



جمهوری اسلامی ایران

وزارت کار و امور اجتماعی

معاونت سرمایه انسانی و توسعه اشتغال

استان زنجان در یک نگاه

مرکز آمار و اطلاعات بازار کار

فروردین ۱۳۸۹

مقدمه:

نقش آمار و اطلاعات صحیح و بهنگام بعنوان پیش نیاز کلیه تصمیم‌گیریها و برنامه‌ریزیها برکسی پوشیده نیست. ارائه آمارهای مورد نیاز در سطح کل کشور و استانی نمایی کلی از وضعیت موجود برای برنامه‌ریزیها و تلاش برای توسعه و آینده بهتر در اختیار مدیران و مسوولین قرار می‌دهد.

گزارش استان زنجان در یک نگاه، حاوی مجموعه‌ای از آخرین اطلاعات آماری استان در زمینه‌های جمعیتی، جمعیت فعال، شاغل، بیکار، شاخصهای عمده نیروی کار، اطلاعات حاصل از نمونه‌گیری بنگاههای زودبازده و کاریبیهای غیردولتی و مراکز خدمات اشتغال می‌باشد و جهت تصمیم‌گیریها و برنامه‌ریزیهای استانی تهیه شده است.

بر اساس اطلاعات بدست آمده از آخرین سرشماری عمومی نفوس و مسکن (سال ۸۵) جمعیت استان زنجان ۹۶۴۶۰۱ نفر می‌باشد. ۵۸ درصد از جمعیت مذکور در مناطق شهری و ۴۲ درصد در مناطق روستایی سکونت دارند. پر جمعیت‌ترین شهرستانهای استان بعد از زنجان که مرکز استان می‌باشد شهرستانهای خدابنده و ابهر می‌باشند. همچنین بر اساس نتایج حاصل از سرشماری عمومی نفوس و مسکن سال ۸۵ شهرستان خرمدره دارای بیشترین نرخ بیکاری و شهرستان ایجرود دارای کمترین نرخ بیکاری می‌باشد.

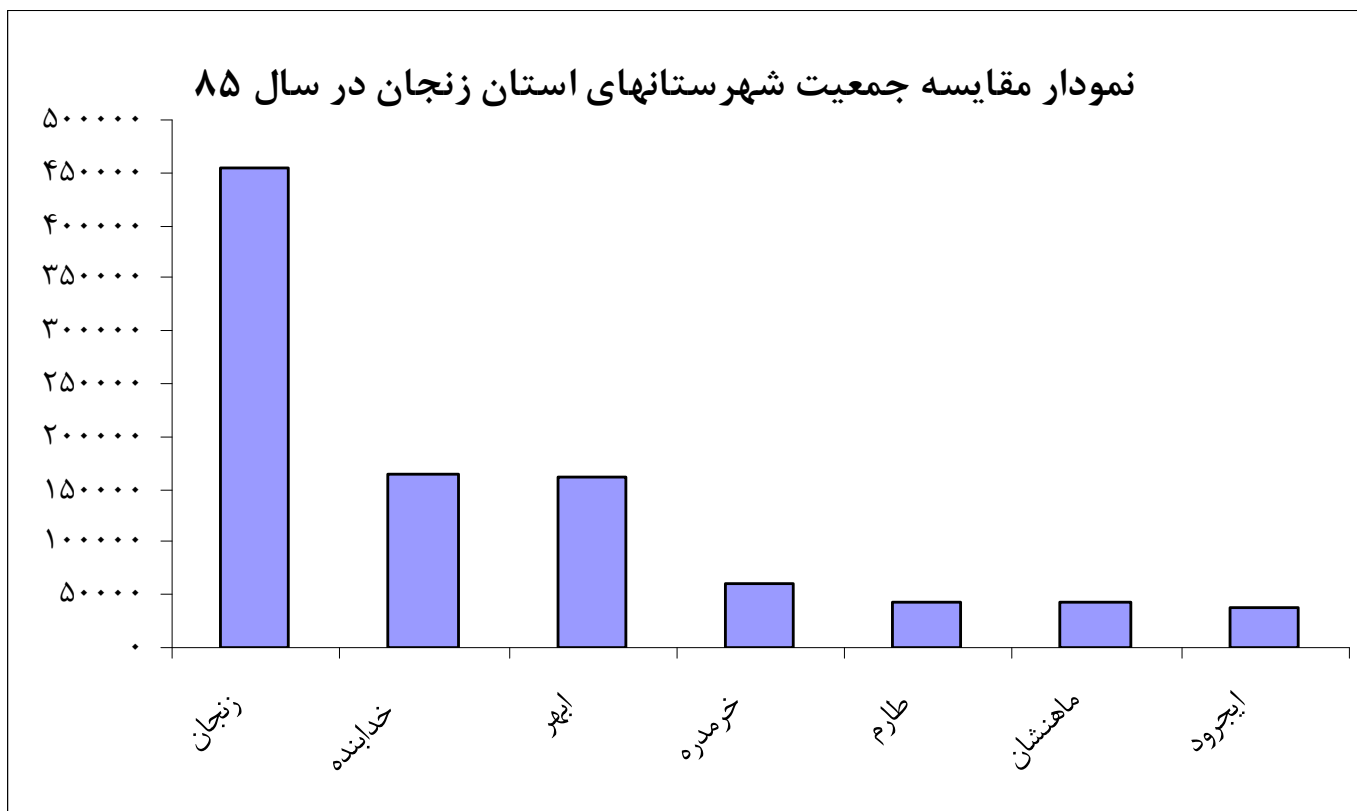
شاخصهای عمده نیروی کار که بر اساس اطلاعات حاصل از طرح آمارگیری نیروی کار (از سال ۱۳۸۴ تا کنون) بدست آمده است، نشان دهنده این واقعیت است که کمترین نرخ بیکاری استان مربوط به سال ۱۳۸۶ و بیشترین نرخ بیکاری مربوط به سال ۱۳۸۵ بوده است. همچنین کمترین نرخ فعالیت استان مربوط به سال ۱۳۸۷ و بیشترین نرخ فعالیت استان مربوط به سال ۱۳۸۵ بوده است.

همچنین اطلاعات بدست آمده از کاریبیهای غیر دولتی و مراکز خدمات اشتغال استان نشان می‌دهد که نسبت بکارگماردگان به جویندگان کار در سال ۱۳۸۷ بیشترین مقدار را داشته و ۱۸,۴ درصد از جویندگان کار بکار گمارده شده‌اند.

جمعیت استان زنجان به تفکیک شهرستان و جنس در کل استان و نقاط شهری و روستایی و غیر ساکن

غیر ساکن			روستایی			شهری			جمع			نام شهرستان	نام استان
زن	مرد	جمع	زن	مرد	جمع	زن	مرد	جمع	زن	مرد	جمع		
۰	۰	۰	۲۰۵۹۷۸	۱۹۹۹۲۸۳	۴۰۵۲۶۱	۲۷۶۹۲۴	۲۸۲۴۱۶	۵۵۹۳۴۰	۴۸۲۹۰۲	۴۸۱۶۹۹	۹۶۴۶۰۱	کل استان	زنجان
۰	۰	۰	۳۰۱۲۵	۲۹۱۷۷۷	۵۹۳۰۲	۵۰۲۹۳	۵۱۶۶۲	۱۰۱۹۵۵	۸۰۴۱۸	۸۰۸۳۹	۱۶۱۲۵۷	ابهر	
۰	۰	۰	۱۷۸۴۶	۱۵۴۶۵	۳۳۳۱۱	۱۶۰۶	۱۸۲۷	۳۴۳۳۳	۱۹۴۵۲	۱۷۲۹۲	۳۶۷۴۴	ابجروود	
۰	۰	۰	۶۳۵۲۱	۶۰۳۲۵	۱۲۳۸۴۶	۲۰۳۳۶	۲۰۶۸۲	۴۱۰۱۸	۸۳۸۵۷	۸۱۰۰۷	۱۶۴۸۶۴	خداآبنده	
۰	۰	۰	۶۰۷۶	۶۰۲۵	۱۲۱۰۱	۲۳۸۳۵	۲۴۵۶۳	۴۸۳۹۸	۲۹۹۱۱	۳۰۵۸۸	۶۰۴۹۹	خرمدره	
۰	۰	۰	۵۲۲۵۴	۵۲۶۴۹	۱۰۴۹۰۳	۱۷۳۴۴۴۴	۱۷۶۲۶۹	۳۴۹۷۱۳	۲۲۵۶۹۸	۲۲۸۹۱۸	۴۵۴۶۱۶	زنجان	
۰	۰	۰	۱۸۵۶۳	۱۸۵۵۶	۳۷۱۱۹	۳۴۲۶	۳۴۱۹	۶۸۴۵	۲۱۹۸۹	۲۱۹۷۵	۴۳۹۶۴	طارم	
۰	۰	۰	۱۷۵۹۳	۱۷۰۸۶	۳۴۶۷۹	۳۹۸۴	۳۹۹۴	۷۹۷۸	۲۱۵۷۷	۲۱۰۸۰	۴۲۶۵۷	ماه‌نشان	

ماخذ: نتایج سرشماری نفوس و مسکن ۱۳۸۵ - مرکز آمار ایران

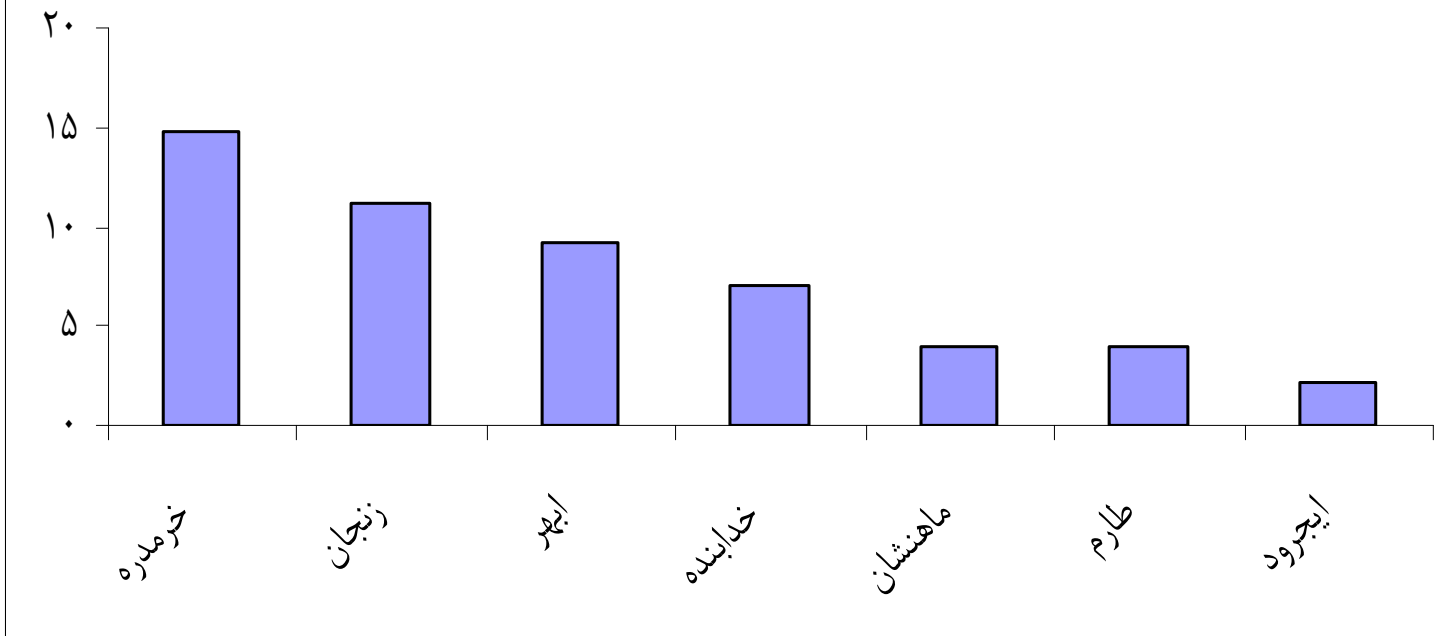


جمعیت ۱۰ ساله و بیشتر بر حسب جنس و وضع فعالیت استان زنجان و شهرستانهای آن

شهرستان	جمعیت کل			جمعیت ۱۰ ساله و بیشتر			جمعیت فعال			جمعیت شاغل			جمعیت بیکار			نرخ بیکاری		
	زن	مرد	جمع	زن	مرد	جمع	زن	مرد	جمع	زن	مرد	جمع	زن	مرد	جمع	زن	مرد	جمع
ابهر	۸۰۴۱۷	۸۰۸۴۰	۱۶۱۲۵۷	۶۹۳۰۲	۶۸۹۵۲	۱۳۸۲۵۴	۶۰۳۰	۴۶۵۴۰	۵۲۵۷۰	۴۷۳۱	۴۳۰۶۲	۴۷۷۹۳	۱۲۹۹	۳۴۷۸	۴۷۷۷	۲۱,۵	۷,۵	۹,۱
خدابنده	۸۳۸۵۷	۸۱۰۰۷	۱۶۴۸۶۴	۷۰۶۳۶	۶۶۹۵۷	۱۳۷۵۹۳	۷۴۴۸	۴۴۷۹۲	۵۲۲۴۰	۶۷۵۰	۴۱۸۵۸	۴۸۶۰۸	۶۹۸	۲۹۳۴	۳۶۳۲	۹,۴	۶,۶	۷,۰
زنجان	۲۲۵۶۹۹	۲۲۸۹۱۷	۴۵۴۶۱۶	۱۹۳۶۴۲	۱۹۵۱۳۱	۳۸۸۷۷۳	۳۲۹۹۶	۱۲۹۱۷۴	۱۶۲۱۷۰	۲۶۵۱۳	۱۱۷۳۰۱	۱۴۳۸۱۴	۶۴۸۳	۱۱۸۷۳	۱۸۳۵۶	۱۹,۶	۹,۲	۱۱,۳
ایجرود	۱۹۴۵۳	۱۷۲۹۱	۳۶۷۴۴	۱۶۲۸۶	۱۴۱۶۰	۳۰۴۴۶	۴۰۷۲	۹۹۸۳	۱۴۰۵۵	۴۰۱۳	۹۷۴۶	۱۳۷۵۹	۵۹	۲۳۷	۲۹۶	۱,۴	۲,۴	۲,۱
خرمدره	۲۹۹۱۱	۳۰۵۸۸	۶۰۴۹۹	۲۵۹۱۰	۲۶۲۸۹	۵۲۱۹۹	۲۹۲۲	۱۶۸۳۶	۱۹۷۵۸	۱۸۸۳	۱۴۹۵۳	۱۶۸۳۶	۱۰۳۹	۱۸۸۳	۲۹۲۲	۳۵,۶	۱۱,۲	۱۴,۸
طارم	۲۱۹۸۹	۲۱۹۷۵	۴۳۹۶۴	۱۸۷۰۹	۱۸۶۵۳	۳۷۳۶۲	۴۴۸۹	۱۳۴۰۲	۱۷۸۹۱	۴۲۶۶	۱۲۹۳۵	۱۷۲۰۱	۲۲۳	۴۶۷	۶۹۰	۵,۰	۳,۵	۳,۹
ماه‌نشان	۲۱۵۷۷	۲۱۰۸۰	۴۲۶۵۷	۱۸۰۲۹	۱۷۳۸۰	۳۵۴۰۹	۲۹۷۴	۱۲۳۲۸	۱۵۳۰۲	۲۸۸۹	۱۱۸۰۶	۱۴۶۹۵	۸۵	۵۲۲	۶۰۷	۲,۹	۴,۲	۴,۰

ماخذ : سرشماری نفوس و مسکن ۱۳۸۵ - مرکز آمار ایران

نمودار مقایسه نرخ بیکاری شهرستانهای استان زنجان در سال ۸۵



جمعیت جوان استان زنجان به تفکیک جنسیت - سال ۸۵

۲۹-۲۵ ساله			۲۴-۱۵ ساله			استان
زن	مرد	کل	زن	مرد	کل	
۴۸۹۰۶	۴۹۰۰۱	۹۷۹۰۷	۱۲۷۷۴۰	۱۲۰۷۳۸	۲۴۸۴۷۸	زنجان

ماخذ: نتایج سرشماری نفوس و مسکن ۱۳۸۵ - مرکز آمار ایران

جمعیت جوان استان زنجان به تفکیک نوع سکونت - سال ۸۵

۲۹-۲۵ ساله									۲۴-۱۵ ساله									استان
غیر ساکن			روستایی			شهری			غیر ساکن			روستایی			شهری			
زن	مرد	کل	زن	مرد	کل	زن	مرد	کل	زن	مرد	کل	زن	مرد	کل	زن	مرد	کل	
۰	۰	۰	۱۹۲۲۱	۱۸۷۷۳	۳۷۹۹۴	۲۹۶۸۵	۳۰۲۲۸	۵۹۹۱۳	۰	۰	۰	۵۳۵۱۲	۴۹۰۱۶	۱۰۲۵۲۸	۷۴۲۲۸	۷۱۷۲۲	۱۴۵۹۵۰	زنجان

ماخذ: سرشماری نفوس و مسکن ۱۳۸۵ - مرکز آمار ایران

جدول جمعیت استان زنجان به تفکیک گروه های سنی ۵ ساله

گروه سنی	۰-۴ ساله	۵-۹ ساله	۱۰-۱۴ ساله	۱۵-۱۹ ساله	۲۰-۲۴ ساله	۲۵-۲۹ ساله	۳۰-۳۴ ساله	۳۵-۳۹ ساله	۴۰-۴۴ ساله	۴۵-۴۹ ساله	۵۰-۵۴ ساله
تعداد	۷۲۱۰۶	۷۲۴۵۱	۹۹۱۷۶	۱۲۸۷۶۰	۱۱۹۷۱۸	۹۷۹۰۷	۷۸۰۴۱	۶۳۰۳۵	۴۹۶۹۴	۴۴۵۹	۳۵۴۴۲

گروه سنی	۵۵-۵۹ ساله	۶۰-۶۴ ساله	۶۵-۶۹ ساله	۷۰-۷۴ ساله	۷۵-۷۹ ساله	۸۰-۸۴ ساله	۸۵-۸۹ ساله	۹۰-۹۴ ساله	۹۵-۹۹ ساله	۱۰۰ ساله و بیشتر	نامشخص
تعداد	۲۴۸۰۵	۲۱۳۴۵	۱۸۴۷۷	۱۷۳۲۸	۱۱۰۳۴	۷۹۱۵	۱۸۳۰	۴۶۹	۲۰۶	۲۵۰	۵۳

ماخذ: سرشماری نفوس ومسکن ۱۳۸۵ - مرکز آمار ایران

اطلاعات مربوط به آبادی های استان زنجان - بخش راه

نوع راه آبادی			تعداد
راه آبی	راه آهن	راه زمینی	
۰	۰	۲۳۸۸	

ماخذ: سرشماری نفوس ومسکن - ۱۳۸۵ مرکز آمار ایران

اطلاعات مربوط به آبادی های استان زنجان - بخش آموزشی ، فرهنگی و ورزشی

آموزشی ، فرهنگی و ورزشی								تعداد
مکان ورزشی	کتابخانه عمومی	دبیرستان دخترانه	دبیرستان پسرانه	مدرسه راهنمایی مختلط	مدرسه راهنمایی دخترانه	مدرسه راهنمایی پسرانه	دبستان	
۱۹۰۲	۱۸۷۹	۱۸۸۵	۱۸۷۲	۱۶۶۱	۱۷۷۴	۱۷۵۱	۱۱۰۲	

ماخذ: سرشماری نفوس ومسکن ۱۳۸۵ - مرکز آمار ایران

اطلاعات مربوط به آبادی های استان زنجان بخش مذهبی

مذهبی				تعداد
اماکن مذهبی سایر ادیان	سایر اماکن مذهبی مسلمانان	امامزاده	مسجد	
۱۹۳۴	۱۸۷۰	۱۷۹۸	۱۱۰۳	

ماخذ: سرشماری نفوس ومسکن - ۱۳۸۵ مرکز آمار ایران

اطلاعات مربوط به آبادی های استان زنجان - بخش سیاسی و اداری

سیاسی و اداری			تعداد
شرکت تعاونی روستایی	مرکز خدمات جهاد کشاورزی	شورای اسلامی روستا	
۱۷۲۴	۱۹۰۸	۱۱۷۳	

ماخذ: سرشماری نفوس ومسکن ۱۳۸۵ - مرکز آمار ایران

اطلاعات مربوط به آبادی های استان زنجان بخش برق ، گاز و آب

برق ، گاز و آب				تعداد
سیستم تصفیه آب	آب لوله کشی	گاز لوله کشی	برق	
۱۲۸۵	۱۱۹۴	۱۹۰۱	۱۰۰۲	

ماخذ : سرشماری نفوس ومسکن ۱۳۸۵ - مرکز آمار ایران

اطلاعات مربوط به آبادی های استان زنجان - بخش بهداشتی و درمانی

بهداشتی و درمانی													
تکنسین دامپزشکی	دامپزشک	بهورز	بهداشتیار	بیمار یا مامای روستایی	دندانپزشک تجربی یا دندانساز	دندانپزشک	پزشک	مرکز تسهیلات زایمانی	خانه بهداشت	داروخانه	مرکز بهداشتی درمانی	حمام عمومی	تعداد
۱۹۰۹	۱۸۹۸	۱۵۵۴	۱۸۳۱	۱۸۴۵	۱۹۲۴	۱۹۱۹	۱۷۵۱	۱۹۱۴	۱۵۱۵	۱۸۷۲	۱۸۳۰	۱۸۰۹	

ماخذ : سرشماری نفوس ومسکن - ۱۳۸۵ مرکز آمار ایران

اطلاعات مربوط به آبادی های استان زنجان - بخش مخابرات و ارتباطات

مخابرات و ارتباطات						تعداد
دسترسی به روزنامه و مجله	دسترسی به وسیله نقلیه عمومی	دسترسی عمومی به اینترنت	دفتر مخابرات	دفتر پست	صندوق پست	
۱۹۱۸	۱۴۷۷	۱۹۰۹	۱۵۰۷	۱۸۹۴	۱۸۶۹	

ماخذ: سرشماری نفوس ومسکن ۱۳۸۵ - مرکز آمار ایران

اطلاعات مربوط به آبادی های استان زنجان - بخش بازرگانی و خدمات

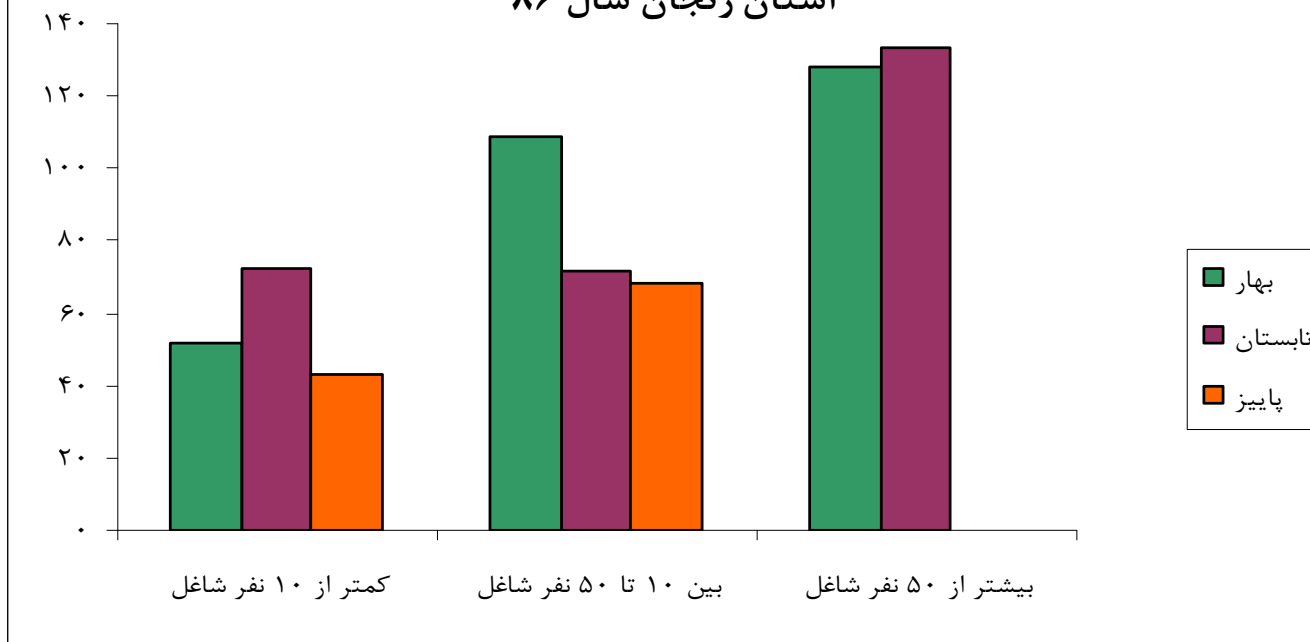
بازرگانی و خدمات							تعداد
تعمیرگاه ماشین آلات کشاورزی	بانک	قهوه خانه	گوشت فروشی	نانوایی	بقالی	فروشگاه تعاونی	
۱۸۸۸	۱۹۱۷	۱۸۹۴	۱۸۴۲	۱۷۱۴	۱۳۱۸	۱۸۰۲	

ماخذ: سرشماری نفوس ومسکن - ۱۳۸۵ مرکز آمار ایران

اشتغال ایجاد شده و تعهد شده توسط مجری طرح‌های کارآفرینی فعال برحسب بعد کارگاه در فصلهای بهار ، تابستان و پاییز استان زنجان سال ۸۶

دوره آماری						بعد کارگاه
پاییز		تابستان		بهار		
اشتغال	تعداد طرح	اشتغال	تعداد طرح	اشتغال	تعداد طرح	
۳۴۷	۱۰۷	۴۷	۱۴	۶۴	۲۱	تعداد اشتغال تعهد شده
۱۴۹	۱۰۷	۳۴	۱۴	۳۳	۲۲	تعداد اشتغال ایجاد شده
۴۲,۹۴		۷۲,۳۴		۵۱,۶	-	درصد تعهد اشتغال از نظر مجری
۶۷	۹	۲۸۱	۱۱	۸۸	۶	تعداد اشتغال تعهد شده
۴۶	۹	۲۰۲	۱۱	۹۶	۶	تعداد اشتغال ایجاد شده
۶۸,۶۶		۷۱,۸۹		۱۰۹,۱	-	درصد تعهد اشتغال از نظر مجری
۰	۰	۳۸۰	۵	۱۲۵	۲	تعداد اشتغال تعهد شده
۰	۰	۵۰۶	۵	۱۶۰	۲	تعداد اشتغال ایجاد شده
۰,۰		۱۳۳,۱۶		۱۲۸,۰	-	درصد تعهد اشتغال از نظر مجری
۳۲	۴	۳	۱			تعداد اشتغال تعهد شده
۰	۴	۰	۱			تعداد اشتغال ایجاد شده
۰,۰		۰,۰۰				درصد تعهد اشتغال از نظر مجری
۴۴۶	۱۲۰	۷۱۱	۳۱	۲۷۷	۲۹	تعداد اشتغال تعهد شده
						کل

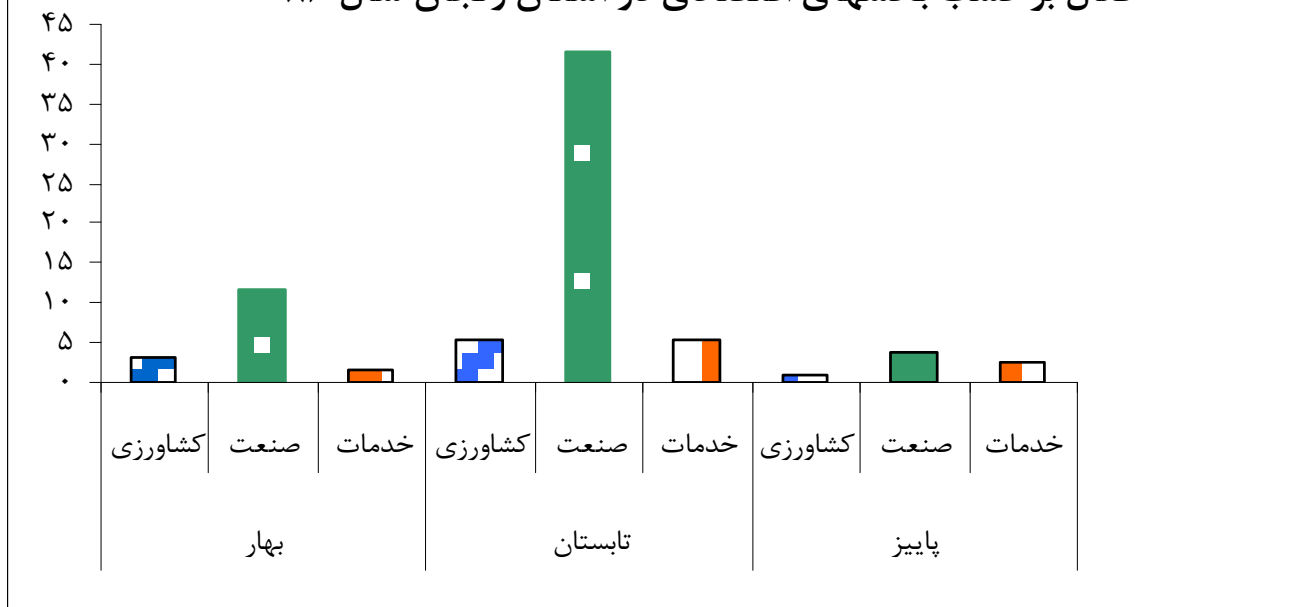
نمودار مقایسه درصد تحقق اشتغال بنگاههای زودبازده و کارآفرین در
استان زنجان سال ۸۶



میانگین خالص اشتغال و سرانه اعتباری مربوطه در طرح‌های کارآفرینی فعال بر حسب بخش‌های اقتصادی و دوره آماری استان زنجان _ سال ۱۳۸۶

دوره آماری	بخش اقتصادی	تعداد طرح	مبلغ تسهیلات دریافتی تا کنون (میلیون ریال)	تعداد شاغلین قبل از دریافت تسهیلات	شاغلین فعلی	تعداد اشتغال ایجاد شده	میانگین اشتغال هر طرح	سرانه اعتباری ایجاد شده (میلیون ریال)
بهار	کشاورزی	۹	۳۸۹۰	۱۲	۴۰	۲۸	۳,۱	۱۳۸,۹
	صنعت	۱۳	۳۴۱۴۰	۵۳	۲۰۲	۱۴۹	۱۱,۵	۲۲۹,۱
	خدمات	۱۸	۵۵۴۶	۴۸	۷۹	۳۱	۱,۷	۱۷۸,۹
	کل	۴۰	۴۳۵۷۶	۱۱۳	۳۲۱	۲۰۸	۵,۲	۲۰۹,۵
تابستان	کشاورزی	۱۱	۴۸۵۰	۵	۶۵	۶۵	۵,۴۵	۸۰,۸۳
	صنعت	۱۶	۱۰۹۵۵۰	۱۰۷	۷۷۲	۷۷۲	۴۱,۵۶	۱۶۴,۷۴
	خدمات	۳	۶۹۸	۱۳	۲۹	۲۹	۵,۳۳	۴۳,۶۳
	کل	۳۰	۱۱۵۰۹۸	۱۲۵	۸۶۶	۸۶۶	۲۸,۸	۱۳۲,۹
پاییز	کشاورزی	۷۱	۱۷۲۱۳	۱۱	۷۱	۶۰	۰,۸۵	۲۸۶,۸۸
	صنعت	۲۰	۱۵۱۸۴	۵۴	۱۲۸	۷۴	۳,۷۰	۲۰۵,۱۹
	خدمات	۲۵	۱۳۵۵۴	۱۰۳	۱۶۳	۶۰	۲,۴۰	۲۲۵,۹۰
	کل	۱۱۶	۴۵۹۵۱	۱۶۸	۳۶۲	۱۹۴	۱,۶۷	۲۳۶,۸

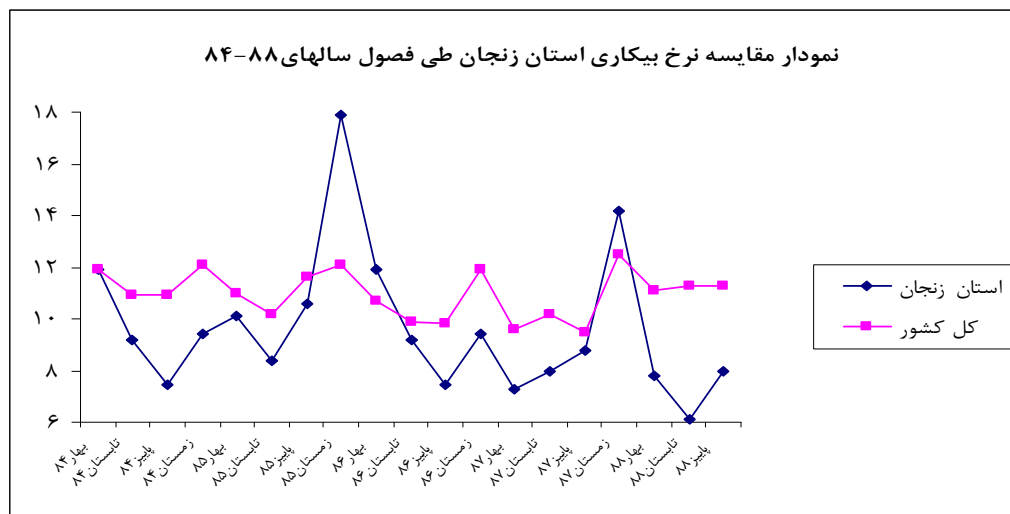
نمودار مقایسه میانگین اشتغال ایجاد شده در طرحهای کارآفرینی
فعال بر حسب بخشهای اقتصادی در استان زنجان سال ۸۶



نرخ بیکاری جمعیت ۱۰ ساله و بیشتر در استان زنجان طی سالهای ۱۳۸۴-۱۳۸۸

زمستان	بایز	تابستان	بهار	نرخ بیکاری	
۱۲,۱	۱۰,۹	۱۰,۹	۱۱,۹	کل کشور	سال ۸۴
۹,۴	۷,۴۳	۹,۲	۱۱,۹	استان زنجان	
۱۲,۱	۱۱,۶	۱۰,۲	۱۱	کل کشور	سال ۸۵
۱۷,۹	۱۰,۶	۸,۴	۱۰,۱	استان زنجان	
۱۱,۹	۹,۸	۹,۹	۱۰,۷	کل کشور	سال ۸۶
۹,۴	۷,۴۳	۹,۲	۱۱,۹	استان زنجان	
۱۲,۵	۹,۵	۱۰,۲	۹,۶	کل کشور	سال ۸۷
۱۴,۲	۸,۸	۸,۰	۷,۳	استان زنجان	
-	۱۱,۳	۱۱,۳	۱۱,۱	کل کشور	سال ۸۸
-	۸	۶,۱	۷,۸	استان زنجان	

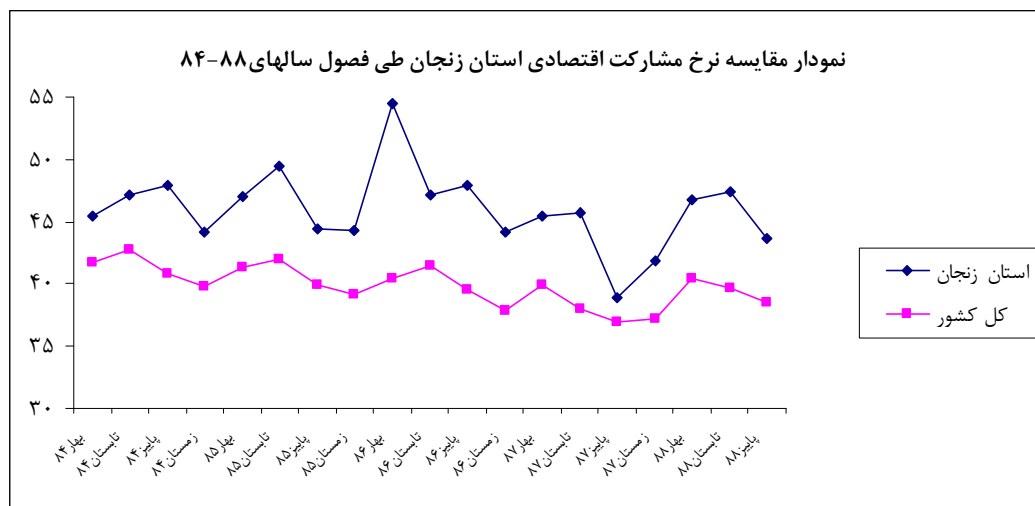
ماخذ: فصلنامه آمار نیروی کار سالهای ۱۳۸۴-۱۳۸۸ - مرکز آمار ایران



نرخ مشارکت اقتصادی جمعیت ۱۰ ساله و بیشتر در استان زنجان طی سالهای ۱۳۸۴-۱۳۸۸

زمستان	بایز	تابستان	بهار	نرخ مشارکت اقتصادی	
۳۹,۸	۴۰,۸	۴۲,۸	۴۱,۷	کل کشور	سال ۸۴
۴۴,۲	۴۷,۹	۴۷,۲	۴۵,۵	استان زنجان	
۳۹,۲	۳۹,۹	۴۲,۰	۴۱,۴	کل کشور	سال ۸۵
۴۴,۳	۴۴,۴	۴۹,۵	۴۷,۰	استان زنجان	
۳۷,۸	۳۹,۵	۴۱,۵	۴۰,۵	کل کشور	سال ۸۶
۴۴,۲	۴۷,۹	۴۷,۲	۵۴,۵	استان زنجان	
۳۷,۲	۳۶,۹	۳۸,۰	۳۹,۹	کل کشور	سال ۸۷
۴۱,۸	۳۸,۹	۴۵,۷	۴۵,۵	استان زنجان	
-	۳۸,۵	۳۹,۷	۴۰,۵	کل کشور	سال ۸۸
-	۴۳,۷	۴۷,۴	۴۶,۸	استان زنجان	

ماخذ: نتایج طرح آمارگیری از نیروی کار سالهای ۱۳۸۴-۱۳۸۸ مرکز آمار ایران



جمعیت ۱۰ ساله و بیشتر بر حسب وضع فعالیت اقتصادی به تفکیک جنس طی سالهای ۸۷-۸۴

غیرفعال			فعال									کل				
			بیکار			شاغل			جمع							
زن	مرد	مرد و زن	زن	مرد	مرد و زن	زن	مرد	مرد و زن	زن	مرد	مرد و زن	زن	مرد	مرد و زن		
۲۳۳۶۴۳۴۸	۱۰۱۰۵۳۱۱	۳۳۴۶۹۶۶۰	۸۱۹۰۹۸	۱۸۵۵۷۶۸	۲۶۷۴۸۶۶	۳۹۶۱۶۶۱	۱۶۶۵۶۹۱۸	۲۰۶۱۸۵۷۹	۴۷۸۰۷۵۹	۱۸۵۱۲۶۸۶	۲۳۲۹۳۴۴۶	۲۸۱۴۵۱۰۸	۲۸۶۱۷۹۹۸	۵۶۷۶۳۱۰۶	کل کشور	۸۴ سال
۳۰۷۲۶۷	۱۲۱۸۱۴	۴۲۹۰۸۱	۱۵۳۵۷	۱۹۱۶۵	۳۴۵۲۲	۷۹۲۱۱	۲۴۸۲۲۸	۳۲۷۴۳۹	۹۴۵۶۸	۲۶۷۳۹۳	۳۶۱۹۶۱	۴۰۱۸۳۶	۳۸۹۲۰۷	۷۹۱۰۴۳	استان زنجان	
۲۴۰۷۳۳۸۰	۱۰۵۸۴۹۰۷	۳۴۶۵۸۲۸۷	۷۶۴۷۱۶	۱۸۷۷۹۳۱	۲۶۴۲۶۴۸	۳۹۶۹۶۰۶	۱۶۸۷۱۸۱۴	۲۰۸۴۱۴۲۰	۴۷۳۴۳۲۳	۱۸۷۴۹۷۴۵	۲۳۴۸۴۰۶۸	۲۸۸۰۷۷۰۳	۲۹۳۳۴۶۵۳	۵۸۱۴۲۳۵۶	کل کشور	۸۵ سال
۳۰۹۸۷۷	۱۳۳۷۲۸	۴۴۳۶۰۵	۱۵۷۸۲	۲۸۵۷۳	۴۴۳۵۵	۹۱۶۷۰	۲۴۱۶۹۳	۳۳۳۳۶۴	۱۰۷۴۵۳	۲۷۰۲۶۶	۳۷۷۷۲۰	۴۱۷۳۳۰	۴۰۳۹۹۵	۸۲۱۳۲۵	استان زنجان	
۲۴۷۷۵۵۷۱	۱۰۹۰۰۳۵۲	۳۵۶۷۵۹۲۳	۷۲۲۱۱۹	۱۷۶۴۱۱۸	۲۴۸۶۲۳۸	۳۸۶۲۴۸۸	۱۷۲۲۹۹۸۸	۲۱۰۹۲۴۷۷	۴۵۸۴۶۰۸	۱۸۹۹۴۱۰۷	۲۳۵۷۸۷۱۵	۲۹۳۶۰۱۷۹	۲۹۸۹۴۴۵۹	۵۹۲۵۴۶۳۹	کل کشور	۸۶ سال
۳۱۱۱۲۸۵	۱۳۲۶۹۸	۴۴۳۹۸۳	۱۱۷۱۸	۲۰۷۰۳	۳۲۴۲۲	۹۱۹۲۷	۲۴۶۱۵۲	۳۳۸۰۸۰	۱۰۳۶۴۵	۲۶۶۸۵۶	۳۷۰۵۰۲	۴۱۴۹۳۱	۳۹۹۵۵۴	۸۱۴۴۸۵	استان زنجان	
۲۵۸۲۶۹۱۹	۱۱۵۸۰۷۶۶	۳۷۴۰۷۶۸۶	۶۷۶۸۵۸	۱۷۱۵۳۲۱	۲۳۹۲۱۷۹	۳۳۸۱۳۴۴	۱۷۱۱۸۹۶۵	۲۰۵۰۰۳۱۰	۴۰۵۸۲۰۳	۱۸۸۳۴۲۸۶	۲۲۸۹۲۴۸۹	۲۹۸۸۵۱۲۲	۳۰۴۱۵۰۵۳	۶۰۳۰۰۱۷۶	کل کشور	۸۷ سال
۳۲۷۵۳۲	۱۴۵۶۴۱	۴۷۳۱۷۴	۱۱۱۸۱	۲۲۷۴۱	۳۳۹۲۲	۷۸۹۲۱	۲۴۳۴۷۲	۳۲۲۳۹۳	۹۰۱۰۲	۲۶۶۲۱۳	۳۵۶۳۱۶	۴۱۷۶۳۵	۴۱۱۸۵۵	۸۲۹۴۹۰	استان زنجان	

ماخذ: نتایج طرح آمارگیری از نیروی کار سالهای ۸۷-۸۴، مرکز آمار ایران

شاخصهای عمده نیروی کار در جمعیت ۱۰ ساله و بیشتر به تفکیک جنس طی سالهای ۸۸-۸۴

سهم شاغلین با ساعت کار معمول بیش از ۴۹ ساعت در هفته			سهم جمعیت دارای اشتغال ناقص			نرخ بیکاری جوانان ۱۵-۲۴ ساله			نرخ بیکاری			نرخ مشارکت اقتصادی			کل کشور	سال
زن	مرد	مرد و زن	زن	مرد	مرد و زن	زن	مرد	مرد و زن	زن	مرد	مرد و زن	زن	مرد	مرد و زن		
۱۷,۶	۵۳,۵	۴۶,۶	۴,۷	۸,۰	۷,۴	۳۲,۶	۲۰,۴	۲۳,۳	۱۷,۱	۱۰,۰	۱۱,۵	۱۷,۰	۶۴,۷	۴۱,۰	کل کشور	۸۴
۱۸,۰	۵۳,۹	۴۵,۲	۱,۷	۶,۷	۵,۵	۲۷,۴	۱۵,۱	۱۹,۰	۱۶,۲	۷,۲	۹,۵	۲۳,۵	۶۸,۷	۴۵,۸	استان زنجان	
۱۶,۵	۵۱,۹	۴۵,۲	۴,۱	۷,۷	۷,۰	۳۱,۸	۲۱,۰	۲۳,۵	۱۶,۲	۱۰,۰	۱۱,۳	۱۶,۴	۶۳,۹	۴۰,۴	کل کشور	سال
۱۸,۸	۵۶,۲	۴۵,۹	۱,۵	۶,۹	۵,۴	۲۵,۴	۲۲,۱	۲۳,۲	۱۴,۷	۱۰,۶	۱۱,۷	۲۵,۷	۶۶,۹	۴۶,۰	استان زنجان	۸۵
۱۷,۱	۵۲,۰	۴۵,۶	۳,۳	۷,۱	۶,۴	۳۰,۲	۲۰,۱	۲۲,۳	۱۵,۸	۹,۳	۱۰,۵	۱۵,۶	۶۳,۵	۳۹,۸	کل کشور	سال
۱۶,۶	۵۴,۰	۴۳,۹	۱,۶	۴,۹	۴,۰	۱۹,۸	۱۷,۳	۱۸,۱	۱۱,۳	۷,۸	۸,۸	۲۵,۰	۶۶,۸	۴۵,۵	استان زنجان	۸۶
۱۶,۱	۴۹,۴	۴۳,۹	۴,۲	۸,۶	۷,۹	۳۴,۰	۲۰,۲	۲۳,۰	۱۶,۷	۹,۱	۱۰,۴	۱۳,۶	۶۱,۹	۳۸,۰	کل کشور	سال
۱۳,۱	۴۸,۱	۳۹,۵	۲,۰	۷,۳	۶,۰	۲۲,۷	۱۹,۳	۲۰,۲	۱۲,۴	۸,۵	۹,۵	۲۱,۶	۶۴,۶	۴۳,۰	استان زنجان	۸۷

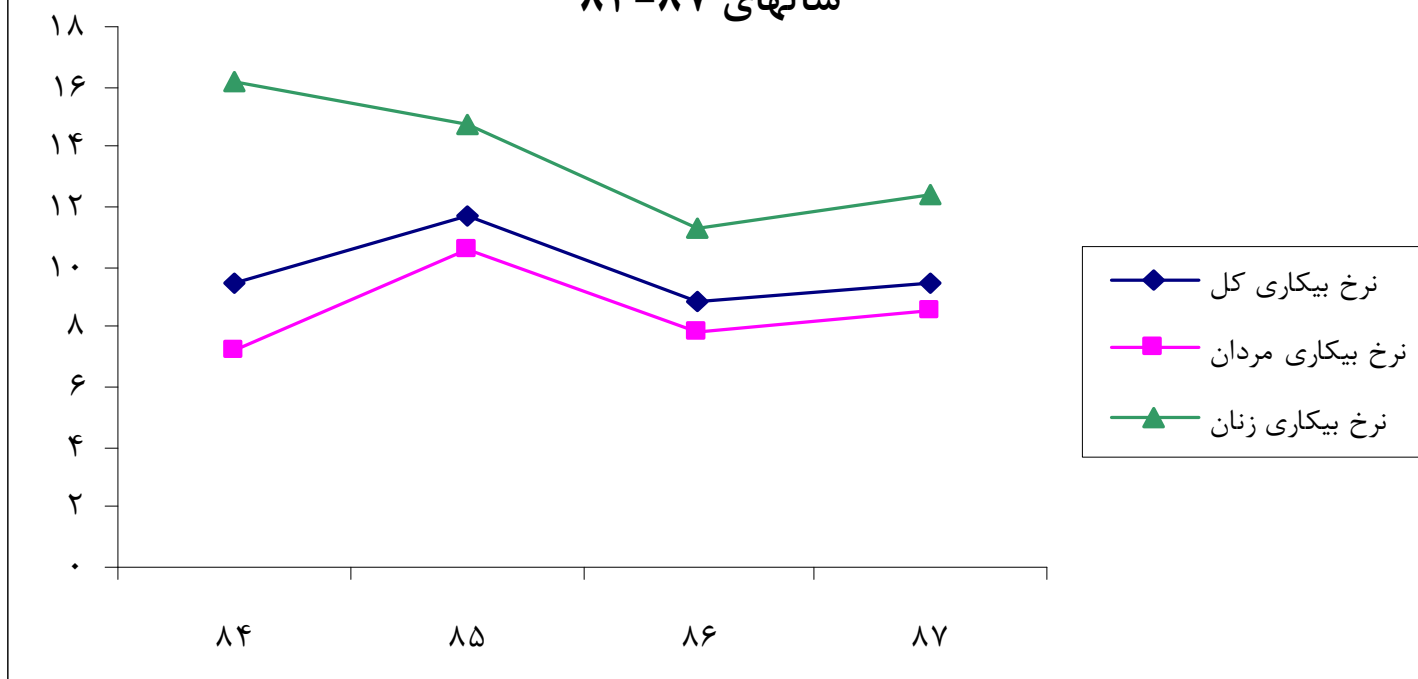
ماخذ: نتایج طرح آمارگیری از نیروی کار سالهای ۸۴-۸۷، مرکز آمار ایران

ادامه شاخصهای عمده نیروی کار در جمعیت ۱۰ ساله و بیشتر به تفکیک جنس طی سالهای ۸۷-۸۴

سهم اشتغال در بخش						سهم اشتغال در بخش										
عمومی			خصوصی			خدمات			صنعت			کشاورزی				
زن	مرد	مرد و زن	زن	مرد	مرد و زن	زن	مرد	مرد و زن	زن	مرد	مرد و زن	زن	مرد	مرد و زن		
۲۲,۸	۱۸,۳	۱۹,۱	۷۶,۴	۸۱,۲	۸۰,۳	۳۸,۰	۴۶,۵	۴۴,۹	۲۸,۳	۳۰,۸	۳۰,۳	۳۳,۶	۲۲,۶	۲۴,۷	کل کشور	سال ۸۴
۱۸,۷	۱۵,۸	۱۶,۵	۸۰,۹	۸۴,۰	۸۳,۳	۲۳,۲	۳۳,۴	۳۱,۰	۴۹,۷	۲۶,۹	۳۲,۴	۲۷,۱	۳۹,۷	۳۶,۶	استان زنجان	
۲۲,۳	۱۷,۶	۱۸,۵	۷۶,۸	۸۱,۹	۸۰,۹	۳۷,۳	۴۷,۰	۴۵,۱	۳۱,۷	۳۱,۷	۳۱,۷	۳۰,۹	۲۱,۳	۲۳,۲	کل کشور	سال ۸۵
۱۳,۲	۱۵,۲	۱۴,۷	۸۶,۶	۸۴,۵	۸۵,۱	۱۸,۸	۳۴,۱	۲۹,۹	۴۳,۶	۲۶,۶	۳۱,۳	۳۷,۶	۳۹,۳	۳۸,۸	استان زنجان	
۲۲,۳	۱۷,۶	۱۸,۵	۷۶,۹	۸۲,۰	۸۱,۰	۳۷,۸	۴۶,۸	۴۵,۱	۲۹,۱	۳۲,۷	۳۲,۰	۳۳,۱	۲۰,۵	۲۲,۸	کل کشور	سال ۸۶
۱۳,۹	۱۴,۴	۱۴,۲	۸۵,۷	۸۵,۴	۸۵,۴	۱۹,۸	۳۳,۶	۲۹,۹	۳۴,۲	۲۹,۰	۳۰,۴	۴۶,۰	۳۷,۳	۳۹,۷	استان زنجان	
۲۴,۵	۱۷,۱	۱۸,۳	۷۵,۵	۸۲,۹	۸۱,۷	۴۱,۹	۴۷,۴	۴۶,۵	۲۷,۳	۳۳,۲	۳۲,۲	۳۰,۶	۱۹,۳	۲۱,۲	کل کشور	سال ۸۷
۱۸,۳	۱۵,۳	۱۶,۰	۸۱,۸	۸۴,۷	۸۴,۰	۲۶,۳	۳۵,۷	۳۳,۴	۳۴,۴	۳۰,۱	۳۱,۲	۳۹,۳	۳۴,۲	۳۵,۴	استان زنجان	

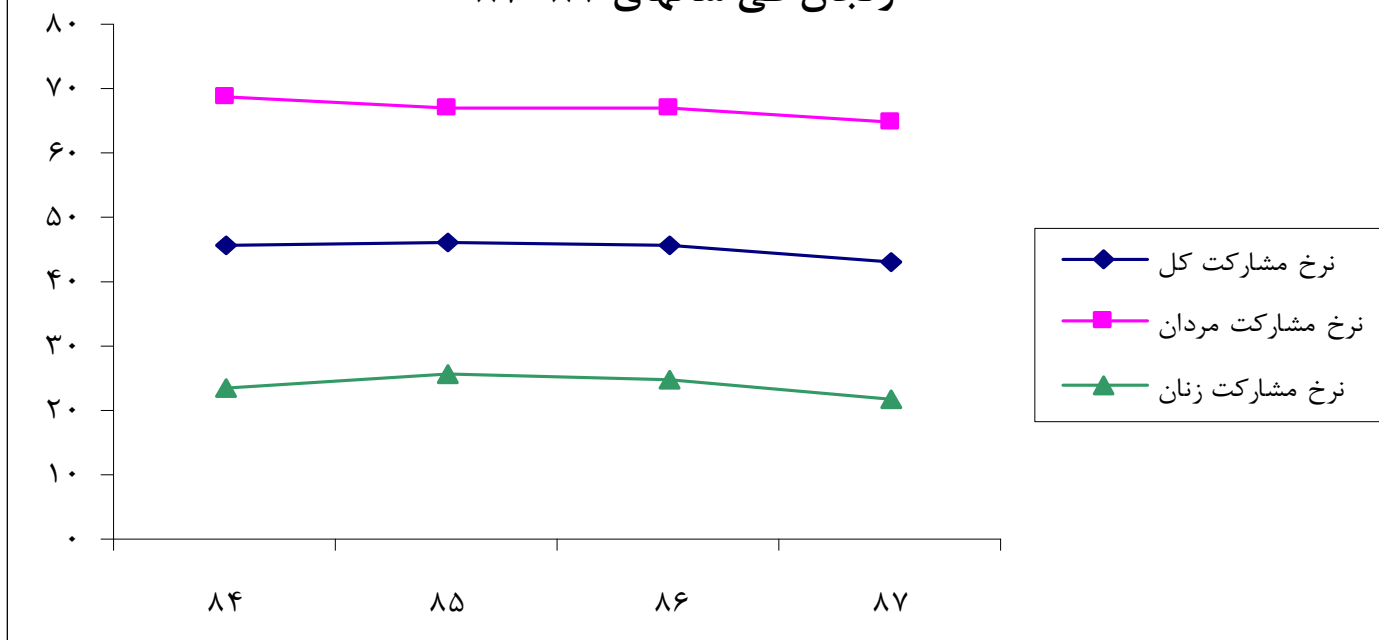
ماخذ: نتایج طرح آمارگیری از نیروی کار سالهای ۸۷-۸۴، مرکز آمار ایران

نمودار مقایسه نرخ بیکاری کل، مردان و زنان در استان زنجان طی
سالهای ۸۴-۸۷



نمودار مقایسه نرخ مشارکت اقتصادی کل، مردان و زنان در استان

زنجان طی سالهای ۸۴-۸۷



توزیع جویندگان کار، فرصتهای شغلی و بکارگماردگان استان زنجان طی سالهای ۸۷-۸۴

سال ۸۷	سال ۸۶	سال ۸۵	سال ۸۴		
۱۷۱۰۹	۱۹۷۶۸	۲۰۰۱۳	۱۵۸۰۱	تعداد	جویندگان کار
-۱۳,۴۵	-۱,۲۲	۲۶,۶۶	-	درصد تغییر نسبت به سال قبل	
۳۵۰۵	۳۲۵۱	۲۲۴۸	۴۳۷۳	تعداد	فرصتهای شغلی
۷,۸۱	۴۴,۶۲	-۴۸,۵۹	-	درصد تغییر نسبت به سال قبل	
۳۱۴۶	۳۲۵۱	۱۶۳۰	۱۸۷۸	تعداد	بکارگماردگان
-۳,۲۳	۹۹,۴۵	-۱۳,۲۱	-	درصد تغییر نسبت به سال قبل	

ماخذ: سیمای بازار کار سالهای ۸۷-۸۴، مرکز آمار و اطلاعات بازار کار

