



جمهوری اسلامی ایران

وزارت کار و امور اجتماعی

معاونت سرمایه انسانی و توسعه اشتغال

استان یزد در یک نگاه

مرکز آمار و اطلاعات بازار کار

فروردین ۱۳۸۹

مقدمه:

نقش آمار و اطلاعات صحیح و بهنگام بعنوان پیش نیاز کلیه تصمیم گیریها و برنامه ریزیها برکسی پوشیده نیست. ارائه آمارهای مورد نیاز در سطح کل کشور و استانی نمایی کلی از وضعیت موجود برای برنامه ریزیها و تلاش برای توسعه و آینده بهتر در اختیار مدیران و مسوولین قرار می دهد.

گزارش استان یزد در یک نگاه، حاوی مجموعه ای از آخرین اطلاعات آماری استان در زمینه های جمعیتی، جمعیت فعال، شاغل، بیکار، شاخصهای عمده نیروی کار، اطلاعات حاصل از نمونه گیری بنگاههای زودبازده و کاریبیهای غیردولتی و مراکز خدمات اشتغال می باشد و جهت تصمیم گیریها و برنامه ریزیهای استانی تهیه شده است.

بر اساس اطلاعات بدست آمده از آخرین سرشماری عمومی نفوس و مسکن (سال ۸۵) جمعیت استان یزد ۹۹۰۸۱۸ نفر می باشد. ۷۹،۷ درصد از جمعیت مذکور در مناطق شهری و ۲۰،۳ درصد در مناطق روستایی سکونت دارند. پر جمعیت ترین شهرستانهای استان بعد از یزد که مرکز استان می باشد شهرستانهای میبد و اردکان می باشند. همچنین بر اساس نتایج حاصل از سرشماری عمومی نفوس و مسکن سال ۸۵ شهرستان اردکان دارای بیشترین نرخ بیکاری و شهرستان تفت دارای کمترین نرخ بیکاری می باشد.

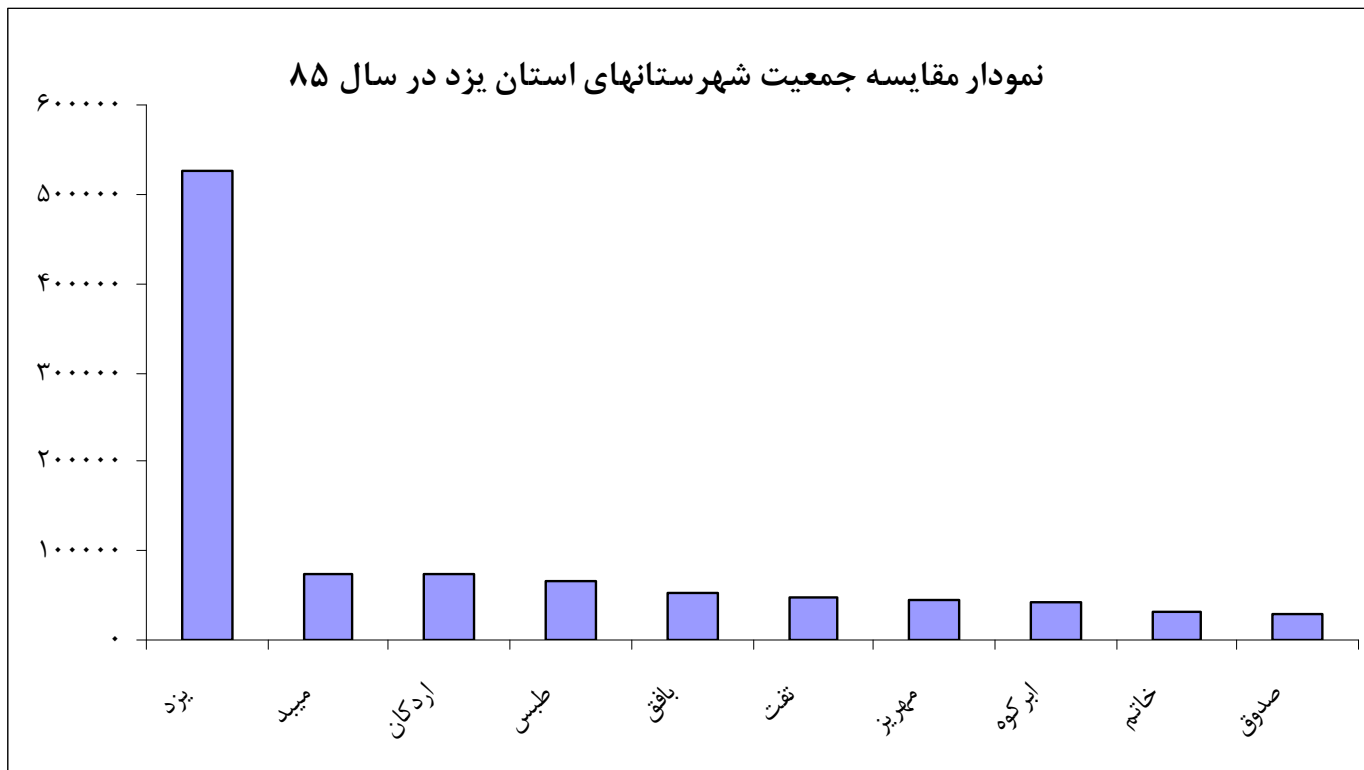
شاخصهای عمده نیروی کار که بر اساس اطلاعات حاصل از طرح آمارگیری نیروی کار (از سال ۱۳۸۴ تا کنون) بدست آمده است، نشان دهنده این واقعیت است که کمترین نرخ بیکاری استان مربوط به سال ۱۳۸۷ و بیشترین نرخ بیکاری مربوط به سال ۱۳۸۶ بوده است. همچنین کمترین نرخ فعالیت استان مربوط به سال ۱۳۸۷ و بیشترین نرخ فعالیت استان مربوط به سال ۱۳۸۴ بوده است.

همچنین اطلاعات بدست آمده از کاریبیهای غیر دولتی و مراکز خدمات اشتغال استان نشان می دهد که نسبت بکارگماردگان به جویندگان کار در سال ۱۳۸۷ بیشترین مقدار را داشته و ۳۰،۰۱ درصد از جویندگان کار بکار گمارده شده اند.

جمعیت استان یزد به تفکیک شهرستان و جنس در کل استان و نقاط شهری و روستایی و غیر ساکن

غیر ساکن			روستایی			شهری			جمع			نام شهرستان	نام استان
زن	مرد	جمع	زن	مرد	جمع	زن	مرد	جمع	زن	مرد	جمع		
۱۱	۱۶	۲۷	۹۳۴۲۲	۱۰۷۵۶۶	۲۰۰۹۸۸	۳۸۰۲۴۲	۴۰۹۵۶۱	۷۸۹۸۰۳	۴۷۳۶۷۵	۵۱۷۱۴۳	۹۹۰۸۱۸		یزد
۹	۱۲	۲۱	۷۱۶۲	۷۳۸۷	۱۴۵۴۹	۱۴۱۲۸	۱۴۸۹۷	۲۹۰۲۵	۲۱۲۹۹	۲۲۲۹۶	۴۳۵۹۵		ابرقوه
۰	۰	۰	۴۵۳۷	۹۵۰۷	۱۴۰۴۴	۲۸۲۰۷	۳۱۰۴۱	۵۹۲۴۸	۳۲۷۴۴	۴۰۵۴۸	۷۳۲۹۲		اردکان
۲	۳	۵	۷۱۳۰	۷۳۲۰	۱۴۴۵۰	۱۸۳۱۶	۲۰۱۱۷	۳۸۴۳۳	۲۵۴۴۸	۲۷۴۴۰	۵۲۸۸۸		بافق
۰	۱	۱	۱۴۴۶۸	۱۴۶۸۰	۲۹۱۴۸	۸۹۵۳	۹۱۵۸	۱۸۱۱۱	۲۳۴۲۱	۲۳۸۳۹	۴۷۲۶۰		تفت
۰	۰	۰	۶۶۷۴	۷۱۳۴	۱۳۸۰۸	۸۸۸۱	۹۶۴۱	۱۸۵۲۲	۱۵۵۵۵	۱۶۷۷۵	۳۲۳۳۰		خاتم
۰	۰	۰	۵۷۲۳	۷۶۷۷	۱۳۴۰۰	۸۰۰۰	۸۶۲۱	۱۶۶۲۱	۱۳۷۲۳	۱۶۲۹۸	۳۰۰۲۱		صدوق
۰	۰	۰	۱۳۰۲۹	۱۳۷۱۱	۲۶۷۴۰	۱۹۶۷۲	۲۰۰۲۰	۳۹۶۹۲	۳۲۷۰۱	۳۳۷۳۱	۶۶۴۳۲		طبسی
۰	۰	۰	۸۳۱۶	۸۹۶۳	۱۷۲۷۹	۱۳۰۴۷	۱۴۰۶۵	۲۷۱۱۲	۲۱۳۶۳	۲۳۰۲۸	۴۴۳۹۱		مهریز
۰	۰	۰	۷۲۳۸	۸۲۲۳	۱۵۴۶۱	۲۸۰۰۲	۳۰۸۷۰	۵۸۸۷۲	۳۵۲۴۰	۳۹۰۹۳	۷۴۳۳۳		میبد
۰	۰	۰	۱۹۱۴۵	۲۲۹۶۴	۴۲۱۰۹	۲۳۳۰۳۶	۲۵۱۱۳۱	۴۸۴۱۶۷	۲۵۲۱۸۱	۲۷۴۰۹۵	۵۲۶۲۷۶		یزد

ماخذ: نتایج سرشماری نفوس و مسکن ۱۳۸۵ - مرکز آمار ایران

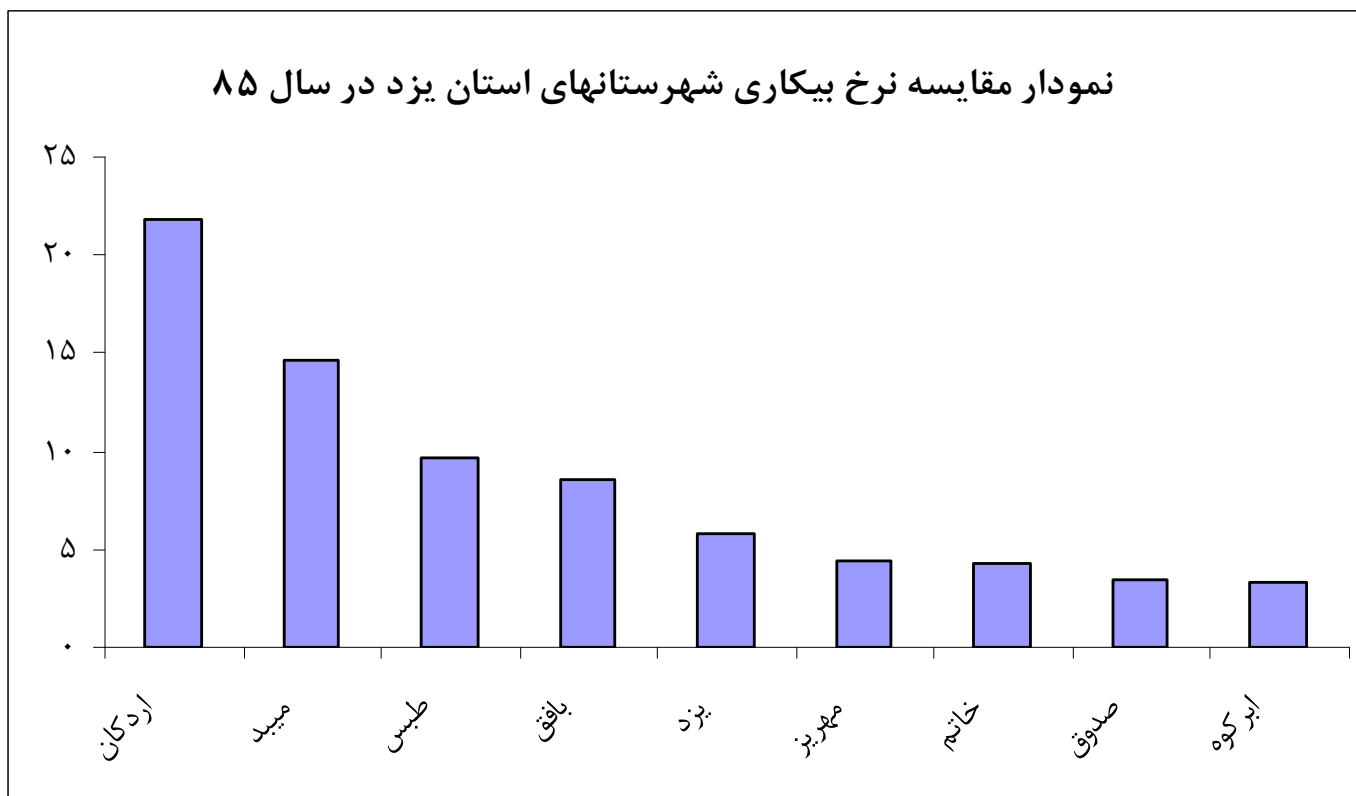


جمعیت ۱۰ ساله و بیشتر بر حسب جنس و وضع فعالیت استان یزد و شهرستانهای آن

شهرستان	جمعیت کل			جمعیت ۱۰ سال و بیشتر			جمعیت فعال			جمعیت شاغل			جمعیت بیکار			نرخ بیکاری		
	زن	مرد	جمع	زن	مرد	جمع	زن	مرد	جمع	زن	مرد	جمع	زن	مرد	جمع	زن	مرد	جمع
اردکان	۳۲۷۴۴	۴۰۵۴۸	۷۳۲۹۲	۶۲۶۹۳	۳۵۱۷۹	۲۷۵۱۴	۳۳۲۰۶	۲۶۰۰۱	۷۲۰۵	۲۵۹۸۱	۲۳۰۰۳	۲۹۷۸	۲۳۰۰۳	۲۵۹۸۱	۲۳۰۰۳	۲۹۷۸	۲۳۰۰۳	۲۵۹۸۱
بافق	۲۵۴۴۸	۲۷۴۴۰	۵۲۸۸۸	۴۳۳۸۸	۲۲۵۸۱	۲۰۸۰۷	۱۹۲۱۲	۱۴۸۴۱	۴۳۷۱	۱۷۵۸۳	۱۳۶۳۹	۳۹۴۴	۱۳۶۳۹	۱۷۵۸۳	۱۳۶۳۹	۳۹۴۴	۱۳۶۳۹	۱۷۵۸۳
نفت	۲۳۴۲۱	۲۳۸۳۹	۴۷۲۶۰	۴۱۴۵۷	۲۰۸۰۵	۲۰۶۵۲	۲۱۳۶۳	۱۴۵۹۳	۶۷۷۰	۱۴۵۹۳	۲۰۷۹۰	۶۵۶۴	۱۴۲۲۶	۱۴۵۹۳	۲۰۷۹۰	۶۵۶۴	۱۴۲۲۶	۱۴۵۹۳
مهریز	۲۱۳۶۳	۲۳۰۲۸	۴۴۳۹۱	۳۷۷۰۵	۱۹۶۱۳	۱۸۰۹۲	۱۶۳۱۱	۱۳۴۲۴	۲۸۸۷	۱۳۴۲۴	۱۵۶۰۰	۲۷۴۱	۱۳۴۲۴	۱۳۴۲۴	۱۵۶۰۰	۲۷۴۱	۱۳۴۲۴	۱۳۴۲۴
یزد	۲۵۲۱۸۶	۲۷۴۰۹۰	۵۲۶۲۷۶	۴۳۸۷۳۶	۲۲۹۲۷۸	۲۰۹۴۵۸	۱۷۵۹۸۸	۱۵۰۲۲۷	۲۵۷۶۱	۱۷۵۹۸۸	۱۵۰۲۲۷	۲۲۸۱۷	۱۴۲۹۷۱	۱۷۵۹۸۸	۱۵۰۲۲۷	۲۲۸۱۷	۱۴۲۹۷۱	۱۷۵۹۸۸
میبد	۳۵۲۴۰	۳۹۰۹۳	۷۴۳۳۳	۶۲۷۰۱	۳۳۱۵۴	۲۹۵۴۷	۲۸۴۸۱	۲۲۵۴۵	۵۹۳۶	۲۲۵۴۵	۲۸۴۸۱	۳۲۶۲	۲۱۰۴۳	۲۴۳۰۵	۲۱۰۴۳	۳۲۶۲	۲۱۰۴۳	۲۴۳۰۵
ابركوه	۲۱۲۹۹	۲۲۲۹۶	۴۳۵۹۵	۳۷۱۲۶	۱۸۹۹۷	۱۸۱۲۹	۱۶۱۴۶	۱۳۲۳۶	۲۹۱۰	۱۳۲۳۶	۱۶۱۴۶	۲۷۲۳	۱۳۲۳۶	۱۳۲۳۶	۱۶۱۴۶	۲۷۲۳	۱۳۲۳۶	۱۳۲۳۶
صندوق	۱۳۷۲۳	۱۶۲۹۸	۳۰۰۲۱	۲۵۷۹۶	۱۴۰۹۸	۱۱۶۹۸	۱۱۱۷۳	۱۰۲۴۶	۹۲۷	۱۰۲۴۶	۱۱۱۷۳	۸۹۲	۹۹۰۲	۱۰۷۹۴	۹۹۰۲	۸۹۲	۹۹۰۲	۱۰۷۹۴
خاتم	۱۵۵۵۵	۱۶۷۷۵	۳۲۳۳۰	۲۷۰۸۰	۱۴۱۰۸	۱۲۹۷۲	۱۴۲۸۲	۱۰۴۸۲	۳۸۰۰	۱۰۴۸۲	۱۴۲۸۲	۳۵۱۲	۱۰۱۵۳	۱۳۶۶۵	۱۰۱۵۳	۳۵۱۲	۱۰۱۵۳	۱۳۶۶۵
طبس	۳۲۷۰۲	۳۳۷۳۰	۶۶۴۳۲	۵۵۷۲۳	۲۸۲۹۹	۲۷۴۲۴	۲۴۷۷۵	۱۸۸۳۳	۵۹۴۲	۱۸۸۳۳	۲۴۷۷۵	۴۹۶۸	۱۷۴۲۴	۲۲۳۹۲	۱۷۴۲۴	۴۹۶۸	۱۷۴۲۴	۲۲۳۹۲
کل استان	۴۷۳۶۸۱	۵۱۷۱۳۷	۹۹۰۸۱۸	۸۳۲۴۰۵	۴۳۶۱۱۲	۳۹۶۲۹۳	۳۶۰۹۳۷	۲۹۴۴۲۸	۶۶۵۰۹	۲۹۴۴۲۸	۳۶۰۹۳۷	۲۷۸۱۰۹	۳۳۲۵۱۰	۲۹۴۴۲۸	۳۳۲۵۱۰	۲۷۸۱۰۹	۳۳۲۵۱۰	۲۹۴۴۲۸

ماخذ : سرشماری نفوس و مسکن ۱۳۸۵ - مرکز آمار ایران

نمودار مقایسه نرخ بیکاری شهرستانهای استان یزد در سال ۸۵



جمعیت جوان استان یزد به تفکیک جنسیت - سال ۸۵

۲۹-۲۵ ساله			۲۴-۱۵ ساله			استان
زن	مرد	کل	زن	مرد	کل	
۴۷۵۷۵	۵۴۰۶۶	۱۰۱۶۴۱	۱۲۴۷۹۷	۱۳۹۹۶۰	۲۶۴۷۵۷	یزد

ماخذ: نتایج سرشماری نفوس ومسکن ۱۳۸۵ - مرکز آمار ایران

جمعیت جوان استان یزد به تفکیک نوع سکونت - سال ۸۵

۲۹-۲۵ ساله						۲۴-۱۵ ساله						استان						
غیر ساکن			روستایی			شهری			غیر ساکن				روستایی			شهری		
زن	مرد	کل	زن	مرد	کل	زن	مرد	کل	زن	مرد	کل	زن	مرد	کل	زن	مرد	کل	
۰	۱	۱	۸۱۵۸	۱۰۹۴۳	۱۹۱۰۱	۳۹۴۱۷	۴۳۱۲۲	۸۲۵۳۹	۴	۴	۸	۲۴۰۸۱	۳۱۶۸۸	۵۵۷۶۹	۱۰۰۷۱۲	۱۰۸۲۶۸	۲۰۸۹۸۰	یزد

ماخذ: سرشماری نفوس ومسکن ۱۳۸۵ - مرکز آمار ایران

جدول جمعیت استان یزد به تفکیک گروه های سنی ۵ ساله

گروه سنی	۰-۴ ساله	۵-۹ ساله	۱۰-۱۴ ساله	۱۵-۱۹ ساله	۲۰-۲۴ ساله	۲۵-۲۹ ساله	۳۰-۳۴ ساله	۳۵-۳۹ ساله	۴۰-۴۴ ساله	۴۵-۴۹ ساله	۵۰-۵۴ ساله
تعداد	۸۱۵۹۰	۷۶۸۲۰	۸۲۸۹۲	۱۲۲۶۰۹	۱۴۲۱۴۸	۱۰۱۶۴۱	۷۳۶۸۶	۶۴۹۹۹	۵۵۸۰۴	۴۸۲۹۱	۳۷۸۶۴

گروه سنی	۵۵-۵۹ ساله	۶۰-۶۴ ساله	۶۵-۶۹ ساله	۷۰-۷۴ ساله	۷۵-۷۹ ساله	۸۰-۸۴ ساله	۸۵-۸۹ ساله	۹۰-۹۴ ساله	۹۵-۹۹ ساله	۱۰۰ ساله و بیشتر	نامشخص
تعداد	۲۴۴۳۴	۲۰۵۹۴	۱۷۲۰۷	۱۷۶۲۲	۱۰۶۷۴۳	۸۰۹۹	۲۵۲۹	۸۳۲	۲۵۹	۱۹۱	۶۴

ماخذ: سرشماری نفوس ومسکن ۱۳۸۵ - مرکز آمار ایران

اطلاعات مربوط به آبادی های استان یزد - بخش راه

نوع راه آبادی			استان
راه آبی	راه آهن	راه زمینی	تعداد
۰	۴۵	۷۸۸۴	تعداد

ماخذ: سرشماری نفوس ومسکن ۱۳۸۵ - مرکز آمار ایران

اطلاعات مربوط به آبادی های استان یزد - بخش آموزشی ، فرهنگی و ورزشی

آموزشی ، فرهنگی و ورزشی								تعداد
مکان ورزشی	کتابخانه عمومی	دبیرستان دخترانه	دبیرستان پسرانه	مدرسه راهنمایی مختلط	مدرسه راهنمایی دخترانه	مدرسه راهنمایی پسرانه	دبستان	
۲۷۲۴	۲۶۸۱	۲۷۳۹	۲۷۴۲	۲۷۶۵	۲۶۹۷	۲۶۸۷	۲۳۶۷	تعداد

ماخذ: سرشماری نفوس ومسکن ۱۳۸۵ - مرکز آمار ایران

اطلاعات مربوط به آبادی های استان یزد بخش مذهبی

مذهبی				تعداد
اماکن مذهبی سایر ادیان	سایر اماکن مذهبی مسلمانان	امامزاده	مسجد	
۲۷۶۲	۲۵۴۷	۲۷۰۳	۲۱۱۴	

ماخذ: سرشماری نفوس ومسکن ۱۳۸۵ - مرکز آمار ایران

اطلاعات مربوط به آبادی های استان یزد - بخش سیاسی و اداری

سیاسی و اداری			تعداد
شرکت تعاونی روستایی	مرکز خدمات جهاد کشاورزی	شورای اسلامی روستا	
۲۵۸۶	۲۷۴۱	۲۳۹۰	

ماخذ: سرشماری نفوس ومسکن ۱۳۸۵ - مرکز آمار ایران

اطلاعات مربوط به آبادی های استان یزد - بخش برق ، گاز و آب

برق ، گاز و آب				تعداد
سیستم تصفیه آب	آب لوله کشی	گاز لوله کشی	برق	
۱۲۱۱	۲۰۵۸	۲۷۵۲	۱۶۰۰	

ماخذ: سرشماری نفوس ومسکن ۱۳۸۵ - مرکز آمار ایران

اطلاعات مربوط به آبادی های استان یزد - بخش بهداشتی و درمانی

بهداشتی و درمانی													تعداد
تکنسین دامپزشکی	دامپزشک	بهورز	بهداشتیار	بهبیار یا مامای روستایی	دندانپزشک تجربی یا دندانساز	دندانپزشک	پزشک	مرکز تسهیلات زایمانی	خانه بهداشت	داروخانه	مرکز بهداشتی درمانی	حمام عمومی	
۲۷۵۵	۲۷۴۴	۲۵۸۶	۲۶۸۸	۲۷۲۸	۲۷۵۷	۲۷۵۰	۲۶۲۹	۲۷۷۰	۲۵۵۵	۲۷۲۱	۲۶۹۹	۲۴۹۵	

ماخذ: سرشماری نفوس ومسکن ۱۳۸۵ - مرکز آمار ایران

اطلاعات مربوط به آبادی های استان یزد - بخش مخابرات و ارتباطات

مخابرات و ارتباطات						تعداد
دسترسی به روزنامه و مجله	دسترسی به وسیله نقلیه عمومی	دسترسی عمومی به اینترنت	دفتر مخابرات	دفتر پست	صندوق پست	
۸۶۳۸	۷۵۸۶	۸۶۸۲	۷۶۳۴	۸۶۸۰	۸۶۱۹	

ماخذ: سرشماری نفوس و مسکن ۱۳۸۵ - مرکز آمار ایران

اطلاعات مربوط به آبادی های استان یزد - بخش بازرگانی و خدمات

بازرگانی و خدمات							تعداد
تعمیر گاه ماشین آلات کشاورزی	بانک	قهوه خانه	گوشت فروشی	نانوایی	بقالی	فروشگاه تعاونی	
۸۶۴۳	۸۶۸۸	۸۷۰۵	۸۵۰۲	۷۷۲۳	۷۴۱۶	۸۳۱۶	

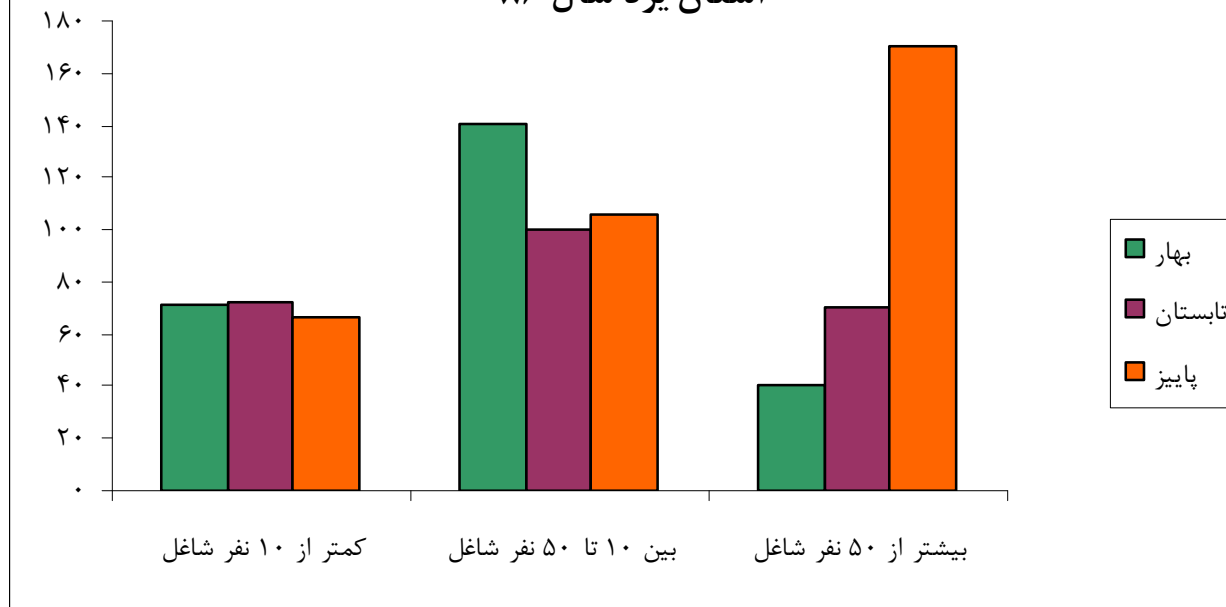
ماخذ: سرشماری نفوس و مسکن ۱۳۸۵ - مرکز آمار ایران

اشتغال ایجاد شده و تعهد شده توسط مجری طرحهای کارآفرینی فعال بر حسب بعد کارگاه در فصلهای بهار ، تابستان و پاییز استان یزد سال ۸۶

دوره آماری						بعد کارگاه	
پاییز		تابستان		بهار			
اشتغال	تعداد طرح	اشتغال	تعداد طرح	اشتغال	تعداد طرح		
۲۳۶	۶۱	۹۳	۳۸	۱۰۵	۳۱	تعداد اشتغال تعهد شده	کمتر از ۱۰ نفر شاغل
۱۵۷	۶۱	۶۷	۳۸	۷۵	۳۱	تعداد اشتغال ایجاد شده	
۶۶,۵۳		۷۲,۰۴		۷۱,۴		درصد تعهد اشتغال از نظر مجری	
۱۴۷	۲۳	۴۷	۷	۲۷	۳	تعداد اشتغال تعهد شده	بین ۱۰ تا ۵۰ نفر شاغل
۱۵۵	۲۳	۴۷	۷	۳۸	۳	تعداد اشتغال ایجاد شده	
۱۰۵,۴۴		۱۰۰,۰۰		۱۴۰,۷		درصد تعهد اشتغال از نظر مجری	
۲۰	۲	۲۰	۱	۱۰	۱	تعداد اشتغال تعهد شده	بیشتر از ۵۰ نفر شاغل
۳۴	۲	۱۴	۱	۴	۱	تعداد اشتغال ایجاد شده	
۱۷۰		۷۰,۰۰		۴۰,۰		درصد تعهد اشتغال از نظر مجری	
۶۴	۱۲	۲	۲	۰	۰	تعداد اشتغال تعهد شده	طرح مشاهده نشده
۰	۱۲	۰	۲	۰	۰	تعداد اشتغال ایجاد شده	
۰		۰,۰۰				درصد تعهد اشتغال از نظر مجری	
۴۶۷	۹۸	۱۶۲	۴۸	۱۴۲	۳۵	تعداد اشتغال تعهد شده	کل
۳۴۶	۹۸	۱۲۸	۴۸	۱۱۷	۳۵	تعداد اشتغال ایجاد شده	
۷۴,۰۹		۷۹,۰۱		۸۲,۴		درصد تعهد اشتغال از نظر مجری	

نمودار مقایسه درصد تحقق اشتغال بنگاههای زودبازده و کارآفرین در

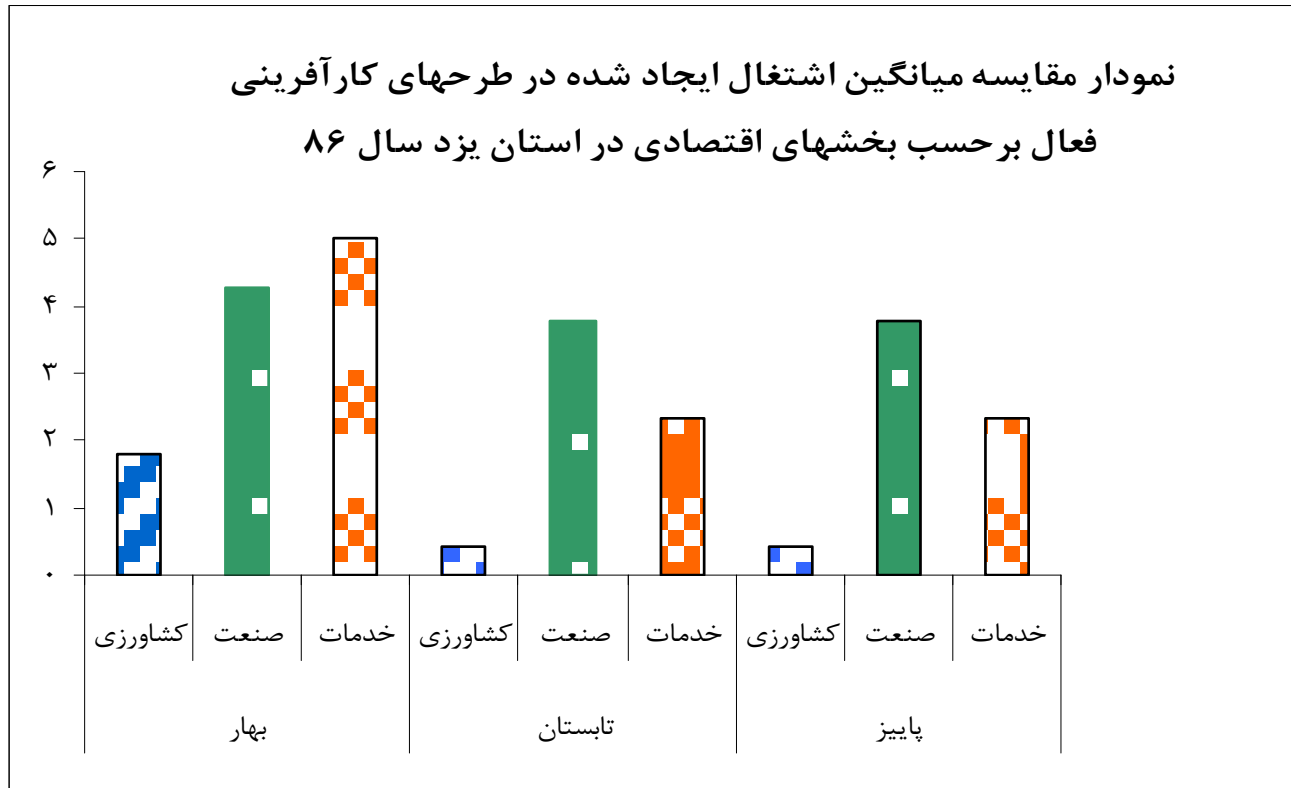
استان یزد سال ۸۶



میانگین خالص اشتغال و سرانه اعتباری مربوطه در طرحهای کارآفرینی فعال بر حسب بخش های اقتصادی و دوره آماری استان یزد _ سال ۱۳۸۶

دوره آماری	بخش اقتصادی	تعداد طرح	مبلغ تسهیلات دریافتی تا کنون (میلیون ریال)	تعداد شاغلین قبل از دریافت تسهیلات	شاغلین فعلی	تعداد اشتغال ایجاد شده	میانگین اشتغال هر طرح	سرانه اعتباری اشتغال ایجاد شده (میلیون ریال)
بهار	کشاورزی	۷	۱۲۸۵	۰	۱۱	۱۱	۱٫۸	۱۱۶٫۸
	صنعت	۲۵	۱۸۲۰۹	۷۵	۱۶۵	۹۰	۴٫۲۸	۲۰۲٫۳
	خدمات	۱۶	۱۹۰۴	۵	۲۱	۱۶	۵	۱۱۹٫۰
	کل	۴۸	۲۱۳۹۸	۸۰	۱۹۷	۱۱۷	۲٫۹	۱۸۲٫۸
تابستان	کشاورزی	۹	۳۶۸۹	۱۵	۱۹	۴	۰٫۴۴	۹۲۲٫۲۵
	صنعت	۳۴	۳۰۱۲۵	۱۴۷	۲۷۲	۱۲۵	۳٫۷۸	۲۴۱٫۰۰
	خدمات	۳	۳۵۰	۱	۸	۷	۲٫۳۳	۵۰٫۰۰
	کل	۴۶	۳۴۱۶۴	۱۶۳	۲۹۹	۱۳۶	۲٫۹۶	۲۵۱٫۲۱
پاییز	کشاورزی	۹	۳۶۸۹	۱۵	۱۹	۴	۰٫۴۴	۹۲۲٫۲۵
	صنعت	۳۴	۳۰۱۲۵	۱۴۷	۲۷۲	۱۲۵	۳٫۷۸	۲۴۱٫۰۰
	خدمات	۳	۳۵۰	۱	۸	۷	۲٫۳۳	۵۰٫۰۰
	کل	۴۶	۳۴۱۶۴	۱۶۳	۲۹۹	۱۳۶	۲٫۹۶	۲۵۱٫۲۱

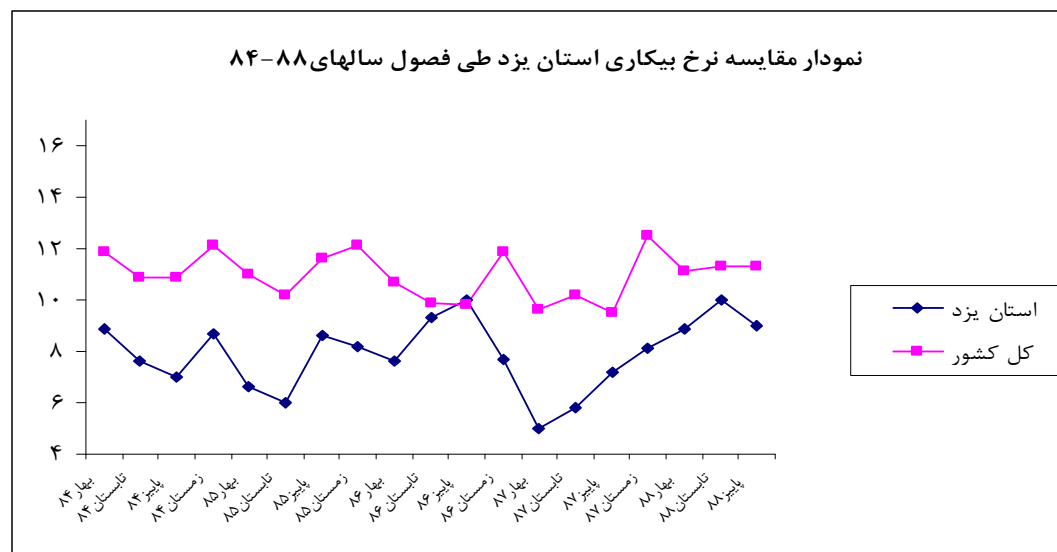
نمودار مقایسه میانگین اشتغال ایجاد شده در طرحهای کارآفرینی
فعال بر حسب بخشهای اقتصادی در استان یزد سال ۸۶



نرخ بیکاری جمعیت ۱۰ ساله و بیشتر در استان یزد طی سالهای ۱۳۸۴-۱۳۸۸

زمستان	بایز	تابستان	بهار	نرخ بیکاری	
۱۲,۱	۱۰,۹	۱۰,۹	۱۱,۹	کل کشور	۸۴ سال
۸,۷	۶,۹۸	۷,۶	۸,۹	استان یزد	
۱۲,۱	۱۱,۶	۱۰,۲	۱۱	کل کشور	۸۵ سال
۸,۲	۸,۶	۶,۰	۶,۶	استان یزد	
۱۱,۹	۹,۸	۹,۹	۱۰,۷	کل کشور	۸۶ سال
۷,۷	۱۰	۹,۳	۷,۶	استان یزد	
۱۲,۵	۹,۵	۱۰,۲	۹,۶	کل کشور	۸۷ سال
۸,۱	۷,۲	۵,۸	۵,۰	استان یزد	
-	۱۱,۳	۱۱,۳	۱۱,۱	کل کشور	۸۸ سال
-	۹	۱۰,۰	۸,۹	استان یزد	

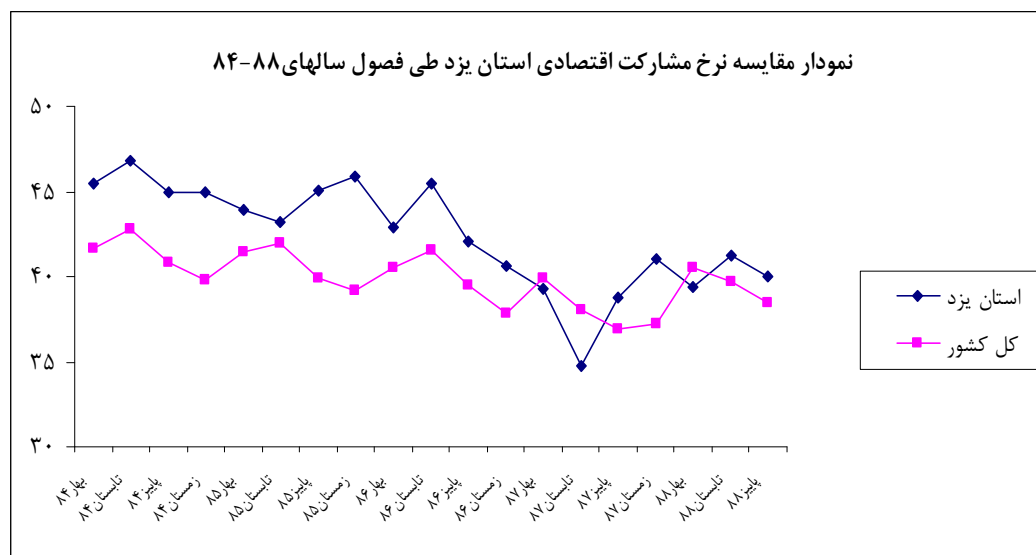
ماخذ: فصلنامه آمار نیروی کار سالهای ۱۳۸۴-۱۳۸۸ - مرکز آمار ایران



نرخ مشارکت اقتصادی جمعیت ۱۰ ساله و بیشتر در استان یزد طی سالهای ۱۳۸۴-۱۳۸۸

زمستان	بایز	تابستان	بهار	نرخ مشارکت اقتصادی	
۳۹,۸	۴۰,۸	۴۲,۸	۴۱,۷	کل کشور	سال ۸۴
۴۴,۹	۴۴,۹۱	۴۶,۸	۴۵,۵	استان یزد	
۳۹,۲	۳۹,۹	۴۲,۰	۴۱,۴	کل کشور	سال ۸۵
۴۵,۹	۴۵,۱	۴۳,۲	۴۳,۹	استان یزد	
۳۷,۸	۳۹,۵	۴۱,۵	۴۰,۵	کل کشور	سال ۸۶
۴۰,۶	۴۲,۱	۴۵,۵	۴۲,۹	استان یزد	
۳۷,۲	۳۶,۹	۳۸,۰	۳۹,۹	کل کشور	سال ۸۷
۴۱,۰	۳۸,۸	۳۴,۷	۳۹,۳	استان یزد	
-	۳۸,۵	۳۹,۷	۴۰,۵	کل کشور	سال ۸۸
-	۴۰	۴۱,۲	۳۹,۴	استان یزد	

ماخذ: فصلنامه آمار نیروی کار سالهای ۱۳۸۴-۱۳۸۸ - مرکز آمار ایران



جمعیت ۱۰ ساله و بیشتر بر حسب وضع فعالیت اقتصادی به تفکیک جنس طی سالهای ۸۷-۸۴

غیرفعال			فعال									کل			کل کشور	
			بیکار			شاغل			جمع							
زن	مرد	مرد و زن	زن	مرد	مرد و زن	زن	مرد	مرد و زن	زن	مرد	مرد و زن	زن	مرد	مرد و زن		
۲۳۳۶۴۳۴۸	۱۰۱۰۵۳۱۱	۳۳۴۶۹۶۶۰	۸۱۹۰۹۸	۱۸۵۵۷۶۸	۲۶۷۴۸۶۶	۳۹۶۱۶۶۱	۱۶۶۵۶۹۱۸	۲۰۶۱۸۵۷۹	۴۷۸۰۷۵۹	۱۸۵۱۲۶۸۶	۲۳۲۹۳۴۴۶	۲۸۱۴۵۱۰۸	۲۸۶۱۷۹۹۸	۵۶۷۶۳۱۰۶	کل کشور	۸۴ سال
۲۹۸۶۸۲	۱۲۹۲۵۱	۴۲۷۹۳۳	۹۵۸۶	۱۸۸۹۸	۲۸۴۸۴	۷۱۰۶۶	۲۵۵۰۵۳	۳۲۶۱۱۹	۸۰۶۵۲	۲۷۳۹۵۱	۳۵۴۶۰۳	۳۷۹۳۳۴	۴۰۳۲۰۲	۷۸۲۵۳۷	استان یزد	
۲۴۰۷۳۳۸۰	۱۰۵۸۴۹۰۷	۳۴۶۵۸۲۸۷	۷۶۴۷۱۶	۱۸۷۷۹۳۱	۲۶۴۲۶۴۸	۳۹۶۹۶۰۶	۱۶۸۷۱۸۱۴	۲۰۸۴۱۴۲۰	۴۷۳۴۳۲۳	۱۸۷۴۹۷۴۵	۲۳۴۸۴۰۶۸	۲۸۸۰۷۷۰۳	۲۹۳۳۴۶۵۳	۵۸۱۴۲۳۵۶	کل کشور	۸۵ سال
۳۰۱۵۸۸	۱۳۵۸۸۶	۴۳۷۴۷۴	۹۷۴۲	۱۵۹۸۵	۲۵۷۲۷	۶۷۰۹۷	۲۵۵۸۱۱	۳۲۲۹۰۹	۷۶۸۳۹	۲۷۱۷۹۶	۳۴۸۶۳۶	۳۷۸۴۲۸	۴۰۷۶۸۲	۷۸۶۱۱۱	استان یزد	
۲۴۷۷۵۵۷۱	۱۰۹۰۰۳۵۲	۳۵۶۷۵۹۲۳	۷۲۲۱۱۹	۱۷۶۴۱۱۸	۲۴۸۶۲۳۸	۳۸۶۲۴۸۸	۱۷۲۲۹۹۸۸	۲۱۰۹۲۴۷۷	۴۵۸۴۶۰۸	۱۸۹۹۴۱۰۷	۲۳۵۷۸۷۱۵	۲۹۳۶۰۱۷۹	۲۹۸۹۴۴۵۹	۵۹۲۵۴۶۳۹	کل کشور	۸۶ سال
۳۱۶۸۸۰	۱۵۰۲۶۴	۴۶۷۱۴۴	۱۰۵۶۷	۱۹۵۶۷	۳۰۱۳۴	۶۱۰۸۶	۲۵۷۱۳۲	۳۱۸۲۱۹	۷۱۶۵۳	۲۷۶۷۰۰	۳۴۸۳۵۳	۳۸۸۵۳۴	۴۲۶۹۶۴	۸۱۵۴۹۸	استان یزد	
۲۵۸۲۶۹۱۹	۱۱۵۸۰۷۶۶	۳۷۴۰۷۶۸۶	۶۷۶۸۵۸	۱۷۱۵۳۲۱	۲۳۹۲۱۷۹	۳۳۸۱۳۴۴	۱۷۱۱۸۹۶۵	۲۰۵۰۰۳۱۰	۴۰۵۸۲۰۳	۱۸۸۳۴۲۸۶	۲۲۸۹۲۴۸۹	۲۹۸۸۵۱۲۲	۳۰۴۱۵۰۵۳	۶۰۳۰۰۱۷۶	کل کشور	۸۷ سال
۳۶۰۱۳۳	۱۷۲۲۷۴	۵۳۲۴۰۷	۵۲۷۹	۱۶۶۲۹	۲۱۹۰۹	۴۳۴۳۹	۲۶۷۴۷۴	۳۱۰۹۱۳	۴۸۷۱۸	۲۸۴۱۰۳	۳۳۲۸۲۲	۴۰۸۸۵۲	۴۵۶۳۷۸	۸۶۵۲۳۰	استان یزد	

ماخذ: نتایج طرح آمارگیری از نیروی کار سالهای ۸۷-۸۴، مرکز آمار ایران

شاخصهای عمده نیروی کار در جمعیت ۱۰ ساله و بیشتر به تفکیک جنس طی سالهای ۸۷-۸۴

سهم شاغلین با ساعت کار معمول بیش از ۴۹ ساعت در هفته		سهم جمعیت دارای اشتغال ناقص			نرخ بیکاری جوانان ۱۵-۲۴ ساله			نرخ بیکاری			نرخ مشارکت اقتصادی					
																مرد و زن
۱۷,۶	۵۳,۵	۴۶,۶	۴,۷	۸,۰	۷,۴	۳۲,۶	۲۰,۴	۲۳,۳	۱۷,۱	۱۰,۰	۱۱,۵	۱۷,۰	۶۴,۷	۴۱,۰	کل کشور	سال
۸,۹	۴۲,۰	۳۴,۸	۵,۰	۵,۹	۵,۷	۲۳,۳	۱۳,۰	۱۵,۷	۱۱,۹	۶,۹	۸,۰	۲۱,۳	۶۷,۹	۴۵,۳	استان یزد	۸۴
۱۶,۵	۵۱,۹	۴۵,۲	۴,۱	۷,۷	۷,۰	۳۱,۸	۲۱,۰	۲۳,۵	۱۶,۲	۱۰,۰	۱۱,۳	۱۶,۴	۶۳,۹	۴۰,۴	کل کشور	سال
۱۲,۰	۴۲,۵	۳۶,۲	۳,۴	۴,۳	۴,۱	۲۵,۴	۱۱,۱	۱۴,۶	۱۲,۷	۵,۹	۷,۴	۲۰,۳	۶۶,۷	۴۴,۳	استان یزد	۸۵
۱۷,۱	۵۲,۰	۴۵,۶	۳,۳	۷,۱	۶,۴	۳۰,۲	۲۰,۱	۲۲,۳	۱۵,۸	۹,۳	۱۰,۵	۱۵,۶	۶۳,۵	۳۹,۸	کل کشور	سال
۱۱,۴	۳۳,۳	۲۹,۱	۱,۶	۳,۹	۳,۴	۳۲,۲	۱۵,۵	۱۹,۳	۱۴,۷	۷,۱	۸,۷	۱۸,۴	۶۴,۸	۴۲,۷	استان یزد	۸۶
۱۶,۱	۴۹,۴	۴۳,۹	۴,۲	۸,۶	۷,۹	۳۴,۰	۲۰,۲	۲۳,۰	۱۶,۷	۹,۱	۱۰,۴	۱۳,۶	۶۱,۹	۳۸,۰	کل کشور	سال
۸,۵	۲۸,۰	۲۵,۳	۱,۹	۴,۷	۴,۳	۲۷,۹	۱۳,۴	۱۵,۶	۱۰,۸	۵,۹	۶,۶	۱۱,۹	۶۲,۳	۳۸,۵	استان یزد	۸۷

ماخذ: نتایج طرح آمارگیری از نیروی کار سالهای ۸۷-۸۴، مرکز آمار ایران

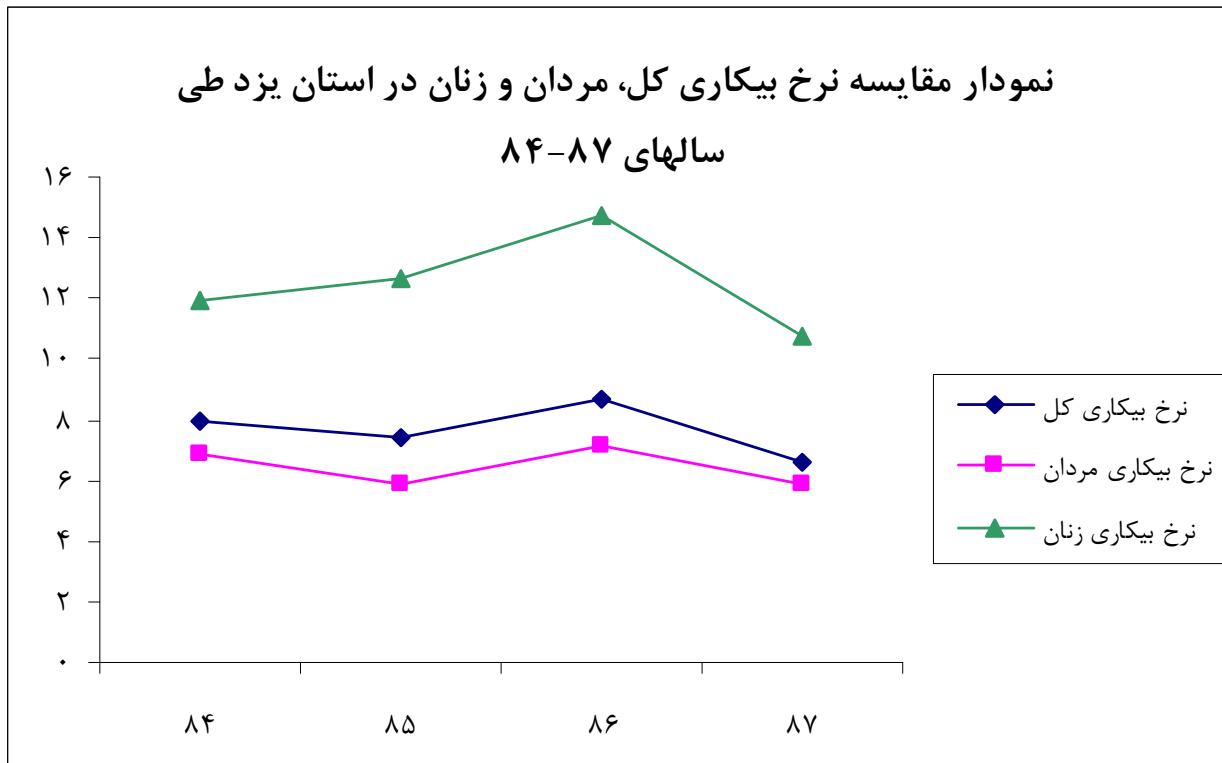
ادامه شاخصهای عمده نیروی کار در جمعیت ۱۰ ساله و بیشتر به تفکیک جنس طی سالهای ۸۷-۸۴

		سهم اشتغال در بخش															کل کشور	
		سهم اشتغال در بخش						خدمات			صنعت			کشاورزی				
		عمومی			خصوصی			زن	مرد	مرد و زن	زن	مرد	مرد و زن	زن	مرد	مرد و زن		
زن	مرد	مرد و زن	زن	مرد	مرد و زن	زن	مرد	مرد و زن	زن	مرد	مرد و زن	زن	مرد	مرد و زن	زن	مرد	مرد و زن	
		۲۲,۸	۱۸,۳	۱۹,۱	۷۶,۴	۸۱,۲	۸۰,۳	۳۸,۰	۴۶,۵	۴۴,۹	۲۸,۳	۳۰,۸	۳۰,۳	۳۳,۶	۲۲,۶	۲۴,۷	کل کشور	سال ۸۴
		۱۹,۴	۱۷,۲	۱۷,۷	۷۸,۹	۸۲,۰	۸۱,۳	۳۱,۹	۴۳,۶	۴۱,۱	۵۱,۱	۴۰,۴	۴۲,۷	۱۷,۰	۱۶,۰	۱۶,۲	استان یزد	
		۲۲,۳	۱۷,۶	۱۸,۵	۷۶,۸	۸۱,۹	۸۰,۹	۳۷,۳	۴۷,۰	۴۵,۱	۳۱,۷	۳۱,۷	۳۱,۷	۳۰,۹	۲۱,۳	۲۳,۲	کل کشور	سال ۸۵
		۱۹,۳	۱۷,۵	۱۷,۹	۷۹,۱	۸۲,۰	۸۱,۴	۳۱,۶	۴۴,۶	۴۱,۹	۵۳,۵	۴۱,۳	۴۳,۸	۱۵,۰	۱۴,۱	۱۴,۳	استان یزد	
		۲۲,۳	۱۷,۶	۱۸,۵	۷۶,۹	۸۲,۰	۸۱,۰	۳۷,۸	۴۶,۸	۴۵,۱	۲۹,۱	۳۲,۷	۳۲,۰	۳۳,۱	۲۰,۵	۲۲,۸	کل کشور	سال ۸۶
		۲۶,۰	۱۸,۹	۲۰,۳	۷۳,۱	۸۰,۹	۷۹,۴	۳۵,۲	۴۴,۴	۴۲,۶	۵۳,۱	۴۲,۲	۴۴,۳	۱۱,۷	۱۳,۴	۱۳,۱	استان یزد	
		۲۴,۵	۱۷,۱	۱۸,۳	۷۵,۵	۸۲,۹	۸۱,۷	۴۱,۹	۴۷,۴	۴۶,۵	۲۷,۳	۳۳,۲	۳۲,۲	۳۰,۶	۱۹,۳	۲۱,۲	کل کشور	سال ۸۷
		۳۳,۸	۱۹,۳	۲۱,۳	۶۶,۲	۸۰,۷	۷۸,۷	۴۵,۲	۴۴,۵	۴۴,۶	۴۵,۷	۴۲,۴	۴۲,۹	۹,۱	۱۳,۱	۱۲,۵	استان یزد	

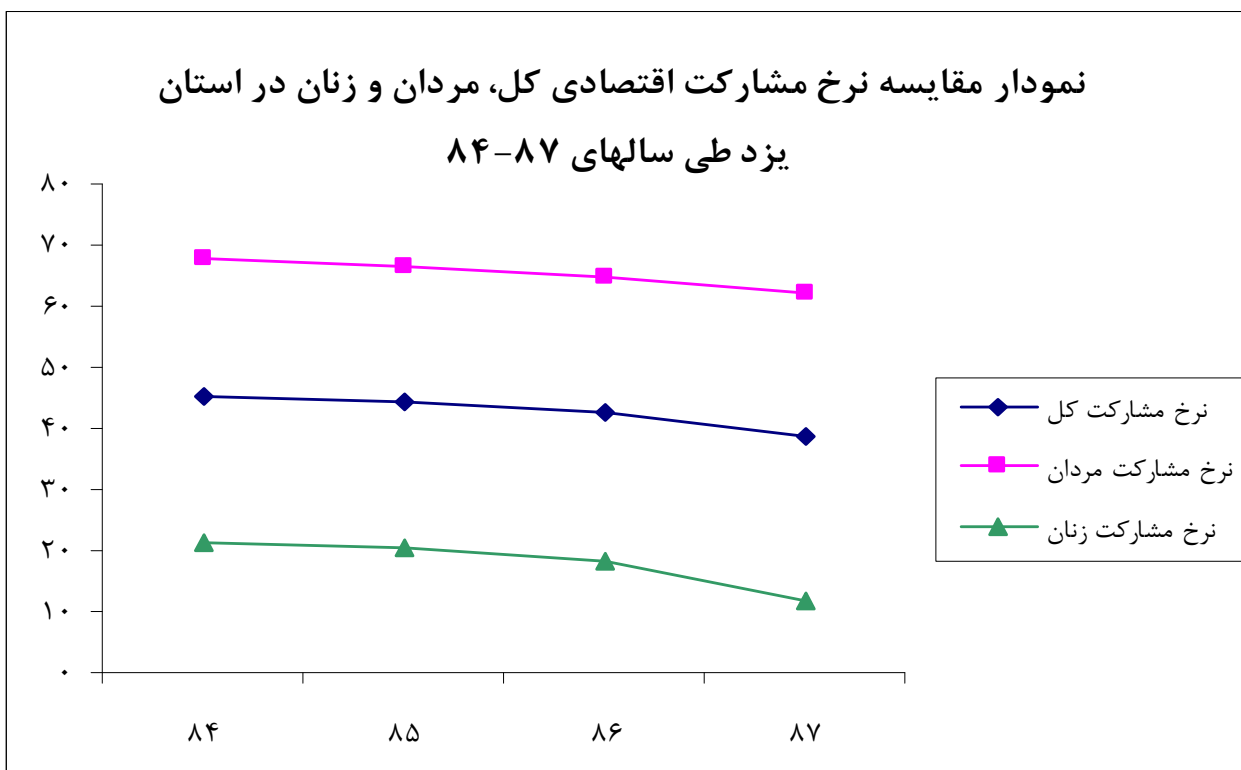
ماخذ: نتایج طرح آمارگیری از نیروی کار سالهای ۸۷-۸۴، مرکز آمار ایران

نمودار مقایسه نرخ بیکاری کل، مردان و زنان در استان یزد طی

سالهای ۸۴-۸۷



نمودار مقایسه نرخ مشارکت اقتصادی کل، مردان و زنان در استان
یزد طی سالهای ۸۴-۸۷



توزیع جویندگان کار ، فرصتهای شغلی و بکارگماردگان استان یزد طی سالهای ۸۷-۸۴

سال ۸۷	سال ۸۶	سال ۸۵	سال ۸۴		
۳۰۷۳۹	۳۶۰۲۵	۲۹۷۲۲	۱۵۹۳۲	تعداد	جویندگان کار
-۱۴/۶۷	۲۱/۲۱	۸۶/۵۶	-	درصد تغییر نسبت به سال قبل	
۳۸۷۳۱	۳۷۵۱۷	۱۶۵۹۰	۹۳۸۹	تعداد	فرصتهای شغلی
۳/۲۴	۱۲۶/۱۴	۷۶/۷۰	-	درصد تغییر نسبت به سال قبل	
۹۲۲۶	۱۰۷۵۰	۵۸۷۵	۳۲۴۶	تعداد	بکارگماردگان
-۱۴/۱۸	۸۲/۹۸	۸۰/۹۹	-	درصد تغییر نسبت به سال قبل	

ماخذ: سیمای بازار کار سالهای ۸۷-۸۴ ، مرکز آمار و اطلاعات بازار کار

