

﴿﴾  
جمهوری اسلامی ایران  
وزارت کار و امور اجتماعی  
معاونت سرمایه انسانی و توسعه اشتغال

# استان تهران در یک نگاه

مرکز آمار و اطلاعات بازار کار

فروردین ۱۳۸۹

## مقدمه:

نقش آمار و اطلاعات صحیح و بهنگام بعنوان پیش نیاز کلیه تصمیم گیریها و برنامه ریزیها برکسی پوشیده نیست. ارائه آمارهای مورد نیاز در سطح کل کشور و استانی نمایی کلی از وضعیت موجود برای برنامه ریزیها و تلاش برای توسعه و آینده بهتر در اختیار مدیران و مسوولین قرار می دهد.

گزارش استان تهران در یک نگاه، حاوی مجموعه ای از آخرین اطلاعات آماری استان در زمینه های جمعیتی، جمعیت فعال، شاغل، بیکار، شاخصهای عمده نیروی کار، اطلاعات حاصل از نمونه گیری بنگاههای زودبازده و کاریابیهای غیردولتی و مراکز خدمات اشتغال می باشد و جهت تصمیم گیریها و برنامه ریزیهای استانی تهیه شده است.

بر اساس اطلاعات بدست آمده از آخرین سرشماری عمومی نفوس و مسکن (سال ۸۵) جمعیت استان تهران ۱۳۴۲۲۳۶۶ نفر می باشد. ۹۱,۳ درصد از جمعیت مذکور در مناطق شهری و ۸,۷ درصد در مناطق روستایی سکونت دارند. پر جمعیت ترین شهرستانهای استان بعد از تهران که مرکز استان می باشد شهرستان کرج می باشد. همچنین بر اساس نتایج حاصل از سرشماری عمومی نفوس و مسکن سال ۸۵ شهرستان نظرآباد دارای بیشترین نرخ بیکاری و شهرستان شمیرانات دارای کمترین نرخ بیکاری می باشد. شاخصهای عمده نیروی کار که بر اساس اطلاعات حاصل از طرح آمارگیری نیروی کار (از سال ۱۳۸۴ تا کنون) بدست آمده است، نشان دهنده این واقعیت است که کمترین نرخ بیکاری استان مربوط به سال ۱۳۸۷ و بیشترین نرخ بیکاری مربوط به سال ۱۳۸۴ بوده است. همچنین کمترین نرخ فعالیت استان مربوط به سال ۱۳۸۷ و بیشترین نرخ فعالیت استان مربوط به سال ۱۳۸۴ بوده است.

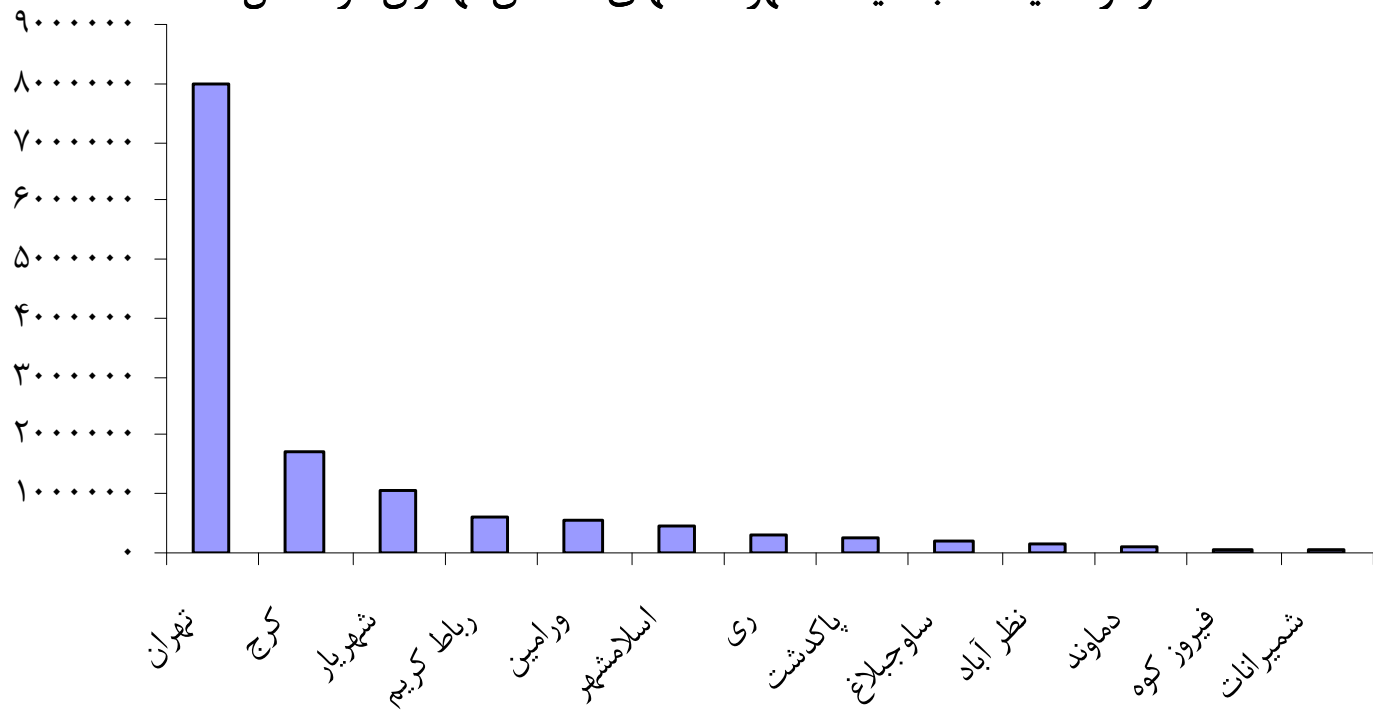
همچنین اطلاعات بدست آمده از کاریابیهای غیر دولتی و مراکز خدمات اشتغال استان نشان می دهد که نسبت بکارگماردگان به جویندگان کار در سال ۱۳۸۶ بیشترین مقدار را داشته و ۲۶,۶۱ درصد از جویندگان کار بکار گمارده شده اند.

جمعیت استان تهران به تفکیک شهری و روستایی و غیر ساکن

غیر ساکن			روستایی			شهری			جمع			نام شهرستان	نام استان
زن	مرد	جمع	زن	مرد	جمع	زن	مرد	جمع	زن	مرد	جمع		
۱	۴۵	۴۶	۵۴۱۵۱۳	۶۲۰۳۷۶	۱۱۶۱۸۸۹	۵۹۷۹۶۳۵	۶۲۸۰۷۹۶	۱۲۲۶۰۴۳۱	۶۵۲۱۱۴۹	۶۹۰۱۲۱۷	۱۳۴۲۲۳۶۶	تهران	تهران
۰	۴۰	۴۰	۴۸۳۰۴	۵۵۰۵۵	۱۰۳۳۵۹	۳۸۴۹۶۵۶	۴۰۲۲۶۲۴	۷۸۷۲۲۸۰	۳۸۹۷۹۶۰	۴۰۷۷۷۱۹	۷۹۷۵۶۷۹	تهران	
۰	۰	۰	۱۵۱۵۶	۱۵۸۴۷	۳۱۰۰۳	۴۸۰۶۰	۴۹۶۶۲	۹۷۷۲۲	۶۳۲۱۶	۶۵۵۰۹	۱۲۸۷۲۵	نظر آباد	
۰	۰	۰	۹۶۶۴	۱۰۷۷۷	۲۰۴۴۱	۹۵۴۸	۹۲۹۵	۱۸۸۴۳	۱۹۲۱۲	۲۰۰۷۲	۳۹۲۸۴	فیروز کوه	
۰	۲	۲	۵۰۵۸۶	۵۶۲۷۲	۱۰۶۸۵۸	۶۵۴۸۳	۷۰۳۴۸	۱۳۵۸۳۱	۱۱۶۰۶۹	۱۲۶۶۲۲	۲۴۲۶۹۱	پاکدشت	
۰	۰	۰	۴۸۰۱۱	۵۷۷۲۵	۱۰۵۷۳۶	۲۴۴۹۸۰	۲۶۳۸۷۰	۵۰۸۸۵۰	۲۹۲۹۹۱	۳۲۱۵۹۵	۶۱۴۵۸۶	رباط کریم	
۰	۰	۰	۲۳۴۰۹	۲۵۸۲۸	۴۹۲۳۷	۱۹۳۲۹۲	۲۰۶۳۳۵	۳۹۹۶۲۷	۲۱۶۷۰۱	۲۳۲۱۶۳	۴۴۸۸۶۴	اسلامشهر	
۰	۰	۰	۸۲۰۰۴	۹۰۳۲۱	۱۷۲۳۲۵	۴۲۲۷۲۰	۴۵۲۳۱۹	۸۷۵۰۳۹	۵۰۴۷۲۴	۵۴۲۶۴۰	۱۰۴۷۳۶۴	شهریار	
۰	۰	۰	۶۶۳۶۱	۷۱۵۶۲	۱۳۷۹۲۳	۳۷۹۷۶	۴۰۰۹۲	۷۸۰۶۸	۱۰۴۳۳۷	۱۱۱۶۵۴	۲۱۵۹۹۱	ساوجبلاغ	
۰	۰	۰	۵۳۷۵۳	۵۹۳۷۳	۱۱۳۱۲۶	۲۰۸۷۷۶	۲۲۰۹۳۰	۴۲۹۷۰۶	۲۶۲۵۲۹	۲۸۰۳۰۳	۵۴۲۸۳۲	ورامین	
۱	۳	۴	۲۴۷۵۱	۴۰۸۴۶	۶۵۵۹۷	۸۱۴۸۷۰	۸۵۱۸۰۴	۱۶۶۶۶۷۴	۸۳۹۶۲۲	۸۹۲۶۵۳	۱۷۳۲۲۷۵	کرج	
۰	۰	۰	۷۱۳۷	۸۶۷۶	۱۵۸۱۳	۱۰۳۲۷	۱۲۱۷۱	۲۲۴۹۸	۱۷۴۶۴	۲۰۸۴۷	۳۸۳۱۱	شمیرانات	
۰	۰	۰	۱۰۰۴۵۱	۱۱۴۳۶۵	۲۱۴۸۱۶	۳۹۱۷۷	۴۳۷۱۸	۸۲۸۹۵	۱۳۹۶۲۸	۱۵۸۰۸۳	۲۹۷۷۱۱	ری	
۰	۰	۰	۱۱۹۲۶	۱۳۷۲۹	۲۵۶۵۵	۳۴۷۶۸	۳۷۶۳۰	۷۲۳۹۸	۴۶۶۹۴	۵۱۳۵۹	۹۸۰۵۳	دماوند	

ماخذ: نتایج سرشماری نفوس و مسکن ۱۳۸۵ - مرکز آمار ایران

نمودار مقایسه جمعیت شهرستانهای استان تهران در سال ۸۵

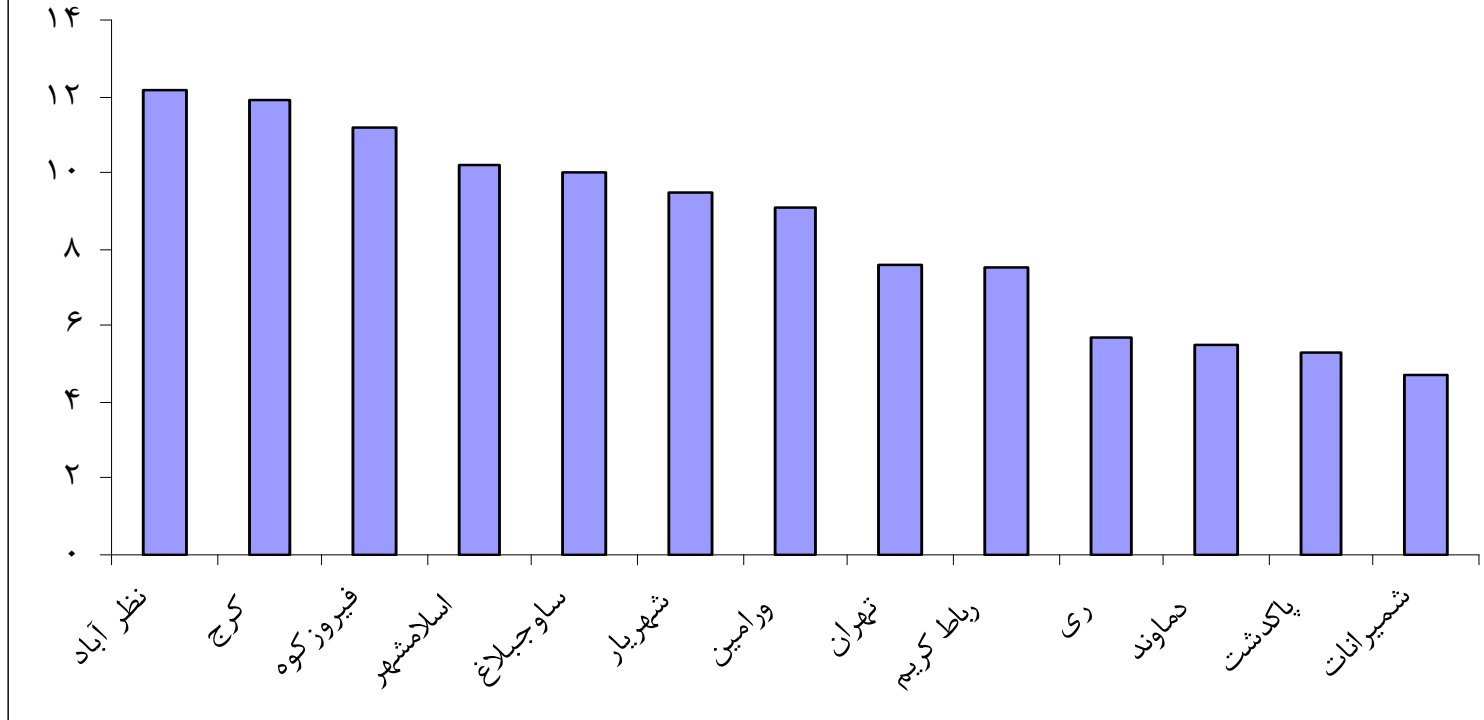


جمعیت ۱۰ ساله و بیشتر بر حسب جنس و وضع فعالیت استان تهران و شهرستانهای آن

شهرستان	جمعیت کل			جمعیت ۱۰ سال و بیشتر			جمعیت فعال			جمعیت شاغل			جمعیت بیکار			نرخ بیکاری		
	زن	مرد	جمع	زن	مرد	مردوزن	زن	مرد	مردوزن	زن	مرد	مردوزن	زن	مرد	مردوزن	زن	مرد	مردوزن
تهران	۳۸۹۷۹۶۰	۴۰۷۷۷۱۹	۷۹۷۵۶۷۹	۷۰۰۶۸۲۳	۳۵۸۲۰۱۲	۳۴۲۴۸۱۱	۲۹۰۴۸۹۵	۲۳۶۴۱۷۶	۵۴۰۷۱۹	۲۲۱۸۲۴۰	۲۶۸۲۸۴۵	۴۶۴۶۰۵	۲۲۲۰۵۰	۱۴۵۹۳۶	۷۶۱۱۴	۶،۲	۷،۶	۱۴،۱
دماوند	۴۶۶۹۵	۵۱۳۵۸	۹۸۰۵۳	۸۲۵۳۸	۴۳۳۰۷	۳۹۲۳۱	۳۱۹۷۴	۲۸۸۱۶	۳۱۵۸	۲۷۳۹۹	۳۰۲۱۳	۲۸۱۴	۱۷۶۱	۱۴۱۷	۳۴۴	۴،۹	۵،۵	۱۰،۹
ری	۱۳۹۶۲۸	۱۵۸۰۸۳	۲۹۷۷۱۱	۲۴۶۹۲۲	۱۳۲۰۱۵	۱۱۴۹۰۷	۹۹۶۱۴	۹۲۳۱۱	۷۳۰۳	۸۷۶۵۴	۹۳۹۰۰	۶۲۴۶	۵۷۱۴	۴۶۵۷	۱۰۵۷	۵،۰	۵،۷	۱۴،۵
شمیرانات	۱۷۴۶۴	۲۰۸۴۷	۳۸۳۱۱	۳۳۴۷۸	۱۸۳۴۳	۱۵۱۳۵	۱۳۷۷۳	۱۲۵۲۵	۱۲۴۸	۱۲۰۱۴	۱۳۱۲۳	۱۱۰۹	۶۵۰	۵۱۱	۱۳۹	۴،۱	۴،۷	۱۱،۱
کرج	۸۳۹۶۲۱	۸۹۲۶۵۴	۱۷۳۲۲۷۵	۱۴۹۰۳۸۶	۷۶۸۴۲۳	۷۲۱۹۶۳	۵۸۳۳۸۱	۴۹۷۹۱۴	۸۵۴۶۷	۴۴۸۲۳۰	۵۱۴۱۴۸	۶۵۹۱۸	۶۹۲۳۳	۴۹۶۸۴	۱۹۵۴۹	۱۰،۰	۱۱،۹	۲۲،۹
ورامین	۲۶۲۵۳۱	۲۸۰۳۰۱	۵۴۲۸۳۲	۴۴۹۵۱۷	۲۳۲۴۷۲	۲۱۷۰۴۵	۱۷۳۹۳۱	۱۵۸۰۱۴	۱۵۹۱۷	۱۴۴۸۰۱	۱۵۸۱۴۳	۱۳۳۴۲	۱۵۷۸۸	۱۳۲۱۳	۲۵۷۵	۸،۴	۹،۱	۱۶،۲
ساجیباغ	۱۰۴۳۳۷	۱۱۱۶۵۴	۲۱۵۹۹۱	۱۸۲۲۲۷	۹۴۰۸۶	۸۸۱۴۱	۷۰۳۶۲	۶۳۰۳۸	۷۳۲۴	۵۷۳۲۲	۶۳۳۴۱	۶۰۱۹	۷۰۲۱	۵۷۱۶	۱۳۰۵	۹،۱	۱۰،۰	۱۷،۸
شهریار	۵۰۴۷۲۴	۵۴۲۶۴۰	۱۰۴۷۳۶۴	۸۶۹۶۳۴	۴۵۱۳۰۰	۴۱۸۳۳۴	۳۳۸۳۵۱	۳۰۸۸۶۲	۲۹۴۸۹	۲۸۲۰۵۹	۳۰۶۳۳۷	۲۴۲۷۸	۳۲۰۱۴	۲۶۸۰۳	۵۲۱۱	۸،۷	۹،۵	۱۷،۷
اسلامشهر	۲۱۶۷۰۲	۲۳۲۱۶۲	۴۴۸۸۶۴	۳۸۱۰۹۰	۱۹۷۴۶۸	۱۸۳۶۲۲	۱۴۴۰۸۲	۱۳۰۱۱۷	۱۳۹۶۵	۱۱۸۶۹۱	۱۲۹۳۷۵	۱۰۶۸۴	۱۴۷۰۷	۱۱۴۲۶	۳۲۸۱	۸،۸	۱۰،۲	۲۳،۵
رباط کریم	۲۹۲۹۹۰	۳۲۱۵۹۶	۶۱۴۵۸۶	۵۰۰۷۵۳	۲۶۳۰۲۳	۲۳۷۷۳۰	۱۹۵۵۸۰	۱۸۴۷۰۳	۱۰۸۷۷	۱۷۱۶۰۵	۱۸۰۹۷۶	۹۳۷۱	۱۴۶۰۴	۱۳۰۹۸	۱۵۰۶	۷،۱	۷،۵	۱۳،۸
پاکدشت	۱۱۶۰۶۹	۱۲۶۶۲۲	۲۴۲۶۹۱	۱۹۶۳۹۵	۱۰۲۸۳۵	۹۳۵۶۰	۸۱۸۱۶	۷۴۹۲۰	۶۸۹۶	۷۱۰۹۴	۷۷۴۶۹	۶۳۷۵	۴۳۴۷	۳۸۲۶	۵۲۱	۵،۱	۵،۳	۷،۶
فیروزکوه	۱۹۲۱۲	۲۰۰۷۲	۳۹۲۸۴	۳۴۸۰۲	۱۷۷۹۵	۱۷۰۰۷	۱۳۱۸۳	۱۱۸۷۳	۱۳۱۰	۱۰۸۰۸	۱۱۷۰۰	۸۹۲	۱۴۸۳	۱۰۶۵	۴۱۸	۹،۰	۱۱،۲	۳۱،۹
نظرآباد	۶۳۲۱۶	۶۵۵۰۹	۱۲۸۷۲۵	۱۰۷۹۰۲	۵۴۹۰۷	۵۲۹۹۵	۴۰۳۸۳	۳۶۳۰۱	۴۰۸۲	۳۲۲۶۹	۳۵۴۷۲	۳۲۰۳	۴۹۱۱	۴۰۳۲	۸۷۹	۱۱،۱	۱۲،۲	۲۱،۵
کل استان	۶۵۲۱۱۴۹	۶۹۰۱۲۱۷	۱۳۴۲۲۳۶۶	۱۱۵۸۲۴۶۷	۵۹۵۷۹۸۶	۵۶۲۴۴۸۱	۴۶۹۱۳۲۵	۳۹۶۳۵۷۰	۷۲۷۷۵۵	۳۶۸۲۱۸۶	۴۲۹۷۰۴۲	۶۱۴۸۵۶	۳۹۴۲۸۳	۲۸۱۳۸۴	۱۱۲۸۹۹	۷،۱	۸،۴	۱۵،۵

ماخذ: سرشماری عمومی نفوس و مسکن سال ۱۳۸۵، مرکز آمار ایران

نمودار مقایسه نرخ بیکاری شهرستانهای استان تهران در سال ۸۵



جمعیت جوان استان تهران به تفکیک جنسیت - سال ۸۵

۲۹-۲۵ ساله			۲۴-۱۵ ساله			استان
زن	مرد	کل	زن	مرد	کل	
۷۳۹۴۷۸	۷۷۹۸۳۰	۱۵۱۹۳۰۸	۱۵۳۸۹۹۴	۱۵۹۴۱۷۲	۳۱۳۳۱۶۶	تهران

ماخذ: نتایج سرشماری نفوس ومسکن - ۱۳۸۵ مرکز آمار ایران

جمعیت جوان استان تهران به تفکیک نوع سکونت - سال ۸۵

۲۹-۲۵ ساله									۲۴-۱۵ ساله									استان
غیر ساکن			روستایی			شهری			غیر ساکن			روستایی			شهری			
زن	مرد	کل	زن	مرد	کل	زن	مرد	کل	زن	مرد	کل	زن	مرد	کل	زن	مرد	کل	
۰	۸	۸	۵۶۴۴۷	۶۷۳۰۱	۱۲۳۷۴۸	۶۸۳۰۳۱	۷۱۲۵۲۱	۱۳۹۵۵۵۲	۰	۲۰	۲۰	۱۳۲۰۶۵	۱۵۶۵۵۳	۲۸۸۶۱۸	۱۴۰۶۹۲۹	۱۴۳۷۵۹۹	۲۸۴۴۵۲۸	تهران

ماخذ: سرشماری نفوس ومسکن ۱۳۸۵ - مرکز آمار ایران

جمعیت استان تهران به تفکیک گروه های سنی ۵ ساله

گروه سنی	۰-۴ ساله	۵-۹ ساله	۱۰-۱۴ ساله	۱۵-۱۹ ساله	۲۰-۲۴ ساله	۲۵-۲۹ ساله	۳۰-۳۴ ساله	۳۵-۳۹ ساله	۴۰-۴۴ ساله	۴۵-۴۹ ساله	۵۰-۵۴ ساله
تعداد	۹۰.۸۲۷۶	۹۲۸۳۴۷	۱۰۳۴۹۷۸	۱۴۰۰۳۲۸	۱۷۳۲۸۳۸	۱۵۱۹۳۰۸	۱۱۶۳۰۸۸	۱۰۶۶۵۶۶	۹۱۱۸۲۸	۷۶۳۰۴۶	۵۹۴۲۲۰

گروه سنی	۵۵-۵۹ ساله	۶۰-۶۴ ساله	۶۵-۶۹ ساله	۷۰-۷۴ ساله	۷۵-۷۹ ساله	۸۰-۸۴ ساله	۸۵-۸۹ ساله	۹۰-۹۴ ساله	۹۵-۹۹ ساله	۱۰۰ ساله و بیشتر	نامشخص
تعداد	۴۱۱۴۷۹	۳۰۹۱۵۸	۲۳۷۱۲۸	۱۹۶۶۷۶	۱۱۸۵۹۰	۷۵۱۲۷	۲۴۶۸۱	۶۷۲۳	۲۳۶۴	۱۸۸۹	۶۷۱۰

ماخذ: سرشماری نفوس ومسکن ۱۳۸۵ - مرکز آمار ایران

**اطلاعات مربوط به آبادی های استان تهران - بخش راه**

نوع راه آبادی			استان
راه آبی	راه آهن	راه زمینی	
۰	۴۰	۲۵۹۶	تعداد

ماخذ: سرشماری نفوس ومسکن - ۱۳۸۵ مرکز آمار ایران

**اطلاعات مربوط به آبادی های استان تهران - بخش آموزشی، فرهنگی و ورزشی**

آموزشی، فرهنگی و ورزشی							دبستان	تعداد
مکان ورزشی	کتابخانه عمومی	دبیرستان دخترانه	دبیرستان پسرانه	مدرسه راهنمایی مختلط	مدرسه راهنمایی دخترانه	مدرسه راهنمایی پسرانه		
۲۲۶۷	۲۳۰۲	۲۳۳۸	۲۳۵۳	۲۳۶۶	۲۱۸۷	۲۱۸۰	۱۸۲۷	

ماخذ: سرشماری نفوس ومسکن ۱۳۸۵ - مرکز آمار ایران

**اطلاعات مربوط به آبادی های استان تهران – بخش مذهبی**

مذهبی				تعداد
اماکن مذهبی سایر ادیان	سایر اماکن مذهبی مسلمانان	امامزاده	مسجد	
۲۴۱۵	۲۰۲۹	۲۱۷۳	۱۶۲۵	

ماخذ: سرشماری نفوس ومسکن - ۱۳۸۵ مرکز آمار ایران

**اطلاعات مربوط به آبادی های استان تهران – بخش سیاسی و اداری**

سیاسی و اداری			تعداد
شرکت تعاونی روستایی	مرکز خدمات جهاد کشاورزی	شورای اسلامی روستا	
۲۲۶۵	۲۳۸۵	۱۶۹۶	

ماخذ: سرشماری نفوس ومسکن - ۱۳۸۵ - مرکز آمار ایران

### اطلاعات مربوط به آبادی های استان تهران – بخش برق، گاز و آب

برق، گاز و آب				تعداد
سیستم تصفیه آب	آب لوله کشی	گاز لوله کشی	برق	
۱۷۷۳	۱۴۰۰	۲۲۲۴	۱۲۶۳	

ماخذ: سرشماری نفوس ومسکن ۱۳۸۵ - مرکز آمار ایران

### اطلاعات مربوط به آبادی های استان تهران – بخش بهداشتی و درمانی

بهداشتی و درمانی												تعداد	
تکنسین دامپزشکی	دامپزشک	بهورز	بهداشتیار	بیمار یا مامای روستایی	دندانپزشک تجربی یا دندانساز	دندانپزشک	پزشک	مرکز تسهیلات زایمانی	خانه بهداشت	داروخانه	مرکز بهداشتی درمانی		حمام عمومی
۲۳۹۳	۲۳۷۶	۲۱۹۷	۲۲۸۵	۲۳۱۸	۲۳۷۷	۲۳۵۱	۲۲۳۳	۲۴۰۷	۲۰۷۳	۲۳۲۴	۲۲۱۹	۲۱۰۰	

ماخذ: سرشماری نفوس ومسکن - ۱۳۸۵ مرکز آمار ایران

**اطلاعات مربوط به آبادی های استان تهران - بخش مخابرات و ارتباطات**

مخابرات و ارتباطات						تعداد
دسترسی به روزنامه و مجله	دسترسی به وسیله نقلیه عمومی	دسترسی عمومی به اینترنت	دفتر مخابرات	دفتر پست	صندوق پست	
۲۳۲۸	۱۹۶۳	۲۳۴۲	۱۹۱۰	۲۲۳۹	۲۰۹۳	

ماخذ : سرشماری نفوس ومسکن - ۱۳۸۵ مرکز آمار ایران

**اطلاعات مربوط به آبادی های استان تهران - بخش بازرگانی و خدمات**

بازرگانی و خدمات							تعداد
تعمیر گاه ماشین آلات کشاورزی	بانک	قهوه خانه	گوشت فروشی	نانوایی	بقالی	فروشگاه تعاونی	
۲۳۴۲	۲۳۳۹	۲۲۲۴	۲۱۳۷	۱۹۲۶	۱۷۲۹	۲۲۵۶	

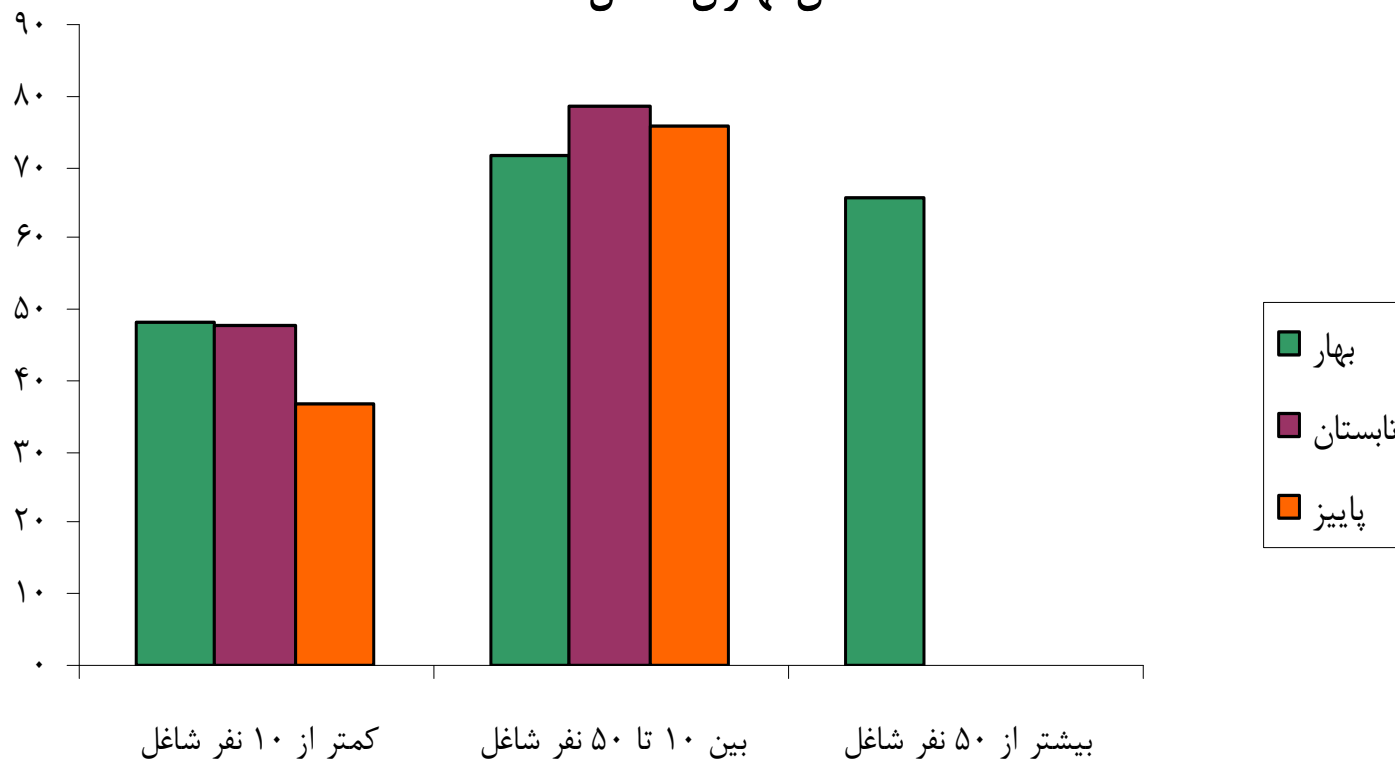
ماخذ : سرشماری نفوس ومسکن - ۱۳۸۵ مرکز آمار ایران

جدول اشتغال ایجاد شده و تعهد شده توسط مجری طرح‌های کار آفرینی فعال بر حسب بعد کارگاه در فصلهای بهار، تابستان و پاییز - استان تهران سال ۸۶

دوره آماری						بعد کارگاه
پاییز		تابستان		بهار		
اشتغال	تعداد طرح	اشتغال	تعداد طرح	اشتغال	تعداد طرح	
۴۷۳	۱۲۲	۶۷	۲۳	۱۳۱	۲۸	تعداد اشتغال تعهد شده
۱۷۳	۱۲۲	۳۲	۲۳	۷۸	۲۸	تعداد اشتغال ایجاد شده
۳۶,۵۸		۴۷,۷۶		۴۸,۴		درصد تحقق اشتغال از نظر مجری طرح
۱۳۵	۱۹	۲۸	۴	۱۶۵	۱۰	تعداد اشتغال تعهد شده
۱۰۲	۱۹	۲۲	۴	۱۱۸	۹	تعداد اشتغال ایجاد شده
۷۵,۵۶		۷۸,۵۷		۷۱,۵		درصد تحقق اشتغال از نظر مجری طرح
۰	۰	۰	۰	۲۵۲	۳	تعداد اشتغال تعهد شده
۰	۰	۰	۰	۱۶۵	۳	تعداد اشتغال ایجاد شده
۰,۰۰		۰,۰۰		۶۵,۵		درصد تحقق اشتغال از نظر مجری طرح
۲۲	۵	۵	۱	۰	۰	تعداد اشتغال تعهد شده
۰	۵	۰	۱	۰	۰	تعداد اشتغال ایجاد شده
۰		۰,۰۰		۰		درصد تحقق اشتغال از نظر مجری طرح
۶۳۰	۱۴۶	۱۰۰	۲۸	۵۴۸	۴۱	تعداد اشتغال تعهد شده
۲۷۵	۱۴۶	۵۴	۲۸	۳۶۱	۴۰	تعداد اشتغال ایجاد شده
۴۳,۶۵		۵۴,۰۰		۶۵,۹		درصد تحقق اشتغال از نظر مجری طرح
						<b>کل</b>

## نمودار مقایسه درصد تحقق اشتغال بنگاههای زودبازده و کارآفرین در

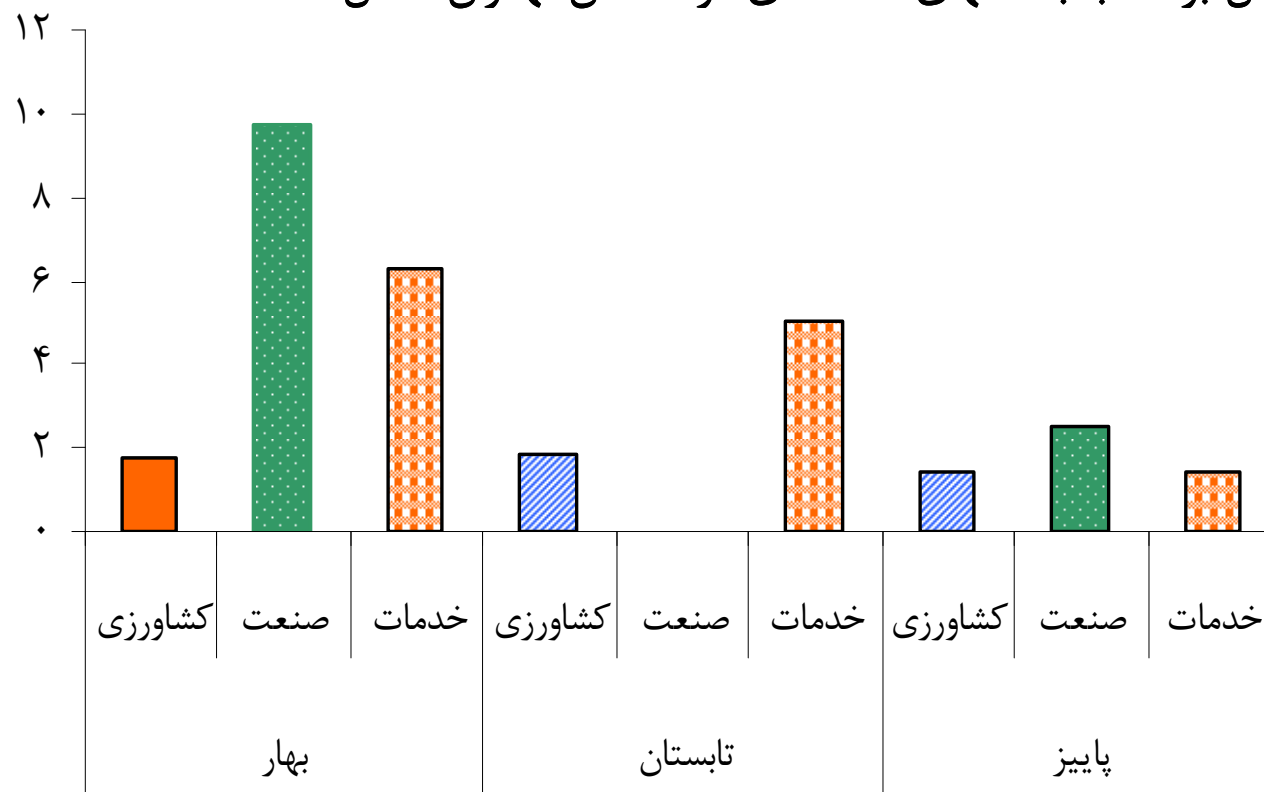
### استان تهران سال ۸۶



میانگین خالص اشتغال و سرانه اعتباری مربوطه در طرح‌های کارآفرینی فعال بر حسب بخش‌های اقتصادی و دوره آماری استان تهران - سال ۱۳۸۶

دوره آماری	بخش اقتصادی	تعداد طرح	مبلغ تسهیلات دریافتی تاکنون (میلیون ریال)	تعداد شاغلین قبل از دریافت تسهیلات	شاغلین فعلی	تعداد اشتغال ایجاد شده	میانگین اشتغال هر طرح	سرانه اعتباری اشتغال ایجاد شده (میلیون ریال)
بهار	کشاورزی	۲۱	۳۴۶۲۶	۴۷	۸۶	۳۹	۱,۸	۸۸۷,۸
	صنعت	۷	۱۵۸۷۰	۷۷	۱۴۵	۶۸	۹,۷	۲۳۳,۴
	خدمات	۲۷	۳۷۰۷۸	۱۷۸	۳۴۹	۱۷۱	۶,۳	۲۱۶,۸
	کل	۵۵	۸۷۵۷۴	۳۰۲	۵۸۰	۲۷۸	۵,۰	۳۱۵,۰
تابستان	کشاورزی	۲۴	۳۰۱۶۰	۷۹	۱۲۳	۴۴	۱,۸۳	۶۸۵,۴۵
	صنعت	۱	۱۰۰	۵	۵	۰	۰,۰۰	۰,۰۰
	خدمات	۲	۱۸۰	۴	۱۴	۱۰	۵,۰۰	۱۸,۰۰
	کل	۲۷	۳۰۴۴۰	۸۸	۱۴۲	۵۴	۲,۰۰	۵۶۳,۷۰
پاییز	کشاورزی	۶۸	۸۴۵۵۴,۲۰	۱۲۹	۲۲۴	۹۵	۱,۴۰	۸۹۰,۰۴
	صنعت	۵۴	۳۵۷۷۵,۰۰	۱۳۳	۲۶۹	۱۳۶	۲,۵۲	۲۶۳,۰۵
	خدمات	۱۹	۱۱۲۶۸,۰۰	۱۳	۴۰	۲۷	۱,۴۲	۴۱۷,۳۳
	کل	۱۴۱	۱۳۱۵۹۷,۲۰	۲۷۵	۵۳۳	۲۵۸	۱,۸۳	۵۱۰,۰۷

نمودار مقایسه میانگین اشتغال ایجاد شده در طرحهای کارآفرینی  
فعال برحسب بخشهای اقتصادی در استان تهران سال ۸۶



### نرخ بیکاری جمعیت ۱۰ ساله و بیشتر در استان تهران طی سالهای ۱۳۸۴-۱۳۸۸

نرخ بیکاری		بهار	تابستان	پاییز	زمستان
سال ۸۴	کل کشور	۱۱,۹	۱۰,۹	۱۰,۹	۱۲,۱
	استان تهران	۱۳,۶	۱۲,۶	۱۳,۳	۱۴,۹
سال ۸۵	کل کشور	۱۱	۱۰,۲	۱۱,۶	۱۲,۱
	استان تهران	۱۱	۱۰,۲	۱۱,۶	۱۲,۱
سال ۸۶	کل کشور	۱۰,۷	۹,۹	۹,۸	۱۱,۹
	استان تهران	۱۲,۸	۱۰,۴	۱۰,۵	۱۱,۳
سال ۸۷	کل کشور	۹,۶	۱۰,۲	۹,۵	۱۲,۵
	استان تهران	۱۰,۳	۱۲,۳	۱۰,۲	۱۱,۴
سال ۸۸	کل کشور	۱۱,۱	۱۱,۳	۱۱,۳	۱۴,۱
	استان تهران	۱۳,۴	۱۲,۴	۱۰,۶	۱۱,۱

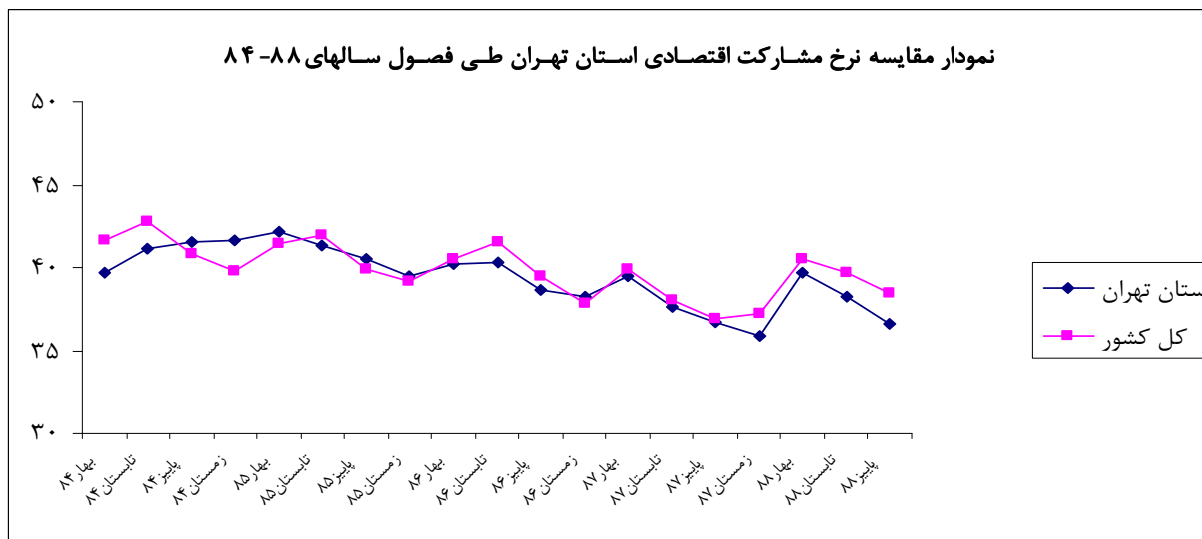
ماخذ: فصلنامه آمار نیروی کار سالهای ۱۳۸۴-۱۳۸۸ مرکز آمار ایران



### نرخ مشارکت اقتصادی جمعیت ۱۰ ساله و بیشتر در استان تهران طی سالهای ۱۳۸۴-۱۳۸۸

نرخ مشارکت اقتصادی		بهار	تابستان	پاییز	زمستان
سال ۸۴	کل کشور	۴۱,۷	۴۲,۸	۴۰,۸	۳۹,۸
	استان تهران	۳۹,۷	۴۱,۱	۴۱,۵	۴۱,۷
سال ۸۵	کل کشور	۴۱,۴	۴۲,۰	۳۹,۹	۳۹,۲
	استان تهران	۴۲,۲	۴۱,۳	۴۰,۵	۳۹,۵
سال ۸۶	کل کشور	۴۰,۵	۴۱,۵	۳۹,۵	۳۷,۸
	استان تهران	۴۰,۲	۴۰,۳	۳۸,۷	۳۸,۲
سال ۸۷	کل کشور	۳۹,۹	۳۸,۰	۳۶,۹	۳۷,۲
	استان تهران	۳۹,۵	۳۷,۶	۳۶,۷	۳۵,۹
سال ۸۸	کل کشور	۴۰,۵	۳۹,۷	۳۸,۵	۳۶,۸
	استان تهران	۳۹,۷	۳۸,۲	۳۶,۶	۳۵,۲

ماخذ: فصلنامه آمار نیروی کار سالهای ۱۳۸۸-۱۳۸۴ - مرکز آمار ایران



جمعیت ۱۰ ساله و بیشتر بر حسب وضع فعالیت اقتصادی به تفکیک جنس طی سالهای ۸۷-۸۴

غیر فعال			فعال									کل				
			بیکار			شاغل			جمع							
زن	مرد	مرد و زن	زن	مرد	مرد و زن	زن	مرد	مرد و زن	زن	مرد	مرد و زن	زن	مرد	مرد و زن	کل کشور	
۲۳۳۶۴۳۴۸	۱۰۱۰۵۳۱۱	۳۳۴۶۹۶۶۰	۸۱۹۰۹۸	۱۸۵۵۷۶۸	۲۶۷۴۸۶۶	۳۹۶۱۶۶۱	۱۶۶۵۶۹۱۸	۲۰۶۱۸۵۷۹	۴۷۸۰۷۵۹	۱۸۵۱۲۶۸۶	۲۳۲۹۳۴۴۶	۲۸۱۴۵۱۰۸	۲۸۶۱۷۹۹۸	۵۶۷۶۳۱۰۶		
۴۵۹۹۶۵۹	۱۸۸۸۹۵۱	۶۴۸۸۶۱۰	۱۹۳۲۷۴	۴۱۳۶۷۶	۶۰۶۹۵۱	۵۶۲۸۰۷	۳۲۸۶۷۲۲	۳۸۴۹۵۲۹	۷۵۶۰۸۱	۳۷۰۰۳۹۹	۴۴۵۶۸۰	۵۳۵۵۷۴۰	۵۵۸۹۳۵۰	۱۰۹۴۵۰۹۱	استان تهران	
۲۴۰۷۳۳۸۰	۱۰۵۸۴۹۰۷	۳۴۶۵۸۲۸۷	۷۶۴۷۱۶	۱۸۷۷۹۳۱	۲۶۴۲۶۴۸	۳۹۶۹۶۰۶	۱۶۸۷۱۸۱۴	۲۰۸۴۱۴۲۰	۴۷۳۴۳۲۳	۱۸۷۴۹۷۴۵	۲۳۴۸۴۰۶۸	۲۸۸۰۷۷۰۳	۲۹۳۳۴۶۵۳	۵۸۱۴۲۳۵۶	کل کشور	سال ۸۵
۴۷۸۳۹۹۲	۱۹۳۸۱۲۴	۶۷۵۲۱۱۷	۱۸۰۱۳۹	۴۲۰۹۸۹	۶۰۱۱۲۸	۵۶۹۸۳۹	۳۴۴۱۸۶۹	۴۰۱۱۷۰۸	۷۴۹۹۷۸	۳۸۶۲۸۵۸	۴۶۱۲۸۳۷	۵۵۶۳۹۷۱	۵۸۰۰۹۸۳	۱۱۳۶۴۹۵۴	استان تهران	
۲۴۷۷۵۵۷۱	۱۰۹۰۰۳۵۲	۳۵۶۷۵۹۲۳	۷۲۲۱۱۹	۱۷۶۴۱۱۸	۲۴۸۶۲۳۸	۳۸۶۲۴۸۸	۱۷۲۲۹۹۸۸	۲۱۰۹۲۴۷۷	۴۵۸۴۶۰۸	۱۸۹۹۴۱۰۷	۲۳۵۷۸۷۱۵	۲۹۳۶۰۱۷۹	۲۹۸۹۴۴۵۹	۵۹۲۵۴۶۳۹	کل کشور	سال ۸۶
۴۹۸۹۹۴۳	۲۰۴۴۶۹۱	۷۰۳۴۶۳۴	۱۵۱۱۶۰	۳۶۲۱۳۳	۵۱۳۲۹۴	۵۵۰۲۷۷	۳۴۹۶۰۴۰	۴۰۴۶۳۱۸	۷۰۱۴۳۷	۳۸۵۸۱۷۴	۴۵۵۹۶۱۲	۵۶۹۱۳۸۱	۵۹۰۲۸۶۵	۱۱۵۹۴۲۴۷	استان تهران	
۲۵۸۲۶۹۱۹	۱۱۵۸۰۷۶۶	۳۷۴۰۷۶۸۶	۶۷۶۸۵۸	۱۷۱۵۳۲۱	۲۳۹۲۱۷۹	۳۳۸۱۳۴۴	۱۷۱۱۸۹۶۵	۲۰۵۰۰۳۱۰	۴۰۵۸۲۰۳	۱۸۸۳۴۲۸۶	۲۲۸۹۲۴۸۹	۲۹۸۸۵۱۲۲	۳۰۴۱۵۰۵۳	۶۰۳۰۰۱۷۶	کل کشور	سال ۸۷
۵۱۵۳۱۹۸	۲۲۵۳۰۸۰	۷۴۰۶۲۷۸	۱۳۹۱۶۸	۳۴۸۲۲۷	۴۸۷۳۹۵	۵۲۸۹۹۱	۳۴۰۸۸۹۰	۳۹۳۷۸۸۱	۶۶۸۱۵۹	۳۷۵۷۱۱۸	۴۴۲۵۲۷۷	۵۸۲۱۳۵۷	۶۰۱۰۱۹۹	۱۱۸۳۱۵۵۶	استان تهران	

ماخذ: نتایج طرح آمارگیری از نیروی کار سالهای ۸۷-۸۴، مرکز آمار ایران

شاخصهای عمده نیروی کار در جمعیت ۱۰ ساله و بیشتر به تفکیک جنس طی سالهای ۸۷-۸۴

سال		کل کشور		نرخ مشارکت اقتصادی			نرخ بیکاری			نرخ بیکاری جوانان ۱۵-۲۴ ساله			سهم جمعیت دارای اشتغال ناقص			سهم شاغلین با ساعت کار معمول بیش از ۴۹ ساعت در هفته		
				مرد و زن	مرد	زن	مرد و زن	مرد	زن	مرد و زن	مرد	زن	مرد و زن	مرد	زن	مرد و زن	مرد	زن
سال	کل کشور	۴۱,۰	۶۴,۷	۱۷,۰	۱۱,۵	۱۰,۰	۱۷,۱	۲۳,۳	۲۰,۴	۳۲,۶	۷,۴	۸,۰	۴,۷	۴۶,۶	۵۳,۵	۱۷,۶		
۸۴	استان تهران	۴۰,۷	۶۶,۲	۱۴,۱	۱۳,۶	۱۱,۲	۲۵,۶	۲۹,۴	۲۴,۷	۴۷,۵	۲,۹	۲,۹	۳,۳	۵۶,۳	۶۲,۳	۲۱,۴		
سال	کل کشور	۴۰,۴	۶۳,۹	۱۶,۴	۱۱,۳	۱۰,۰	۱۶,۲	۲۳,۵	۲۱,۰	۳۱,۸	۷,۰	۷,۷	۴,۱	۴۵,۲	۵۱,۹	۱۶,۵		
۸۵	ایستان تهران	۴۰,۶	۶۶,۶	۱۳,۵	۱۳,۰	۱۰,۹	۲۴,۰	۲۸,۰	۲۳,۱	۴۹,۰	۲,۶	۲,۶	۲,۳	۵۶,۷	۶۲,۵	۲۱,۵		
سال	کل کشور	۳۹,۸	۶۳,۵	۱۵,۶	۱۰,۵	۹,۳	۱۵,۸	۲۲,۳	۲۰,۱	۳۰,۲	۶,۴	۷,۱	۳,۳	۴۵,۶	۵۲,۰	۱۷,۱		
۸۶	استان تهران	۳۹,۳	۶۵,۴	۱۲,۳	۱۱,۳	۹,۴	۲۱,۶	۲۲,۴	۱۸,۷	۴۰,۱	۲,۱	۲,۲	۱,۷	۵۶,۶	۶۲,۲	۲۱,۴		
سال	کل کشور	۳۸,۰	۶۱,۹	۱۳,۶	۱۰,۴	۹,۱	۱۶,۷	۲۳,۰	۲۰,۲	۳۴,۰	۷,۹	۸,۶	۴,۲	۴۳,۹	۴۹,۴	۱۶,۱		
۸۷	استان تهران	۳۷,۴	۶۲,۵	۱۱,۵	۱۱,۰	۹,۳	۲۰,۸	۲۵,۱	۲۱,۲	۴۳,۸	۳,۳	۳,۳	۲,۹	۵۷,۷	۶۳,۰	۲۳,۸		

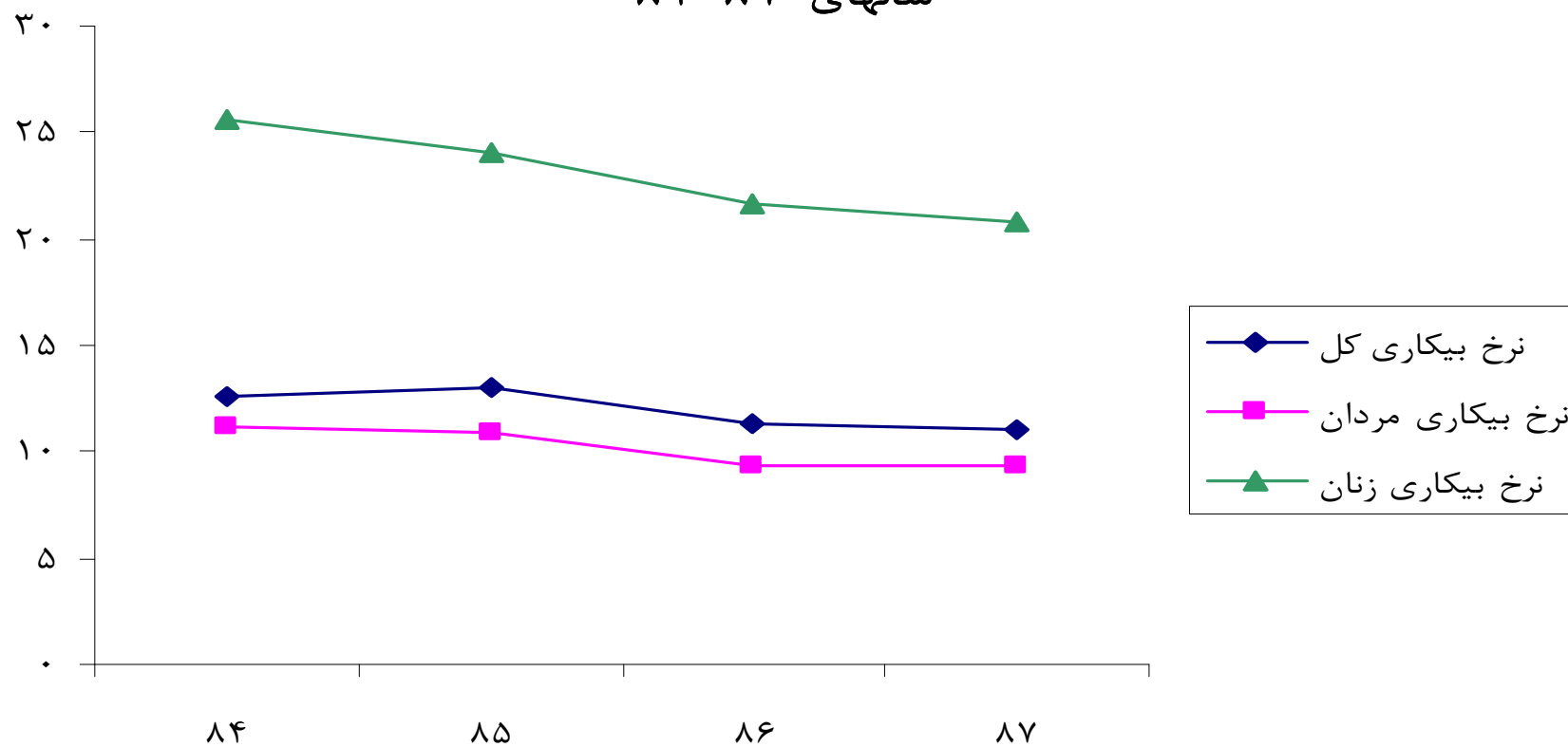
ماخذ: نتایج طرح آمارگیری از نیروی کار سالهای ۸۷-۸۴، مرکز آمار ایران

ادامه شاخصهای عمده نیروی کار در جمعیت ۱۰ ساله و بیشتر به تفکیک جنس طی سالهای ۸۷-۸۴

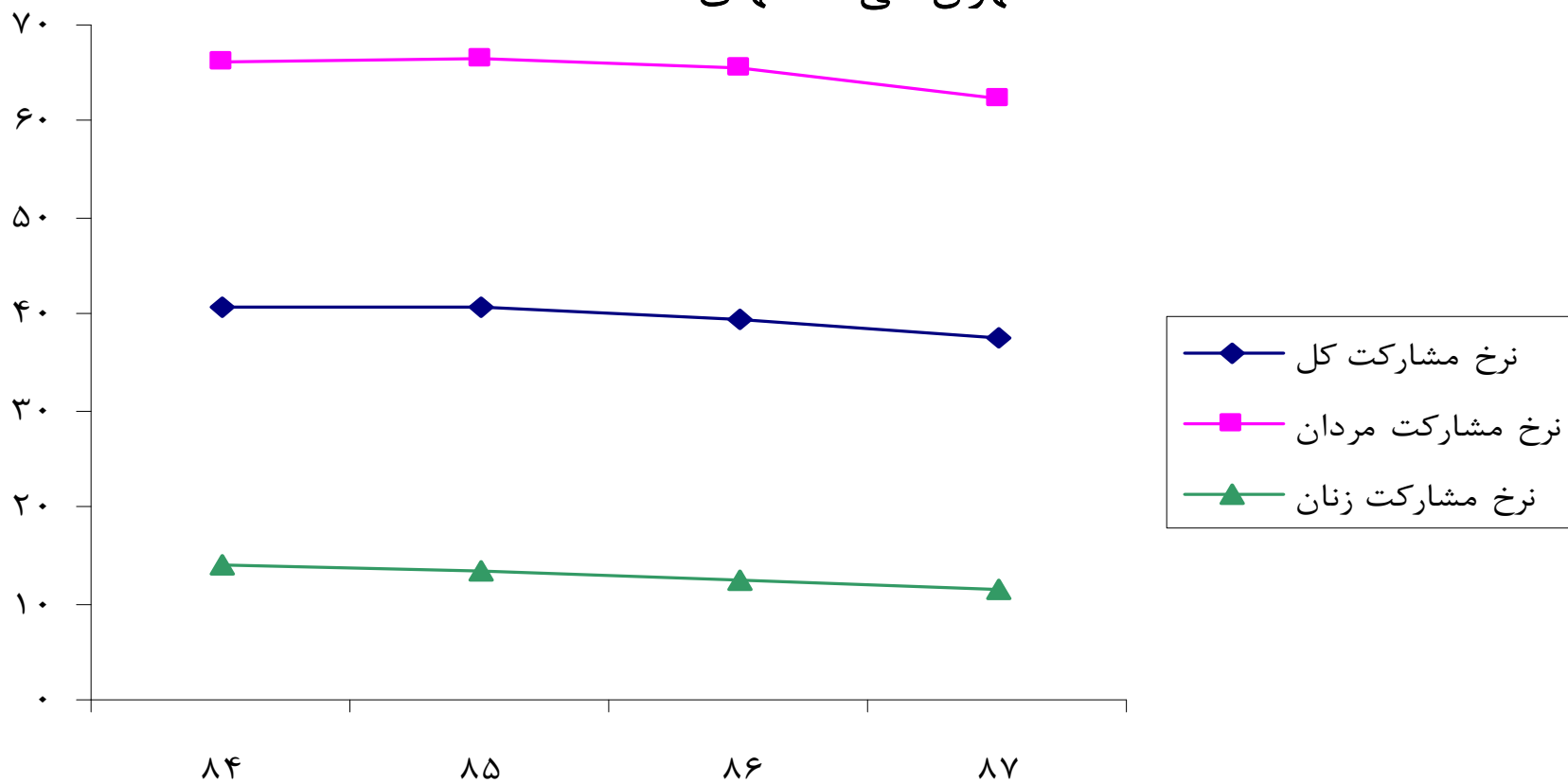
سهم اشتغال در بخش						سهم اشتغال در بخش										
عمومی			خصوصی			خدمات			صنعت			کشاورزی				
زن	مرد	مرد و زن	زن	مرد	مرد و زن	زن	مرد	مرد و زن	زن	مرد	مرد و زن	زن	مرد	مرد و زن		
۲۲,۸	۱۸,۳	۱۹,۱	۷۶,۴	۸۱,۲	۸۰,۳	۳۸,۰	۴۶,۵	۴۴,۹	۲۸,۳	۳۰,۸	۳۰,۳	۳۳,۶	۲۲,۶	۲۴,۷	کل کشور	سال ۸۴
۴۵,۲	۲۶,۷	۲۹,۴	۵۳,۴	۷۲,۸	۶۹,۹	۷۹,۶	۶۱,۴	۶۴,۰	۱۸,۳	۳۵,۱	۳۲,۶	۲,۱	۳,۵	۳,۳	استان تهران	
۲۲,۳	۱۷,۶	۱۸,۵	۷۶,۸	۸۱,۹	۸۰,۹	۳۷,۳	۴۷,۰	۴۵,۱	۳۱,۷	۳۱,۷	۳۱,۷	۳۰,۹	۲۱,۳	۲۳,۲	کل کشور	سال ۸۵
۴۴,۸	۲۵,۲	۲۸,۰	۵۴,۱	۷۴,۵	۷۱,۶	۷۷,۲	۶۰,۵	۶۲,۹	۲۰,۸	۳۶,۰	۳۳,۹	۲,۰	۳,۵	۳,۳	استان تهران	
۲۲,۳	۱۷,۶	۱۸,۵	۷۶,۹	۸۲,۰	۸۱,۰	۳۷,۸	۴۶,۸	۴۵,۱	۲۹,۱	۳۲,۷	۳۲,۰	۳۳,۱	۲۰,۵	۲۲,۸	کل کشور	سال ۸۶
۴۴,۰	۲۵,۳	۲۷,۸	۵۵,۳	۷۴,۴	۷۱,۸	۷۵,۰	۶۰,۲	۶۲,۳	۲۳,۳	۳۶,۴	۳۴,۶	۱,۷	۳,۴	۳,۱	استان تهران	
۲۴,۵	۱۷,۱	۱۸,۳	۷۵,۵	۸۲,۹	۸۱,۷	۴۱,۹	۴۷,۴	۴۶,۵	۲۷,۳	۳۳,۲	۳۲,۲	۳۰,۶	۱۹,۳	۲۱,۲	کل کشور	سال ۸۷
۴۴,۳	۲۴,۴	۲۷,۱	۵۵,۷	۷۵,۶	۷۲,۹	۷۷,۸	۶۰,۶	۶۲,۹	۲۰,۴	۳۶,۳	۳۴,۱	۱,۸	۳,۲	۳,۰	استان تهران	

ماخذ: نتایج طرح آمارگیری از نیروی کار سالهای ۸۷-۸۴، مرکز آمار ایران

نمودار مقایسه نرخ بیکاری کل، مردان و زنان در استان تهران طی  
سالهای ۸۴-۸۷



نمودار مقایسه نرخ مشارکت اقتصادی کل، مردان و زنان در استان  
تهران طی سالهای ۸۴-۸۷



### توزیع جویندگان کار ، فرصتهای شغلی و بکارگماردگان استان تهران طی سالهای ۸۴-۸۷

سال ۸۷	سال ۸۶	سال ۸۵	سال ۸۴	تعداد	جویندگان کار
۲۲۴۰۸۶	۱۶۳۷۵۷	۱۴۲۶۱۵	۱۰۵۵۵۳		
۳۶/۸۴	۱۴/۸۲	۳۵/۱۱	-	درصد تغییر نسبت به سال قبل	
۱۳۵۴۴۰	۱۱۵۹۵۰	۸۱۵۸۹	۵۸۶۶۷	تعداد	فرصتهای شغلی
۱۶/۸۱	۴۲/۱۱	۳۹/۰۷	-	درصد تغییر نسبت به سال قبل	
۵۷۴۳۹	۴۳۵۶۸	۲۵۳۵۲	۱۵۹۲۱	تعداد	بکارگماردگان
۳۱/۸۴	۷۱/۸۵	۵۹/۲۴	-	درصد تغییر نسبت به سال قبل	

ماخذ: سیمای بازار کار سالهای ۸۴-۸۷ ، مرکز آمار و اطلاعات بازار کار

