



جمهوری اسلامی ایران

وزارت کار و امور اجتماعی

معاونت سرمایه انسانی و توسعه اشتغال

استان مازندران در یک نگاه

مرکز آمار و اطلاعات بازار کار

اردیبهشت ۱۳۸۹

مقدمه:

نقش آمار و اطلاعات صحیح و بهنگام بعنوان پیش نیاز کلیه تصمیم گیریها و برنامه ریزیها برکسی پوشیده نیست. ارائه آمارهای مورد نیاز در سطح کل کشور و استانی نمایی کلی از وضعیت موجود برای برنامه ریزیها و تلاش برای توسعه و آینده بهتر در اختیار مدیران و مسوولین قرار می دهد.

گزارش استان مازندران در یک نگاه، حاوی مجموعه ای از آخرین اطلاعات آماری استان در زمینه های جمعیتی، جمعیت فعال، شاغل، بیکار، شاخصهای عمده نیروی کار، اطلاعات حاصل از نمونه گیری بنگاههای زودبازده و کاریابیهای غیردولتی و مراکز خدمات اشتغال می باشد و جهت تصمیم گیریها و برنامه ریزیهای استانی تهیه شده است.

بر اساس اطلاعات بدست آمده از آخرین سرشماری عمومی نفوس و مسکن (سال ۸۵) جمعیت استان مازندران ۲۹۲۰۶۵۷ نفر می باشد. ۵۳،۱۸ درصد از جمعیت مذکور در مناطق شهری و ۴۶،۸۲ درصد در مناطق روستایی سکونت دارند. پر جمعیت ترین شهرستانهای استان بعد از ساری که مرکز استان می باشد شهرستان بابل می باشد. همچنین بر اساس نتایج حاصل از سرشماری عمومی نفوس و مسکن سال ۸۵ شهرستان سوادکوه دارای بیشترین نرخ بیکاری و شهرستان جویبار دارای کمترین نرخ بیکاری می باشد.

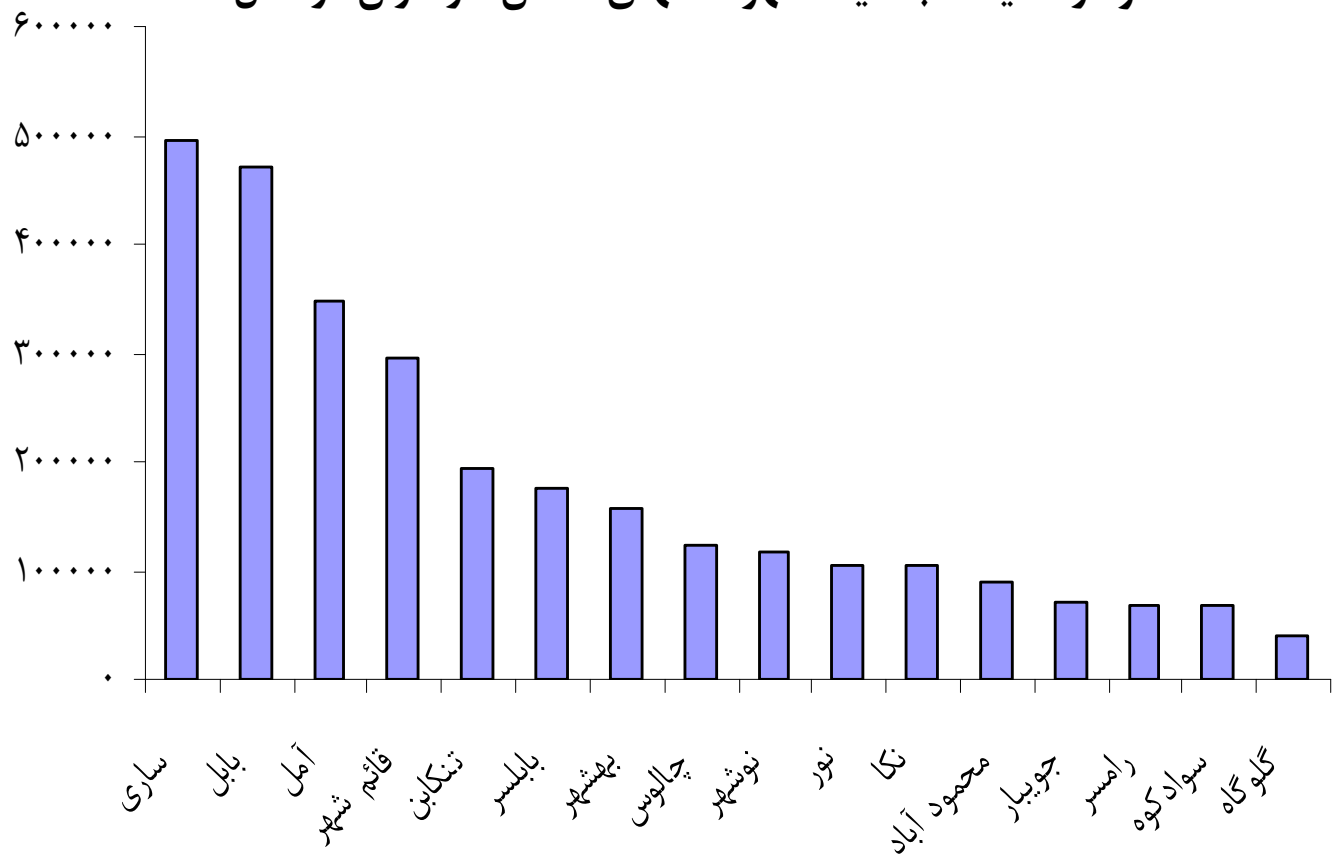
شاخصهای عمده نیروی کار که بر اساس اطلاعات حاصل از طرح آمارگیری نیروی کار (از سال ۱۳۸۴ تا کنون) بدست آمده است، نشان دهنده این واقعیت است که کمترین نرخ بیکاری استان مربوط به سال ۱۳۸۷ و بیشترین نرخ بیکاری مربوط به سال ۱۳۸۴ بوده است. همچنین کمترین نرخ فعالیت استان مربوط به سال ۱۳۸۷ و بیشترین نرخ فعالیت استان مربوط به سال ۱۳۸۴ بوده است.

همچنین اطلاعات بدست آمده از کاریابیهای غیر دولتی و مراکز خدمات اشتغال استان نشان می دهد که نسبت بکارگماردگان به جویندگان کار در سال ۱۳۸۷ بیشترین مقدار را داشته و ۴۲،۳۸ درصد از جویندگان کار بکار گمارده شده اند.

جمعیت استان مازندران به تفکیک شهرستان و جنس در کل استان ونقاط شهری و روستایی و غیر ساکن

غیر ساکن			روستایی			شهری			جمع			نام شهرستان	نام استان
زن	مرد	جمع	زن	مرد	جمع	زن	مرد	جمع	زن	مرد	جمع		
۲۲	۳۴	۵۶	۶۸۲۰۳۷	۶۸۵۳۴۰	۱۳۶۷۳۷۷	۷۷۲۵۹۲	۷۸۰۶۳۲	۱۵۵۳۲۲۴	۱۴۵۴۶۵۱	۱۴۶۶۰۰۶	۲۹۲۰۶۵۷		مازندران
.	.	.	۷۱۰۵۴	۷۳۳۵۲	۱۴۴۴۰۶	۱۰۰۶۴۱	۱۰۱۷۲۸	۲۰۲۳۶۹	۱۷۱۶۹۵	۱۷۵۰۸۰	۳۴۶۷۷۵		آمل
.	.	.	۱۱۵۲۲۷	۱۱۴۲۹۱	۲۲۹۵۱۸	۱۲۰۰۴۴	۱۲۰۰۲۹	۲۴۰۰۷۳	۲۳۵۲۷۱	۲۳۴۳۲۰	۴۶۹۵۹۱		بابل
.	۲	۲	۳۹۹۲۷	۴۰۴۲۶	۸۰۳۶۳	۴۷۶۸۶	۴۷۲۵۱	۹۴۹۳۷	۸۷۶۲۳	۸۷۶۷۹	۱۷۵۳۰۲		بابلسر
.	.	.	۲۵۳۸۸	۲۵۱۵۶	۵۰۵۴۴	۵۲۸۸۴	۵۲۷۶۷	۱۰۵۶۵۱	۷۸۲۷۲	۷۷۹۲۳	۱۵۶۱۹۵		بهشهر
.	.	.	۵۳۷۹۲	۵۴۷۷۴	۱۰۸۵۶۶	۴۳۱۴۰	۴۳۰۱۳	۸۶۱۵۳	۹۶۹۳۲	۹۷۷۸۷	۱۹۴۷۱۹		ننکابن
.	.	.	۲۰۷۸۳	۲۰۴۷۵	۴۱۲۵۸	۱۴۴۷۲	۱۴۶۸۹	۲۹۱۶۱	۳۵۲۵۵	۳۵۱۶۴	۷۰۴۱۹		جویبار
.	.	.	۲۸۵۵۲	۲۹۵۸۵	۵۸۱۳۷	۳۱۳۰۰	۳۳۴۲۶	۶۴۷۲۶	۵۹۸۵۲	۶۳۰۱۱	۱۲۲۸۶۳		چالوس
.	.	.	۹۰۱۴	۹۱۰۹	۱۸۱۲۳	۲۴۶۶۹	۲۵۳۷۱	۵۰۰۴۰	۳۳۶۸۳	۳۴۴۸۰	۶۸۱۶۳		رامسر
.	.	.	۱۱۱۱۲۴	۱۱۰۲۶۴	۲۲۱۳۸۸	۱۳۶۲۲۳	۱۳۷۷۴۹	۲۷۳۹۷۲	۲۴۷۳۴۷	۲۴۸۰۱۳	۴۹۵۳۶۰		ساری
.	.	.	۱۵۳۷۱	۱۵۸۵۸	۳۱۲۲۹	۱۸۴۰۱	۱۸۲۹۰	۳۶۶۹۱	۳۳۷۷۲	۳۴۱۴۸	۶۷۹۲۰		سوادکوه
۲۲	۳۲	۵۴	۵۵۸۴۷	۵۶۹۹۴	۱۱۲۸۴۱	۹۰۸۸۳	۹۱۳۵۷	۱۸۲۲۴۰	۱۴۶۷۵۲	۱۴۸۳۸۳	۲۹۵۱۳۵		قائم شهر
.	.	.	۱۰۴۹۹	۱۰۲۳۵	۲۰۷۳۴	۹۴۹۹	۹۲۲۸	۱۸۷۲۷	۱۹۹۹۸	۱۹۴۶۳	۳۹۴۶۱		کلوگاه
.	.	.	۲۸۱۶۶	۲۸۸۸۷	۵۷۰۵۳	۱۶۳۲۶	۱۷۱۲۳	۳۳۴۴۹	۴۴۴۹۲	۴۶۰۱۰	۹۰۵۰۲		محمود آباد
.	.	.	۳۰۳۱۱	۲۹۰۵۰	۵۹۳۶۱	۲۲۹۹۶	۲۳۲۹۵	۴۶۲۹۱	۵۳۳۰۷	۵۲۳۴۵	۱۰۵۶۵۲		نکا
.	.	.	۲۹۷۶۹	۲۹۵۵۶	۵۹۳۲۵	۲۳۳۲۱	۲۳۲۴۸	۴۶۵۶۹	۵۳۰۹۰	۵۲۸۰۴	۱۰۵۸۹۴		نور
.	.	.	۳۷۲۰۳	۳۷۳۲۸	۷۴۵۳۱	۲۰۱۰۷	۲۲۰۶۸	۴۲۱۷۵	۵۷۳۱۰	۵۹۳۹۶	۱۱۶۷۰۶		نوشهر

نمودار مقایسه جمعیت شهرستانهای استان مازندران در سال ۸۵

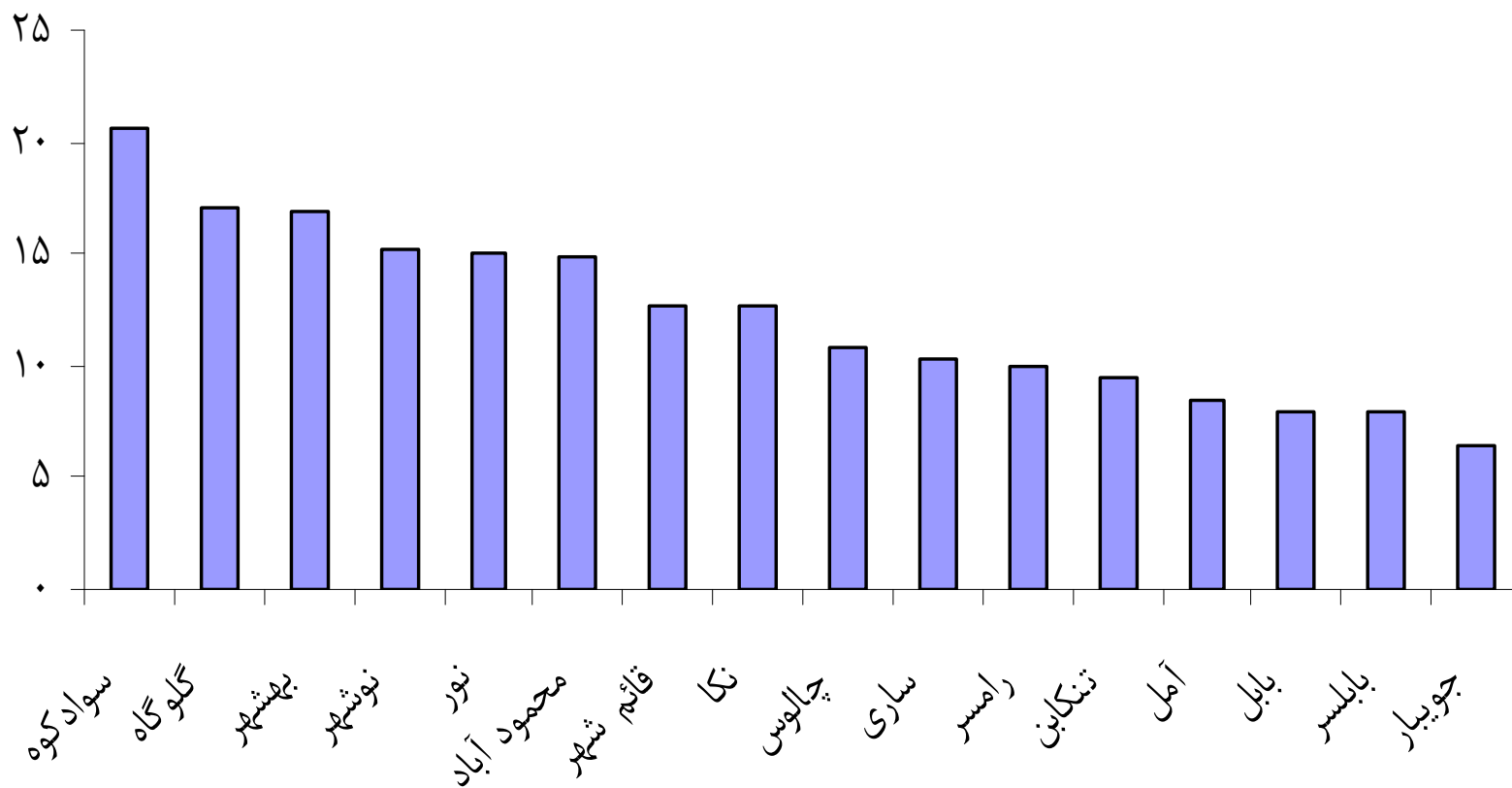


جمعیت ۱۰ ساله و بیشتر بر حسب جنس و وضع فعالیت استان مازندران و شهرستانهای آن - سال ۸۵

شهرستان	جمعیت کل			جمعیت ۱۰ ساله و بیشتر			جمعیت فعال			جمعیت شاغل			جمعیت بیکار			نرخ بیکاری		
	زن	مرد	جمع	زن	مرد	جمع	زن	مرد	جمع	زن	مرد	جمع	زن	مرد	جمع	جمع	مرد	زن
امل	۱۷۱۶۹۷	۱۷۵۰۷۸	۳۴۶۷۷۵	۳۰۰۱۴۸	۱۵۱۲۴۸	۱۴۸۹۰۰	۱۲۳۳۰۵	۱۰۷۵۷۴	۱۵۷۳۱	۱۱۲۹۰۲	۱۰۰۹۴۴	۱۱۹۵۸	۶۶۳۰	۳۷۷۳	۸،۴	۶،۲	۲۴،۰	
بابل	۲۲۵۲۷۳	۲۳۴۳۱۸	۴۶۹۵۹۱	۴۰۴۶۹۵	۲۰۱۴۶۱	۲۰۳۲۳۴	۱۶۵۹۰۴	۱۴۰۲۴۱	۲۵۶۶۳	۱۵۲۶۴۰	۱۳۱۷۷۰	۲۰۸۷۰	۸۴۷۱	۴۷۹۳	۸،۰	۶،۰	۱۸،۷	
بهشهر	۷۸۲۷۲	۷۷۹۲۳	۱۵۶۱۹۵	۱۳۵۵۶۱	۶۷۴۸۰	۶۸۰۸۱	۴۸۵۷۸	۴۱۴۲۰	۷۱۵۸	۴۰۳۷۳	۳۵۲۴۶	۵۱۲۷	۶۱۷۴	۲۰۳۱	۱۶،۹	۱۴،۹	۲۸،۴	
تنکابن	۹۶۹۳۲	۹۷۷۸۷	۱۹۴۷۱۹	۱۷۱۰۶۲	۸۵۵۵۳	۸۵۵۰۹	۷۰۷۷۵	۵۹۷۳۹	۱۱۰۳۶	۶۴۰۵۳	۵۵۸۷۰	۸۱۸۳	۳۸۶۹	۲۸۵۳	۹،۵	۶،۵	۲۵،۹	
رامسر	۳۳۶۸۳	۳۴۴۸۰	۶۸۱۶۳	۵۹۹۹۰	۳۰۲۹۱	۲۹۶۹۹	۲۳۷۵۶	۲۰۵۶۱	۳۱۹۵	۲۱۳۸۵	۱۸۹۵۱	۲۴۳۴	۱۶۱۰	۷۶۱	۱۰،۰	۷،۸	۲۳،۸	
ساری	۲۴۷۳۴۹	۲۴۸۰۱۱	۴۹۵۳۶۰	۴۲۹۱۰۷	۲۱۴۲۲۹	۲۱۴۸۷۸	۱۷۰۵۳۱	۱۳۹۸۲۲	۳۰۷۰۹	۱۵۲۸۸۵	۱۲۸۷۵۶	۲۴۱۲۹	۱۱۰۶۶	۶۵۸۰	۱۰،۳	۷،۹	۲۱،۴	
سوادکوه	۳۳۷۷۳	۳۴۱۴۷	۶۷۹۲۰	۶۰۱۷۳	۳۰۱۴۵	۳۰۰۲۸	۱۹۳۷۰	۱۶۷۱۴	۲۶۵۶	۱۵۳۸۱	۱۳۷۹۵	۱۵۸۶	۲۹۱۹	۱۰۷۰	۲۰،۶	۱۷،۵	۴۰،۳	
قائم شهر	۱۴۶۷۵۳	۱۴۸۳۸۲	۲۹۵۱۳۵	۲۵۷۴۸۷	۱۲۸۹۵۴	۱۲۸۵۳۳	۹۳۹۸۸	۷۷۹۷۱	۱۶۰۱۷	۱۵۲۸۸۵	۱۲۸۷۵۶	۲۴۱۲۹	۱۱۰۶۶	۶۵۸۰	۱۲،۷	۱۰،۰	۲۵،۷	
نور	۵۳۰۹۲	۵۲۸۰۲	۱۰۵۸۹۴	۹۱۶۵۴	۴۵۵۷۳	۴۶۰۸۱	۳۶۳۸۳	۳۲۰۶۰	۴۳۲۳	۳۰۹۲۴	۲۸۳۸۳	۲۵۴۱	۳۶۷۷	۱۷۸۲	۱۵،۰	۱۱،۰	۴۱،۲	
نوشهر	۵۸۲۰۸	۶۰۲۷۳	۱۱۸۴۸۱	۱۰۳۴۲۰	۵۲۵۹۴	۵۰۸۲۶	۴۵۲۲۵	۳۷۶۳۵	۷۵۹۰	۳۸۳۶۱	۳۴۵۰۴	۳۸۵۷	۳۱۳۱	۳۷۳۳	۱۵،۲	۸،۳	۴۹،۲	
بابلسر	۸۷۶۲۲	۸۷۶۸۰	۱۷۵۳۰۲	۱۵۲۲۷۱	۷۵۹۳۱	۷۶۳۴۰	۶۴۱۴۰	۵۳۳۰۸	۱۰۸۳۲	۵۹۰۷۵	۴۹۸۴۷	۹۲۲۸	۳۴۶۱	۱۶۰۴	۷،۹	۶،۰	۱۴،۸	
محمود آباد	۴۴۴۹۳	۴۶۰۰۹	۹۰۵۰۲	۷۸۳۸۹	۳۹۷۷۶	۳۸۶۱۳	۳۲۳۲۷	۲۸۶۸۵	۳۶۴۲	۲۷۵۰۲	۲۵۵۴۲	۱۹۶۰	۳۱۴۳	۱۶۸۲	۱۴،۹	۱۱،۰	۴۶،۲	
نکا	۵۳۳۰۹	۵۲۳۴۳	۱۰۵۶۵۲	۹۰۶۴۰	۴۴۶۴۴	۴۵۹۹۶	۳۸۱۰۴	۳۱۲۴۸	۶۸۵۶	۳۳۲۹۵	۲۸۴۰۱	۴۸۹۴	۲۸۴۷	۱۹۶۲	۱۲،۶	۹،۱	۲۸،۶	
چالوس	۵۹۸۵۲	۶۳۰۱۱	۱۲۲۸۶۳	۱۰۷۹۶۱	۵۵۳۶۹	۵۲۵۹۲	۴۱۹۴۰	۳۶۹۷۴	۴۹۶۶	۳۷۴۱۹	۳۳۹۱۳	۳۵۰۶	۳۰۶۱	۱۴۶۰	۱۰،۸	۸،۳	۲۹،۴	
جویبار	۳۵۲۵۶	۳۵۱۶۳	۷۰۴۱۹	۶۰۶۴۸	۳۰۱۹۰	۳۰۴۵۸	۲۶۹۷۶	۲۱۷۲۵	۵۲۰۱	۲۵۲۱۲	۲۰۵۴۳	۴۶۶۹	۱۱۸۲	۵۸۲	۶،۵	۵،۴	۱۱،۱	
گلوگاه	۱۹۹۹۸	۱۹۴۶۳	۳۹۴۶۱	۳۴۰۰۷	۱۶۶۷۰	۱۷۳۳۷	۱۳۹۱۳	۱۱۲۵۵	۲۶۵۸	۱۱۵۳۹	۹۵۲۶	۲۰۱۳	۱۷۲۹	۶۴۵	۱۷،۱	۱۵،۴	۲۴،۳	
کل استان	۱۴۵۵۵۶۲	۱۴۶۶۸۷۰	۲۹۲۲۴۳۲	۲۵۳۷۲۱۳	۱۲۷۰۱۰۸	۱۲۶۷۱۰۵	۱۰۱۰۲۱۵	۸۵۶۹۳۲	۱۵۸۲۸۳	۱۱۵۳۹	۷۸۶۱۸۹	۱۱۸۸۵۵	۷۰۷۴۳	۳۹۴۲۸	۱۰،۹	۸،۳	۲۴،۹	

ماخذ: نتایج سرشماری نفوس و مسکن ۱۳۸۵ - مرکز آمار ایران

نمودار مقایسه نرخ بیکاری شهرستانهای استان مازندران در سال ۸۵



جمعیت جوان استان مازندران به تفکیک جنسیت - سال ۸۵

ساله ۲۵-۲۹			ساله ۱۵-۲۴			استان
زن	مرد	کل	زن	مرد	کل	
۱۴۰۶۰۹	۱۴۲۰۳۴	۲۸۲۶۴۳	۳۵۸۷۵۹	۳۵۴۲۵۱	۷۱۳۰۱۰	مازندران

ماخذ: نتایج سرشماری نفوس و مسکن - ۱۳۸۵ مرکز آمار ایران

جمعیت جوان استان مازندران به تفکیک نوع سکونت - سال ۸۵

ساله ۲۵-۲۹						ساله ۱۵-۲۴						استان						
غیر ساکن			روستایی			شهری			غیر ساکن				روستایی			شهری		
زن	مرد	کل	زن	مرد	کل	زن	مرد	کل	زن	مرد	کل		زن	مرد	کل	زن	مرد	کل
۳	۵	۸	۶۲۹۹۱	۶۵۹۱۰	۱۲۸۹۰۱	۷۷۶۱۵	۷۶۱۱۹	۱۵۳۷۳۴	۶	۶	۱۲	۱۶۲۷۲۷	۱۶۷۹۲۷	۳۳۰۶۵۴	۱۹۶۰۲۶	۱۸۶۳۱۸	۳۸۲۳۴۴	مازندران

ماخذ: سرشماری نفوس و مسکن - ۱۳۸۵ مرکز آمار ایران

جدول جمعیت استان مازندران به تفکیک گروه های سنی ۵ ساله

گروه سنی	۰-۴ ساله	۵-۹ ساله	۱۰-۱۴ ساله	۱۵-۱۹ ساله	۲۰-۲۴ ساله	۲۵-۲۹ ساله	۳۰-۳۴ ساله	۳۵-۳۹ ساله	۴۰-۴۴ ساله	۴۵-۴۹ ساله	۵۰-۵۴ ساله
تعداد	۱۸۶۶۸۷	۱۹۸۳۸۸	۲۳۷۲۸۸	۳۴۴۰۷۹	۳۶۸۹۳۱	۲۸۲۶۴۳	۲۳۵۸۸۰	۲۲۵۳۹۲	۱۹۹۱۳۳	۱۶۸۹۱۲	۱۳۱۰۴۱

گروه سنی	۵۵-۵۹ ساله	۶۰-۶۴ ساله	۶۵-۶۹ ساله	۷۰-۷۴ ساله	۷۵-۷۹ ساله	۸۰-۸۴ ساله	۸۵-۸۹ ساله	۹۰-۹۴ ساله	۹۵-۹۹ ساله	۱۰۰ ساله و بیشتر	نامشخص
تعداد	۹۷۵۸۷	۶۹۷۸۱	۵۷۳۲۷	۵۴۸۴۲	۳۲۰۸۶	۲۱۶۲۶	۶۰۲۰	۱۷۱۲	۶۹۹	۵۹۷	۶

ماخذ: سرشماری نفوس ومسکن ۱۳۸۵ - مرکز آمار ایران

اطلاعات مربوط به آبادی های استان مازندران - بخش راه

نوع راه آبادی			استان
راه آبی	راه آهن	راه زمینی	
۱۲۶	۱۵	۶۸۷۹	تعداد

ماخذ: سرشماری نفوس ومسکن - ۱۳۸۵ مرکز آمار ایران

اطلاعات مربوط به آبادی های استان مازندران - بخش آموزشی، فرهنگی و ورزشی

آموزشی، فرهنگی و ورزشی								تعداد
مکان ورزشی	کتابخانه	دبیرستان	دبیرستان	مدرسه	مدرسه	مدرسه	دبستان	
	عمومی	دخترانه	پسرانه	راهنمایی مختلط	راهنمایی دخترانه	راهنمایی پسرانه		
۵۸۷۲	۶۰۳۰	۶۱۵۷	۶۱۷۲	۶۱۳۷	۵۸۷۸	۵۸۷۰	۴۶۱۶	تعداد

ماخذ: سرشماری نفوس ومسکن ۱۳۸۵ - مرکز آمار ایران

اطلاعات مربوط به آبادی های استان مازندران بخش مذهبی

مذهبی				تعداد
اماکن مذهبی سایر ادیان	سایر اماکن مذهبی مسلمانان	امامزاده	مسجد	
۶۲۷۵	۵۳۱۹	۵۲۹۱	۳۹۲۰	

ماخذ: سرشماری نفوس ومسکن - ۱۳۸۵ مرکز آمار ایران

اطلاعات مربوط به آبادی های استان مازندران - بخش سیاسی و اداری

سیاسی و اداری			تعداد
شرکت تعاونی روستایی	مرکز خدمات جهاد کشاورزی	شورای اسلامی روستا	
۵۷۹۳	۶۱۷۷	۳۹۲۱	

ماخذ: سرشماری نفوس ومسکن ۱۳۸۵ - مرکز آمار ایران

اطلاعات مربوط به آبادی های استان مازندران - بخش برق ، گاز و آب

برق ، گاز و آب				تعداد
سیستم تصفیه آب	آب لوله کشی	گاز لوله کشی	برق	
۴۲۳۷	۳۸۶۶	۵۵۳۴	۳۲۷۷	

ماخذ : سرشماری نفوس ومسکن - ۱۳۸۵ مرکز آمار ایران

اطلاعات مربوط به آبادی های استان مازندران - بخش بهداشتی و درمانی

بهداشتی و درمانی													تعداد
تکنسین دامپزشکی	دامپزشک	بهورز	بهداشتیار	بیمار یا مامای روستایی	دندانپزشک تجربی یا دندانساز	دندانپزشک	پزشک	مرکز تسهیلات زایمانی	خانه بهداشت	داروخانه	مرکز بهداشتی درمانی	حمام عمومی	
۶۲۱۴	۶۱۸۸	۵۳۰۴	۵۹۱۱	۶۰۳۹	۶۲۰۹	۶۱۶۷	۵۷۱۲	۶۲۵۵	۵۱۱۱	۶۰۶۷	۵۹۵۲	۵۳۸۴	

ماخذ : سرشماری نفوس ومسکن - ۱۳۸۵ مرکز آمار ایران

اطلاعات مربوط به آبادی های استان مازندران - بخش مخابرات و ارتباطات

مخابرات و ارتباطات						تعداد
دسترسی به روزنامه و مجله	دسترسی به وسیله نقلیه عمومی	دسترسی عمومی به اینترنت	دفتر مخابرات	دفتر پست	صندوق پست	
۶۱۸۵	۴۶۳۱	۶۱۰۴	۵۶۲۵	۶۱۷۳	۶۰۹۶	

ماخذ: سرشماری نفوس ومسکن - ۱۳۸۵ مرکز آمار ایران

اطلاعات مربوط به آبادی های استان مازندران - بخش بازرگانی و خدمات

بازرگانی و خدمات							تعداد
تعمیر گاه ماشین آلات کشاورزی	بانک	قهوه خانه	گوشت فروشی	نانوایی	بقالی	فروشگاه تعاونی	
۵۸۵۲	۶۱۲۸	۵۸۸۴	۵۸۶۷	۴۹۸۲	۴۳۰۸	۵۹۱۲	

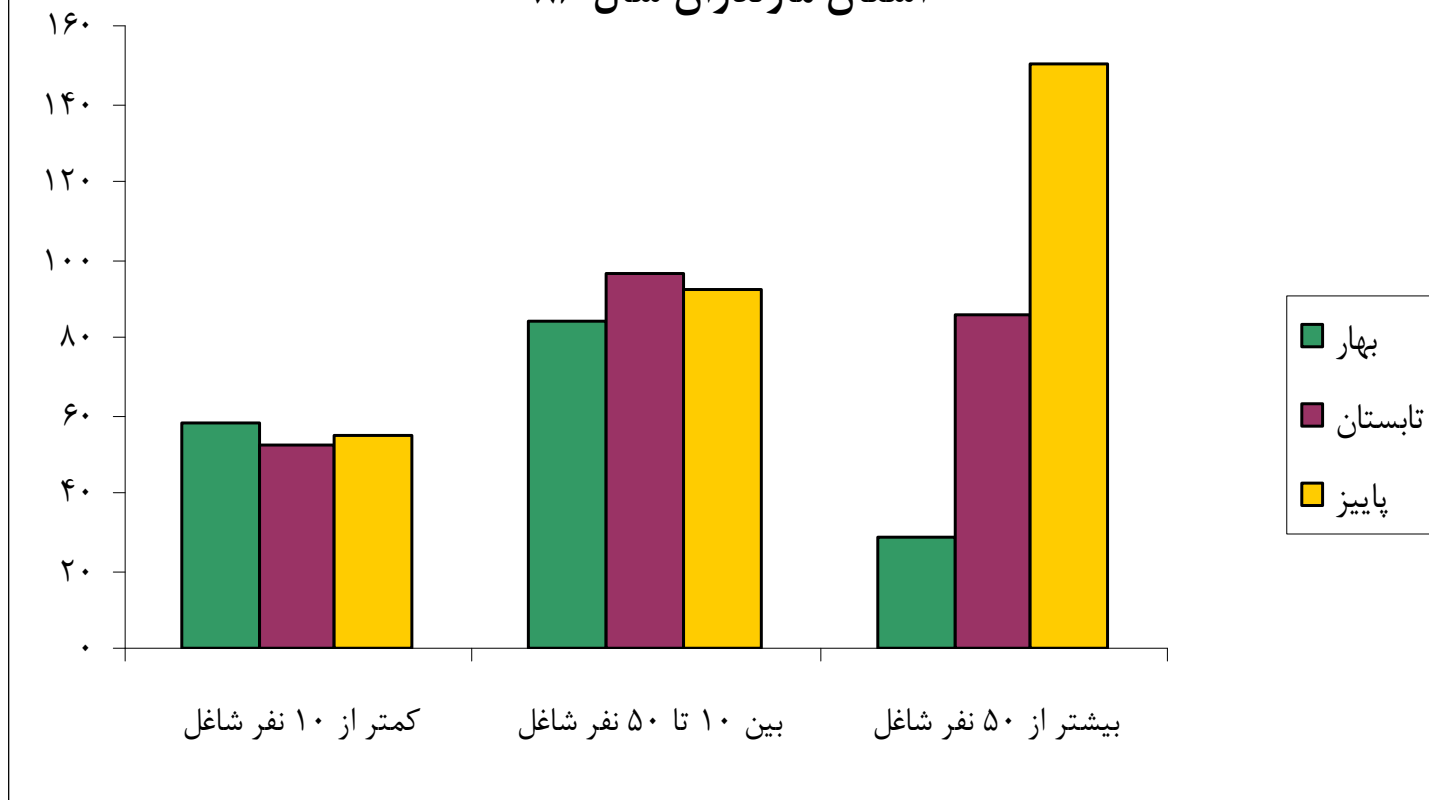
ماخذ: سرشماری نفوس ومسکن - ۱۳۸۵ مرکز آمار ایران

اشتغال ایجاد شده و تعهد شده توسط مجری طرحهای کار آفرینی فعال بر حسب بعد کارگاه در فصلهای بهار تابستان پاییز استان مازندران سال ۸۶

دوره آماری						بعد کارگاه
پاییز		تابستان		بهار		
اشتغال	تعداد طرح	اشتغال	تعداد طرح	اشتغال	تعداد طرح	
۳۱۱	۸۶	۹۶	۱۹	۱۲۴	۱۶	تعداد اشتغال تعهد شده
۱۶۹	۸۶	۵۰	۱۹	۷۲	۱۶	تعداد اشتغال ایجاد شده
۵۴,۳۴		۵۲,۰۸		۵۸,۱		درصد تحقق اشتغال از نظر مجری طرح
۵۳	۸	۱۰۱	۷	۲۱۰	۱۵	تعداد اشتغال تعهد شده
۴۹	۸	۹۷	۷	۱۷۷	۱۵	تعداد اشتغال ایجاد شده
۹۲,۴۵		۹۶,۰۴		۸۴,۳		درصد تحقق اشتغال از نظر مجری طرح
۴	۱	۷	۱	۱۰۵	۲	تعداد اشتغال تعهد شده
۶	۱	۶	۱	۳۰	۲	تعداد اشتغال ایجاد شده
۱۵۰,۰۰		۸۵,۷۱		۲۸,۶		درصد تحقق اشتغال از نظر مجری طرح
۵۰	۱۲	۰	۰	۰	۰	تعداد اشتغال تعهد شده
۰	۱۲	۰	۰	۰	۰	تعداد اشتغال ایجاد شده
۰,۰۰		۰,۰۰				درصد تحقق اشتغال از نظر مجری طرح
۴۱۸	۱۰۷	۲۰۴	۲۷	۴۳۹	۳۳	تعداد اشتغال تعهد شده
۲۲۴	۱۰۷	۱۵۳	۲۷	۲۷۹	۳۳	تعداد اشتغال ایجاد شده
۵۳,۵۹		۷۵,۰۰		۶۳,۶		درصد تحقق اشتغال از نظر مجری طرح
						کل

نمودار مقایسه درصد تحقق اشتغال بنگاههای زودبازده و کارآفرین در

استان مازندران سال ۸۶

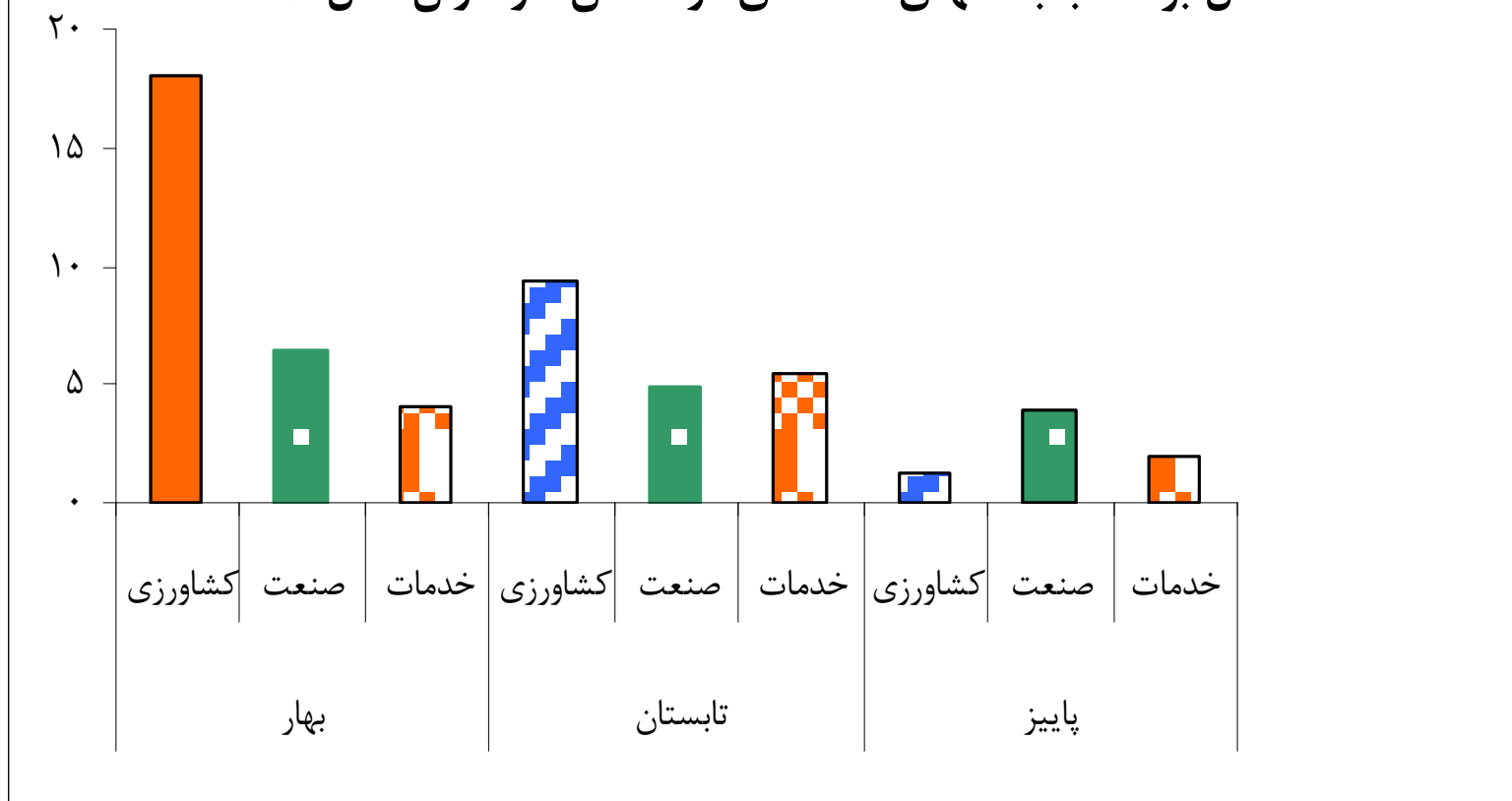


میانگین خالص اشتغال و سرانه اعتباری مربوطه در طرحهای کار آفرینی فعال بر حسب بخش های اقتصادی و دوره آماری استان مازندران - سال ۱۳۸۶

دوره آماری	بخش اقتصادی	تعداد طرح	مبلغ تسهیلات دریافتی تاکنون (میلیون ریال)	تعداد شاغلین قبل از دریافت تسهیلات	شاغلین فعلی	تعداد اشتغال ایجاد شده	میانگین اشتغال	سرانه اعتباری اشتغال ایجاد شده (میلیون ریال)
							هر طرح	
بهار	کشاورزی	۲	۵۲۶۰	۱۳	۴۹	۳۶	۱۸,۰	۱۴۶,۱
	صنعت	۱۷	۵۸۶۱۵	۱۴۷	۳۰۶	۱۵۹	۶,۴	۳۶۸,۶
	خدمات	۸	۴۷۴۷	۶۲	۹۴	۳۲	۴,۰	۱۴۸,۳
	کل	۲۷	۶۸۶۲۲	۲۲۲۴۹	۴۴۹	۲۲۷	۸,۴	۳۰۲,۳
تابستان	کشاورزی	۳	۵۸۴۰	۵	۳۳	۲۸	۹,۳۳	۲۰۸,۵۷
	صنعت	۱۴	۱۳۰۳۱	۳۸	۱۰۶	۶۸	۴,۸۶	۱۹۱,۶۳
	خدمات	۱۰	۱۲۱۶۰	۱۴۷	۲۰۱	۵۴	۵,۴۰	۲۲۵,۱۹
	کل	۲۷	۳۱۰۳۱	۱۹۰	۳۴۰	۱۵۰	۵,۵۶	۲۰۶,۸۷
پاییز	کشاورزی	۳۱	۲۲۷۸۸,۰۰	۱۳	۵۲	۳۹	۱,۲۶	۵۸۴,۳۱
	صنعت	۲۹	۳۳۸۶۲,۳۰	۱۵۲	۲۶۵	۱۱۳	۳,۹۰	۲۹۹,۶۷
	خدمات	۳۵	۱۷۱۳۸,۰۰	۷۸	۱۴۴	۶۶	۱,۸۹	۲۵۹,۶۷
	کل	۹۵	۷۳۷۸۸,۳۰	۲۴۳	۴۶۱	۲۱۸	۲,۲۹	۳۳۸,۴۸

نمودار مقایسه میانگین اشتغال ایجاد شده در طرح‌های کارآفرینی

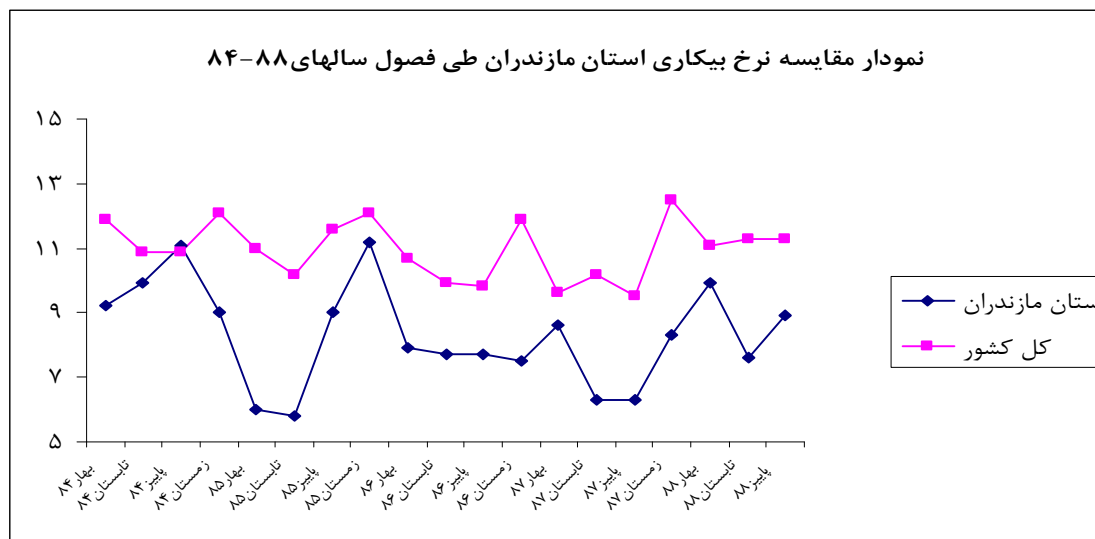
فعال بر حسب بخش‌های اقتصادی در استان مازندران سال ۸۶



نرخ بیکاری جمعیت ۱۰ ساله و بیشتر در استان مازندران طی سالهای ۱۳۸۴-۱۳۸۸

زمستان	پاییز	تابستان	بهار	نرخ بیکاری	
۱۲,۱	۱۰,۹	۱۰,۹	۱۱,۹	کل کشور	سال ۸۴
۹	۱۱,۱۰	۹,۹	۹,۲	استان مازندران	
۱۲,۱	۱۱,۶	۱۰,۲	۱۱	کل کشور	سال ۸۵
۱۱,۲	۹	۵,۸	۶	استان مازندران	
۱۱,۹	۹,۸	۹,۹	۱۰,۷	کل کشور	سال ۸۶
۷,۵	۷,۷	۷,۷	۷,۹	استان مازندران	
۱۲,۵	۹,۵	۱۰,۲	۹,۶	کل کشور	سال ۸۷
۸,۳	۶,۳	۶,۳	۸,۶	استان مازندران	
-	۱۱,۳	۱۱,۳	۱۱,۱	کل کشور	سال ۸۸
-	۸,۹	۷,۶	۹,۹	استان مازندران	

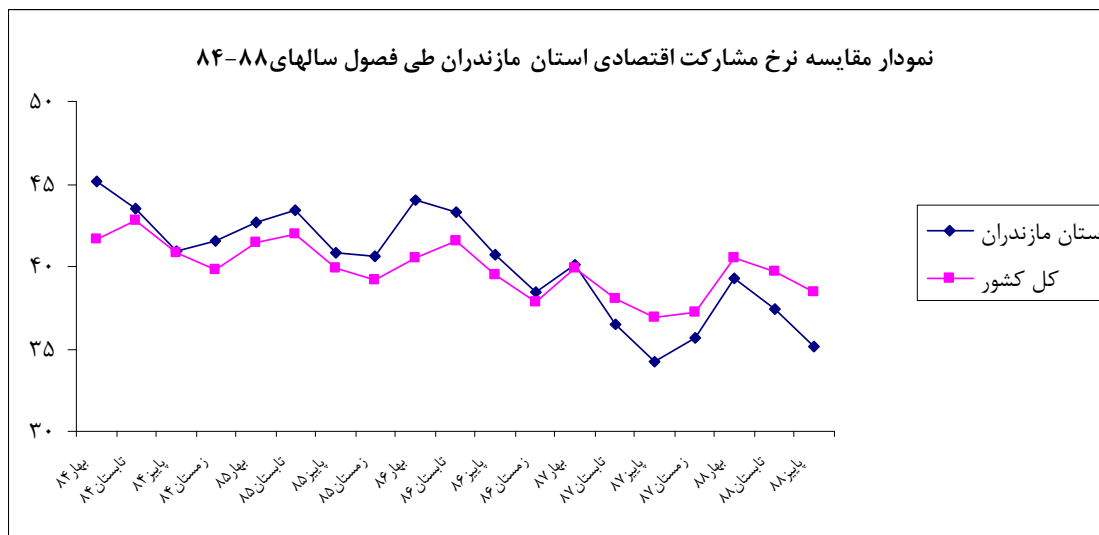
ماخذ: فصلنامه آمار نیروی کار سالهای ۱۳۸۴-۱۳۸۸ - مرکز آمار ایران



نرخ مشارکت اقتصادی جمعیت ۱۰ ساله و بیشتر در استان مازندران طی سالهای ۱۳۸۴-۱۳۸۸

زمستان	پاییز	تابستان	بهار	نرخ مشارکت اقتصادی	
۳۹,۸	۴۰,۸	۴۲,۸	۴۱,۷	کل کشور	۸۴ سال
۴۱,۵	۴۰,۹۲	۴۳,۵	۴۵,۲	استان مازندران	
۳۹,۲	۳۹,۹	۴۲,۰	۴۱,۴	کل کشور	۸۵ سال
۴۰,۶	۴۰,۸	۴۳,۴	۴۲,۷	استان مازندران	
۳۷,۸	۳۹,۵	۴۱,۵	۴۰,۵	کل کشور	۸۶ سال
۳۸,۵	۴۰,۷	۴۳,۳	۴۴	استان مازندران	
۳۷,۲	۳۶,۹	۳۸,۰	۳۹,۹	کل کشور	۸۷ سال
۳۵,۷	۳۴,۲	۳۶,۵	۴۰,۱	استان مازندران	
-	۳۸,۵	۳۹,۷	۴۰,۵	کل کشور	۸۸ سال
-	۳۵,۲	۳۷,۴	۳۹,۳	استان مازندران	

ماخذ: فصلنامه آمار نیروی کار سالهای ۱۳۸۴-۱۳۸۸ - مرکز آمار ایران



جمعیت ۱۰ ساله و بیشتر بر حسب وضع فعالیت اقتصادی به تفکیک جنس طی سالهای ۸۷-۸۴

سال	استان مازندران	کل			فعال									غیرفعال		
		مرد و وزن	مرد	زن	جمع			شاغل			بیکار			مرد و وزن	مرد	زن
					مرد و وزن	مرد	زن	مرد و وزن	مرد	زن	مرد و وزن	مرد	زن			
سال ۸۴	کل کشور	۵۶۷۶۳۱۰۶	۲۸۶۱۷۹۹۸	۲۸۱۴۵۱۰۸	۲۳۲۹۳۴۴۶	۱۸۵۱۲۶۸۶	۴۷۸۰۷۵۹	۲۰۶۱۸۵۷۹	۱۶۶۵۶۹۱۸	۳۹۶۱۶۶۱	۲۶۷۴۸۶۶	۸۱۹۰۹۸	۳۳۴۶۹۶۶۰	۱۰۱۰۵۳۱۱	۲۳۳۶۴۳۴۸	
	استان مازندران	۲۲۶۳۹۲۳	۱۱۳۲۱۰۱	۱۱۳۱۸۲۱	۹۶۴۵۴۲	۷۶۵۹۸۶	۱۹۸۵۵۶	۸۶۹۹۴۰	۷۱۲۵۹۲	۱۵۷۳۴۷	۹۴۶۰۲	۴۱۲۰۸	۱۲۹۹۳۸۱	۳۶۶۱۱۵	۹۳۳۲۶۵	
سال ۸۵	کل کشور	۵۸۱۴۲۳۵۶	۲۹۳۳۴۶۵۳	۲۸۸۰۷۷۰۳	۲۳۴۸۴۰۶۸	۱۸۷۴۹۷۴۵	۴۷۳۴۳۲۳	۲۰۸۴۱۴۲۰	۱۶۸۷۱۸۱۴	۳۹۶۹۶۰۶	۲۶۴۲۶۴۸	۷۶۴۷۱۶	۳۴۶۵۸۲۸۷	۱۰۵۸۴۹۰۷	۲۴۰۷۳۳۸۰	
	استان مازندران	۲۳۳۲۹۷۲	۱۱۷۶۵۵۷	۱۱۵۶۴۱۵	۹۷۲۷۹۸	۷۷۶۶۰۵	۱۹۶۱۹۳	۸۹۴۸۹۳	۷۳۳۳۵۲	۱۶۲۵۴۱	۷۷۹۰۴	۳۳۶۵۲	۱۳۶۰۱۷۳	۳۹۹۹۵۱	۹۶۰۲۲۱	
سال ۸۶	کل کشور	۵۹۲۵۴۶۳۹	۲۹۸۹۴۴۵۹	۲۹۳۶۰۱۷۹	۲۳۵۷۸۷۱۵	۱۸۹۹۴۱۰۷	۴۵۸۴۶۰۸	۲۱۰۹۲۴۷۷	۱۷۲۲۹۹۸۸	۳۸۶۲۴۸۸	۲۴۸۶۲۳۸	۷۲۲۱۱۹	۳۵۶۷۵۹۲۳	۱۰۹۰۰۳۵۲	۲۴۷۷۵۵۷۱	
	استان مازندران	۲۳۵۷۱۶۹	۱۱۸۴۹۸۸	۱۱۷۲۱۸۱	۹۷۹۴۰۲	۷۹۲۱۱۶	۱۸۷۲۸۵	۹۰۳۷۷۳	۷۴۸۱۸۱	۱۵۵۵۹۲	۷۵۶۲۸	۳۱۶۹۳	۱۳۷۷۷۶۷	۳۹۲۸۷۱	۹۸۴۸۹۵	
سال ۸۷	کل کشور	۶۰۳۰۰۱۷۶	۳۰۴۱۵۰۵۳	۲۹۸۸۵۱۲۲	۲۲۸۹۲۴۸۹	۱۸۸۳۴۲۸۶	۴۰۵۸۲۰۳	۲۰۵۰۰۳۱۰	۱۷۱۱۸۹۶۵	۳۳۸۱۳۴۴	۲۳۹۲۱۷۹	۶۷۶۸۵۸	۳۷۴۰۷۶۸۶	۱۱۵۸۰۷۶۶	۲۵۸۲۶۹۱۹	
	استان مازندران	۲۳۶۱۳۹۹	۱۱۹۳۶۹۰	۱۱۶۷۷۰۹	۸۶۴۳۸۳	۷۴۲۱۳۵	۱۲۲۲۴۸	۸۰۰۱۴۷	۷۰۱۴۰۹	۹۸۷۳۷	۶۴۲۳۶	۲۳۵۱۰	۱۴۹۷۰۱۵	۴۵۱۵۵۵	۱۰۴۵۴۶۰	

ماخذ: نتایج طرح آمارگیری از نیروی کار سالهای ۸۴-۸۷، مرکز آمار ایران

شاخصهای عمده نیروی کار در جمعیت ۱۰ ساله و بیشتر به تفکیک جنس طی سالهای ۸۷-۸۴

		نرخ مشارکت اقتصادی			نرخ بیکاری			نرخ بیکاری جوانان ۱۵-۲۴ ساله			سهم جمعیت دارای اشتغال ناقص			سهم شاغلین با ساعت کار معمول بیش از ۴۹ ساعت در هفته		
		مرد و زن	مرد	زن	مرد و زن	مرد	زن	مرد و زن	مرد	زن	مرد و زن	مرد	زن	مرد و زن	مرد	زن
سال ۸۴	کل کشور	۴۱,۰	۶۴,۷	۱۷,۰	۱۱,۵	۱۰,۰	۱۷,۱	۲۳,۳	۲۰,۴	۳۲,۶	۷,۴	۸,۰	۴,۷	۴۶,۶	۵۳,۵	۱۷,۶
	استان مازندران	۴۲,۶	۶۷,۷	۱۷,۵	۹,۸	۷,۰	۲۰,۸	۲۲,۵	۱۵,۹	۴۸,۷	۸,۰	۷,۹	۸,۱	۴۹,۲	۵۵,۴	۲۱,۱
سال ۸۵	کل کشور	۴۰,۴	۶۳,۹	۱۶,۴	۱۱,۳	۱۰,۰	۱۶,۲	۲۳,۵	۲۱,۰	۳۱,۸	۷,۰	۷,۷	۴,۱	۴۵,۲	۵۱,۹	۱۶,۵
	استان مازندران	۴۱,۷	۶۶,۰	۱۷,۰	۸	۵,۷	۱۷,۲	۲۱,۵	۱۴,۵	۴۶,۴	۶,۹	۶,۹	۷,۰	۵۰,۷	۵۸,۵	۱۵,۷
سال ۸۶	کل کشور	۳۹,۸	۶۳,۵	۱۵,۶	۱۰,۵	۹,۳	۱۵,۸	۲۲,۳	۲۰,۱	۳۰,۲	۶,۴	۷,۱	۳,۳	۴۵,۶	۵۲,۰	۱۷,۱
	استان مازندران	۴۱,۵	۶۶,۸	۱۶,۰	۷,۷	۵,۵	۱۶,۹	۲۱,۳	۱۶,۱	۳۹,۴	۴,۳	۴,۲	۴,۸	۵۰,۵	۵۷,۰	۱۹,۲
سال ۸۷	کل کشور	۳۸,۰	۶۱,۹	۱۳,۶	۱۰,۴	۹,۱	۱۶,۷	۲۳,۰	۲۰,۲	۳۴,۰	۷,۹	۸,۶	۴,۲	۴۳,۹	۴۹,۴	۱۶,۱
	استان مازندران	۳۶,۶	۶۲,۲	۱۰,۵	۷,۴	۵,۵	۱۹,۲	۲۰,۸	۱۵,۲	۴۷,۴	۶,۱	۶,۳	۵,۱	۴۶,۴	۵۰,۳	۱۸,۵

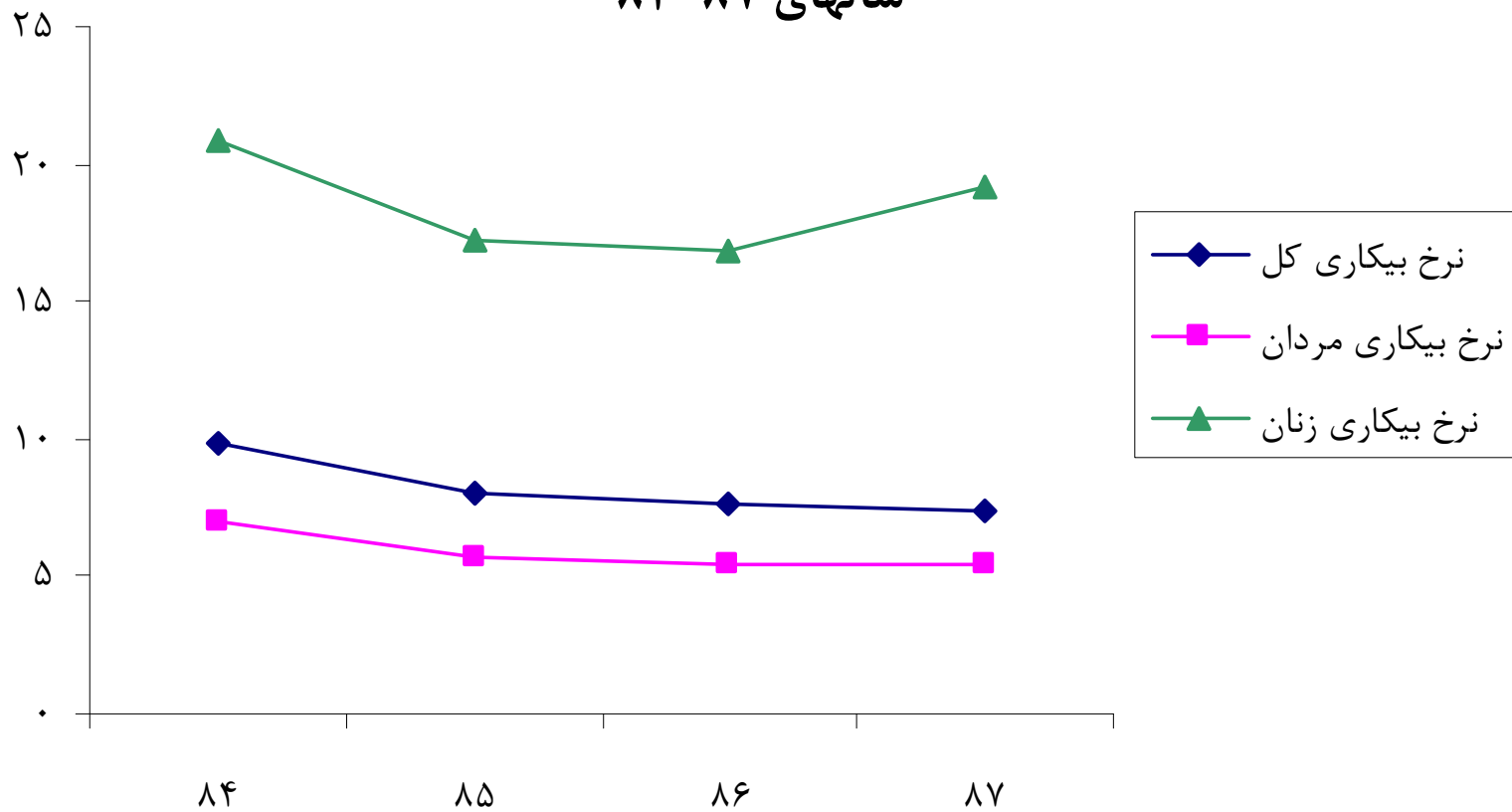
ماخذ: نتایج طرح آمارگیری از نیروی کار سالهای ۸۷-۸۴، مرکز آمار ایران

ادامه شاخصهای عمده نیروی کار در جمعیت ۱۰ ساله و بیشتر به تفکیک جنس طی سالهای ۸۷-۸۴

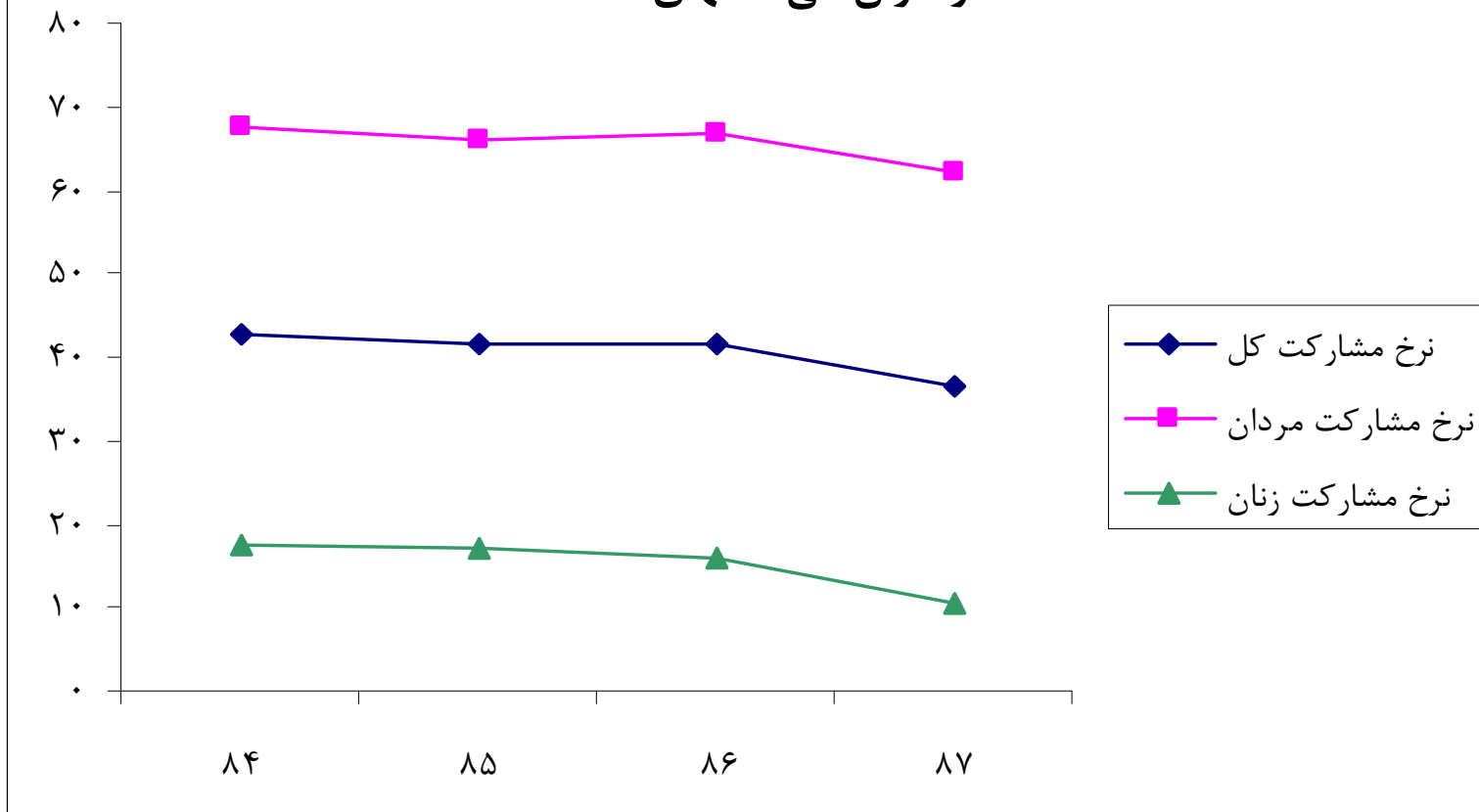
		سهم اشتغال در بخش														
		سهم اشتغال در بخش عمومی						سهم اشتغال در بخش خصوصی								
		کشاورزی			صنعت			خدمات			خصوصی			عمومی		
		مرد و زن	مرد	زن	مرد و زن	مرد	زن	مرد و زن	مرد	زن	مرد و زن	مرد	زن	مرد و زن	مرد	زن
سال ۸۴	کل کشور	۲۴,۷	۲۲,۶	۳۳,۶	۳۰,۳	۳۰,۸	۲۸,۳	۴۴,۹	۴۶,۵	۳۸,۰	۸۰,۳	۸۱,۲	۷۶,۴	۱۹,۱	۱۸,۳	۲۲,۸
	استان مازندران	۲۷,۸	۲۴,۷	۴۲,۲	۲۶,۹	۲۹,۸	۱۳,۹	۴۵,۳	۴۵,۵	۴۴,۰	۸۲,۶	۸۴,۳	۷۵,۲	۱۶,۳	۱۵,۰	۲۲,۲
سال ۸۵	کل کشور	۲۳,۲	۲۱,۳	۳۰,۹	۳۱,۷	۳۱,۷	۳۱,۷	۴۵,۱	۴۷,۰	۳۷,۳	۸۰,۹	۸۱,۹	۷۶,۸	۱۸,۵	۱۷,۶	۲۲,۳
	استان مازندران	۲۹,۴	۲۵,۹	۴۴,۸	۲۷,۲	۳۰,۲	۱۳,۵	۴۳,۴	۴۳,۸	۴۱,۷	۸۴,۷	۸۶,۱	۷۸,۰	۱۴,۳	۱۲,۹	۲۰,۶
سال ۸۶	کل کشور	۲۲,۸	۲۰,۵	۳۳,۱	۳۲,۰	۳۲,۷	۲۹,۱	۴۵,۱	۴۶,۸	۳۷,۸	۸۱,۰	۸۲,۰	۷۶,۹	۱۸,۵	۱۷,۶	۲۲,۳
	استان مازندران	۲۸,۵	۲۵,۵	۴۲,۹	۲۸,۰	۳۰,۸	۱۴,۵	۴۳,۵	۴۳,۷	۴۲,۶	۸۶,۰	۸۷,۲	۸۰,۵	۱۲,۳	۱۱,۳	۱۷,۱
سال ۸۷	کل کشور	۲۱,۲	۱۹,۳	۳۰,۶	۳۲,۲	۳۳,۲	۲۷,۳	۴۶,۵	۴۷,۴	۴۱,۹	۸۱,۷	۸۲,۹	۷۵,۵	۱۸,۳	۱۷,۱	۲۴,۵
	استان مازندران	۲۴,۳	۲۳,۸	۲۷,۶	۲۹,۹	۳۲,۰	۱۵,۰	۴۵,۸	۴۴,۱	۵۷,۴	۸۶,۹	۸۸,۵	۷۵,۷	۱۳,۱	۱۱,۵	۲۴,۳

ماخذ: نتایج طرح آمارگیری از نیروی کار سالهای ۸۷-۸۴، مرکز آمار ایران

نمودار مقایسه نرخ بیکاری کل، مردان و زنان در استان مازندران طی
سالهای ۸۴-۸۷



نمودار مقایسه نرخ مشارکت اقتصادی کل، مردان و زنان در استان مازندران طی سالهای ۸۴-۸۷



توزیع جویندگان کار ، فرصتهای شغلی و بکارگماردگان استان مازندران طی سالهای ۸۴-۸۷

سال ۸۷	سال ۸۶	سال ۸۵	سال ۸۴		
۵۸۶۵۳	۵۴۷۷۶	۴۳۶۳۳	۱۹۵۱۷	تعداد	جویندگان کار
۷/۰۸	۲۵/۵۴	۱۲۳/۵۶		درصد تغییر نسبت به سال قبل	
۳۴۸۲۵	۱۵۱۱۳	۸۸۱۶	۴۰۸۹	تعداد	فرصتهای شغلی
۱۳۰/۴۳	۷۱/۴۳	۱۱۵/۶۰		درصد تغییر نسبت به سال قبل	
۲۴۸۵۷	۱۴۱۱۵	۴۵۵۶	۱۶۷۱	تعداد	بکارگماردگان
۷۶/۱۰	۲۰۹/۸۱	۱۷۲/۶۵		درصد تغییر نسبت به سال قبل	

ماخذ: سیمای بازار کار سالهای ۸۴-۸۷ ، مرکز آمار و اطلاعات بازار کار

