



جمهوری اسلامی ایران

وزارت کار و امور اجتماعی

معاونت سرمایه انسانی و توسعه اشتغال

استان مرکزی در یک نگاه

مرکز آمار و اطلاعات بازار کار

فروردین ۱۳۸۹

مقدمه:

نقش آمار و اطلاعات صحیح و بهنگام بعنوان پیش نیاز کلیه تصمیم گیریها و برنامه ریزیها برکسی پوشیده نیست. ارائه آمارهای مورد نیاز در سطح کل کشور و استانی نمایی کلی از وضعیت موجود برای برنامه ریزیها و تلاش برای توسعه و آینده بهتر در اختیار مدیران و مسوولین قرار می دهد.

گزارش استان مرکزی در یک نگاه، حاوی مجموعه ای از آخرین اطلاعات آماری استان در زمینه های جمعیتی، جمعیت فعال، شاغل، بیکار، شاخصهای عمده نیروی کار، اطلاعات حاصل از نمونه گیری بنگاههای زودبازده و کاریبیهای غیردولتی و مراکز خدمات اشتغال می باشد و جهت تصمیم گیریها و برنامه ریزیهای استانی تهیه شده است.

بر اساس اطلاعات بدست آمده از آخرین سرشماری عمومی نفوس و مسکن (سال ۸۵) جمعیت استان مرکزی ۱۳۴۹۵۹۰ نفر می باشد. ۶۹,۰۶ درصد از جمعیت مذکور در مناطق شهری و ۳۰,۹۴ درصد در مناطق روستایی سکونت دارند. پر جمعیت ترین شهرستانهای استان بعد از اراک که مرکز استان می باشد شهرستان ساوه می باشد. همچنین بر اساس نتایج حاصل از سرشماری عمومی نفوس و مسکن سال ۸۵ شهرستان شازند دارای بیشترین نرخ بیکاری و شهرستان دلیجان دارای کمترین نرخ بیکاری می باشد.

شاخصهای عمده نیروی کار که بر اساس اطلاعات حاصل از طرح آمارگیری نیروی کار (از سال ۱۳۸۴ تا کنون) بدست آمده است، نشان دهنده این واقعیت است که کمترین نرخ بیکاری استان مربوط به سال ۱۳۸۶ و بیشترین نرخ بیکاری مربوط به سال ۱۳۸۴ بوده است. همچنین کمترین نرخ فعالیت استان مربوط به سال ۱۳۸۷ و بیشترین نرخ فعالیت استان مربوط به سال ۱۳۸۴ بوده است.

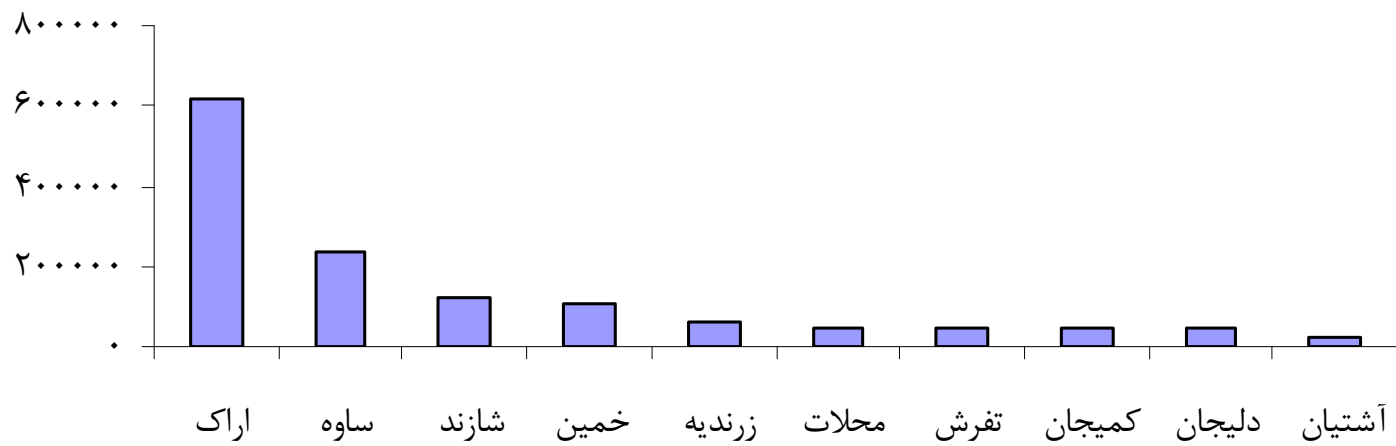
همچنین اطلاعات بدست آمده از کاریبیهای غیر دولتی و مراکز خدمات اشتغال استان نشان می دهد که نسبت بکارگماردگان به جویندگان کار در سال ۱۳۸۴ بیشترین مقدار را داشته و ۳۹,۵۷ درصد از جویندگان کار بکار گمارده شده اند

جمعیت استان مرکزی به تفکیک شهرستان و جنس در کل استان نقاط شهری و روستایی و غیر ساکن

غیر ساکن			روستایی			شهری			جمع			نام	نام
زن	مرد	جمع	زن	مرد	جمع	زن	مرد	جمع	زن	مرد	جمع	شهرستان	استان
.	.	.	۲۰۸۴۵۰	۲۰۹۰۶۷	۴۱۷۵۱۷	۴۵۹۵۸۳	۴۷۲۴۹۰	۹۳۲۰۷۳	۶۶۸۰۳۳	۶۸۱۵۵۷	۱۳۴۹۵۹۰		مرکزی
.	.	.	۵۹۷۱۶	۶۲۱۴۱	۱۲۱۸۵۷	۲۴۴۰۱۹	۲۴۹۸۲۶	۴۹۳۸۴۵	۳۰۳۷۳۵	۳۱۱۹۶۷	۶۱۵۷۰۲	اراک	
.	.	.	۴۵۶۰	۴۴۸۹	۹۰۴۹	۵۸۵۳	۴۵۵۲	۱۰۴۰۵	۱۰۴۱۳	۹۰۴۱	۱۹۴۵۴	آشتیان	
.	.	.	۱۵۴۱۱	۱۴۲۱۳	۲۹۶۲۴	۹۲۴۰	۹۷۲۷	۱۸۹۶۷	۲۴۶۵۱	۲۳۹۴۰	۴۸۵۹۱	تفرش	
.	.	.	۲۲۴۲۶	۲۱۳۷۸	۴۳۸۰۴	۳۲۹۹۹	۳۳۳۹۲	۶۶۳۹۱	۵۵۴۲۵	۵۴۷۷۰	۱۱۰۱۹۵	خمین	
.	.	.	۴۶۶۷	۴۶۱۹	۹۲۸۶	۱۷۰۸۶	۱۸۰۰۵	۳۵۰۹۱	۲۱۷۵۳	۲۲۶۲۴	۴۴۳۷۷	دلیجان	
.	.	.	۱۳۲۹۰	۱۴۷۹۹	۲۸۰۸۹	۱۴۹۵۵	۱۵۳۴۳	۳۰۲۹۸	۲۸۲۴۵	۳۰۱۴۲	۵۸۳۸۷	زرنديه	
.	.	.	۲۴۵۷۶	۲۶۰۵۸	۵۰۶۳۴	۹۰۳۴۴	۹۶۸۳۵	۱۸۷۱۷۹	۱۱۴۹۲۰	۱۲۲۸۹۳	۲۳۷۸۱۳	ساوه	
.	.	.	۴۵۱۹۷	۴۳۴۹۴	۸۸۶۹۱	۱۵۸۶۵	۱۵۵۴۶	۳۱۴۱۱	۶۱۰۶۲	۵۹۰۴۰	۱۲۰۱۰۲	شازند	
.	.	.	۱۴۹۳۶	۱۴۱۳۴	۲۹۰۷۰	۸۳۹۶	۸۲۵۷	۱۶۶۵۳	۲۳۳۳۲	۲۲۳۹۱	۴۵۷۲۳	کمیجان	
.	.	.	۳۶۷۱	۳۷۴۲	۷۴۱۳	۲۰۸۲۶	۲۱۰۰۷	۴۱۸۳۳	۲۴۴۹۷	۲۴۷۴۹	۴۹۲۴۶	محلان	

ماخذ: نتایج سرشماری نفوس و مسکن ۱۳۸۵- مرکز آمار ایران

نمودار مقایسه جمعیت شهرستانهای استان مرکزی در سال ۸۵

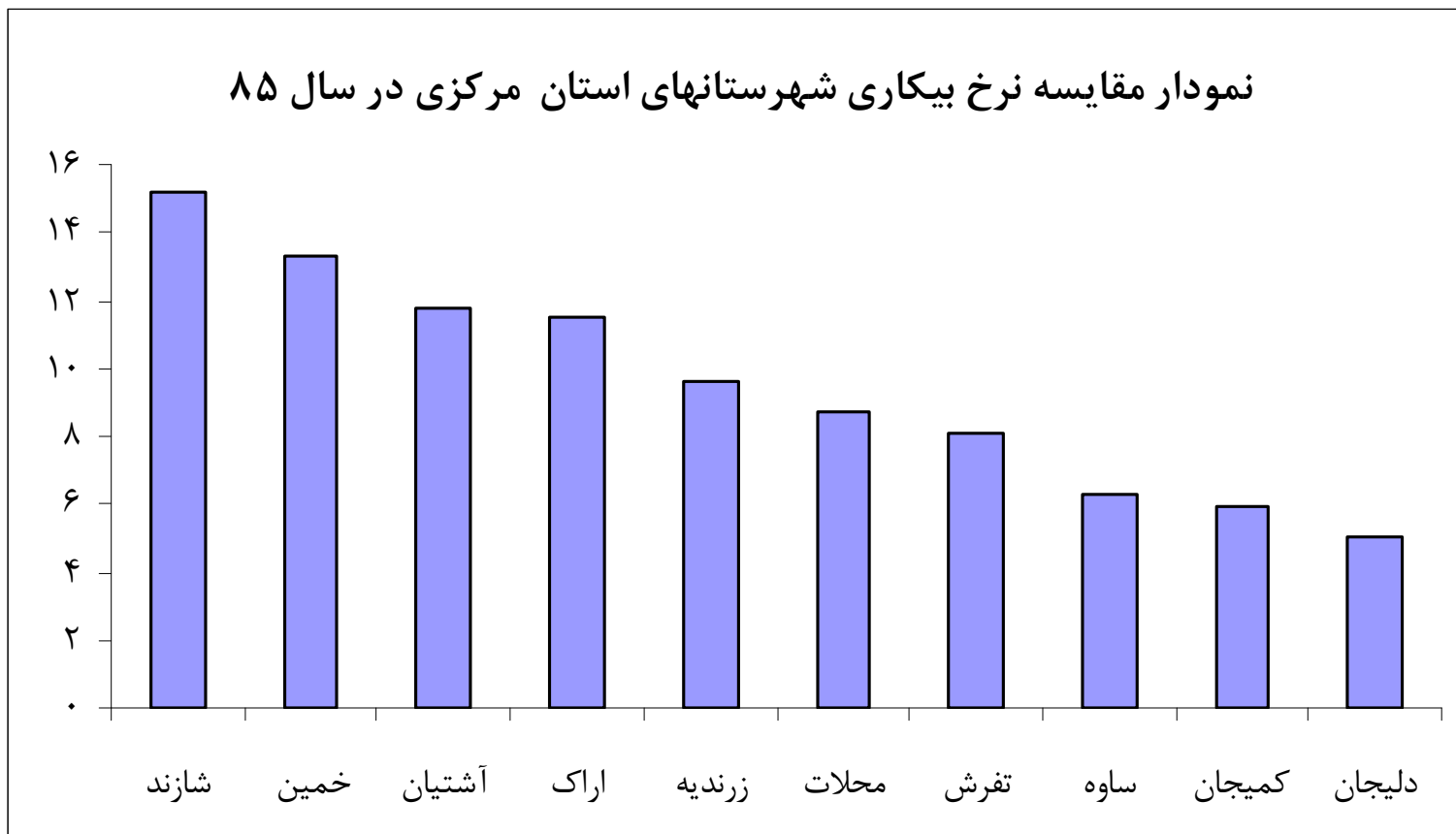


جمعیت ۱۰ ساله و بیشتر بر حسب جنس و وضع فعالیت استان مرکزی و شهرستانهای آن - سال ۸۵

شهرستان	جمعیت کل			جمعیت ۱۰ ساله و بیشتر			جمعیت فعال			جمعیت شاغل			جمعیت بیکار			نرخ بیکاری		
	زن	مرد	جمع	زن	مرد	جمع	زن	مرد	جمع	زن	مرد	جمع	زن	مرد	جمع	زن	مرد	جمع
اراک	۳۰۳۷۳۴	۳۱۱۹۶۸	۶۱۵۷۰۲	۵۳۱۵۰۷	۲۶۸۷۹۲	۲۶۲۷۱۵	۲۷۸۹۷	۱۷۳۶۴۰	۲۰۱۵۳۷	۱۷۸۳۲۳	۱۵۶۲۷۵	۲۲۰۴۸	۱۷۳۶۵	۱۷۳۶۵	۲۲۲۱۴	۱۰،۰	۱۰،۰	۱۱،۵
آشتیان	۱۱۲۷۱	۹۸۵۰	۲۱۱۲۱	۱۸۸۳۴	۸۷۰۹	۱۰۱۲۵	۶۶۴	۵۳۷۸	۶۰۴۲	۵۳۲۸	۴۸۲۲	۵۰۶	۵۵۶	۷۱۴	۱۱،۸	۱۰،۳	۱۰،۳	۱۱،۸
تفرش	۲۴۶۵۱	۲۳۹۴۰	۴۸۵۹۱	۴۳۱۴۴	۲۱۱۵۶	۲۱۹۸۸	۲۲۰۷	۱۳۷۱۴	۱۵۹۲۱	۱۴۶۲۶	۱۲۷۶۷	۱۸۵۹	۹۴۷	۱۲۹۵	۸،۱	۶،۹	۶،۹	۸،۱
خمین	۵۵۴۲۵	۵۴۷۷۰	۱۱۰۱۹۵	۹۶۴۱۵	۴۷۶۵۹	۴۸۷۵۶	۳۲۸۲	۳۲۲۱۲	۳۵۴۹۴	۳۰۷۹۰	۲۸۳۱۷	۲۴۷۳	۳۸۹۵	۴۷۰۴	۱۳،۳	۱۲،۱	۱۳،۳	۱۳،۳
دلیجان	۲۱۷۵۲	۲۲۶۲۵	۴۴۳۷۷	۳۸۲۱۴	۱۹۵۲۳	۱۸۶۹۱	۲۴۸۷	۱۳۴۳۸	۱۵۹۲۵	۱۵۱۲۱	۱۲۸۵۲	۲۲۶۹	۵۸۶	۸۰۴	۵،۰	۴،۴	۴،۴	۵،۰
ساره	۱۱۴۹۲۰	۱۲۲۸۹۳	۲۳۷۸۱۳	۱۹۶۹۵۹	۱۰۲۰۳۹	۹۴۹۲۰	۷۰۸۸	۶۹۴۲۹	۷۶۵۱۷	۷۱۶۶۵	۶۵۲۲۳	۶۴۴۲	۴۲۰۶	۴۸۵۲	۶،۳	۶،۱	۶،۳	۶،۳
شازند	۶۱۰۶۲	۵۹۰۴۰	۱۲۰۱۰۲	۱۰۳۸۵۸	۵۰۶۹۴	۵۳۱۶۴	۲۹۲۹	۳۶۰۰۵	۳۸۹۳۴	۳۳۰۰۵	۳۰۸۴۰	۲۱۶۵	۵۱۶۵	۵۹۲۹	۱۵،۲	۱۴،۳	۱۵،۲	۱۵،۲
محلان	۲۴۴۹۷	۲۴۷۴۹	۴۹۲۴۶	۴۲۴۶۲	۲۱۳۹۲	۲۱۰۷۰	۱۴۶۵۳	۱۷۷۰۹	۱۷۷۰۹	۱۶۱۶۵	۱۳۷۴۶	۲۴۱۹	۹۰۷	۱۵۴۴	۸،۷	۶،۲	۶،۲	۸،۷
زرنديه	۲۸۲۴۵	۳۰۱۴۲	۵۸۳۸۷	۵۰۰۲۱	۲۵۹۲۴	۲۴۰۹۷	۱۰۵۴	۱۷۴۳۴	۱۸۷۸۸	۱۶۷۰۴	۱۵۸۰۳	۹۰۱	۱۶۳۱	۱۷۸۴	۹،۶	۹،۴	۹،۶	۹،۶
کمیجان	۲۳۳۳۳	۲۲۳۹۰	۴۵۷۲۳	۳۹۲۵۲	۱۹۰۰۵	۲۰۲۴۷	۱۹۳۱	۱۲۶۵۸	۱۴۵۸۹	۱۳۷۳۱	۱۲۰۴۳	۱۶۸۸	۶۱۵	۸۵۸	۵،۹	۴،۹	۴،۹	۵،۹
کل استان	۶۶۸۸۹۰	۶۸۲۳۶۷	۱۳۵۱۲۵۷	۱۱۶۰۶۶۶	۵۸۴۸۹۳	۵۷۵۷۷۳	۵۲۵۹۵	۳۸۸۵۶۱	۴۴۱۱۵۶	۳۹۵۴۵۸	۳۵۲۶۸۸	۴۲۷۷۰	۳۵۸۱۷۳	۴۵۶۹۸	۱۰،۴	۹،۲	۹،۲	۱۰،۴

ماخذ: نتایج سرشماری نفوس و مسکن ۱۳۸۵ - مرکز آمار ایران

نمودار مقایسه نرخ بیکاری شهرستانهای استان مرکزی در سال ۸۵



جمعیت جوان استان مرکزی به تفکیک جنسیت - سال ۸۵

۲۹-۲۵ ساله			۲۴-۱۵ ساله			استان
زن	مرد	کل	زن	مرد	کل	
۶۷۵۱۸	۶۹۴۵۸	۱۳۶۹۷۶	۱۶۹۶۹۵	۱۶۷۷۲۶	۳۳۷۴۲۱	مرکزی

ماخذ: نتایج سرشماری نفوس و مسکن - ۱۳۸۵ مرکز آمار ایران

جمعیت جوان استان مرکزی به تفکیک نوع سکونت - سال ۸۵

۲۹-۲۵ ساله									۲۴-۱۵ ساله									استان
غیر ساکن			روستایی			شهری			غیر ساکن			روستایی			شهری			
زن	مرد	کل	زن	مرد	کل	زن	مرد	کل	زن	مرد	کل	زن	مرد	کل	زن	مرد	کل	
۰	۰	۰	۱۹۱۶۱	۱۹۳۷۹	۳۸۵۴۰	۴۸۳۵۷	۵۰۰۷۹	۹۸۴۳۶	۰	۰	۰	۴۸۸۷۰	۵۲۹۶۱	۱۰۱۸۳۱	۱۲۰۸۲۵	۱۱۴۷۶۵	۲۳۵۵۹۰	مرکزی

ماخذ: سرشماری نفوس و مسکن - ۱۳۸۵ مرکز آمار ایران

جمعیت استان مرکزی به تفکیک گروه های سنی ۵ ساله-سال ۸۵

گروه سنی	۰-۴ ساله	۵-۹ ساله	۱۰-۱۴ ساله	۱۵-۱۹ ساله	۲۰-۲۴ ساله	۲۵-۲۹ ساله	۳۰-۳۴ ساله	۳۵-۳۹ ساله	۴۰-۴۴ ساله	۴۵-۴۹ ساله	۵۰-۵۴ ساله
تعداد	۹۳۹۲۸	۹۶۳۶۱	۱۲۲۴۴۱	۱۶۴۵۳۰	۱۷۲۸۹۱	۱۳۶۹۷۶	۱۰۹۷۳۳	۹۴۶۶۷	۸۰۵۸۲	۶۶۳۷۱	۵۱۵۳۲

گروه سنی	۵۵-۵۹ ساله	۶۰-۶۴ ساله	۶۵-۶۹ ساله	۷۰-۷۴ ساله	۷۵-۷۹ ساله	۸۰-۸۴ ساله	۸۵-۸۹ ساله	۹۰-۹۴ ساله	۹۵-۹۹ ساله	۱۰۰ ساله و بیشتر	نامشخص
تعداد	۳۵۳۶۷	۳۱۵۸۳	۲۹۰۲۷	۲۸۴۳۹	۱۶۹۵۵	۱۱۷۶۵	۴۳۳۸	۱۱۸۰	۴۳۴	۴۰۴	۸۶

ماخذ: سرشماری نفوس ومسکن ۱۳۸۵ - مرکز آمار ایران

اطلاعات مربوط به آبادی های استان مرکزی - بخش راه

نوع راه آبادی			استان
راه آبی	راه آهن	راه زمینی	
۰	۴۰	۲۹۸۲	تعداد

ماخذ: سرشماری نفوس ومسکن - ۱۳۸۵ مرکز آمار ایران

اطلاعات مربوط به آبادی های استان مرکزی - بخش آموزشی ، فرهنگی و ورزشی

آموزشی ، فرهنگی و ورزشی								تعداد
مکان ورزشی	کتابخانه عمومی	دبیرستان دخترانه	دبیرستان پسرانه	مدرسه راهنمایی مختلط	مدرسه راهنمایی دخترانه	مدرسه راهنمایی پسرانه	دبستان	
۲۴۸۳	۲۴۲۰	۲۴۸۳	۲۴۹۴	۲۴۳۳	۲۳۷۴	۲۳۷۲	۱۶۶۶	تعداد

ماخذ: سرشماری نفوس ومسکن ۱۳۸۵ - مرکز آمار ایران

اطلاعات مربوط به آبادی های استان مرکزی بخش مذهبی

مذهبی				
اماکن مذهبی سایر ادیان	سایر اماکن مذهبی مسلمانان	امامزاده	مسجد	
۲۵۴۰	۲۴۰۴	۲۲۷۹	۱۵۳۸	تعداد

ماخذ: سرشماری نفوس ومسکن - ۱۳۸۵ مرکز آمار ایران

اطلاعات مربوط به آبادی های استان مرکزی - بخش سیاسی و اداری

سیاسی و اداری			
شرکت تعاونی روستایی	مرکز خدمات جهاد کشاورزی	شورای اسلامی روستا	
۲۲۷۱	۲۵۱۰	۱۷۰۴	تعداد

ماخذ: سرشماری نفوس ومسکن ۱۳۸۵ - مرکز آمار ایران

اطلاعات مربوط به آبادی های استان مرکزی - بخش برق، گاز و آب

برق، گاز و آب				تعداد
سیستم تصفیه آب	آب لوله کشی	گاز لوله کشی	برق	
۱۹۱۲	۱۴۷۲	۲۳۸۱	۱۳۳۸	

ماخذ: سرشماری نفوس ومسکن - ۱۳۸۵ مرکز آمار ایران

اطلاعات مربوط به آبادی های استان مرکزی - بخش بهداشتی و درمانی

بهداشتی و درمانی													تعداد
تکنسین دامپزشکی	دامپزشک	بهورز	بهداشتیار	بیمار یا مامای روستایی	دندانپزشک تجربی یا دندانساز	دندانپزشک	پزشک	مرکز تسهیلات زایمانی	خانه بهداشت	داروخانه	مرکز بهداشتی درمانی	حمام عمومی	
۲۵۲۵	۲۵۰۹	۲۱۶۹	۲۳۷۶	۲۴۲۷	۲۵۲۲	۲۵۰۸	۲۳۳۲	۲۵۲۳	۲۱۰۰	۲۴۴۶	۲۳۸۴	۲۱۸۰	

ماخذ: سرشماری نفوس ومسکن - ۱۳۸۵ مرکز آمار ایران

اطلاعات مربوط به آبادی های استان مرکزی- بخش مخابرات و ارتباطات

مخابرات و ارتباطات						تعداد
دسترسی به روزنامه و مجله	دسترسی به وسیله نقلیه عمومی	دسترسی عمومی به اینترنت	دفتر مخابرات	دفتر پست	صندوق پست	
۲۵۱۸	۱۸۷۸	۲۵۰۸	۱۹۱۷	۲۴۴۷	۲۳۸۹	

ماخذ: سرشماری نفوس ومسکن - ۱۳۸۵ مرکز آمار ایران

اطلاعات مربوط به آبادی های استان مرکزی- بخش بازرگانی و خدمات

بازرگانی و خدمات							تعداد
تعمیر گاه ماشین آلات کشاورزی	بانک	قهوه خانه	گوشت فروشی	نانوایی	بقالی	فروشگاه تعاونی	
۲۴۶۹	۲۴۹۴	۲۵۱۰	۲۲۹۴	۱۸۸۸	۱۹۰۱	۲۳۴۰	

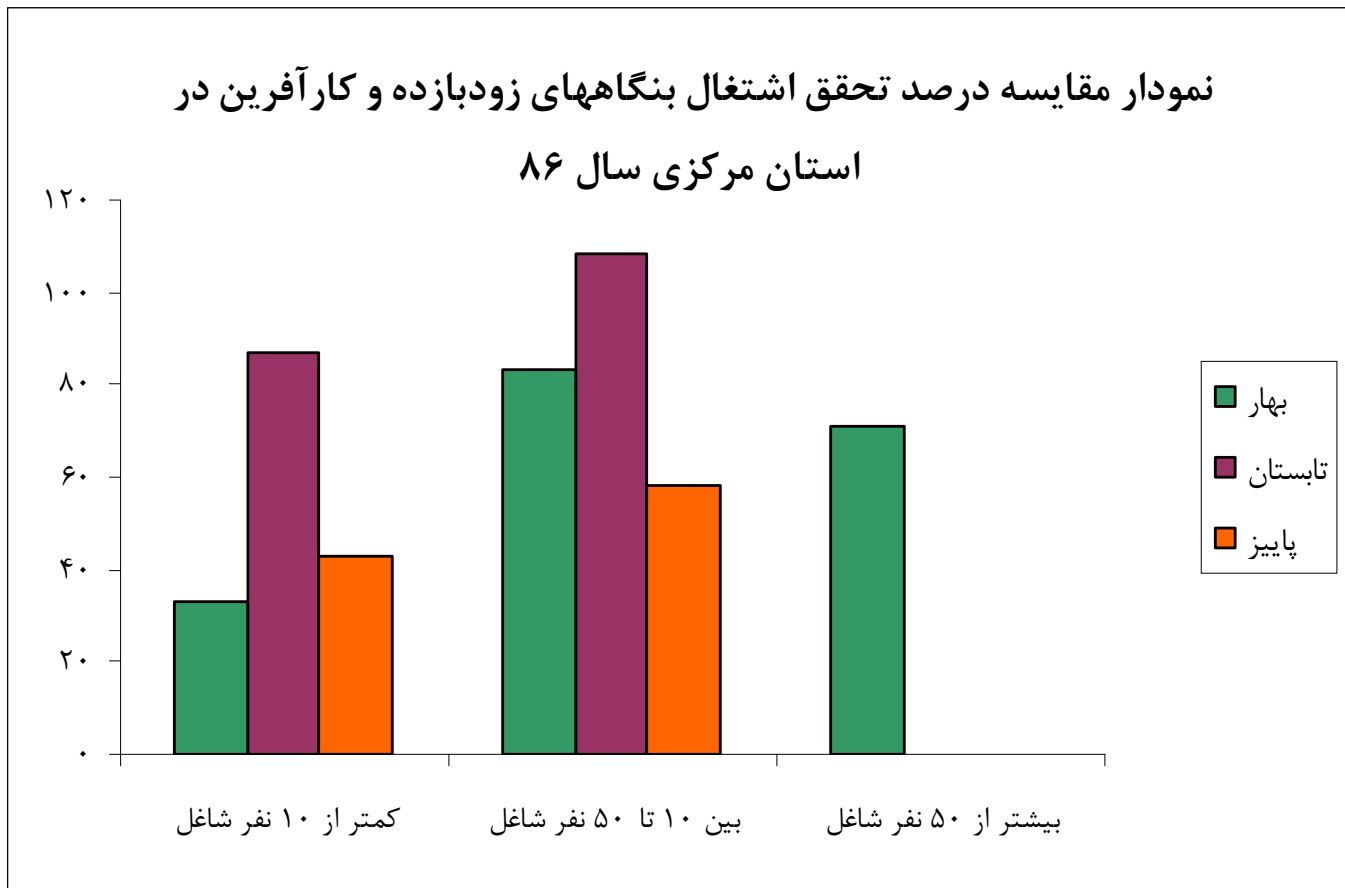
ماخذ: سرشماری نفوس ومسکن - ۱۳۸۵ مرکز آمار ایران

اشتغال ایجاد شده و تعهد شده توسط مجری طرحهای کار آفرینی فعال بر حسب بعد کارگاه در فصلهای بهار تابستان پاییز استان مرکزی سال ۸۶

دوره آماری						بعد کارگاه
پاییز		تابستان		بهار		
۳۲۱	۷۸	۱۵۷	۴۷	۴۳۸	۶۵	تعداد اشتغال تعهد شده
۱۴۰	۷۸	۹۱	۴۷	۲۷۷	۶۵	تعداد اشتغال ایجاد شده
۱۲۲	۷۳	۵۳	۳۴	۵۰	۳۰	تعداد اشتغال ایجاد شده
						درصد تحقق اشتغال از نظر مجری طرح
۴۳,۰۰		۸۶,۸۹		۳۳,۳		
۳۱	۳	۳۵	۲	۱۸۸	۲۳	تعداد اشتغال تعهد شده
۱۸	۳	۳۸	۲	۱۵۶	۲۳	تعداد اشتغال ایجاد شده
						درصد تحقق اشتغال از نظر مجری طرح
۵۸,۰۶		۱۰۸,۵۷		۸۳,۰		
۰	۰		۰	۱۰۰	۱۲	تعداد اشتغال تعهد شده
۰	۰		۰	۷۱	۱۲	تعداد اشتغال ایجاد شده
						درصد تحقق اشتغال از نظر مجری طرح
۰		۰,۰۰		۷۱,۰		
۷	۲	۶۱	۱۱	۰	۰	تعداد اشتغال تعهد شده
۰	۲	۰	۰	۰	۰	تعداد اشتغال ایجاد شده
						درصد تحقق اشتغال از نظر مجری طرح
۰		۰,۰۰		۰,۰۰		

نمودار مقایسه درصد تحقق اشتغال بنگاههای زودبازده و کارآفرین در

استان مرکزی سال ۸۶

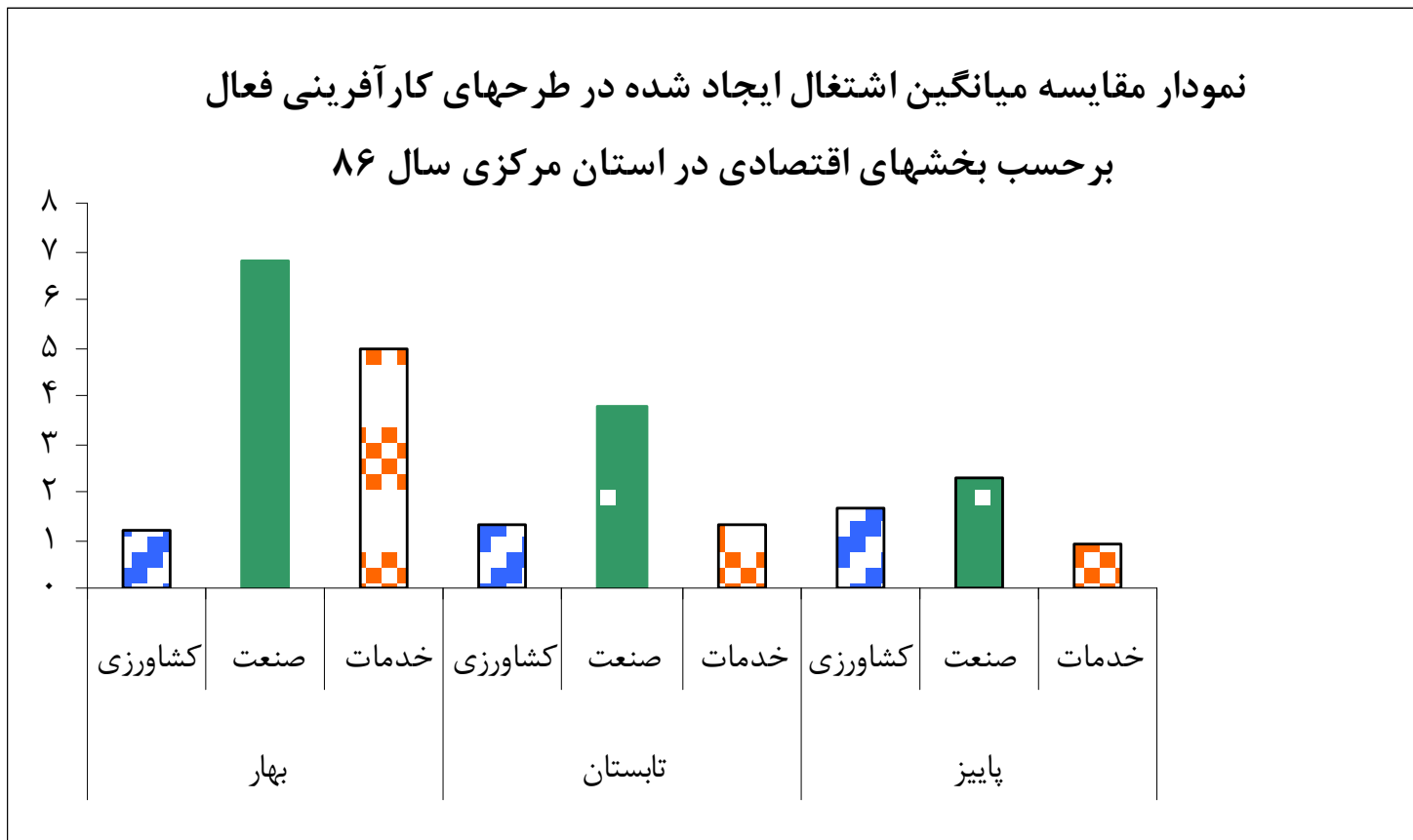


میانگین خالص اشتغال و سرانه اعتباری مربوطه در طرحهای کار آفرینی فعال برحسب بخش های اقتصادی ودوره آماری استان مرکزی - سال ۱۳۸۶

دوره آماری	بخش اقتصادی	تعداد طرح	مبلغ تسهیلات دریافتی تاکنون (میلیون ریال)	تعداد شاغلین قبل از دریافت تسهیلات	شاغلین فعلی	تعداد اشتغال ایجاد شده	میانگین اشتغال هر طرح	سرانه اعتباری اشتغال ایجاد شده (میلیون ریال)
بهار	کشاورزی	۶	۱,۱۷۰	۵	۱۲	۷	۱,۲	۱۱۳۱,۶
	صنعت	۵۲	۱۷۱,۴۱۹	۲۶۵۸	۲۹۲۰	۲۶۲	۶,۸	۲۵۹,۰
	خدمات	۱۱	۲,۱۲۸	۲۵	۳۷	۱۲	۵,۰	۹۱۸,۳
	کل	۶۹	۱۷۴۷۱۷	۲۶۸۸	۲۹۶۹	۲۸۱	۴,۱	۵۹۳,۳
تابستان	کشاورزی	۷	۴۷۰	۱	۱۰	۹	۱,۲۹	۵۲,۲۲
	صنعت	۱۹	۱۲۳۲۶,۵	۳۶	۱۰۸	۷۲	۳,۷۹	۱۷۱,۲۰
	خدمات	۱۰	۱۷۳۳	۱۲	۲۵	۱۳	۱,۳۰	۱۳۳,۳۱
	کل	۳۶	۱۴۵۲۹,۵	۴۹	۱۴۳	۹۴	۲,۶۱	۱۵۴,۵۷
پاییز	کشاورزی	۹	۴۸۶۴,۰۰	۲	۱۷	۱۵	۱,۶۷	۳۲۴,۲۷
	صنعت	۴۳	۱۳۳۴۰,۰۰	۸۲	۱۷۹	۹۷	۲,۲۶	۱۳۷,۵۳
	خدمات	۲۴	۸۱۷۵,۵۰	۱۸	۴	۲۲	۰,۹۲	۳۷۱,۶۱
	کل	۷۶	۲۶۳۷۹,۵۰	۱۰۲	۲۰۰	۱۳۴	۱,۷۶	۱۹۶,۸۶

نمودار مقایسه میانگین اشتغال ایجاد شده در طرحهای کارآفرینی فعال

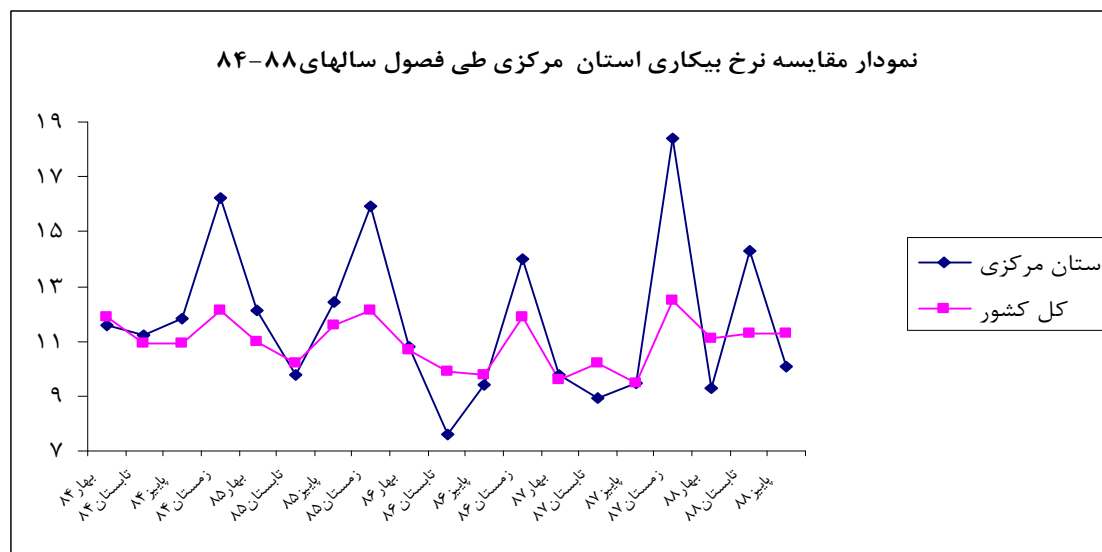
برحسب بخشهای اقتصادی در استان مرکزی سال ۸۶



نرخ بیکاری جمعیت ۱۰ ساله و بیشتر در استان مرکزی طی سالهای ۱۳۸۴-۱۳۸۸

زمستان	بایز	تابستان	بهار	نرخ بیکاری	
۱۲,۱	۱۰,۹	۱۰,۹	۱۱,۹	کل کشور	سال ۸۴
۱۶,۲	۱۱,۸	۱۱,۲	۱۱,۶	استان مرکزی	
۱۲,۱	۱۱,۶	۱۰,۲	۱۱	کل کشور	سال ۸۵
۱۵,۹	۱۲,۴	۹,۸	۱۲,۱	استان مرکزی	
۱۱,۹	۹,۸	۹,۹	۱۰,۷	کل کشور	سال ۸۶
۱۴	۹,۴	۷,۶	۱۰,۸	استان مرکزی	
۱۲,۵	۹,۵	۱۰,۲	۹,۶	کل کشور	سال ۸۷
۱۸,۴	۹,۵	۸,۹	۹,۸	استان مرکزی	
-	۱۱,۳	۱۱,۳	۱۱,۱	کل کشور	سال ۸۸
-	۱۰,۱	۱۴,۳	۹,۳	استان مرکزی	

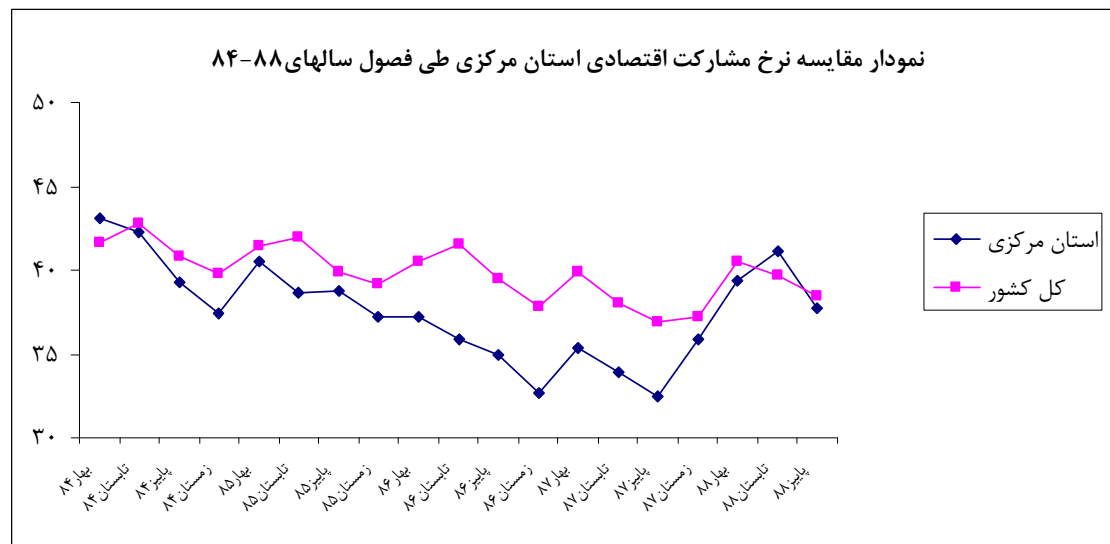
ماخذ: فصلنامه آمار نیروی کار سالهای ۱۳۸۴-۱۳۸۸ - مرکز آمار ایران



نرخ مشارکت اقتصادی جمعیت ۱۰ ساله و بیشتر در استان مرکزی طی سالهای ۱۳۸۴-۱۳۸۸

زمستان	بایز	تابستان	بهار	نرخ مشارکت اقتصادی	
۳۹,۸	۴۰,۸	۴۲,۸	۴۱,۷	کل کشور	سال ۸۴
۳۷,۴	۳۹,۲۴	۴۲,۳	۴۳,۱	استان مرکزی	
۳۹,۲	۳۹,۹	۴۲,۰	۴۱,۴	کل کشور	سال ۸۵
۳۷,۲	۳۸,۸	۳۸,۷	۴۰,۵	استان مرکزی	
۳۷,۸	۳۹,۵	۴۱,۵	۴۰,۵	کل کشور	سال ۸۶
۳۲,۷	۳۴,۹	۳۵,۹	۳۷,۲	استان مرکزی	
۳۷,۲	۳۶,۹	۳۸,۰	۳۹,۹	کل کشور	سال ۸۷
۳۵,۹	۳۲,۵	۳۳,۹	۳۵,۴	استان مرکزی	
-	۳۸,۵	۳۹,۷	۴۰,۵	کل کشور	سال ۸۸
-	۳۷,۷	۴۱,۱	۳۹,۴	استان مرکزی	

ماخذ: فصلنامه آمار نیروی کار سالهای ۱۳۸۴-۱۳۸۸ - مرکز آمار ایران



جمعیت ۱۰ ساله و بیشتر بر حسب وضع فعالیت اقتصادی به تفکیک جنس طی سالهای ۸۷-۸۴

غیرفعال			فعال									کل			کل کشور	
			بیکار			شاغل			جمع							
زن	مرد	مرد و زن	زن	مرد	مرد و زن	زن	مرد	مرد و زن	زن	مرد	مرد و زن	زن	مرد	مرد و زن	کل کشور	
۲۳۳۶۴۳۴۸	۱۰۱۰۵۳۱۱	۳۳۴۶۹۶۶۰	۸۱۹۰۹۸	۱۸۵۵۷۶۸	۲۶۷۴۸۶۶	۳۹۶۱۶۶۱	۱۶۶۵۶۹۱۸	۲۰۶۱۸۵۷۹	۴۷۸۰۷۵۹	۱۸۵۱۲۶۸۶	۲۳۲۹۳۴۴۶	۲۸۱۴۵۱۰۸	۲۸۶۱۷۹۹۸	۵۶۷۶۳۱۰۶		
۴۸۰۳۷۱	۱۷۸۹۹۱	۶۵۹۳۶۳	۱۵۰۶۰	۴۱۰۳۶	۵۶۰۹۷	۶۱۱۷۳	۳۲۸۴۳۶	۳۸۹۶۱۰	۷۶۲۳۴	۳۶۹۴۷۳	۴۴۵۷۰۷	۵۵۶۶۰۵	۵۴۸۴۶۵	۱۱۰۵۰۷۱	استان مرکزی	
۲۴۰۷۳۳۸۰	۱۰۵۸۴۹۰۷	۳۴۶۵۸۲۸۷	۷۶۴۷۱۶	۱۸۷۷۹۳۱	۲۶۴۲۶۴۸	۳۹۶۹۶۰۶	۱۶۸۷۱۸۱۴	۲۰۸۴۱۴۲۰	۴۷۳۴۲۲۳	۱۸۷۴۹۷۴۵	۲۳۴۸۴۰۶۸	۲۸۸۰۷۷۰۳	۲۹۳۳۴۶۵۳	۵۸۱۴۲۳۵۶	کل کشور	سال ۸۵
۴۹۴۰۲۸	۱۹۱۶۲۸	۶۸۵۶۵۷	۱۳۹۲۸	۴۰۰۵۷	۵۳۹۸۵	۵۶۵۸۸	۳۲۰۹۹۹	۳۷۷۵۸۷	۷۰۵۱۶	۳۶۱۰۵۶	۴۳۱۵۷۲	۵۶۴۵۴۵	۵۵۲۶۸۵	۱۱۱۷۲۳۰	استان مرکزی	
۲۴۷۷۵۵۷۱	۱۰۹۰۰۳۵۲	۳۵۶۷۵۹۲۳	۷۲۲۱۱۹	۱۷۶۴۱۱۸	۲۴۸۶۲۳۸	۳۸۶۲۴۸۸	۱۷۲۲۹۹۸۸	۲۱۰۹۲۴۷۷	۴۵۸۴۶۰۸	۱۸۹۹۴۱۰۷	۲۳۵۷۸۷۱۵	۲۹۳۶۰۱۷۹	۲۹۸۹۴۴۵۹	۵۹۲۵۴۶۳۹	کل کشور	سال ۸۶
۵۲۵۰۵۴	۲۱۴۸۲۷	۷۳۹۸۸۱	۸۲۵۶	۳۳۴۲۳	۴۱۶۸۰	۴۱۹۱۶	۳۱۶۶۵۲	۳۵۸۵۶۹	۵۰۱۷۳	۳۵۰۰۷۶	۴۰۰۲۴۹	۵۷۵۲۲۷	۵۶۴۹۰۴	۱۱۴۰۱۳۱	استان مرکزی	
۲۵۸۲۶۹۱۹	۱۱۵۸۰۷۶۶	۳۷۴۰۷۶۸۶	۶۷۶۸۵۸	۱۷۱۵۳۲۱	۲۳۹۲۱۷۹	۳۳۸۱۳۴۴	۱۷۱۱۸۹۶۵	۲۰۵۰۰۳۱۰	۴۰۵۸۲۰۳	۱۸۸۳۴۲۸۶	۲۲۸۹۲۴۸۹	۲۹۸۸۵۱۲۲	۳۰۴۱۵۰۵۳	۶۰۳۰۰۱۷۶	کل کشور	سال ۸۷
۵۴۴۴۳۲	۲۲۲۲۱۳	۷۶۶۵۷۵	۹۴۹۹	۳۸۲۸۷	۴۷۷۸۶	۳۶۱۹۷	۳۱۹۳۶۱	۳۵۵۵۵۹	۴۵۶۹۷	۳۵۷۶۴۸	۴۰۳۳۴۶	۵۹۰۰۵۹	۵۷۹۸۶۲	۱۱۶۹۹۲۲	استان مرکزی	

ماخذ: نتایج طرح آمارگیری از نیروی کار سالهای ۸۷-۸۴، مرکز آمار ایران

شاخصهای عمده نیروی کار در جمعیت ۱۰ ساله و بیشتر به تفکیک جنس طی سالهای ۸۷-۸۴

سهم شاغلین با ساعت کار معمول بیش از ۴۹ ساعت در هفته		سهم جمعیت دارای اشتغال ناقص			نرخ بیکاری جوانان ۱۵-۲۴ ساله			نرخ بیکاری			نرخ مشارکت اقتصادی					
											زن	مرد	مرد و زن			زن
زن	مرد	مرد و زن	زن	مرد	مرد و زن	زن	مرد	مرد و زن	زن	مرد	مرد و زن	زن	مرد	مرد و زن		
۱۷,۶	۵۳,۵	۴۶,۶	۴,۷	۸,۰	۷,۴	۳۲,۶	۲۰,۴	۲۳,۳	۱۷,۱	۱۰,۰	۱۱,۵	۱۷,۰	۶۴,۷	۴۱,۰	کل کشور	۸۴
۱۳,۵	۵۸,۱	۵۱,۱	۳,۱	۷,۶	۶,۹	۳۹,۹	۲۱,۵	۲۴,۹	۱۹,۸	۱۱,۱	۱۲,۶	۱۳,۷	۶۷,۴	۴۰,۳	استان مرکزی	۸۴
۱۶,۵	۵۱,۹	۴۵,۲	۴,۱	۷,۷	۷,۰	۳۱,۸	۲۱,۰	۲۳,۵	۱۶,۲	۱۰,۰	۱۱,۳	۱۶,۴	۶۳,۹	۴۰,۴	کل کشور	۸۵
۱۱,۱	۵۴,۸	۴۸,۲	۱,۷	۸,۵	۷,۵	۴۱,۱	۲۶,۲	۲۸,۷	۱۹,۸	۱۱,۱	۱۲,۵	۱۲,۵	۶۵,۳	۳۸,۶	استان مرکزی	۸۵
۱۷,۱	۵۲,۰	۴۵,۶	۳,۳	۷,۱	۶,۴	۳۰,۲	۲۰,۱	۲۲,۳	۱۵,۸	۹,۳	۱۰,۵	۱۵,۶	۶۳,۵	۳۹,۸	کل کشور	۸۶
۱۷,۹	۵۸,۲	۵۳,۴	۴,۱	۶,۴	۶,۱	۳۶,۳	۲۲,۶	۲۴,۴	۱۶,۵	۹,۵	۱۰,۴	۸,۷	۶۲,۰	۳۵,۱	استان مرکزی	۸۶
۱۶,۱	۴۹,۴	۴۳,۹	۴,۲	۸,۶	۷,۹	۳۴,۰	۲۰,۲	۲۳,۰	۱۶,۷	۹,۱	۱۰,۴	۱۳,۶	۶۱,۹	۳۸,۰	کل کشور	۸۷
۸,۱	۴۸,۳	۴۴,۲	۳,۰	۷,۴	۷,۰	۴۹,۳	۲۴,۷	۲۷,۹	۲۰,۸	۱۰,۷	۱۱,۸	۷,۷	۶۱,۷	۳۴,۵	استان مرکزی	۸۷

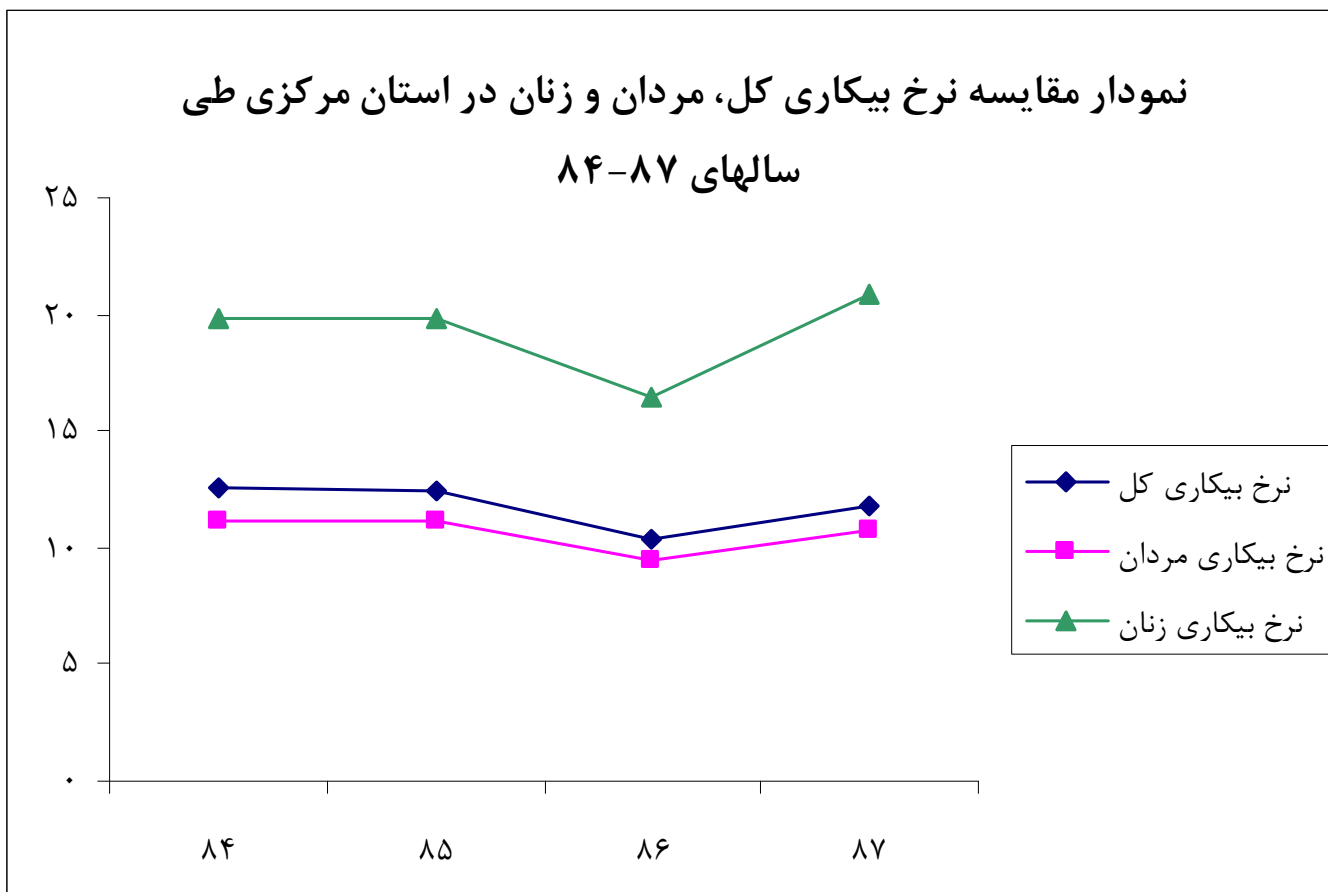
ماخذ: نتایج طرح آمارگیری از نیروی کار سالهای ۸۷-۸۴، مرکز آمار ایران

ادامه شاخصهای عمده نیروی کار در جمعیت ۱۰ ساله و بیشتر به تفکیک جنس طی سالهای ۸۷-۸۴

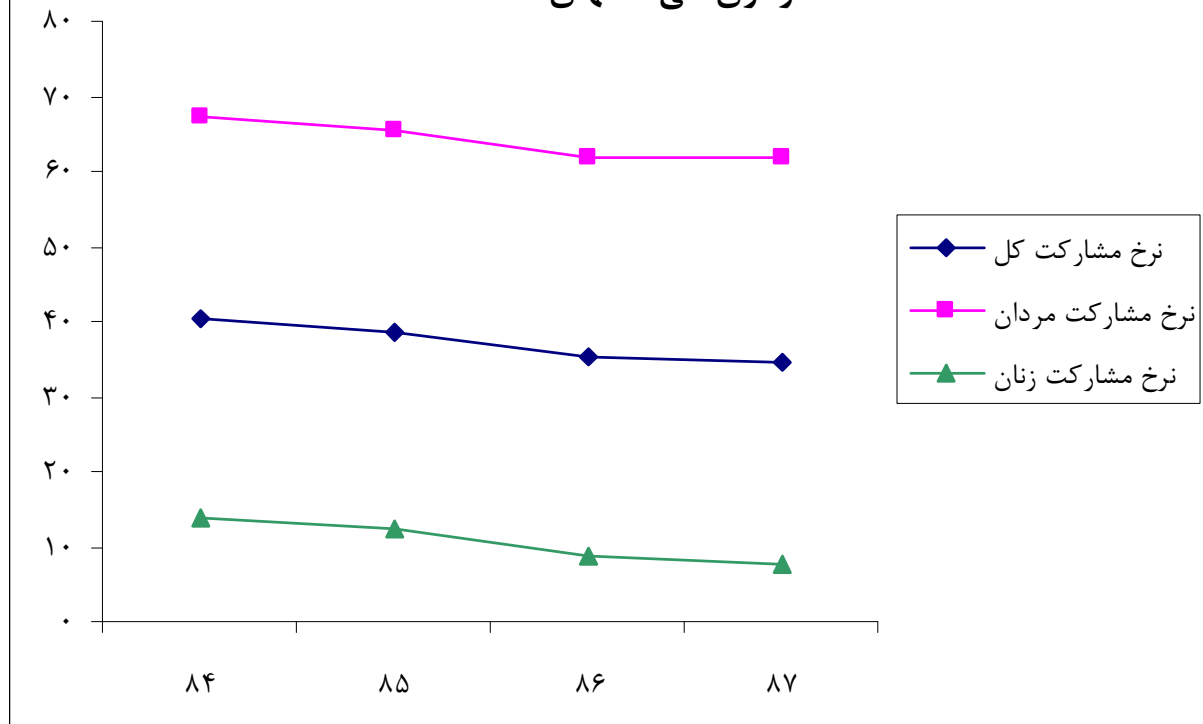
		سهم اشتغال در بخش									سهم اشتغال در بخش							
		عمومی			خصوصی			خدمات			صنعت			کشاورزی				
		زن	مرد	مرد و زن	زن	مرد	مرد و زن	زن	مرد	مرد و زن	زن	مرد	مرد و زن	زن	مرد	مرد و زن		
سال ۸۴	کل کشور	۲۲,۸	۱۸,۳	۱۹,۱	۷۶,۴	۸۱,۲	۸۰,۳	۳۸,۰	۴۶,۵	۴۴,۹	۲۸,۳	۳۰,۸	۳۰,۳	۳۳,۶	۲۲,۶	۲۴,۷		
	استان مرکزی	۲۳,۲	۱۶,۱	۱۷,۲	۷۶,۲	۸۳,۵	۸۲,۴	۳۷,۴	۳۶,۹	۳۷,۰	۳۲,۲	۳۴,۷	۳۴,۳	۳۰,۴	۲۸,۴	۲۸,۷		
سال ۸۵	کل کشور	۲۲,۳	۱۷,۶	۱۸,۵	۷۶,۸	۸۱,۹	۸۰,۹	۳۷,۳	۴۷,۰	۴۵,۱	۳۱,۷	۳۱,۷	۳۱,۷	۳۰,۹	۲۱,۳	۲۳,۲		
	استان مرکزی	۲۶,۲	۱۶,۱	۱۷,۶	۷۳,۰	۸۳,۶	۸۲,۰	۴۵,۰	۳۷,۶	۳۸,۷	۲۷,۲	۳۴,۸	۳۳,۷	۲۷,۹	۲۷,۶	۲۷,۶		
سال ۸۶	کل کشور	۲۲,۳	۱۷,۶	۱۸,۵	۷۶,۹	۸۲,۰	۸۱,۰	۳۷,۸	۴۶,۸	۴۵,۱	۲۹,۱	۳۲,۷	۳۲,۰	۳۳,۱	۲۰,۵	۲۲,۸		
	استان مرکزی	۳۳,۷	۱۶,۴	۱۸,۴	۶۴,۵	۸۳,۰	۸۰,۸	۴۹,۸	۳۵,۹	۳۷,۵	۳۸,۳	۳۸,۴	۳۸,۴	۱۱,۹	۲۵,۷	۲۴,۱		
سال ۸۷	کل کشور	۲۴,۵	۱۷,۱	۱۸,۳	۷۵,۵	۸۲,۹	۸۱,۷	۴۱,۹	۴۷,۴	۴۶,۵	۲۷,۳	۳۳,۲	۳۲,۲	۳۰,۶	۱۹,۳	۲۱,۲		
	استان مرکزی	۳۴,۷	۱۷,۱	۱۸,۹	۶۵,۳	۸۲,۹	۸۱,۱	۵۱,۵	۳۷,۸	۳۹,۲	۳۴,۸	۳۸,۰	۳۷,۷	۱۳,۰	۲۳,۶	۲۲,۵		

ماخذ: نتایج طرح آمارگیری از نیروی کار سالهای ۸۷-۸۴، مرکز آمار ایران

نمودار مقایسه نرخ بیکاری کل، مردان و زنان در استان مرکزی طی
سالهای ۸۴-۸۷



نمودار مقایسه نرخ مشارکت اقتصادی کل، مردان و زنان در استان
مرکزی طی سالهای ۸۴-۸۷



توزیع جویندگان کار ، فرصتهای شغلی و بکارگماردگان استان مرکزی طی سالهای ۸۷-۸۴

سال ۸۷	سال ۸۶	سال ۸۵	سال ۸۴		
۲۲۵۱۹	۲۳۴۵۵	۲۰۹۳۰	۸۷۲۱	تعداد	جویندگان کار
-۰/۰۴	۰/۱۲	۱/۴۰	-	درصد تغییر نسبت به سال قبل	
۸۳۷۴	۸۵۸۲	۵۹۹۳	۶۹۹۳	تعداد	فرصتهای شغلی
-۲/۴۲	۴۳/۲۰	-۱۴/۳۰	-	درصد تغییر نسبت به سال قبل	
۳۹۱۴	۳۹۸۰	۳۰۳۳	۳۴۵۱	تعداد	بکارگماردگان
-۱/۶۶	۳۱/۲۲	-۱۲/۱۱	-	درصد تغییر نسبت به سال قبل	

ماخذ: سیمای بازار کار سالهای ۸۷-۸۴ ، مرکز آمار و اطلاعات بازار کار

