



جمهوری اسلامی ایران
وزارت کار و امور اجتماعی

معاونت سرمایه انسانی و توسعه اشتغال

استان کرمان در یک نگاه

مرکز آمار و اطلاعات بازار کار
فروردین ۱۳۸۹

مقدمه:

نقش آمار و اطلاعات صحیح و بهنگام بعنوان پیش نیاز کلیه تصمیم گیریها و برنامه ریزیها برکسی پوشیده نیست. ارائه آمارهای مورد نیاز در سطح کل کشور و استانی نمایی کلی از وضعیت موجود برای برنامه ریزیها و تلاش برای توسعه و آینده بهتر در اختیار مدیران و مسوولین قرار می دهد.

گزارش استان کرمان در یک نگاه، حاوی مجموعه ای از آخرین اطلاعات آماری استان در زمینه های جمعیتی، جمعیت فعال، شاغل، بیکار، شاخصهای عمده نیروی کار، اطلاعات حاصل از نمونه گیری بنگاههای زودبازده و کار یابیهای غیردولتی و مراکز خدمات اشتغال می باشد و جهت تصمیم گیریها و برنامه ریزیهای استانی تهیه شده است.

بر اساس اطلاعات بدست آمده از آخرین سرشماری عمومی نفوس و مسکن (سال ۸۵) جمعیت استان کرمان ۲۶۵۲۴۱۳ نفر می باشد. ۵۸,۵ درصد از جمعیت مذکور در مناطق شهری و ۴۱,۱ درصد در مناطق روستایی سکونت دارند. پر جمعیت ترین شهرستانهای استان بعد از کرمان که مرکز استان می باشد شهرستانهای رفسنجان و بم می باشند. همچنین بر اساس نتایج حاصل از سرشماری عمومی نفوس و مسکن سال ۸۵ شهرستان قلعه گنج دارای بیشترین نرخ بیکاری و شهرستان رودبار جنوب دارای کمترین نرخ بیکاری می باشد. شاخصهای عمده نیروی کار که بر اساس اطلاعات حاصل از طرح آمارگیری نیروی کار (از سال ۱۳۸۴ تا کنون) بدست آمده است، نشان دهنده این واقعیت است که کمترین نرخ بیکاری استان مربوط به سال ۱۳۸۷ و بیشترین نرخ بیکاری مربوط به سال ۱۳۸۴ بوده است. همچنین کمترین نرخ فعالیت استان مربوط به سال ۱۳۸۷ و بیشترین نرخ فعالیت استان مربوط به سال ۱۳۸۵ بوده است.

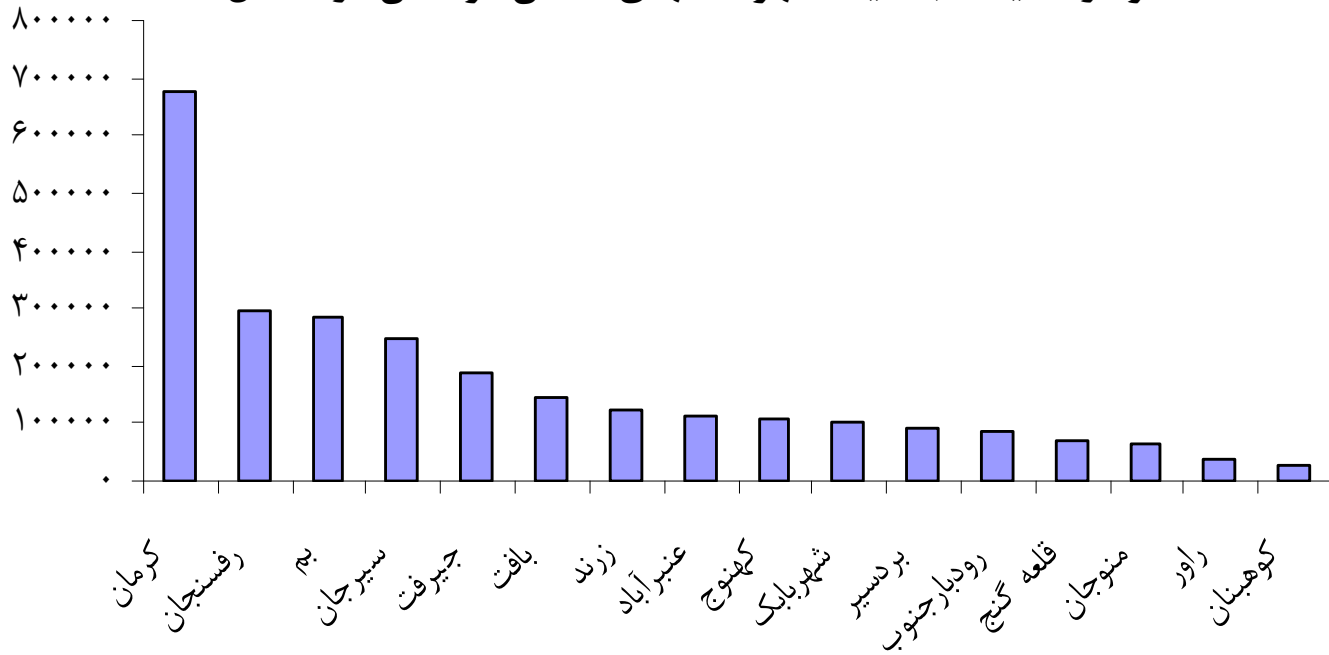
همچنین اطلاعات بدست آمده از کار یابیهای غیر دولتی و مراکز خدمات اشتغال استان نشان می دهد که نسبت بکارگماردگان به جویندگان کار در سال ۱۳۸۷ بیشترین مقدار را داشته و ۳۵,۳ درصد از جویندگان کار بکار گمارده شده اند.

جمعیت استان کرمان به تفکیک شهرستان و جنس در کل استان ونقاط شهری و روستایی و غیر ساکن

غیر ساکن			روستایی			شهری			جمع			نام شهرستان	نام استان
زن	مرد	جمع	زن	مرد	جمع	زن	مرد	جمع	زن	مرد	جمع		
۵۰۳۰	۵۱۱۶	۱۰۱۴۶	۵۳۶۱۵۲	۵۵۳۵۹۶	۱۰۸۹۷۴۸	۷۵۷۳۶۶	۷۹۵۱۵۳	۱۵۵۲۵۱۹	۱۲۹۸۵۴۸	۱۳۵۳۸۶۵	۲۶۵۲۴۱۳		کرمان
۱۱۵۰	۱۰۲۹	۲۱۷۹	۴۱۷۷۵	۴۰۵۹۱	۸۲۳۶۶	۳۰۴۴۳	۳۰۰۲۶	۶۰۴۶۹	۷۳۳۶۸	۷۱۴۶۴	۱۴۵۰۱۴		بافت
۱۴۸۷	۱۶۴۷	۳۱۳۴	۱۸۱۶۵	۱۹۱۸۹	۳۷۳۵۴	۲۴۰۹۴	۲۴۶۸۳	۴۸۷۷۷	۴۳۷۴۶	۴۵۵۱۹	۸۹۲۶۵		بردسیر
۴۰۱	۵۱۷	۹۱۸	۸۴۴۱۰	۸۷۸۷۹	۱۷۲۲۸۹	۵۰۶۷۲	۵۸۴۳۲	۱۰۹۱۰۴	۱۳۵۴۸۳	۱۴۶۸۲۸	۲۸۲۳۱۱		بم
۹۷۸	۹۲۹	۱۹۰۷	۳۹۸۱۶	۴۱۵۶۱	۸۱۳۷۷	۴۹۶۷۱	۵۴۶۴۰	۱۰۴۳۱۱	۹۰۴۶۵	۹۷۱۳۰	۱۸۷۵۹۵		جیرفت
.	.	.	۷۲۸۹	۷۸۲۲	۱۵۱۱۱	۱۲۳۰۲	۱۲۰۴۹	۲۴۳۵۱	۱۹۵۹۱	۱۹۸۷۱	۳۹۴۶۲		راور
.	.	.	۵۷۵۹۷	۶۲۲۰۶	۱۱۹۸۰۳	۸۵۵۰۴	۸۹۸۶۸	۱۷۵۳۷۲	۱۴۳۱۰۱	۱۵۲۰۷۴	۲۹۵۱۷۵		رفسنجان
۴۹	۴۳	۹۲	۳۹۴۳۴	۳۹۲۲۵	۷۸۶۵۹	۴۳۶۱	۴۴۸۲	۸۸۴۳	۴۳۸۴۴	۴۳۷۵۰	۸۷۵۹۴		رودبار جنوب
.	.	.	۲۵۷۸۳	۲۵۷۵۴	۵۱۵۳۷	۳۴۲۲۸	۳۵۰۴۶	۶۹۲۷۴	۶۰۰۱۱	۶۰۸۰۰	۱۲۰۸۱۱		زرنند
۴۷۰	۴۳۹	۹۰۹	۲۷۴۱۱	۲۹۸۶۵	۵۷۲۷۶	۹۱۱۰۶	۹۶۵۲۱	۱۸۷۶۲۷	۱۱۸۹۸۷	۱۲۶۸۲۵	۲۴۵۸۱۲		سیرجان
۱۰۵	۱۰۴	۲۰۹	۲۳۴۳۳	۲۵۳۸۴	۴۸۸۱۷	۲۶۴۱۶	۲۷۰۹۵	۵۳۵۱۱	۴۹۹۵۴	۵۲۵۸۳	۱۰۲۵۳۷		شهربابک
.	۹	۹	۳۸۲۶۶	۴۲۳۹۹	۸۰۶۶۵	۲۹۲۲۷۵	۳۰۴۷۰۱	۵۹۶۹۷۶	۳۳۰۵۴۱	۳۴۷۱۰۹	۶۷۷۶۵۰		کرمان
۲۳۹	۲۴۷	۴۸۶	۴۶۹۸۵	۴۶۳۰۵	۹۳۲۹۰	۱۰۴۳۱	۱۰۷۵۷	۲۱۱۸۸	۵۷۶۵۵	۵۷۳۰۹	۱۱۴۹۶۴		عنبرآباد
.	.	.	۲۹۲۹۶	۲۸۸۸۸	۵۸۱۸۴	۶۰۰۹	۶۰۹۹	۱۲۱۰۸	۳۵۳۰۵	۳۴۹۸۷	۷۰۲۹۲		قلعه گنج
۱۲۶	۱۲۳	۲۴۹	۲۹۶۶۸	۲۹۷۸۸	۵۹۴۵۶	۲۲۵۰۷	۲۲۹۹۵	۴۵۵۰۲	۵۲۳۰۱	۵۲۹۰۶	۱۰۵۲۰۷		کهنوج
.	.	.	۳۹۷۷	۳۹۰۸	۷۸۸۵	۸۳۶۴	۸۶۳۰	۱۶۹۹۴	۱۲۳۴۱	۱۲۵۳۸	۲۴۸۷۹		کوهبنان
۲۵	۲۹	۵۴	۲۲۸۴۷	۲۲۸۳۲	۴۵۶۷۹	۸۹۸۳	۹۱۲۹	۱۸۱۱۲	۳۱۸۵۵	۳۱۹۹۰	۶۳۸۴۵		منوجان

ماخذ: نتایج سرشماری نفوس ومسکن ۱۳۸۵ - مرکز آمار ایران

نمودار مقایسه جمعیت شهرستانهای استان کرمان در سال ۸۵

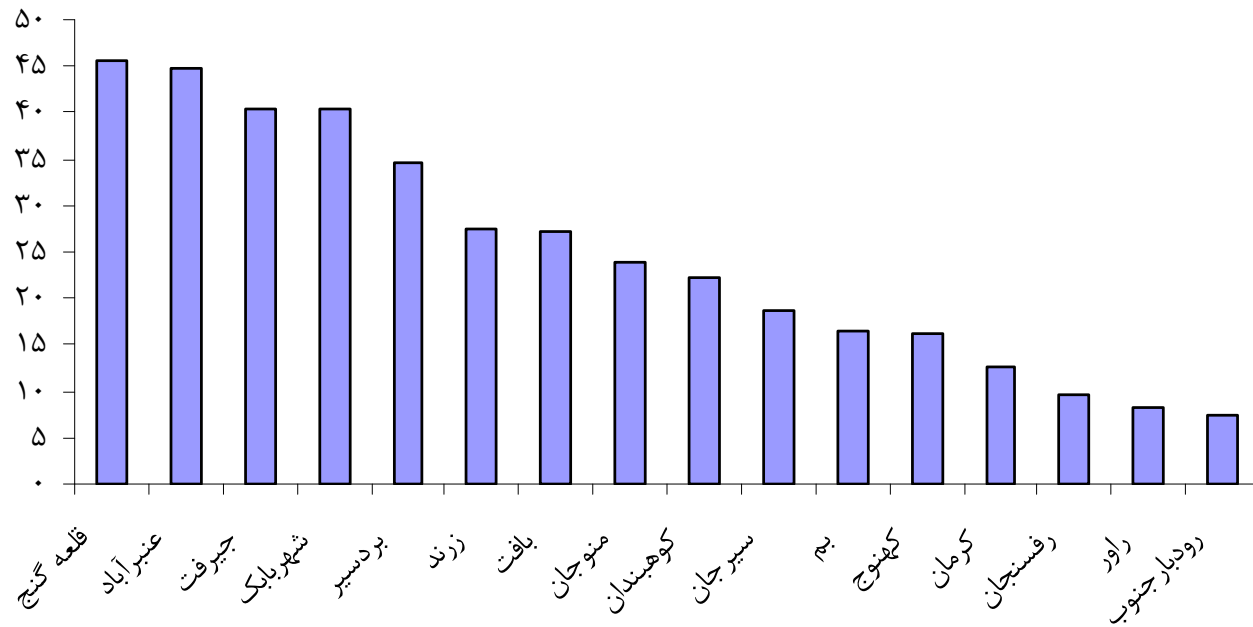


جمعیت ۱۰ ساله و بیشتر بر حسب جنس و وضع فعالیت استان کرمان و شهرستانهای آن

شهرستان	جمعیت کل			جمعیت ۱۰ سال و بیشتر			جمعیت فعال			جمعیت شاغل			جمعیت بیکار			نرخ بیکاری	
	زن	مرد	جمع	زن	مرد	جمع	زن	مرد	جمع	زن	مرد	جمع	زن	مرد	جمع	مرد	زن
بافت	۷۳۳۶۸	۷۱۶۴۶	۱۴۵۰۱۴	۶۲۸۱۴	۶۰۶۱۸	۱۲۳۴۳۲	۴۸۲۴۴	۳۶۹۸۴	۸۵۲۲۸	۱۱۲۶۰	۳۶۹۸۴	۳۵۱۸۹	۲۹۴۹۵	۵۶۹۴	۱۳۰۵۵	۷۴۸۹	۵۵۶۶
بیم	۱۳۵۴۸۴	۱۴۶۸۲۷	۲۸۲۳۱۱	۱۰۷۱۶۹	۱۱۷۸۲۱	۲۲۴۹۹۰	۹۳۷۷۸	۸۲۸۳۱	۱۰۹۴۷	۸۲۸۳۱	۹۳۷۷۸	۷۸۲۳۲	۷۲۲۹۸	۵۹۳۴	۱۵۵۴۶	۱۰۵۳۳	۵۰۱۳
جیرفت	۹۰۴۶۵	۹۷۱۳۰	۱۸۷۵۹۵	۷۵۰۵۹	۷۹۸۲۶	۱۵۴۸۸۵	۶۵۱۴۸	۴۸۹۸۵	۱۶۱۶۳	۴۸۹۸۵	۶۵۱۴۸	۳۸۷۷۷	۳۲۹۳۹	۵۸۳۸	۲۶۳۷۱	۱۶۰۴۶	۱۰۳۲۵
رفسنجان	۱۴۳۱۰۲	۱۵۲۰۷۳	۲۹۵۱۷۵	۱۱۷۷۹۲	۱۲۵۶۹۶	۲۴۳۴۸۸	۱۰۶۷۹۰	۸۷۸۸۲	۱۸۹۰۸	۸۷۸۸۲	۱۰۶۷۹۰	۹۶۶۲۸	۸۱۸۳۷	۱۰۱۶۲	۱۴۷۹۱	۶۰۴۵	۴۱۱۷
زرنند	۶۰۰۱۰	۶۰۸۰۱	۱۲۰۸۱۱	۴۹۹۹۰	۵۰۵۵۴	۱۰۰۵۴۴	۳۹۱۶۸	۳۱۷۶۱	۷۴۰۷	۳۱۷۶۱	۳۹۱۶۸	۲۸۳۴۷	۲۴۷۹۷	۳۵۵۰	۱۰۸۲۱	۶۹۶۴	۳۸۵۷
سیرجان	۱۱۸۹۸۸	۱۲۶۸۲۴	۲۴۵۸۱۲	۹۹۱۱۳	۱۰۵۸۶۸	۲۰۴۹۸۱	۸۲۰۲۷	۶۹۸۹۳	۱۲۱۳۴	۶۹۸۹۳	۸۲۰۲۷	۶۶۷۳۷	۵۹۹۵۳	۶۷۸۴	۱۵۲۹۰	۹۹۴۰	۵۳۵۰
شهرابک	۴۹۹۵۴	۵۲۵۸۳	۱۰۲۵۳۷	۴۲۵۲۱	۴۴۷۰۱	۸۷۲۲۲	۳۸۲۰۲	۲۹۱۴۹	۹۰۵۳	۲۹۱۴۹	۳۸۲۰۲	۲۲۷۷۰	۱۹۸۵۷	۲۹۱۳	۱۵۴۳۲	۹۲۹۲	۶۱۴۰
کرمان	۳۳۰۵۴۲	۳۴۷۱۰۸	۶۷۷۶۵۰	۲۷۶۴۲۷	۲۹۰۹۲۷	۵۶۷۳۵۴	۲۲۷۹۹۰	۱۸۳۲۶۹	۴۴۷۲۱	۱۸۳۲۶۹	۲۲۷۹۹۰	۱۹۹۰۷۳	۱۶۶۵۹۶	۳۲۴۷۷	۲۸۹۱۷	۱۶۶۷۳	۱۲۲۴۴
گهنوج	۵۲۲۹۹	۵۲۹۰۸	۱۰۵۲۰۷	۴۲۰۴۰	۴۲۰۴۸	۸۴۰۸۸	۲۹۲۱۶	۲۵۹۷۱	۳۲۴۵	۲۵۹۷۱	۲۹۲۱۶	۲۴۴۹۴	۲۲۲۴۹	۲۲۴۵	۴۷۲۲	۳۷۲۲	۱۰۰۰
بردسیر	۴۳۷۴۵	۴۵۵۲۰	۸۹۲۶۵	۳۷۹۸۲	۳۷۹۸۲	۷۴۵۳۶	۳۲۰۰۹	۲۴۸۳۷	۷۱۷۲	۲۴۸۳۷	۳۲۰۰۹	۳۶۵۵۴	۲۰۹۲۱	۲۸۷۲	۱۱۰۸۸	۶۷۸۸	۴۳۰۰
راور	۱۹۵۹۱	۱۹۸۷۱	۳۹۴۶۲	۱۶۴۱۱	۱۶۴۸۰	۳۲۸۹۱	۱۵۴۱۰	۱۰۷۱۲	۴۶۹۸	۱۰۷۱۲	۱۵۴۱۰	۱۴۱۵۴	۹۹۶۳	۴۱۹۱	۱۲۵۶	۷۴۹	۵۰۷
عنبرآباد	۵۷۶۵۳	۵۷۳۱۱	۱۱۴۹۶۴	۴۶۶۳۸	۴۵۸۵۲	۹۲۴۹۰	۳۶۹۴۲	۲۸۷۹۹	۸۱۴۳	۲۸۷۹۹	۳۶۹۴۲	۲۰۳۸۴	۱۸۳۶۰	۲۰۲۴	۱۶۵۵۸	۱۰۴۳۹	۶۱۱۹
منوجان	۳۱۸۵۵	۳۱۹۹۰	۶۳۸۴۵	۲۵۷۵۰	۲۵۷۸۲	۵۱۵۳۲	۲۵۷۵۰	۱۳۸۹۰	۱۳۰۹	۱۳۸۹۰	۲۵۷۵۰	۱۱۵۵۱	۱۰۷۸۶	۷۶۵	۳۶۴۸	۳۱۰۴	۵۴۴
کوهبندان	۱۲۳۴۱	۱۲۵۳۸	۲۴۸۷۹	۱۰۳۴۹	۱۰۳۴۹	۲۰۶۷۷	۶۹۱۶	۵۶۱۹	۱۲۹۷	۵۶۱۹	۶۹۱۶	۵۳۷۳	۴۶۵۹	۷۱۴	۱۵۴۳	۹۶۰	۵۸۳
رودبار جنوب	۴۳۸۴۴	۴۳۷۵۰	۸۷۵۹۴	۳۳۱۵۶	۳۲۵۸۱	۶۵۷۳۷	۲۰۳۱۲	۱۸۷۴۲	۱۵۷۰	۱۸۷۴۲	۲۰۳۱۲	۱۸۸۲۵	۱۷۴۹۱	۱۳۳۴	۱۴۸۷	۱۲۵۱	۲۳۶
قلعه گنج	۳۵۳۰۵	۳۴۹۸۷	۷۰۲۹۲	۲۷۲۶۵	۲۷۲۶۵	۵۴۹۴۳	۲۷۲۶۵	۱۶۱۳۵	۲۴۸۰	۱۶۱۳۵	۲۷۲۶۵	۱۸۶۱۵	۹۵۱۶	۶۳۰	۸۴۶۹	۶۶۱۹	۱۸۵۰
کل استان	۱۲۹۸۵۴۶	۱۳۵۳۸۶۷	۲۶۵۲۴۱۳	۱۰۶۹۴۴۰	۱۱۱۴۳۵۰	۲۱۸۳۷۹۰	۸۷۵۹۶۶	۷۱۵۴۵۹	۱۶۰۵۰۷	۷۱۵۴۵۹	۸۷۵۹۶۶	۶۹۱۶۰۱	۵۹۸۸۴۵	۹۲۷۵۶	۱۸۴۳۶۵	۱۱۶۶۱۴	۶۷۷۵۱

ماخذ : سرشماری نفوس ومسکن ۱۳۸۵ - مرکز آمار ایران

نمودار مقایسه نرخ بیکاری شهرستانهای استان کرمان در سال ۸۵



جمعیت جوان استان کرمان به تفکیک جنسیت - سال ۸۵

۲۵-۲۹ ساله			۱۵-۲۴ ساله			استان
زن	مرد	کل	زن	مرد	کل	
۱۲۹۱۰۶	۱۳۴۸۳۰	۲۶۳۹۳۶	۳۴۵۷۷۵	۳۶۲۸۸۲	۷۰۸۶۵۷	

ماخذ: نتایج سرشماری نفوس و مسکن ۱۳۸۵ - مرکز آمار ایران

جمعیت جوان استان کرمان به تفکیک نوع سکونت - سال ۸۵

۲۵-۲۹ ساله						۱۵-۲۴ ساله						استان						
غیر ساکن			روستایی			شهری			غیر ساکن				روستایی			شهری		
زن	مرد	کل	زن	مرد	کل	زن	مرد	کل	زن	مرد	کل		زن	مرد	کل	زن	مرد	کل
۴۲۲	۴۵۱	۸۷۳	۵۲۰۱۷	۵۴۳۰۰	۱۰۶۳۱۷	۷۶۶۶۷	۸۰۰۷۹	۱۵۶۷۴۶	۱۳۴۸	۱۳۷۵	۲۷۲۳	۱۴۰۷۲۵	۱۴۷۳۰۲	۲۸۸۰۲۷	۲۰۳۷۰۲	۲۱۴۲۰۵	۴۱۷۹۰۷	

ماخذ: سرشماری نفوس و مسکن ۱۳۸۵ - مرکز آمار ایران

جدول جمعیت استان کرمان به تفکیک گروه های سنی ۵ ساله

گروه سنی	۰-۴ ساله	۵-۹ ساله	۱۰-۱۴ ساله	۱۵-۱۹ ساله	۲۰-۲۴ ساله	۲۵-۲۹ ساله	۳۰-۳۴ ساله	۳۵-۳۹ ساله	۴۰-۴۴ ساله	۴۵-۴۹ ساله	۵۰-۵۴ ساله
تعداد	۲۳۴۹۳۷	۲۳۳۵۸۳	۲۸۲۵۹۱	۳۵۳۱۰۵	۳۵۵۵۵۲	۲۶۳۹۳۶	۱۹۳۱۷۰	۱۶۱۳۳۸	۱۳۴۳۲۰	۱۱۷۶۲۱	۹۲۰۶۹

گروه سنی	۵۵-۵۹ ساله	۶۰-۶۴ ساله	۶۵-۶۹ ساله	۷۰-۷۴ ساله	۷۵-۷۹ ساله	۸۰-۸۴ ساله	۸۵-۸۹ ساله	۹۰-۹۴ ساله	۹۵-۹۹ ساله	۱۰۰ ساله و بیشتر	نامشخص
تعداد	۵۹۸۹۹	۴۵۰۹۵	۳۸۹۶۴	۳۷۸۱۹	۲۳۱۰۵	۱۶۹۹۳	۵۱۰۳	۱۶۲۱	۶۳۸	۵۶۰	۳۹۴

ماخذ: سرشماری نفوس ومسکن ۱۳۸۵ - مرکز آمار ایران

اطلاعات مربوط به آبادی های استان کرمان - بخش راه

نوع راه آبادی			استان
راه آبی	راه آهن	راه زمینی	
۰	۷۰	۳۰۲۳۶	تعداد

ماخذ: سرشماری نفوس ومسکن ۱۳۸۵ - مرکز آمار ایران

اطلاعات مربوط به آبادی های استان کرمان - بخش آموزشی ، فرهنگی و ورزشی

آموزشی ، فرهنگی و ورزشی								تعداد
مکان ورزشی	کتابخانه عمومی	دبیرستان دخترانه	دبیرستان پسرانه	مدرسه راهنمایی مختلط	مدرسه راهنمایی دخترانه	مدرسه راهنمایی پسرانه	دبستان	
۱۱۷۱۷	۱۱۷۸۰	۱۱۷۲۹	۱۱۷۵۰	۱۱۷۳۶	۱۱۴۹۶	۱۱۴۷۰	۹۷۴۳	تعداد

ماخذ: سرشماری نفوس ومسکن ۱۳۸۵ - مرکز آمار ایران

اطلاعات مربوط به آبادی های استان کرمان - بخش مذهبی

مذهبی				تعداد
اماکن مذهبی سایر ادیان	سایر اماکن مذهبی مسلمانان	امامزاده	مسجد	
۱۱۸۷۰	۱۱۴۸۷	۱۱۵۷۵	۱۰۱۹۹	

ماخذ: سرشماری نفوس ومسکن ۱۳۸۵ - مرکز آمار ایران

اطلاعات مربوط به آبادی های استان کرمان - بخش سیاسی و اداری

سیاسی و اداری			تعداد
شرکت تعاونی روستایی	مرکز خدمات جهاد کشاورزی	شورای اسلامی روستا	
۱۱۱۳۲	۱۱۷۶۶	۱۰۱۴۵	

ماخذ: سرشماری نفوس ومسکن ۱۳۸۵ - مرکز آمار ایران

اطلاعات مربوط به آبادی های استان کرمان - بخش برق، گاز و آب

برق، گاز و آب				تعداد
سیستم تصفیه آب	آب لوله کشی	گاز لوله کشی	برق	
۴۳۸۵	۹۳۷۲	۱۱۸۲۲	۷۵۸۵	

ماخذ: سرشماری نفوس ومسکن ۱۳۸۵ - مرکز آمار ایران

اطلاعات مربوط به آبادی های استان کرمان - بخش بهداشتی و درمانی

بهداشتی و درمانی													
تکنسین دامپزشکی	دامپزشک	بهورز	بهداشتیار	بهبار یا مامای روستایی	دندانپزشک تجربی یا دندانساز	دندانپزشک	پزشک	مرکز تسهیلات زایمانی	خانه بهداشت	داروخانه	مرکز بهداشتی درمانی	حمام عمومی	تعداد
۱۱۸۵۹	۱۱۷۸۷	۱۱۳۴۰	۱۱۶۱۸	۱۱۶۰۸	۱۱۸۶۲	۱۱۸۲۷	۱۱۶۸۰	۱۱۸۵۲	۱۱۰۶۳	۱۱۷۵۸	۱۱۶۱۵	۱۱۶۸۵	

ماخذ: سرشماری نفوس ومسکن ۱۳۸۵ - مرکز آمار ایران

اطلاعات مربوط به آبادی های استان کرمان - بخش مخابرات و ارتباطات

مخابرات و ارتباطات						تعداد
دسترسى به وسيله نقلیه عمومى	دسترسى به اينترنت	دفتر مخابرات	دفتر پست	صندوق پست	دسترسى به روزنامه و مجله	
۱۰۹۱۳	۱۱۸۱۰	۱۰۷۹۱	۱۱۷۶۳	۱۱۶۶۵	۱۱۸۱۳	

ماخذ: سرشماری نفوس ومسکن ۱۳۸۵- مرکز آمار ایران

اطلاعات مربوط به آبادی های استان کرمان - بخش بازرگانی و خدمات

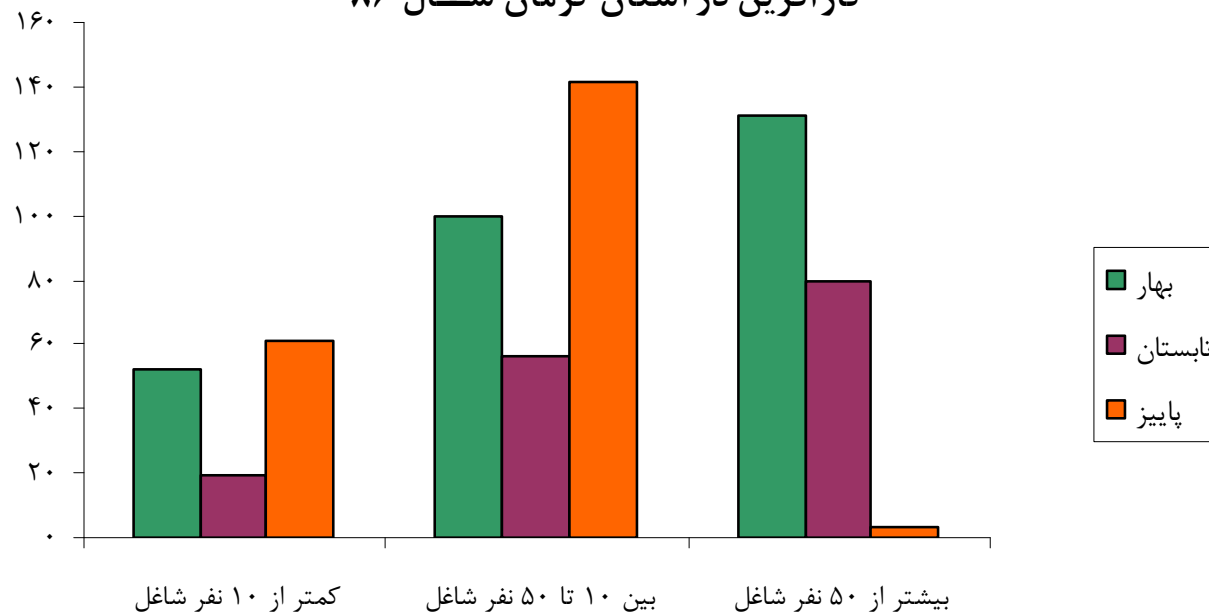
بازرگانی و خدمات							تعداد
تعمیر گاه ماشین آلات کشاورزی	بانک	قهوه خانه	گوشت فروشی	نانوایی	بقالی	فروشگاه تعاونی	
۱۱۷۸۳	۱۱۷۹۴	۱۱۸۳۶	۱۱۷۴۱	۱۱۴۹۷	۱۰۹۰۸	۱۱۵۳۷	

ماخذ : سرشماری نفوس ومسکن ۱۳۸۵ - مرکز آمار ایران

اشتغال ایجاد شده و تعهد شده توسط مجری طرح‌های کارآفرینی فعال بر حسب بعد کارگاه در فصلهای بهار، تابستان و پاییز استان کرمان سال ۸۶

دوره آماری							بعد کارگاه
پاییز		تابستان		بهار			
اشتغال	تعداد طرح	اشتغال	تعداد طرح	اشتغال	تعداد طرح		
۴۲۳	۹۹	۷۷۸	۴۹	۱۶۸	۴۰	تعداد اشتغال تعهد شده	کمتر از ۱۰ نفر شاغل
۲۶۰	۹۹	۱۵۰	۴۹	۸۷	۴۳	تعداد اشتغال ایجاد شده	
۶۱,۴۷		۱۹,۲۸		۵۲,۰		درصد تعهد اشتغال از نظر مجری	
۱۳۸	۱۵	۹۸	۷	۱۴	۳	تعداد اشتغال تعهد شده	بین ۱۰ تا ۵۰ نفر شاغل
۱۹۵	۱۵	۵۵	۷	۱۴	۴	تعداد اشتغال ایجاد شده	
۱۴۱,۳۰		۵۶,۱۲		۱۰۰,۰		درصد تعهد اشتغال از نظر مجری	
۱۴۱	۱	۵	۱	۱۴۷	۵	تعداد اشتغال تعهد شده	بیشتر از ۵۰ نفر شاغل
۵	۱	۴	۱	۱۹۲	۶	تعداد اشتغال ایجاد شده	
۳,۵۵		۸۰,۰۰		۱۳۱,۰		درصد تعهد اشتغال از نظر مجری	
۶۴	۱۴	۷۲	۸			تعداد اشتغال تعهد شده	طرح مشاهده نشده
۰	۱۴	۰	۸			تعداد اشتغال ایجاد شده	
۰		۰,۰۰				درصد تعهد اشتغال از نظر مجری	
۶۰۹	۱۲۹	۹۵۳	۶۵	۳۲۹	۴۸	تعداد اشتغال تعهد شده	کل
۴۶۳	۱۲۹	۲۰۹	۶۵	۲۹۳	۵۳	تعداد اشتغال ایجاد شده	
۷۶,۰۳		۲۱,۹۳		۸۹,۰		درصد تعهد اشتغال از نظر مجری	

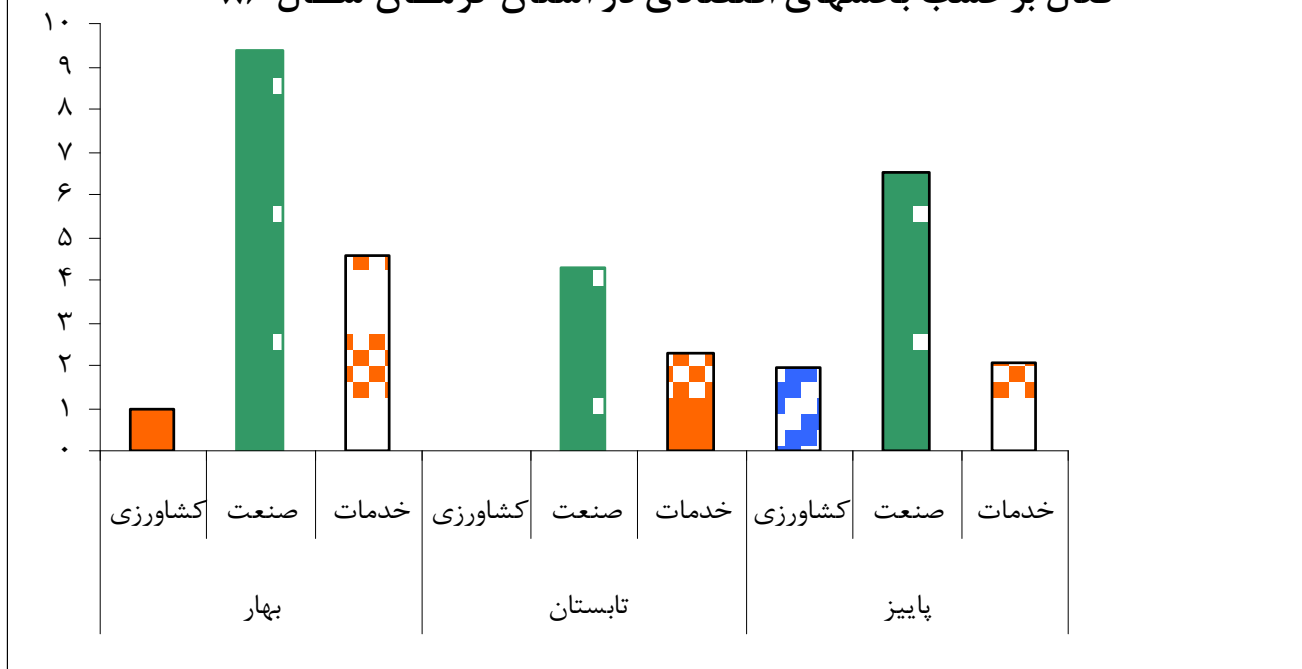
نمودار مقایسه درصد تحقق اشتغال بنگاههای زودبازده و
کارآفرین در استان کرمان سال ۸۶



میانگین خالص اشتغال و سرانه اعتباری مربوطه در طرحهای کار آفرینی فعال بر حسب بخش های اقتصادی و دوره آماری استان کرمان _ سال ۱۳۸۶

دوره آماری	بخش اقتصادی	تعداد طرح	مبلغ تسهیلات دریافتی تا کنون (میلیون ریال)	تعداد شاغلین قبل از دریافت تسهیلات	شاغلین فعلی	تعداد اشتغال ایجاد شده	میانگین اشتغال هر طرح	سرانه اعتباری اشتغال ایجاد شده (میلیون ریال)
بهار	کشاورزی	۷	۱۶۲۸,۵	۸	۱۵	۷	۱	۲۳۲,۶
	صنعت	۱۴	۴۳۲۲۰,۴	۳۸۱	۵۰۸	۱۳۱	۹,۴	۳۳۰
	خدمات	۳۵	۳۱۴۰۷	۵۲۸	۶۸۸	۱۶۰	۴,۶	۱۹۶,۳
	کل	۵۶	۷۶۲۵۵,۹	۹۱۷	۱۲۱۱	۲۹۸	۵,۳	۲۵۵,۹
تابستان	کشاورزی	۰	۰	۰	۰	۰	۰	۰
	صنعت	۳۷	۵۳۱۶۵	۷۹	۲۳۷	۱۵۸	۴,۲۷	۳۳۶,۴۹
	خدمات	۲۰	۳۶۱۰۹	۱۱۷	۱۶۳	۴۶	۲,۳۰	۷۸۴,۹۸
	کل	۵۷	۸۹۲۷۴	۱۹۶	۴۰۰	۲۰۴	۳,۵۸	۴۳۷,۶۲
پاییز	کشاورزی	۵۲	۲۶۹۱۹,۱۵	۴۱	۱۴۳	۱۰۲	۱,۹۶	۲۶۳,۹۱
	صنعت	۲۸	۴۵۳۷۸,۰۰	۹۵	۲۷۸	۱۸۳	۶,۵۴	۲۴۷,۹۷
	خدمات	۳۵	۳۵۹۰۴,۰۰	۱۲۵	۱۹۶	۷۱	۲,۰۳	۵۰۵,۶۹
	کل	۱۱۵	۱۰۸۲۰۱,۱۵	۲۶۱	۶۱۷	۳۵۶	۳,۱۰	۳۰۳,۹۴

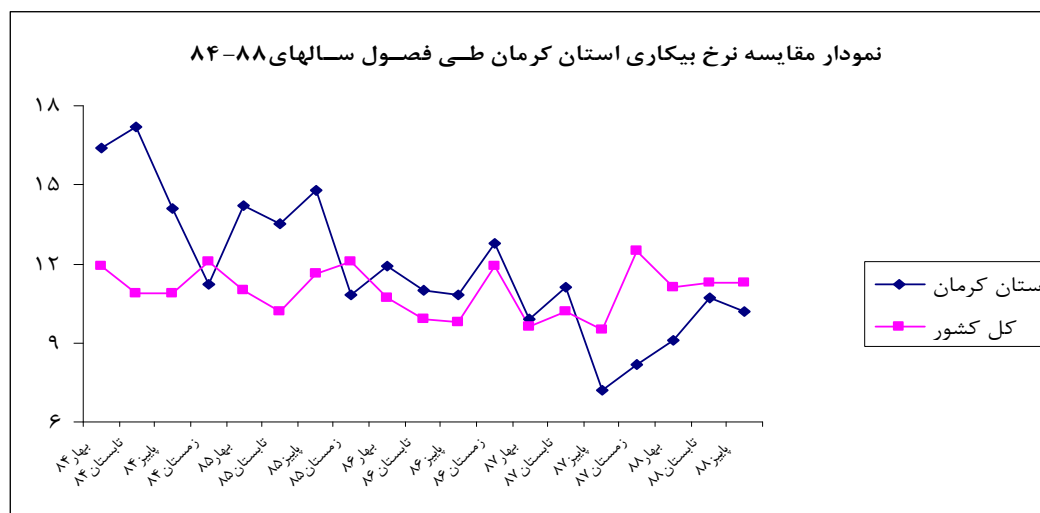
نمودار مقایسه میانگین اشتغال ایجاد شده در طرحهای کارآفرینی
فعال بر حسب بخشهای اقتصادی در استان کرمان سال ۸۶



نرخ بیکاری جمعیت ۱۰ ساله و بیشتر در استان کرمان طی سالهای ۱۳۸۴-۱۳۸۸

زمستان	پاییز	تابستان	بهار	نرخ بیکاری	
۱۲,۱	۱۰,۹	۱۰,۹	۱۱,۹	کل کشور	سال ۸۴
۱۱,۲	۱۴,۱۱	۱۷,۲	۱۶,۴	استان کرمان	
۱۲,۱	۱۱,۶	۱۰,۲	۱۱	کل کشور	سال ۸۵
۱۰,۸	۱۴,۸	۱۳,۵	۱۴,۲	استان کرمان	
۱۱,۹	۹,۸	۹,۹	۱۰,۷	کل کشور	سال ۸۶
۱۲,۸	۱۰,۸	۱۱,۰	۱۱,۹	استان کرمان	
۱۲,۵	۹,۵	۱۰,۲	۹,۶	کل کشور	سال ۸۷
۸,۲	۷,۲	۱۱,۱	۹,۹	استان کرمان	
-	۱۱,۳	۱۱,۳	۱۱,۱	کل کشور	سال ۸۸
-	۱۰,۲	۱۰,۷	۹,۱	استان کرمان	

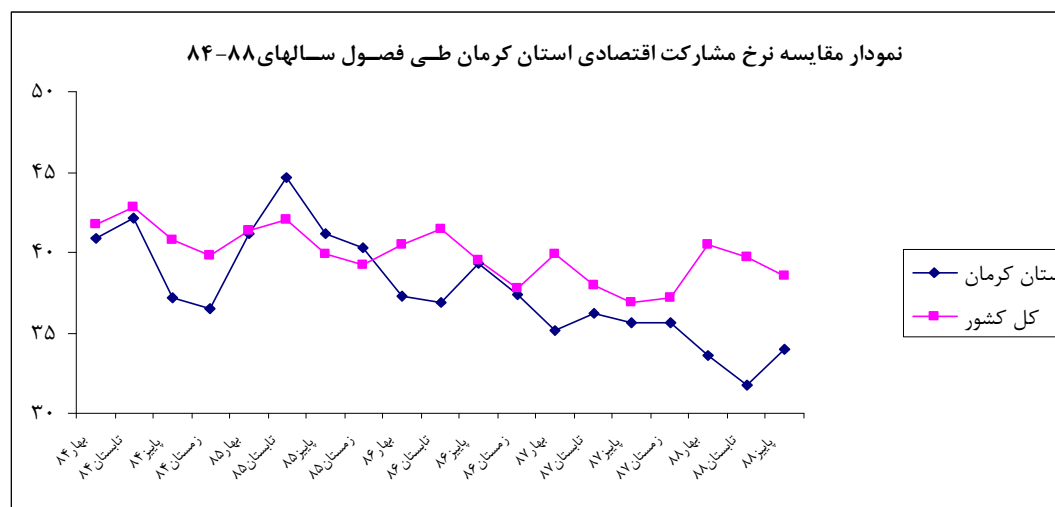
ماخذ: فصلنامه آمار نیروی کار سالهای ۱۳۸۴-۱۳۸۸ - مرکز آمار ایران



نرخ مشارکت اقتصادی جمعیت ۱۰ ساله و بیشتر در استان کرمان طی سالهای ۱۳۸۴-۱۳۸۸

زمستان	بایز	تابستان	بهار	نرخ مشارکت اقتصادی	
۳۹,۸	۴۰,۸	۴۲,۸	۴۱,۷	کل کشور	سال ۸۴
۳۶,۵	۳۷,۱۸	۴۲,۱	۴۰,۹	استان کرمان	
۳۹,۲	۳۹,۹	۴۲,۰	۴۱,۴	کل کشور	سال ۸۵
۴۰,۳	۴۱,۲	۴۴,۷	۴۱,۲	استان کرمان	
۳۷,۸	۳۹,۵	۴۱,۵	۴۰,۵	کل کشور	سال ۸۶
۳۷,۴	۳۹,۳	۳۶,۹	۳۷,۳	استان کرمان	
۳۷,۲	۳۶,۹	۳۸,۰	۳۹,۹	کل کشور	سال ۸۷
۳۵,۶	۳۵,۶	۳۶,۲	۳۵,۱	استان کرمان	
-	۳۸,۵	۳۹,۷	۴۰,۵	کل کشور	سال ۸۸
-	۳۴,۰	۳۱,۷	۳۳,۶	استان کرمان	

ماخذ: فصلنامه آمار نیروی کار سالهای ۱۳۸۸-۱۳۸۴ - مرکز آمار ایران



جمعیت ۱۰ ساله و بیشتر بر حسب وضع فعالیت اقتصادی به تفکیک جنس طی سالهای ۸۷-۸۴

غیرفعال			فعال									کل			کل کشور	سال
			بیکار			شاغل			جمع							
زن	مرد	مرد و زن	زن	مرد	مرد و زن	زن	مرد	مرد و زن	زن	مرد	مرد و زن	زن	مرد	مرد و زن	کل کشور	سال
۲۳۳۶۴۳۴۸	۱۰۱۰۵۳۱۱	۳۳۴۶۹۶۶۰	۸۱۹۰۹۸	۱۸۵۵۷۶۸	۲۶۷۴۸۶۶	۳۹۶۱۶۶۱	۱۶۶۵۶۹۱۸	۲۰۶۱۸۵۷۹	۴۷۸۰۷۵۹	۱۸۵۱۲۶۸۶	۲۳۲۹۳۴۴۶	۲۸۱۴۵۱۰۸	۲۸۶۱۷۹۹۸	۵۶۷۶۳۱۰۶	کل کشور	۸۴
۷۶۹۳۷۶	۳۸۵۴۲۴	۱۱۵۴۸۰۱	۴۹۷۲۳	۶۱۴۷۳	۱۱۱۱۹۶	۱۰۸۷۹۵	۵۲۱۴۳۰	۶۳۰۲۲۶	۱۵۸۵۱۸	۵۸۲۹۰۴	۷۴۱۴۲۳	۹۲۷۸۹۴	۹۶۸۳۲۹	۱۸۹۶۲۲۴	استان کرمان	
۲۴۰۷۳۳۸۰	۱۰۵۸۴۹۰۷	۳۴۶۵۸۲۸۷	۷۶۴۷۱۶	۱۸۷۷۹۳۱	۲۶۴۲۶۴۸	۳۹۶۹۶۰۶	۱۶۸۷۱۸۱۴	۲۰۸۴۱۴۲۰	۴۷۳۴۳۲۳	۱۸۷۴۹۷۴۵	۲۳۴۸۴۰۶۸	۲۸۸۰۷۷۰۳	۲۹۳۳۴۶۵۳	۵۸۱۴۲۳۵۶	کل کشور	۸۵
۷۴۳۳۸۶	۳۷۴۴۸۳	۱۱۱۷۸۷۰	۴۶۷۶۸	۶۰۵۲۲	۱۰۷۲۹۱	۱۴۵۶۹۶	۵۴۷۳۱۶	۶۹۳۰۱۲	۱۹۲۴۶۴	۶۰۷۸۳۹	۸۰۰۳۰۴	۹۳۵۸۵۱	۹۸۲۳۲۲	۱۹۱۸۱۷۴	استان کرمان	
۲۴۷۷۵۵۷۱	۱۰۹۰۰۳۵۲	۳۵۶۷۵۹۲۳	۷۲۲۱۱۹	۱۷۶۴۱۱۸	۲۴۸۶۲۳۸	۳۸۶۲۴۸۸	۱۷۲۲۹۹۸۸	۲۱۰۹۲۴۷۷	۴۵۸۴۶۰۸	۱۸۹۹۴۱۰۷	۲۳۵۷۸۷۱۵	۲۹۳۶۰۱۷۹	۲۹۸۹۴۴۵۹	۵۹۲۵۴۶۳۹	کل کشور	۸۶
۷۹۴۷۰۲	۳۹۹۷۰۴	۱۱۹۴۴۰۶	۳۰۳۰۷	۵۳۴۹۹	۸۳۸۰۶	۱۱۳۶۲۸	۵۲۵۱۲۵	۶۳۸۷۵۳	۱۴۳۹۳۵	۵۷۸۶۲۴	۷۲۲۵۶۰	۹۳۸۶۳۷	۹۷۸۳۲۹	۱۹۱۶۹۶۶	استان کرمان	
۲۵۸۲۶۹۱۹	۱۱۵۸۰۷۶۶	۳۷۴۰۷۶۸۶	۶۷۶۸۵۸	۱۷۱۵۳۲۱	۲۳۹۲۱۷۹	۳۳۸۱۳۴۴	۱۷۱۱۸۹۶۵	۲۰۵۰۰۳۱۰	۴۰۵۸۲۰۳	۱۸۸۳۴۲۸۶	۲۲۸۹۲۴۸۹	۲۹۸۸۵۱۲۲	۳۰۴۱۵۰۵۳	۶۰۳۰۰۱۷۶	کل کشور	۸۷
۷۹۰۷۸۱	۳۷۶۸۴۷	۱۱۶۷۶۲۹	۱۸۰۹۲	۴۰۸۰۱	۵۸۸۹۳	۸۴۵۲۶	۵۰۲۵۲۶	۵۸۷۰۵۲	۱۰۲۶۱۸	۵۴۳۳۲۷	۶۴۵۹۴۵	۸۹۳۴۰۰	۹۲۰۱۷۵	۱۸۱۳۵۷۵	استان کرمان	

ماخذ: نتایج طرح آمارگیری از نیروی کار سالهای ۸۴-۸۷، مرکز آمار ایران

شاخصهای عمده نیروی کار در جمعیت ۱۰ ساله و بیشتر به تفکیک جنس طی سالهای ۸۷-۸۴

سهم شاغلین با ساعت کار معمول بیش از ۴۹ ساعت در هفته			سهم جمعیت دارای اشتغال ناقص			نرخ بیکاری جوانان ۱۵-۲۴ ساله			نرخ بیکاری			نرخ مشارکت اقتصادی				
۱۷,۶	۵۳,۵	۴۶,۶	۴,۷	۸,۰	۷,۴	۳۲,۶	۲۰,۴	۲۳,۳	۱۷,۱	۱۰,۰	۱۱,۵	۱۷,۰	۶۴,۷	۴۱,۰	کل کشور	۸۴
۱۵,۹	۳۳,۸	۳۰,۷	۶,۶	۱۱,۳	۱۰,۵	۵۲,۶	۲۳,۰	۳۰,۲	۳۱,۴	۱۰,۵	۱۵,۰	۱۷,۱	۶۰,۲	۳۹,۱	استان کرمان	۸۴
۱۶,۵	۵۱,۹	۴۵,۲	۴,۱	۷,۷	۷,۰	۳۱,۸	۲۱,۰	۲۳,۵	۱۶,۲	۱۰,۰	۱۱,۳	۱۶,۴	۶۳,۹	۴۰,۴	کل کشور	۸۵
۱۱,۹	۳۰,۴	۲۶,۵	۷,۳	۱۲,۲	۱۱,۲	۴۶,۲	۲۰,۲	۲۷,۰	۲۴,۳	۱۰,۰	۱۳,۴	۲۰,۶	۶۱,۹	۴۱,۷	استان کرمان	۸۵
۱۷,۱	۵۲,۰	۴۵,۶	۳,۳	۷,۱	۶,۴	۳۰,۲	۲۰,۱	۲۲,۳	۱۵,۸	۹,۳	۱۰,۵	۱۵,۶	۶۳,۵	۳۹,۸	کل کشور	۸۶
۱۴,۰	۳۱,۶	۲۸,۴	۴,۲	۷,۶	۷,۰	۴۹,۱	۲۲,۲	۲۷,۳	۲۱,۱	۹,۲	۱۱,۶	۱۵,۳	۵۹,۱	۳۷,۷	استان کرمان	۸۶
۱۶,۱	۴۹,۴	۴۳,۹	۴,۲	۸,۶	۷,۹	۳۴,۰	۲۰,۲	۲۳,۰	۱۶,۷	۹,۱	۱۰,۴	۱۳,۶	۶۱,۹	۳۸,۰	کل کشور	۸۷
۶,۶	۳۳,۰	۲۹,۲	۵,۷	۶,۴	۶,۳	۴۰,۰	۲۲,۷	۲۵,۳	۱۷,۶	۷,۵	۹,۱	۱۱,۵	۵۹,۰	۳۵,۶	استان کرمان	۸۷

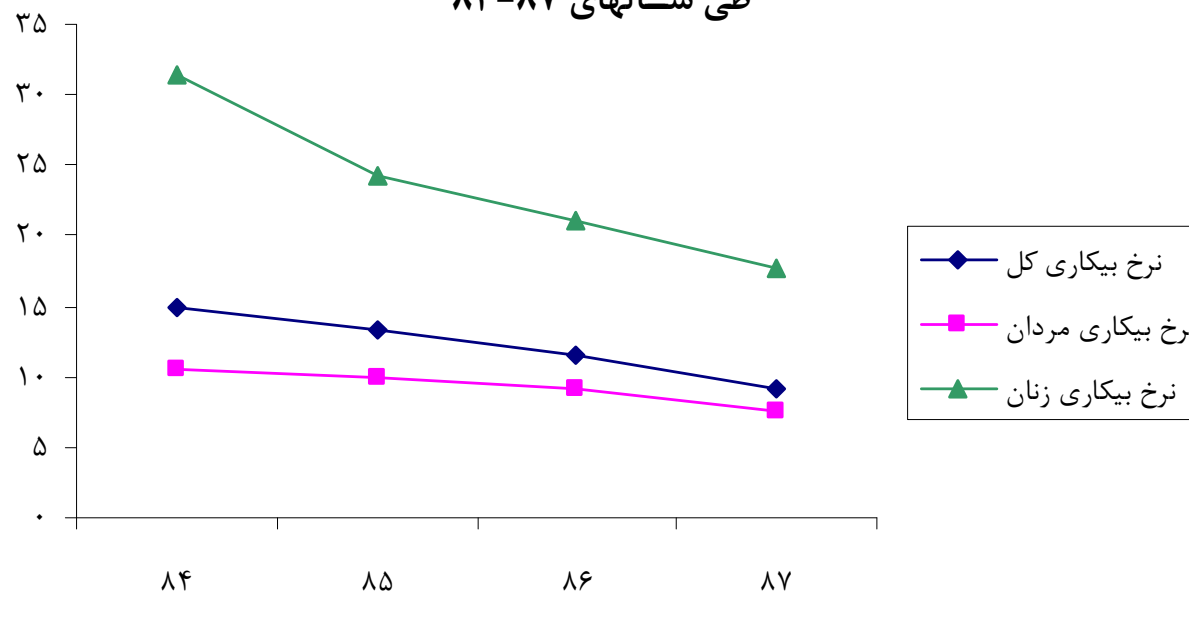
ماخذ: نتایج طرح آمارگیری از نیروی کار سالهای ۸۷-۸۴، مرکز آمار ایران

ادامه شاخصهای عمده نیروی کار در جمعیت ۱۰ ساله و بیشتر به تفکیک جنس طی سالهای ۸۷-۸۴

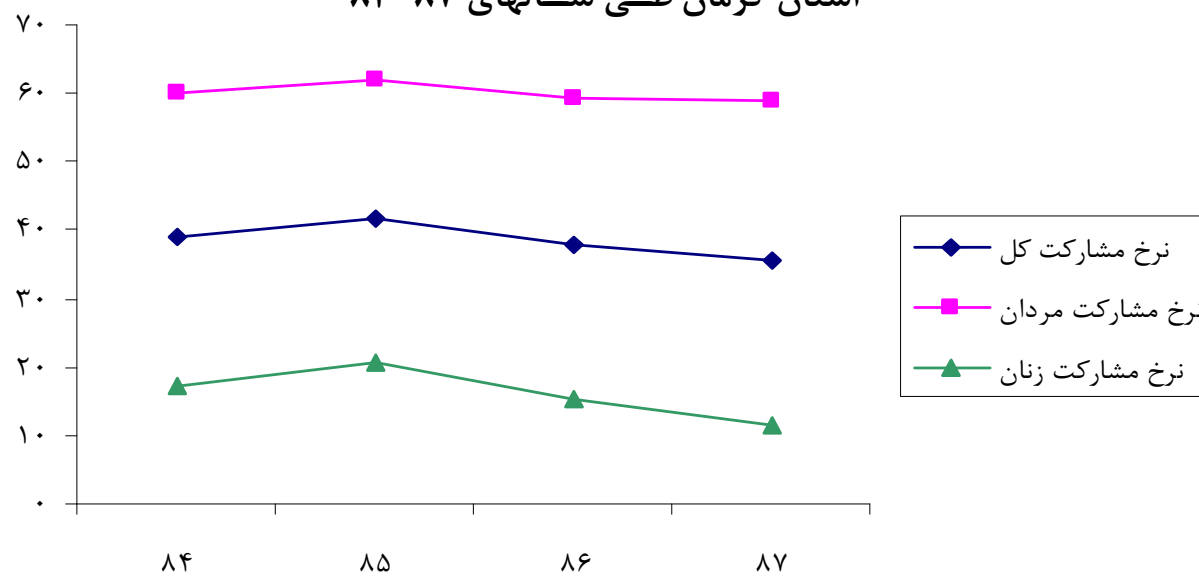
		سهم اشتغال در بخش															
		سهم اشتغال در بخش عمومی					سهم اشتغال در بخش خصوصی										
		کشاورزی			صنعت			خدمات				خصوصی					
زن	مرد	مرد و زن	زن	مرد	مرد و زن	زن	مرد	مرد و زن	زن	مرد	مرد و زن	زن	مرد	مرد و زن	زن	مرد	مرد و زن
کل کشور	۲۴.۷	۲۲.۶	۲۳.۶	۳۰.۳	۳۰.۸	۲۸.۳	۴۴.۹	۴۶.۵	۳۸.۰	۸۰.۳	۸۱.۲	۷۶.۴	۱۹.۱	۱۸.۳	۲۲.۸		
استان کرمان	۳۳.۰	۳۳.۷	۲۹.۵	۲۸.۲	۲۹.۰	۲۴.۲	۳۸.۹	۳۷.۳	۴۶.۳	۷۹.۸	۸۲.۳	۶۷.۹	۱۹.۶	۱۷.۳	۳۰.۶		
کل کشور	۲۳.۲	۲۱.۳	۲۱.۷	۳۰.۹	۳۱.۷	۳۱.۷	۴۵.۱	۴۷.۰	۳۷.۳	۸۰.۹	۸۱.۹	۷۶.۸	۱۸.۵	۱۷.۶	۲۲.۳		
استان کرمان	۳۴.۸	۳۳.۹	۳۷.۸	۲۸.۷	۲۹.۵	۲۶.۰	۳۶.۵	۳۶.۶	۳۶.۲	۸۱.۶	۸۲.۵	۷۸.۵	۱۷.۸	۱۷.۰	۲۰.۷		
کل کشور	۲۲.۸	۲۰.۵	۲۳.۱	۳۲.۰	۳۲.۷	۲۹.۱	۴۵.۱	۴۶.۸	۳۷.۸	۸۱.۰	۸۲.۰	۷۶.۹	۱۸.۵	۱۷.۶	۲۲.۳		
استان کرمان	۳۲.۲	۳۲.۶	۳۰.۴	۲۸.۱	۲۹.۱	۲۳.۴	۳۹.۷	۳۸.۳	۴۶.۲	۷۹.۶	۸۱.۵	۷۰.۶	۲۰.۰	۱۷.۹	۲۹.۳		
کل کشور	۲۱.۲	۱۹.۳	۲۰.۶	۳۲.۲	۳۳.۲	۲۷.۳	۴۶.۵	۴۷.۴	۴۱.۹	۸۱.۷	۸۲.۹	۷۵.۵	۱۸.۳	۱۷.۱	۲۴.۵		
استان کرمان	۳۳.۱	۳۳.۲	۳۲.۹	۲۷.۸	۲۸.۸	۲۱.۸	۳۹.۱	۳۸.۰	۴۵.۳	۸۲.۸	۸۵.۲	۶۸.۵	۱۷.۲	۱۴.۸	۳۱.۵		

ماخذ: نتایج طرح آمارگیری از نیروی کار سالهای ۸۷-۸۴، مرکز آمار ایران

نمودار مقایسه نرخ بیکاری کل، مردان و زنان در استان کرمان
طی سالهای ۸۴-۸۷



نمودار مقایسه نرخ مشارکت اقتصادی کل، مردان و زنان در
استان کرمان طی سالهای ۸۴-۸۷



توزیع جویندگان کار ، فرصتهای شغلی و بکارگماردگان استان کرمان طی سالهای ۸۴-۸۷

سال ۸۷	سال ۸۶	سال ۸۵	سال ۸۴		
۴۲۶۵۰	۴۳۴۴۶	۲۰۸۹۳	۱۹۳۰۴	تعداد	جویندگان کار
-۱,۸	۱۰۷,۹	۸,۲	-	درصد تغییر نسبت به سال قبل	
۲۳۳۹۵	۱۷۱۳۱	۷۶۶۲	۲۴۱۰	تعداد	فرصتهای شغلی
۳۶,۶	۱۲۳,۶	۲۱۷,۹	-	درصد تغییر نسبت به سال قبل	
۱۵۰۴۸	۱۲۳۲۸	۴۵۲۰	۱۳۲۷	تعداد	بکارگماردگان
۲۲,۱	۱۷۲,۷	۲۴۰,۶	-	درصد تغییر نسبت به سال قبل	

ماخذ: سیمای بازار کار سالهای ۸۴-۸۷، مرکز آمار و اطلاعات بازار کار

