



جمهوری اسلامی ایران

وزارت کار و امور اجتماعی

معاونت سرمایه انسانی و توسعه اشتغال

استان هرمزگان در یک نگاه

مرکز آمار و اطلاعات بازار کار

فروردین ۱۳۸۹

مقدمه:

نقش آمار و اطلاعات صحیح و بهنگام بعنوان پیش نیاز کلیه تصمیم‌گیریها و برنامه‌ریزیها برکسی پوشیده نیست. ارائه آمارهای مورد نیاز در سطح کل کشور و استانی نمایی کلی از وضعیت موجود برای برنامه‌ریزیها و تلاش برای توسعه و آینده بهتر در اختیار مدیران و مسوولین قرار می‌دهد.

گزارش استان هرمزگان در یک نگاه، حاوی مجموعه‌ای از آخرین اطلاعات آماری استان در زمینه‌های جمعیتی، جمعیت فعال، شاغل، بیکار، شاخصهای عمده نیروی کار، اطلاعات حاصل از نمونه‌گیری بنگاههای زودبازده و کاریابیهای غیردولتی و مراکز خدمات اشتغال می‌باشد و جهت تصمیم‌گیریها و برنامه‌ریزیهای استانی تهیه شده است.

بر اساس اطلاعات بدست آمده از آخرین سرشماری عمومی نفوس و مسکن (سال ۸۵) جمعیت استان هرمزگان ۱۴۰۳۶۷۴ نفر می‌باشد. ۴۷،۲۳ درصد از جمعیت مذکور در مناطق شهری و ۵۲،۷۶ درصد در مناطق روستایی سکونت دارند. پر جمعیت‌ترین شهرستانهای استان بعد از بندرعباس که مرکز استان می‌باشد شهرستان میناب می‌باشد. همچنین بر اساس نتایج حاصل از سرشماری عمومی نفوس و مسکن سال ۸۵ شهرستان جاسک دارای بیشترین نرخ بیکاری و شهرستان ابوموسی دارای کمترین نرخ بیکاری می‌باشد.

شاخصهای عمده نیروی کار که بر اساس اطلاعات حاصل از طرح آمارگیری نیروی کار (از سال ۱۳۸۴ تا کنون) بدست آمده است، نشان دهنده این واقعیت است که کمترین نرخ بیکاری استان مربوط به سال ۱۳۸۷ و بیشترین نرخ بیکاری مربوط به سال ۱۳۸۴ بوده است. همچنین کمترین نرخ فعالیت استان مربوط به سال ۱۳۸۷ و بیشترین نرخ فعالیت استان مربوط به سال ۱۳۸۶ بوده است.

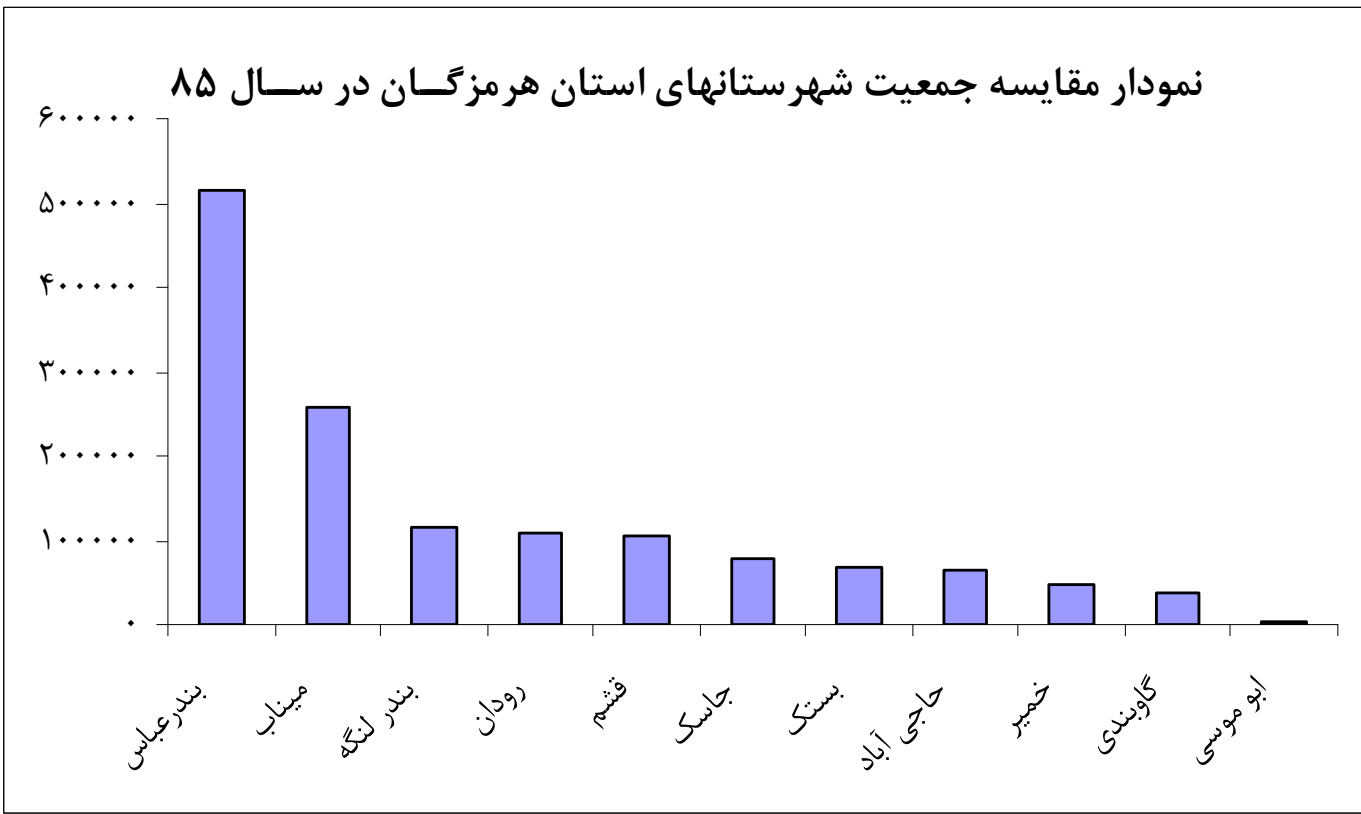
همچنین اطلاعات بدست آمده از کاریابیهای غیر دولتی و مراکز خدمات اشتغال استان نشان می‌دهد که نسبت بکارگماردگان به جویندگان کار در سال ۱۳۸۷ بیشترین مقدار را داشته و ۴۷،۲ درصد از جویندگان کار بکار گمارده شده‌اند.

جمعیت استان هرمزگان به تفکیک شهرستان و جنس در کل استان ونقاط شهری و روستایی و غیر ساکن

غیر ساکن			روستایی			شهری			جمع			نام شهرستان	نام استان
زن	مرد	جمع	زن	مرد	جمع	زن	مرد	جمع	زن	مرد	جمع		
۷۴۴	۱۰۰۰	۱۷۴۴	۳۶۴۰۵۴	۳۷۶۵۵۱	۷۴۰۶۰۵	۳۱۳۶۷۸	۳۴۷۶۴۷	۶۶۱۳۲۵	۶۷۸۴۷۶	۷۲۵۱۹۸	۱۴۰۳۶۷۴		هرمزگان
۰	۰	۰	۷۲	۷۰۹	۷۸۱	۷۸۴	۲۲۶۸	۳۰۵۲	۸۵۶	۲۹۷۷	۳۸۳۳		ابو موسی
۱۵	۲۳	۳۸	۲۶۲۴۳	۲۶۶۰۲	۵۲۸۴۵	۷۲۴۱	۷۶۸۱	۱۴۹۲۲	۳۳۴۹۹	۳۴۳۰۶	۶۷۸۰۵		بستک
۸۸	۲۹۰	۳۷۸	۶۲۵۳۰	۶۹۳۹۲	۱۳۱۹۲۲	۱۸۰۹۴۵	۲۰۲۳۳۲	۳۸۳۲۷۷	۲۴۳۵۶۳	۲۷۲۰۱۴	۵۱۵۵۷۷		بندرعباس
۲۱	۱۶	۳۷	۲۴۵۶۹	۲۶۱۴۹	۵۰۷۱۸	۲۹۵۶۵	۳۵۷۶۶	۶۵۳۳۱	۵۴۱۵۵	۶۱۹۳۱	۱۱۶۰۸۶		بندر لنگه
۰	۰	۰	۳۲۴۶۶	۳۴۰۹۳	۶۶۵۵۹	۵۶۲۸	۶۵۰۶	۱۲۱۳۴	۳۸۰۹۴	۴۰۵۹۹	۷۸۶۹۳		جاسک
۴۲۴	۴۹۸	۹۲۲	۲۰۶۷۴	۲۰۲۷۱	۴۰۹۴۵	۱۱۴۹۹	۱۱۵۳۱	۲۳۰۳۰	۳۲۵۹۷	۳۲۳۰۰	۶۴۸۹۷		حاجی آباد
۰	۰	۰	۱۸۰۵۸	۱۸۶۱۷	۳۶۶۷۵	۵۵۰۹	۶۰۵۷	۱۱۵۶۶	۲۳۵۶۷	۲۴۶۷۴	۴۸۲۴۱		خمیر
۱۳۱	۱۱۴	۲۴۵	۳۶۷۹۳	۳۶۶۳۹	۷۳۴۳۲	۱۶۸۱۸	۱۶۷۸۵	۳۳۶۰۳	۵۳۷۴۲	۵۳۵۳۸	۱۰۷۲۸۰		رودان
۱۲	۳۱	۴۳	۲۹۷۷۲	۳۲۰۰۲	۶۱۷۷۴	۲۰۷۹۷	۲۲۷۲۱	۴۳۵۱۸	۵۰۵۸۱	۵۴۷۵۴	۱۰۵۳۳۵		قشم
۰	۲	۲	۱۳۳۵۶	۱۴۰۳۵	۲۷۳۹۱	۵۲۵۴	۵۴۴۹	۱۰۷۰۳	۱۸۶۱۰	۱۹۴۸۶	۳۸۰۹۶		گاوبندی
۵۳	۲۶	۷۹	۹۹۵۲۱	۹۸۰۴۲	۱۹۷۵۶۳	۲۹۶۳۸	۳۰۵۵۱	۶۰۱۸۹	۱۲۹۲۱۲	۱۲۸۶۱۹	۲۵۷۸۳۱		میناب

ماخذ: سرشماری عمومی نفوس و مسکن سال ۱۳۸۵ ، مرکز آمار ایران

نمودار مقایسه جمعیت شهرستانهای استان هرمزگان در سال ۸۵

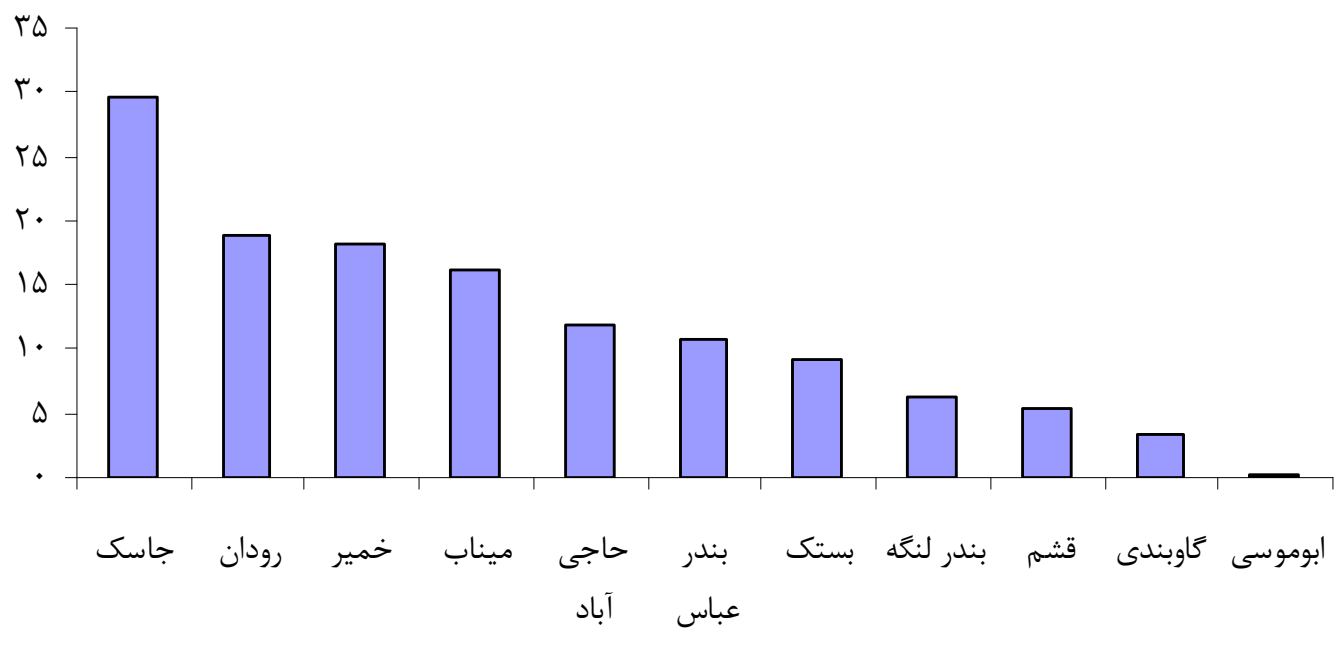


جمعیت ۱۰ ساله و بیشتر بر حسب جنس و وضع فعالیت استان هرمزگان و شهرستانهای آن

نرخ بیکاری			جمعیت بیکار			جمعیت شاغل			جمعیت فعال			جمعیت ۱۰ سال و بیشتر			جمعیت کل			شهرستان
زن	مرد	مردوزن	زن	مرد	مردوزن	زن	مرد	مردوزن	زن	مرد	مردوزن	زن	مرد	مردوزن	جمع	مرد	زن	
۰,۰	۰,۲	۰,۲	۰	۴	۴	۷۷	۲۵۰۹	۲۵۸۶	۷۷	۲۵۱۳	۲۵۹۰	۶۶۳	۲۷۷۶	۳۴۳۹	۳۸۳۳	۲۹۷۷	۸۵۶	ابوموسی
۱۸,۵	۹,۴	۱۰,۷	۴۷۳۴	۱۳۹۰۶	۱۸۶۴۰	۲۰۷۹۲	۱۳۴۳۷۲	۱۵۵۱۶۴	۲۵۵۲۶	۱۴۸۲۷۸	۱۷۳۸۰۴	۱۹۸۶۲۰	۲۲۴۸۲۷	۴۲۳۴۴۷	۵۱۵۵۷۷	۲۷۲۰۱۳	۲۴۳۵۶۴	بندر عباس
۱۱,۴	۵,۷	۶,۲	۳۷۱	۱۹۱۹	۲۲۹۰	۲۸۸۳	۳۱۹۹۰	۳۴۸۷۳	۳۲۵۴	۳۳۹۰۹	۳۷۱۶۳	۴۳۰۰۷	۵۰۱۷۷	۹۳۱۸۴	۱۱۶۰۸۶	۶۱۹۳۱	۵۴۱۵۵	بندر لنگه
۵,۸	۵,۳	۵,۳	۱۴۰	۱۴۶۰	۱۶۰۰	۲۲۷۷	۲۶۲۰۰	۲۸۴۷۷	۲۴۱۷	۲۷۶۶۰	۳۰۰۷۷	۳۹۶۳۹	۴۳۳۲۷	۸۲۹۶۶	۱۰۵۳۳۵	۵۴۷۵۳	۵۰۵۸۲	قشم
۱۶,۳	۱۶,۰	۱۶,۱	۱۵۷۱	۹۲۰۱	۱۰۷۷۲	۸۰۶۲	۴۸۲۳۱	۵۶۲۹۳	۹۶۳۳	۵۷۴۳۲	۶۷۰۶۵	۱۰۲۶۷۲	۱۰۱۰۸۳	۲۰۳۷۵۵	۲۵۷۸۳۱	۱۲۸۶۱۸	۱۲۹۲۱۳	میناب
۳۸,۹	۲۸,۸	۲۹,۶	۶۱۹	۵۰۲۸	۵۶۴۷	۹۷۱	۱۲۴۵۰	۱۳۴۲۱	۱۵۹۰	۱۷۴۷۸	۱۹۰۶۸	۲۸۴۲۶	۳۰۴۳۸	۵۸۸۶۴	۷۸۶۹۳	۴۰۵۹۹	۳۸۰۹۴	جاسک
۳۸,۷	۱۴,۶	۱۸,۹	۱۹۴۲	۳۳۷۳	۵۳۱۵	۳۰۷۳	۱۹۶۷۲	۲۲۷۴۵	۵۰۱۵	۲۳۰۴۵	۲۸۰۶۰	۴۳۳۳۹	۴۳۰۸۴	۸۶۴۲۳	۱۰۷۲۸۰	۵۳۵۳۸	۵۳۷۴۲	رودان
۱۲,۴	۱۱,۶	۱۱,۸	۴۴۸	۱۹۵۷	۲۴۰۵	۳۱۵۴	۱۴۸۹۰	۱۸۰۴۴	۳۶۰۲	۱۶۸۴۷	۲۰۴۴۹	۲۷۰۵۶	۲۶۴۹۱	۵۳۵۴۷	۶۴۸۹۷	۳۲۳۰۰	۳۲۵۹۷	حاجی آباد
۱۱,۷	۱۸,۷	۱۸,۱	۱۳۰	۲۲۲۰	۲۳۵۰	۹۸۱	۹۶۲۴	۱۰۶۰۵	۱۱۱۱	۱۱۸۴۴	۱۲۹۵۵	۱۸۶۲۲	۱۹۵۱۶	۳۸۱۳۸	۴۸۲۴۱	۲۴۶۷۴	۲۳۵۶۷	خمیر
۱۲,۸	۸,۸	۹,۲	۱۹۴	۱۳۳۶	۱۵۳۰	۱۳۲۶	۱۳۸۴۷	۱۵۱۷۳	۱۵۲۰	۱۵۱۸۳	۱۶۷۰۳	۲۶۵۶۹	۲۶۹۷۹	۵۳۵۴۸	۶۷۸۰۵	۳۴۲۰۷	۳۳۴۹۸	بستک
۲,۱	۳,۵	۳,۴	۱۹	۳۴۵	۳۶۴	۸۶۷	۹۴۴۱	۱۰۳۰۸	۸۸۶	۹۷۸۶	۱۰۶۷۲	۱۴۹۲۰	۱۵۶۴۳	۳۰۵۶۳	۳۸۰۹۶	۱۹۴۸۶	۱۸۶۱۰	گاوبندی
۱۸,۶	۱۱,۲	۱۲,۲	۱۰۱۶۸	۴۰۷۴۹	۵۰۹۱۷	۴۴۴۶۳	۳۲۳۲۲۶	۳۶۷۶۸۹	۵۴۶۳۱	۳۶۳۹۷۵	۴۱۸۶۰۶	۵۴۳۵۳۳	۵۸۴۳۴۱	۱۱۲۷۸۷۴	۱۴۰۳۶۷۴	۷۲۵۱۹۶	۶۷۸۴۷۸	کل استان

ماخذ: سرشماری عمومی نفوس و مسکن سال ۱۳۸۵، مرکز آمار ایران

نمودار مقایسه نرخ بیکاری شهرستانهای استان هرمزگان در سال ۸۵



جمعیت جوان استان هرمزگان به تفکیک جنسیت - سال ۸۵

۲۹-۲۵ ساله			۲۴-۱۵ ساله			استان
زن	مرد	کل	زن	مرد	کل	
۶۹۵۱۰	۷۳۷۳۰	۱۴۳۲۴۰	۱۷۸۴۰۷	۱۹۲۳۸۱	۳۷۰۷۸۸	هرمزگان

ماخذ: نتایج سرشماری نفوس و مسکن - ۱۳۸۵ مرکز آمار ایران

جمعیت جوان استان هرمزگان به تفکیک نوع سکونت - سال ۸۵

۲۹-۲۵ ساله						۲۴-۱۵ ساله						استان						
غیر ساکن			روستایی			شهری			غیر ساکن				روستایی			شهری		
زن	مرد	کل	زن	مرد	کل	زن	مرد	کل	زن	مرد	کل	زن	مرد	کل	زن	مرد	کل	
۶۴	۱۰۳	۱۶۷	۳۲۹۲۳	۳۳۷۶۱	۶۶۶۸۴	۳۶۵۲۳	۳۹۸۶۶	۷۶۳۸۹	۱۴۹	۲۲۵	۳۷۴	۹۲۵۷۹	۹۷۲۲۸	۱۸۹۸۰۷	۸۵۶۷۹	۹۴۹۲۸	۱۸۰۶۰۷	هرمزگان

ماخذ: سرشماری نفوس و مسکن - ۱۳۸۵ مرکز آمار ایران

جدول جمعیت استان هرمزگان به تفکیک گروه های سنی ۵ ساله

گروه سنی	ساله ۰-۴	ساله ۵-۹	ساله ۱۰-۱۴	ساله ۱۵-۱۹	ساله ۲۰-۲۴	ساله ۲۵-۲۹	ساله ۳۰-۳۴	ساله ۳۵-۳۹	ساله ۴۰-۴۴	ساله ۴۵-۴۹	ساله ۵۰-۵۴
تعداد	۱۳۹۸۵۴	۱۳۵۸۶۲	۱۵۸۳۵۹	۱۸۶۲۹۵	۱۸۴۴۹۳	۱۴۳۲۴۰	۱۰۴۶۵۷	۸۳۳۵۵	۶۴۹۷۲	۵۸۱۴۲	۴۱۷۵۶

گروه سنی	ساله ۵۵-۵۹	ساله ۶۰-۶۴	ساله ۶۵-۶۹	ساله ۷۰-۷۴	ساله ۷۵-۷۹	ساله ۸۰-۸۴	ساله ۸۵-۸۹	ساله ۹۰-۹۴	ساله ۹۵-۹۹	۱۰۰ ساله و بیشتر	نامشخص
تعداد	۲۸۵۶۳	۱۶۷۲۵	۱۴۸۷۹	۱۸۱۰۱	۱۲۸۷۴	۶۹۹۳	۲۲۴۳	۸۸۲	۴۵۳	۶۴۶	۳۳۰

ماخذ: سرشماری نفوس ومسکن ۱۳۸۵ - مرکز آمار ایران

اطلاعات مربوط به آبادی های استان هرمزگان - بخش راه

نوع راه آبادی			استان
راه آبی	راه آهن	راه زمینی	
۲۲۸	۵	۵۲۳۷	تعداد

ماخذ: سرشماری نفوس ومسکن - ۱۳۸۵ مرکز آمار ایران

اطلاعات مربوط به آبادی های استان هرمزگان - بخش آموزشی، فرهنگی و ورزشی

آموزشی، فرهنگی و ورزشی								تعداد
مکان ورزشی	کتابخانه عمومی	دیپستان دخترانه	دیپستان پسرانه	مدرسه راهنمایی مختلط	مدرسه راهنمایی دخترانه	مدرسه راهنمایی پسرانه	دیستان	
۳۵۱۵	۳۵۸۳	۳۵۵۹	۳۵۵۳	۳۵۴۵	۳۴۳۴	۳۴۱۲	۲۳۷۲	تعداد

ماخذ: سرشماری نفوس ومسکن - ۱۳۸۵ - مرکز آمار ایران

اطلاعات مربوط به آبادی های استان هرمزگان – بخش مذهبی

مذهبی				تعداد
اماکن مذهبی سایر ادیان	سایر اماکن مذهبی مسلمانان	امامزاده	مسجد	
۳۶۷۸	۳۳۸۴	۳۲۲۹	۲۴۶۴	

ماخذ: سرشماری نفوس ومسکن - ۱۳۸۵ مرکز آمار ایران

اطلاعات مربوط به آبادی های استان هرمزگان – بخش سیاسی و اداری

سیاسی و اداری			تعداد
شرکت تعاونی روستایی	مرکز خدمات جهاد کشاورزی	شورای اسلامی روستا	
۳۳۰۵	۳۶۶۷	۲۶۱۰	

ماخذ: سرشماری نفوس ومسکن ۱۳۸۵ - مرکز آمار ایران

اطلاعات مربوط به آبادی های استان هرمزگان - بخش برق، گاز و آب

برق، گاز و آب				تعداد
سیستم تصفیه آب	آب لوله کشی	گاز لوله کشی	برق	
۲۰۶۳	۲۵۴۲	۳۶۸۳	۲۱۹۱	

ماخذ: سرشماری نفوس و مسکن - ۱۳۸۵ مرکز آمار ایران

اطلاعات مربوط به آبادی های استان هرمزگان - بخش بهداشتی و درمانی

بهداشتی و درمانی												تعداد	
تکنسین دامپزشکی	دامپزشک	بهورز	بهداشتیار	بیمار یا مامای روستایی	دندانپزشک تجربی یا دندانساز	دندانپزشک	پزشک	مرکز تسهیلات زایمانی	خانه بهداشت	داروخانه	مرکز بهداشتی درمانی		حمام عمومی
۳۶۷۶	۳۶۵۴	۳۲۵۵	۳۴۶۴	۳۴۹۵	۳۶۸۱	۳۶۷۱	۳۵۷۰	۳۶۵۹	۳۱۹۵	۳۶۰۱	۳۵۵۷	۳۶۵۷	

ماخذ: سرشماری نفوس و مسکن - ۱۳۸۵ مرکز آمار ایران

اطلاعات مربوط به آبادی های استان هرمزگان - بخش مخابرات و ارتباطات

مخابرات و ارتباطات						تعداد
دسترسی به روزنامه و مجله	دسترسی به وسیله نقلیه عمومی	دسترسی عمومی به اینترنت	دفتر مخابرات	دفتر پست	صندوق پست	
۳۶۲۴	۳۱۸۸	۳۶۱۷	۲۹۴۸	۳۶۲۱	۳۵۸۰	

ماخذ : سرشماری نفوس ومسکن - ۱۳۸۵ مرکز آمار ایران

اطلاعات مربوط به آبادی های استان هرمزگان - بخش بازرگانی و خدمات

بازرگانی و خدمات							تعداد
تعمیرگاه ماشین آلات کشاورزی	بانک	قهوه خانه	گوشت فروشی	نانوایی	بقالی	فروشگاه تعاونی	
۳۶۴۸	۳۵۹۹	۳۶۶۴	۳۶۰۵	۳۴۴۷	۲۹۷۳	۳۵۰۰	

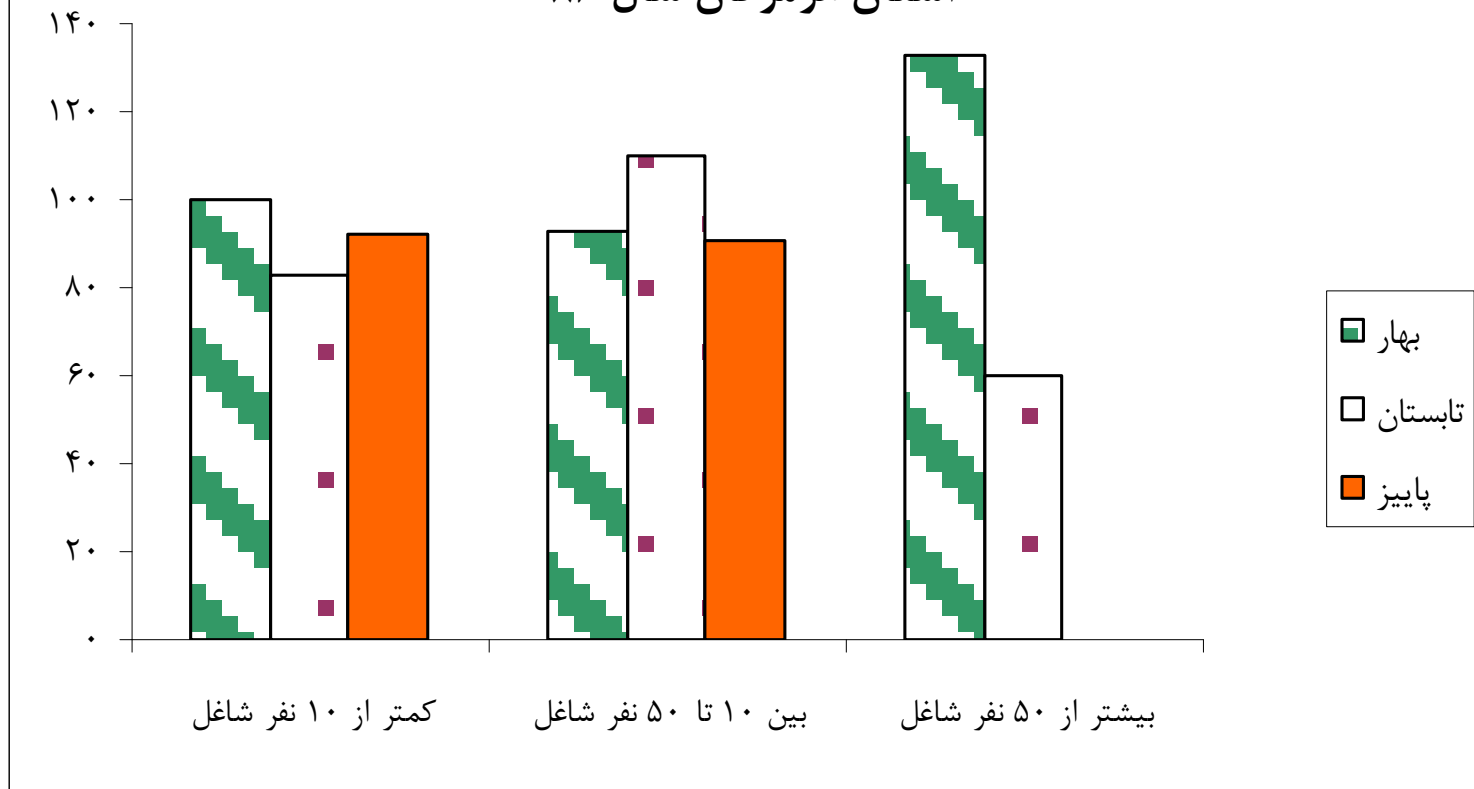
ماخذ : سرشماری نفوس ومسکن - ۱۳۸۵ مرکز آمار ایران

اشتغال ایجاد شده و تعهد شده توسط مجری طرحهای کار آفرینی فعال بر حسب بعد کارگاه در فصلهای بهار ، تابستان و پاییز استان هرمزگان سال ۸۶

دوره آماری						بعد کارگاه
پاییز		تابستان		بهار		
اشتغال	تعداد طرح	اشتغال	تعداد طرح	اشتغال	تعداد طرح	
۱۳۲	۴۶	۱۰۶	۳۳	۲۰۷	۶۱	تعداد اشتغال تعهد شده
۱۲۲	۴۶	۸۸	۳۳	۱۹۸	۶۱	تعداد اشتغال ایجاد شده
۹۲,۴۲		۸۳,۰۲		۹۹,۶۵	-	درصد تحقق اشتغال از نظر مجری
۱۴۳	۹	۵۹	۶	۱۲۷	۷	تعداد اشتغال تعهد شده
۱۳۰	۹	۶۵	۶	۱۱۸	۷	تعداد اشتغال ایجاد شده
۹۰,۹۱	-	۱۱۰,۱۷		۹۲,۹۱	-	درصد تحقق اشتغال از نظر مجری
۰	۰	۲۵	۱	۹۸	۴	تعداد اشتغال تعهد شده
۰	۰	۱۵	۱	۱۳۰	۴	تعداد اشتغال ایجاد شده
۰,۰۰		۶۰,۰۰		۱۳۲,۶۵	-	درصد تحقق اشتغال از نظر مجری
۰	۴	۲	۱	-	-	تعداد اشتغال تعهد شده
۰	۰	۰	۱	-	-	تعداد اشتغال ایجاد شده
۰,۰۰	-	۰,۰۰	-	-	-	درصد تحقق اشتغال از نظر مجری
۲۸۶	۵۹	۱۹۲	۴۱	۴۳۲	۷۲	تعداد اشتغال تعهد شده
۲۵۲	۵۹	۱۶۸	۴۱	۴۴۶	۷۲	تعداد اشتغال ایجاد شده
۸۸,۱۱	-	۸۷,۵۰	-	۱۰۳,۲۴	-	درصد تحقق اشتغال از نظر مجری

نمودار مقایسه درصد تحقق اشتغال بنگاههای زودبازده و کارآفرین در

استان هرمزگان سال ۸۶

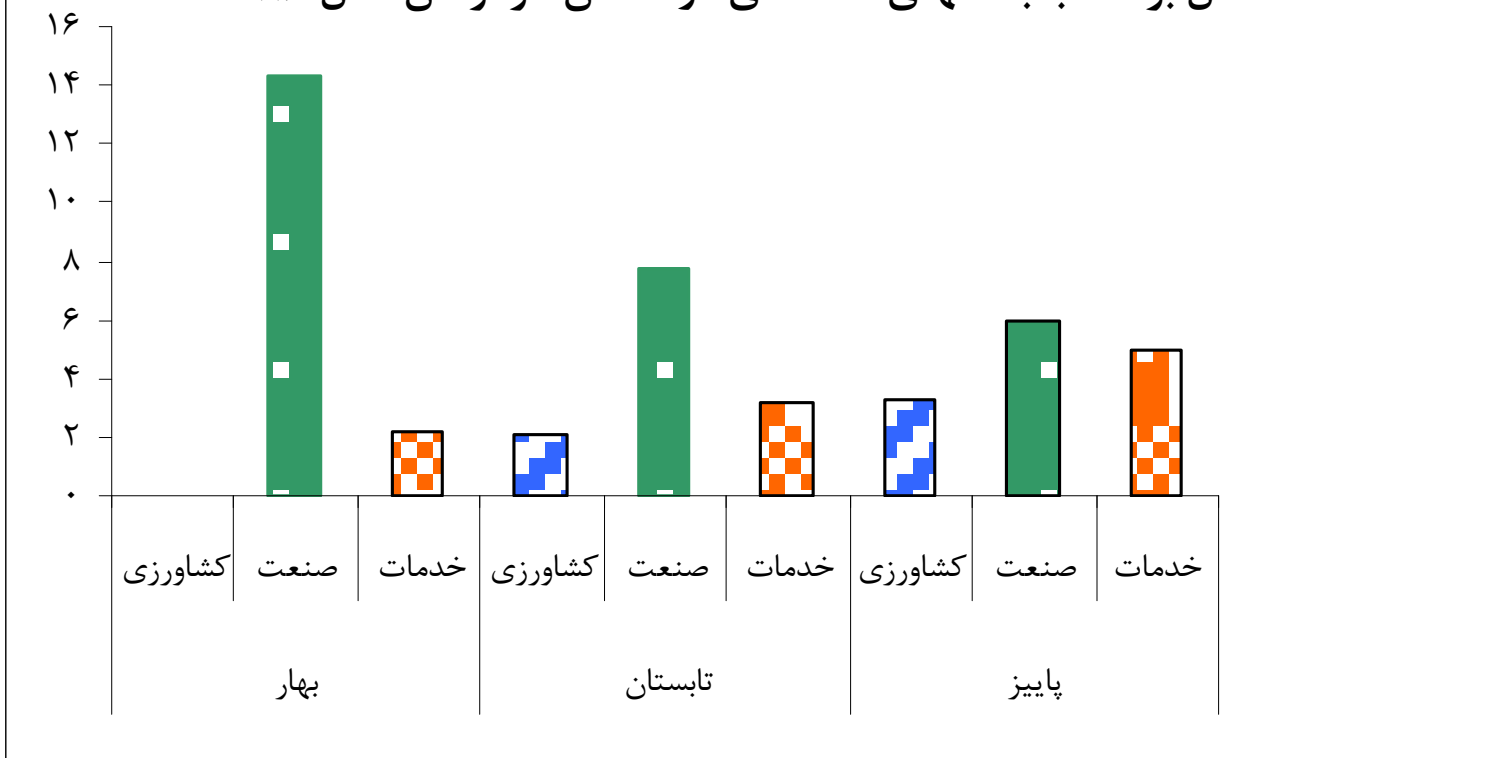


میانگین خالص اشتغال و سرانه اعتباری مربوطه در طرحهای کار آفرینی فعال بر حسب بخش های اقتصادی ودوره آماری استان هرمزگان _ سال ۱۳۸۶

دوره آماری	بخش اقتصادی	تعداد طرح	مبلغ تسهیلات دریافتی تا کنون (میلیون ریال)	تعداد شاغلین قبل از دریافت تسهیلات	شاغلین فعلی	تعداد اشتغال ایجاد شده	میانگین اشتغال هر طرح	سرانه اعتباری اشتغال ایجاد شده (میلیون ریال)
بهار	کشاورزی	۲۱	۴۷۵۵,۸	۶	۵۹	۵۳	۲,۵۲	۸۹,۷
	صنعت	۱۷	۸۶۲۸۳	۴۴۰	۶۶۰	۲۲۰	۱۲,۹۴	۳۹۲,۲
	خدمات	۳۴	۱۶۷۹۹	۵۲	۲۰۲	۱۵۰	۴,۴۱	۱۱۲,۰
	کل	۷۲	۱۰۷۸۳۷,۸	۴۹۸	۹۲۱	۴۲۳	۵,۸۶	۲۵۵,۰
تابستان	کشاورزی	۱۳	۲۵۵۲,۳	۱	۲۸	۲۷	۲,۰۸	۹۴,۵۳
	صنعت	۱۱	۲۰۵۶۰	۱۱۷	۲۰۲	۸۵	۷,۷۳	۲۴۱,۸۸
	خدمات	۱۶	۴۳۶۷	۱۴	۶۵	۵۱	۳,۱۹	۸۵,۶۳
	کل	۴۰	۲۷۴۷۹,۳	۱۳۲	۲۹۵	۱۶۳	۴,۰۸	۱۶۸,۵۸
پاییز	کشاورزی	۲۴	۱۴۳۴۹,۵۰	۲	۸۰	۷۸	۳,۲۵	۱۸۳,۹۷
	صنعت	۱۶	۱۸۳۳۲,۰۰	۲۴	۱۲۰	۹۶	۶,۰۰	۱۹۰,۹۶
	خدمات	۱۵	۱۰۴۷۸,۰۰	۲۲	۹۶	۷۴	۴,۹۳	۱۴۱,۵۹
	کل	۵۵	۴۳۱۵۹,۵۰	۴۸	۲۹۶	۲۴۸	۴,۵۱	۱۷۴,۰۳

ماخذ: سرشماری نفوس ومسکن - ۱۳۸۵ مرکز آمار ایران

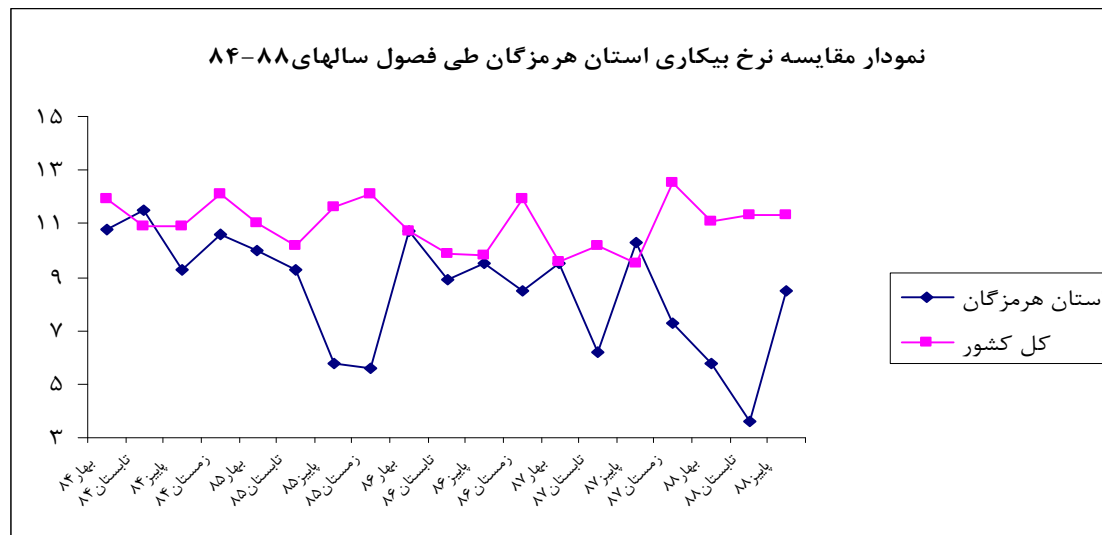
نمودار مقایسه میانگین اشتغال ایجاد شده در طرحهای کارآفرینی
فعال بر حسب بخشهای اقتصادی در استان هرمزگان سال ۸۶



نرخ بیکاری جمعیت ۱۰ ساله و بیشتر در استان هرمزگان طی سالهای ۱۳۸۴-۱۳۸۸

زمستان	پاییز	تابستان	بهار	نرخ بیکاری	
۱۲,۱	۱۰,۹	۱۰,۹	۱۱,۹	کل کشور	سال ۸۴
۱۰,۶	۹,۳	۱۱,۵	۱۰,۸	استان هرمزگان	
۱۲,۱	۱۱,۶	۱۰,۲	۱۱	کل کشور	سال ۸۵
۵,۶	۵,۸	۹,۳	۱۰,۰	استان هرمزگان	
۱۱,۹	۹,۸	۹,۹	۱۰,۷	کل کشور	سال ۸۶
۸,۵	۹,۵	۸,۹	۱۰,۷	استان هرمزگان	
۱۲,۵	۹,۵	۱۰,۲	۹,۶	کل کشور	سال ۸۷
۷,۳	۱۰,۳	۶,۲	۹,۵	استان هرمزگان	
-	۱۱,۳	۱۱,۳	۱۱,۱	کل کشور	سال ۸۸
-	۸,۵	۳,۶	۵,۸	استان هرمزگان	

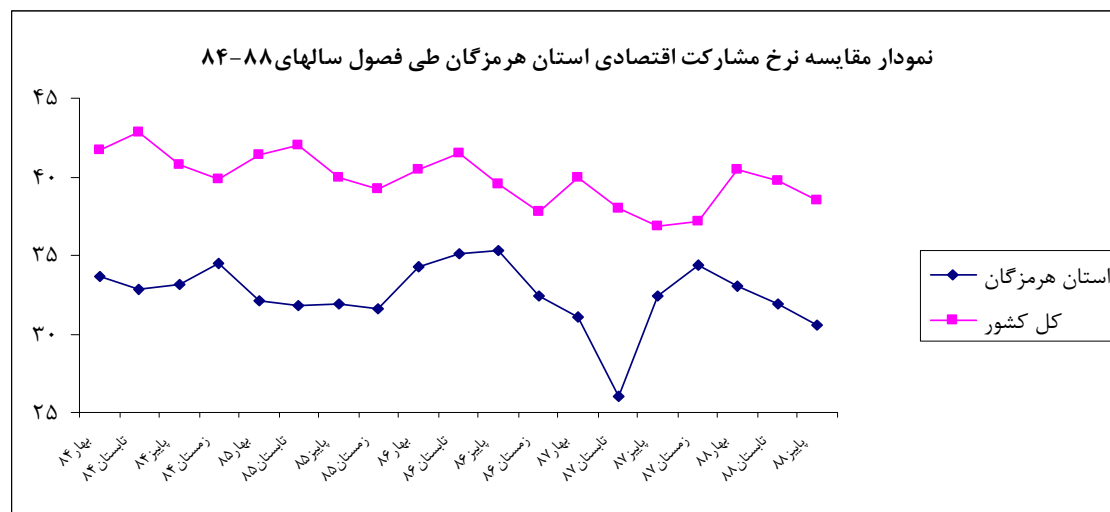
ماخذ: فصلنامه آمار نیروی کار سالهای ۱۳۸۴-۱۳۸۸ - مرکز آمار ایران



نرخ مشارکت اقتصادی جمعیت ۱۰ ساله و بیشتر در استان هرمزگان طی سالهای ۱۳۸۴-۱۳۸۸

زمستان	بایز	تابستان	بهار	نرخ مشارکت اقتصادی	
۳۹,۸	۴۰,۸	۴۲,۸	۴۱,۷	کل کشور	سال ۸۴
۳۴,۵	۳۳,۱	۳۲,۸	۳۳,۷	استان هرمزگان	
۳۹,۲	۳۹,۹	۴۲,۰	۴۱,۴	کل کشور	سال ۸۵
۳۱,۶	۳۱,۹	۳۱,۸	۳۲,۱	استان هرمزگان	
۳۷,۸	۳۹,۵	۴۱,۵	۴۰,۵	کل کشور	سال ۸۶
۳۲,۴	۳۵,۳	۳۵,۱	۳۴,۳	استان هرمزگان	
۳۷,۲	۳۶,۹	۳۸,۰	۳۹,۹	کل کشور	سال ۸۷
۳۴,۴	۳۲,۴	۲۶	۳۱,۱	استان هرمزگان	
-	۳۸,۵	۳۹,۷	۴۰,۵	کل کشور	سال ۸۸
-	۳۰,۶	۳۱,۹	۳۳,۰	استان هرمزگان	

ماخذ: فصلنامه آمار نیروی کار سالهای ۱۳۸۴-۱۳۸۸ - مرکز آمار ایران



جمعیت ۱۰ ساله و بیشتر بر حسب وضع فعالیت اقتصادی به تفکیک جنس طی سالهای ۸۷-۸۴

غیرفعال			فعال									کل			کل کشور	
			بیکار			شاغل			جمع							
زن	مرد	مرد و زن	زن	مرد	مرد و زن	زن	مرد	مرد و زن	زن	مرد	مرد و زن	زن	مرد	مرد و زن	کل کشور	
۲۳۳۶۴۳۴۸	۱۰۱۰۵۳۱۱	۳۳۴۶۹۶۶۰	۸۱۹۰۹۸	۱۸۵۵۷۶۸	۲۶۷۴۸۶۶	۳۹۶۱۶۶۱	۱۶۶۵۶۹۱۸	۲۰۶۱۸۵۷۹	۴۷۸۰۷۵۹	۱۸۵۱۲۶۸۶	۲۳۲۹۳۴۴۶	۲۸۱۴۵۱۰۸	۲۸۶۱۷۹۹۸	۵۶۷۶۳۱۰۶		
۴۵۲۳۹۴	۲۲۹۹۶۵	۶۸۲۳۶۰	۷۸۶۴	۲۸۲۶۲	۳۶۱۲۶	۵۳۳۰۲	۲۵۳۲۱۷	۳۰۶۵۱۹	۶۱۱۶۶	۲۸۱۴۷۹	۳۴۲۶۴۶	۵۱۳۵۶۱	۵۱۱۴۴۵	۱۰۲۵۰۰۶	استان هرمزگان	
۲۴۰۷۳۳۸۰	۱۰۵۸۴۹۰۷	۳۴۶۵۸۲۸۷	۷۶۴۷۱۶	۱۸۷۷۹۳۱	۲۶۴۲۶۴۸	۳۹۶۹۶۰۶	۱۶۸۷۱۸۱۴	۲۰۸۴۱۴۲۰	۴۷۳۴۳۲۳	۱۸۷۴۹۷۴۵	۲۳۴۸۴۰۶۸	۲۸۸۰۷۷۰۳	۲۹۳۳۴۶۵۳	۵۸۱۴۲۳۵۶	کل کشور	۸۵ سال
۴۷۸۷۷۷	۲۳۷۲۰۴	۷۱۵۹۸۲	۳۷۲۶	۲۱۹۲۷	۲۵۶۵۴	۴۰۴۹۱	۲۶۶۹۴۶	۳۰۷۴۳۸	۴۴۲۱۸	۲۸۸۸۷۳	۳۳۳۰۹۲	۵۲۲۹۹۶	۵۲۶۰۷۸	۱۰۴۹۰۷۴	استان هرمزگان	
۲۴۷۷۵۵۷۱	۱۰۹۰۰۳۵۲	۳۵۶۷۵۹۲۳	۷۲۲۱۱۹	۱۷۶۴۱۱۸	۲۴۸۶۲۳۸	۳۸۶۲۴۸۸	۱۷۲۲۹۹۸۸	۲۱۰۹۲۴۷۷	۴۵۸۴۶۰۸	۱۸۹۹۴۱۰۷	۲۳۵۷۸۷۱۵	۲۹۳۶۰۱۷۹	۲۹۸۹۴۴۵۹	۵۹۲۵۴۶۳۹	کل کشور	۸۶ سال
۴۷۷۵۱۰	۲۲۵۵۷۶	۷۰۳۰۸۶	۵۰۶۶	۲۹۴۷۵	۳۴۵۴۱	۵۰۶۴۳	۲۸۰۸۶۲	۳۳۱۵۰۶	۵۵۷۱۰	۳۱۰۳۳۸	۳۶۶۰۴۸	۵۳۳۲۲۰	۵۳۵۹۱۴	۱۰۶۹۱۳۴	استان هرمزگان	
۲۵۸۲۶۹۱۹	۱۱۵۸۰۷۶۶	۳۷۴۰۷۶۸۶	۶۷۶۸۵۸	۱۷۱۵۳۲۱	۲۳۹۲۱۷۹	۳۳۸۱۳۴۴	۱۷۱۱۸۹۶۵	۲۰۵۰۰۳۱۰	۴۰۵۸۲۰۳	۱۸۸۳۴۲۸۶	۲۲۸۹۲۴۸۹	۲۹۸۸۵۱۲۲	۳۰۴۱۵۰۵۳	۶۰۳۰۰۱۷۶	کل کشور	۸۷ سال
۵۰۴۱۲۵	۲۴۹۶۹۴	۷۵۳۸۱۹	۵۲۱۰	۲۳۳۳۰	۲۸۵۴۱	۴۲۴۲۴	۲۶۸۲۲۳	۳۱۰۶۴۷	۴۷۶۳۵	۲۹۱۵۵۳	۳۳۹۱۸۸	۵۵۱۷۶۰	۵۴۱۲۴۷	۱۰۹۳۰۰۸	استان هرمزگان	

ماخذ: نتایج طرح آمارگیری از نیروی کار سالهای ۸۷-۸۴، مرکز آمار ایران

شاخصهای عمده نیروی کار در جمعیت ۱۰ ساله و بیشتر به تفکیک جنس طی سالهای ۸۷-۸۴

سهم شاغلین با ساعت کار معمول بیش از ۴۹ ساعت در هفته		سهم جمعیت دارای اشتغال ناقص			نرخ بیکاری جوانان ۱۵-۲۴ ساله			نرخ بیکاری			نرخ مشارکت اقتصادی					
																زن
۱۷,۶	۵۳,۵	۴۶,۶	۴,۷	۸,۰	۷,۴	۳۲,۶	۲۰,۴	۲۳,۳	۱۷,۱	۱۰,۰	۱۱,۵	۱۷,۰	۶۴,۷	۴۱,۰	کل کشور	۸۴
۱۲,۷	۵۱,۵	۴۴,۸	۵,۲	۱۱,۱	۱۰,۱	۲۹,۹	۲۳,۸	۲۳,۲	۱۲,۹	۱۰	۱۰,۵	۱۱,۹	۵۵,۰	۳۳,۴	استان هرمزگان	۸۴
۱۶,۵	۵۱,۹	۴۵,۲	۴,۱	۷,۷	۷,۰	۳۱,۸	۲۱,۰	۲۳,۵	۱۶,۲	۱۰,۰	۱۱,۳	۱۶,۴	۶۳,۹	۴۰,۴	کل کشور	۸۵
۱۷,۱	۵۵,۳	۵۰,۲	۳,۸	۹,۲	۸,۵	۲۲,۲	۱۹,۳	۱۹,۷	۸,۴	۷,۶	۷,۷	۸,۵	۵۴,۹	۳۱,۸	استان هرمزگان	۸۵
۱۷,۱	۵۲,۰	۴۵,۶	۳,۳	۷,۱	۶,۴	۳۰,۲	۲۰,۱	۲۲,۳	۱۵,۸	۹,۳	۱۰,۵	۱۵,۶	۶۳,۵	۳۹,۸	کل کشور	۸۶
۱۴,۰	۴۸,۱	۴۲,۹	۵,۰	۱۰,۸	۹,۹	۲۲,۴	۲۳,۶	۲۳,۴	۹,۱	۹,۵	۹,۴	۱۰,۴	۵۷,۹	۳۴,۲	استان هرمزگان	۸۶
۱۶,۱	۴۹,۴	۴۳,۹	۴,۲	۸,۶	۷,۹	۳۴,۰	۲۰,۲	۲۳,۰	۱۶,۷	۹,۱	۱۰,۴	۱۳,۶	۶۱,۹	۳۸,۰	کل کشور	۸۷
۱۴,۲	۴۲,۰	۳۸,۲	۲,۴	۶,۹	۶,۳	۲۴,۷	۲۳,۲	۲۳,۵	۱۰,۹	۸,۰	۸,۴	۸,۶	۵۳,۹	۳۱,۰	استان هرمزگان	۸۷

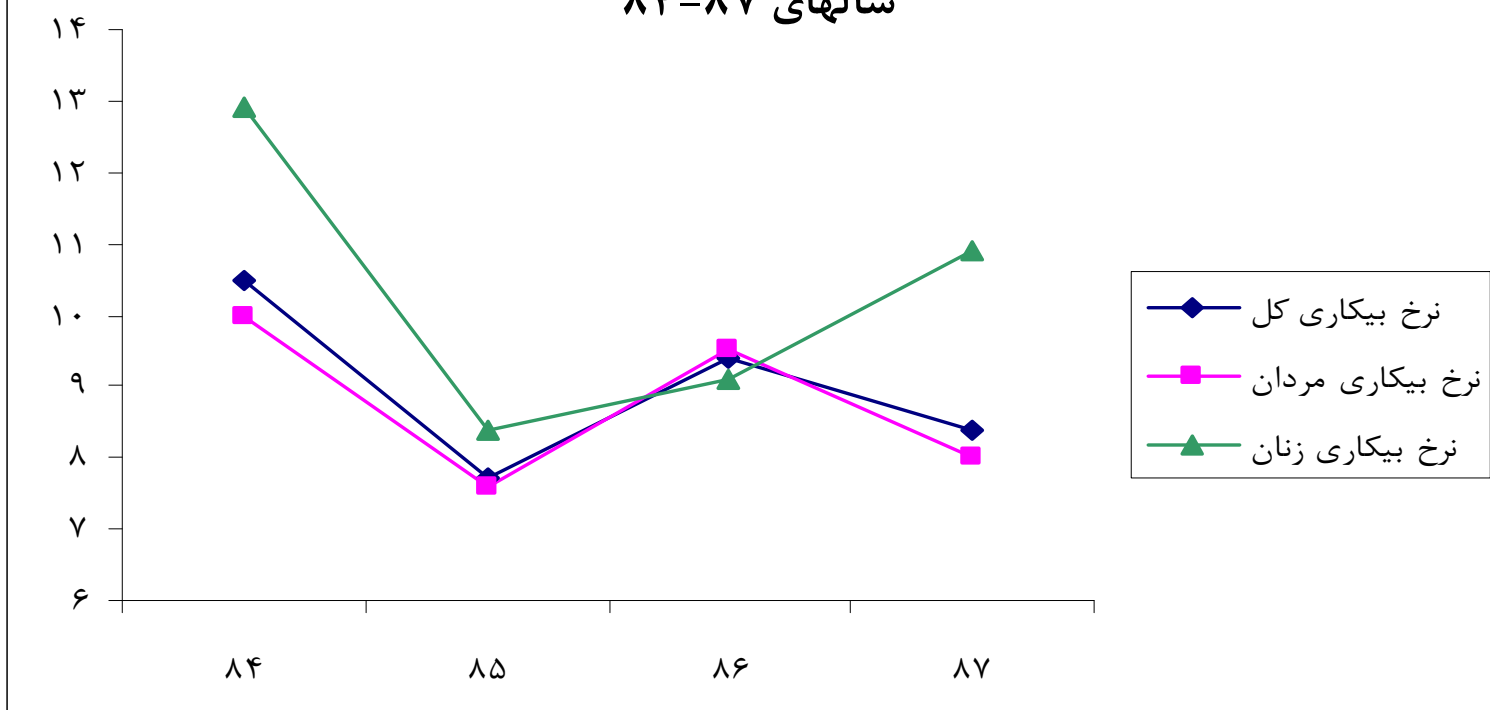
ماخذ: نتایج طرح آمارگیری از نیروی کار سالهای ۸۷-۸۴، مرکز آمار ایران

ادامه شاخصهای عمده نیروی کار در جمعیت ۱۰ ساله و بیشتر به تفکیک جنس طی سالهای ۸۷-۸۴

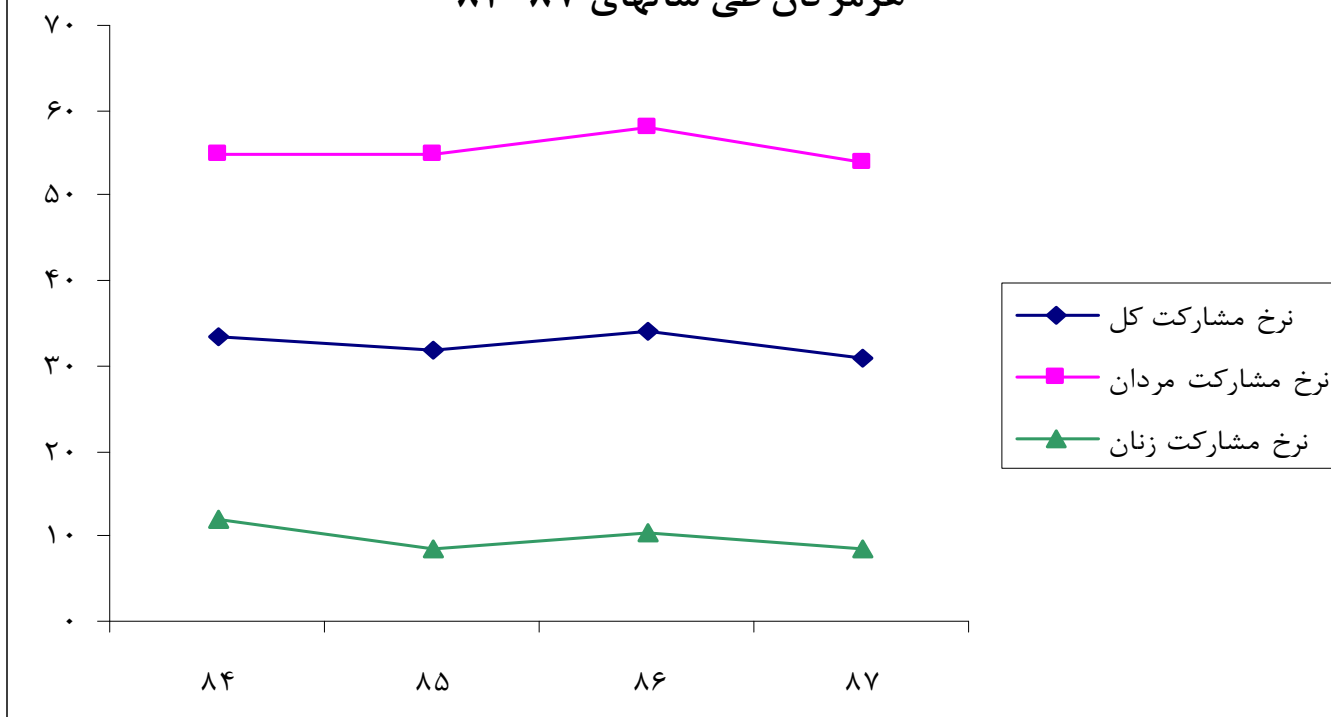
		سهم اشتغال در بخش															کل کشور	
		سهم اشتغال در بخش						سهم اشتغال در بخش										
		عمومی			خصوصی			خدمات			صنعت			کشاورزی				
زن	مرد	مرد و زن	زن	مرد	مرد و زن	زن	مرد	مرد و زن	زن	مرد	مرد و زن	زن	مرد	مرد و زن				
۲۲,۸	۱۸,۳	۱۹,۱	۷۶,۴	۸۱,۲	۸۰,۳	۳۸,۰	۴۶,۵	۴۴,۹	۲۸,۳	۳۰,۸	۳۰,۳	۳۳,۶	۲۲,۶	۲۴,۷	کل کشور	سال ۸۴		
۳۱,۵	۲۱,۶	۲۳,۳	۶۸,۲	۷۷,۸	۷۶,۱	۴۸,۶	۵۵,۲	۵۴,۱	۳۲,۷	۲۲,۸	۲۴,۵	۱۸,۷	۲۲,۰	۲۱,۴	استان هرمزگان			
۲۲,۳	۱۷,۶	۱۸,۵	۷۶,۸	۸۱,۹	۸۰,۹	۳۷,۳	۴۷,۰	۴۵,۱	۳۱,۷	۳۱,۷	۳۱,۷	۳۰,۹	۲۱,۳	۲۳,۲	کل کشور	سال ۸۵		
۳۶,۴	۱۹,۹	۲۲	۶۳,۴	۷۹,۹	۷۷,۷	۵۰,۶	۵۳,۸	۵۳,۴	۲۷,۷	۲۵,۷	۲۶	۲۱,۷	۲۰,۵	۲۰,۶	استان هرمزگان			
۲۲,۳	۱۷,۶	۱۸,۵	۷۶,۹	۸۲,۰	۸۱,۰	۳۷,۸	۴۶,۸	۴۵,۱	۲۹,۱	۳۲,۷	۳۲,۰	۳۳,۱	۲۰,۵	۲۲,۸	کل کشور	سال ۸۶		
۳۱,۹	۱۹,۲	۲۱,۱	۶۸,۱	۸۰,۷	۷۸,۸	۴۹,۷	۵۷,۸	۵۶,۵	۲۴,۶	۲۴,۲	۲۴,۲	۲۵,۷	۱۷,۷	۱۸,۹	استان هرمزگان			
۲۴,۵	۱۷,۱	۱۸,۳	۷۵,۵	۸۲,۹	۸۱,۷	۴۱,۹	۴۷,۴	۴۶,۵	۲۷,۳	۳۳,۲	۳۲,۲	۳۰,۶	۱۹,۳	۲۱,۲	کل کشور	سال ۸۷		
۴۱,۳	۲۰,۱	۲۳,۰	۵۸,۷	۷۹,۹	۷۷,۰	۵۴,۸	۵۴,۷	۵۴,۷	۳۱,۳	۲۶,۸	۲۷,۴	۱۳,۹	۱۸,۵	۱۷,۸	استان هرمزگان			

ماخذ: نتایج طرح آمارگیری از نیروی کار سالهای ۸۷-۸۴، مرکز آمار ایران

نمودار مقایسه نرخ بیکاری کل، مردان و زنان در استان هرمزگان طی
سالهای ۸۴-۸۷



نمودار مقایسه نرخ مشارکت اقتصادی کل، مردان و زنان در استان
هرمزگان طی سالهای ۸۴-۸۷



توزیع جویندگان کار ، فرصتهای شغلی و بکارگماردگان استان هرمزگان طی سالهای ۸۷-۸۴

سال ۸۷	سال ۸۶	سال ۸۵	سال ۸۴		
۱۸۴۰۵	۱۷۲۸۹	۱۸۷۲۴	۱۰۸۳۲	تعداد	جویندگان کار
۶,۴۵	-۷,۶۶	۷۲,۸۶	-	درصد تغییر نسبت به سال قبل	
۱۰۱۴۰	۷۴۶۹	۶۶۳۰	۴۱۲۶	تعداد	فرصتهای شغلی
۳۵,۷۶	۱۲,۶۵	۶۰,۶۹	-	درصد تغییر نسبت به سال قبل	
۸۶۸۷	۶۰۲۵	۵۱۸۲	۳۲۱۶	تعداد	بکارگماردگان
۴۴,۱۸	۱۶,۲۷	۶۱,۱۳	-	درصد تغییر نسبت به سال قبل	

ماخذ: سیمای بازار کار سالهای ۸۷-۸۴ ، مرکز آمار و اطلاعات بازار کار

