



جمهوری اسلامی ایران  
وزارت کار و امور اجتماعی

معاونت سرمایه انسانی و توسعه اشتغال

# استان گلستان در یک نگاه

مرکز آمار و اطلاعات بازار کار  
اربیشت ۱۳۸۹

## مقدمه:

نقش آمار و اطلاعات صحیح و بهنگام بعنوان پیش نیاز کلیه تصمیم‌گیریها و برنامه‌ریزیها برکسی پوشیده نیست. ارائه آمارهای مورد نیاز در سطح کل کشور و استانی نمایی کلی از وضعیت موجود برای برنامه‌ریزیها و تلاش برای توسعه و آینده بهتر در اختیار مدیران و مسوولین قرار می‌دهد.

گزارش استان گلستان در یک نگاه، حاوی مجموعه‌ای از آخرین اطلاعات آماری استان در زمینه‌های جمعیتی، جمعیت فعال، شاغل، بیکار، شاخصهای عمده نیروی کار، اطلاعات حاصل از نمونه‌گیری بنگاههای زودبازده و کارباییهای غیردولتی و مراکز خدمات اشتغال می‌باشد و جهت تصمیم‌گیریها و برنامه‌ریزیهای استانی تهیه شده است.

بر اساس اطلاعات بدست آمده از آخرین سرشماری عمومی نفوس و مسکن (سال ۸۵) جمعیت استان گلستان ۱۶۱۷۰۸۷ نفر می‌باشد. ۴۹,۲ درصد از جمعیت مذکور در مناطق شهری و ۵۰,۷ درصد در مناطق روستایی سکونت دارند. پر جمعیت‌ترین شهرستانهای استان بعد از گرگان که مرکز استان می‌باشد شهرستانهای گنبد کاووس و کلاله می‌باشند. همچنین بر اساس نتایج حاصل از سرشماری عمومی نفوس و مسکن سال ۸۵ شهرستان آزادشهر دارای بیشترین نرخ بیکاری و شهرستان آق‌قلا دارای کمترین نرخ بیکاری می‌باشد.

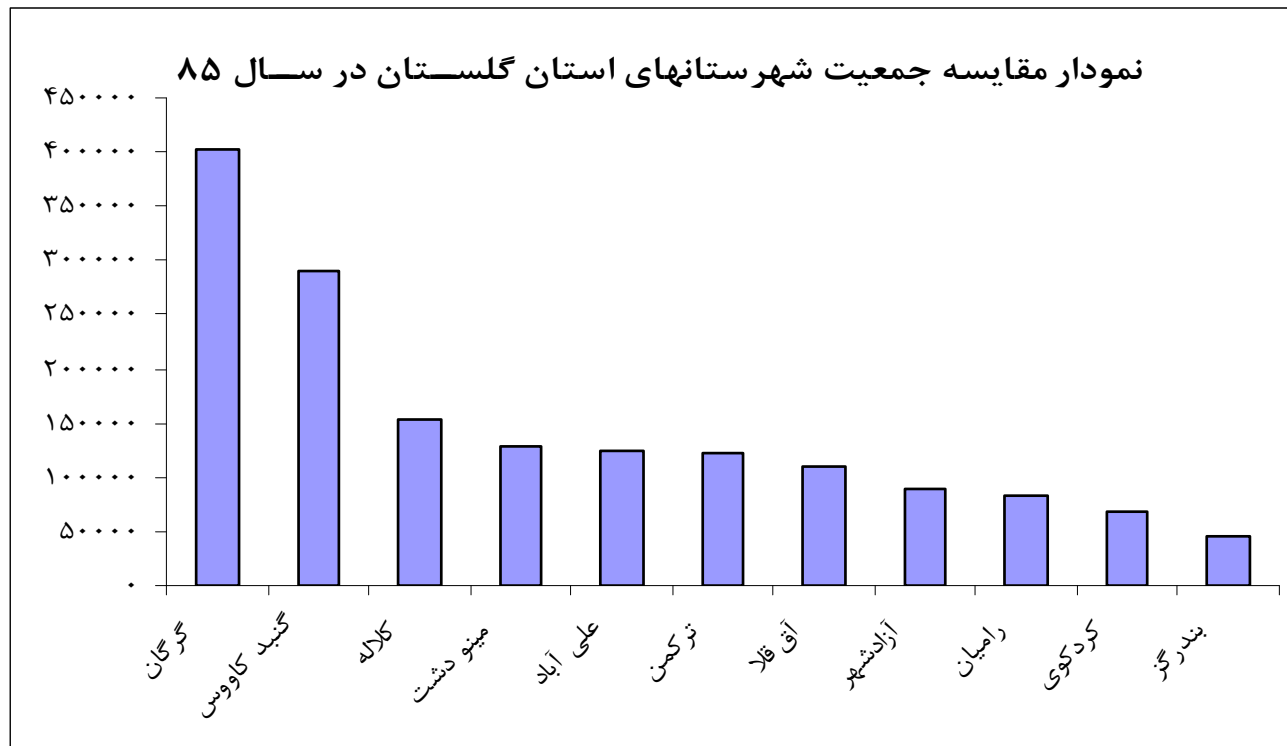
شاخصهای عمده نیروی کار که بر اساس اطلاعات حاصل از طرح آمارگیری نیروی کار (از سال ۱۳۸۴ تا کنون) بدست آمده است، نشان‌دهنده این واقعیت است که کمترین نرخ بیکاری استان مربوط به سال ۱۳۸۷ و بیشترین نرخ بیکاری مربوط به سال ۱۳۸۵ بوده است. همچنین کمترین نرخ فعالیت استان مربوط به سال ۱۳۸۶ و بیشترین نرخ فعالیت استان مربوط به سال ۱۳۸۴ بوده است.

همچنین اطلاعات بدست آمده از کارباییهای غیر دولتی و مراکز خدمات اشتغال استان نشان می‌دهد که نسبت بکارگماردگان به جویندگان کار در سال ۱۳۸۷ بیشترین مقدار را داشته و ۲۹,۸ درصد از جویندگان کار بکارگمارده شده‌اند.

جمعیت استان گلستان به تفکیک شهرستان و جنس در کل استان و نقاط شهری و روستایی و غیر ساکن

غیر ساکن			روستایی			شهری			جمع			نام شهرستان	نام استان
زن	مرد	جمع	زن	مرد	جمع	زن	مرد	جمع	زن	مرد	جمع		
۱۱۳۷	۱۲۴۰	۲۳۷۷	۴۱۴۹۱۷	۴۰۴۶۶۷	۸۱۹۵۸۴	۳۹۶۸۷۲	۳۹۸۲۵۴	۷۹۵۱۲۶	۸۱۲۹۲۶	۸۰۴۱۶۱	۱۶۱۷۰۸۷		گلستان
۰	۱	۱	۲۰۳۷۵	۲۰۷۸۵	۴۱۱۶۰	۲۴۳۰۲	۲۴۰۱۴	۴۸۳۱۶	۴۴۶۷۷	۴۴۸۰۰	۸۹۴۷۷		آزادشهر
۵	۷	۱۲	۳۹۳۰۱	۳۷۱۰۰	۷۶۴۰۱	۱۶۸۵۷	۱۶۶۳۳	۳۳۴۹۰	۵۶۱۶۳	۵۳۷۴۰	۱۰۹۹۰۳		آق قلا
۰	۰	۰	۱۰۵۵۳	۱۰۱۰۷	۲۰۶۶۰	۱۳۰۰۰	۱۲۵۶۶	۲۵۵۶۶	۲۳۵۵۳	۲۲۶۷۳	۴۶۲۲۶		بندرگز
۰	۰	۰	۲۴۵۱۳	۲۳۷۸۷	۴۸۳۰۰	۳۷۴۹۴	۳۷۳۸۷	۷۴۸۸۱	۶۲۰۰۷	۶۱۱۷۴	۱۲۳۱۸۱		ترکمن
۰	۰	۰	۲۶۳۶۱	۲۵۶۴۸	۵۲۰۰۹	۱۵۳۲۱	۱۵۰۲۲	۳۰۳۴۳	۴۱۶۸۲	۴۰۶۷۰	۸۲۳۵۲		رامیان
۰	۰	۰	۳۳۰۱۳	۳۲۱۸۴	۶۵۱۹۷	۲۹۴۹۲	۳۰۳۹۰	۵۹۸۸۲	۶۲۵۰۵	۶۲۵۷۴	۱۲۵۰۷۹		علی آباد
۰	۰	۰	۱۹۴۰۸	۱۹۰۶۳	۳۸۴۷۱	۱۴۴۹۲	۱۴۸۶۰	۲۹۳۵۲	۳۳۹۰۰	۳۳۹۲۳	۶۷۸۲۳		گردکوی
۳۱۷	۳۰۵	۶۲۲	۶۰۱۱۷	۵۷۷۵۰	۱۱۷۸۶۷	۱۷۴۰۰	۱۷۳۷۲	۳۴۷۷۲	۷۷۸۳۴	۷۵۴۲۷	۱۵۳۲۶۱		کلاله
۰	۷	۷	۵۹۰۷۷	۶۱۳۶۶	۱۲۰۴۴۳	۱۳۹۵۸۸	۱۴۱۳۶۱	۲۸۰۹۴۹	۱۹۸۶۶۵	۲۰۲۷۳۴	۴۰۱۳۹۹		گرگان
۸۱۵	۹۲۰	۱۷۳۵	۷۹۶۰۶	۷۷۱۹۸	۱۵۶۸۰۴	۶۵۶۰۱	۶۵۵۰۷	۱۳۱۱۰۸	۱۴۶۰۲۲	۱۴۳۶۲۵	۲۸۹۶۴۷		گنبد کاووس
۰	۰	۰	۴۲۵۹۳	۳۹۶۷۹	۸۲۲۷۲	۲۳۳۲۵	۲۳۱۴۲	۴۶۴۶۷	۶۵۹۱۸	۶۲۸۲۱	۱۲۸۷۳۹		مینودشت

ماخذ: نتایج سرشماری نفوس و مسکن ۱۳۸۵ - مرکز آمار ایران

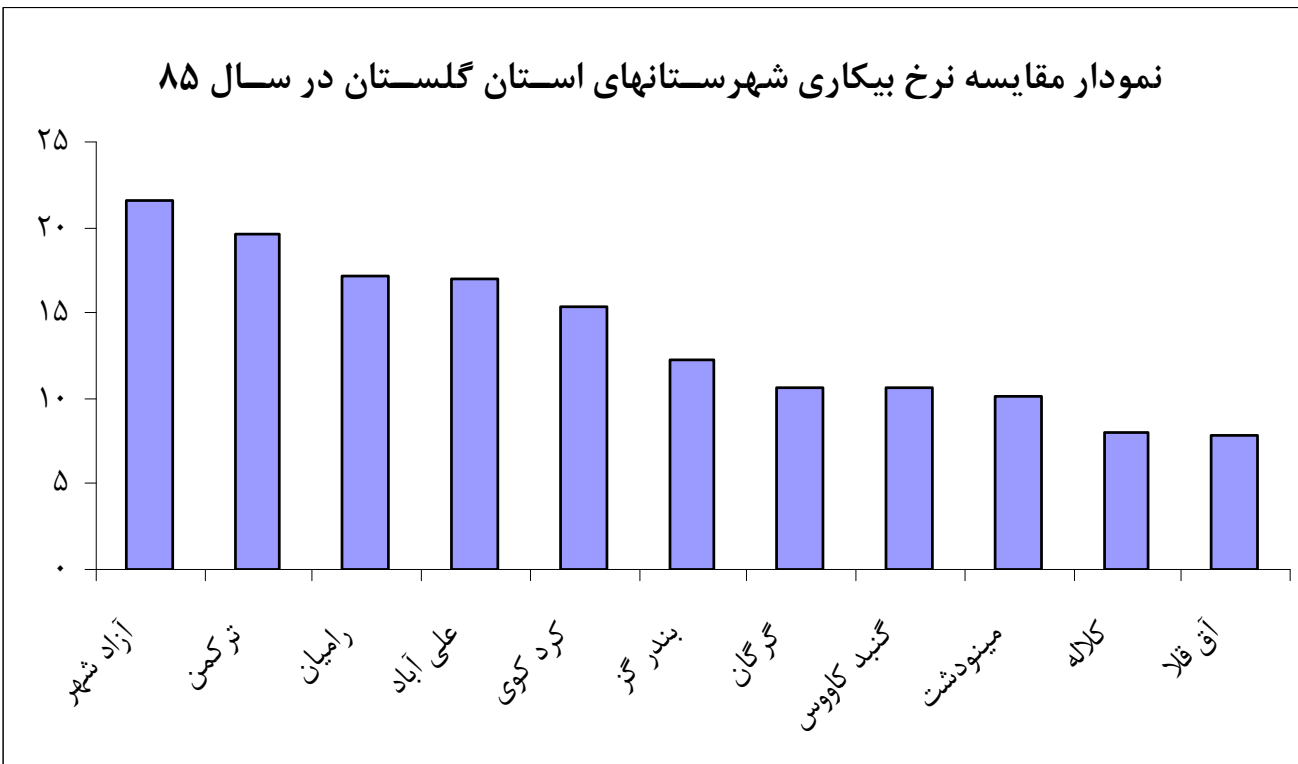


**جمعیت ۱۰ ساله و بیشتر بر حسب جنس و وضع فعالیت استان گلستان و شهرستانهای آن**

شهرستان	جمعیت کل			جمعیت ۱۰ سال و بیشتر			جمعیت فعال			جمعیت شاغل			جمعیت بیکار			نرخ بیکاری		
	زن	مرد	جمع	زن	مرد	جمع	زن	مرد	جمع	زن	مرد	جمع	زن	مرد	جمع	جمع	مرد	زن
بندرگز	۲۳۵۵۳	۲۲۶۷۳	۴۶۲۲۶	۴۰۱۱۰	۱۹۶۰۶	۲۰۵۰۴	۱۷۳۲۱	۱۳۲۳۶	۴۰۸۵	۱۱۹۹۵	۱۵۱۸۹	۳۱۹۴	۱۲۴۱	۲۱۳۲	۸۹۱	۱۲,۳	۹,۴	۲۱,۸
ترکمن	۶۲۰۰۷	۶۱۱۷۴	۱۲۳۱۸۱	۱۰۱۹۷۷	۵۰۳۰۹	۵۱۶۶۸	۳۹۷۶۲	۳۲۵۹۷	۷۱۶۵	۲۶۸۲۵	۳۱۹۷۳	۵۱۴۸	۷۷۸۹	۵۷۷۲	۲۰۱۷	۱۹,۶	۱۷,۷	۲۸,۲
علی آباد	۶۲۵۰۵	۶۲۵۷۴	۱۲۵۰۷۹	۱۰۵۲۱۱	۵۲۳۸۰	۵۲۸۳۱	۴۱۳۳۶	۳۴۲۳۵	۷۱۰۱	۲۸۹۵۹	۳۴۲۹۰	۵۳۳۱	۵۲۷۶	۷۰۴۶	۱۷۷۰	۱۷,۰	۱۵,۴	۲۴,۹
کردکوی	۳۳۹۰۰	۳۳۹۲۳	۶۷۸۲۳	۵۸۹۸۲	۲۹۳۳۷	۲۹۶۴۵	۲۳۱۳۷	۱۹۴۴۶	۳۶۹۱	۱۷۲۶۳	۱۹۵۷۱	۲۳۰۸	۲۱۸۳	۳۵۶۶	۱۳۸۳	۱۵,۴	۱۱,۲	۳۷,۵
گرگان	۱۹۸۶۶۵	۲۰۲۷۳۴	۴۰۱۳۹۹	۳۴۲۶۰۷	۱۷۲۶۳۲	۱۶۹۹۷۵	۱۴۴۰۳۰	۱۱۵۴۱۱	۲۸۶۱۹	۱۲۸۷۵۳	۱۲۸۷۵۳	۱۰۵۷۹۶	۹۶۱۵	۱۵۲۷۷	۲۲۹۵۷	۱۰,۶	۸,۳	۱۹,۸
کنبد کاووس	۱۴۶۰۲۲	۱۴۳۶۲۵	۲۸۹۶۴۷	۲۳۹۲۹۱	۱۱۷۸۴۰	۱۲۱۴۵۱	۱۰۱۴۳۳	۸۰۰۹۹	۲۱۳۳۴	۷۲۲۶۵	۹۰۷۱۵	۱۸۴۵۰	۷۸۳۴	۱۰۷۱۸	۲۸۸۴	۱۰,۶	۹,۸	۱۳,۵
مینودشت	۶۵۹۱۸	۶۲۸۲۱	۱۲۸۷۳۹	۱۰۶۵۳۷	۵۱۶۰۷	۵۴۹۳۰	۴۴۳۰۷	۳۵۰۰۴	۹۳۰۳	۳۹۷۸۰	۳۹۷۸۰	۳۲۰۳۷	۲۹۶۷	۴۵۲۷	۱۵۶۰	۱۰,۲	۸,۵	۱۶,۸
آق قلا	۵۶۱۶۳	۵۳۷۴۰	۱۰۹۹۰۳	۸۹۴۷۸	۴۳۲۹۱	۴۶۱۸۷	۳۸۳۷۲	۳۰۸۴۳	۷۵۲۹	۲۸۴۹۴	۳۵۳۶۰	۶۸۶۶	۲۳۴۹	۳۰۱۲	۶۶۳	۷,۸	۷,۶	۸,۸
کلاله	۷۷۸۳۴	۷۵۴۲۷	۱۵۳۲۶۱	۱۲۳۱۱۶	۶۰۱۱۷	۶۲۹۹۹	۵۰۴۶۷	۴۰۳۶۱	۱۰۱۰۶	۳۷۳۶۰	۴۶۴۲۴	۹۰۶۴	۳۰۰۱	۴۰۴۳	۱۰۴۲	۸,۰	۷,۴	۱۰,۳
آزاد شهر	۴۴۶۷۶	۴۴۸۰۱	۸۹۴۷۷	۷۵۰۳۴	۳۷۳۷۲	۳۷۶۶۲	۲۶۹۳۴	۲۳۴۶۰	۳۴۷۴	۱۹۱۹۲	۲۱۱۳۵	۱۹۴۳	۴۲۶۸	۵۷۹۹	۱۵۳۱	۲۱,۵	۱۸,۲	۴۴,۱
رامیان	۴۱۶۸۲	۴۰۶۷۰	۸۲۳۵۲	۶۷۲۸۰	۳۲۹۰۳	۳۴۳۷۷	۲۹۱۱۰	۲۲۵۴۰	۶۵۷۰	۱۹۵۹۷	۲۴۱۱۴	۴۵۱۷	۲۹۴۳	۴۹۹۶	۲۰۵۳	۱۷,۲	۱۳,۱	۳۱,۲
کل استان	۸۱۲۹۲۵	۸۰۴۱۶۲	۱۶۱۷۰۸۷	۱۳۴۹۶۲۳	۶۶۷۳۹۴	۶۸۲۲۲۹	۵۵۶۲۰۹	۴۴۷۲۳۲	۱۰۸۹۷۷	۴۸۷۳۰۴	۴۸۷۳۰۴	۳۹۹۷۸۳	۸۷۵۲۱	۶۸۹۰۵	۲۱۴۵۶	۱۲,۴	۱۰,۶	۱۹,۷

ماخذ : سرشماری نفوس و مسکن - ۱۳۸۵ مرکز آمار ایران

نمودار مقایسه نرخ بیکاری شهرستانهای استان گلستان در سال ۸۵



### جمعیت جوان استان گلستان به تفکیک جنسیت - سال ۸۵

ساله ۲۵-۲۹			ساله ۱۵-۲۴			تعداد
زن	مرد	کل	زن	مرد	کل	
۸۱۴۹۱	۷۷۰۳۸	۱۵۸۵۲۹	۲۰۸۶۰۶	۱۹۸۴۵۳	۴۰۷۰۵۹	

ماخذ: نتایج سرشماری نفوس و مسکن - ۱۳۸۵ مرکز آمار ایران

### جمعیت جوان استان گلستان به تفکیک نوع سکونت - سال ۸۵

ساله ۲۵-۲۹						ساله ۱۵-۲۴						تعداد						
غیر ساکن			روستایی			شهری			غیر ساکن				روستایی			شهری		
زن	مرد	کل	زن	مرد	کل	زن	مرد	کل	زن	مرد	کل		زن	مرد	کل	زن	مرد	کل
۱۲۳	۱۰۵	۲۲۸	۴۱۴۱۶	۳۹۰۳۸	۸۰۴۵۴	۳۹۹۵۲	۳۷۸۹۵	۷۷۸۴۷	۲۶۵	۲۹۶	۵۶۱	۱۰۷۰۷۱	۱۰۰۶۹۸	۲۰۷۷۶۹	۱۰۱۲۷۰	۹۷۴۵۹	۱۹۸۷۲۹	

ماخذ: سرشماری نفوس و مسکن - ۱۳۸۵ مرکز آمار ایران

جدول جمعیت استان گلستان به تفکیک گروه های سنی ۵ ساله

گروه سنی	۰-۴ ساله	۵-۹ ساله	۱۰-۱۴ ساله	۱۵-۱۹ ساله	۲۰-۲۴ ساله	۲۵-۲۹ ساله	۳۰-۳۴ ساله	۳۵-۳۹ ساله	۴۰-۴۴ ساله	۴۵-۴۹ ساله	۵۰-۵۴ ساله
تعداد	۱۳۴۹۶۱	۱۳۲۵۰۳	۱۷۲۱۵۷	۲۱۴۳۳۰	۱۹۲۷۲۹	۱۵۸۵۲۹	۱۳۰۶۱۶	۱۰۵۷۵۷	۹۴۱۱۲	۷۹۶۱۸	۵۹۲۵۸

گروه سنی	۵۵-۵۹ ساله	۶۰-۶۴ ساله	۶۵-۶۹ ساله	۷۰-۷۴ ساله	۷۵-۷۹ ساله	۸۰-۸۴ ساله	۸۵-۸۹ ساله	۹۰-۹۴ ساله	۹۵-۹۹ ساله	۱۰۰ ساله و بیشتر	نامشخص
تعداد	۴۱۶۷۷	۳۱۵۴۵	۲۲۹۳۶	۲۲۰۸۵	۱۳۲۳۷	۷۸۹۱	۲۰۳۶	۵۷۱	۲۷۲	۲۵۹	۸

ماخذ: سرشماری نفوس ومسکن ۱۳۸۵ - مرکز آمار ایران

اطلاعات مربوط به آبادی های استان گلستان - بخش راه

نوع راه آبادی			تعداد
راه آبی	راه آهن	راه زمینی	
۱۲	۵	۱۵۱۰	

ماخذ: سرشماری نفوس ومسکن - ۱۳۸۵ مرکز آمار ایران

اطلاعات مربوط به آبادی های استان گلستان - بخش آموزشی ، فرهنگی و ورزشی

آموزشی ، فرهنگی و ورزشی								تعداد
مکان ورزشی	کتابخانه عمومی	دبیرستان دخترانه	دبیرستان پسرانه	مدرسه راهنمایی مختلط	مدرسه راهنمایی دخترانه	مدرسه راهنمایی پسرانه	دبستان	
۱۸۳۹	۱۹۰۰	۱۸۸۵	۱۸۸۵	۱۸۹۷	۱۷۱۵	۱۷۱۱	۱۱۲۲	

ماخذ: سرشماری نفوس ومسکن ۱۳۸۵ - مرکز آمار ایران

### اطلاعات مربوط به آبادی های استان گلستان بخش مذهبی

مذهبی				تعداد
اماکن مذهبی سایر ادیان	سایر اماکن مذهبی مسلمانان	امامزاده	مسجد	
۱۹۵۲	۱۸۴۲	۱۸۱۵	۱۰۴۵	

ماخذ: سرشماری نفوس ومسکن - ۱۳۸۵ مرکز آمار ایران

### اطلاعات مربوط به آبادی های استان گلستان - بخش سیاسی و اداری

سیاسی و اداری			تعداد
شرکت تعاونی روستایی	مرکز خدمات جهاد کشاورزی	شورای اسلامی روستا	
۱۷۴۲	۱۹۲۶	۱۰۷۰	

ماخذ: سرشماری نفوس ومسکن ۱۳۸۵ - مرکز آمار ایران

**اطلاعات مربوط به آبادی های استان گلستان - بخش برق ، گاز و آب**

برق ، گاز و آب				تعداد
سیستم تصفیه آب	آب لوله کشی	گاز لوله کشی	برق	
۱۳۳۴	۱۱۳۴	۱۶۸۶	۹۸۵	

ماخذ : سرشماری نفوس ومسکن - ۱۳۸۵ مرکز آمار ایران

**اطلاعات مربوط به آبادی های استان گلستان - بخش بهداشتی و درمانی**

بهداشتی و درمانی												تعداد	
تکنسین دامپزشکی	دامپزشک	بهورز	بهداشتیار	بیمار یا مامای روستایی	دندانپزشک تجربی یا دندانساز	دندانپزشک	پزشک	مرکز تسهیلات زایمانی	خانه بهداشت	داروخانه	مرکز بهداشتی درمانی		حمام عمومی
۱۹۱۹	۱۹۲۷	۱۴۴۳	۱۷۹۲	۱۷۵۰	۱۹۳۸	۱۹۱۵	۱۷۵۴	۱۹۴۲	۱۴۰۴	۱۸۶۱	۱۸۳۲	۱۷۸۸	

ماخذ : سرشماری نفوس ومسکن - ۱۳۸۵ مرکز آمار ایران

### اطلاعات مربوط به آبادی های استان گلستان - بخش مخابرات و ارتباطات

مخابرات و ارتباطات						تعداد
دسترسی به روزنامه و مجله	دسترسی به وسیله نقلیه عمومی	دسترسی عمومی به اینترنت	دفتر مخابرات	دفتر پست	صندوق پست	
۱۹۲۸	۱۳۸۰	۱۸۴۲	۱۶۰۶	۱۷۷۷	۱۷۶۸	

ماخذ: سرشماری نفوس و مسکن - ۱۳۸۵ مرکز آمار ایران

### اطلاعات مربوط به آبادی های استان گلستان - بخش بازرگانی و خدمات

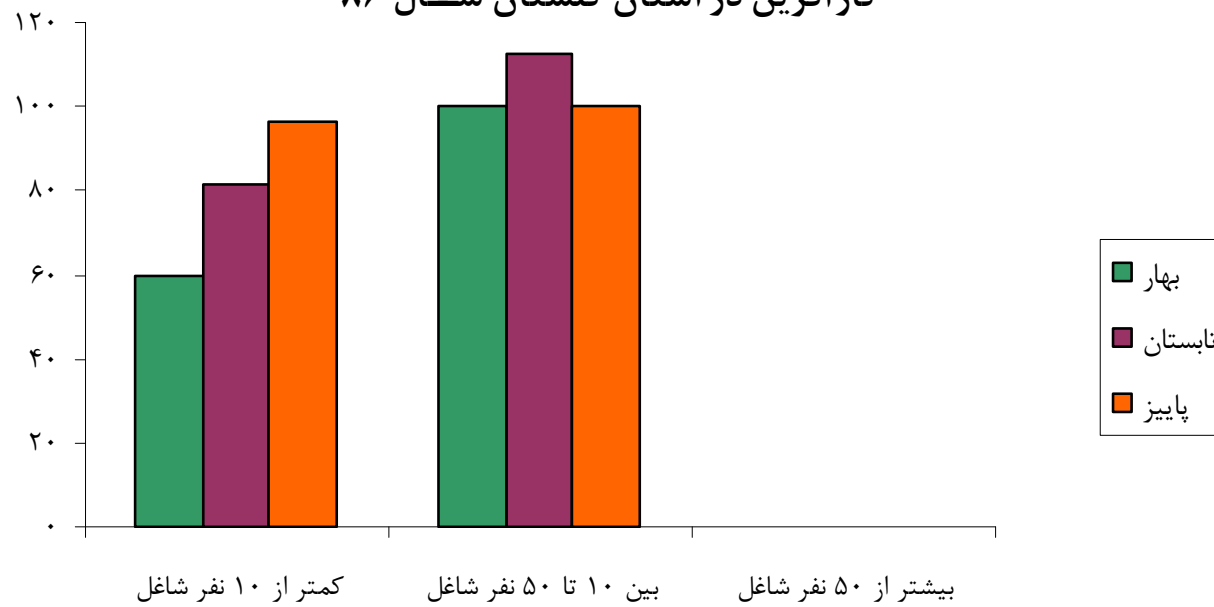
بازرگانی و خدمات							تعداد
تعمیرگاه ماشین آلات کشاورزی	بانک	قهوه خانه	گوشت فروشی	نانوایی	بقالی	فروشگاه تعاونی	
۱۸۴۰	۱۹۱۲	۱۸۸۷	۱۷۹۳	۳۱۱۲	۱۱۴۱	۱۷۶۷	

ماخذ: سرشماری نفوس و مسکن - ۱۳۸۵ مرکز آمار ایران

تعداد اشتغال ایجاد شده و تعهد شده توسط مجری طرح‌های کار آفرینی فعال بر حسب بعد کارگاه در فصلهای بهار ، تابستان و پاییز استان گلستان سال ۱۳۸۶

دوره آماری						بعد کارگاه
پاییز		تابستان		بهار		
اشتغال	تعداد طرح	اشتغال	تعداد طرح	اشتغال	تعداد طرح	
۲۹۳	۱۰۷	۹۱	۳۲	۸۳	۲۷	تعداد اشتغال تعهد شده
۱۲۰	۱۰۷	۷۹	۳۲	۸۱	۲۷	تعداد اشتغال ایجاد شده
۴۰,۹۶		۸۶,۸		۹۷,۶		درصد تعهد اشتغال از نظر مجری
۲۵	۳	۴۰	۳	۱۲۸	۹	تعداد اشتغال تعهد شده
۲۵	۳	۴۵	۳	۱۲۸	۹	تعداد اشتغال ایجاد شده
۱۰۰		۱۱۲,۵		۱۰۰		درصد تعهد اشتغال از نظر مجری
۰	۰	۰	۰	۰	۰	تعداد اشتغال تعهد شده
۰	۰	۰	۰	۰	۰	تعداد اشتغال ایجاد شده
۰		۰				درصد تعهد اشتغال از نظر مجری
۴۳	۱۶	۰	۰			تعداد اشتغال تعهد شده
۰	۱۶	۰	۰			تعداد اشتغال ایجاد شده
۰		۰				درصد تعهد اشتغال از نظر مجری
۳۶۱	۱۲۶	۱۳۱	۳۵	۲۱۱	۳۶	تعداد اشتغال تعهد شده
۱۴۵	۱۲۶	۱۲۴	۳۵	۲۰۹	۳۶	تعداد اشتغال ایجاد شده
۴۰,۱۷		۹۴,۶۶		۹۹,۰۵		درصد تعهد اشتغال از نظر مجری
						<b>کل</b>

نمودار مقایسه درصد تحقق اشتغال بنگاههای زودبازده و  
کارآفرین در استان گلستان سال ۸۶



میانگین خالص اشتغال و سرانه اعتباری مربوطه در طرحهای کارآفرینی فعال بر حسب بخش های اقتصادی و دوره آماری استان گلستان \_ سال ۱۳۸۶

دوره آماری	بخش اقتصادی	تعداد طرح	مبلغ تسهیلات دریافتی تا کنون (میلیون ریال)	تعداد شاغلین قبل از دریافت تسهیلات	شاغلین فعلی	تعداد اشتغال ایجاد شده	میانگین اشتغال هر طرح	سرانه اعتباری اشتغال ایجاد شده (میلیون ریال)
بهار	کشاورزی	۴۱	۱۷۹۶	۰	۸	۸	۰,۲	۲۲۴,۵
	صنعت	۲۳	۳۲۰۳۷	۱۰۱	۲۵۳	۱۵۲	۶,۶	۲۱۰,۸
	خدمات	۱۳	۱۱۳۷۴	۵۵	۷۴	۱۹	۱,۵	۵۹۸,۶
	کل	۷۷	۴۵۲۰۷	۱۵۶	۳۳۵	۱۷۹	۲,۳	۲۵۲,۶
تابستان	کشاورزی	۱	۱۶۹	۰	۱	۱	۱,۰	۱۶۹
	صنعت	۸	۳۳۸۰	۶	۴۱	۳۵	۴,۴	۹۶,۵۷
	خدمات	۳۵	۲۵۹۳۵	۳۱	۱۴۸	۱۱۷	۳,۳	۲۲۱,۶۷
	کل	۴۴	۲۹۴۸۴	۳۷	۱۹۰	۱۵۳	۳,۵	۱۹۲,۷
پاییز	کشاورزی	۷۹	۴۸۸۴۱,۹۷	۲۳	۱۰۶	۸۳	۱,۰۵	۵۸۸,۴۶
	صنعت	۱۲	۳۲۳۴,۵	۱۰	۴۱	۳۱	۲,۵۸	۱۰۴,۳۴
	خدمات	۱۹	۴۸۳۱,۵	۷	۴۳	۳۶	۱,۸۹	۱۳۴,۲۱
	کل	۱۱۰	۵۶۹۰۷,۹۷	۴۰	۱۹۰	۱۵۰	۱,۳۶	۳۹۹,۹۹

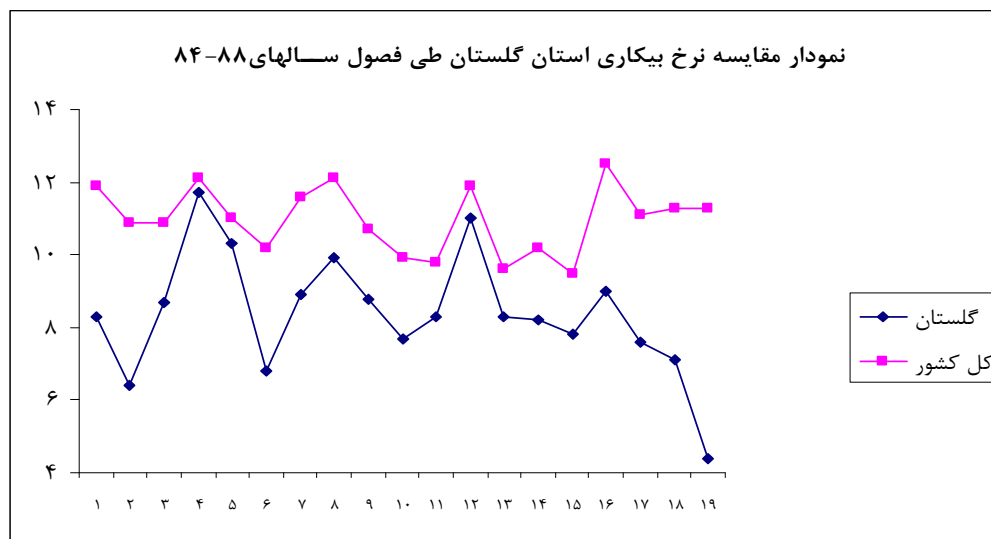
نمودار مقایسه میانگین اشتغال ایجاد شده در طرحهای کارآفرینی  
فعال بر حسب بخشهای اقتصادی در استان گلستان سال ۸۶



### نرخ بیکاری جمعیت ۱۰ ساله و بیشتر در استان گلستان طی سالهای ۱۳۸۴-۱۳۸۸

زمستان	بایز	تابستان	بهار	نرخ بیکاری	
۱۲,۱	۱۰,۹	۱۰,۹	۱۱,۹	کل کشور	۸۴ سال
۱۱,۷	۸,۷	۶,۴	۸,۳	استان گلستان	
۱۲,۱	۱۱,۶	۱۰,۲	۱۱	کل کشور	۸۵ سال
۹,۹	۸,۹	۶,۸	۱۰,۳	استان گلستان	
۱۱,۹	۹,۸	۹,۹	۱۰,۷	کل کشور	۸۶ سال
۱۱,۰	۸,۳	۷,۷	۸,۸	استان گلستان	
۱۲,۵	۹,۵	۱۰,۲	۹,۶	کل کشور	۸۷ سال
۹,۰	۷,۸	۸,۲	۸,۳	استان گلستان	
-	۱۱,۳	۱۱,۳	۱۱,۱	کل کشور	۸۸ سال
-	۴,۴	۷,۱	۷,۶	استان گلستان	

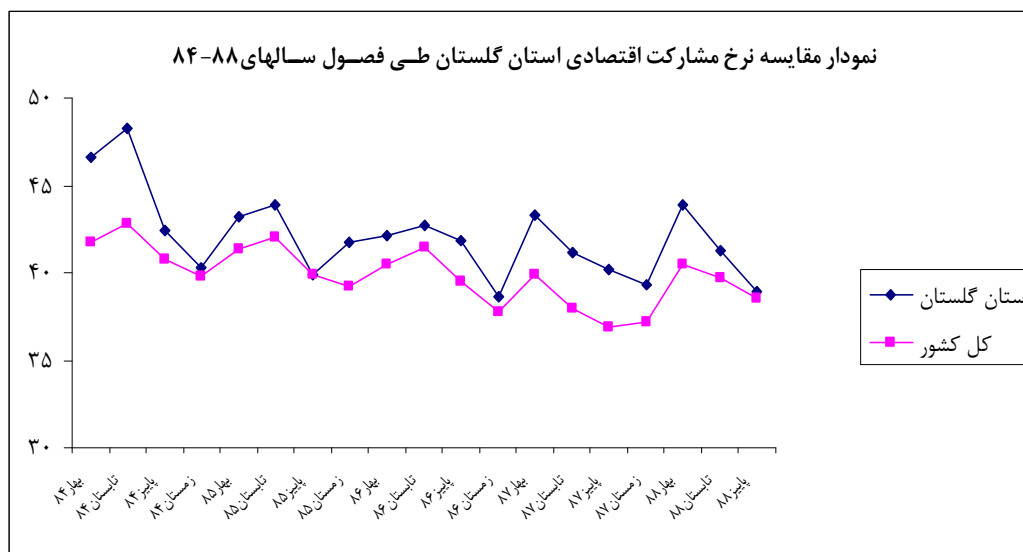
ماخذ: فصلنامه آمار نیروی کار سالهای ۱۳۸۴-۱۳۸۸ - مرکز آمار ایران



### نرخ مشارکت اقتصادی جمعیت ۱۰ ساله و بیشتر در استان گلستان طی سالهای ۱۳۸۴-۱۳۸۸

زمستان	بایز	تابستان	بهار	نرخ مشارکت اقتصادی	
۳۹,۸	۴۰,۸	۴۲,۸	۴۱,۷	کل کشور	سال ۸۴
۴۰,۳	۴۲,۴	۴۸,۳	۴۶,۶	استان گلستان	
۳۹,۲	۳۹,۹	۴۲,۰	۴۱,۴	کل کشور	سال ۸۵
۴۱,۷	۳۹,۹	۴۳,۹	۴۳,۲	استان گلستان	
۳۷,۸	۳۹,۵	۴۱,۵	۴۰,۵	کل کشور	سال ۸۶
۳۸,۶	۴۱,۸	۴۲,۷	۴۲,۱	استان گلستان	
۳۷,۲	۳۶,۹	۳۸,۰	۳۹,۹	کل کشور	سال ۸۷
۳۹,۳	۴۰,۲	۴۱,۲	۴۳,۳	استان گلستان	
-	۳۸,۵	۳۹,۷	۴۰,۵	کل کشور	سال ۸۸
-	۳۸,۹	۴۱,۳	۴۳,۹	استان گلستان	

ماخذ: فصلنامه آمار نیروی کار سالهای ۱۳۸۴-۱۳۸۸ - مرکز آمار ایران



جمعیت ۱۰ ساله و بیشتر بر حسب وضع فعالیت اقتصادی به تفکیک جنس طی سالهای ۸۷-۸۴

غیرفعال			فعال									کل			کل کشور	
			بیکار			شاغل			جمع							
زن	مرد	مرد و زن	زن	مرد	مرد و زن	زن	مرد	مرد و زن	زن	مرد	مرد و زن	زن	مرد	مرد و زن		
۲۳۳۶۴۳۴۸	۱۰۱۰۵۳۱۱	۳۳۴۶۹۶۶۰	۸۱۹۰۹۸	۱۸۵۵۷۶۸	۲۶۷۴۸۶۶	۳۹۶۱۶۶۱	۱۶۶۵۶۹۱۸	۲۰۶۱۸۵۷۹	۴۷۸۰۷۵۹	۱۸۵۱۲۶۸۶	۲۳۲۹۳۴۴۶	۲۸۱۴۵۱۰۸	۲۸۶۱۷۹۹۸	۵۶۷۶۳۱۰۶	کل کشور	۸۴ سال
۴۹۴۴۱۴	۲۱۸۳۱۲	۷۱۲۷۲۷	۱۹۰۵۸	۳۰۲۰۴	۴۹۲۶۳	۱۴۲۵۹۷	۳۷۶۱۳۴	۵۱۸۷۳۲	۱۶۱۶۵۶	۴۰۶۳۳۹	۵۶۷۹۹۵	۶۵۶۰۷۱	۶۲۴۶۵۱	۱۲۸۰۷۲۳	استان گلستان	
۲۴۰۷۳۳۸۰	۱۰۵۸۴۹۰۷	۳۴۶۵۸۲۸۷	۷۶۴۷۱۶	۱۸۷۷۹۳۱	۲۶۴۲۶۴۸	۳۹۶۹۶۰۶	۱۶۸۷۱۸۱۴	۲۰۸۴۱۴۲۰	۴۷۳۴۳۲۳	۱۸۷۴۹۷۴۵	۲۳۴۸۴۰۶۸	۲۸۸۰۷۷۰۳	۲۹۳۳۴۶۵۳	۵۸۱۴۲۳۵۶	کل کشور	۸۵ سال
۵۱۶۴۵۹	۲۳۱۲۱۶	۷۴۷۶۷۶	۱۷۳۱۳	۳۱۵۶۳	۴۸۸۷۶	۱۲۶۰۵۰	۳۷۰۱۱۳	۴۹۶۱۶۳	۱۴۳۳۶۳	۴۰۱۶۷۷	۵۴۵۰۴۰	۶۵۹۸۳۳	۶۳۲۸۹۴	۱۲۹۲۷۱۷	استان گلستان	
۲۴۷۷۵۵۷۱	۱۰۹۰۰۳۵۲	۳۵۶۷۵۹۲۳	۷۲۲۱۱۹	۱۷۶۴۱۱۸	۲۴۸۶۲۳۸	۳۸۶۲۴۸۸	۱۷۲۲۹۹۸۸	۲۱۰۹۲۴۷۷	۴۵۸۴۶۰۸	۱۸۹۹۴۱۰۷	۲۳۵۷۸۷۱۵	۲۹۳۶۰۱۷۹	۲۹۸۹۴۴۵۹	۵۹۲۵۴۶۳۹	کل کشور	۸۶ سال
۵۳۸۲۷۰	۲۴۵۲۶۲	۷۸۳۶۲۳	۱۸۷۴۴	۳۰۲۶۷	۴۹۰۱۱	۱۱۵۷۸۱	۳۸۴۹۱۱	۵۰۰۶۹۳	۱۳۴۵۲۶	۴۱۵۱۷۸	۵۴۹۷۰۴	۶۷۲۸۹۶	۶۶۰۴۴۱	۱۳۳۳۳۳۸	استان گلستان	
۲۵۸۲۶۹۱۹	۱۱۵۸۰۷۶۶	۳۷۴۰۷۶۸۶	۶۷۶۸۵۸	۱۷۱۵۳۲۱	۲۳۹۲۱۷۹	۳۳۸۱۳۴۴	۱۷۱۱۸۹۶۵	۲۰۵۰۰۳۱۰	۴۰۵۸۲۰۳	۱۸۸۳۴۲۸۶	۲۲۸۹۲۴۸۹	۲۹۸۸۵۱۲۲	۳۰۴۱۵۰۵۳	۶۰۳۰۰۱۷۶	کل کشور	۸۷ سال
۵۵۱۴۵۱	۲۵۷۴۸۰	۸۰۸۸۳۲	۱۹۴۵۶	۲۷۳۱۵	۴۶۷۷۱	۱۱۷۷۸۸	۳۹۷۰۳۳	۵۱۴۸۲۱	۱۳۷۲۴۴	۴۲۴۳۴۸	۵۶۱۵۹۳	۶۸۸۵۹۶	۶۸۱۸۲۹	۱۳۷۰۴۲۵	استان گلستان	

ماخذ: نتایج طرح آمارگیری از نیروی کار سالهای ۸۷-۸۴، مرکز آمار ایران

شاخصهای عمده نیروی کار در جمعیت ۱۰ ساله و بیشتر به تفکیک جنس طی سالهای ۸۷-۸۴

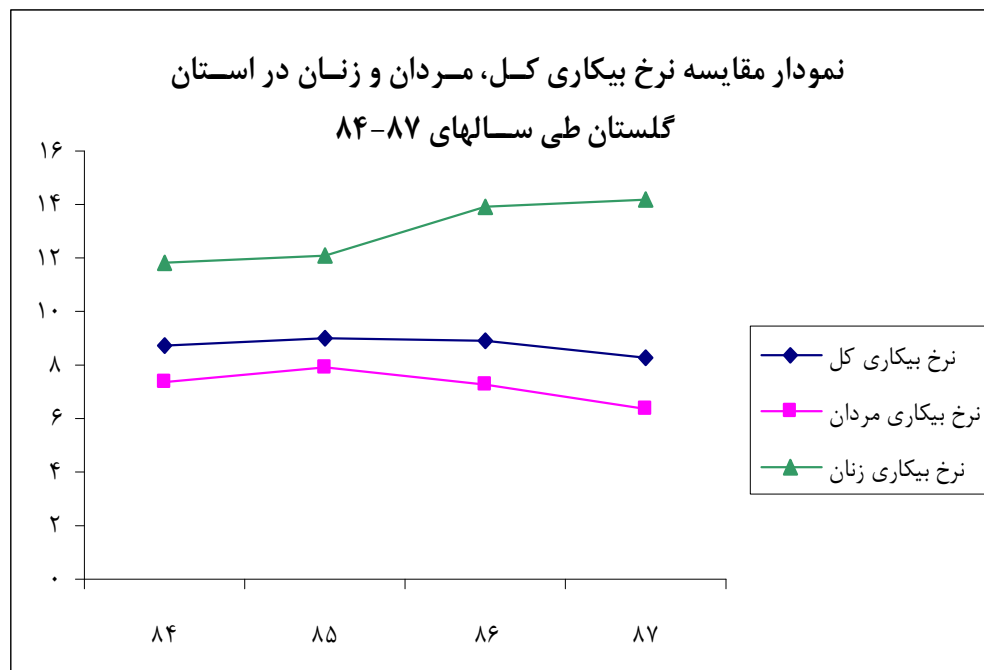
سهم شاغلین با ساعت کار معمول بیش از ۴۹ ساعت در هفته		سهم جمعیت دارای اشتغال ناقص			نرخ بیکاری جوانان ۱۵-۲۴ ساله			نرخ بیکاری			نرخ مشارکت اقتصادی					
																زن
۱۷,۶	۵۳,۵	۴۶,۶	۴,۷	۸,۰	۷,۴	۳۲,۶	۲۰,۴	۲۳,۳	۱۷,۱	۱۰,۰	۱۱,۵	۱۷,۰	۶۴,۷	۴۱,۰	کل کشور	۸۴
۲۲,۷	۴۴,۴	۳۸,۴	۹,۲	۱۳,۶	۱۲,۴	۲۱,۵	۱۴,۵	۱۶,۸	۱۱,۸	۷,۴	۸,۷	۲۴,۶	۶۵,۱	۴۴,۳	استان گلستان	۸۴
۱۶,۵	۵۱,۹	۴۵,۲	۴,۱	۷,۷	۷,۰	۳۱,۸	۲۱,۰	۲۳,۵	۱۶,۲	۱۰,۰	۱۱,۳	۱۶,۴	۶۳,۹	۴۰,۴	کل کشور	۸۵
۱۲,۱	۴۰,۱	۳۳,۰	۱۱,۳	۱۷,۰	۱۵,۵	۲۳,۶	۱۵,۲	۱۷,۸	۱۲,۱	۷,۹	۹,۰	۲۱,۷	۶۳,۵	۴۲,۲	استان گلستان	۸۵
۱۷,۱	۵۲,۰	۴۵,۶	۳,۳	۷,۱	۶,۴	۳۰,۲	۲۰,۱	۲۲,۳	۱۵,۸	۹,۳	۱۰,۵	۱۵,۶	۶۳,۵	۳۹,۸	کل کشور	۸۶
۱۲,۲	۳۷,۴	۳۱,۶	۱۲,۹	۲۱,۰	۱۹,۱	۲۴,۶	۱۴,۹	۱۷,۷	۱۳,۹	۷,۳	۸,۹	۲۰,۰	۶۲,۹	۴۱,۲	استان گلستان	۸۶
۱۶,۱	۴۹,۴	۴۳,۹	۴,۲	۸,۶	۷,۹	۳۴,۰	۲۰,۲	۲۳,۰	۱۶,۷	۹,۱	۱۰,۴	۱۳,۶	۶۱,۹	۳۸,۰	کل کشور	۸۷
۱۳,۶	۳۵,۸	۳۰,۸	۱۴,۹	۲۳,۱	۲۱,۲	۱۳,۵	۹۳,۵	۱۵,۹	۱۴,۲	۶,۴	۸,۳	۱۹,۹	۶۲,۲	۴۱,۰	استان گلستان	۸۷

مآخذ: نتایج طرح آمارگیری از نیروی کار سالهای ۸۷-۸۴، مرکز آمار ایران

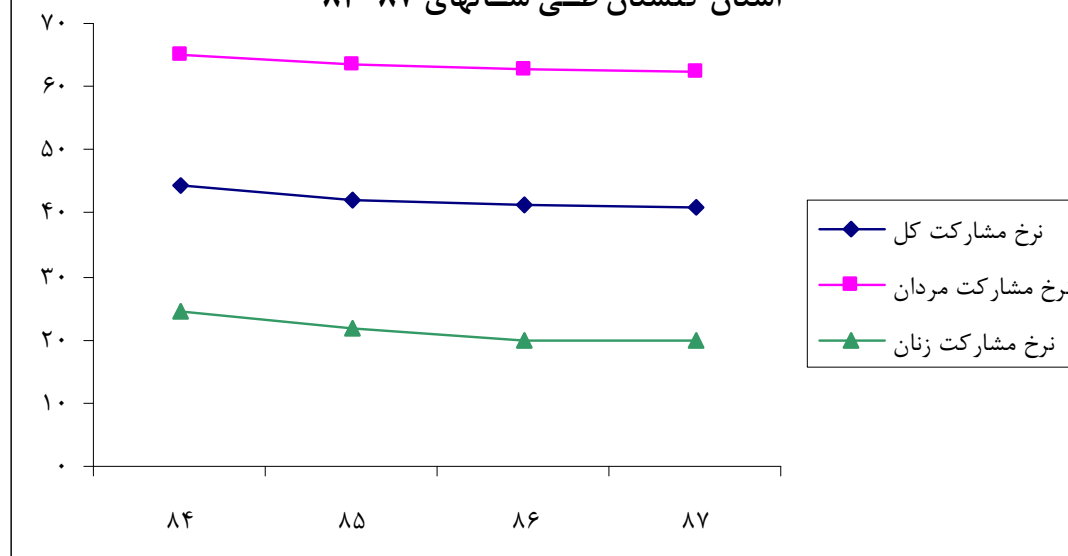
ادامه شاخصهای عمده نیروی کار در جمعیت ۱۰ ساله و بیشتر به تفکیک جنس طی سالهای ۸۷-۸۴

		سهم اشتغال در بخش									سهم اشتغال در بخش							
		عمومی			خصوصی			خدمات			صنعت			کشاورزی				
		مرد و زن	مرد	زن	مرد و زن	مرد	زن	مرد و زن	مرد	زن	مرد و زن	مرد	زن	مرد و زن	مرد	زن		
سال ۸۴	کل کشور	۲۴,۷	۲۲,۶	۳۳,۶	۳۰,۳	۳۰,۸	۲۸,۳	۴۴,۹	۴۶,۵	۳۸,۰	۸۰,۳	۸۱,۲	۷۶,۴	۱۹,۱	۱۸,۳	۲۲,۸		
	استان گلستان	۴۱,۹	۳۸,۶	۵۰,۸	۲۲,۹	۲۱,۵	۲۶,۷	۳۵,۱	۳۹,۹	۲۲,۶	۸۵,۸	۸۴,۷	۸۸,۸	۱۳,۵	۱۴,۶	۱۰,۹		
سال ۸۵	کل کشور	۲۳,۲	۲۱,۳	۳۰,۹	۳۱,۷	۳۱,۷	۳۱,۷	۴۵,۱	۴۷,۰	۳۷,۳	۸۰,۹	۸۱,۹	۷۶,۸	۱۸,۵	۱۷,۶	۲۲,۳		
	استان گلستان	۳۴,۹	۳۲,۴	۴۲,۴	۲۷,۰	۲۴,۷	۳۳,۷	۳۸,۱	۴۳,۰	۲۳,۹	۸۴,۶	۸۳,۶	۸۷,۶	۱۴,۳	۱۵,۰	۱۲,۳		
سال ۸۶	کل کشور	۲۲,۸	۲۰,۵	۳۳,۱	۳۲,۰	۳۲,۷	۲۹,۱	۴۵,۱	۴۶,۸	۳۷,۸	۸۱,۰	۸۲,۰	۷۶,۹	۱۸,۵	۱۷,۶	۲۲,۳		
	استان گلستان	۳۰,۶	۲۸,۲	۳۸,۴	۲۸,۲	۲۶,۴	۳۴,۱	۴۱,۲	۴۵,۴	۲۷,۵	۸۴,۵	۸۴,۱	۸۶,۰	۱۴,۵	۱۴,۸	۱۳,۵		
سال ۸۷	کل کشور	۲۱,۲	۱۹,۳	۳۰,۶	۳۲,۲	۳۳,۲	۲۷,۳	۴۶,۵	۴۷,۴	۴۱,۹	۸۱,۷	۸۲,۹	۷۵,۵	۱۸,۳	۱۷,۱	۲۴,۵		
	استان گلستان	۳۰,۳	۲۷,۸	۳۸,۷	۲۸,۴	۲۷,۳	۳۲,۲	۴۱,۳	۴۴,۹	۲۹,۱	۸۶,۰	۸۶,۱	۸۵,۸	۱۴,۰	۱۳,۹	۱۴,۲		

ماخذ: نتایج طرح آمارگیری از نیروی کار سالهای ۸۷-۸۴، مرکز آمار ایران



نمودار مقایسه نرخ مشارکت اقتصادی کل، مردان و زنان در  
استان گلستان طی سالهای ۸۴-۸۷



### توزیع جویندگان کار ، فرصتهای شغلی و بکارگماردگان استان گلستان طی سالهای ۸۷-۸۴

سال ۸۷	سال ۸۶	سال ۸۵	سال ۸۴		
۲۰۵۳۵	۱۶۱۸۲	۱۴۱۴۴	۶۲۳۸	تعداد	جویندگان کار
۲۶,۹	۱۴,۴	۱۲۶,۷	-	درصد تغییر نسبت به سال قبل	
۹۶۱۴	۷۲۳۳	۲۵۵۸	۶۱۵	تعداد	فرصتهای شغلی
۳۲,۹	۱۸۲,۸	۳۱۵,۹	-	درصد تغییر نسبت به سال قبل	
۶۱۱۷	۳۷۱۴	۱۳۱۴	۸۶	تعداد	بکارگماردگان
۶۴,۷	۱۸۲,۶	۱۴۲۷,۹	-	درصد تغییر نسبت به سال قبل	

ماخذ: سیمای بازار کار سالهای ۸۷-۸۴ ، مرکز آمار و اطلاعات بازار کار

