



جمهوری اسلامی ایران

وزارت کار و امور اجتماعی

معاونت سرمایه انسانی و توسعه اشتغال

استان گیلان در یک نگاه

مرکز آمار و اطلاعات بازار کار

فروردین ۱۳۸۹

مقدمه:

نقش آمار و اطلاعات صحیح و بهنگام بعنوان پیش نیاز کلیه تصمیم گیریها و برنامه ریزیها برکسی پوشیده نیست. ارائه آمارهای مورد نیاز در سطح کل کشور و استانی نمایی کلی از وضعیت موجود برای برنامه ریزیها و تلاش برای توسعه و آینده بهتر در اختیار مدیران و مسوولین قرار می دهد.

گزارش استان گیلان در یک نگاه، حاوی مجموعه ای از آخرین اطلاعات آماری استان در زمینه های جمعیتی، جمعیت فعال، شاغل، بیکار، شاخصهای عمده نیروی کار، اطلاعات حاصل از نمونه گیری بنگاههای زودبازده و کاریبیهای غیردولتی و مراکز خدمات اشتغال می باشد و جهت تصمیم گیریها و برنامه ریزیهای استانی تهیه شده است.

بر اساس اطلاعات بدست آمده از آخرین سرشماری عمومی نفوس و مسکن (سال ۸۵) جمعیت استان گیلان ۲۴۰۴۸۶۱ نفر می باشد. ۵۳٫۹ درصد از جمعیت مذکور در مناطق شهری و ۴۶٫۱ درصد در مناطق روستایی سکونت دارند. پر جمعیت ترین شهرستانهای استان بعد از رشت که مرکز استان می باشد شهرستانهای تالش و لاهیجان می باشند. همچنین بر اساس نتایج حاصل از سرشماری عمومی نفوس و مسکن سال ۸۵ شهرستان شفت دارای بیشترین نرخ بیکاری و شهرستان املش دارای کمترین نرخ بیکاری می باشد.

شاخصهای عمده نیروی کار که بر اساس اطلاعات حاصل از طرح آمارگیری نیروی کار (از سال ۱۳۸۴ تا کنون) بدست آمده است، نشان دهنده این واقعیت است که کمترین نرخ بیکاری استان مربوط به سال ۱۳۸۵ و بیشترین نرخ بیکاری مربوط به سال ۱۳۸۴ بوده است. همچنین کمترین نرخ فعالیت استان مربوط به سال ۱۳۸۷ و بیشترین نرخ فعالیت استان مربوط به سال ۱۳۸۴ بوده است.

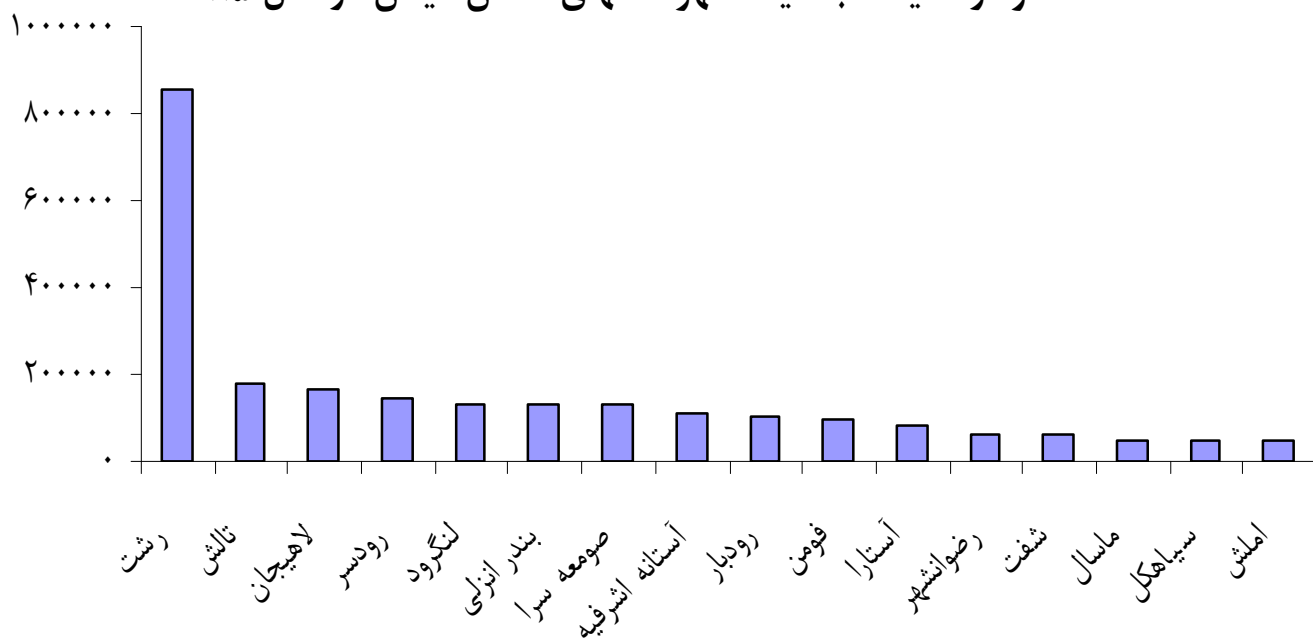
همچنین اطلاعات بدست آمده از کاریبیهای غیر دولتی و مراکز خدمات اشتغال استان نشان می دهد که نسبت بکارگماردگان به جویندگان کار در سال ۱۳۸۷ بیشترین مقدار را داشته و ۴۱٫۳ درصد از جویندگان کار بکار گمارده شده اند.

جمعیت استان گیلان به تفکیک شهرستان و جنس در کل استان ونقاط شهری و روستایی و غیر ساکن

غیر ساکن			روستایی			شهری			جمع			شهرستان	استان
زن	مرد	جمع	زن	مرد	جمع	زن	مرد	جمع	زن	مرد	جمع		
۴	۲	۶	۵۵۹۱۰۰	۵۵۰۰۰۴	۱۱۰۹۱۰۴	۶۴۷۲۳۷	۶۴۸۵۱۴	۱۲۹۵۷۵۱	۱۲۰۶۳۴۱	۱۱۹۸۵۲۰	۲۴۰۴۸۶۱	کل استان	گیلان
۰	۰	۰	۱۵۶۰۵	۱۴۷۵۰	۳۰۳۵۵	۸۱۷۲	۷۸۷۱	۱۶۰۴۳	۲۳۷۷۷	۲۲۶۲۱	۴۶۳۹۸	املش	
۰	۰	۰	۱۶۱۳۷	۱۶۳۰۳	۳۲۴۴۰	۲۳۶۱۱	۲۳۸۲۳	۴۷۴۳۴	۳۹۷۴۸	۴۰۱۲۶	۷۹۸۷۴	آستارا	
۰	۰	۰	۲۹۰۲۰	۲۸۹۳۷	۵۷۹۵۷	۲۵۱۴۰	۲۴۹۹۵	۵۰۱۳۵	۵۴۱۶۰	۵۳۹۳۲	۱۰۸۰۹۲	آستانه اشرفیه	
۰	۰	۰	۱۰۶۸۱	۱۱۸۱۰	۲۲۴۹۱	۵۴۶۰۳	۵۶۰۴۰	۱۱۰۶۴۳	۶۵۲۸۴	۶۷۸۵۰	۱۳۳۱۳۴	بندر انزلی	
۳	۲	۵	۶۵۴۴۶	۶۴۶۸۸	۱۳۰۱۳۴	۲۵۲۵۹	۲۵۰۸۷	۵۰۳۴۶	۹۰۷۰۸	۸۹۷۷۷	۱۸۰۴۸۵	تالش	
۰	۰	۰	۱۲۵۳۶۷	۱۲۸۷۹۷	۲۵۴۱۶۴	۳۰۱۶۸۵	۳۰۱۷۵۷	۶۰۳۴۴۲	۴۲۷۰۵۲	۴۳۰۵۵۴	۸۵۷۶۰۶	رشت	
۰	۰	۰	۲۲۵۳۰	۲۱۶۹۸	۴۴۲۲۸	۱۰۳۰۰	۱۰۰۴۶	۲۰۳۴۶	۳۲۸۳۰	۳۱۷۴۴	۶۴۵۷۴	رضوانشهر	
۰	۰	۰	۲۱۸۷۹	۲۰۶۴۸	۴۲۵۲۷	۳۰۱۴۰	۳۱۴۳۵	۶۱۵۷۵	۵۲۰۱۹	۵۲۰۸۳	۱۰۴۱۰۲	رودبار	
۰	۰	۰	۴۲۴۳۹	۴۰۴۵۳	۸۲۸۹۲	۳۱۵۹۹	۳۱۵۶۶	۶۳۱۶۵	۷۴۰۳۸	۷۲۰۱۹	۱۴۶۰۵۷	رودسر	
۱	۰	۱	۱۵۸۵۳	۱۴۸۲۱	۳۰۶۷۴	۸۹۲۵	۸۱۸۸	۱۷۱۱۳	۲۴۷۷۹	۲۳۰۰۹	۴۷۷۸۸	سیاهکل	
۰	۰	۰	۲۸۰۰۶	۲۷۱۵۷	۵۵۱۶۳	۴۱۷۷	۴۲۶۴	۸۴۴۱	۳۲۱۸۳	۳۱۴۲۱	۶۳۶۰۴	شفت	
۰	۰	۰	۴۲۱۹۴	۴۰۱۷۶	۸۲۳۷۰	۲۴۰۹۸	۲۴۳۳۴	۴۸۴۳۲	۶۶۲۹۲	۶۴۵۱۰	۱۳۰۸۰۲	صومعه سرا	
۰	۰	۰	۳۵۴۶۲	۳۳۳۶۵	۶۸۸۲۷	۱۴۱۹۶	۱۴۳۷۷	۲۸۵۷۳	۴۹۶۵۸	۴۷۷۴۲	۹۷۴۰۰	فومن	
۰	۰	۰	۴۳۵۰۲	۴۲۸۵۲	۸۶۳۵۴	۳۸۳۸۱	۳۸۱۶۳	۷۶۵۴۴	۸۱۸۸۳	۸۱۰۱۵	۱۶۲۸۹۸	لاهیجان	
۰	۰	۰	۲۷۸۶۳	۲۷۵۶۹	۵۵۴۳۲	۳۹۵۱۲	۳۹۰۱۲	۷۸۵۲۴	۶۷۳۷۵	۶۶۵۸۱	۱۳۳۹۵۶	لنگرود	
۰	۰	۰	۱۷۱۱۶	۱۵۹۸۰	۳۳۰۹۶	۷۴۳۹	۷۵۵۶	۱۴۹۹۵	۲۴۵۵۵	۲۳۵۳۶	۴۸۰۹۱	ماسال	

ماخذ: نتایج سرشماری نفوس ومسکن ۱۳۸۵ - مرکز آمار ایران

نمودار مقایسه جمعیت شهرستانهای استان گیلان در سال ۸۵

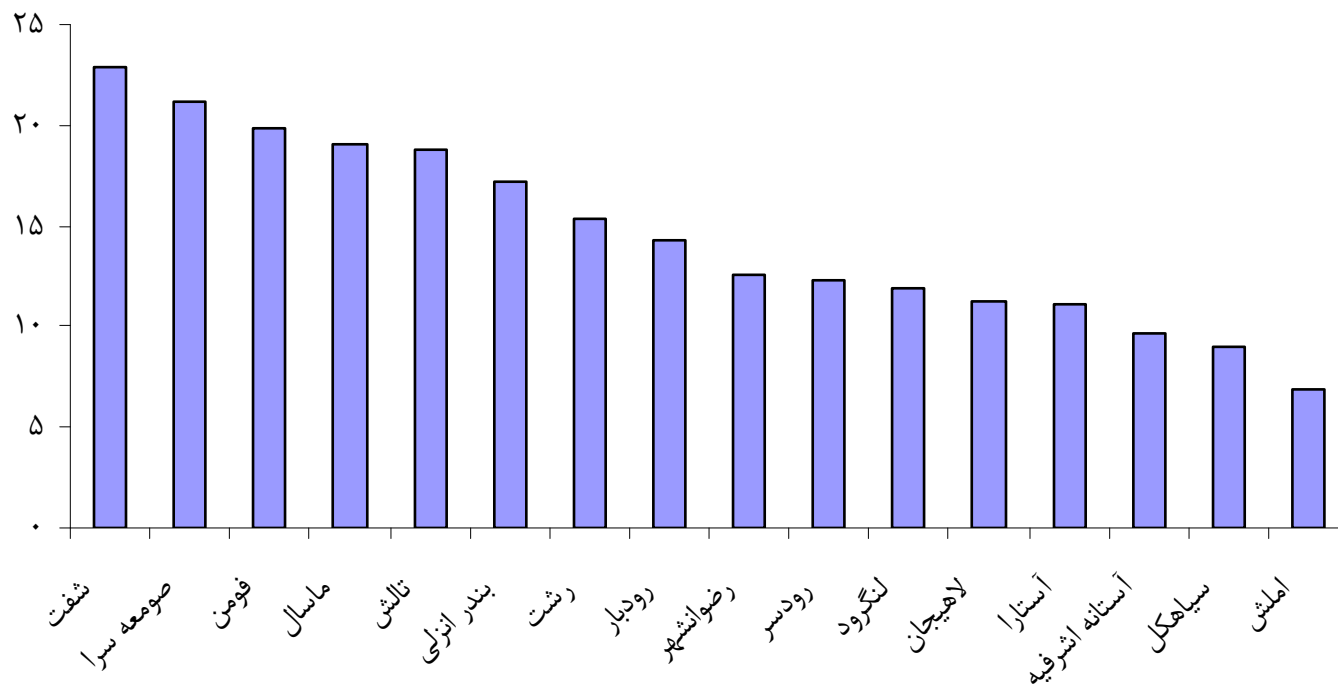


جمعیت ۱۰ ساله و بیشتر بر حسب جنس و وضع فعالیت استان گیلان و شهرستانهای آن

شهرستان	جمعیت کل			جمعیت ۱۰ ساله و بیشتر			جمعیت فعال			جمعیت شاغل			جمعیت بیکار			نرخ بیکاری		
	زن	مرد	جمع	زن	مرد	جمع	زن	مرد	جمع	زن	مرد	جمع	زن	مرد	جمع	زن	مرد	جمع
آستارا	۳۹۷۴۸	۴۰۱۲۶	۷۹۸۷۴	۶۷۶۱۲	۳۳۹۲۶	۲۴۸۹۶	۲۱۹۵۱	۲۹۴۵	۲۲۱۲۶	۱۹۸۹۲	۲۲۳۴	۲۷۷۰	۲۰۵۹	۷۱۱	۱۱,۱	۹,۴	۲۴,۱	
آستانه اشرفیه	۵۴۱۶۰	۵۳۹۳۲	۱۰۸۰۹۲	۹۵۵۲۵	۴۷۵۰۶	۴۰۳۱۴	۳۲۹۳۴	۷۳۸۰	۳۶۳۹۶	۳۰۲۲۵	۶۱۷۱	۳۹۱۸	۲۷۰۹	۱۲۰۹	۹,۷	۸,۲	۱۶,۴	
بندر انزلی	۶۵۲۸۵	۶۷۸۴۹	۱۳۳۱۳۴	۱۱۸۳۶۴	۶۰۲۴۸	۴۸۳۴۲	۳۹۶۰۵	۸۷۳۷	۴۰۰۲۸	۳۴۱۸۲	۵۸۴۶	۸۳۱۴	۵۴۲۳	۲۸۹۱	۱۷,۲	۱۳,۷	۳۳,۱	
تالش	۹۰۷۰۸	۸۹۷۷۷	۱۸۰۴۸۵	۱۵۰۷۴۹	۷۴۶۷۹	۶۰۶۵۰	۵۰۸۱۸	۹۸۳۲	۴۹۲۶۹	۴۲۰۱۷	۶۲۵۲	۱۱۳۸۱	۷۸۰۱	۳۵۸۰	۱۸,۸	۱۵,۴	۳۶,۴	
رشت	۴۲۷۰۵۲	۴۳۰۵۵۴	۸۵۷۶۰۶	۷۵۰۴۲۷	۳۷۵۶۶۰	۳۲۱۱۱۰	۲۵۳۸۵۱	۶۷۲۵۹	۲۷۱۵۴۸	۲۲۵۵۲۸	۴۶۰۲۰	۴۹۵۶۲	۲۸۳۲۳	۲۱۲۳۹	۱۵,۴	۱۱,۲	۳۱,۶	
رودبار	۵۲۰۱۹	۵۲۰۸۳	۱۰۴۱۰۲	۹۰۰۶۶	۴۴۸۴۶	۳۱۷۹۲	۲۶۶۳۰	۵۱۶۲	۲۷۲۳۷	۲۳۰۶۸	۴۱۶۹	۴۵۵۵	۳۵۶۲	۹۹۳	۱۴,۳	۱۳,۴	۱۹,۲	
رودسر	۷۴۰۳۹	۷۲۰۱۸	۱۴۶۰۵۷	۱۳۰۰۴۷	۶۳۷۷۲	۵۴۲۳۱	۴۳۱۵۰	۱۱۰۸۱	۴۷۵۶۲	۳۹۴۴۳	۸۱۱۹	۶۶۶۹	۳۷۰۷	۲۹۶۲	۱۲,۳	۸,۶	۲۶,۷	
صومعه سرا	۶۶۲۹۲	۶۴۵۱۰	۱۳۰۸۰۲	۱۱۴۱۷۳	۵۵۸۴۲	۴۴۰۲۶	۳۶۸۰۹	۷۲۱۷	۳۴۷۴۵	۳۰۹۷۱	۳۷۷۴	۹۲۸۱	۵۸۳۸	۳۴۴۳	۲۱,۱	۱۵,۹	۴۷,۷	
فومن	۴۹۶۵۸	۴۷۷۴۲	۹۷۴۰۰	۸۵۶۶۰	۴۱۷۵۲	۴۳۹۰۸	۳۲۱۶۳	۲۷۳۲۲	۲۵۷۶۹	۲۳۱۸۰	۲۵۸۹	۶۳۹۴	۴۱۴۲	۲۲۵۲	۱۹,۹	۱۵,۲	۴۶,۵	
لنگرود	۶۷۳۷۵	۶۶۵۸۱	۱۳۳۹۵۶	۱۱۸۹۸۶	۵۸۹۲۵	۶۰۰۶۱	۴۸۹۷۵	۸۷۹۴	۴۳۱۵۰	۳۶۵۱۲	۶۶۳۸	۵۸۲۵	۳۶۶۹	۲۱۵۶	۱۱,۹	۹,۱	۲۴,۵	
لاهیجان	۸۱۸۸۳	۸۱۰۱۵	۱۶۲۸۹۸	۱۴۴۸۸۳	۷۱۷۹۰	۷۳۰۹۳	۶۳۵۷۸	۱۶۱۹۱	۵۶۴۳۱	۴۳۳۸۳	۱۳۰۴۸	۷۱۴۷	۴۰۰۴	۳۱۴۳	۱۱,۲	۸,۴	۱۹,۴	
شف	۳۲۱۸۳	۳۱۴۲۱	۶۳۶۰۴	۵۶۴۴۴	۲۷۷۲۳	۲۳۹۷۶	۲۸۷۲۱	۴۵۰۰	۱۸۴۹۷	۱۶۲۵۰	۲۲۴۷	۵۴۷۹	۳۲۲۶	۲۲۵۳	۲۲,۹	۱۶,۶	۵۰,۱	
املش	۲۳۷۷۷	۲۲۶۲۱	۴۶۳۹۸	۴۱۲۸۲	۲۰۰۶۴	۲۱۲۱۸	۱۹۹۴۹	۶۰۳۷	۱۸۵۸۰	۱۳۰۷۷	۵۵۰۳	۱۳۶۹	۸۳۵	۵۳۴	۶,۹	۶,۰	۸,۸	
رضوانشهر	۳۲۸۳۰	۳۱۷۴۴	۶۴۵۷۴	۵۵۰۹۰	۲۶۹۱۱	۲۸۱۷۹	۲۲۶۰۵	۴۸۶۸	۱۹۷۶۱	۱۵۷۳۰	۴۰۳۱	۲۸۴۴	۲۰۰۷	۸۳۷	۱۲,۶	۱۱,۳	۱۷,۲	
سیاهکل	۲۴۷۷۸	۲۳۰۱۰	۴۷۷۸۸	۴۲۳۸۸	۲۰۲۶۰	۲۲۱۲۸	۱۸۸۵۵	۵۸۱۳	۱۷۱۵۰	۱۲۰۰۵	۵۱۴۵	۱۷۰۵	۱۰۳۷	۶۶۸	۹,۰	۸,۰	۱۱,۵	
ماسال	۲۴۵۵۵	۲۳۵۳۶	۴۸۰۹۱	۴۱۴۵۱	۲۰۱۱۸	۲۱۳۳۳	۱۵۳۹۸	۲۶۹۳	۱۲۴۷۳	۱۰۸۷۳	۱۶۰۰	۲۹۲۵	۱۸۳۲	۱۰۹۳	۱۹,۰	۱۴,۴	۴۰,۶	
کل استان	۱۲۰۶۳۴۲	۱۱۹۸۵۱۹	۲۴۰۴۸۶۱	۲۱۰۳۱۴۷	۱۰۴۴۰۲۲	۱۰۵۹۱۲۵	۸۷۰۸۶۰	۱۷۳۳۵۰	۷۴۰۷۲۲	۶۱۷۳۳۶	۱۲۳۳۸۶	۱۳۰۱۳۸	۸۰۱۷۴	۴۹۹۶۴	۱۴,۹	۱۱,۵	۲۸,۸	

ماخذ : سرشماری نفوس ومسکن ۱۳۸۵ - مرکز آمار ایران

نمودار مقایسه نرخ بیکاری شهرستانهای استان گیلان در سال ۸۵



جمعیت جوان استان گیلان به تفکیک جنسیت - سال ۸۵

۲۵-۲۹ ساله			۱۵-۲۴ ساله			استان
زن	مرد	کل	زن	مرد	کل	
۱۱۴۰۲۸	۱۰۹۲۵۴	۲۲۳۲۸۲	۲۷۰۳۹۴	۲۶۰۴۴۰	۵۳۰۸۳۴	گیلان

ماخذ: نتایج سرشماری نفوس و مسکن ۱۳۸۵ - مرکز آمار ایران

جمعیت جوان استان گیلان به تفکیک نوع سکونت - سال ۸۵

۲۵-۲۹ ساله									۱۵-۲۴ ساله									استان
غیر ساکن			روستایی			شهری			غیر ساکن			روستایی			شهری			
زن	مرد	کل	زن	مرد	کل	زن	مرد	کل	زن	مرد	کل	زن	مرد	کل	زن	مرد	کل	
۰	۰	۰	۴۹۸۳۴	۴۸۸۱۳	۹۸۶۴۷	۶۴۱۹۴	۶۰۴۴۱	۱۲۴۶۳۵	۱	۰	۱	۱۲۳۱۴۸	۱۲۰۴۵۵	۲۴۳۶۰۳	۱۴۷۲۴۵	۱۳۹۹۸۵	۲۸۷۲۳۰	گیلان

ماخذ: سرشماری نفوس و مسکن ۱۳۸۵ - مرکز آمار ایران

جدول جمعیت استان گیلان به تفکیک گروه های سنی ۵ ساله

گروه سنی	۰-۴ ساله	۵-۹ ساله	۱۰-۱۴ ساله	۱۵-۱۹ ساله	۲۰-۲۴ ساله	۲۵-۲۹ ساله	۳۰-۳۴ ساله	۳۵-۳۹ ساله	۴۰-۴۴ ساله	۴۵-۴۹ ساله	۵۰-۵۴ ساله
تعداد	۱۴۰۴۶۵	۱۶۱۲۰۱	۲۰۹۴۱۶	۲۶۸۴۳۷	۲۶۲۳۹۷	۲۲۳۲۸۲	۱۸۹۴۶۴	۱۹۱۵۲۳	۱۶۸۱۰۴	۱۴۵۱۱۶	۱۱۶۳۹۸

گروه سنی	۵۵-۵۹ ساله	۶۰-۶۴ ساله	۶۵-۶۹ ساله	۷۰-۷۴ ساله	۷۵-۷۹ ساله	۸۰-۸۴ ساله	۸۵-۸۹ ساله	۹۰-۹۴ ساله	۹۵-۹۹ ساله	۱۰۰ ساله و بیشتر	نامشخص
تعداد	۸۵۹۸۷	۶۷۳۶۸	۵۷۵۴۰	۵۵۸۷۵۹	۳۴۸۱۴	۲۰۳۷۲	۴۶۶۷	۱۲۶۴	۴۸۸	۴۴۳	۲۴۰

ماخذ: سرشماری نفوس و مسکن ۱۳۸۵ - مرکز آمار ایران

اطلاعات مربوط به آبادی های استان گیلان - بخش راه

نوع راه آبادی			تعداد
راه آبی	راه آهن	راه زمینی	
۴۲	۰	۶۰۲۶	

ماخذ: سرشماری نفوس ومسکن ۱۳۸۵ - مرکز آمار ایران

اطلاعات مربوط به آبادی های استان گیلان - بخش آموزشی ، فرهنگی و ورزشی

آموزشی ، فرهنگی و ورزشی								تعداد
مکان ورزشی	کتابخانه عمومی	دبیرستان دخترانه	دبیرستان پسرانه	مدرسه راهنمایی مختلط	مدرسه راهنمایی دخترانه	مدرسه راهنمایی پسرانه	دبستان	
۵۲۱۱	۵۲۹۵	۵۲۹۱	۵۲۹۰	۵۳۱۴	۵۰۳۴	۵۰۰۵	۳۷۶۵	

ماخذ: سرشماری نفوس ومسکن ۱۳۸۵ - مرکز آمار ایران

اطلاعات مربوط به آبادی های استان گیلان بخش مذهبی

مذهبی				تعداد
اماکن مذهبی سایر ادیان	سایر اماکن مذهبی مسلمانان	امامزاده	مسجد	
۵۳۸۶	۵۲۴۹	۴۶۲۱	۳۴۸۸	

ماخذ: سرشماری نفوس ومسکن ۱۳۸۵ - مرکز آمار ایران

اطلاعات مربوط به آبادی های استان گیلان - بخش سیاسی و اداری

سیاسی و اداری			تعداد
شرکت تعاونی روستایی	مرکز خدمات جهاد کشاورزی	شورای اسلامی روستا	
۴۹۰۷	۵۳۳۹	۳۴۱۰	

ماخذ: سرشماری نفوس ومسکن ۱۳۸۵ - مرکز آمار ایران

اطلاعات مربوط به آبادی های استان گیلان - بخش برق، گاز و آب

برق، گاز و آب				تعداد
سیستم تصفیه آب	آب لوله کشی	گاز لوله کشی	برق	
۲۴۷۳	۳۹۳۴	۴۹۳۴	۳۰۲۵	

ماخذ: سرشماری نفوس ومسکن ۱۳۸۵ - مرکز آمار ایران

اطلاعات مربوط به آبادی های استان گیلان - بخش بهداشتی و درمانی

بهداشتی و درمانی													تعداد
تکنسین دامپزشکی	دامپزشک	بهورز	بهداشتیار	بیمار یا مامای روستایی	دندانپزشک تجربی یا دندانساز	دندانپزشک	پزشک	مرکز تسهیلات زایمانی	خانه بهداشت	داروخانه	مرکز بهداشتی درمانی	حمام عمومی	
۵۳۴۲	۵۳۴۵	۴۶۲۱	۵۱۰۷	۵۲۶۰	۵۳۴۸	۵۳۲۱	۵۰۴۳	۵۳۷۵	۴۴۱۷	۵۲۹۳	۵۱۸۴	۵۳۳۰	

ماخذ: سرشماری نفوس ومسکن ۱۳۸۵ - مرکز آمار ایران

اطلاعات مربوط به آبادی های استان گیلان - بخش مخابرات و ارتباطات

مخابرات و ارتباطات						تعداد
دسترسی به روزنامه و مجله	دسترسی به وسیله نقلیه عمومی	دسترسی عمومی به اینترنت	دفتر مخابرات	دفتر پست	صندوق پست	
۵۳۰۶	۴۰۶۹	۵۳۳۶	۴۵۱۰	۵۲۹۵	۵۲۱۷	

ماخذ: سرشماری نفوس ومسکن ۱۳۸۵ - مرکز آمار ایران

اطلاعات مربوط به آبادی های استان گیلان - بخش بازرگانی و خدمات

بازرگانی و خدمات						تعداد
تعمیرگاه ماشین آلات کشاورزی	بانک	قهوه خانه	گوشت فروشی	نانوایی	بقالی	
۵۰۷۵	۵۳۳۴	۴۱۵۷	۵۰۴۱	۴۱۹۳	۳۷۷۹	۴۹۶۲

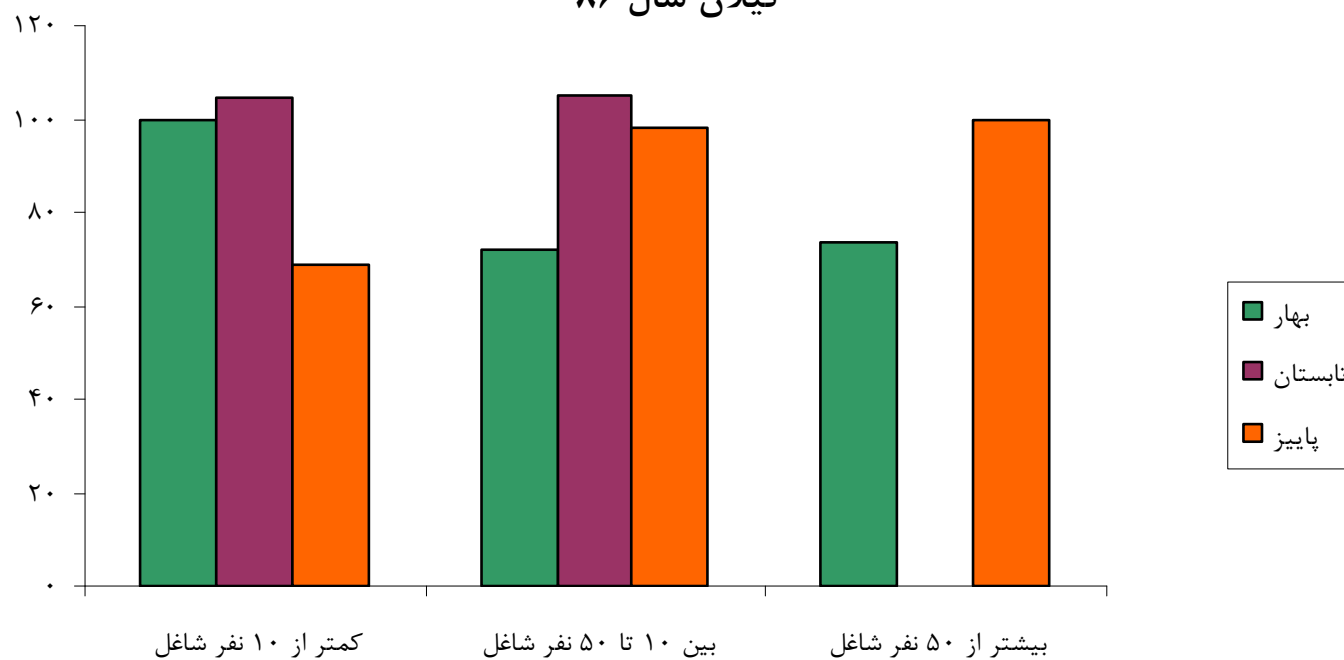
ماخذ: سرشماری نفوس ومسکن ۱۳۸۵ - مرکز آمار ایران

اشتغال ایجاد شده و تعهد شده توسط مجری طرحهای کارآفرینی فعال بر حسب بعد کارگاه در فصلهای بهار ، تابستان و پاییز استان گیلان سال ۸۶

دوره آماری						بعد کارگاه
پاییز		تابستان		بهار		
اشتغال	تعداد طرح	اشتغال	تعداد طرح	اشتغال	تعداد طرح	
۲۶۰	۷۴	۶۷	۳۴	۱۲۰	۳۶	تعداد اشتغال تعهد شده
۱۷۹	۷۴	۷۰	۳۴	۱۲۰	۳۵	تعداد اشتغال ایجاد شده
۶۸,۸۵		۱۰۴,۴۸		۱۰۰,۰۰		درصد تعهد اشتغال از نظر مجری
۱۴۱	۲۰	۵۹	۳	۱۹۳	۱۱	تعداد اشتغال تعهد شده
۱۳۸	۲۰	۶۲	۳	۱۳۹	۱۱	تعداد اشتغال ایجاد شده
۹۷,۸۷		۱۰۵,۰۸		۷۲,۰		درصد تعهد اشتغال از نظر مجری
۳۰	۱	۰	۰	۱۲۵	۳	تعداد اشتغال تعهد شده
۳۰	۱	۰	۰	۹۲	۳	تعداد اشتغال ایجاد شده
۱۰۰,۰۰		۰,۰۰		۷۳,۶		درصد تعهد اشتغال از نظر مجری
۲۰	۴	۰	۰	۰	۰	تعداد اشتغال تعهد شده
۰	۴	۰	۰	۰	۰	تعداد اشتغال ایجاد شده
۰		۰,۰۰				درصد تعهد اشتغال از نظر مجری
۴۵۱	۹۹	۱۲۶	۳۷	۴۳۸	۵۰	تعداد اشتغال تعهد شده
۳۴۷	۹۹	۱۳۲	۳۷	۳۵۱	۵۰	تعداد اشتغال ایجاد شده
۷۶,۹۴		۱۰۴,۷۶		۸۰,۱		درصد تعهد اشتغال از نظر مجری
						کل

نمودار مقایسه درصد تحقق اشتغال بنگاههای زودبازده و کارآفرین در استان

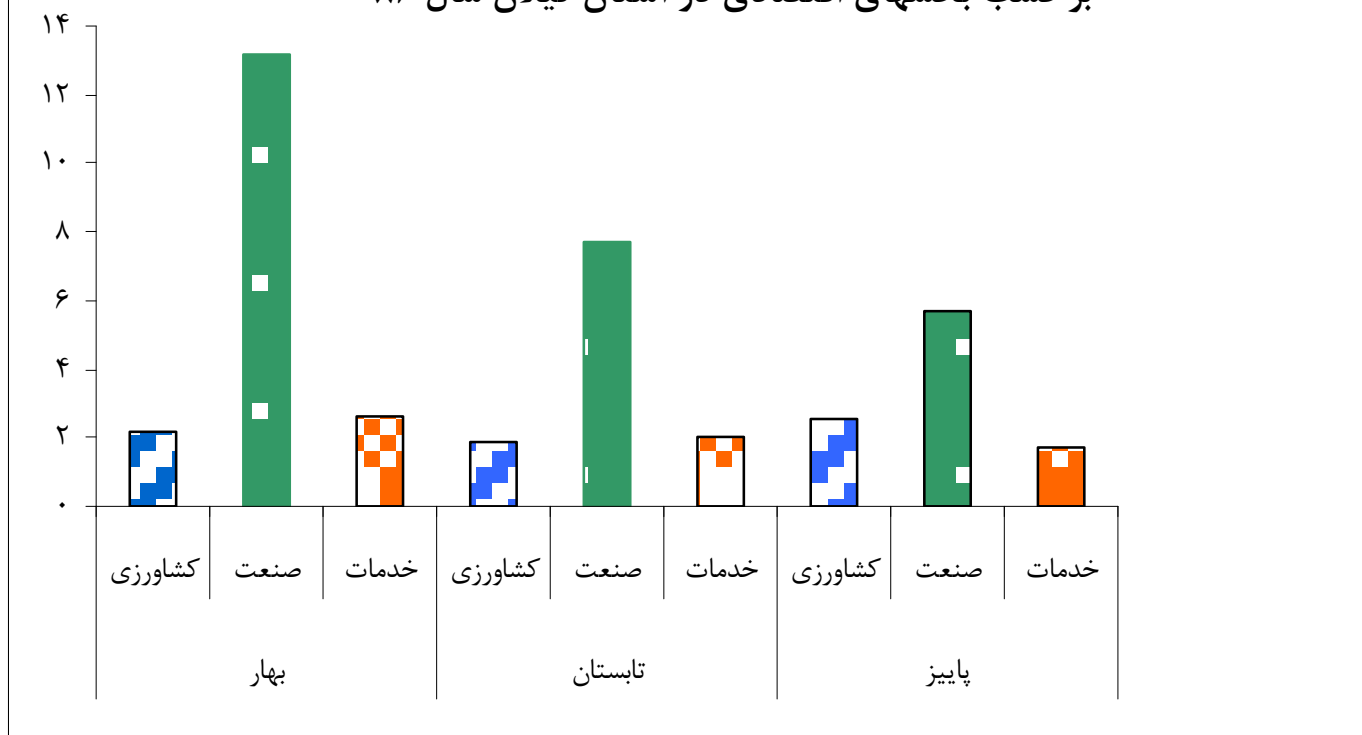
گیلان سال ۸۶



میانگین خالص اشتغال و سرانه اعتباری مربوطه در طرحهای کار آفرینی فعال بر حسب بخش های اقتصادی و دوره آماری استان گیلان _ سال ۱۳۸۶

دوره آماری	بخش اقتصادی	تعداد طرح	مبلغ تسهیلات دریافتی تا کنون (میلیون ریال)	تعداد شاغلین قبل از دریافت تسهیلات	شاغلین فعلی	تعداد اشتغال ایجاد شده	میانگین اشتغال هر طرح	سرانه اعتباری اشتغال ایجاد شده (میلیون ریال)
بهار	کشاورزی	۱۲	۵۰۶۹,۲	۴۴	۷۰	۲۶	۲,۲	۱۹۴,۹۷
	صنعت	۲۱	۷۱۰۸۵	۵۰۷	۷۸۵	۲۷۸	۱۳,۲	۲۵۵,۷۰
	خدمات	۱۷	۷۰۰۹,۸	۹۵	۱۳۹	۴۴	۲,۶	۱۵۹,۳۱
	کل	۵۰	۸۳۱۶۴	۶۴۶	۹۹۴	۳۴۸	۷,۰	۲۳۸,۹۸
تابستان	کشاورزی	۷	۱۵۴۴,۷	۷	۲۰	۱۳	۱,۸۶	۱۱۸,۸۲
	صنعت	۱۰	۱۳۴۳۵	۲۰	۹۷	۷۷	۷,۷۰	۱۷۴,۴۸
	خدمات	۲۰	۴۲۷۰,۵	۱۵	۵۶	۴۱	۲,۰۵	۱۰۴,۱۶
	کل	۳۷	۱۹۲۵,۲	۴۲	۱۷۳	۱۳۱	۳,۵۴	۱۴۶,۹۵
پاییز	کشاورزی	۳۴	۱۳۵۱۷,۵۰	۴۳	۱۳۰	۸۷	۲,۵۶	۱۵۵,۳۷
	صنعت	۴۱	۳۹۲۲۴,۰۰	۱۴۵	۳۷۹	۲۳۴	۵,۷۱	۱۶۷,۶۲
	خدمات	۲۰	۵۱۱۹,۰۰	۴۹	۸۳	۳۴	۱,۷۰	۱۵۰,۵۶
	کل	۹۵	۵۷۸۶,۵۰	۲۳۷	۵۹۲	۳۵۵	۳,۷۴	۱۶۲,۹۹

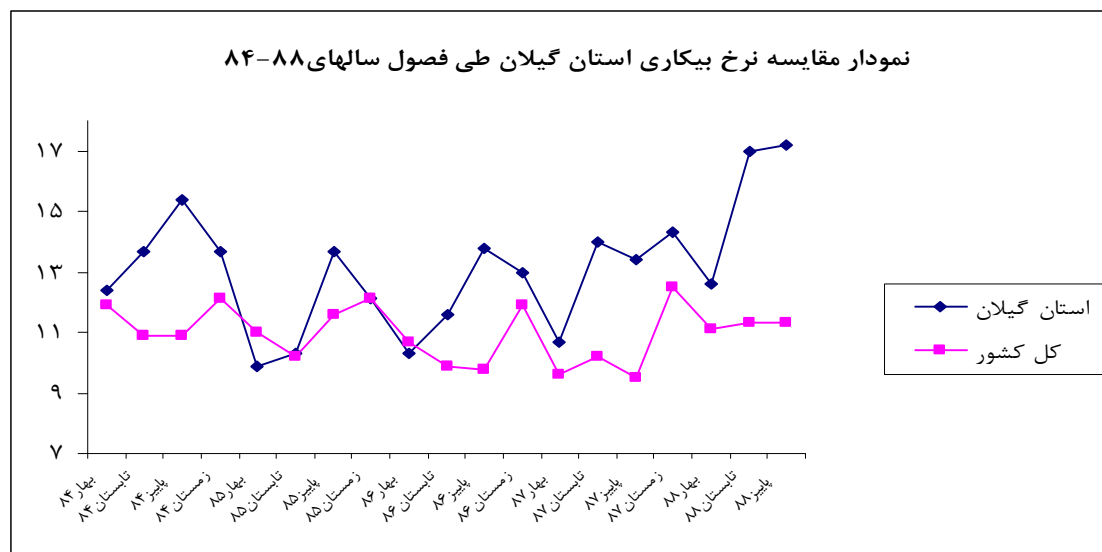
نمودار مقایسه میانگین اشتغال ایجاد شده در طرحهای کارآفرینی فعال
بر حسب بخشهای اقتصادی در استان گیلان سال ۸۶



نرخ بیکاری جمعیت ۱۰ ساله و بیشتر در استان گیلان طی سالهای ۱۳۸۴-۱۳۸۸

زمستان	بایز	تابستان	بهار	نرخ بیکاری	
۱۲,۱	۱۰,۹	۱۰,۹	۱۱,۹	کل کشور	سال ۸۴
۱۳,۷	۱۵,۴	۱۳,۷	۱۲,۴	استان گیلان	
۱۲,۱	۱۱,۶	۱۰,۲	۱۱	کل کشور	سال ۸۵
۱۲,۱	۱۳,۷	۱۰,۳	۹,۹	استان گیلان	
۱۱,۹	۹,۸	۹,۹	۱۰,۷	کل کشور	سال ۸۶
۱۳,۰	۱۳,۸	۱۱,۶	۱۰,۳	استان گیلان	
۱۲,۵	۹,۵	۱۰,۲	۹,۶	کل کشور	سال ۸۷
۱۴,۳	۱۳,۴	۱۴,۰	۱۰,۷	استان گیلان	
-	۱۱,۳	۱۱,۳	۱۱,۱	کل کشور	سال ۸۸
-	۱۷,۲	۱۷,۰	۱۲,۶	استان گیلان	

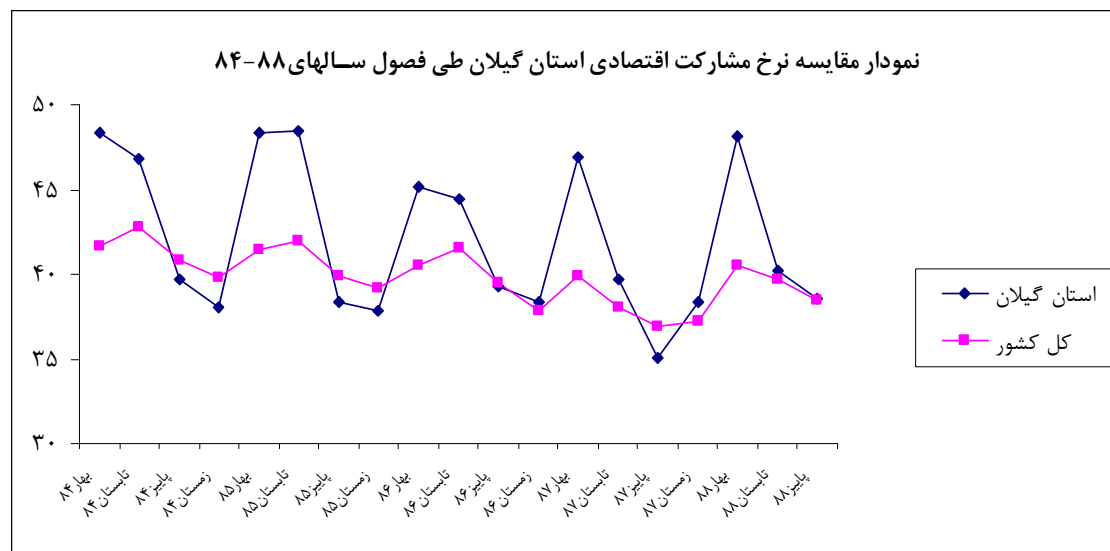
ماخذ: فصلنامه آمار نیروی کار سالهای ۱۳۸۴-۱۳۸۸ - مرکز آمار ایران



نرخ مشارکت اقتصادی جمعیت ۱۰ ساله و بیشتر در استان گیلان طی سالهای ۱۳۸۴-۱۳۸۸

زمستان	بایز	تابستان	بهار	نرخ مشارکت اقتصادی	
۳۹,۸	۴۰,۸	۴۲,۸	۴۱,۷	کل کشور	سال ۸۴
۳۸,۰	۳۹,۷	۴۶,۸	۴۸,۴	استان گیلان	
۳۹,۲	۳۹,۹	۴۲,۰	۴۱,۴	کل کشور	سال ۸۵
۳۷,۸	۳۸,۴	۴۸,۵	۴۸,۴	استان گیلان	
۳۷,۸	۳۹,۵	۴۱,۵	۴۰,۵	کل کشور	سال ۸۶
۳۸,۴	۳۹,۳	۴۴,۴	۴۵,۲	استان گیلان	
۳۷,۲	۳۶,۹	۳۸,۰	۳۹,۹	کل کشور	سال ۸۷
۳۸,۴	۳۵,۱	۳۹,۷	۴۶,۹	استان گیلان	
-	۳۸,۵	۳۹,۷	۴۰,۵	کل کشور	سال ۸۸
-	۳۸,۶	۴۰,۲	۴۸,۱	استان گیلان	

ماخذ: فصلنامه آمار نیروی کار سالهای ۱۳۸۴-۱۳۸۸ - مرکز آمار ایران



جمعیت ۱۰ ساله و بیشتر بر حسب وضع فعالیت اقتصادی به تفکیک جنس طی سالهای ۸۷-۸۴

غیرفعال			فعال									کل			کل کشور	
			بیکار			شاغل			جمع							
زن	مرد	مرد و زن	زن	مرد	مرد و زن	زن	مرد	مرد و زن	زن	مرد	مرد و زن	زن	مرد	مرد و زن		
۲۳۳۶۴۳۴۸	۱۰۱۰۵۳۱۱	۳۳۴۶۹۶۶۰	۸۱۹۰۹۸	۱۸۵۵۷۶۸	۲۶۷۴۸۶۶	۳۹۶۱۶۶۱	۱۶۶۵۶۹۱۸	۲۰۶۱۸۵۷۹	۴۷۸۰۷۵۹	۱۸۵۱۲۶۸۶	۲۳۲۹۳۴۴۶	۲۸۱۴۵۱۰۸	۲۸۶۱۷۹۹۸	۵۶۷۶۳۱۰۶	کل کشور	۸۴ سال
۸۲۸۱۸۰	۳۴۴۴۲۲	۱۱۷۲۶۰۳	۵۳۱۲۲	۶۸۶۶۵	۱۲۱۷۸۷	۱۶۴۲۵۱	۶۰۱۱۲۰	۷۶۵۳۷۱	۲۱۷۳۷۳	۶۶۹۷۸۵	۸۸۷۱۵۹	۱۰۴۵۵۵۴	۱۰۱۴۲۰۸	۲۰۵۹۷۶۲	استان گیلان	
۲۴۰۷۳۳۸۰	۱۰۵۸۴۹۰۷	۳۴۶۵۸۲۸۷	۷۶۴۷۱۶	۱۸۷۷۹۳۱	۲۶۴۲۶۴۸	۳۹۶۹۶۰۶	۱۶۸۷۱۸۱۴	۲۰۸۴۱۴۲۰	۴۷۳۴۳۲۳	۱۸۷۴۹۷۴۵	۲۳۴۸۴۰۶۸	۲۸۸۰۷۷۰۳	۲۹۳۳۴۶۵۳	۵۸۱۴۲۳۵۶	کل کشور	۸۵ سال
۸۲۳۴۸۶	۳۸۲۱۲۰	۱۲۰۵۶۰۶	۴۲۲۵۹	۶۱۳۹۴	۱۰۳۶۵۴	۱۹۳۸۱۸	۶۱۱۹۷۱	۸۰۵۷۹۰	۲۳۶۰۷۸	۶۷۳۳۶۵	۹۰۹۴۴۴	۱۰۵۹۵۶۵	۱۰۵۵۴۸۵	۲۱۱۵۰۵۰	استان گیلان	
۲۴۷۷۵۵۷۱	۱۰۹۰۰۳۵۲	۳۵۶۷۵۹۲۳	۷۲۲۱۱۹	۱۷۶۴۱۱۸	۲۴۸۶۲۳۸	۳۸۶۲۴۸۸	۱۷۲۲۹۹۸۸	۲۱۰۹۲۴۷۷	۴۵۸۴۶۰۸	۱۸۹۹۴۱۰۷	۲۳۵۷۸۷۱۵	۲۹۳۶۰۱۷۹	۲۹۸۹۴۴۵۹	۵۹۲۵۴۶۳۹	کل کشور	۸۶ سال
۸۷۰۴۸۰	۳۷۷۵۷۶	۱۲۴۸۰۵۶	۳۹۴۷۷	۶۸۸۶۸	۱۰۸۳۴۶	۱۷۶۴۰۳	۶۰۹۲۷۰	۷۸۵۶۷۴	۲۱۵۸۸۱	۶۷۸۱۳۹	۸۹۴۰۲۰	۱۰۸۶۳۶۲	۱۰۵۵۷۱۵	۲۱۴۲۰۷۷	استان گیلان	
۲۵۸۲۶۹۱۹	۱۱۵۸۰۷۶۶	۳۷۴۰۷۶۸۶	۶۷۶۸۵۸	۱۷۱۵۳۲۱	۲۳۹۲۱۷۹	۳۳۸۱۳۴۴	۱۷۱۱۸۹۶۵	۲۰۵۰۰۳۱۰	۴۰۵۸۲۰۳	۱۸۸۳۴۲۸۶	۲۲۸۹۲۴۸۹	۲۹۸۸۵۱۲۲	۳۰۴۱۵۰۵۳	۶۰۳۰۰۱۷۶	کل کشور	۸۷ سال
۹۰۰۵۳۰	۴۰۸۶۶۰	۱۳۰۹۱۹۱	۴۰۴۷۱	۷۳۰۴۱	۱۱۳۵۱۲	۱۴۲۸۵۶	۶۱۸۷۸۳	۷۶۱۶۳۹	۱۸۳۳۲۷	۶۹۱۸۲۴	۸۷۵۱۵۲	۱۰۸۳۸۵۸	۱۱۰۰۴۸۴	۲۱۸۴۳۴۳	استان گیلان	

ماخذ: نتایج طرح آمارگیری از نیروی کار سالهای ۸۷-۸۴، مرکز آمار ایران

شاخصهای عمده نیروی کار در جمعیت ۱۰ ساله و بیشتر به تفکیک جنس طی سالهای ۸۷-۸۴

سهم شاغلین با ساعت کار معمول بیش از ۴۹ ساعت در هفته		سهم جمعیت دارای اشتغال ناقص			نرخ بیکاری جوانان ۱۵-۲۴ ساله			نرخ بیکاری			نرخ مشارکت اقتصادی					
																زن
۱۷,۶	۵۳,۵	۴۶,۶	۴,۷	۸,۰	۷,۴	۳۲,۶	۲۰,۴	۲۳,۳	۱۷,۱	۱۰,۰	۱۱,۵	۱۷,۰	۶۴,۷	۴۱,۰	کل کشور	۸۴
۳۳,۵	۵۹,۹	۵۴,۲	۷,۷	۹,۱	۸,۸	۵۳,۷	۲۵,۲	۳۴,۰	۲۴,۴	۱۰,۳	۱۳,۷	۲۰,۸	۶۶,۰	۴۳,۱	استان گیلان	۸۴
۱۶,۵	۵۱,۹	۴۵,۲	۴,۱	۷,۷	۷,۰	۳۱,۸	۲۱,۰	۲۳,۵	۱۶,۲	۱۰,۰	۱۱,۳	۱۶,۴	۶۳,۹	۴۰,۴	کل کشور	۸۵
۳۴,۹	۶۱,۴	۵۵,۱	۸,۰	۹,۲	۸,۹	۴۱,۷	۲۲,۶	۲۸,۳	۱۷,۹	۹,۱	۱۱,۴	۲۲,۳	۶۳,۸	۴۳,۰	استان گیلان	۸۵
۱۷,۱	۵۲,۰	۴۵,۶	۳,۳	۷,۱	۶,۴	۳۰,۲	۲۰,۱	۲۲,۳	۱۵,۸	۹,۳	۱۰,۵	۱۵,۶	۶۳,۵	۳۹,۸	کل کشور	۸۶
۳۴,۹	۶۱,۲	۵۵,۳	۸,۲	۷,۸	۷,۹	۴۴,۴	۲۵,۹	۳۰,۹	۱۸,۳	۱۰,۲	۱۲,۱	۱۹,۹	۶۴,۲	۴۱,۷	استان گیلان	۸۶
۱۶,۱	۴۹,۴	۴۳,۹	۴,۲	۸,۶	۷,۹	۳۴,۰	۲۰,۲	۲۳,۰	۱۶,۷	۹,۱	۱۰,۴	۱۳,۶	۶۱,۹	۳۸,۰	کل کشور	۸۷
۴۳,۲	۵۸,۲	۵۵,۴	۵,۷	۶,۱	۶,۰	۴۸,۶	۲۶,۰	۳۱,۸	۲۲,۱	۱۰,۶	۱۳,۰	۱۶,۹	۶۲,۹	۴۰,۱	استان گیلان	۸۷

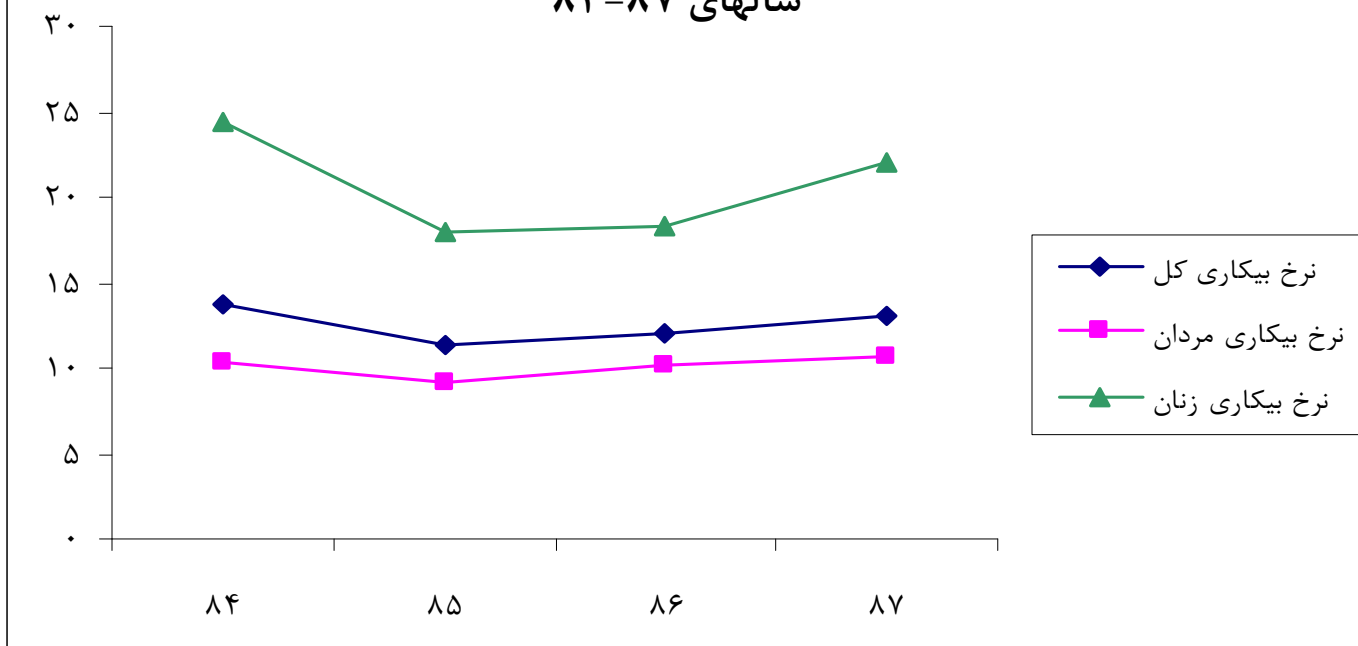
ماخذ: نتایج طرح آمارگیری از نیروی کار سالهای ۸۷-۸۴، مرکز آمار ایران

ادامه شاخصهای عمده نیروی کار در جمعیت ۱۰ ساله و بیشتر به تفکیک جنس طی سالهای ۸۷-۸۴

سهم اشتغال در بخش						سهم اشتغال در بخش										
عمومی			خصوصی			خدمات			صنعت			کشاورزی				
زن	مرد	مرد و زن	زن	مرد	مرد و زن	زن	مرد	مرد و زن	زن	مرد	مرد و زن	زن	مرد	مرد و زن		
۲۲,۸	۱۸,۳	۱۹,۱	۷۶,۴	۸۱,۲	۸۰,۳	۳۸,۰	۴۶,۵	۴۴,۹	۲۸,۳	۳۰,۸	۳۰,۳	۳۳,۶	۲۲,۶	۲۴,۷	کل کشور	سال ۸۴
۱۷,۲	۱۳,۵	۱۴,۳	۸۱,۷	۸۶,۰	۸۵,۱	۳۴,۶	۴۶,۳	۴۳,۸	۱۳,۸	۲۳,۷	۲۱,۶	۵۱,۶	۳۰,۰	۳۴,۶	استان گیلان	
۲۲,۳	۱۷,۶	۱۸,۵	۷۶,۸	۸۱,۹	۸۰,۹	۳۷,۳	۴۷,۰	۴۵,۱	۳۱,۷	۳۱,۷	۳۱,۷	۳۰,۹	۲۱,۳	۲۳,۲	کل کشور	سال ۸۵
۱۵,۸	۱۳,۷	۱۴,۲	۸۳,۳	۸۶,۰	۸۵,۳	۳۱,۱	۴۶,۸	۴۳,۰	۱۶,۱	۲۳,۲	۲۱,۵	۵۲,۸	۳۰,۰	۳۵,۵	استان گیلان	
۲۲,۳	۱۷,۶	۱۸,۵	۷۶,۹	۸۲,۰	۸۱,۰	۳۷,۸	۴۶,۸	۴۵,۱	۲۹,۱	۳۲,۷	۳۲,۰	۳۳,۱	۲۰,۵	۲۲,۸	کل کشور	سال ۸۶
۱۷,۶	۱۵,۲	۱۵,۷	۸۱,۰	۸۴,۵	۸۳,۷	۳۸,۵	۴۷,۰	۴۵,۱	۱۶,۷	۲۶,۲	۲۴,۱	۴۴,۸	۲۶,۸	۳۰,۸	استان گیلان	
۲۴,۵	۱۷,۱	۱۸,۳	۷۵,۵	۸۲,۹	۸۱,۷	۴۱,۹	۴۷,۴	۴۶,۵	۲۷,۳	۳۳,۲	۳۲,۲	۳۰,۶	۱۹,۳	۲۱,۲	کل کشور	سال ۸۷
۱۹,۶	۱۴,۱	۱۵,۱	۸۰,۴	۸۵,۹	۸۴,۹	۳۸,۷	۴۴,۸	۴۳,۶	۱۲,۴	۲۷,۰	۲۴,۳	۴۸,۹	۲۸,۲	۳۲,۱	استان گیلان	

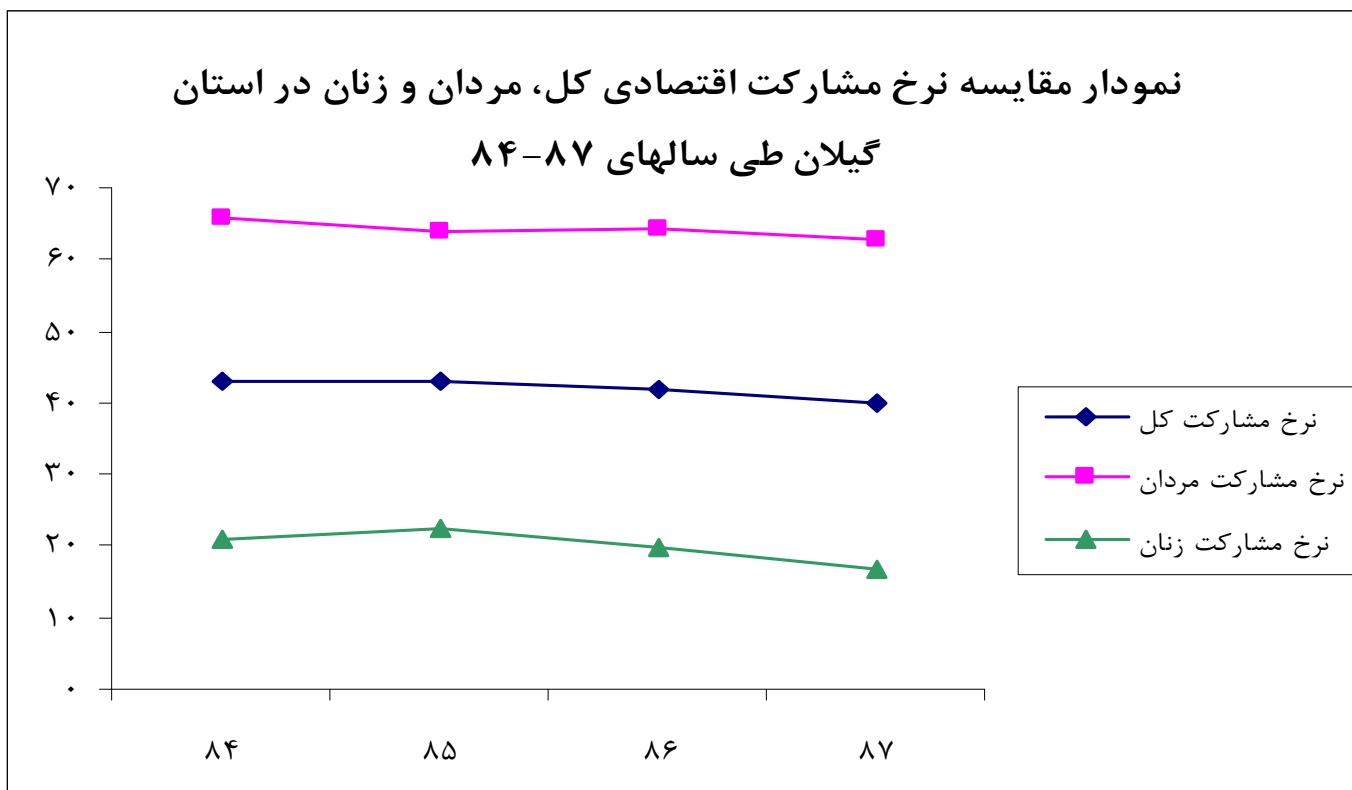
ماخذ: نتایج طرح آمارگیری از نیروی کار سالهای ۸۷-۸۴، مرکز آمار ایران

نمودار مقایسه نرخ بیکاری کل، مردان و زنان در استان گیلان طی
سالهای ۸۴-۸۷



نمودار مقایسه نرخ مشارکت اقتصادی کل، مردان و زنان در استان

گیلان طی سالهای ۸۴-۸۷



توزیع جویندگان کار ، فرصتهای شغلی و بکارگماردگان استان کیلان طی سالهای ۸۴-۸۷

سال ۸۷	سال ۸۶	سال ۸۵	سال ۸۴		
۲۹۳۲۰	۲۹۳۸۳	۲۸۳۴۳	۱۶۵۸۵	تعداد	جویندگان کار
-۰٫۲۱	۳٫۶۷	۷۰٫۹	-	درصد تغییر نسبت به سال قبل	
۱۳۴۸۲	۸۱۸۷	۴۰۱۴	۳۶۸۱	تعداد	فرصتهای شغلی
۶۴٫۶۸	۱۰۳٫۹۶	۹٫۰۵	-	درصد تغییر نسبت به سال قبل	
۱۲۱۲۵	۷۵۳۴	۳۵۸۱	۲۸۸۹	تعداد	بکارگماردگان
۶۰٫۹۴	۱۱۰٫۳۹	۲۳٫۹۵	-	درصد تغییر نسبت به سال قبل	

ماخذ: سیمای بازار کار سالهای ۸۴-۸۷ ، مرکز آمار و اطلاعات بازار کار

