



جمهوری اسلامی ایران
وزارت کار و امور اجتماعی

معاونت سرمایه انسانی و توسعه اشتغال

استان قزوین در یک نگاه

مرکز آمار و اطلاعات بازار کار
فروردین ۱۳۸۹

مقدمه:

نقش آمار و اطلاعات صحیح و بهنگام بعنوان پیش نیاز کلیه تصمیم گیریها و برنامه ریزیها برکسی پوشیده نیست. ارائه آمارهای مورد نیاز در سطح کل کشور و استانی نمایی کلی از وضعیت موجود برای برنامه ریزیها و تلاش برای توسعه و آینده بهتر در اختیار مدیران و مسوولین قرار می دهد.

گزارش استان قزوین در یک نگاه، حاوی مجموعه ای از آخرین اطلاعات آماری استان در زمینه های جمعیتی، جمعیت فعال، شاغل، بیکار، شاخصهای عمده نیروی کار، اطلاعات حاصل از نمونه گیری بنگاههای زودبازده و کاریبیهای غیردولتی و مراکز خدمات اشتغال می باشد و جهت تصمیم گیریها و برنامه ریزیهای استانی تهیه شده است.

بر اساس اطلاعات بدست آمده از آخرین سرشماری عمومی نفوس و مسکن (سال ۸۵) جمعیت استان قزوین ۱۱۴۳۲۰۰ نفر می باشد. ۶۸ درصد از جمعیت مذکور در مناطق شهری و ۳۲ درصد در مناطق روستایی سکونت دارند. پر جمعیت ترین شهرستانهای استان بعد از قزوین که مرکز استان می باشد شهرستانهای البرز و تاکستان می باشند. همچنین بر اساس نتایج حاصل از سرشماری عمومی نفوس و مسکن سال ۸۵ شهرستان البرز دارای بیشترین نرخ بیکاری و شهرستان بوئین زهرا دارای کمترین نرخ بیکاری می باشد.

شاخصهای عمده نیروی کار که بر اساس اطلاعات حاصل از طرح آمارگیری نیروی کار (از سال ۱۳۸۴ تا کنون) بدست آمده است، نشان دهنده این واقعیت است که کمترین نرخ بیکاری استان مربوط به سال ۱۳۸۷ و بیشترین نرخ بیکاری مربوط به سال ۱۳۸۴ بوده است. همچنین کمترین نرخ فعالیت استان مربوط به سال ۱۳۸۷ و بیشترین نرخ فعالیت استان مربوط به سال ۱۳۸۴ بوده است.

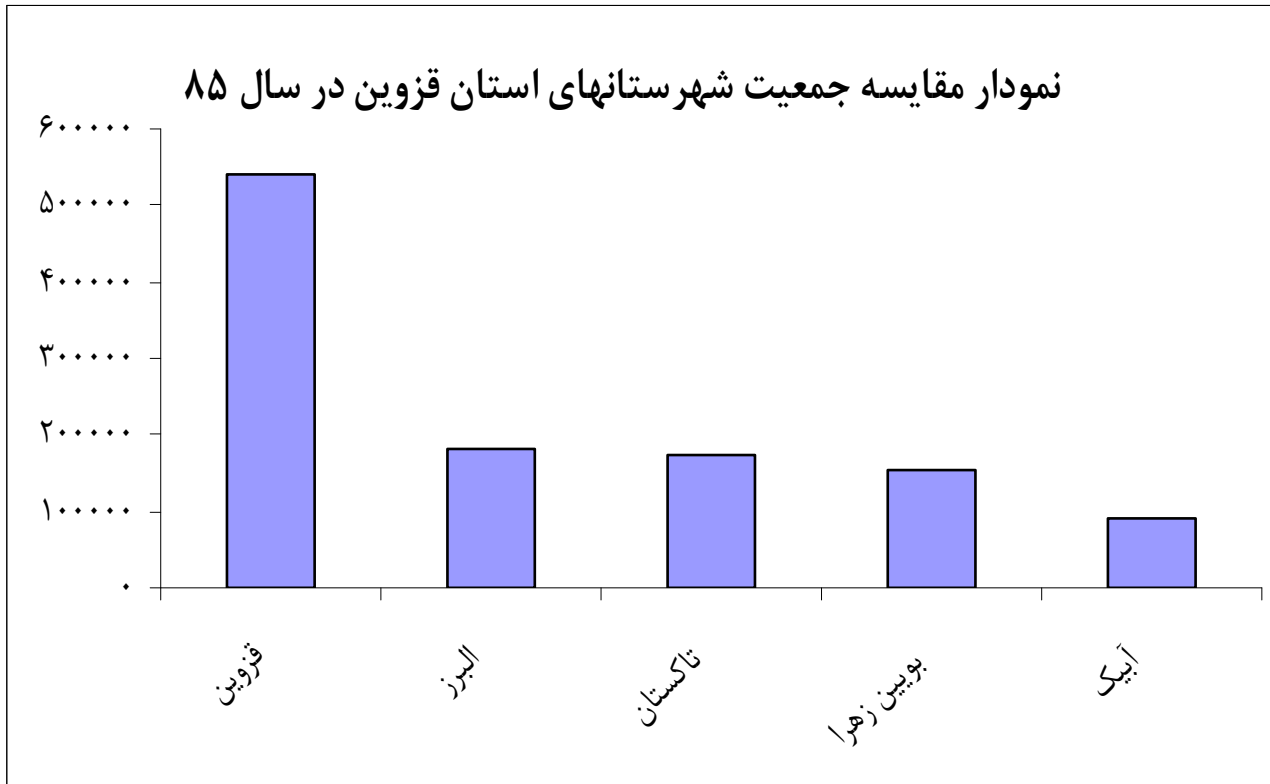
همچنین اطلاعات بدست آمده از کاریبیهای غیر دولتی و مراکز خدمات اشتغال استان نشان می دهد که نسبت بکارگماردگان به جویندگان کار در سال ۱۳۸۴ بیشترین مقدار را داشته و ۳۲٫۸ درصد از جویندگان کار بکار گمارده شده اند.

جمعیت استان قزوین به تفکیک شهرستان و جنس در کل استان و نقاط شهری و روستایی و غیر ساکن

| غیر ساکن | | | روستایی | | | شهری | | | جمع | | | نام شهرستان | نام استان |
|----------|-----|-----|---------|--------|--------|--------|--------|--------|--------|--------|---------|-------------|-----------|
| زن | مرد | جمع | زن | مرد | جمع | زن | مرد | جمع | زن | مرد | جمع | | |
| ۱۰ | ۱۲ | ۲۲ | ۱۷۸۸۴۰ | ۱۸۶۳۶۳ | ۳۶۵۲۰۳ | ۳۸۰۴۸۰ | ۳۹۷۴۹۵ | ۷۷۷۹۷۵ | ۵۵۹۳۳۰ | ۵۸۳۸۷۰ | ۱۱۴۳۲۰۰ | قزوین | |
| ۰ | ۱ | ۱ | ۲۴۸۴۰ | ۲۶۰۱۶ | ۵۰۸۵۶ | ۶۴۱۷۹ | ۶۷۰۹۰ | ۱۳۱۲۶۹ | ۸۹۰۱۹ | ۹۳۱۰۷ | ۱۸۲۱۲۶ | البرز | |
| ۱۰ | ۱۱ | ۲۱ | ۱۹۰۰۳ | ۲۱۷۶۴ | ۴۰۷۶۷ | ۲۴۶۵۰ | ۲۵۹۸۳ | ۵۰۶۳۳ | ۴۳۶۶۳ | ۴۷۷۵۸ | ۹۱۴۲۱ | آبیک | |
| ۰ | ۰ | ۰ | ۴۸۱۰۱ | ۴۸۱۳۱ | ۹۶۲۳۲ | ۲۸۹۹۳ | ۳۰۶۶۴ | ۵۹۶۵۷ | ۷۷۰۹۴ | ۷۸۷۹۵ | ۱۵۵۸۸۹ | بویین زهرا | |
| ۰ | ۰ | ۰ | ۳۳۱۷۵ | ۳۳۹۵۰ | ۶۷۱۲۵ | ۵۲۲۶۱ | ۵۴۱۹۱ | ۱۰۶۴۵۲ | ۸۵۴۳۶ | ۸۸۱۴۱ | ۱۷۳۵۷۷ | ناکستان | |
| ۰ | ۰ | ۰ | ۵۳۷۲۱ | ۵۶۵۰۲ | ۱۱۰۲۲۳ | ۲۱۰۳۹۷ | ۲۱۹۵۶۷ | ۴۲۹۹۶۴ | ۲۶۴۱۱۸ | ۲۷۶۰۶۹ | ۵۴۰۱۸۷ | قزوین | |

ماخذ: نتایج سرشماری نفوس و مسکن ۱۳۸۵ - مرکز آمار ایران

نمودار مقایسه جمعیت شهرستانهای استان قزوین در سال ۸۵

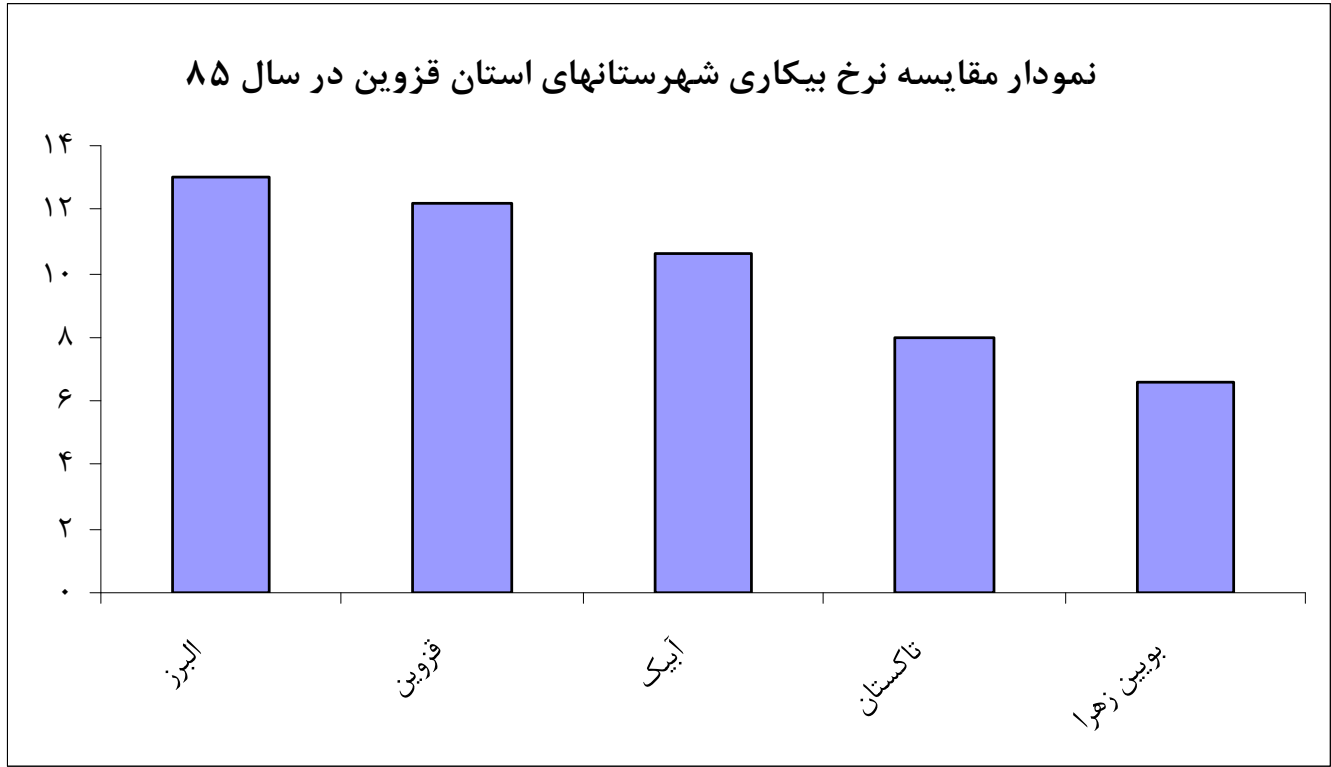


جمعیت ۱۰ ساله و بیشتر بر حسب جنس و وضع فعالیت استان قزوین و شهرستانهای آن

| شهرستان | جمعیت کل | | | جمعیت ۱۰ سال و بیشتر | | | جمعیت فعال | | | جمعیت شاغل | | | جمعیت بیکار | | | نرخ بیکاری | | |
|------------|----------|--------|---------|----------------------|--------|--------|------------|--------|--------|------------|--------|--------|-------------|-------|--------|------------|------|--------|
| | زن | مرد | جمع | زن | مرد | مردوزن | زن | مرد | مردوزن | زن | مرد | مردوزن | زن | مرد | مردوزن | زن | مرد | مردوزن |
| بوئین زهرا | ۷۷۰۹۶ | ۷۸۷۹۳ | ۱۵۵۸۸۹ | ۱۳۱۰۱۵ | ۶۶۰۱۶ | ۶۴۹۹۹ | ۲۸۶۹ | ۴۶۱۸۰ | ۴۹۰۴۹ | ۴۳۲۹۸ | ۴۵۸۳۶ | ۲۵۳۸ | ۲۸۸۲ | ۳۲۱۳ | ۳۳۱ | ۶،۲ | ۶،۶ | ۱۱،۵ |
| فارس | ۸۵۴۳۶ | ۸۸۱۴۱ | ۱۷۳۵۷۷ | ۱۴۵۷۴۱ | ۷۳۹۵۳ | ۷۱۷۸۸ | ۴۴۸۲ | ۴۹۳۲۲ | ۵۳۸۰۴ | ۴۵۶۵۰ | ۴۹۴۷۴ | ۳۸۲۴ | ۳۶۷۲ | ۴۳۳۰ | ۶۵۸ | ۷،۴ | ۸،۰ | ۱۴،۷ |
| قزوین | ۲۶۴۱۱۷ | ۲۷۶۰۷۰ | ۵۴۰۱۸۷ | ۴۶۶۸۰۶ | ۲۳۸۲۴۲ | ۲۲۸۵۶۴ | ۲۵۸۱۸ | ۱۵۱۳۷۲ | ۱۷۷۱۹۰ | ۱۳۵۰۸۲ | ۱۵۵۵۹۶ | ۲۰۵۱۴ | ۱۶۲۹۰ | ۲۱۵۹۴ | ۵۳۰۴ | ۱۰،۸ | ۱۲،۲ | ۲۰،۵ |
| آبیک | ۴۳۶۶۳ | ۴۷۷۵۸ | ۹۱۴۲۱ | ۷۷۹۶۰ | ۴۰۷۷۹ | ۳۷۱۸۱ | ۲۰۹۴ | ۲۷۵۷۴ | ۲۹۶۶۸ | ۲۴۶۸۴ | ۲۶۵۳۲ | ۱۸۴۸ | ۲۸۹۰ | ۳۱۳۶ | ۲۴۶ | ۱۰،۵ | ۱۰،۶ | ۱۱،۷ |
| البرز | ۸۹۰۱۹ | ۹۳۱۰۷ | ۱۸۲۱۲۶ | ۱۵۱۹۹۳ | ۷۷۶۳۶ | ۷۴۳۵۷ | ۵۵۹۹ | ۴۹۷۱۴ | ۵۵۳۱۳ | ۴۳۹۰۵ | ۴۸۱۲۸ | ۴۲۲۳ | ۵۸۰۹ | ۷۱۸۵ | ۱۳۷۶ | ۱۱،۷ | ۱۳،۰ | ۲۴،۶ |
| کل استان | ۵۵۹۳۳۱ | ۵۸۲۸۶۹ | ۱۱۴۲۲۰۰ | ۹۷۳۵۱۵ | ۴۹۶۶۲۶ | ۴۷۶۸۸۹ | ۴۰۸۶۲ | ۳۲۴۱۶۲ | ۳۶۵۰۲۴ | ۲۹۲۶۱۹ | ۳۲۵۵۶۶ | ۳۲۹۴۷ | ۳۱۵۴۳ | ۳۹۴۵۸ | ۷۹۱۵ | ۹،۷ | ۱۰،۸ | ۱۹،۴ |

ماخذ : سرشماری نفوس و مسکن ۱۳۸۵ - مرکز آمار ایران

نمودار مقایسه نرخ بیکاری شهرستانهای استان قزوین در سال ۸۵



جمعیت جوان استان قزوین به تفکیک جنسیت - سال ۸۵

| ۲۹-۲۵ ساله | | | ۲۴-۱۵ ساله | | | استان |
|------------|-------|--------|------------|--------|--------|-------|
| زن | مرد | کل | زن | مرد | کل | |
| ۵۱۱۸۳ | ۶۳۴۰۱ | ۱۲۱۵۸۴ | ۱۴۶۲۵۸ | ۱۴۷۰۰۱ | ۲۹۳۲۵۹ | قزوین |

ماخذ: نتایج سرشماری نفوس و مسکن ۱۳۸۵ - مرکز آمار ایران

جمعیت جوان استان قزوین به تفکیک نوع سکونت - سال ۸۵

| ۲۹-۲۵ ساله | | | | | | ۲۴-۱۵ ساله | | | | | | استان | | | | | | |
|------------|-----|----|---------|-------|-------|------------|-------|-------|----------|-----|----|-------|---------|-------|--------|-------|--------|-------|
| غیر ساکن | | | روستایی | | | شهری | | | غیر ساکن | | | | روستایی | | | شهری | | |
| زن | مرد | کل | زن | مرد | کل | زن | مرد | کل | زن | مرد | کل | زن | مرد | کل | زن | مرد | کل | |
| ۲ | ۱ | ۳ | ۱۷۲۳۸ | ۱۹۳۱۵ | ۳۶۵۵۳ | ۴۰۹۴۳ | ۴۴۰۸۵ | ۸۵۰۲۸ | ۱ | ۴ | ۵ | ۴۵۳۰۲ | ۴۸۱۴۲ | ۹۳۴۴۴ | ۱۰۰۹۵۵ | ۹۸۸۵۵ | ۱۹۹۸۱۰ | قزوین |

ماخذ: سرشماری نفوس و مسکن ۱۳۸۵ - مرکز آمار ایران

جدول جمعیت استان قزوین به تفکیک گروه های سنی ۵ ساله

| گروه سنی | ۰-۴ ساله | ۵-۹ ساله | ۱۰-۱۴ ساله | ۱۵-۱۹ ساله | ۲۰-۲۴ ساله | ۲۵-۲۹ ساله | ۳۰-۳۴ ساله | ۳۵-۳۹ ساله | ۴۰-۴۴ ساله | ۴۵-۴۹ ساله | ۵۰-۵۴ ساله |
|----------|----------|----------|------------|------------|------------|------------|------------|------------|------------|------------|------------|
| تعداد | ۸۶۶۳۷ | ۸۳۰۷۰ | ۱۰۸۲۹۲ | ۱۴۴۷۲۴ | ۱۴۸۵۳۵ | ۱۲۱۵۸۴ | ۹۸۱۹۹ | ۸۰۱۱۵ | ۶۵۸۴۰ | ۵۳۸۴۵ | ۴۰۴۶۴ |

| گروه سنی | ۵۵-۵۹ ساله | ۶۰-۶۴ ساله | ۶۵-۶۹ ساله | ۷۰-۷۴ ساله | ۷۵-۷۹ ساله | ۸۰-۸۴ ساله | ۸۵-۸۹ ساله | ۹۰-۹۴ ساله | ۹۵-۹۹ ساله | ۱۰۰ ساله و بیشتر | نامشخص |
|----------|------------|------------|------------|------------|------------|------------|------------|------------|------------|------------------|--------|
| تعداد | ۲۸۹۰۳ | ۲۴۷۶۳ | ۱۸۸۲۶ | ۱۸۷۱۰ | ۱۰۵۲۰ | ۶۷۸۲ | ۲۲۶۳ | ۶۴۴ | ۲۶۶ | ۲۱۰ | ۸ |

ماخذ: سرشماری نفوس ومسکن ۱۳۸۵ - مرکز آمار ایران

اطلاعات مربوط به آبادی های استان قزوین - بخش راه

| نوع راه آبادی | | | استان |
|---------------|---------|-----------|-------|
| راه آبی | راه آهن | راه زمینی | تعداد |
| ۰ | ۱۰ | ۲۴۵۵ | |

ماخذ: سرشماری نفوس ومسکن ۱۳۸۵ - مرکز آمار ایران

اطلاعات مربوط به آبادی های استان قزوین - بخش آموزشی ، فرهنگی و ورزشی

| آموزشی ، فرهنگی و ورزشی | | | | | | | |
|-------------------------|----------------|------------------|-----------------|----------------------|------------------------|-----------------------|--------|
| مکان ورزشی | کتابخانه عمومی | دبیرستان دخترانه | دبیرستان پسرانه | مدرسه راهنمایی مختلط | مدرسه راهنمایی دخترانه | مدرسه راهنمایی پسرانه | دبستان |
| ۱۷۶۷ | ۱۷۷۰ | ۱۷۵۷ | ۱۷۵۵ | ۱۷۰۱ | ۱۶۶۲ | ۱۶۵۵ | ۱۲۱۷ |
| | | | | | | | تعداد |

ماخذ: سرشماری نفوس ومسکن ۱۳۸۵ - مرکز آمار ایران

اطلاعات مربوط به آبادی های استان قزوین بخش مذهبی

| مذهبی | | | | تعداد |
|------------------------|---------------------------|----------|------|-------|
| اماکن مذهبی سایر ادیان | سایر اماکن مذهبی مسلمانان | امامزاده | مسجد | |
| ۱۷۹۹ | ۱۷۵۱ | ۱۵۸۹ | ۱۱۱۹ | |

ماخذ: سرشماری نفوس ومسکن ۱۳۸۵ - مرکز آمار ایران

اطلاعات مربوط به آبادی های استان قزوین - بخش سیاسی و اداری

| سیاسی و اداری | | | تعداد |
|---------------------|-------------------------|--------------------|-------|
| شرکت تعاونی روستایی | مرکز خدمات جهاد کشاورزی | شورای اسلامی روستا | |
| ۱۶۵۰ | ۱۷۷۱ | ۱۱۹۶ | |

ماخذ: سرشماری نفوس ومسکن ۱۳۸۵ - مرکز آمار ایران

اطلاعات مربوط به آبادی های استان قزوین - بخش برق ، گاز و آب

| برق ، گاز و آب | | | | تعداد |
|----------------|-------------|--------------|-----|-------|
| سیستم تصفیه آب | آب لوله کشی | گاز لوله کشی | برق | |
| ۱۳۲۱ | ۱۰۵۱ | ۱۷۵۲ | ۹۴۲ | |

ماخذ: سرشماری نفوس ومسکن ۱۳۸۵ - مرکز آمار ایران

اطلاعات مربوط به آبادی های استان قزوین - بخش بهداشتی و درمانی

| بهداشتی و درمانی | | | | | | | | | | | | تعداد | |
|------------------|---------|-------|-----------|------------------------|-----------------------------|-----------|------|----------------------|-------------|----------|---------------------|-------|------------|
| تکنسین دامپزشکی | دامپزشک | بهورز | بهداشتیار | بیمار یا مامای روستایی | دندانپزشک تجربی یا دندانساز | دندانپزشک | پزشک | مرکز تسهیلات زایمانی | خانه بهداشت | داروخانه | مرکز بهداشتی درمانی | | حمام عمومی |
| ۱۷۷۳ | ۱۷۴۷ | ۱۶۱۴ | ۱۷۰۱ | ۱۷۲۷ | ۱۷۸۸ | ۱۷۸۰ | ۱۶۹۹ | ۱۷۹۲ | ۱۵۲۶ | ۱۷۵۲ | ۱۷۰۹ | ۱۵۷۶ | |

ماخذ: سرشماری نفوس ومسکن ۱۳۸۵ - مرکز آمار ایران

اطلاعات مربوط به آبادی های استان قزوین - بخش مخابرات و ارتباطات

| مخابرات و ارتباطات | | | | | | تعداد |
|--------------------------|-----------------------------|-------------------------|--------------|----------|-----------|-------|
| دسترسی به روزنامه و مجله | دسترسی به وسیله نقلیه عمومی | دسترسی عمومی به اینترنت | دفتر مخابرات | دفتر پست | صندوق پست | |
| ۱۷۷۷ | ۱۴۷۰ | ۱۷۷۶ | ۱۴۰۴ | ۱۷۷۰ | ۱۷۵۴ | |

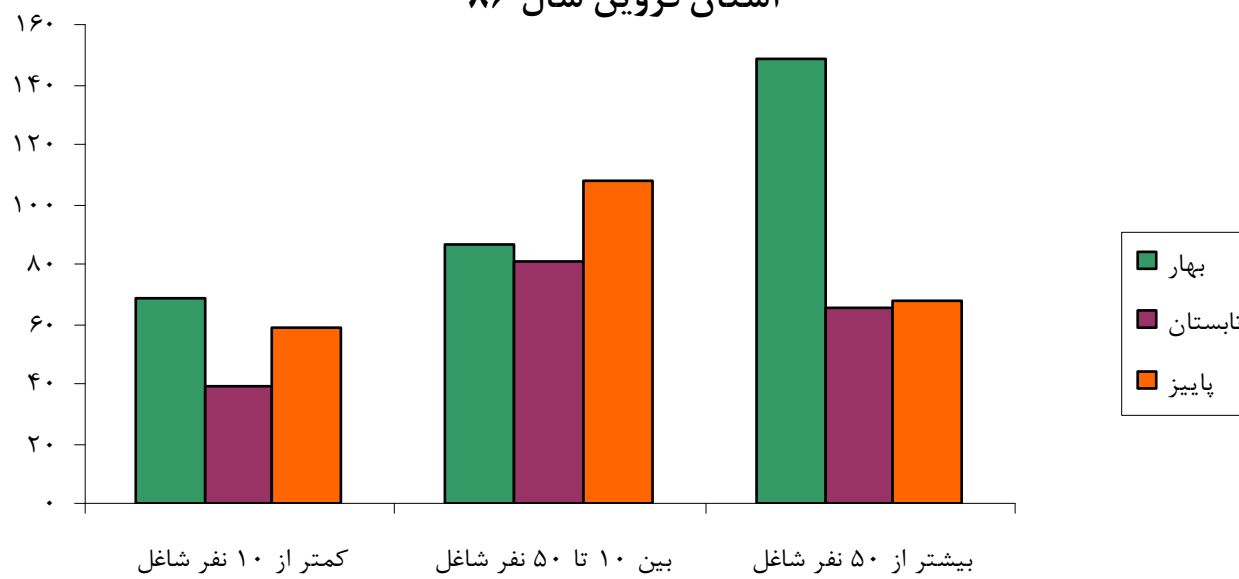
ماخذ: سرشماری نفوس ومسکن ۱۳۸۵ - مرکز آمار ایران

اطلاعات مربوط به آبادی های استان قزوین - بخش بازرگانی و خدمات

| بازرگانی و خدمات | | | | | | | تعداد |
|-----------------------------|------|-----------|------------|---------|-------|----------------|-------|
| تعمیرگاه ماشین آلات کشاورزی | بانک | قهوه خانه | گوشت فروشی | نانوایی | بقالی | فروشگاه تعاونی | |
| ۱۷۵۱ | ۱۷۸۱ | ۱۷۵۴ | ۱۶۸۸ | ۱۵۴۷ | ۱۳۲۲ | ۱۶۶۳ | |

ماخذ: سرشماری نفوس ومسکن ۱۳۸۵ - مرکز آمار ایران

نمودار مقایسه درصد تحقق اشتغال بنگاههای زودبازده و کارآفرین در
استان قزوین سال ۸۶



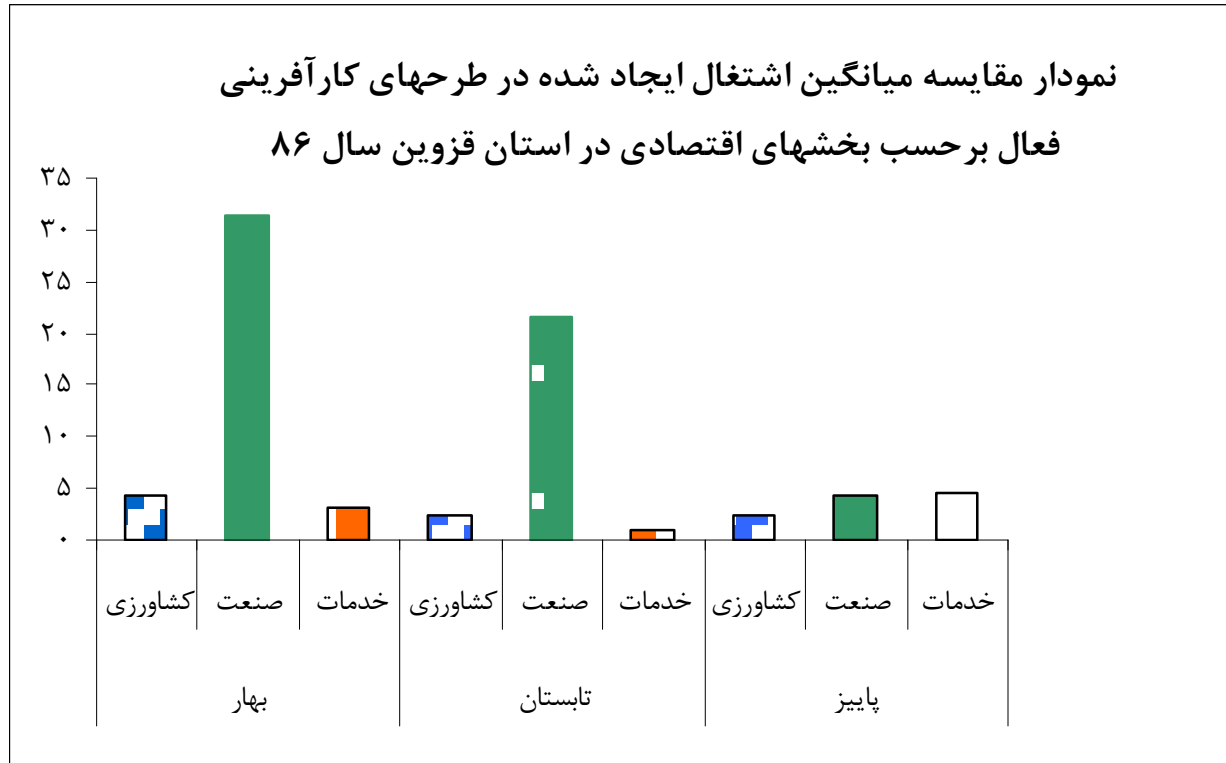
اشتغال ایجاد شده و تعهد شده توسط مجری طرح‌های کار آفرینی فعال بر حسب بعد کارگاه در فصلهای بهار، تابستان و پاییز - استان قزوین سال ۸۶

| دوره آماری | | | | | | بعد کارگاه |
|------------|-----------|---------|-----------|--------|-----------|------------------------------|
| پاییز | | تابستان | | بهار | | |
| اشتغال | تعداد طرح | اشتغال | تعداد طرح | اشتغال | تعداد طرح | |
| ۳۲۸ | ۸۶ | ۸۱ | ۱۹ | ۱۴۶ | ۳۲ | تعداد اشتغال تعهد شده |
| ۲۲۲ | ۸۶ | ۳۲ | ۱۹ | ۱۰۰ | ۳۲ | تعداد اشتغال ایجاد شده |
| ۶۷,۶۸ | | ۳۹,۵۱ | | ۶۸,۵ | | درصد تعهد اشتغال از نظر مجری |
| ۷۷ | ۱۱ | ۹۷ | ۴ | ۸۱ | ۸ | تعداد اشتغال تعهد شده |
| ۸۳ | ۱۱ | ۷۸ | ۴ | ۷۰ | ۸ | تعداد اشتغال ایجاد شده |
| ۱۰۷,۷۹ | | ۸۰,۴۱ | | ۸۶,۴ | | درصد تعهد اشتغال از نظر مجری |
| ۱۰۹ | ۳ | ۶۹ | ۳ | ۴۱۶ | ۵ | تعداد اشتغال تعهد شده |
| ۶۴ | ۳ | ۱۰۵ | ۳ | ۶۱۹ | ۵ | تعداد اشتغال ایجاد شده |
| ۵۸,۷۲ | | ۶۵,۷۱ | | ۱۴۸,۸ | | درصد تعهد اشتغال از نظر مجری |
| ۰ | ۰ | ۱۷ | ۵ | ۱۴۶ | | تعداد اشتغال تعهد شده |
| ۰ | ۰ | ۰ | ۵ | | | تعداد اشتغال ایجاد شده |
| ۰,۰ | | ۰,۰۰ | | | | درصد تعهد اشتغال از نظر مجری |
| ۵۱۴ | ۱۰۰ | ۲۶۴ | ۳۱ | ۶۴۳ | ۴۵ | تعداد اشتغال تعهد شده |
| ۳۶۹ | ۱۰۰ | ۲۱۵ | ۳۱ | ۷۸۹ | ۴۵ | تعداد اشتغال ایجاد شده |
| ۷۱,۷۹ | | ۸۱,۴۴ | | ۱۲۲,۷ | | درصد تعهد اشتغال از نظر مجری |
| | | | | | | کل |

میانگین خالص اشتغال و سرانه اعتباری مربوطه در طرحهای کارآفرینی فعال برحسب بخش های اقتصادی ودوره آماری استان قزوین _ سال ۱۳۸۶

| دوره آماری | بخش اقتصادی | تعداد طرح | مبلغ تسهیلات دریافتی تا کنون (میلیون ریال) | تعداد شاغلین قبل از دریافت تسهیلات | شاغلین فعلی | تعداد اشتغال ایجاد شده | میانگین اشتغال هر طرح | سرانه اعتباری اشتغال ایجادشده (میلیون ریال) |
|------------|-------------|-----------|--|------------------------------------|-------------|------------------------|-----------------------|---|
| بهار | کشاورزی | ۱۹ | ۹۸۰۴ | ۵ | ۸۸ | ۸۳ | ۴,۴ | ۱۱۸,۱ |
| | صنعت | ۱۷ | ۱۱۳۱۵۵ | ۵۹۵ | ۱۱۳۱ | ۵۳۶ | ۳۱,۵ | ۲۱۱,۱ |
| | خدمات | ۶ | ۱۶۴۴ | ۴۵ | ۶۳ | ۱۸ | ۳,۰ | ۹۱,۳ |
| | کل | ۴۲ | ۱۲۴۶۰۳ | ۶۴۵ | ۱۲۸۲ | ۶۳۷ | ۱۵,۲ | ۱۹۵,۶ |
| تابستان | کشاورزی | ۱۷ | ۱۱۷۱۷ | ۹ | ۵۱ | ۴۲ | ۲,۴۷ | ۲۷۸,۹۸ |
| | صنعت | ۸ | ۱۲۱۰۳۰ | ۲۱۶ | ۳۸۸ | ۱۷۲ | ۲۱,۵۰ | ۷۰۳,۶۶ |
| | خدمات | ۱ | ۷۰ | ۰ | ۱ | ۱ | ۱,۰۰ | ۷۰,۰۰ |
| | کل | ۲۶ | ۱۳۲۸۱۷ | ۲۲۵ | ۴۴۰ | ۲۱۵ | ۸,۲۷ | ۶۱۷,۷۵ |
| پاییز | کشاورزی | ۳۷ | ۲۰۲۸۱,۶۰ | ۶۰ | ۱۴۹ | ۸۹ | ۲,۴۱ | ۲۲۷,۸۸ |
| | صنعت | ۴۸ | ۴۸۹۳۲,۰۰ | ۱۱۱۰ | ۱۳۲۲ | ۲۱۲ | ۴,۴۲ | ۲۳۰,۸۱ |
| | خدمات | ۱۵ | ۷۷۹۹,۰۰ | ۱۷ | ۸۷ | ۷۰ | ۴,۶۷ | ۱۱۱,۴۱ |
| | کل | ۱۰۰ | ۷۷۰۱۲,۶۰ | ۱۱۸۷ | ۱۵۵۸ | ۳۷۱ | ۳,۷۱ | ۲۰۷,۵۸ |

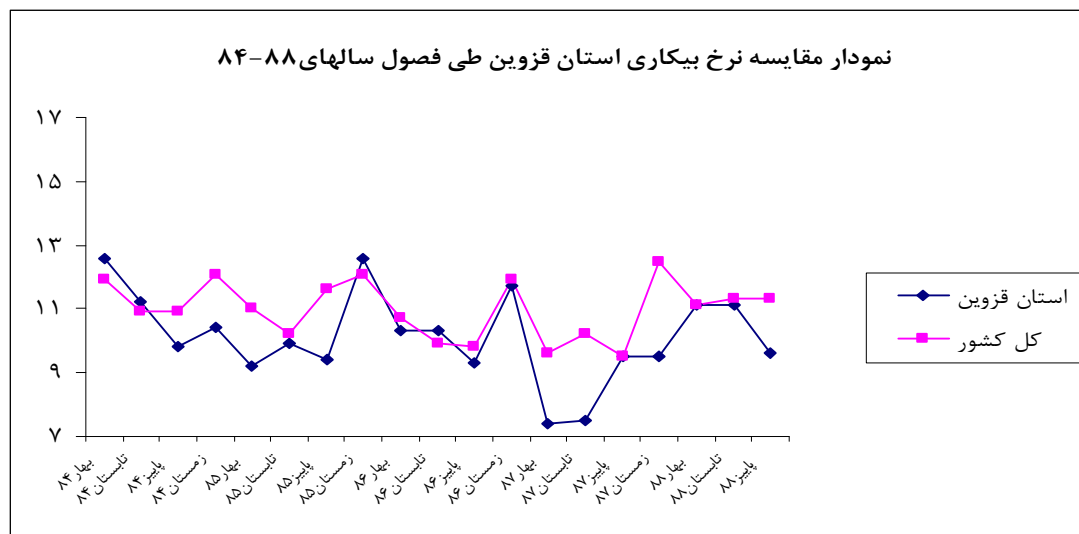
نمودار مقایسه میانگین اشتغال ایجاد شده در طرحهای کارآفرینی
فعال بر حسب بخشهای اقتصادی در استان قزوین سال ۸۶



نرخ بیکاری جمعیت ۱۰ ساله و بیشتر در استان قزوین طی سالهای ۱۳۸۴-۱۳۸۸

| زمستان | بایز | تابستان | بهار | نرخ بیکاری | |
|--------|------|---------|------|-------------|--------|
| ۱۲,۱ | ۱۰,۹ | ۱۰,۹ | ۱۱,۹ | کل کشور | ۸۴ سال |
| ۱۰,۴ | ۹,۸ | ۱۱,۲ | ۱۲,۶ | استان قزوین | |
| ۱۲,۱ | ۱۱,۶ | ۱۰,۲ | ۱۱ | کل کشور | ۸۵ سال |
| ۱۲,۶ | ۹,۴ | ۹,۹ | ۹,۲ | استان قزوین | |
| ۱۱,۹ | ۹,۸ | ۹,۹ | ۱۰,۷ | کل کشور | ۸۶ سال |
| ۱۱,۷ | ۹,۳ | ۱۰,۳ | ۱۰,۳ | استان قزوین | |
| ۱۲,۵ | ۹,۵ | ۱۰,۲ | ۹,۶ | کل کشور | ۸۷ سال |
| ۹,۵ | ۹,۵ | ۷,۵ | ۷,۴ | استان قزوین | |
| - | ۱۱,۳ | ۱۱,۳ | ۱۱,۱ | کل کشور | ۸۸ سال |
| - | ۹,۶ | ۱۱,۱ | ۱۱,۱ | استان قزوین | |

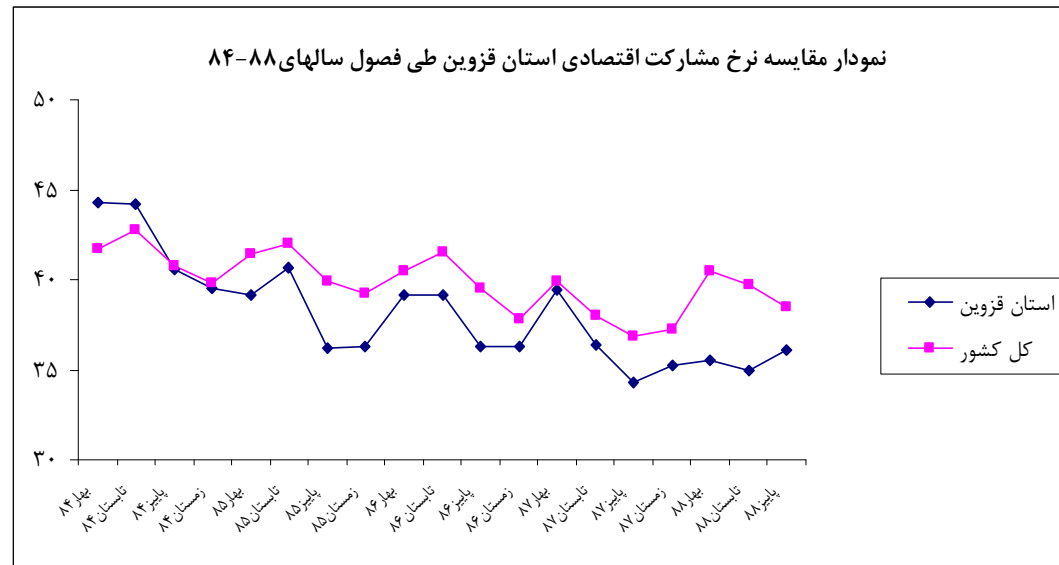
ماخذ: فصلنامه آمار نیروی کار سالهای ۱۳۸۴-۱۳۸۸ - مرکز آمار ایران



نرخ مشارکت اقتصادی جمعیت ۱۰ ساله و بیشتر در استان قزوین طی سالهای ۱۳۸۴-۱۳۸۸

| زمستان | بایز | تابستان | بهار | نرخ مشارکت اقتصادی | |
|--------|------|---------|------|--------------------|--------|
| ۳۹,۸ | ۴۰,۸ | ۴۲,۸ | ۴۱,۷ | کل کشور | سال ۸۴ |
| ۳۹,۵ | ۴۰,۶ | ۴۴,۲ | ۴۴,۳ | استان قزوین | |
| ۳۹,۲ | ۳۹,۹ | ۴۲,۰ | ۴۱,۴ | کل کشور | سال ۸۵ |
| ۳۶,۳ | ۳۶,۲ | ۴۰,۷ | ۳۹,۱ | استان قزوین | |
| ۳۷,۸ | ۳۹,۵ | ۴۱,۵ | ۴۰,۵ | کل کشور | سال ۸۶ |
| ۳۶,۳ | ۳۶,۳ | ۳۹,۱ | ۳۹,۱ | استان قزوین | |
| ۳۷,۲ | ۳۶,۹ | ۳۸,۰ | ۳۹,۹ | کل کشور | سال ۸۷ |
| ۳۵,۲ | ۳۴,۳ | ۳۶,۴ | ۳۹,۴ | استان قزوین | |
| - | ۳۸,۵ | ۳۹,۷ | ۴۰,۵ | کل کشور | سال ۸۸ |
| - | ۳۶,۱ | ۳۵,۰ | ۳۵,۵ | استان قزوین | |

ماخذ: فصلنامه آمار نیروی کار سالهای ۱۳۸۴-۱۳۸۸ - مرکز آمار ایران



جمعیت ۱۰ ساله و بیشتر بر حسب وضع فعالیت اقتصادی به تفکیک جنس طی سالهای ۸۷-۸۴

| غیرفعال | | | فعال | | | | | | | | | کل | | | کل کشور | |
|----------|----------|----------|--------|---------|----------|---------|----------|----------|---------|----------|----------|----------|----------|----------|-------------|--------|
| | | | بیکار | | | شاغل | | | جمع | | | | | | | |
| زن | مرد | مرد و زن | زن | مرد | مرد و زن | زن | مرد | مرد و زن | زن | مرد | مرد و زن | زن | مرد | مرد و زن | | |
| ۲۳۳۶۴۳۴۸ | ۱۰۱۰۵۳۱۱ | ۳۳۴۶۹۶۶۰ | ۸۱۹۰۹۸ | ۱۸۵۵۷۶۸ | ۲۶۷۴۸۶۶ | ۳۹۶۱۶۶۱ | ۱۶۶۵۶۹۱۸ | ۲۰۶۱۸۵۷۹ | ۴۷۸۰۷۵۹ | ۱۸۵۱۲۶۸۶ | ۲۳۲۹۳۴۴۶ | ۲۸۱۴۵۱۰۸ | ۲۸۶۱۷۹۹۸ | ۵۶۷۶۳۱۰۶ | کل کشور | ۸۴ سال |
| ۳۸۳۱۵۰ | ۱۵۶۱۷۸ | ۵۳۹۳۲۸ | ۱۱۶۸۱ | ۳۱۴۰۵ | ۴۳۰۸۷ | ۶۹۹۱۱ | ۲۷۶۴۰۳ | ۳۴۶۳۱۵ | ۸۱۵۹۳ | ۳۰۷۸۰۹ | ۳۸۹۴۰۲ | ۴۶۴۷۴۳ | ۴۶۳۹۸۷ | ۹۲۸۷۳۱ | استان قزوین | |
| ۲۴۰۷۳۳۸۰ | ۱۰۵۸۴۹۰۷ | ۳۴۶۵۸۲۸۷ | ۷۶۴۷۱۶ | ۱۸۷۷۹۳۱ | ۲۶۴۲۶۴۸ | ۳۹۶۹۶۰۶ | ۱۶۸۷۱۸۱۴ | ۲۰۸۴۱۴۲۰ | ۴۷۳۴۳۲۳ | ۱۸۷۴۹۷۴۵ | ۲۳۴۸۴۰۶۸ | ۲۸۸۰۷۷۰۳ | ۲۹۳۳۴۶۵۳ | ۵۸۱۴۲۳۵۶ | کل کشور | ۸۵ سال |
| ۴۰۵۰۱۸ | ۱۷۵۳۴۲ | ۵۸۰۲۶۰ | ۷۳۱۷ | ۲۸۹۹۷ | ۳۶۳۱۵ | ۵۱۳۳۲ | ۲۶۵۷۷۸ | ۳۱۷۰۱۰ | ۵۸۵۵۰ | ۲۹۴۷۷۵ | ۳۵۳۳۲۵ | ۴۶۳۵۶۸ | ۴۷۰۰۱۸ | ۹۳۳۵۸۶ | استان قزوین | |
| ۲۴۷۷۵۵۷۱ | ۱۰۹۰۰۳۵۲ | ۳۵۶۷۵۹۲۳ | ۷۲۲۱۱۹ | ۱۷۶۴۱۱۸ | ۲۴۸۶۲۳۸ | ۳۸۶۲۴۸۸ | ۱۷۲۲۹۹۸۸ | ۲۱۰۹۲۴۷۷ | ۴۵۸۴۶۰۸ | ۱۸۹۹۴۱۰۷ | ۲۳۵۷۸۷۱۵ | ۲۹۳۶۰۱۷۹ | ۲۹۸۹۴۴۵۹ | ۵۹۲۵۴۶۳۹ | کل کشور | ۸۶ سال |
| ۴۰۵۷۵۳ | ۱۷۹۱۹۸ | ۵۸۴۹۵۱ | ۷۵۱۰ | ۲۹۲۰۵ | ۳۶۷۱۵ | ۴۶۸۲۴ | ۲۶۹۷۴۱ | ۳۱۶۵۶۶ | ۵۴۳۳۵ | ۲۹۸۹۴۷ | ۳۵۳۳۲۲ | ۴۶۰۰۸۸ | ۴۷۸۱۴۵ | ۹۳۸۲۳۳ | استان قزوین | |
| ۲۵۸۲۶۹۱۹ | ۱۱۵۸۰۷۶۶ | ۳۷۴۰۷۶۸۶ | ۶۷۶۸۵۸ | ۱۷۱۵۳۲۱ | ۲۳۹۲۱۷۹ | ۳۳۸۱۳۴۴ | ۱۷۱۱۸۹۶۵ | ۲۰۵۰۰۳۱۰ | ۴۰۵۸۲۰۳ | ۱۸۸۳۴۲۸۶ | ۲۲۸۹۲۴۸۹ | ۲۹۸۸۵۱۲۲ | ۳۰۴۱۵۰۵۳ | ۶۰۳۰۰۱۷۶ | کل کشور | ۸۷ سال |
| ۴۱۱۹۷۹ | ۱۸۱۴۳۴ | ۵۹۳۴۱۴ | ۴۲۹۶ | ۲۴۲۴۸ | ۲۸۵۴۵ | ۴۰۳۰۷ | ۲۶۹۷۴۵ | ۳۱۰۰۵۳ | ۴۴۶۰۳ | ۲۹۳۹۹۴ | ۳۳۸۵۹۸ | ۴۵۶۵۸۳ | ۴۷۵۴۲۹ | ۶۳۲۰۱۲ | استان قزوین | |

ماخذ: نتایج طرح آمارگیری از نیروی کار سالهای ۸۷-۸۴، مرکز آمار ایران

شاخصهای عمده نیروی کار در جمعیت ۱۰ ساله و بیشتر به تفکیک جنس طی سالهای ۸۷-۸۴

| سهم شاغلین با ساعت کار معمول بیش از ۴۹ ساعت در هفته | | سهم جمعیت دارای اشتغال ناقص | | | نرخ بیکاری جوانان ۱۵-۲۴ ساله | | | نرخ بیکاری | | | نرخ مشارکت اقتصادی | | | | | |
|---|------|-----------------------------|-----|-----|------------------------------|------|------|------------|------|------|--------------------|------|------|------|-------------|----|
| | | | | | | | | | | | | | | | | زن |
| ۱۷,۶ | ۵۳,۵ | ۴۶,۶ | ۴,۷ | ۸,۰ | ۷,۴ | ۳۲,۶ | ۲۰,۴ | ۲۳,۳ | ۱۷,۱ | ۱۰,۰ | ۱۱,۵ | ۱۷,۰ | ۶۴,۷ | ۴۱,۰ | کل کشور | ۸۴ |
| ۳۱,۰ | ۵۲,۳ | ۴۶,۰ | ۳,۹ | ۹,۱ | ۸,۱ | ۲۸,۷ | ۱۹,۵ | ۲۱,۷ | ۱۴,۳ | ۱۰,۲ | ۱۱,۱ | ۱۷,۶ | ۶۶,۳ | ۴۱,۹ | استان قزوین | ۸۴ |
| ۱۶,۵ | ۵۱,۹ | ۴۵,۲ | ۴,۱ | ۷,۷ | ۷,۰ | ۳۱,۸ | ۲۱,۰ | ۲۳,۵ | ۱۶,۲ | ۱۰,۰ | ۱۱,۳ | ۱۶,۴ | ۶۳,۹ | ۴۰,۴ | کل کشور | ۸۵ |
| ۱۹,۱ | ۵۴,۲ | ۴۸,۵ | ۳,۱ | ۷,۰ | ۶,۴ | ۳۴,۷ | ۲۰,۸ | ۲۳,۰ | ۱۲,۵ | ۹,۸ | ۱۰,۳ | ۱۲,۶ | ۶۲,۷ | ۳۷,۸ | استان قزوین | ۸۵ |
| ۱۷,۱ | ۵۲,۰ | ۴۵,۶ | ۳,۳ | ۷,۱ | ۶,۴ | ۳۰,۲ | ۲۰,۱ | ۲۲,۳ | ۱۵,۸ | ۹,۳ | ۱۰,۵ | ۱۵,۶ | ۶۳,۵ | ۳۹,۸ | کل کشور | ۸۶ |
| ۷,۹ | ۴۸,۵ | ۴۲,۵ | ۲,۷ | ۵,۷ | ۵,۳ | ۳۲,۰ | ۲۰,۸ | ۲۲,۵ | ۱۳,۸ | ۹,۸ | ۱۰,۴ | ۱۱,۸ | ۶۲,۵ | ۳۷,۷ | استان قزوین | ۸۶ |
| ۱۶,۱ | ۴۹,۴ | ۴۳,۹ | ۴,۲ | ۸,۶ | ۷,۹ | ۳۴,۰ | ۲۰,۲ | ۲۳,۰ | ۱۶,۷ | ۹,۱ | ۱۰,۴ | ۱۳,۶ | ۶۱,۹ | ۳۸,۰ | کل کشور | ۸۷ |
| ۱۱,۰ | ۴۴,۲ | ۳۹,۹ | ۲,۸ | ۶,۷ | ۶,۲ | ۲۸,۱ | ۲۱,۴ | ۲۲,۱ | ۹,۶ | ۸,۲ | ۸,۴ | ۹,۸ | ۶۱,۸ | ۳۶,۳ | استان قزوین | ۸۷ |

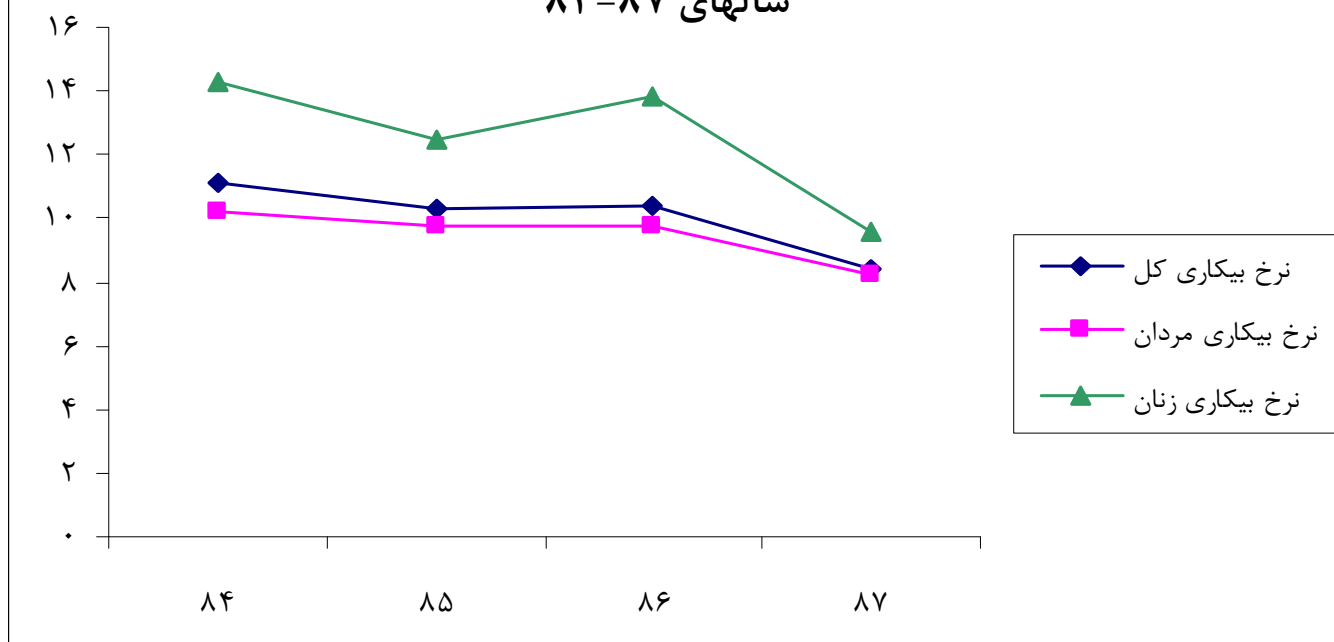
ماخذ: نتایج طرح آمارگیری از نیروی کار سالهای ۸۷-۸۴، مرکز آمار ایران

ادامه شاخصهای عمده نیروی کار در جمعیت ۱۰ ساله و بیشتر به تفکیک جنس طی سالهای ۸۷-۸۴

| | | سهم اشتغال در بخش | | | | | | سهم اشتغال در بخش | | | | | | | | | | |
|--------|-------------|-------------------|------|----------|-------|------|----------|-------------------|------|----------|------|------|----------|---------|------|----------|--|--|
| | | عمومی | | | خصوصی | | | خدمات | | | صنعت | | | کشاورزی | | | | |
| | | زن | مرد | مرد و زن | زن | مرد | مرد و زن | زن | مرد | مرد و زن | زن | مرد | مرد و زن | زن | مرد | مرد و زن | | |
| سال ۸۴ | کل کشور | ۲۲,۸ | ۱۸,۳ | ۱۹,۱ | ۷۶,۴ | ۸۱,۲ | ۸۰,۳ | ۳۸,۰ | ۴۶,۵ | ۴۴,۹ | ۲۸,۳ | ۳۰,۸ | ۳۰,۳ | ۳۳,۶ | ۲۲,۶ | ۲۴,۷ | | |
| | استان قزوین | ۲۱,۹ | ۱۶,۰ | ۱۷,۲ | ۷۷,۷ | ۸۳,۸ | ۸۲,۵ | ۳۵,۱ | ۳۵,۶ | ۳۵,۵ | ۱۳,۶ | ۳۵,۹ | ۳۱,۴ | ۵۱,۲ | ۲۸,۵ | ۳۳,۱ | | |
| سال ۸۵ | کل کشور | ۲۲,۳ | ۱۷,۶ | ۱۸,۵ | ۷۶,۸ | ۸۱,۹ | ۸۰,۹ | ۳۷,۳ | ۴۷,۰ | ۴۵,۱ | ۳۱,۷ | ۳۱,۷ | ۳۱,۷ | ۳۰,۹ | ۲۱,۳ | ۲۳,۲ | | |
| | استان قزوین | ۳۰,۳ | ۱۵,۹ | ۱۸,۲ | ۶۹,۵ | ۸۳,۹ | ۸۱,۵ | ۴۴,۰ | ۳۹,۲ | ۴۰,۰ | ۱۱,۴ | ۳۴,۸ | ۳۱,۱ | ۴۴,۴ | ۲۵,۷ | ۲۸,۷ | | |
| سال ۸۶ | کل کشور | ۲۲,۳ | ۱۷,۶ | ۱۸,۵ | ۷۶,۹ | ۸۲,۰ | ۸۱,۰ | ۳۷,۸ | ۴۶,۸ | ۴۵,۱ | ۲۹,۱ | ۳۲,۷ | ۳۲,۰ | ۳۳,۱ | ۲۰,۵ | ۲۲,۸ | | |
| | استان قزوین | ۳۱,۶ | ۱۶,۷ | ۱۸,۹ | ۶۸,۰ | ۸۳,۰ | ۸۰,۸ | ۴۳,۷ | ۴۱,۰ | ۴۱,۴ | ۱۳,۱ | ۳۶,۳ | ۳۲,۹ | ۴۳,۲ | ۲۲,۶ | ۲۵,۷ | | |
| سال ۸۷ | کل کشور | ۲۴,۵ | ۱۷,۱ | ۱۸,۳ | ۷۵,۵ | ۸۲,۹ | ۸۱,۷ | ۴۱,۹ | ۴۷,۴ | ۴۶,۵ | ۲۷,۳ | ۳۳,۲ | ۳۲,۲ | ۳۰,۶ | ۱۹,۳ | ۲۱,۲ | | |
| | استان قزوین | ۳۲,۷ | ۱۴,۴ | ۱۶,۸ | ۶۷,۳ | ۸۵,۶ | ۸۳,۲ | ۴۸,۰ | ۴۰,۱ | ۴۱,۱ | ۱۲,۵ | ۳۸,۶ | ۳۵,۲ | ۳۹,۵ | ۲۱,۳ | ۲۳,۶ | | |

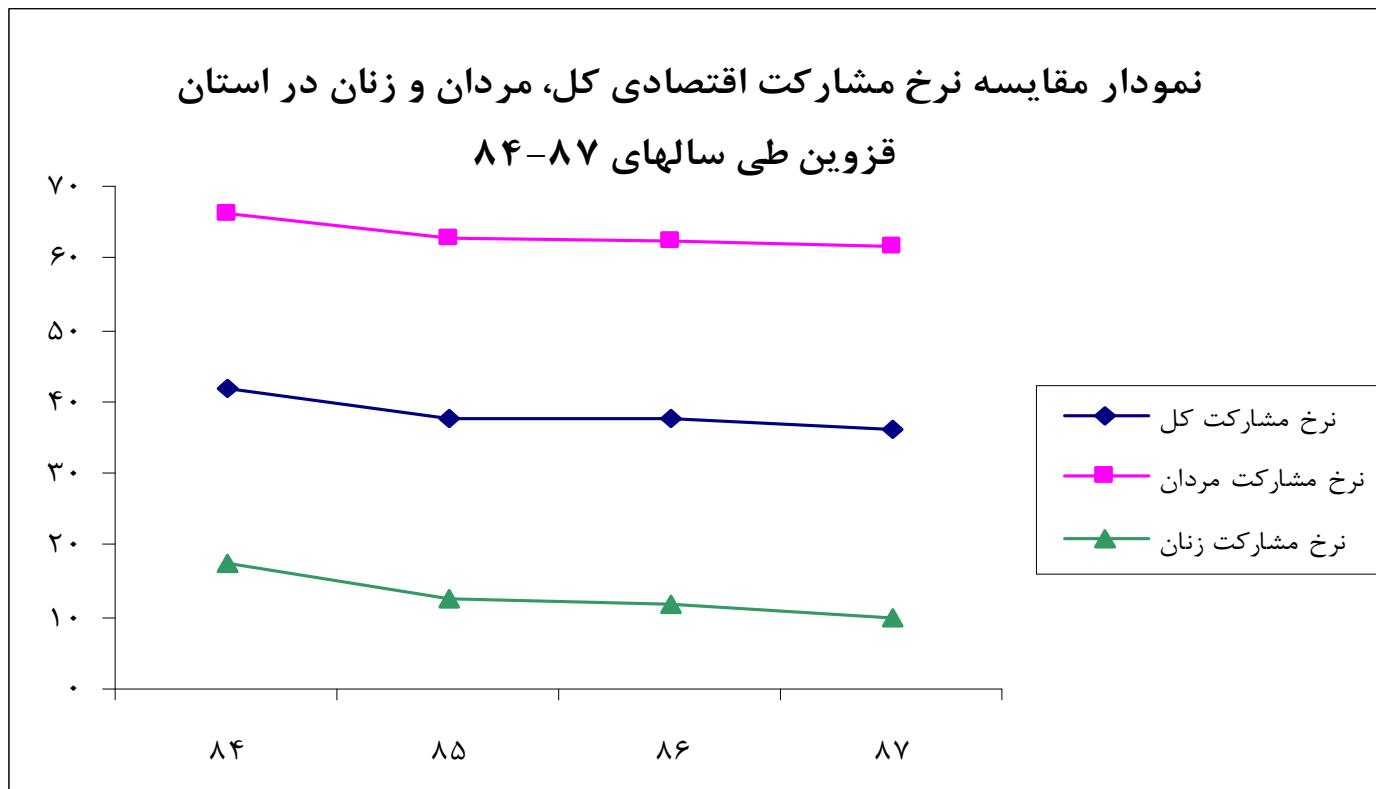
ماخذ: نتایج طرح آمارگیری از نیروی کار سالهای ۸۷-۸۴، مرکز آمار ایران

نمودار مقایسه نرخ بیکاری کل، مردان و زنان در استان قزوین طی
سالهای ۸۴-۸۷



نمودار مقایسه نرخ مشارکت اقتصادی کل، مردان و زنان در استان

قزوین طی سالهای ۸۴-۸۷



توزیع جویندگان کار ، فرصتهای شغلی و بکارگماردگان استان قزوین طی سالهای ۸۷-۸۴

| سال ۸۷ | سال ۸۶ | سال ۸۵ | سال ۸۴ | | |
|--------|--------|--------|--------|----------------------------|--------------|
| ۲۷۲۳۳ | ۲۷۷۲۳ | ۲۵۰۰۰ | ۲۵۴۱۷ | تعداد | جویندگان کار |
| -۰,۰۲ | ۰,۱۱ | -۰,۰۲ | - | درصد تغییر نسبت به سال قبل | |
| ۲۰۲۲۷ | ۱۹۹۳۲ | ۱۰۶۱۱ | ۱۹۸۱۴ | تعداد | فرصتهای شغلی |
| ۰,۰۱ | ۰,۸۸ | -۰,۴۶ | - | درصد تغییر نسبت به سال قبل | |
| ۸۴۴۸ | ۶۶۸۵ | ۴۶۵۷ | ۸۳۴۱ | تعداد | بکارگماردگان |
| ۰,۲۶ | ۰,۴۴ | -۰,۴۴ | - | درصد تغییر نسبت به سال قبل | |

ماخذ: سیمای بازار کار سالهای ۸۷-۸۴ ، مرکز آمار و اطلاعات بازار کار

