



جمهوری اسلامی ایران
وزارت کار و امور اجتماعی

معاونت سرمایه انسانی و توسعه اشتغال

استان اصفهان در یک نگاه

مرکز آمار و اطلاعات بازار کار
فروردین ۱۳۸۹

مقدمه:

نقش آمار و اطلاعات صحیح و بهنگام بعنوان پیش نیاز کلیه تصمیم‌گیریها و برنامه‌ریزیها برکسی پوشیده نیست. ارائه آمارهای مورد نیاز در سطح کل کشور و استانی نمایی کلی از وضعیت موجود برای برنامه‌ریزیها و تلاش برای توسعه و آینده بهتر در اختیار مدیران و مسوولین قرار می‌دهد.

گزارش استان اصفهان در یک نگاه، حاوی مجموعه‌ای از آخرین اطلاعات آماری استان در زمینه‌های جمعیتی، جمعیت فعال، شاغل، بیکار، شاخصهای عمده نیروی کار، اطلاعات حاصل از نمونه‌گیری بنگاههای زودبازده و کاریابیهای غیردولتی و مراکز خدمات اشتغال می‌باشد و جهت تصمیم‌گیریها و برنامه‌ریزیهای استانی تهیه شده است.

بر اساس اطلاعات بدست آمده از آخرین سرشماری عمومی نفوس و مسکن (سال ۸۵) جمعیت استان اصفهان ۴۵۵۹۲۵۶ نفر می‌باشد. ۸۳,۳۳ درصد از جمعیت مذکور در مناطق شهری و ۱۶,۶۷ درصد در مناطق روستایی سکونت دارند. پر جمعیت‌ترین شهرستانهای استان بعد از اصفهان که مرکز استان می‌باشد شهرستان کاشان می‌باشد. همچنین بر اساس نتایج حاصل از سرشماری عمومی نفوس و مسکن سال ۸۵ شهرستان لنجان دارای بیشترین نرخ بیکاری و شهرستان نطنز دارای کمترین نرخ بیکاری می‌باشد.

شاخصهای عمده نیروی کار که بر اساس اطلاعات حاصل از طرح آمارگیری نیروی کار (از سال ۱۳۸۴ تا کنون) بدست آمده است، نشان دهنده این واقعیت است که کمترین نرخ بیکاری استان مربوط به سال ۱۳۸۷ و بیشترین نرخ بیکاری مربوط به سال ۱۳۸۴ بوده است. همچنین کمترین نرخ فعالیت استان مربوط به سال ۱۳۸۷ و بیشترین نرخ فعالیت استان مربوط به سال ۱۳۸۴ بوده است.

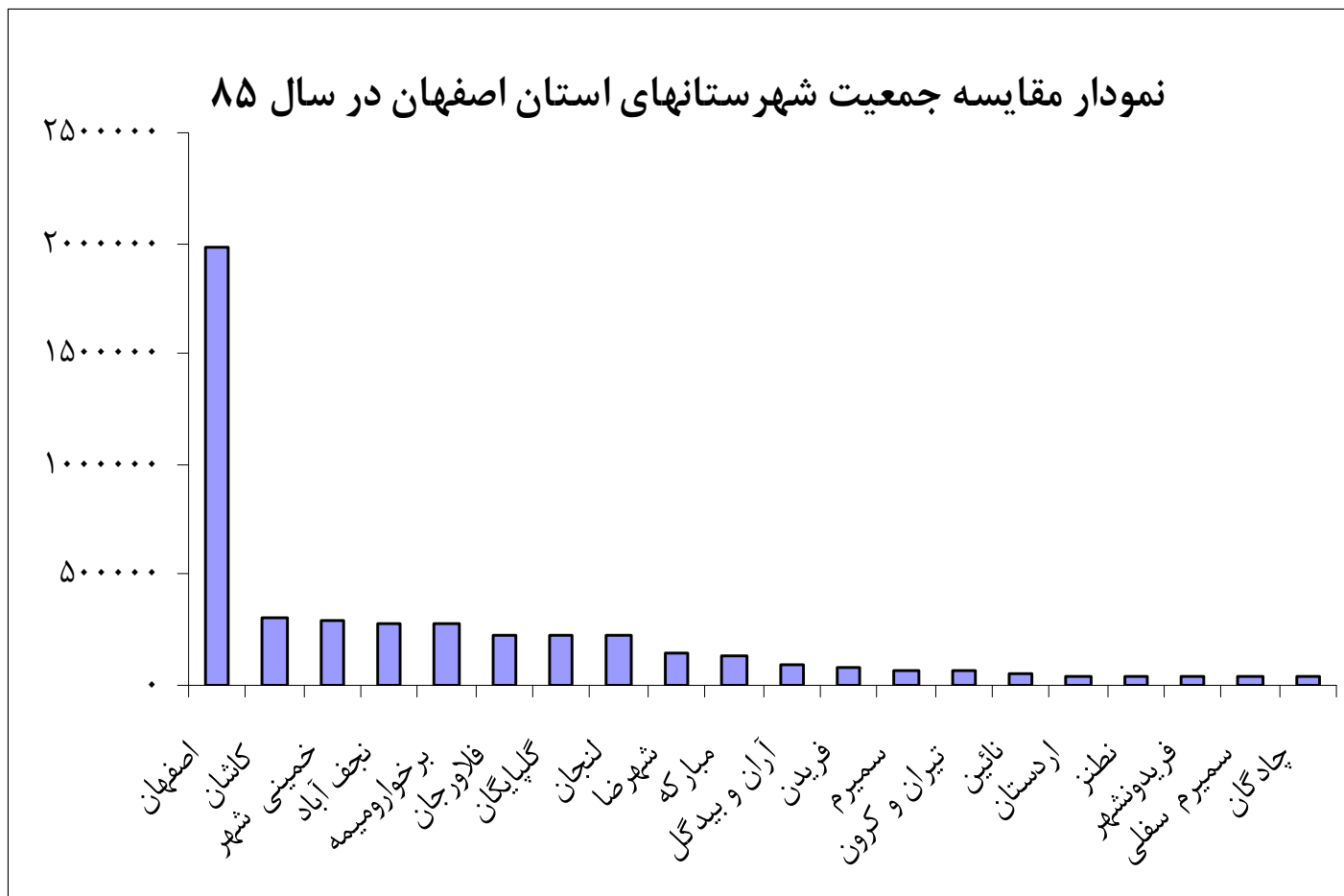
همچنین اطلاعات بدست آمده از کاریابیهای غیر دولتی و مراکز خدمات اشتغال استان نشان می‌دهد که نسبت بکارگماردگان به جویندگان کار در سال ۱۳۸۶ بیشترین مقدار را داشته و ۲۸,۴۱ درصد از جویندگان کار بکار گمارده شده‌اند.

جمعیت استان اصفهان به تفکیک شهرستان و جنس در کل استان و نقاط شهری و روستایی و غیر ساکن

غیر ساکن			روستایی			شهری			جمع			نام شهرستان	نام استان
زن	مرد	جمع	زن	مرد	جمع	زن	مرد	جمع	زن	مرد	جمع		
۸۳۵	۸۰۳	۱۶۳۸	۳۶۶۱۴۷	۳۹۲۷۴۳	۷۵۸۸۹۰	۱۸۵۶۸۷۴	۱۹۴۱۸۵۴	۳۷۹۸۷۲۸	۲۲۲۳۸۵۶	۲۳۳۵۴۰۰	۴۵۵۹۲۵۶	کل استان	اصفهان
.	.	.	۹۳۵۹۳	۱۰۴۳۸۲	۱۹۷۹۷۵	۸۷۵۰۱۰	۹۱۳۵۵۷	۱۷۸۸۵۶۷	۹۶۸۶۰۳	۱۰۱۷۹۳۹	۱۹۸۶۵۴۲	اصفهان	
.	.	.	۸۵۷۲	۸۸۳۸	۱۷۴۱۰	۱۳۵۶۶	۱۳۷۳۳	۲۷۲۹۹	۲۲۱۳۸	۲۲۵۷۱	۴۴۷۰۹	اردستان	
.	۱	۱	۶۴۷۸	۷۳۷۸	۱۳۸۵۶	۳۷۸۸۶	۳۸۷۴۹	۷۶۶۳۵	۴۴۳۶۴	۴۶۱۲۸	۹۰۴۹۲	آران و بیدگل	
.	.	.	۱۷۷۵۰	۲۰۴۴۴	۳۸۱۹۴	۱۱۸۴۳۶	۱۲۳۱۴۸	۲۴۱۵۸۴	۱۳۶۱۸۶	۱۴۳۵۹۲	۲۷۹۷۷۸	برخوارومیمه	
۲۲	۳۸	۶۰	۲۰۴۱۳	۲۰۳۹۲	۴۰۸۰۵	۱۱۶۴۸	۱۱۹۵۶	۲۳۶۰۴	۳۲۰۸۳	۳۲۳۸۶	۶۴۴۶۹	تیران و کرون	
۲۰	۱۸	۳۸	۱۱۰۶۸	۱۰۸۳۴	۲۱۹۰۲	۶۲۹۳	۶۲۴۳	۱۲۵۳۶	۱۷۳۸۱	۱۷۰۹۵	۳۴۴۷۶	چادگان	
.	.	.	۴۶۰۳	۵۱۲۰	۹۷۲۳	۱۳۲۹۷۸	۱۴۴۵۶۴	۲۷۷۵۴۲	۱۳۷۵۸۱	۱۴۹۶۸۴	۲۸۷۲۶۵	خمینی شهر	
.	.	.	۵۶۳۷	۵۵۷۵	۱۱۲۰۲	۱۰۷۲۲	۱۰۵۹۱	۲۱۳۱۳	۱۶۳۴۹	۱۶۱۶۶	۳۲۵۱۵	خوانسار	
۴۶۹	۴۱۹	۸۸۸	۱۷۸۱۹	۱۷۳۴۹	۳۵۱۶۸	۱۸۰۴۲	۱۸۹۴۷	۳۶۹۸۹	۳۶۳۰	۳۶۷۱۵	۷۳۰۴۵	سمیرم	
.	.	.	۹۰۲۸	۹۲۲۲	۱۸۲۵۰	۸۳۴۵	۸۵۸۹	۱۶۹۳۴	۱۷۳۷۳	۱۷۸۱۱	۳۵۱۸۴	سمیرم سفلی	
۶۶	۶۹	۱۳۵	۱۳۴۸۶	۱۶۰۳۲	۲۸۵۱۸	۵۶۵۱۱	۵۸۷۳۹	۱۱۵۲۵۰	۶۹۰۶۳	۷۴۸۴۰	۱۴۳۹۰۳	شهرضا	
۲۵۶	۲۵۵	۵۱۱	۲۲۷۰۹	۲۲۰۸۹	۴۴۷۹۸	۱۹۱۹۵	۱۹۱۸۵	۳۸۳۸۰	۴۲۱۶۰	۴۱۵۲۹	۸۳۶۸۹	فریدن	
۲	۳	۵	۱۰۵۱۰	۱۰۰۰۵	۲۰۵۱۵	۹۶۱۵	۹۲۶۲	۱۸۸۷۷	۲۰۱۲۷	۱۹۲۷۰	۳۹۳۹۷	فریدونشهر	
.	.	.	۴۱۸۲۲	۴۵۲۲۶	۸۷۰۴۸	۷۰۰۱۵	۷۵۵۸۱	۱۴۵۵۹۶	۱۱۱۸۳۷	۱۲۰۸۰۷	۲۳۲۶۴۴	فلاورجان	
.	.	.	۱۴۶۰۲	۱۵۱۳۲	۲۹۷۳۴	۱۳۳۰۲۸	۱۳۹۸۷۵	۲۷۲۹۰۳	۱۴۷۶۳۰	۱۵۵۰۰۷	۳۰۲۶۳۷	کاشان	
.	.	.	۹۰۱۴	۹۴۱۰	۱۸۴۲۴	۳۲۳۹۵	۳۳۲۶۲	۶۵۶۵۷	۴۱۴۰۹	۴۲۶۷۲	۸۴۰۸۱	کلیایگان	
.	.	.	۱۶۸۱۱	۱۸۱۲۵	۳۴۹۳۶	۹۳۷۸۲	۹۸۰۳۸	۱۹۱۸۲۰	۱۱۰۵۹۳	۱۱۶۱۶۳	۲۲۶۷۵۶	لنجان	
.	.	.	۱۲۹۴۷	۱۵۸۸۲	۲۸۸۲۹	۵۱۶۸۴	۵۴۴۲۵	۱۰۶۱۰۹	۶۴۶۳۱	۷۰۳۰۷	۱۳۴۹۳۸	مبارکه	
.	.	.	۹۴۰۸	۹۲۰۱	۱۸۶۰۹	۱۸۴۱۴	۱۸۷۳۲	۳۷۱۴۶	۲۷۸۲۲	۲۷۹۳۳	۵۵۷۵۵	نائین	
.	.	.	۱۳۷۴۲	۱۴۹۳۳	۲۸۶۷۵	۱۲۴۶۷۷	۱۲۹۰۷۸	۲۵۳۷۵۵	۱۳۸۴۱۹	۱۴۴۰۱۱	۲۸۲۴۳۰	نجف آباد	
.	.	.	۷۱۴۵	۷۱۷۴	۱۴۳۱۹	۱۴۶۳۲	۱۵۶۰۰	۳۰۲۳۲	۲۱۷۷۷	۲۲۷۷۴	۴۴۵۵۱	نطنز	

ماخذ: سرشماری نفوس و مسکن - ۱۳۸۵ مرکز آمار ایران

نمودار مقایسه جمعیت شهرستانهای استان اصفهان در سال ۸۵

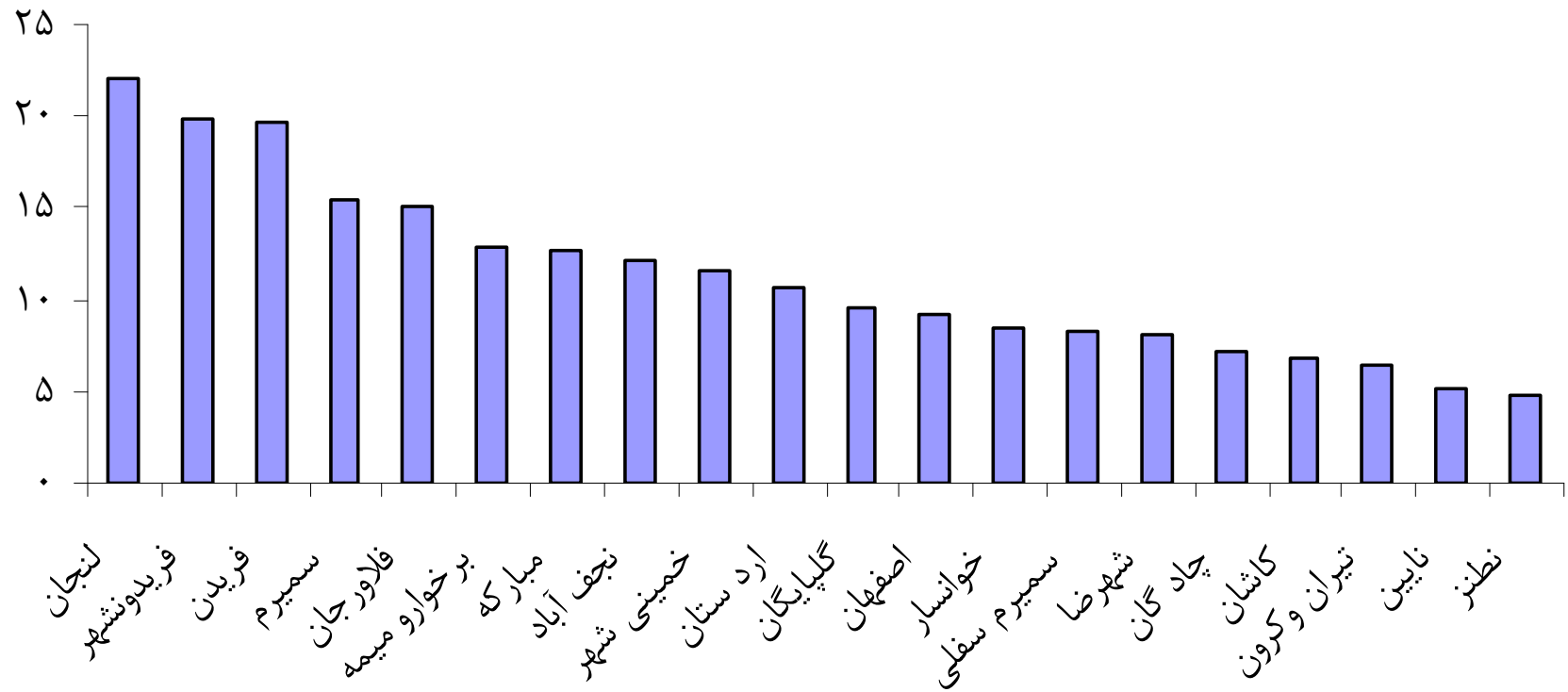


جمعیت ۱۰ ساله و بیشتر بر حسب جنس و وضع فعالیت استان اصفهان و شهرستانهای آن

شهرستان	جمعیت کل			جمعیت ۱۰ ساله و بیشتر			جمعیت فعال			جمعیت شاغل			جمعیت بیکار			نرخ بیکاری		
	جمع	مرد	زن	جمع	مرد	زن	جمع	مرد	زن	جمع	مرد	زن	جمع	مرد	زن	جمع	مرد	زن
اردستان	۴۴۷۰۹	۲۲۵۷۱	۲۲۱۳۸	۱۹۲۶۳	۱۹۶۴۵	۳۰۱۰	۱۲۹۴۴	۱۱۸۶۳	۲۳۸۷	۱۴۲۵۰	۱۱۸۶۳	۲۳۸۷	۱۷۰۴	۱۰۸۱	۶۲۳	۸۰۴	۲۰۷	۱۰۷
سمیرم سفلی	۳۵۱۸۴	۱۷۸۱۱	۱۷۳۷۳	۱۵۰۷۳	۱۵۲۹۳	۱۶۱۹	۱۰۱۳۳	۱۱۷۵۲	۱۴۳۳	۱۰۷۹۳	۹۳۶۰	۱۴۳۳	۹۵۹	۷۷۳	۱۸۶	۷۶	۱۱۵	۸۰۲
چادگان	۳۴۴۷۶	۱۷۰۹۵	۱۷۳۸۱	۱۵۰۱۱	۱۴۶۸۵	۳۳۲۶	۱۳۸۳۴	۹۷۸۴	۳۰۷۲	۱۲۸۵۶	۹۷۸۴	۳۰۷۲	۹۷۸	۷۲۴	۲۵۴	۶۹	۷۶	۷۰۱
تیران و کرون	۶۴۴۶۹	۳۲۲۸۶	۳۲۰۸۳	۱۰۰۹۹	۱۰۲۶۱	۲۰۳۶۰	۱۳۷۸	۷۱۰۶	۱۲۴۹	۷۹۴۰	۶۶۹۱	۱۲۴۹	۴۱۵	۴۱۵	۱۲۹	۵۸	۹۴	۶۰۴
آران و بیدگل	۹۰۴۹۲	۴۶۱۲۸	۴۴۳۶۴	۳۷۴۰۶	۳۹۰۱۷	۷۶۴۲۳	۳۶۸۷۳	۲۷۵۵۱	۹۳۲۲	۳۵۵۵۰	۲۶۵۶۷	۸۹۸۳	۳۳۹	۹۸۴	۳۳۹	۳۶	۳۶	۳۶
مبارکه	۱۳۴۹۳۸	۷۰۳۰۷	۶۴۶۳۱	۵۵۰۰۶	۶۰۳۰۶	۱۱۵۳۱۲	۴۳۸۶۷	۳۹۵۱۲	۴۳۵۵	۳۸۴۵۸	۳۴۶۲۹	۳۷۲۹	۶۲۶	۴۸۸۳	۶۲۶	۱۲۶	۱۴۴	۱۲۶
برخوارو میمه	۱۴۳۵۹۲	۱۴۳۵۹۲	۱۳۶۱۸۶	۱۱۷۰۱۸	۱۲۳۷۰۲	۲۴۰۷۲۰	۸۱۸۷۷	۱۳۱۶۱	۹۶۱۷	۸۲۷۴۱	۷۳۱۲۴	۹۶۱۷	۳۵۴۴	۸۷۵۳	۳۵۴۴	۱۲۹	۲۶۹	۱۲۹
نطنز	۲۲۷۷۴	۲۲۷۷۴	۲۱۷۷۷	۱۸۶۷۴	۱۹۶۳۳	۳۸۳۰۷	۱۳۱۸۵	۲۵۰۵	۲۲۴۷	۱۴۹۳۹	۱۲۶۹۲	۲۲۴۷	۲۵۸	۴۹۳	۲۵۸	۳۷	۱۰۳	۴۸
نجف آباد	۲۸۲۴۳۰	۱۴۴۰۱۱	۱۳۸۴۱۹	۱۱۸۲۰۷	۱۲۲۸۵۹	۲۴۱۰۶۶	۹۲۰۷۴	۸۰۳۹۹	۹۲۳۹	۸۰۸۱۱	۷۱۵۷۲	۹۲۳۹	۲۴۳۶	۸۸۲۷	۲۴۳۶	۱۱۰	۲۰۹	۱۲۲
نابین	۵۵۷۵۵	۲۷۹۳۳	۲۷۸۲۲	۲۴۳۰۱	۲۴۲۲۲	۴۸۵۲۳	۲۳۱۶۸	۱۶۱۰۰	۶۷۶۸	۲۱۹۵۳	۱۵۱۸۵	۶۷۶۸	۳۰۰	۹۱۵	۳۰۰	۵۷	۴۲	۵۰۲
لنجان	۲۲۶۷۵۶	۱۱۶۱۶۲	۱۱۰۵۹۴	۹۴۷۴۹	۹۹۴۱۲	۱۹۴۱۶۱	۶۹۷۵۸	۶۱۹۳۰	۷۸۲۸	۵۴۴۴۳	۴۹۶۰۸	۴۸۳۵	۲۹۹۳	۱۲۳۲۲	۲۹۹۳	۱۹۹	۳۸۲	۲۲۰
گلباگان	۴۲۶۷۲	۴۱۴۰۹	۴۱۴۰۹	۳۶۳۷۳	۳۷۴۰۶	۷۳۷۷۹	۲۵۲۹۹	۲۵۲۹۹	۴۱۵۹	۲۶۶۴۹	۲۳۳۳۹	۳۳۱۰	۸۴۹	۱۹۶۰	۸۴۹	۷۷	۲۰۴	۹۵
کاشان	۱۵۵۰۰۸	۱۴۷۶۲۹	۱۴۷۶۲۹	۱۲۶۵۸۵	۱۳۳۱۶۰	۲۵۹۷۴۵	۸۵۹۳۱	۱۷۹۳۸	۱۶۲۲۱	۱۰۳۸۶۹	۸۰۵۵۵	۱۶۲۲۱	۵۳۷۶	۱۷۱۷	۱۷۱۷	۶۳	۹۶	۶۸
شهرضا	۷۴۸۴۱	۶۹۰۶۲	۶۹۰۶۲	۵۹۶۸۷	۶۵۰۳۳	۱۲۴۷۲۰	۴۴۹۲۸	۷۳۳۱	۶۲۹۶	۴۸۰۴۵	۴۱۷۴۹	۶۲۹۶	۱۰۳۵	۳۱۷۹	۱۰۳۵	۷۱	۱۴۱	۸۰۱
فلاورجان	۳۳۲۶۴۴	۱۲۰۸۰۶	۱۱۱۸۳۸	۹۴۴۱۸	۱۰۲۳۸۹	۱۹۶۸۰۷	۷۰۸۴۱	۵۳۵۷	۴۰۱۷	۶۴۶۹۷	۶۰۶۸۰	۴۰۱۷	۱۳۴۰	۱۰۱۶۱	۱۳۴۰	۱۴۳	۲۵۰	۱۵۰۱
فریدونشهر	۳۹۳۹۷	۱۹۲۷۰	۲۰۱۲۷	۱۷۱۷۸	۱۶۲۴۷	۳۳۴۲۵	۱۳۹۰۱	۱۱۳۱۴	۲۵۸۷	۱۱۱۵۰	۹۴۸۶	۱۶۶۴	۹۲۳	۱۸۲۸	۹۲۳	۶۲	۳۵۷	۱۹۸
فریدن	۸۲۶۸۹	۴۱۵۲۹	۴۲۱۶۰	۳۶۹۵۲	۳۶۰۱۴	۷۲۹۶۶	۲۴۱۶۶	۴۱۷۰	۲۶۸۱	۲۲۷۹۱	۲۰۱۱۰	۲۶۸۱	۱۴۸۹	۴۰۵۶	۱۴۸۹	۶۸	۳۵۷	۱۹۶
سمیرم	۳۶۷۱۴	۳۶۳۳۱	۳۶۳۳۱	۳۱۴۲۹	۳۱۴۲۹	۶۲۸۵۸	۲۱۶۵۰	۳۴۲۶	۲۳۴۸	۱۸۸۷۶	۱۸۸۷۶	۲۳۴۸	۱۰۷۸	۲۷۷۴	۱۰۷۸	۴۸	۳۱۵	۱۵۴
خوانسار	۱۶۱۶۶	۱۶۳۴۹	۱۶۳۴۹	۱۴۵۴۲	۱۴۴۶۶	۲۸۹۰۸	۹۱۹۱	۱۲۲۵	۱۰۴۱۶	۹۵۳۸	۸۵۱۶	۱۰۲۲	۲۰۳	۶۷۵	۲۰۳	۷۳	۱۶۶	۸۰۴
خمینی شهر	۱۴۹۶۸۳	۱۳۷۵۸۲	۱۳۷۵۸۲	۱۱۶۸۵۱	۱۲۷۶۷۱	۲۴۴۵۲۲	۸۶۳۱۸	۸۵۵۵	۷۱۲۹	۷۶۸۵۶	۷۶۸۵۶	۷۱۲۹	۱۴۲۶	۹۴۶۲	۱۴۲۶	۱۱۰	۱۶۷	۱۱۵
اصفهان	۱۰۱۷۹۴۰	۹۶۸۶۰۲	۹۶۸۶۰۲	۸۳۷۳۹۸	۸۸۰۰۸۱	۱۷۱۷۴۷۹	۵۸۳۹۴۱	۱۰۷۲۷۶	۸۸۹۶۰	۶۲۷۸۴۰	۵۳۸۸۸۰	۸۸۹۶۰	۱۸۳۱۶	۴۵۰۶۱	۱۸۳۱۶	۷۷	۱۷۱	۹۰۲
کل استان	۲۳۳۵۳۹۹	۲۲۲۳۸۵۷	۲۲۲۳۸۵۷	۴۵۵۹۲۵۶	۴۵۵۹۲۵۶	۳۹۲۴۳۲۳	۱۳۳۷۶۵۴	۲۳۱۶۷۵	۱۹۱۵۳۵	۱۴۰۳۸۲۸	۱۲۱۲۲۹۳	۱۹۱۵۳۵	۴۰۱۴۰	۱۲۵۳۶۱	۴۰۱۴۰	۹۴	۱۷۳	۱۰۵

ماخذ : سرشماری نفوس و مسکن - ۱۳۸۵ مرکز آمار ایران

نمودار مقایسه نرخ بیکاری شهرستانهای استان اصفهان در سال ۸۵



جمعیت جوان استان اصفهان به تفکیک جنسیت - سال ۸۵

۲۵-۲۹ ساله			۱۵-۲۴ ساله			استان
زن	مرد	کل	زن	مرد	کل	
۲۳۲۷۹۸	۲۴۳۱۵۹	۴۷۵۹۵۷	۵۶۰۱۸۷	۵۷۷۳۰۴	۱۱۳۷۴۹۱	اصفهان

ماخذ: نتایج سرشماری نفوس و مسکن - ۱۳۸۵ مرکز آمار ایران

جمعیت جوان استان اصفهان به تفکیک نوع سکونت - سال ۸۵

۲۵-۲۹ ساله						۱۵-۲۴ ساله						استان						
غیر ساکن			روستایی			شهری			غیر ساکن				روستایی			شهری		
زن	مرد	کل	زن	مرد	کل	زن	مرد	کل	زن	مرد	کل	زن	مرد	کل	زن	مرد	کل	
۸۳	۸۵	۱۶۸	۳۵۰۹۵	۴۰۶۰۰	۷۵۶۹۵	۱۹۷۶۲۰	۲۰۲۴۷۴	۴۰۰۰۹۴	۱۸۵	۱۸۶	۳۷۱	۹۳۸۷۰	۱۰۴۹۴۰	۱۹۸۸۱۰	۴۶۶۱۳۲	۴۷۲۱۷۸	۹۳۸۳۱۰	اصفهان

ماخذ: سرشماری نفوس و مسکن - ۱۳۸۵ مرکز آمار ایران

جدول جمعیت استان اصفهان به تفکیک گروه های سنی ۵ ساله

گروه سنی	۰-۴ ساله	۵-۹ ساله	۱۰-۱۴ ساله	۱۵-۱۹ ساله	۲۰-۲۴ ساله	۲۵-۲۹ ساله	۳۰-۳۴ ساله	۳۵-۳۹ ساله	۴۰-۴۴ ساله	۴۵-۴۹ ساله	۵۰-۵۴ ساله
تعداد	۳۱۳۶۸۰	۳۲۱۲۹۲	۳۷۲۲۲۴	۵۳۷۱۴۰	۶۰۰۳۵۱	۴۷۵۹۵۷	۳۷۲۶۲۱	۳۳۷۶۴۱	۲۸۸۷۳۱	۲۴۱۹۱۱	۱۹۴۶۲۹

گروه سنی	۵۹-۵۵ ساله	۶۰-۶۴ ساله	۶۵-۶۹ ساله	۷۰-۷۴ ساله	۷۵-۷۹ ساله	۸۰-۸۴ ساله	۸۵-۸۹ ساله	۹۰-۹۴ ساله	۹۵-۹۹ ساله	۱۰۰ ساله و بیشتر	نامشخص
تعداد	۱۳۲۹۰۲	۱۰۶۴۶۰	۸۵۲۴۳	۸۰۶۹۷	۴۷۹۴۳	۳۴۴۵۵	۱۰۰۶۸	۳۱۲۲	۱۰۴۶	۹۷۷	۱۶۶

ماخذ: سرشماری نفوس ومسکن ۱۳۸۵ - مرکز آمار ایران

اطلاعات مربوط به آبادی های استان اصفهان - بخش راه

نوع راه آبادی			استان
راه آبی	راه آهن	راه زمینی	
۶	۵۰	۵۸۱۰	تعداد

ماخذ: سرشماری نفوس ومسکن - ۱۳۸۵ مرکز آمار ایران

اطلاعات مربوط به آبادی های استان اصفهان - بخش آموزشی، فرهنگی و ورزشی

آموزشی، فرهنگی و ورزشی								
مکان ورزشی	کتابخانه عمومی	دبیرستان دخترانه	دبیرستان پسرانه	مدرسه راهنمایی مختلط	مدرسه راهنمایی دخترانه	مدرسه راهنمایی پسرانه	دبستان	
۳۷۲۱	۳۶۸۱	۳۷۵۷	۳۷۷۶	۳۷۹۲	۳۶۰۹	۳۵۹۳	۲۹۱۸	تعداد

ماخذ: سرشماری نفوس ومسکن ۱۳۸۵ - مرکز آمار ایران

اطلاعات مربوط به آبادی های استان اصفهان - بخش مذهبی

مذهبی				تعداد
اماکن مذهبی سایر ادیان	سایر اماکن مذهبی مسلمانان	امامزاده	مسجد	
۳۸۶۰	۳۵۷۷	۳۷۵۳	۲۷۲۲	

ماخذ: سرشماری نفوس ومسکن - ۱۳۸۵ مرکز آمار ایران

اطلاعات مربوط به آبادی های استان اصفهان - بخش سیاسی و اداری

سیاسی و اداری			تعداد
شرکت تعاونی روستایی	مرکز خدمات جهاد کشاورزی	شورای اسلامی روستا	
۳۴۲۵	۳۸۲۰	۲۹۴۲	

ماخذ: سرشماری نفوس ومسکن ۱۳۸۵ - مرکز آمار ایران

اطلاعات مربوط به آبادی های استان اصفهان - بخش برق، گاز و آب

برق، گاز و آب				
سیستم تصفیه آب	آب لوله کشی	گاز لوله کشی	برق	
۲۰۷۳	۲۵۹۸	۳۵۲۴	۲۱۰۹	تعداد

ماخذ: سرشماری نفوس ومسکن - ۱۳۸۵ مرکز آمار ایران

اطلاعات مربوط به آبادی های استان اصفهان - بخش بهداشتی و درمانی

بهداشتی و درمانی													
تکنسین دامپزشکی	دامپزشک	بهورز	بهداشتیار	بیمار یا مامای روستایی	دندانپزشک تجربی یا دندانساز	دندانپزشک	پزشک	مرکز تسهیلات زایمانی	خانه بهداشت	داروخانه	مرکز بهداشتی درمانی	حمام عمومی	
۳۸۳۲	۳۸۱۱	۳۳۸۳	۳۶۵۲	۳۶۸۴	۳۸۳۳	۳۷۹۸	۳۴۸۸	۳۸۵۰	۳۲۹۱	۳۶۹۱	۳۶۲۱	۳۴۲۱	تعداد

ماخذ: سرشماری نفوس ومسکن - ۱۳۸۵ مرکز آمار ایران

اطلاعات مربوط به آبادی های استان اصفهان - بخش مخابرات و ارتباطات

مخابرات و ارتباطات						تعداد
دسترسی به روزنامه و مجله	دسترسی به وسیله نقلیه عمومی	دسترسی عمومی به اینترنت	دفتر مخابرات	دفتر پست	صندوق پست	
۳۸۰۵	۳۰۷۱	۳۷۲۰	۳۱۰۴	۳۶۸۲	۳۵۳۸	

ماخذ : سرشماری نفوس ومسکن - ۱۳۸۵ مرکز آمار ایران

اطلاعات مربوط به آبادی های استان اصفهان - بخش بازرگانی و خدمات

بازرگانی و خدمات							تعداد
تعمیرگاه ماشین آلات کشاورزی	بانک	قهوه خانه	گوشت فروشی	نانوایی	بقالی	فروشگاه تعاونی	
۳۷۶۰	۳۷۷۵	۳۸۰۲	۳۴۹۰	۳۳۹۷	۳۰۸۰	۳۴۵۲	

ماخذ : سرشماری نفوس ومسکن - ۱۳۸۵ مرکز آمار ایران

اشتغال ایجاد شده و تعهد شده توسط مجری طرح‌های کارآفرینی فعال بر حسب بعد کارگاه در فصلهای بهار، تابستان و پاییز استان کرمان سال ۸۶

دوره آماری						بعد کارگاه
بهار		بهار		بهار		
اشتغال	تعداد طرح	اشتغال	تعداد طرح	اشتغال	تعداد طرح	
۳۰۲	۸۳	۱۴۶	۱۶	۱۶۲	۲۴	تعداد اشتغال تعهد شده
۲۱۹	۸۳	۵۸	۱۶	۳۷	۲۴	تعداد اشتغال ایجاد شده
۷۲,۵۲		۳۹,۷۳		۲۲,۸		درصد تعهد اشتغال از نظر مجری
۹۴	۱۶	۳۳۴	۲۰	۴۳	۵	تعداد اشتغال تعهد شده
۱۳۹	۱۶	۱۲۹	۲۰	۲۳	۵	تعداد اشتغال ایجاد شده
۱۴۷,۸۷		۳۸,۶۲		۵۳,۵		درصد تعهد اشتغال از نظر مجری
۳	۱	۱۴۵	۶	۸۰	۲	تعداد اشتغال تعهد شده
۳	۱	۱۰۵	۶	۵۰	۲	تعداد اشتغال ایجاد شده
۱۰۰,۰۰		۷۲,۴۱		۶۲,۵		درصد تعهد اشتغال از نظر مجری
۹	۴	۸۶	۶			تعداد اشتغال تعهد شده
۰	۴	۰	۶			تعداد اشتغال ایجاد شده
۰		۰,۰۰				درصد تعهد اشتغال از نظر مجری
۴۰۸	۱۰۴	۷۱۱	۴۸	۲۸۵	۳۱	تعداد اشتغال تعهد شده
۳۶۱	۱۰۴	۲۹۲	۴۸	۱۱۰	۳۱	تعداد اشتغال ایجاد شده
۸۸,۴۸		۴۱,۰۷		۳۸,۶		درصد تعهد اشتغال از نظر مجری

نمودار مقایسه درصد تحقق اشتغال بنگاههای زودبازده و کارآفرین در

استان اصفهان سال ۸۶



میانگین خالص اشتغال و سرانه اعتباری مربوطه در طرحهای کار آفرینی فعال بر حسب بخش های اقتصادی و دوره آماری استان اصفهان _ سال ۱۳۸۶

دوره آماری	بخش اقتصادی	تعداد طرح	مبلغ تسهیلات دریافتی تا کنون (میلیون ریال)	تعداد شاغلین قبل از دریافت تسهیلات	شاغلین فعلی	تعداد اشتغال ایجاد شده	میانگین اشتغال هر طرح	سرانه اعتباری اشتغال ایجاد شده (میلیون ریال)
بهار	کشاورزی	۳	۲۶۰	۰	۳	۳	۱,۰	۸۶,۷
	صنعت	۱۹	۴۴۲۰۰	۴۲۶	۵۲۳	۹۷	۵,۱	۴۵۵,۷
	خدمات	۱۲	۱۲۰۷۵	۸	۲۴	۱۶	۱,۳	۷۵۴,۷
	کل	۳۴	۵۶۵۳۵	۴۳۴	۵۵۰	۱۱۶	۳,۴	۴۸۷,۴
تابستان	کشاورزی	۷	۴۸۱۰	۶	۱۸	۱۲	۱,۷۱	۴۰۰,۸۳
	صنعت	۳۴	۹۰۸۴۱,۵	۱۱۰۶	۱۳۸۵	۲۷۹	۸,۲۱	۳۲۵,۶۰
	خدمات	۱	۶۳	۳	۳	۰	۰,۰۰	۰
	کل	۴۲	۹۵۷۱۴,۵	۱۱۱۵	۱۴۰۶	۲۹۱	۶,۹۳	۳۲۸,۹۲
پاییز	کشاورزی	۴۶	۱۹۸۸۲,۰۰	۵۳	۱۱۶	۶۳	۱,۳۷	۳۱۵,۵۹
	صنعت	۳۶	۵۹۸۵۵,۰۰	۱۸۵	۴۱۵	۲۳۰	۶,۳۹	۲۶۰,۲۴
	خدمات	۱۸	۴۴۷۵,۰۰	۴۲	۹۲	۵۰	۲,۷۸	۸۹,۵۰
	کل	۱۰۰	۸۴۲۱۲,۰۰	۲۸۰	۶۲۳	۳۴۳	۳,۴۳	۲۴۵,۵۲

نمودار مقایسه میانگین اشتغال ایجاد شده در طرحهای کارآفرینی
فعال بر حسب بخشهای اقتصادی در استان اصفهان سال ۸۶

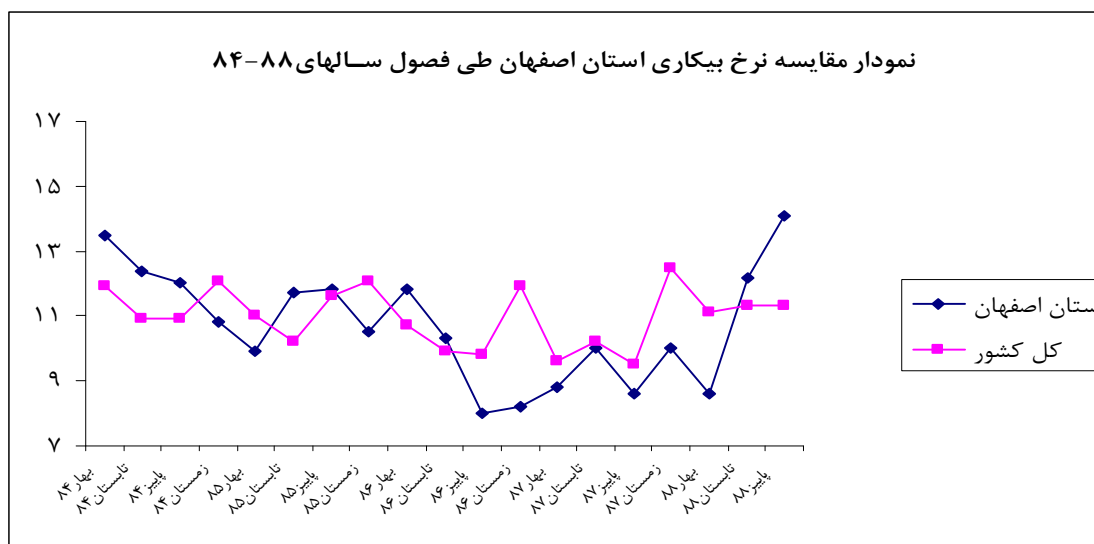


نرخ بیکاری جمعیت ۱۰ ساله و بیشتر در استان اصفهان طی سالهای ۱۳۸۴-۱۳۸۸

زمستان	پاییز	تابستان	بهار	نرخ بیکاری	
۱۲,۱	۱۰,۹	۱۰,۹	۱۱,۹	کل کشور	سال ۸۴
۱۰,۸	۱۲,۰۵	۱۲,۴	۱۳,۵	استان اصفهان	
۱۲,۱	۱۱,۶	۱۰,۲	۱۱	کل کشور	سال ۸۵
۱۰,۵	۱۱,۸	۱۱,۷	۹,۹	استان اصفهان	
۱۱,۹	۹,۸	۹,۹	۱۰,۷	کل کشور	سال ۸۶
۸,۲	۸	۱۰,۳	۱۱,۸	استان اصفهان	
۱۲,۵	۹,۵	۱۰,۲	۹,۶	کل کشور	سال ۸۷
۱۰	۸,۶	۱۰	۸,۸	استان اصفهان	
-	۱۱,۳	۱۱,۳	۱۱,۱	کل کشور	سال ۸۸
-	۱۴,۱	۱۲,۲	۸,۶	استان اصفهان	

ماخذ: فصلنامه آمار نیروی کار سالهای ۱۳۸۴-۱۳۸۸ - مرکز آمار ایران

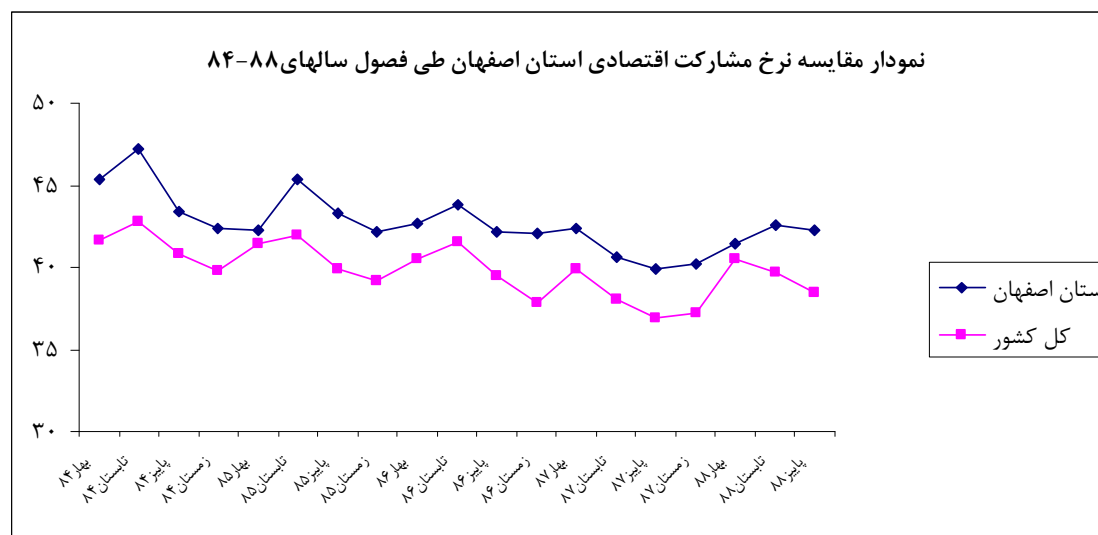
نمودار مقایسه نرخ بیکاری استان اصفهان طی فصول سالهای ۸۴-۸۸



نرخ مشارکت اقتصادی جمعیت ۱۰ ساله و بیشتر در استان اصفهان طی سالهای ۱۳۸۴-۱۳۸۸

زمستان	پاییز	تابستان	بهار	نرخ مشارکت اقتصادی	
۳۹,۸	۴۰,۸	۴۲,۸	۴۱,۷	کل کشور	سال ۸۴
۴۲,۴	۴۳,۴۱	۴۷,۲	۴۵,۴	استان اصفهان	
۳۹,۲	۳۹,۹	۴۲,۰	۴۱,۴	کل کشور	سال ۸۵
۴۲,۲	۴۳,۳	۴۵,۴	۴۲,۳	استان اصفهان	
۳۷,۸	۳۹,۵	۴۱,۵	۴۰,۵	کل کشور	سال ۸۶
۴۲,۱	۴۲,۲	۴۳,۸	۴۲,۷	استان اصفهان	
۳۷,۲	۳۶,۹	۳۸,۰	۳۹,۹	کل کشور	سال ۸۷
۴۰,۲	۳۹,۹	۴۰,۶	۴۲,۴	استان اصفهان	
-	۳۸,۵	۳۹,۷	۴۰,۵	کل کشور	سال ۸۸
-	۴۲,۳	۴۲,۶	۴۱,۴	استان اصفهان	

ماخذ: فصلنامه آمار نیروی کار سالهای ۱۳۸۴-۱۳۸۸ - مرکز آمار ایران



جمعیت ۱۰ ساله و بیشتر بر حسب وضع فعالیت اقتصادی به تفکیک جنس طی سالهای ۸۷-۸۴

غیرفعال			فعال									کل			کل کشور	
			بیکار			شاغل			جمع							
زن	مرد	مرد و زن	زن	مرد	مرد و زن	زن	مرد	مرد و زن	زن	مرد	مرد و زن	زن	مرد	مرد و زن		
۲۳۳۶۴۳۴۸	۱۰۱۰۵۳۱۱	۳۳۴۶۹۶۶۰	۸۱۹۰۹۸	۱۸۵۵۷۶۸	۲۶۷۴۸۶۶	۳۹۶۱۶۶۱	۱۶۶۵۶۹۱۸	۲۰۶۱۸۵۷۹	۴۷۸۰۷۵۹	۱۸۵۱۲۶۸۶	۲۳۲۹۳۴۴۶	۲۸۱۴۵۱۰۸	۲۸۶۱۷۹۹۸	۵۶۷۶۳۱۰۶	کل کشور	سال ۸۴
۱۵۲۰۵۵۱	۶۴۲۰۳۷	۲۱۶۲۵۸۸	۷۷۱۱۰	۱۳۳۷۸۷	۲۱۰۸۹۷	۳۰۸۱۴۹	۱۲۰۲۲۳۱	۱۵۱۰۳۸۱	۳۸۵۲۵۹	۱۳۳۶۰۱۸	۱۷۲۱۲۷۸	۱۹۰۵۸۱۱	۱۹۷۸۰۵۶	۳۸۸۳۸۶۷	استان اصفهان	
۲۴۰۷۳۳۸۰	۱۰۵۸۴۹۰۷	۳۴۶۵۸۲۸۷	۷۶۴۷۱۶	۱۸۷۷۹۳۱	۲۶۴۲۶۴۸	۳۹۶۹۶۰۶	۱۶۸۷۱۸۱۴	۲۰۸۴۱۴۲۰	۴۷۳۴۳۲۳	۱۸۷۴۹۷۴۵	۲۳۴۸۴۰۶۸	۲۸۸۰۷۷۰۳	۲۹۳۳۴۶۵۳	۵۸۱۴۲۳۵۶	کل کشور	سال ۸۵
۱۵۷۵۱۱۶	۶۷۴۲۴۹	۲۲۴۹۳۶۶	۵۹۳۰۸	۱۲۸۴۴۰	۱۸۷۷۴۹	۳۱۱۳۹۴	۱۲۰۴۹۴۵	۱۵۱۶۳۳۹	۳۷۰۷۰۳	۱۳۳۳۳۸۵	۱۷۰۴۰۸۸	۱۹۴۵۸۲۰	۲۰۰۷۶۳۴	۳۹۵۳۴۵۴	استان اصفهان	
۲۴۷۷۵۵۷۱	۱۰۹۰۰۳۵۲	۳۵۶۷۵۹۲۳	۷۲۲۱۱۹	۱۷۶۴۱۱۸	۲۴۸۶۲۳۸	۳۸۶۲۴۸۸	۱۷۲۲۹۹۸۸	۲۱۰۹۲۴۷۷	۴۵۸۴۶۰۸	۱۸۹۹۴۱۰۷	۲۳۵۷۸۷۱۵	۲۹۳۶۰۱۷۹	۲۹۸۹۴۴۵۹	۵۹۲۵۴۶۳۹	کل کشور	سال ۸۶
۱۶۰۱۷۷۰	۶۷۹۵۰۳	۲۲۸۱۲۷۴	۶۱۱۵۰	۱۰۲۳۵۶	۱۶۳۵۰۶	۲۸۵۲۹۰	۱۲۴۹۰۲۸	۱۵۳۴۳۱۹	۳۴۶۴۴۱	۱۳۵۱۳۸۵	۱۶۹۷۸۲۶	۱۹۴۸۲۱۲	۲۰۳۰۸۸۸	۳۹۷۹۱۰۰	استان اصفهان	
۲۵۸۲۶۹۱۹	۱۱۵۸۰۷۶۶	۳۷۴۰۷۶۸۶	۶۷۶۸۵۸	۱۷۱۵۳۲۱	۲۳۹۲۱۷۹	۳۳۸۱۳۴۴	۱۷۱۱۸۹۶۵	۲۰۵۰۰۳۱۰	۴۰۵۸۲۰۳	۱۸۸۳۴۲۸۶	۲۲۸۹۲۴۸۹	۲۹۸۸۵۱۲۲	۳۰۴۱۵۰۵۳	۶۰۳۰۰۱۷۶	کل کشور	سال ۸۷
۱۶۵۹۵۴۷	۷۱۵۲۳۴	۲۳۷۴۷۸۱	۴۷۱۶۴	۱۰۵۹۱۰	۱۵۳۰۷۴	۲۶۷۹۹۲	۱۲۱۴۷۸۶	۱۴۸۲۷۷۹	۳۱۵۱۵۷	۱۳۲۰۶۹۶	۱۶۳۵۸۵۳	۱۹۷۴۷۰۴	۲۰۳۵۹۳۱	۴۰۱۰۶۳۵	استان اصفهان	

ماخذ: نتایج طرح آمارگیری از نیروی کار سالهای ۸۷-۸۴، مرکز آمار ایران

شاخصهای عمده نیروی کار در جمعیت ۱۰ ساله و بیشتر به تفکیک جنس طی سالهای ۸۷-۸۴

سهم شاغلین با ساعت کار معمول بیش از ۴۹ ساعت در هفته			سهم جمعیت دارای اشتغال ناقص			نرخ بیکاری جوانان ۱۵-۲۴ ساله			نرخ بیکاری			نرخ مشارکت اقتصادی			کل کشور	سال
زن	مرد	مرد و زن	زن	مرد	مرد و زن	زن	مرد	مرد و زن	زن	مرد	مرد و زن	زن	مرد	مرد و زن		
۱۷,۶	۵۳,۵	۴۶,۶	۴,۷	۸,۰	۷,۴	۳۲,۶	۲۰,۴	۲۳,۳	۱۷,۱	۱۰,۰	۱۱,۵	۱۷,۰	۶۴,۷	۴۱,۰	کل کشور	۸۴
۹,۵	۵۲,۹	۴۴,۰	۵,۹	۶,۴	۶,۳	۳۴,۳	۱۸,۳	۲۲,۷	۲۰	۱۰	۱۲,۳	۲۰,۲	۶۷,۵	۴۴,۳	استان اصفهان	۸۴
۱۶,۵	۵۱,۹	۴۵,۲	۴,۱	۷,۷	۷,۰	۳۱,۸	۲۱,۰	۲۳,۵	۱۶,۲	۱۰,۰	۱۱,۳	۱۶,۴	۶۳,۹	۴۰,۴	کل کشور	۸۵
۹,۷	۴۹,۸	۴۱,۵	۴,۹	۶,۶	۶,۲	۲۸,۴	۱۹	۲۱,۴	۱۶	۹,۶	۱۱	۱۹,۱	۶۶,۴	۴۳,۱	استان اصفهان	۸۵
۱۷,۱	۵۲,۰	۴۵,۶	۳,۳	۷,۱	۶,۴	۳۰,۲	۲۰,۱	۲۲,۳	۱۵,۸	۹,۳	۱۰,۵	۱۵,۶	۶۳,۵	۳۹,۸	کل کشور	۸۶
۱۰,۱	۴۸,۶	۴۱,۴	۵,۱	۶,۶	۶,۴	۳۲,۶	۱۵,۳	۱۹,۵	۱۷,۷	۷,۶	۹,۶	۱۷,۸	۶۶,۵	۴۲,۷	استان اصفهان	۸۶
۱۶,۱	۴۹,۴	۴۳,۹	۴,۲	۸,۶	۷,۹	۳۴,۰	۲۰,۲	۲۳,۰	۱۶,۷	۹,۱	۱۰,۴	۱۳,۶	۶۱,۹	۳۸,۰	کل کشور	۸۷
۹,۴	۴۷,۷	۴۰,۸	۵,۲	۸,۶	۸	۲۸,۸	۱۵,۴	۱۸,۳	۱۵	۸	۹,۴	۱۶	۶۴,۹	۴۰,۸	استان اصفهان	۸۷

ماخذ: نتایج طرح آمارگیری از نیروی کار سالهای ۸۷-۸۴، مرکز آمار ایران

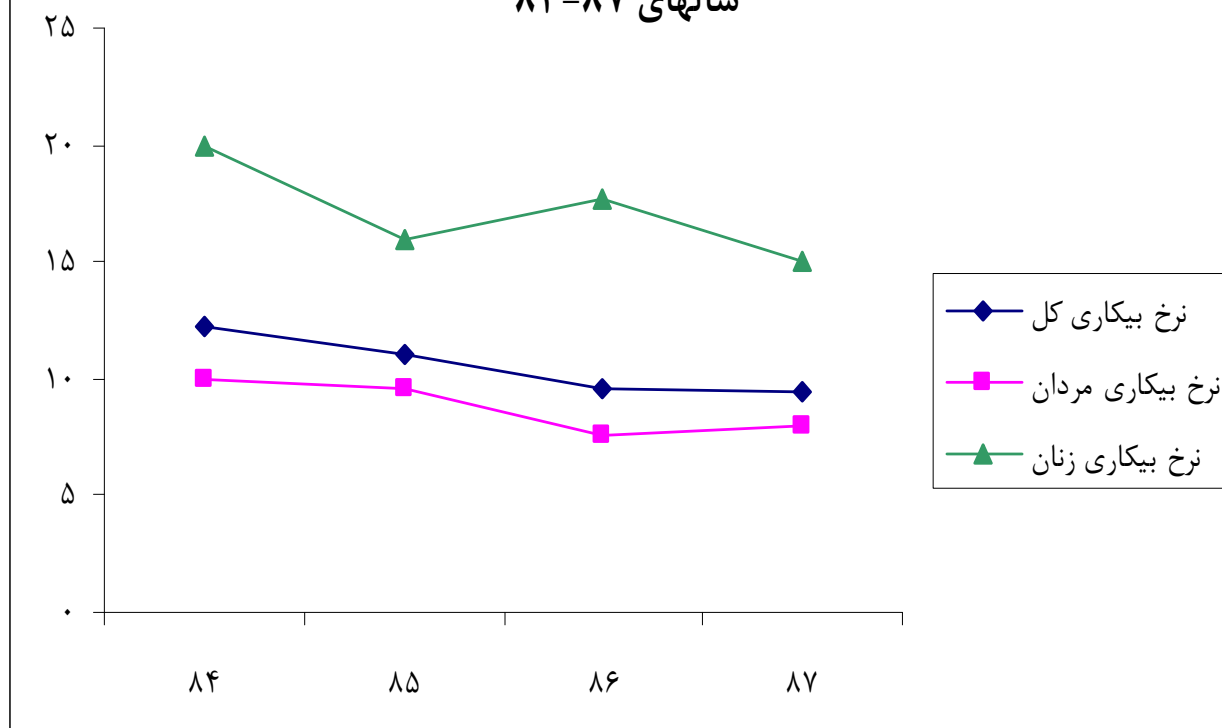
ادامه شاخصهای عمده نیروی کار در جمعیت ۱۰ ساله و بیشتر به تفکیک جنس طی سالهای ۸۷-۸۴

		سهم اشتغال در بخش									سهم اشتغال در بخش							
		عمومی			خصوصی			خدمات			صنعت			کشاورزی				
		زن	مرد	مرد و زن	زن	مرد	مرد و زن	زن	مرد	مرد و زن	زن	مرد	مرد و زن	زن	مرد	مرد و زن		
سال ۸۴	کل کشور	۲۲,۸	۱۸,۳	۱۹,۱	۷۶,۴	۸۱,۲	۸۰,۳	۳۸,۰	۴۶,۵	۴۴,۹	۲۸,۳	۳۰,۸	۳۰,۳	۳۳,۶	۲۲,۶	۲۴,۷		
	استان اصفهان	۱۹	۱۸	۱۸,۲	۸۰,۳	۸۱,۴	۸۱,۲	۳۵,۸	۴۵,۵	۴۳,۵	۵۵,۶	۴۱,۲	۴۴,۱	۸,۶	۱۳,۳	۱۲,۴		
سال ۸۵	کل کشور	۲۲,۳	۱۷,۶	۱۸,۵	۷۶,۸	۸۱,۹	۸۰,۹	۳۷,۳	۴۷,۰	۴۵,۱	۳۱,۷	۳۱,۷	۳۱,۷	۳۰,۹	۲۱,۳	۲۳,۲		
	استان اصفهان	۱۸,۹	۱۷,۶	۱۷,۸	۸۰,۴	۸۱,۹	۸۱,۶	۳۵,۲	۴۵,۱	۴۳	۵۸,۱	۴۱,۱	۴۴,۶	۶,۷	۱۳,۸	۱۲,۳		
سال ۸۶	کل کشور	۲۲,۳	۱۷,۶	۱۸,۵	۷۶,۹	۸۲,۰	۸۱,۰	۳۷,۸	۴۶,۸	۴۵,۱	۲۹,۱	۳۲,۷	۳۲,۰	۳۳,۱	۲۰,۵	۲۲,۸		
	استان اصفهان	۲۱,۳	۱۷,۶	۱۸,۲	۷۷,۴	۸۲,۱	۸۱,۲	۴۰,۹	۴۵,۷	۴۴,۸	۵۲,۸	۳۹,۹	۴۲,۳	۶,۳	۱۴,۴	۱۲,۹		
سال ۸۷	کل کشور	۲۴,۵	۱۷,۱	۱۸,۳	۷۵,۵	۸۲,۹	۸۱,۷	۴۱,۹	۴۷,۴	۴۶,۵	۲۷,۳	۳۳,۲	۳۲,۲	۳۰,۶	۱۹,۳	۲۱,۲		
	استان اصفهان	۲۲,۲	۱۶,۴	۱۷,۴	۷۷,۸	۸۳,۶	۸۲,۶	۴۰,۷	۴۵,۸	۴۴,۹	۴۷,۶	۴۰,۵	۴۱,۸	۱۱,۷	۱۳,۷	۱۳,۳		

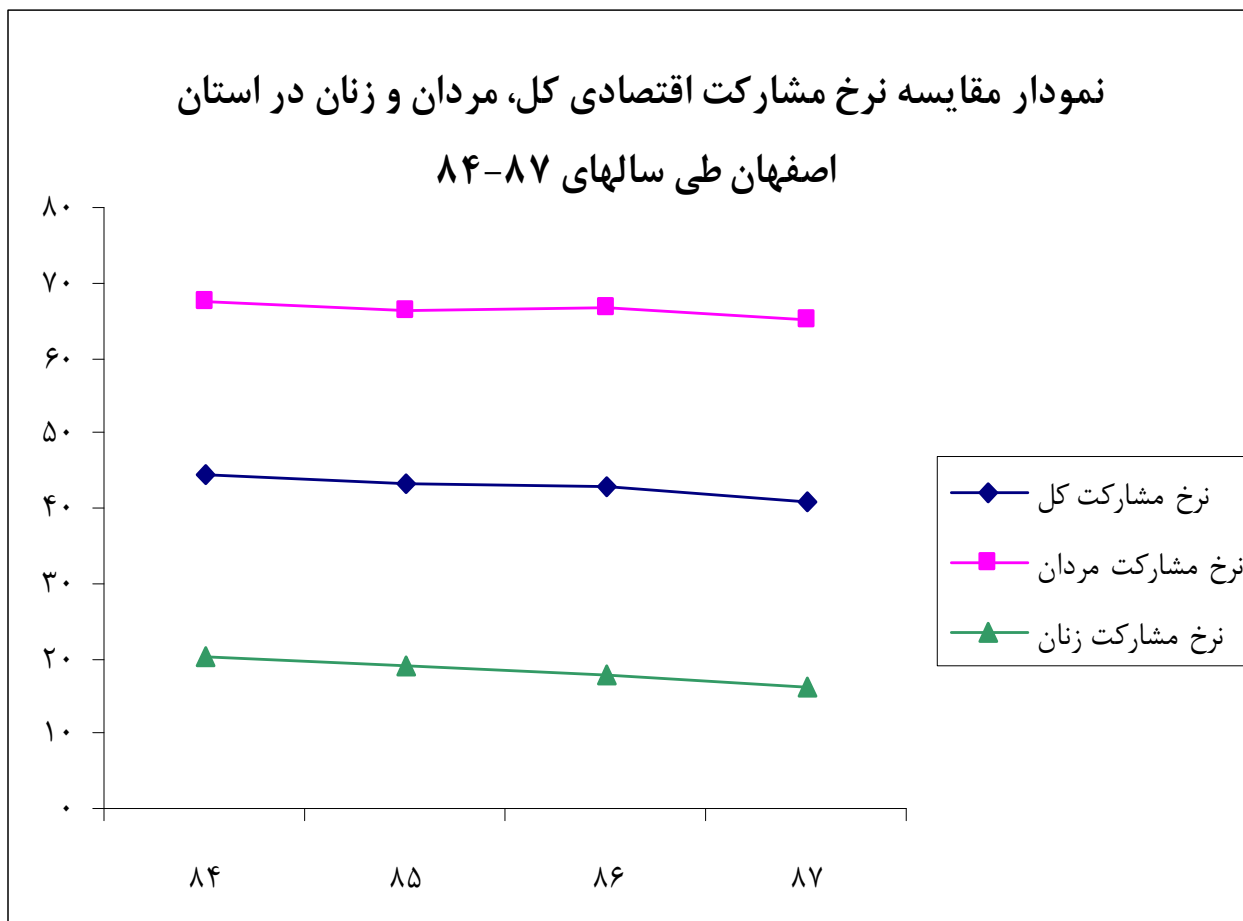
ماخذ: نتایج طرح آمارگیری از نیروی کار سالهای ۸۷-۸۴، مرکز آمار ایران

نمودار مقایسه نرخ بیکاری کل، مردان و زنان در استان اصفهان طی

سالهای ۸۴-۸۷



نمودار مقایسه نرخ مشارکت اقتصادی کل، مردان و زنان در استان
اصفهان طی سالهای ۸۴-۸۷



توزیع جویندگان کار ، فرصتهای شغلی و بکارگماردگان استان اصفهان طی سالهای ۸۷-۸۴

سال ۸۷	سال ۸۶	سال ۸۵	سال ۸۴		
۸۱۸۰۱	۹۷۹۵۹	۸۶۹۵۸	۵۲۷۷۳	تعداد	جویندگان کار
-۱۶/۴۹	۱۲/۶۵	۶۴/۷۸	-	درصد تغییر نسبت به سال قبل	
۵۳۹۷۹	۷۰۱۹۰	۳۹۹۰۲	۳۷۱۲۵	تعداد	فرصتهای شغلی
-۲۳/۱۰	۷۵/۹۱	۷/۴۸	-	درصد تغییر نسبت به سال قبل	
۱۵۱۲۲	۲۷۸۳۳	۱۳۴۸۲	۶۲۶۳	تعداد	بکارگماردگان
-۴۵/۶۷	۱۰۶/۴۵	۱۱۵/۲۶	-	درصد تغییر نسبت به سال قبل	

ماخذ: سیمای بازار کار سالهای ۸۷-۸۴ ، مرکز آمار و اطلاعات بازار کار

