

﴿﴾
جمهوری اسلامی ایران
وزارت کار و امور اجتماعی
معاونت سرمایه انسانی و توسعه اشتغال

استان چهارمحال و بختیاری

در یک نگاه

مرکز آمار و اطلاعات بازار کار

فروردین ۱۳۸۹

مقدمه:

نقش آمار و اطلاعات صحیح و بهنگام بعنوان پیش نیاز کلیه تصمیم گیریها و برنامه ریزیها برکسی پوشیده نیست. ارائه آمارهای مورد نیاز در سطح کل کشور و استانی نمایی کلی از وضعیت موجود برای برنامه ریزیها و تلاش برای توسعه و آینده بهتر در اختیار مدیران و مسوولین قرار می دهد.

گزارش استان چهارمحال و بختیاری در یک نگاه، حاوی مجموعه ای از آخرین اطلاعات آماری استان در زمینه های جمعیتی، جمعیت فعال، شاغل، بیکار، شاخصهای عمده نیروی کار، اطلاعات حاصل از نمونه گیری بنگاههای زودبازده و کاربابیهای غیردولتی و مراکز خدمات اشتغال می باشد و جهت تصمیم گیریها و برنامه ریزیهای استانی تهیه شده است. بر اساس اطلاعات بدست آمده از آخرین سرشماری عمومی نفوس و مسکن (سال ۸۵) جمعیت استان چهارمحال و بختیاری ۸۵۷۹۱۰ نفر می باشد. ۵۱,۶ درصد از جمعیت مذکور در مناطق شهری و ۴۸,۳ درصد در مناطق روستایی سکونت دارند. پر جمعیت ترین شهرستانهای استان بعد از شهرکرد که مرکز استان می باشد شهرستانهای لردگان و بروجن می باشند. همچنین بر اساس نتایج حاصل از سرشماری عمومی نفوس و مسکن سال ۸۵ شهرستان لردگان دارای بیشترین نرخ بیکاری و شهرستان کوهرنگ دارای کمترین نرخ بیکاری می باشد.

شاخصهای عمده نیروی کار که بر اساس اطلاعات حاصل از طرح آمارگیری نیروی کار (از سال ۱۳۸۴ تا کنون) بدست آمده است، نشان دهنده این واقعیت است که کمترین نرخ بیکاری استان مربوط به سال ۱۳۸۴ و بیشترین نرخ بیکاری مربوط به سال ۱۳۸۷ بوده است. همچنین کمترین نرخ فعالیت استان مربوط به سال ۱۳۸۶ و بیشترین نرخ فعالیت استان مربوط به سال ۱۳۸۷ بوده است.

همچنین اطلاعات بدست آمده از کاربابیهای غیر دولتی و مراکز خدمات اشتغال استان نشان می دهد که نسبت بکارگماردگان به جویندگان کار در سال ۱۳۸۷ بیشترین مقدار را داشته و ۲۹,۳ درصد از جویندگان کار بکار گمارده شده اند.

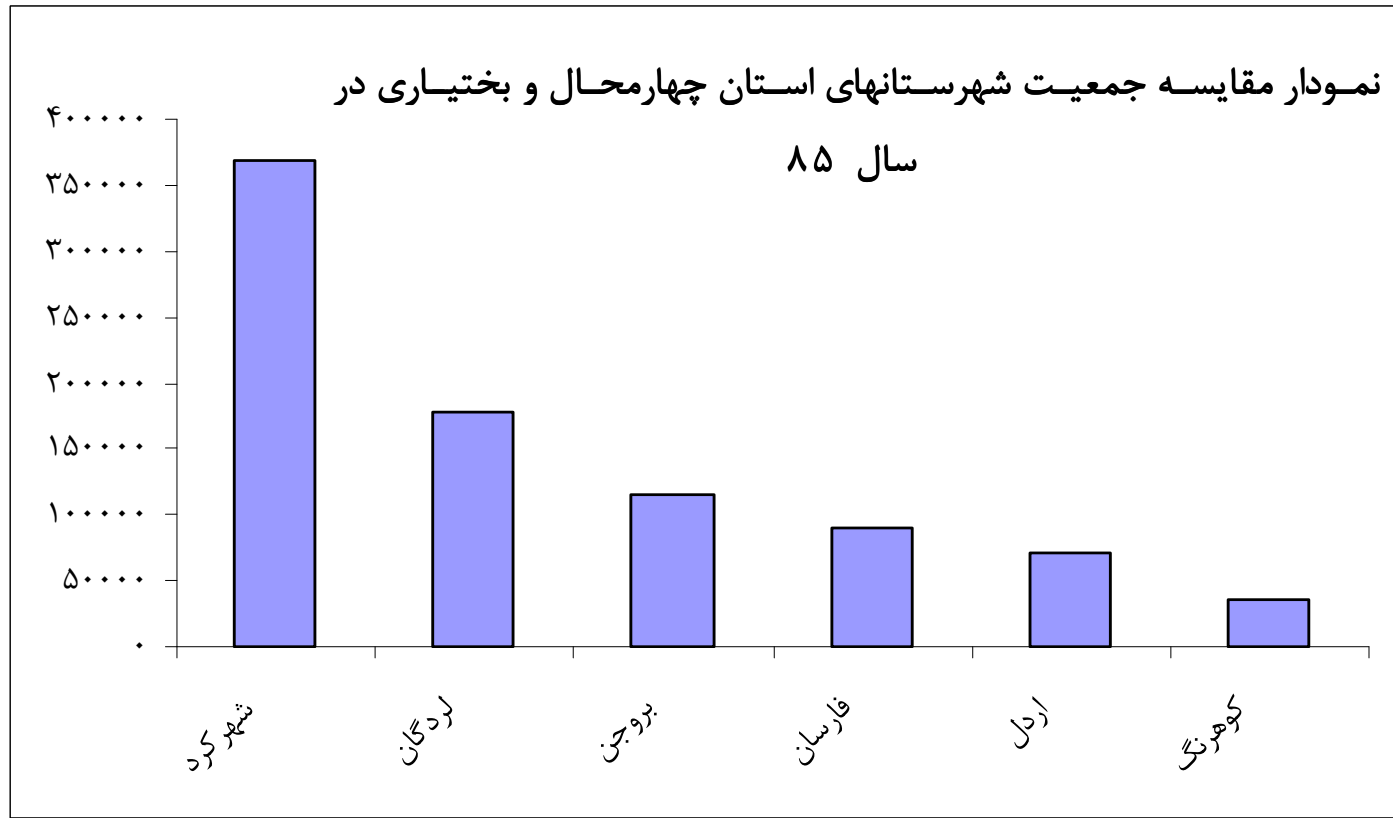
جمعیت استان چهار محال و بختیاری به تفکیک شهرستان و جنس در کل استان و نقاط شهری و روستایی و غیر ساکن

غیر ساکن			روستایی			شهری			جمع			نام شهرستان	نام استان
زن	مرد	جمع	زن	مرد	جمع	زن	مرد	جمع	زن	مرد	جمع		
۵۲۹	۴۵۹	۹۸۸	۲۰۶۰۸۷	۲۰۸۵۳۷	۴۱۴۶۲۴	۲۱۹۶۴۸	۲۲۲۶۵۰	۴۴۲۲۹۸	۴۲۶۲۶۴	۴۳۱۶۴۶	۸۵۷۹۱۰	چهار محال و بختیاری	کل استان
۱۱	۶	۱۷	۲۸۰۹۳	۲۸۴۸۰	۵۶۵۷۳	۶۸۷۹	۶۹۱۲	۱۳۷۹۱	۳۴۹۸۳	۳۵۳۹۸	۷۰۳۸۱	اردل	
۰	۰	۰	۱۴۸۷۶	۱۵۰۳۳	۲۹۹۰۹	۴۲۶۰۳	۴۲۷۷۴	۸۵۳۷۷	۵۷۴۷۹	۵۷۸۰۷	۱۱۵۲۸۶	بروجن	
۲	۳	۵	۵۵۴۵۹	۵۵۲۰۷	۱۱۰۶۶۶	۱۲۸۲۴۳	۱۲۹۵۵۲	۲۵۷۷۹۵	۱۸۳۷۰۴	۱۸۴۷۶۲	۳۶۸۴۶۶	شهرکرد	
۲۱	۲۴	۴۵	۱۸۷۵۵	۱۹۵۶۲	۳۸۳۱۷	۲۵۸۰۵	۲۶۸۱۳	۵۲۶۱۸	۴۴۵۸۱	۴۶۳۹۹	۹۰۹۸۰	فارسان	
۴۹۱	۴۲۰	۹۱۱	۱۵۹۳۰	۱۵۳۴۳	۳۱۲۷۳	۱۴۷۴	۱۸۶۲	۳۳۳۶	۱۷۸۹۵	۱۷۶۲۵	۳۵۵۲۰	کوهرنک	
۴	۶	۱۰	۷۲۹۷۴	۷۴۹۱۲	۱۴۷۸۸۶	۱۴۶۴۴	۱۴۷۳۷	۲۹۳۸۱	۸۷۶۲۲	۸۹۶۵۵	۱۷۷۲۷۷	لردگان	

ماخذ: نتایج سرشماری نفوس و مسکن ۱۳۸۵ - مرکز آمار ایران

نمودار مقایسه جمعیت شهرستانهای استان چهارمحال و بختیاری در

سال ۸۵



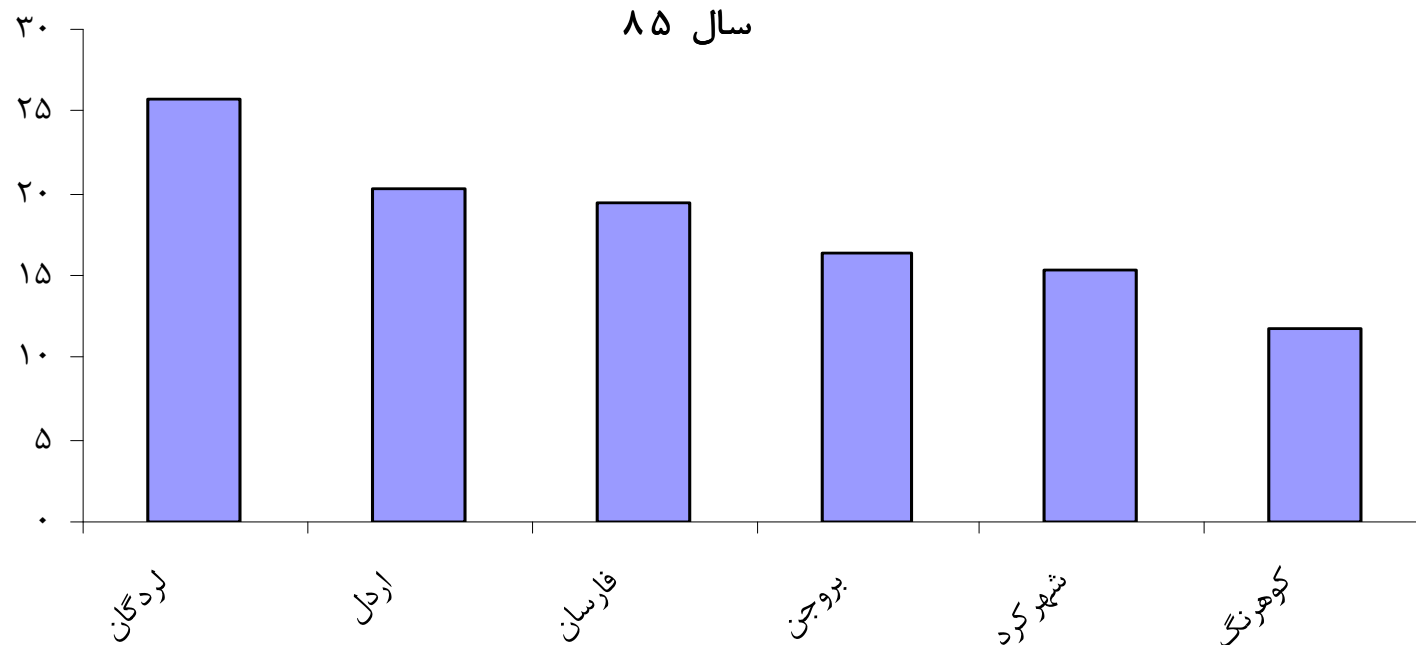
جمعیت ۱۰ ساله و بیشتر بر حسب جنس و وضع فعالیت استان چهار محال و بختیاری و شهرستانهای آن

شهرستان	جمعیت کل			جمعیت ۱۰ سال و بیشتر			جمعیت فعال			جمعیت شاغل			جمعیت بیکار			نرخ بیکاری	
	زن	مرد	جمع	زن	مرد	جمع	زن	مرد	جمع	زن	مرد	جمع	زن	مرد	جمع	مرد	زن
بروجن	۵۷۴۷۹	۵۷۸۰۷	۱۱۵۲۸۶	۹۸۴۱۶	۴۹۲۰۶	۴۹۲۱۰	۴۰۹۵۱	۳۲۹۸۷	۷۹۶۴	۲۹۲۰۵	۳۴۲۶۱	۵۰۵۶	۲۹۰۸	۳۷۸۲	۶۶۹۰	۱۱،۵	۲۶،۵
شهرکرد	۱۸۳۷۰۵	۱۸۴۷۶۱	۳۶۸۴۶۶	۳۱۴۵۰۸	۱۵۷۲۹۳	۱۵۷۲۱۵	۱۳۰۸۴۷	۱۰۳۴۰۹	۲۷۴۳۸	۹۰۸۳۷	۱۱۰۸۴۷	۲۰۰۱۰	۷۴۲۸	۱۲۵۷۲	۲۰۰۰۰	۱۲،۲	۲۷،۱
فارسان	۴۴۵۸۲	۴۶۳۹۸	۹۰۹۸۰	۷۵۹۶۲	۳۸۷۹۵	۳۷۱۶۷	۲۹۵۰۶	۲۵۷۹۴	۳۷۱۲	۲۱۷۳۳	۲۳۷۵۶	۲۰۲۳	۱۶۸۹	۴۰۶۱	۵۷۵۰	۱۵،۷	۴۵،۵
لردگان	۸۷۶۲۲	۸۹۶۵۵	۱۷۷۲۷۷	۱۴۱۶۱۳	۷۱۴۷۹	۷۰۱۳۴	۵۲۷۴۰	۴۵۳۴۸	۷۳۹۲	۳۵۹۲۲	۳۹۱۶۱	۳۲۳۹	۹۴۲۶	۹۴۲۶	۱۳۵۷۹	۲۰،۸	۵۶،۲
اردل	۳۴۹۸۳	۳۵۳۹۸	۷۰۳۸۱	۵۸۱۵۷	۲۹۱۱۴	۲۹۰۴۳	۲۰۰۲۷	۱۸۳۳۲	۱۶۹۵	۱۴۸۶۹	۱۵۹۶۰	۱۰۹۱	۶۰۴	۳۴۶۳	۴۰۶۷	۱۸،۹	۳۵،۶
کوهرنگ	۱۷۸۹۵	۱۷۶۲۵	۳۵۵۲۰	۲۸۱۴۳	۱۳۸۳۸	۱۴۳۰۵	۱۱۶۶۸	۸۷۲۸	۲۹۴۰	۷۷۶۶	۱۰۳۰۸	۲۵۴۲	۹۶۲	۹۶۲	۱۳۶۰	۱۱،۰	۱۳،۵
کل استان	۴۲۶۲۶۶	۴۳۱۶۴۴	۸۵۷۹۱۰	۷۱۶۷۹۹	۳۵۹۷۲۵	۳۵۷۰۷۴	۲۸۵۷۳۹	۲۳۴۵۹۸	۵۱۱۴۱	۲۰۰۳۳۲	۲۳۴۲۹۳	۳۳۹۶۱	۱۷۱۸۰	۳۴۲۶۶	۵۱۴۴۶	۱۴،۶	۳۳،۶

ماخذ : سرشماری نفوس ومسکن ۱۳۸۵ - مرکز آمار ایران

نمودار مقایسه نرخ بیکاری شهرستانهای استان چهارمحال و بختیاری در

سال ۸۵



جمعیت جوان استان چهار محال و بختیاری به تفکیک جنسیت - سال ۸۵

۲۵-۲۹ ساله			۱۵-۲۴ ساله			استان
زن	مرد	کل	زن	مرد	کل	
۴۱۷۱۳	۴۱۶۳۶	۸۳۳۴۹	۱۱۵۹۱۴	۱۱۳۵۵۹	۲۲۹۴۷۳	چهار محال و بختیاری

ماخذ: نتایج سرشماری نفوس و مسکن ۱۳۸۵ - مرکز آمار ایران

جمعیت جوان استان چهار محال و بختیاری به تفکیک نوع سکونت - سال ۸۵

۲۵-۲۹ ساله						۱۵-۲۴ ساله						استان						
غیر ساکن			روستایی			شهری			غیر ساکن				روستایی			شهری		
زن	مرد	کل	زن	مرد	کل	زن	مرد	کل	زن	مرد	کل		زن	مرد	کل	زن	مرد	کل
۴۳	۳۴	۷۷	۱۹۲۱۴	۱۹۸۵۹	۳۹۰۷۳	۲۲۴۵۶	۲۱۷۴۳	۴۴۱۹۹	۱۴۲	۱۰۰	۲۴۲	۵۶۰۲۲	۵۴۵۴۸	۱۱۰۵۷۰	۵۹۷۵۰	۵۸۹۱۱	۱۱۸۶۶۱	چهار محال و بختیاری

ماخذ: سرشماری نفوس و مسکن ۱۳۸۵ - مرکز آمار ایران

جدول جمعیت استان چهار محال و بختیاری به تفکیک گروه های سنی ۵ ساله

گروه سنی	۰-۴ ساله	۵-۹ ساله	۱۰-۱۴ ساله	۱۵-۱۹ ساله	۲۰-۲۴ ساله	۲۵-۲۹ ساله	۳۰-۳۴ ساله	۳۵-۳۹ ساله	۴۰-۴۴ ساله	۴۵-۴۹ ساله	۵۰-۵۴ ساله
تعداد	۷۱۴۶۱	۶۹۶۳۶	۹۲۳۴۴	۱۲۰۱۵۲	۱۰۹۳۲۱	۸۳۳۴۹	۶۶۵۵۲	۵۴۸۲۲	۴۴۸۴۱	۳۷۱۵۶	۲۹۵۳۵

گروه سنی	۵۵-۵۹ ساله	۶۰-۶۴ ساله	۶۵-۶۹ ساله	۷۰-۷۴ ساله	۷۵-۷۹ ساله	۸۰-۸۴ ساله	۸۵-۸۹ ساله	۹۰-۹۴ ساله	۹۵-۹۹ ساله	۱۰۰ ساله و بیشتر	نامشخص
تعداد	۲۱۴۹۶	۱۴۱۳۰	۱۳۵۲۹	۱۲۷۳۰	۹۲۳۲	۵۳۹۱	۱۳۶۲	۴۴۵	۱۸۱	۱۸۲	۶۳

ماخذ: سرشماری نفوس و مسکن ۱۳۸۵ - مرکز آمار ایران

اطلاعات مربوط به آبادی های استان چهار محال و بختیاری - بخش راه

نوع راه آبادی			تعداد
راه آبی	راه آهن	راه زمینی	
۶	۰	۲۱۸۱	

ماخذ: سرشماری نفوس ومسکن ۱۳۸۵ - مرکز آمار ایران

اطلاعات مربوط به آبادی های استان چهار محال و بختیاری - بخش آموزشی ، فرهنگی و ورزشی

آموزشی ، فرهنگی و ورزشی								تعداد
مکان ورزشی	کتابخانه عمومی	دیپستان دخترانه	دیپستان پسرانه	مدرسه راهنمایی مختلط	مدرسه راهنمایی دخترانه	مدرسه راهنمایی پسرانه	دبستان	
۱۶۵۵	۱۶۵۹	۱۵۸۹	۱۵۷۶	۱۶۳۸	۱۴۹۳	۱۴۵۴	۱۰۵۸	

ماخذ: سرشماری نفوس ومسکن ۱۳۸۵ - مرکز آمار ایران

اطلاعات مربوط به آبادی های استان چهار محال و بختیاری بخش مذهبی

مذهبی				تعداد
اماکن مذهبی سایر ادیان	سایر اماکن مذهبی مسلمانان	امامزاده	مسجد	
۱۶۷۸	۱۶۱۹	۱۵۶۷	۱۲۸۶	

ماخذ: سرشماری نفوس ومسکن ۱۳۸۵ - مرکز آمار ایران

اطلاعات مربوط به آبادی های استان چهار محال و بختیاری - بخش سیاسی و اداری

سیاسی و اداری			تعداد
شرکت تعاونی روستایی	مرکز خدمات جهاد کشاورزی	شورای اسلامی روستا	
۱۴۰۹	۱۶۵۶	۱۱۰۷	

ماخذ: سرشماری نفوس ومسکن ۱۳۸۵ - مرکز آمار ایران

اطلاعات مربوط به آبادی های استان چهار محال و بختیاری – بخش برق ، گاز و آب

برق ، گاز و آب				تعداد
سیستم تصفیه آب	آب لوله کشی	گاز لوله کشی	برق	
۹۹۶	۱۰۸۳	۱۵۴۲	۹۷۹	

ماخذ: سرشماری نفوس ومسکن ۱۳۸۵ - مرکز آمار ایران

اطلاعات مربوط به آبادی های استان چهار محال و بختیاری – بخش بهداشتی و درمانی

بهداشتی و درمانی												تعداد	
تکنسین دامپزشکی	دامپزشک	بهورز	بهداشتیار	بیمار یا مامای روستایی	دندانپزشک تجربی یا دندانساز	دندانپزشک	پزشک	مرکز تسهیلات زایمانی	خانه بهداشت	داروخانه	مرکز بهداشتی درمانی		حمام عمومی
۱۶۵۶	۱۶۶۵	۱۴۳۸	۱۵۶۱	۱۵۸۰	۱۶۷۴	۱۶۶۵	۱۵۴۹	۱۶۷۱	۱۳۵۶	۱۶۲۰	۱۵۶۷	۱۶۲۱	

ماخذ: سرشماری نفوس ومسکن ۱۳۸۵ - مرکز آمار ایران

اطلاعات مربوط به آبادی های استان چهارمحال و بختیاری - بخش مخابرات و ارتباطات

مخابرات و ارتباطات						تعداد
دسترسی به روزنامه و مجله	دسترسی به وسیله نقلیه عمومی	دسترسی عمومی به اینترنت	دفتر مخابرات	دفتر پست	صندوق پست	
۱۶۵۶	۱۳۱۹	۱۶۴۲	۱۳۴۳	۱۵۹۸	۱۵۸۶	

ماخذ: سرشماری نفوس ومسکن ۱۳۸۵ - مرکز آمار ایران

اطلاعات مربوط به آبادی های استان چهارمحال و بختیاری - بخش بازرگانی و خدمات

بازرگانی و خدمات							تعداد
تعمیرگاه ماشین آلات کشاورزی	بانک	قهوه خانه	گوشت فروشی	نانوایی	بقالی	فروشگاه تعاونی	
۱۶۴۳	۱۶۳۶	۱۶۶۳	۱۵۲۶	۱۵۹۳	۱۲۰۹	۱۵۳۸	

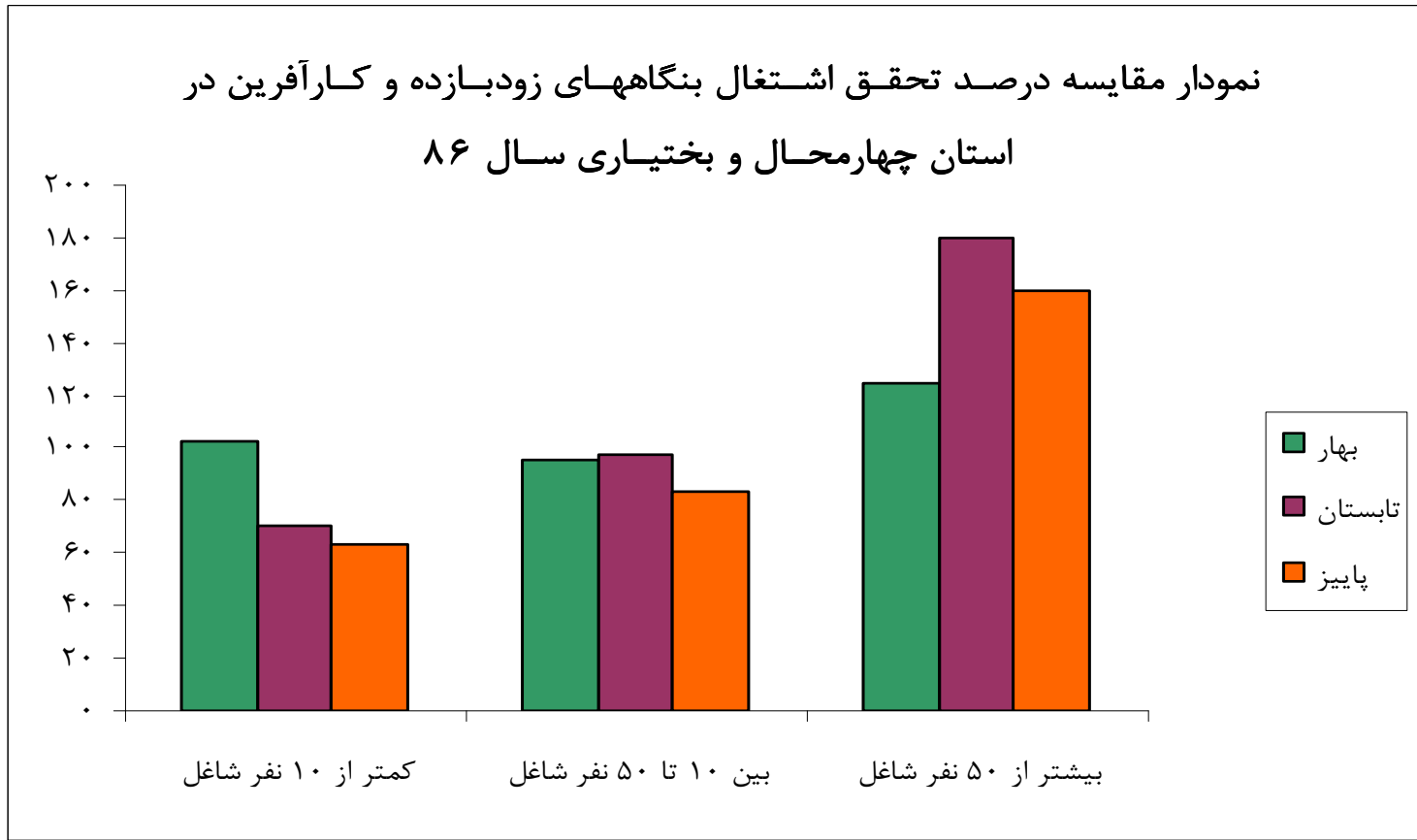
ماخذ: سرشماری نفوس ومسکن ۱۳۸۵ - مرکز آمار ایران

اشتغال ایجاد شده و تعهد شده توسط مجری طرح‌های کار آفرینی فعال بر حسب بعد کارگاه در فصلهای بهار، تابستان و پاییز استان چهارمحال و بختیاری سال ۸۶

دوره آماری						بعد کارگاه
پاییز		تابستان		بهار		
اشتغال	تعداد طرح	اشتغال	تعداد طرح	اشتغال	تعداد طرح	
۲۹۴	۸۱	۶۴	۱۹	۱۲۲	۲۲	تعداد اشتغال تعهد شده
۱۸۷	۸۱	۴۵	۱۹	۱۱۵	۲۲	تعداد اشتغال ایجاد شده
۶۳,۶۱		۷۰,۳۱		۱۰۲,۷		درصد تعهد اشتغال از نظر مجری
۱۲۳	۲۳	۴۲	۵	۷۰	۷	تعداد اشتغال تعهد شده
۱۰۲	۲۳	۴۱	۵	۶۷	۷	تعداد اشتغال ایجاد شده
۸۲,۹۳		۹۷,۶۲		۹۵,۷		درصد تعهد اشتغال از نظر مجری
۳۰	۱	۱۰	۱	۱۲	۲	تعداد اشتغال تعهد شده
۴۸	۱	۱۸	۱	۱۵	۲	تعداد اشتغال ایجاد شده
۱۶۰		۱۸۰		۱۲۵		درصد تعهد اشتغال از نظر مجری
۱۷۷	۵۰	۳۳	۴	۰	۰	تعداد اشتغال تعهد شده
۰	۵۰	۰	۴	۰	۰	تعداد اشتغال ایجاد شده
۰		۰				درصد تعهد اشتغال از نظر مجری
۶۲۴	۱۵۵	۱۴۹	۲۹	۱۹۴	۳۱	تعداد اشتغال تعهد شده
۳۳۷	۱۵۵	۱۰۴	۲۹	۱۹۷	۳۱	تعداد اشتغال ایجاد شده
۵۴,۰۱		۶۹,۸		۱۰۱,۵		درصد تعهد اشتغال از نظر مجری

نمودار مقایسه درصد تحقق اشتغال بنگاههای زودبازده و کارآفرین در

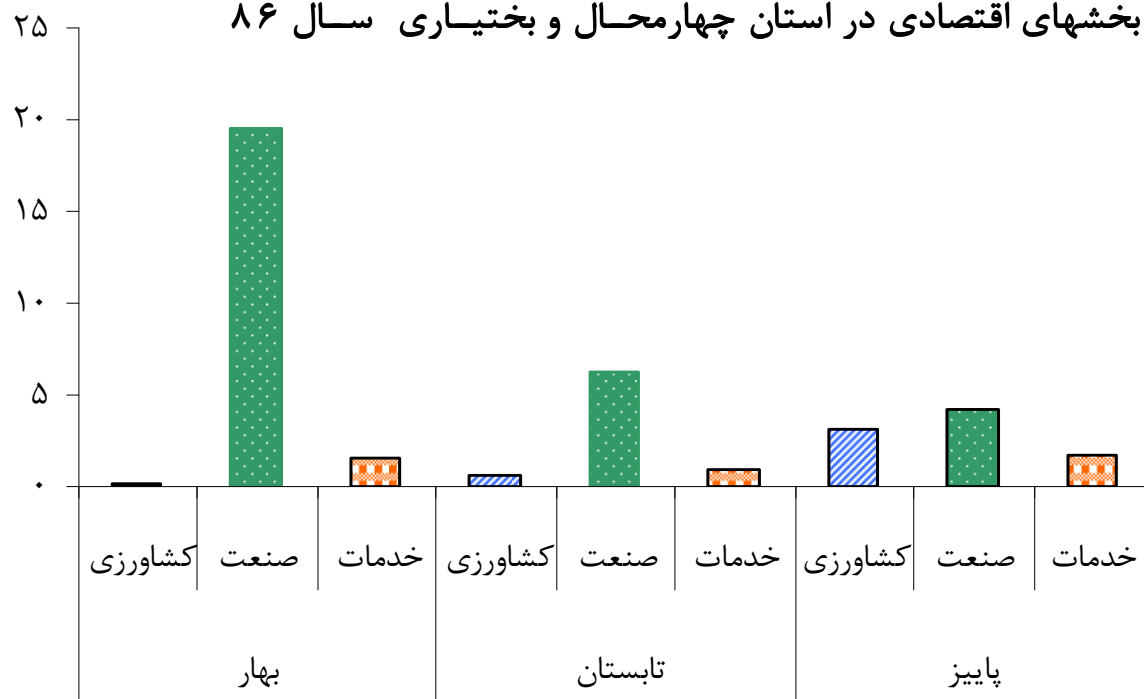
استان چهارمحال و بختیاری سال ۸۶



میانگین خالص اشتغال و سرانه اعتباری مربوطه در طرحهای کارآفرینی فعال برحسب بخش های اقتصادی و دوره آماری استان چهارمحال و بختیاری _ سال ۱۳۸۶

دوره آماری	بخش اقتصادی	تعداد طرح	مبلغ تسهیلات دریافتی تا کنون (میلیون ریال)	تعداد شاغلین قبل از دریافت تسهیلات	شاغلین فعلی	تعداد اشتغال ایجاد شده	میانگین اشتغال هر طرح	سرانه اعتباری اشتغال ایجاد شده (میلیون ریال)
بهار	کشاورزی	۴۱	۱۷۹۶	۰	۸	۸	۰,۲	۲۲۴,۵
	صنعت	۲۳	۳۲۰۳۷	۱۰۱	۲۵۳	۱۵۲	۱۹,۶	۲۱۰,۸
	خدمات	۱۳	۱۱۳۷۴	۵۵	۷۴	۱۹	۱,۵	۵۹۸,۶
	کل	۷۷	۴۵۲۰۷	۱۵۶	۳۳۵	۱۷۹	۲,۳	۲۵۲,۵
تابستان	کشاورزی	۳	۵۹۵	۵	۷	۲	۰,۶۷	۲۹۷,۵
	صنعت	۱۴	۱۶۲۹۸	۹۱	۱۷۸	۸۷	۶,۲۱	۱۸۷,۳۳
	خدمات	۸	۱۸۱۵	۳	۱۱	۸	۱	۲۲۶,۸۸
	کل	۲۵	۱۸۷۰۸	۹۹	۱۹۶	۹۷	۳,۸۸	۱۹۲,۸۷
پاییز	کشاورزی	۳۲	۲۴۷۰۲۰۰	۶۵	۱۶۵	۱۰۰	۳,۱۳	۲۴۷,۰۲
	صنعت	۴۶	۵۰۷۰۰۶۰	۲۰۹	۴۰۱	۱۹۲	۴,۱۷	۲۶۴,۰۷
	خدمات	۲۷	۱۲۴۹۴۲۰	۸۵	۱۳۳	۴۸	۱,۷۸	۲۶۰,۳۰
	کل	۱۰۵	۸۷۸۹۶۸۰	۳۵۹	۶۹۹	۳۴۰	۳,۲۴	۲۵۸,۵۲

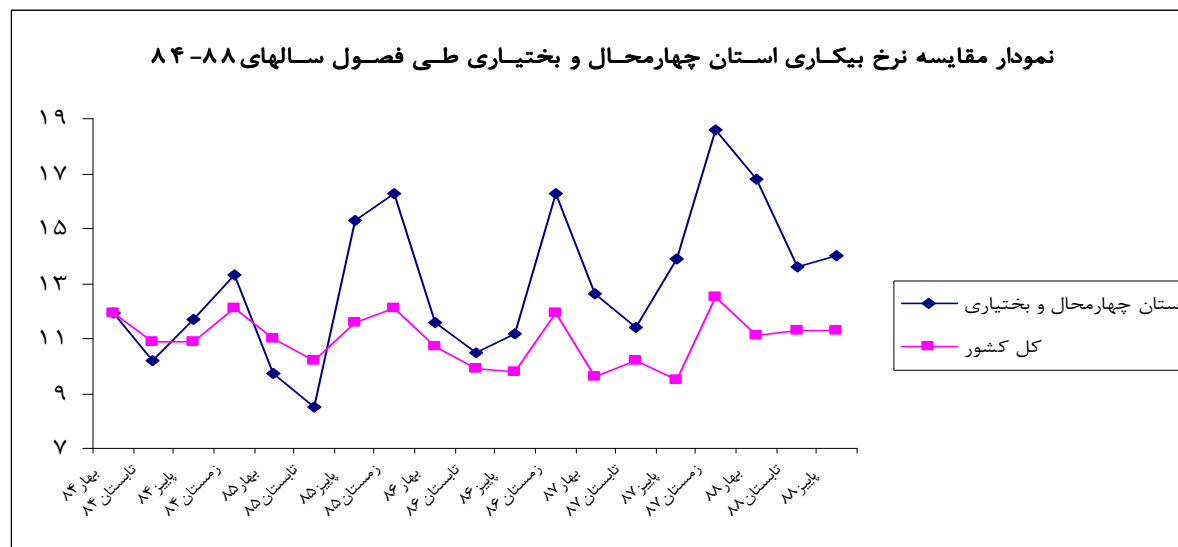
نمودار مقایسه میانگین اشتغال ایجاد شده در طرحهای کارآفرینی فعال
بر حسب بخشهای اقتصادی در استان چهارمحال و بختیاری سال ۸۶



نرخ بیکاری جمعیت ۱۰ ساله و بیشتر در استان چهارمحال و بختیاری طی سالهای ۱۳۸۴-۱۳۸۸

زمستان	پاییز	تابستان	بهار	نرخ بیکاری	
۱۲,۱	۱۰,۹	۱۰,۹	۱۱,۹	کل کشور	سال ۸۴
۱۳,۳	۱۱,۷	۱۰,۲	۱۱,۹	استان چهارمحال و بختیاری	
۱۲,۱	۱۱,۶	۱۰,۲	۱۱	کل کشور	سال ۸۵
۱۶,۳	۱۵,۳	۸,۵	۹,۷	استان چهارمحال و بختیاری	
۱۱,۹	۹,۸	۹,۹	۱۰,۷	کل کشور	سال ۸۶
۱۶,۳	۱۱,۲	۱۰,۵	۱۱,۶	استان چهارمحال و بختیاری	
۱۲,۵	۹,۵	۱۰,۲	۹,۶	کل کشور	سال ۸۷
۱۸,۶	۱۳,۹	۱۱,۴	۱۲,۶	استان چهارمحال و بختیاری	
-	۱۱,۳	۱۱,۳	۱۱,۱	کل کشور	سال ۸۸
-	۱۴	۱۳,۶	۱۶,۸	استان چهارمحال و بختیاری	

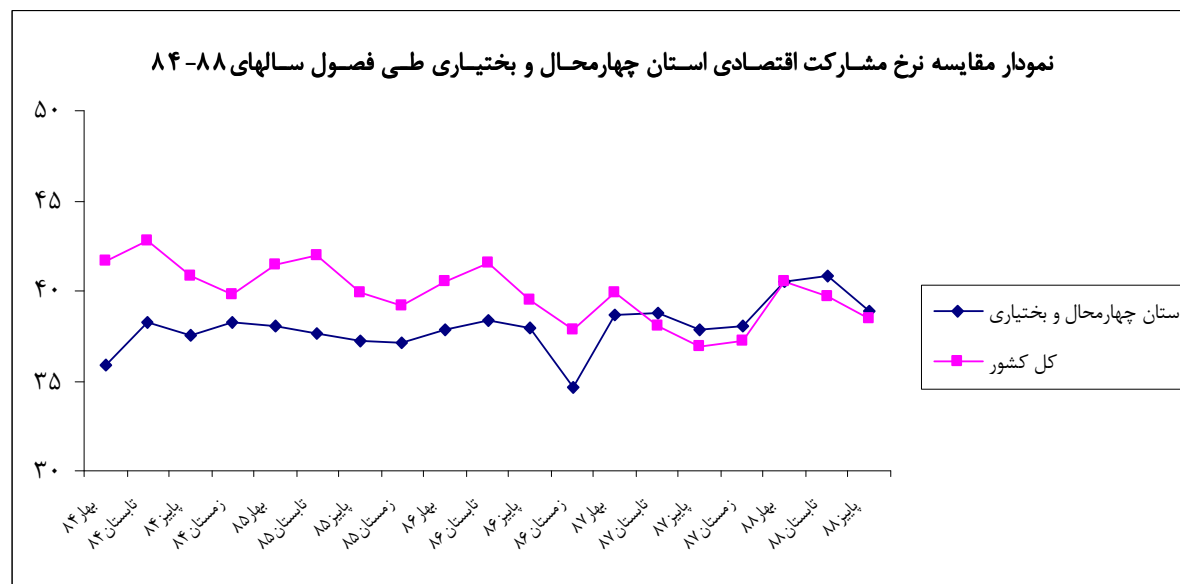
ماخذ: فصلنامه آمار نیروی کار سالهای ۱۳۸۸-۱۳۸۴ - مرکز آمار ایران



نرخ مشارکت اقتصادی جمعیت ۱۰ ساله و بیشتر در استان چهارمحال و بختیاری طی سالهای ۱۳۸۴-۱۳۸۸

زمستان	پاییز	تابستان	بهار	نرخ مشارکت اقتصادی	
۳۹,۸	۴۰,۸	۴۲,۸	۴۱,۷	کل کشور	سال ۸۴
۳۸,۲	۳۷,۵	۳۸,۲	۳۵,۹	استان چهارمحال و بختیاری	
۳۹,۲	۳۹,۹	۴۲,۰	۴۱,۴	کل کشور	سال ۸۵
۳۷,۱	۳۷,۲	۳۷,۶	۳۸,۰	استان چهارمحال و بختیاری	
۳۷,۸	۳۹,۵	۴۱,۵	۴۰,۵	کل کشور	سال ۸۶
۳۴,۶	۳۷,۹	۳۸,۴	۳۷,۸	استان چهارمحال و بختیاری	
۳۷,۲	۳۶,۹	۳۸,۰	۳۹,۹	کل کشور	سال ۸۷
۳۸,۰	۳۷,۸	۳۸,۸	۳۸,۷	استان چهارمحال و بختیاری	
-	۳۸,۵	۳۹,۷	۴۰,۵	کل کشور	سال ۸۸
-	۳۸,۹	۴۰,۸	۴۰,۵	استان چهارمحال و بختیاری	

ماخذ: فصلنامه آمار نیروی کار سالهای ۱۳۸۸-۱۳۸۴ - مرکز آمار ایران



جمعیت ۱۰ ساله و بیشتر بر حسب وضع فعالیت اقتصادی به تفکیک جنس طی سالهای ۸۷-۸۴

غیر فعال			فعال									کل			کل کشور	سال
			بیکار			شاغل			جمع							
زن	مرد	مرد و زن	زن	مرد	مرد و زن	زن	مرد	مرد و زن	زن	مرد	مرد و زن	زن	مرد	مرد و زن	کل کشور	سال
۲۳۳۴۳۴۸	۱۰۱۰۵۳۱۱	۳۳۴۶۹۶۶۰	۸۱۹۰۹۸	۱۸۵۵۷۶۸	۲۶۷۴۸۶۶	۳۹۶۱۶۶۱	۱۶۶۵۶۹۱۸	۲۰۶۱۸۵۷۹	۴۷۸۰۷۵۹	۱۸۵۱۲۶۸۶	۲۳۲۹۳۴۴۶	۲۸۱۴۵۱۰۸	۲۸۶۱۷۹۹۸	۵۶۷۶۳۱۰۶	کل کشور	۸۴
۲۹۲۳۷۳	۱۳۵۴۷۷	۴۲۷۸۵۱	۵۱۰۸	۲۴۸۶۴	۲۹۹۷۳	۳۵۲۱۰	۱۹۰۲۸۵	۲۲۵۴۹۵	۴۰۳۱۹	۲۱۵۱۵۰	۲۵۵۴۶۹	۳۳۲۶۹۲	۳۵۰۶۲۸	۶۸۳۳۲۰	استان چهارمحال و بختیاری	۸۴
۲۴۰۷۳۳۸۰	۱۰۵۸۴۹۰۷	۳۴۶۵۸۲۸۷	۷۶۴۷۱۶	۱۸۷۷۹۳۱	۲۶۴۲۶۴۸	۳۹۶۹۶۰۶	۱۶۸۷۱۸۱۴	۲۰۸۴۱۴۲۰	۴۷۳۴۳۲۳	۱۸۷۴۹۷۴۵	۲۳۴۸۴۰۶۸	۲۸۸۰۷۷۰۳	۲۹۳۳۴۶۵۳	۵۸۱۴۲۳۵۶	کل کشور	۸۵
۲۹۸۵۱۳	۱۳۸۹۶۷	۴۳۷۴۸۰	۶۶۹۶	۲۵۸۶۱	۳۲۵۵۷	۳۴۱۵۲	۱۹۴۷۳۵	۲۲۸۸۸۷	۴۰۸۴۹	۲۲۰۵۹۶	۲۶۱۴۴۵	۳۳۹۳۶۲	۳۵۹۵۶۳	۶۹۸۹۲۵	استان چهارمحال و بختیاری	۸۵
۲۴۷۷۵۵۷۱	۱۰۹۰۰۳۵۲	۳۵۶۷۵۹۲۳	۷۲۲۱۱۹	۱۷۶۴۱۱۸	۲۴۸۶۲۳۸	۳۸۶۲۴۸۸	۱۷۲۲۹۹۸۸	۲۱۰۹۲۴۷۷	۴۵۸۴۶۰۸	۱۸۹۹۴۱۰۷	۲۳۵۷۸۷۱۵	۲۹۳۶۰۱۷۹	۲۹۸۹۴۴۵۹	۵۹۲۵۴۶۳۹	کل کشور	۸۶
۳۰۸۹۶۰	۱۴۵۳۸۰	۴۵۴۳۴۱	۸۱۶۷	۲۴۹۴۲	۳۳۱۱۰	۳۳۱۶۸	۲۰۱۵۸۱	۲۳۴۷۵۰	۴۱۳۳۶	۲۲۶۵۲۴	۲۶۷۸۶۰	۳۵۰۲۹۷	۳۷۱۹۰۵	۷۲۲۲۰۲	استان چهارمحال و بختیاری	۸۶
۲۵۸۲۶۹۱۹	۱۱۵۸۰۷۶۶	۳۷۴۰۷۶۸۶	۶۷۶۸۵۸	۱۷۱۵۳۲۱	۲۳۹۲۱۷۹	۳۳۸۱۳۴۴	۱۷۱۱۸۹۶۵	۲۰۵۰۰۳۱۰	۴۰۵۸۲۰۳	۱۸۸۳۴۲۸۶	۲۲۸۹۲۴۸۹	۲۹۸۸۵۱۲۲	۳۰۴۱۵۰۵۳	۶۰۳۰۰۱۷۶	کل کشور	۸۷
۳۱۸۰۸۵	۱۴۳۷۱۰	۴۶۱۷۹۶	۱۳۳۱۳	۲۷۳۰۷	۴۰۶۲۰	۳۳۰۶۳	۲۱۳۴۸۲	۲۴۶۵۴۶	۴۶۳۷۶	۲۴۰۷۸۹	۲۸۷۱۶۶	۳۶۴۴۶۲	۳۸۴۵۰۰	۷۴۸۹۶۳	استان چهارمحال و بختیاری	۸۷

ماخذ: نتایج طرح آمارگیری از نیروی کار سالهای ۸۷-۸۴، مرکز آمار ایران

شاخصهای عمده نیروی کار در جمعیت ۱۰ ساله و بیشتر به تفکیک جنس طی سالهای ۸۷-۸۴

سال		کل کشور	نرخ مشارکت اقتصادی			نرخ بیکاری			نرخ بیکاری جوانان ۱۵-۲۴ ساله			سهم جمعیت دارای اشتغال ناقص			سهم شاغلین با ساعت کار معمول بیش از ۴۹ ساعت در هفته		
			مرد و زن	مرد	زن	مرد و زن	مرد	زن	مرد و زن	مرد	زن	مرد و زن	مرد	زن	مرد و زن	مرد	زن
سال ۸۴	استان چهارمحال و بختیاری	کل کشور	۴۱،۰	۶۴،۷	۱۷،۰	۱۱،۵	۱۰،۰	۱۷،۱	۲۳،۳	۲۰،۴	۳۲،۶	۷،۴	۸،۰	۴،۷	۵۳،۵	۱۷،۶	
	بختیاری	استان چهارمحال و بختیاری	۳۷،۴	۶۱،۴	۱۲،۱	۱۱،۷	۱۱،۶	۱۲،۷	۲۲،۷	۲۱،۹	۲۷،۸	۹،۶	۱۰،۸	۳،۳	۵۱،۴	۷،۴	
سال ۸۵	استان چهارمحال و بختیاری	کل کشور	۴۰،۴	۶۳،۹	۱۶،۴	۱۱،۳	۱۰،۰	۱۶،۲	۲۳،۵	۲۱،۰	۳۱،۸	۷،۰	۷،۷	۴،۱	۵۱،۹	۱۶،۵	
	بختیاری	استان چهارمحال و بختیاری	۳۷،۴	۶۱،۴	۱۲،۰	۱۲،۵	۱۱،۷	۱۶،۴	۲۴،۹	۲۳،۱	۳۳،۷	۱۱،۴	۱۲،۵	۵،۲	۴۲،۵	۹،۵	
سال ۸۶	استان چهارمحال و بختیاری	کل کشور	۳۹،۸	۶۳،۵	۱۵،۶	۱۰،۵	۹،۳	۱۵،۸	۲۲،۳	۲۰،۱	۳۰،۲	۶،۴	۷،۱	۳،۳	۵۲،۰	۱۷،۱	
	بختیاری	استان چهارمحال و بختیاری	۳۷،۱	۶۰،۹	۱۱،۸	۱۲،۴	۱۱،۰	۱۹،۸	۲۶،۷	۲۳،۴	۴۵،۳	۹،۹	۱۱،۱	۲،۵	۵۱،۱	۵،۸	
سال ۸۷	استان چهارمحال و بختیاری	کل کشور	۳۸،۰	۶۱،۹	۱۳،۶	۱۰،۴	۹،۱	۱۶،۷	۲۳،۰	۲۰،۲	۳۴،۰	۷،۹	۸،۶	۴،۲	۴۹،۴	۱۶،۱	
	بختیاری	استان چهارمحال و بختیاری	۳۸،۳	۶۲،۶	۱۲،۷	۱۴،۱	۱۱،۳	۲۸،۷	۳۲،۸	۲۶،۰	۶۳،۰	۱۰،۶	۱۱،۸	۲،۹	۴۸،۱	۵،۰	

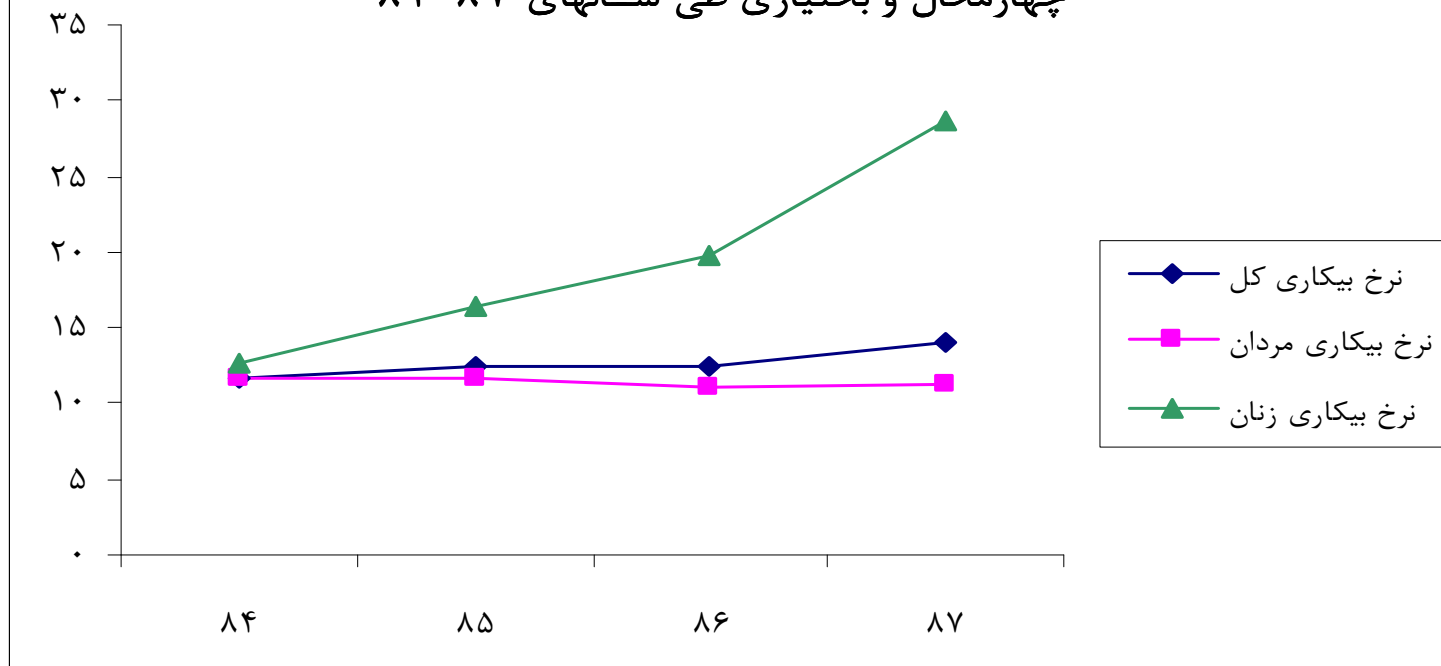
ماخذ: نتایج طرح آمارگیری از نیروی کار سالهای ۸۷-۸۴، مرکز آمار ایران

ادامه شاخصهای عمده نیروی کار در جمعیت ۱۰ ساله و بیشتر به تفکیک جنس طی سالهای ۸۷-۸۴

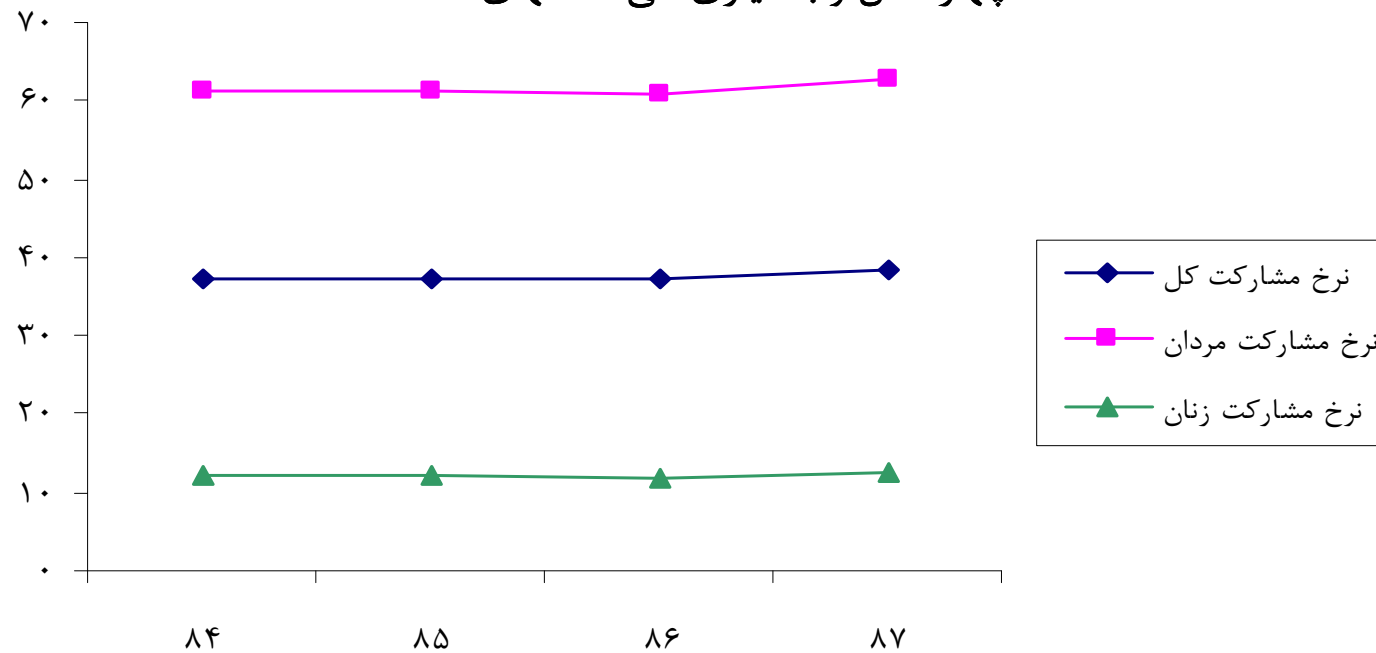
		سهم اشتغال در بخش														
		عمومی					خصوصی					سهم اشتغال در بخش				
		خدمات			صنعت			کشاورزی								
زن	مرد	مرد و زن	زن	مرد	مرد و زن	زن	مرد	مرد و زن	زن	مرد	مرد و زن	زن	مرد	مرد و زن		
۲۲,۸	۱۸,۳	۱۹,۱	۷۶,۴	۸۱,۲	۸۰,۳	۳۸,۰	۴۶,۵	۴۴,۹	۲۸,۳	۳۰,۸	۳۰,۳	۳۳,۶	۲۲,۶	۲۴,۷	کل کشور	سال ۸۴
۳۰,۴	۱۷,۶	۱۹,۶	۶۹,۱	۸۲,۱	۸۰,۰	۳۴,۷	۳۶,۴	۳۶,۲	۴۳,۶	۳۸,۹	۳۹,۶	۲۱,۶	۲۴,۷	۲۴,۲	استان چهارمحال و بختیاری	
۲۲,۳	۱۷,۶	۱۸,۵	۷۶,۸	۸۱,۹	۸۰,۹	۳۷,۳	۴۷,۰	۴۵,۱	۳۱,۷	۳۱,۷	۳۱,۷	۳۰,۹	۲۱,۳	۲۳,۲	کل کشور	سال ۸۵
۳۱,۱	۱۷,۷	۱۹,۷	۶۷,۱	۸۲,۱	۷۹,۸	۳۸,۳	۳۶,۴	۳۶,۷	۵۰,۲	۴۱,۱	۴۲,۵	۱۱,۵	۲۲,۵	۲۰,۹	استان چهارمحال و بختیاری	
۲۲,۳	۱۷,۶	۱۸,۵	۷۶,۹	۸۲,۰	۸۱,۰	۳۷,۸	۴۶,۸	۴۵,۱	۲۹,۱	۳۲,۷	۳۲,۰	۳۳,۱	۲۰,۵	۲۲,۸	کل کشور	سال ۸۶
۳۳,۵	۱۵,۶	۱۸,۱	۶۶,۱	۸۴,۱	۸۱,۵	۴۱,۹	۳۴,۲	۳۵,۳	۳۸,۱	۴۴,۰	۴۳,۱	۲۰,۰	۲۱,۹	۲۱,۶	استان چهارمحال و بختیاری	
۲۴,۵	۱۷,۱	۱۸,۳	۷۵,۵	۸۲,۹	۸۱,۷	۴۱,۹	۴۷,۴	۴۶,۵	۲۷,۳	۳۳,۲	۳۲,۲	۳۰,۶	۱۹,۳	۲۱,۲	کل کشور	سال ۸۷
۳۹,۳	۱۶,۱	۱۹,۲	۶۰,۷	۸۳,۹	۸۰,۸	۴۸,۱	۳۳,۸	۳۵,۷	۳۵,۳	۴۵,۲	۴۳,۸	۱۶,۵	۲۱,۰	۲۰,۴	استان چهارمحال و بختیاری	

ماخذ: نتایج طرح آمارگیری از نیروی کار سالهای ۸۷-۸۴، مرکز آمار ایران

نمودار مقایسه نرخ بیکاری کل، مردان و زنان در استان
چهارمحال و بختیاری طی سالهای ۸۴-۸۷



نمودار مقایسه نرخ مشارکت اقتصادی کل، مردان و زنان در استان
چهارمحال و بختیاری طی سالهای ۸۴-۸۷



توزیع جویندگان کار ، فرصتهای شغلی و بکارگماردگان استان چهارمحال و بختیاری طی سالهای ۸۷-۸۴

سال ۸۷	سال ۸۶	سال ۸۵	سال ۸۴		
۱۰۹۲۷	۱۱۲۷۷	۱۳۱۹۱	۹۹۶۴	تعداد	جویندگان کار
-۳,۱۰	-۱۴,۵۱	۳۲,۳۹	-	درصد تغییر نسبت به سال قبل	
۴۰۶۳	۳۱۳۰	۱۷۵۶	۱۸۳۱	تعداد	فرصتهای شغلی
۲۹,۸۱	۷۸,۲۵	-۴,۱۰	-	درصد تغییر نسبت به سال قبل	
۳۲۰۲	۲۱۸۸	۱۰۸۱	۱۴۲۷	تعداد	بکارگماردگان
۴۶,۳۴	۱۰۲,۴۱	-۲۴,۲۵	-	درصد تغییر نسبت به سال قبل	

ماخذ: سیمای بازار کار سالهای ۸۷-۸۴ ، مرکز آمار و اطلاعات بازار کار

