



جمهوری اسلامی ایران

وزارت کار و امور اجتماعی

معاونت سرمایه انسانی و توسعه اشتغال

استان بوشهر در یک نگاه

مرکز آمار و اطلاعات بازار کار

فروردین ۱۳۸۹

مقدمه:

نقش آمار و اطلاعات صحیح و بهنگام بعنوان پیش نیاز کلیه تصمیم گیریها و برنامه ریزیها برکسی پوشیده نیست. ارائه آمارهای مورد نیاز در سطح کل کشور و استانی نمایی کلی از وضعیت موجود برای برنامه ریزیها و تلاش برای توسعه و آینده بهتر در اختیار مدیران و مسوولین قرار می دهد.

گزارش استان بوشهر در یک نگاه، حاوی مجموعه ای از آخرین اطلاعات آماری استان در زمینه های جمعیتی، جمعیت فعال، شاغل، بیکار، شاخصهای عمده نیروی کار، اطلاعات حاصل از نمونه گیری بنگاههای زودبازده و کاریبیهای غیردولتی و مراکز خدمات اشتغال می باشد و جهت تصمیم گیریها و برنامه ریزیهای استانی تهیه شده است.

بر اساس اطلاعات بدست آمده از آخرین سرشماری عمومی نفوس و مسکن (سال ۸۵) جمعیت استان بوشهر ۸۸۶۲۶۷ نفر می باشد. ۶۵٫۱ درصد از جمعیت مذکور در مناطق شهری و ۳۴٫۲ درصد در مناطق روستایی سکونت دارند. پر جمعیت ترین شهرستانهای استان بعد از دشتستان شهرستانهای بوشهر و کنگان می باشند. همچنین بر اساس نتایج حاصل از سرشماری عمومی نفوس و مسکن سال ۸۵ شهرستان تنگستان دارای بیشترین نرخ بیکاری و شهرستان جم دارای کمترین نرخ بیکاری می باشد.

شاخصهای عمده نیروی کار که بر اساس اطلاعات حاصل از طرح آمارگیری نیروی کار (از سال ۱۳۸۴ تا کنون) بدست آمده است، نشان دهنده این واقعیت است که کمترین نرخ بیکاری استان مربوط به سال ۱۳۸۶ و بیشترین نرخ بیکاری مربوط به سال ۱۳۸۴ بوده است. همچنین کمترین نرخ فعالیت استان مربوط به سال ۱۳۸۴ و بیشترین نرخ فعالیت استان مربوط به سال ۱۳۸۷ بوده است.

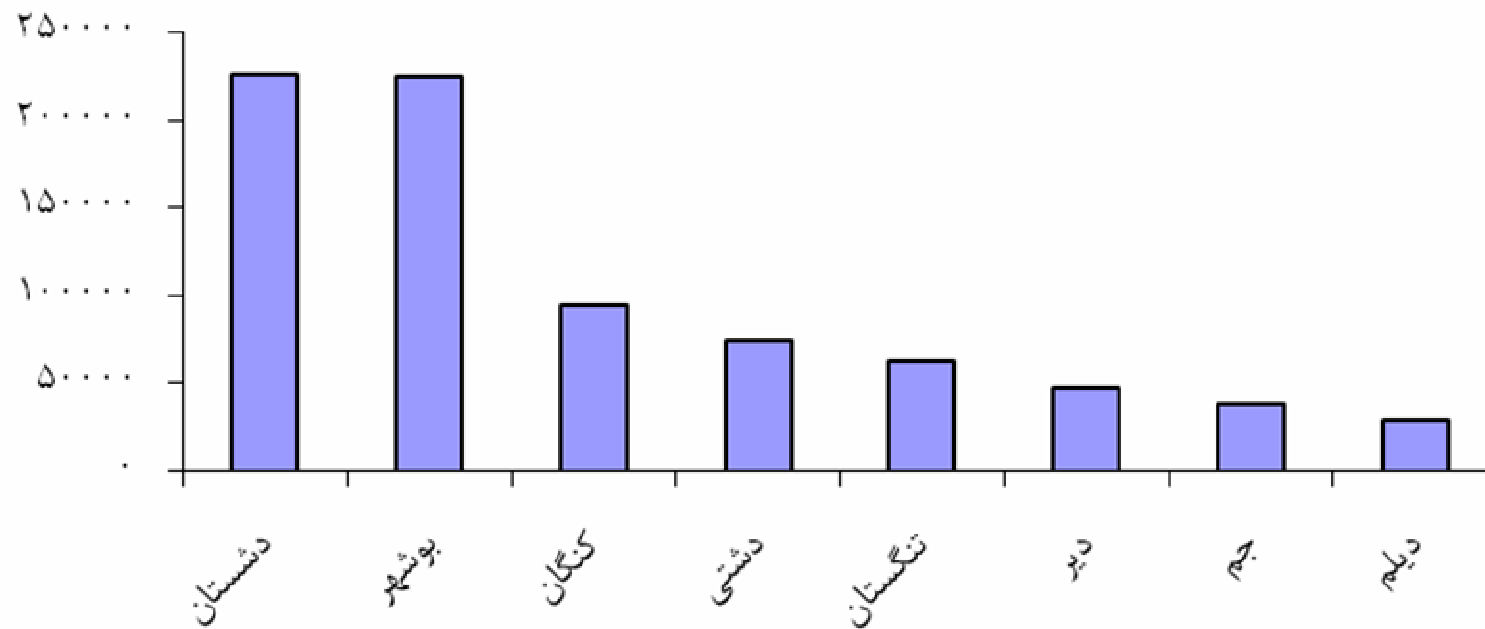
همچنین اطلاعات بدست آمده از کاریبیهای غیر دولتی و مراکز خدمات اشتغال استان نشان می دهد که نسبت بکارگماردگان به جویندگان کار در سال ۱۳۸۶ بیشترین مقدار را داشته و ۴۷٫۶ درصد از جویندگان کار بکار گمارده شده اند.

جمعیت استان بوشهر به تفکیک شهرستان و جنس در کل استان ونقاط شهری و روستایی و غیر ساکن

غیر ساکن			روستایی			شهری			جمع			نام شهرستان	نام استان
زن	مرد	جمع	زن	مرد	جمع	زن	مرد	جمع	زن	مرد	جمع		
۲۶۹۸	۲۶۹۵	۵۳۹۳	۱۳۸۷۱۳	۱۶۴۶۹۶	۳۰۳۴۰۹	۲۷۶۷۸۸	۳۰۰۶۷۷	۵۷۷۴۶۵	۴۱۸۱۹۹	۴۶۸۰۶۸	۸۸۶۲۶۷	کل استان	
۵۱	۵۵	۱۰۶	۱۴۲۰۴	۱۵۷۲۴	۲۹۹۲۸	۹۰۹۰۲	۱۰۴۳۶۱	۱۹۵۲۶۳	۱۰۵۱۵۷	۱۲۰۱۴۰	۲۲۵۲۹۷		بوشهر
۶۵	۵۹	۱۲۴	۲۳۸۸۹	۲۴۱۲۷	۴۸۰۱۶	۷۷۰۰	۷۸۹۵	۱۵۵۹۵	۳۱۶۵۴	۳۲۰۸۱	۶۳۷۳۵		تنگستان
۱۲	۱۴	۲۶	۱۲۲۰۷	۱۳۴۶۳	۲۵۶۷۰	۶۱۰۷	۶۷۷۵	۱۲۸۸۲	۱۸۳۲۶	۲۰۲۵۲	۳۸۵۷۸		جم
۱۳۱۱	۱۲۶۸	۲۵۷۹	۳۹۶۱۱	۳۷۹۵۹	۷۷۵۷۰	۷۲۳۶۵	۷۴۳۹۱	۱۴۶۷۵۶	۱۱۳۲۸۷	۱۱۳۶۱۸	۲۲۶۹۰۵		دشتستان
۱۱۷۳	۱۲۱۲	۲۳۸۵	۱۵۴۳۲	۱۴۹۲۹	۳۰۳۶۱	۲۰۸۰۳	۲۱۳۴۹	۴۲۱۵۲	۳۷۴۰۸	۳۷۴۹۰	۷۴۸۹۸		دشتی
۲۰	۲۳	۴۳	۹۸۷۲	۹۸۲۸	۱۹۷۰۰	۱۴۱۳۷	۱۴۷۵۶	۲۸۸۹۳	۲۴۰۲۹	۲۴۶۰۷	۴۸۶۳۶		دیر
۴۷	۴۹	۹۶	۳۶۴۱	۳۵۵۳	۷۱۹۴	۱۰۵۹۲	۱۱۵۶۹	۲۲۱۶۱	۱۴۲۸۰	۱۵۱۷۱	۲۹۴۵۱		دیلم
۱۹	۱۵	۳۴	۱۰۴۲۶	۳۵۹۷۸	۴۶۴۰۴	۲۲۱۳۶	۲۶۷۷۵	۴۸۹۱۱	۳۲۵۸۱	۶۲۷۶۸	۹۵۳۴۹		کنگان
۰	۰	۰	۹۴۳۱	۹۱۳۵	۱۸۵۶۶	۳۲۰۴۶	۳۲۸۰۶	۶۴۸۵۲	۴۱۴۷۷	۴۱۹۴۱	۸۳۴۱۸		گناوه

ماخذ: نتایج سرشماری نفوس و مسکن ۱۳۸۵ - مرکز آمار ایران

نمودار مقایسه جمعیت شهرستانهای استان بوشهر در سال ۸۵

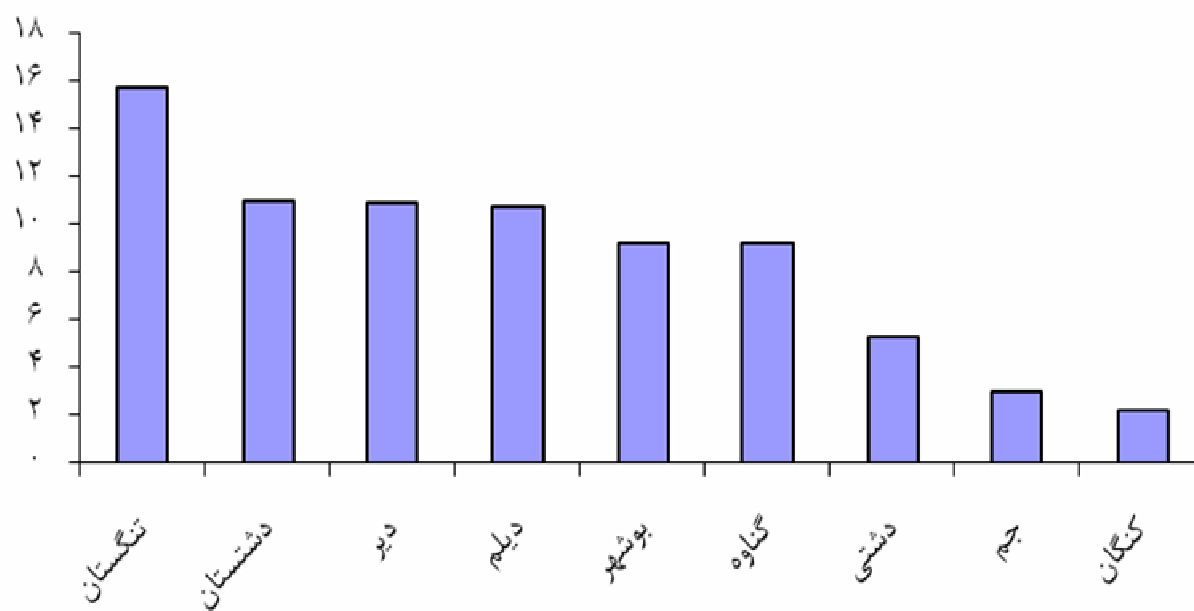


جمعیت ۱۰ ساله و بیشتر بر حسب جنس و وضع فعالیت استان بوشهر و شهرستانهای آن

شهرستان	جمعیت کل			جمعیت ۱۰ ساله و بیشتر			جمعیت فعال			جمعیت شاغل			جمعیت بیکار			نرخ بیکاری		
	زن	مرد	جمع	زن	مرد	جمع	زن	مرد	جمع	زن	مرد	جمع	زن	مرد	جمع	زن	مرد	جمع
بوشهر	۱۰۵۱۵۸	۱۲۰۱۳۹	۲۲۵۲۹۷	۸۷۲۵۰	۱۰۱۵۰۹	۱۸۸۷۵۹	۱۱۷۰۸	۶۸۸۸۲	۸۰۵۹۰	۹۳۳۷	۶۳۸۶۸	۷۳۲۰۵	۲۳۷۱	۵۰۱۴	۷۳۸۵	۲۰،۳	۷،۳	۹،۲
تنگستان	۳۱۶۵۴	۳۲۰۸۱	۶۳۷۳۵	۲۶۴۶۶	۲۶۷۳۷	۵۳۲۰۳	۲۳۹۱	۱۷۴۵۸	۱۹۸۴۹	۱۵۲۴	۱۵۱۸۱	۱۶۷۰۵	۸۶۷	۲۲۷۷	۳۱۴۴	۳۶،۳	۱۳،۰	۱۵،۸
دشتستان	۱۱۳۲۹۲	۱۱۳۶۱۳	۲۲۶۹۰۵	۹۵۰۳۵	۹۴۴۲۸	۱۸۹۴۶۳	۷۸۸۲	۵۶۵۸۵	۶۴۴۶۷	۶۲۳۸	۵۱۱۵۱	۵۷۳۸۹	۱۶۴۴	۵۴۳۴	۷۰۷۸	۲۰،۹	۹،۶	۱۱،۰
دیر	۲۴۰۲۹	۲۴۶۰۷	۴۸۶۳۶	۱۹۹۹۲	۲۰۳۷۵	۴۰۶۳۷	۹۴۶	۱۳۶۸۲	۱۴۶۲۸	۸۳۲	۱۲۲۰۸	۱۳۰۴۰	۱۱۴	۱۴۷۴	۱۵۸۸	۱۲،۱	۱۰،۸	۱۰،۹
کنگان	۳۲۵۷۹	۶۲۷۷۰	۹۵۳۴۹	۲۵۹۳۶	۵۵۷۲۱	۸۱۶۵۷	۱۵۷۶	۴۵۲۷۶	۴۶۸۵۲	۱۴۳۹	۴۴۳۷۳	۴۵۸۱۲	۱۳۷	۹۰۳	۱۰۴۰	۸،۷	۲،۰	۲،۲
گناوه	۴۱۴۸۰	۴۱۹۳۸	۸۳۴۱۸	۳۴۵۱۰	۳۴۳۸۹	۶۸۸۹۹	۲۸۳۶	۲۳۰۲۵	۲۵۸۶۱	۲۴۳۳	۲۱۰۵۵	۲۳۴۸۸	۴۰۳	۱۹۷۰	۲۳۷۳	۱۴،۲	۸،۶	۹،۲
دیلم	۱۴۲۸۰	۱۵۱۷۱	۲۹۴۵۱	۱۱۸۸۴	۱۲۶۵۸	۲۴۵۴۲	۸۳۸	۸۷۴۵	۹۵۸۳	۶۲۹	۷۹۱۹	۸۵۴۸	۲۰۹	۸۲۶	۱۰۳۵	۲۴،۹	۹،۴	۱۰،۸
جم	۱۸۳۲۶	۲۰۲۵۲	۳۸۵۷۸	۱۴۷۵۶	۱۶۶۲۳	۳۱۳۸۸	۱۰۷۲	۱۰۹۸۶	۱۲۰۵۸	۱۰۲۴	۱۰۶۷۷	۱۱۷۰۱	۴۸	۳۰۹	۳۵۷	۴،۵	۲،۸	۳،۰
دشتی	۳۷۴۰۷	۳۷۴۹۱	۷۴۸۹۸	۳۱۶۱۹	۳۱۲۹۳	۶۲۹۱۲	۳۴۹۴	۱۸۸۶۲	۲۲۳۵۶	۲۹۹۱	۱۶۶۱۱	۱۹۶۰۲	۱۱۴	۱۴۷۴	۱۵۸۸	۱۴،۴	۱۱،۹	۵،۳

ماخذ : سرشماری نفوس ومسکن - ۱۳۸۵ مرکز آمار ایران

نمودار مقایسه نرخ بیکاری شهرستانهای استان بوشهر در سال ۸۵



جمعیت جوان استان بوشهر به تفکیک جنسیت - سال ۸۵

۲۵-۲۹ ساله			۱۵-۲۴ ساله			استان
زن	مرد	کل	زن	مرد	کل	
۴۵۵۲۴	۵۶۱۱۶	۱۰۱۶۴۰	۱۱۰۶۹۸	۱۲۷۱۲۸	۲۳۷۸۲۶	بوشهر

ماخذ: نتایج سرشماری نفوس و مسکن ۱۳۸۵ - مرکز آمار ایران

جمعیت جوان استان بوشهر به تفکیک نوع سکونت - سال ۸۵

۲۵-۲۹ ساله									۱۵-۲۴ ساله									استان
غیر ساکن			روستایی			شهری			غیر ساکن			روستایی			شهری			
زن	مرد	کل	زن	مرد	کل	زن	مرد	کل	زن	مرد	کل	زن	مرد	کل	زن	مرد	کل	
۲۷۲	۲۷۴	۵۴۶	۱۴۶۷۹	۲۲۹۰۱	۳۷۵۸۰	۳۰۵۷۳	۳۲۹۴۱	۶۳۵۱۴	۶۸۹	۶۳۸	۱۳۲۷	۳۵۹۰۹	۴۳۰۸۹	۷۸۹۹۸	۷۴۱۰۰	۸۳۴۰۱	۱۵۷۵۰۱	بوشهر

ماخذ: سرشماری نفوس و مسکن ۱۳۸۵ - مرکز آمار ایران

جدول جمعیت استان بوشهر به تفکیک گروه های سنی ۵ ساله

گروه سنی	۰-۴ ساله	۵-۹ ساله	۱۰-۱۴ ساله	۱۵-۱۹ ساله	۲۰-۲۴ ساله	۲۵-۲۹ ساله	۳۰-۳۴ ساله	۳۵-۳۹ ساله	۴۰-۴۴ ساله	۴۵-۴۹ ساله	۵۰-۵۴ ساله
تعداد	۷۶۷۸۶	۶۸۲۸۸	۸۲۶۵۳	۱۱۳۹۸۰	۱۲۳۸۴۶	۱۰۱۶۴۰	۷۳۳۱۰	۵۹۳۷۸	۴۴۱۰۰	۳۹۲۰۳	۳۲۹۵۶

گروه سنی	۵۵-۵۹ ساله	۶۰-۶۴ ساله	۶۵-۶۹ ساله	۷۰-۷۴ ساله	۷۵-۷۹ ساله	۸۰-۸۴ ساله	۸۵-۸۹ ساله	۹۰-۹۴ ساله	۹۵-۹۹ ساله	۱۰۰ ساله و بیشتر	نامشخص
تعداد	۲۱۲۴۶	۱۲۸۶۶	۱۲۵۲۹	۱۰۲۳۵	۷۶۳۶	۳۷۲۰	۱۰۳۳	۴۱۰	۱۷۸	۲۰۷	۶۷

ماخذ: سرشماری نفوس و مسکن ۱۳۸۵ - مرکز آمار ایران

اطلاعات مربوط به آبادی های استان بوشهر - بخش راه

نوع راه آبادی			تعداد
راه آبی	راه آهن	راه زمینی	
۱۲۰	۰	۱۶۲۱	

ماخذ: سرشماری نفوس ومسکن ۱۳۸۵ - مرکز آمار ایران

اطلاعات مربوط به آبادی های استان بوشهر - بخش آموزشی ، فرهنگی و ورزشی

آموزشی ، فرهنگی و ورزشی								تعداد
مکان ورزشی	کتابخانه عمومی	دبیرستان دخترانه	دبیرستان پسرانه	مدرسه راهنمایی مختلط	مدرسه راهنمایی دخترانه	مدرسه راهنمایی پسرانه	دبستان	
۱۳۰۶	۱۲۹۸	۱۲۷۸	۱۲۸۶	۱۳۱۹	۱۲۲۳	۱۲۰۰	۹۰۲	

ماخذ: سرشماری نفوس ومسکن ۱۳۸۵ - مرکز آمار ایران

اطلاعات مربوط به آبادی های استان بوشهر بخش مذهبی

مذهبی				تعداد
اماکن مذهبی سایر ادیان	سایر اماکن مذهبی مسلمانان	امامزاده	مسجد	
۱۳۳۰	۱۱۹۹	۱۰۹۷	۹۰۱	

ماخذ: سرشماری نفوس ومسکن ۱۳۸۵ - مرکز آمار ایران

اطلاعات مربوط به آبادی های استان بوشهر - بخش سیاسی و اداری

سیاسی و اداری			تعداد
شرکت تعاونی روستایی	مرکز خدمات جهاد کشاورزی	شورای اسلامی روستا	
۱۱۹۱	۱۳۱۷	۹۴۰	

ماخذ: سرشماری نفوس ومسکن ۱۳۸۵ - مرکز آمار ایران

اطلاعات مربوط به آبادی های استان بوشهر - بخش برق ، گاز و آب

برق ، گاز و آب				تعداد
سیستم تصفیه آب	آب لوله کشی	گاز لوله کشی	برق	
۸۸۲	۸۶۶	۱۳۱۷	۷۳۸	

ماخذ: سرشماری نفوس ومسکن ۱۳۸۵ - مرکز آمار ایران

اطلاعات مربوط به آبادی های استان بوشهر - بخش بهداشتی و درمانی

بهداشتی و درمانی												تعداد	
تکنسین دامپزشکی	دامپزشک	بهورز	بهداشتیار	بیمار یا مامای روستایی	دندانپزشک تجربی یا دندانساز	دندانپزشک	پزشک	مرکز تسهیلات زایمانی	خانه بهداشت	داروخانه	مرکز بهداشتی درمانی		حمام عمومی
۱۳۱۹	۱۳۱۷	۱۱۷۱	۱۲۴۴	۱۲۶۸	۱۳۳۰	۱۳۱۴	۱۲۵۰	۱۳۲۶	۱۱۱۰	۱۲۹۴	۱۲۷۸	۱۳۲۵	

ماخذ: سرشماری نفوس ومسکن ۱۳۸۵ - مرکز آمار ایران

اطلاعات مربوط به آبادی های استان بوشهر - بخش مخابرات و ارتباطات

مخابرات و ارتباطات						تعداد
دسترسی به روزنامه و مجله	دسترسی به وسیله نقلیه عمومی	دسترسی عمومی به اینترنت	دفتر مخابرات	دفتر پست	صندوق پست	
۱۲۹۹	۱۰۹۲	۱۲۹۰	۱۰۵۸	۱۲۸۰	۱۲۷۰	

ماخذ: سرشماری نفوس و مسکن ۱۳۸۵ - مرکز آمار ایران

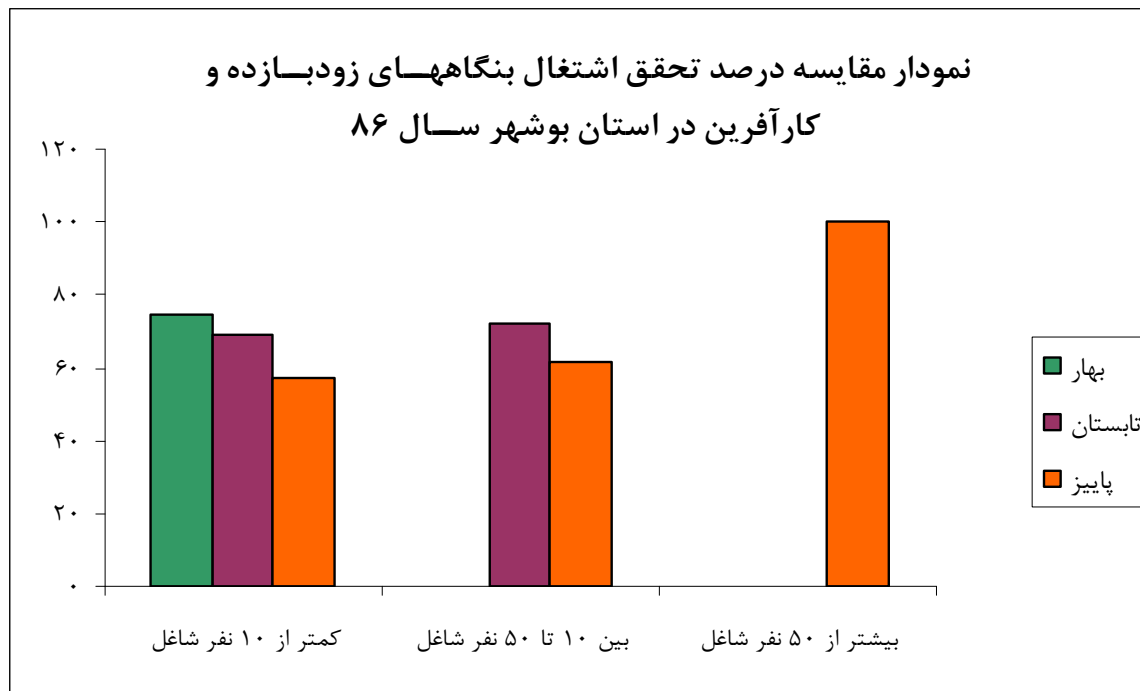
اطلاعات مربوط به آبادی های استان بوشهر - بخش بازرگانی و خدمات

بازرگانی و خدمات							تعداد
تعمیرگاه ماشین آلات کشاورزی	بانک	قهوه خانه	گوشت فروشی	نانوایی	بقالی	فروشگاه تعاونی	
۱۳۱۳	۱۳۰۰	۱۳۲۰	۱۲۵۲	۱۲۲۶	۱۰۳۸	۱۲۰۳	

ماخذ: سرشماری نفوس و مسکن ۱۳۸۵ - مرکز آمار ایران

اشتغال ایجاد شده و تعهد شده توسط مجری طرحهای کار آفرینی فعال بر حسب بعد کارگاه در فصلهای بهار ، تابستان و پاییز استان بوشهر سال ۸۶

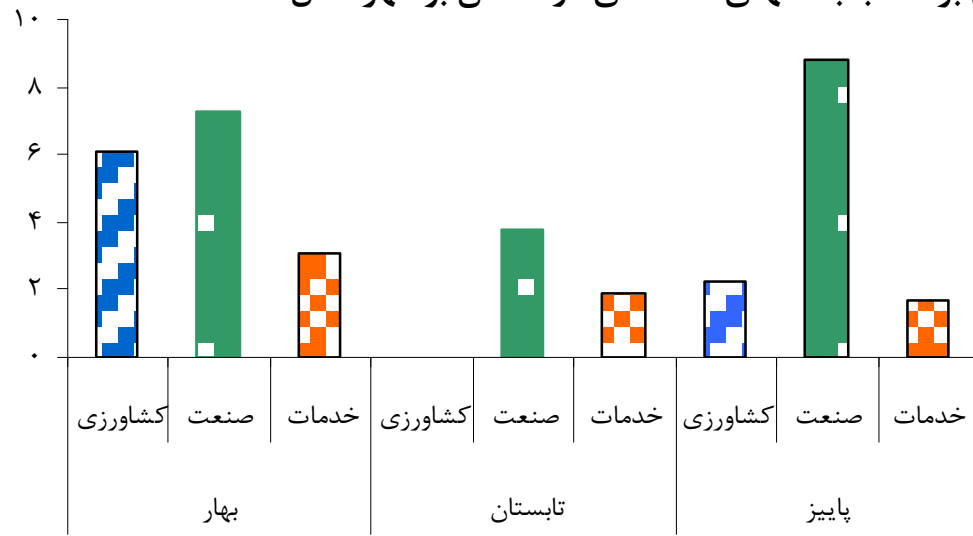
دوره آماری						بعد کارگاه
پاییز		تابستان		بهار		
اشتغال	تعداد طرح	اشتغال	تعداد طرح	اشتغال	تعداد طرح	
۳۷۰	۱۱۵	۱۶۲	۵۴	۱۹۹	۷۸	تعداد اشتغال تعهد شده
۲۱۲	۱۱۵	۱۱۲	۵۴	۱۴۸	۶۸	تعداد اشتغال ایجاد شده
۵۷,۳۰		۶۹,۱۳		۷۴,۴	-	درصد تعهد اشتغال از نظر مجری
۲۱۵	۱۲	۵۷	۵	۷۱	۷	تعداد اشتغال تعهد شده
۱۳۳	۱۲	۴۱	۵	۸۲	۷	تعداد اشتغال ایجاد شده
۶۱,۸۶		۷۱,۹۲		۰,۱۱۵	-	درصد تعهد اشتغال از نظر مجری
۱۰	۱	۰	۰	۰	۰	تعداد اشتغال تعهد شده
۱۰	۱	۰	۰	۰	۰	تعداد اشتغال ایجاد شده
۱۰۰		۰,۰۰		۰	۰	درصد تعهد اشتغال از نظر مجری
۱۳۲	۲۸	۴۴	۱۰	۴	۵	تعداد اشتغال تعهد شده
۰	۲۸	۰	۱۰	۳	۳	تعداد اشتغال ایجاد شده
۰		۰,۰۰		۰,۷۵	-	درصد تعهد اشتغال از نظر مجری
۷۲۷	۱۵۶	۲۶۳	۶۹	۲۷۴	۹۰	تعداد اشتغال تعهد شده
۳۵۵	۱۵۶	۱۵۳	۶۹	۲۴۵	۷۸	تعداد اشتغال ایجاد شده
۴۸,۸۳		۵۸,۱۷		۴,۸۹	-	درصد تعهد اشتغال از نظر مجری



میانگین خالص اشتغال و سرانه اعتباری مربوطه در طرحهای کارآفرینی فعال بر حسب بخش های اقتصادی و دوره آماری استان بوشهر _ سال ۱۳۸۶

دوره آماری	بخش اقتصادی	تعداد طرح	مبلغ تسهیلات دریافتی تا کنون (میلیون ریال)	تعداد شاغلین قبل از دریافت تسهیلات	شاغلین فعلی	تعداد اشتغال ایجاد شده	میانگین اشتغال هر طرح	سرانه اعتباری ایجاد شده (میلیون ریال)
بهار	کشاورزی	۱۴	۵۲۹,۸۱	۶	۱۴	۸	۶,۱	۳,۱۶۲
	صنعت	۱۵	۸۸۷,۱۳	۴۳	۹۸	۵۵	۷,۳	۵,۲۵۲
	خدمات	۹۴	۸۵۶,۲۱	۱۴۳	۲۶۸	۱۲۵	۳,۱	۹,۱۷۴
	کل							
تابستان	کشاورزی	۲	۱۶۹	۲	۲	۰	۰,۰۰	۰,۰۰
	صنعت	۱۳	۱۱۵۰۰	۲۳	۷۲	۴۹	۳,۷۷	۲۳۴,۶۹
	خدمات	۴۴	۱۵۹۲۲	۷۶	۱۵۹	۸۳	۱,۸۹	۱۹۱,۸۳
	کل	۵۹	۲۷۵۹۱	۱۰۱	۲۳۳	۱۳۲	۲,۲۴	۲۰۹,۰۲
پاییز	کشاورزی	۵۳	۱۷۳۵۸,۱۰	۸	۱۲۸	۱۲۰	۲,۲۶	۱۴۴,۶۵
	صنعت	۱۶	۳۳۳۸۴,۹۰	۹۰	۲۳۱	۱۴۱	۸,۸۱	۲۳۶,۷۷
	خدمات	۵۹	۱۸۱۶۴,۷۹	۵۴	۱۵۵	۱۰۱	۱,۷۱	۱۷۹,۸۵
	کل	۱۲۸	۶۸۹۰۷,۷۹	۱۵۲	۵۱۴	۳۶۲	۲,۸۳	۱۹۰,۳۵

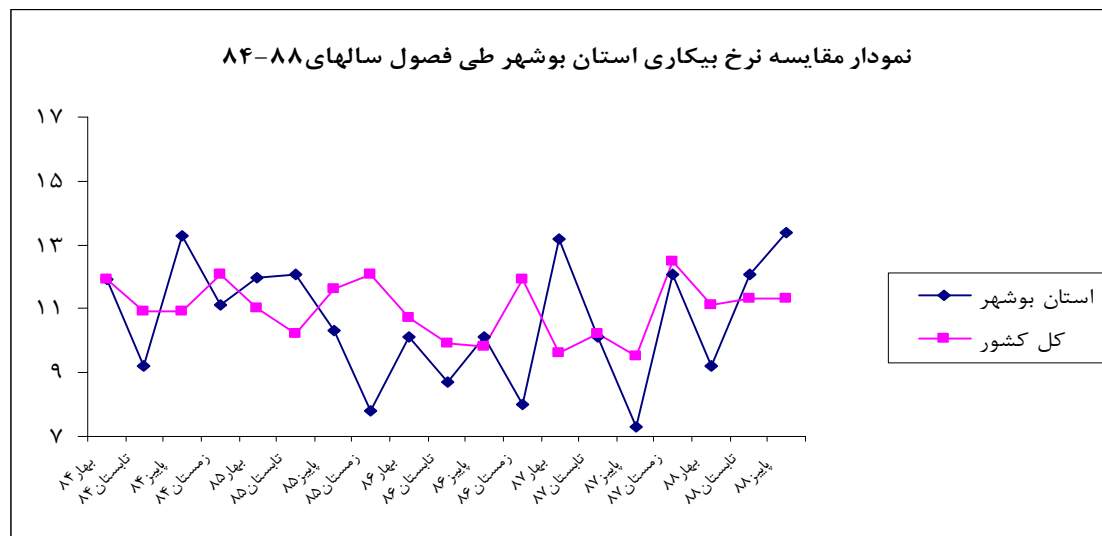
نمودار مقایسه میانگین اشتغال ایجاد شده در طرحهای کارآفرینی
فعال بر حسب بخشهای اقتصادی در استان بوشهر سال ۸۶



نرخ بیکاری جمعیت ۱۰ ساله و بیشتر در استان بوشهر طی سالهای ۱۳۸۴-۱۳۸۸

زمستان	پاییز	تابستان	بهار	نرخ بیکاری	
۱۲,۱	۱۰,۸۵	۱۰,۹	۱۱,۹	کل کشور	۸۴ سال
۱۱,۱	۱۳,۳	۹,۲	۱۱,۹	استان بوشهر	
۱۲,۱	۱۱,۶	۱۰,۲	۱۱	کل کشور	۸۵ سال
۷,۸	۱۰,۳	۱۲,۱	۱۲,۰	استان بوشهر	
۱۱,۹	۹,۸	۹,۹	۱۰,۷	کل کشور	۸۶ سال
۸	۱۰,۱	۸,۷	۱۰,۱	استان بوشهر	
۱۲,۵	۹,۵	۱۰,۲	۹,۶	کل کشور	۸۷ سال
۱۲,۱	۷,۳	۱۰,۱	۱۳,۲	استان بوشهر	
-	۱۱,۳	۱۱,۳	۱۱,۱	کل کشور	۸۸ سال
-	۱۳,۴	۱۲,۱	۹,۲	استان بوشهر	

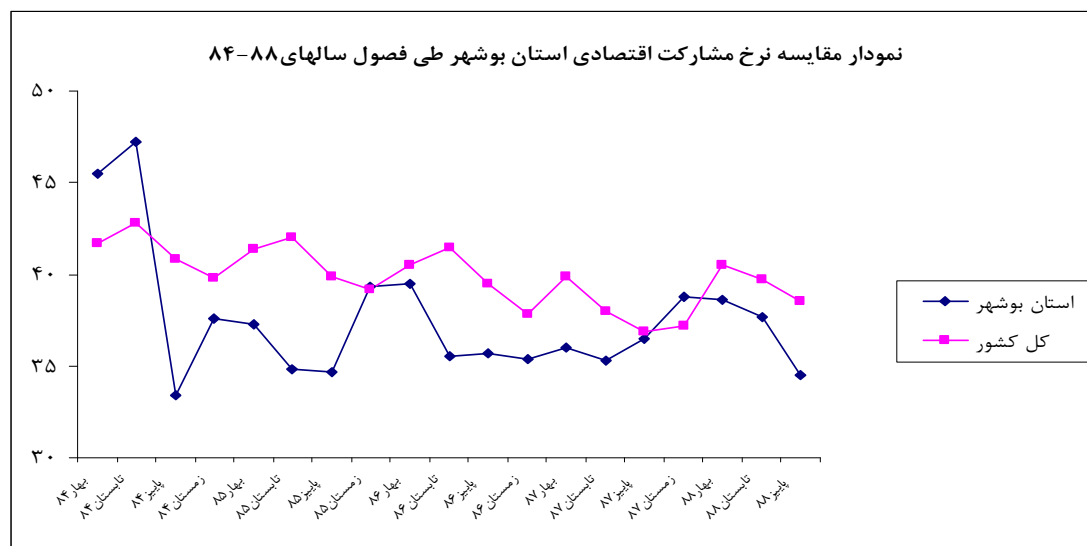
ماخذ: فصلنامه آمار نیروی کار سالهای ۱۳۸۴-۱۳۸۸ - مرکز آمار ایران



نرخ مشارکت اقتصادی جمعیت ۱۰ ساله و بیشتر در استان بوشهر طی سالهای ۱۳۸۴-۱۳۸۸

زمستان	بایز	تابستان	بهار	نرخ مشارکت اقتصادی	
۳۹,۸	۴۰,۸۳	۴۲,۸	۴۱,۷	کل کشور	سال ۸۴
۳۷,۶	۳۳,۳۶	۴۷,۲	۴۵,۵	استان بوشهر	
۳۹,۲	۳۹,۹	۴۲,۰	۴۱,۴	کل کشور	سال ۸۵
۳۹,۳	۳۴,۷	۳۴,۸	۳۷,۳	استان بوشهر	
۳۷,۸	۳۹,۵	۴۱,۵	۴۰,۵	کل کشور	سال ۸۶
۳۵,۴	۳۵,۷	۳۵,۵	۳۹,۵	استان بوشهر	
۳۷,۲	۳۶,۹	۳۸,۰	۳۹,۹	کل کشور	سال ۸۷
۳۸,۸	۳۶,۵	۳۵,۳	۳۶,۰	استان بوشهر	
-	۳۸,۵	۳۹,۷	۴۰,۵	کل کشور	سال ۸۸
-	۳۴,۵	۳۷,۷	۳۸,۶	استان بوشهر	

ماخذ: فصلنامه آمار نیروی کار سالهای ۱۳۸۴-۱۳۸۸ - مرکز آمار ایران



جمعیت ۱۰ ساله و بیشتر بر حسب وضع فعالیت اقتصادی به تفکیک جنس طی سالهای ۸۷-۸۴

غیرفعال			فعال									کل				
			بیکار			شاغل			جمع							
زن	مرد	مرد و زن	زن	مرد	مرد و زن	زن	مرد	مرد و زن	زن	مرد	مرد و زن	زن	مرد	مرد و زن		
۲۳۳۶۴۳۴۸	۱۰۱۰۵۳۱۱	۳۳۴۶۹۶۶۰	۸۱۹۰۹۸	۱۸۵۵۷۶۸	۲۶۷۴۸۶۶	۳۹۶۱۶۶۱	۱۶۶۵۶۹۱۸	۲۰۶۱۸۵۷۹	۴۷۸۰۷۵۹	۱۸۵۱۲۶۸۶	۲۳۲۹۳۴۴۶	۲۸۱۴۵۱۰۸	۲۸۶۱۷۹۹۸	۵۶۷۶۳۱۰۶	کل کشور	سال ۸۴
۳۱۰۶۳۸	۱۳۵۹۳۲	۴۴۶۵۷۰	۷۳۸۴	۲۲۱۰۲	۲۹۴۸۷	۲۵۲۳۵	۱۷۷۸۱۰	۲۰۳۰۴۵	۳۲۶۲۰	۱۹۹۹۱۳	۲۳۲۵۳۳	۳۴۳۲۵۸	۳۳۵۸۴۵	۶۷۹۱۰۳	استان بوشهر	
۲۴۰۷۳۳۸۰	۱۰۵۸۴۹۰۷	۳۴۶۵۸۲۸۷	۷۶۴۷۱۶	۱۸۷۷۹۳۱	۲۶۴۲۶۴۸	۳۹۶۹۶۰۶	۱۶۸۷۱۸۱۴	۲۰۸۴۱۴۲۰	۴۷۳۴۳۲۳	۱۸۷۴۹۷۴۵	۲۳۴۸۴۰۶۸	۲۸۸۰۷۷۰۳	۲۹۳۳۴۶۵۳	۵۸۱۴۲۳۵۶	کل کشور	سال ۸۵
۳۰۸۵۹۹	۱۳۵۷۷۹	۴۴۴۳۷۸	۵۳۶۳	۲۱۳۶۶	۲۶۷۲۹	۳۱۵۱۸	۱۹۶۱۱۴	۲۲۷۶۳۲	۳۶۸۸۱	۲۱۷۴۸۰	۲۵۴۳۶۲	۳۴۵۴۸۱	۳۵۳۲۶۰	۶۹۸۷۴۱	استان بوشهر	
۲۴۷۷۵۵۷۱	۱۰۹۰۰۳۵۲	۳۵۶۷۵۹۲۳	۷۲۲۱۱۹	۱۷۶۴۱۱۸	۲۴۸۶۲۳۸	۳۸۶۲۴۸۸	۱۷۲۲۹۹۸۸	۲۱۰۹۲۴۷۷	۴۵۸۴۶۰۸	۱۸۹۹۴۱۰۷	۲۳۵۷۸۷۱۵	۲۹۳۶۰۱۷۹	۲۹۸۹۴۴۵۹	۵۹۲۵۴۶۳۹	کل کشور	سال ۸۶
۳۱۱۶۹۰	۱۳۳۵۶۵	۴۴۵۲۵۵	۴۲۸۸	۱۹۳۵۸	۲۳۶۴۷	۳۲۴۷۲	۱۹۹۴۱۵	۲۳۱۸۸۷	۳۶۷۶۰	۲۱۸۷۷۴	۲۵۵۵۳۴	۳۴۸۴۵۱	۳۵۲۳۳۹	۷۰۰۷۹۰	استان بوشهر	
۲۵۸۲۶۹۱۹	۱۱۵۸۰۷۶۶	۳۷۴۰۷۶۸۶	۶۷۶۸۵۸	۱۷۱۵۳۲۱	۲۳۹۲۱۷۹	۳۳۸۱۳۴۴	۱۷۱۱۸۹۶۵	۲۰۵۰۰۳۱۰	۴۰۵۸۲۰۳	۱۸۸۳۴۲۸۶	۲۲۸۹۲۴۸۹	۲۹۸۸۵۱۲۲	۳۰۴۱۵۰۵۳	۶۰۳۰۰۱۷۶	کل کشور	سال ۸۷
۳۱۳۰۳۹	۱۴۰۲۴۰	۴۵۳۲۸۰	۶۱۲۲	۲۱۹۱۷	۲۸۰۴۰	۳۵۹۲۷	۱۹۸۳۴۳	۲۳۴۲۷۰	۴۲۰۴۹	۲۲۰۲۶۱	۲۶۲۳۱۰	۳۵۵۰۸۸	۳۶۰۵۰۱	۷۱۵۵۹۰	استان بوشهر	

ماخذ: نتایج طرح آمارگیری از نیروی کار سالهای ۸۷-۸۴، مرکز آمار ایران

شاخصهای عمده نیروی کار در جمعیت ۱۰ ساله و بیشتر به تفکیک جنس طی سالهای ۸۷-۸۴

سهم شاغلین با ساعت کار معمول بیش از ۴۹ ساعت در هفته			سهم جمعیت دارای اشتغال ناقص			نرخ بیکاری جوانان ۱۵-۲۴ ساله			نرخ بیکاری			نرخ مشارکت اقتصادی			کل کشور	سال
زن	مرد	مرد و زن	زن	مرد	مرد و زن	زن	مرد	مرد و زن	زن	مرد	مرد و زن	زن	مرد	مرد و زن		
۱۷,۶	۵۳,۵	۴۶,۶	۴,۷	۸,۰	۷,۴	۳۲,۶	۲۰,۴	۲۳,۳	۱۷,۱	۱۰,۰	۱۱,۵	۱۷,۰	۶۴,۷	۴۱,۰	کل کشور	۸۴
۲۷,۹	۵۴,۸	۵۱,۴	۱,۷	۳,۰	۲,۸	۴۷,۳	۲۳,۳	۲۷,۳	۲۲,۶	۱۱,۱	۱۲,۷	۹,۵	۵۹,۵	۳۴,۲	استان بوشهر	۸۴
۱۶,۵	۵۱,۹	۴۵,۲	۴,۱	۷,۷	۷,۰	۳۱,۸	۲۱,۰	۲۳,۵	۱۶,۲	۱۰,۰	۱۱,۳	۱۶,۴	۶۳,۹	۴۰,۴	کل کشور	۸۵
۲۶,۹	۵۷,۴	۵۳,۱	۱,۵	۳,۸	۳,۴	۳۴,۸	۲۰,۷	۲۲,۸	۱۴,۵	۹,۸	۱۰,۵	۱۰,۷	۶۱,۶	۳۶,۴	استان بوشهر	۸۵
۱۷,۱	۵۲,۰	۴۵,۶	۳,۳	۷,۱	۶,۴	۳۰,۲	۲۰,۱	۲۲,۳	۱۵,۸	۹,۳	۱۰,۵	۱۵,۶	۶۳,۵	۳۹,۸	کل کشور	۸۶
۲۱,۴	۵۳,۷	۴۹,۹	۱,۷	۳,۰	۲,۷	۲۶,۵	۱۷,۳	۱۸,۶	۱۱,۷	۸,۸	۹,۳	۱۰,۵	۶۲,۱	۳۶,۵	استان بوشهر	۸۶
۱۶,۱	۴۹,۴	۴۳,۹	۴,۲	۸,۶	۷,۹	۳۴,۰	۲۰,۲	۲۳,۰	۱۶,۷	۹,۱	۱۰,۴	۱۳,۶	۶۱,۹	۳۸,۰	کل کشور	۸۷
۱۹,۰	۵۱,۳	۴۶,۴	۲,۰	۴,۱	۳,۸	۳۵,۳	۲۱,۴	۲۳,۷	۱۴,۶	۱۰,۰	۱۰,۷	۱۱,۸	۶۱,۱	۳۶,۷	استان بوشهر	۸۷

ماخذ: نتایج طرح آمارگیری از نیروی کار سالهای ۸۷-۸۴، مرکز آمار ایران

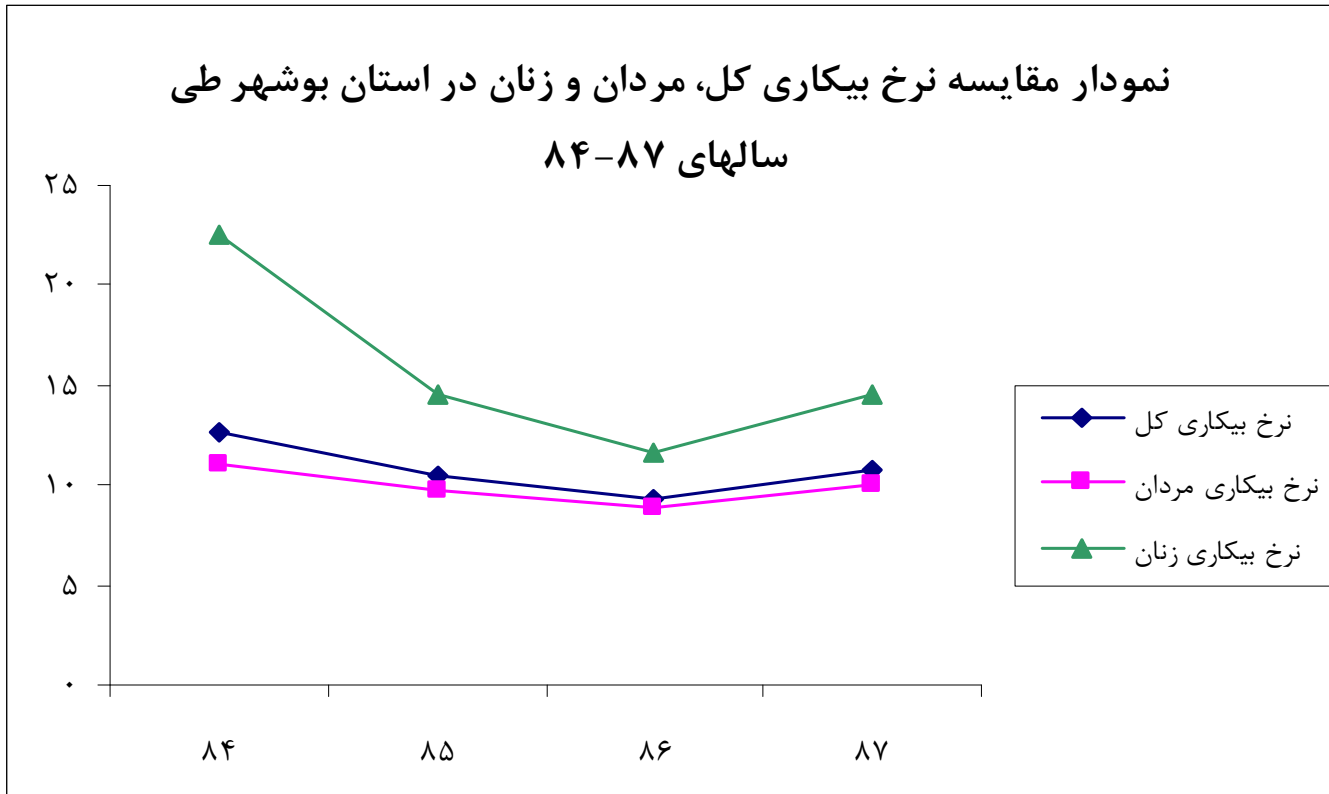
ادامه شاخصهای عمده نیروی کار در جمعیت ۱۰ ساله و بیشتر به تفکیک جنس طی سالهای ۸۷-۸۴

سهم اشتغال در بخش						سهم اشتغال در بخش									کل کشور	سال
عمومی			خصوصی			خدمات			صنعت			کشاورزی				
زن	مرد	مرد و زن	زن	مرد	مرد و زن	زن	مرد	مرد و زن	زن	مرد	مرد و زن	زن	مرد	مرد و زن		
۲۲,۸	۱۸,۳	۱۹,۱	۷۶,۴	۸۱,۲	۸۰,۳	۳۸,۰	۴۶,۵	۴۴,۹	۲۸,۳	۳۰,۸	۳۰,۳	۳۳,۶	۲۲,۶	۲۴,۷	کل کشور	۸۴ سال
۳۳,۸	۲۷,۰	۲۷,۹	۶۵,۴	۷۲,۴	۷۱,۶	۵۷,۸	۵۸,۱	۵۸,۱	۱۷,۹	۲۵,۷	۲۴,۷	۲۴,۴	۱۶,۲	۱۷,۲	استان بوشهر	
۲۲,۳	۱۷,۶	۱۸,۵	۷۶,۸	۸۱,۹	۸۰,۹	۳۷,۳	۴۷,۰	۴۵,۱	۳۱,۷	۳۱,۷	۳۱,۷	۳۰,۹	۲۱,۳	۲۳,۲	کل کشور	۸۵ سال
۳۲,۷	۲۵,۵	۲۶,۵	۶۶,۷	۷۴,۰	۷۳,۰	۵۵,۷	۵۸,۳	۵۷,۹	۱۷,۸	۲۵,۸	۲۴,۷	۲۶,۵	۱۵,۹	۱۷,۴	استان بوشهر	
۲۲,۳	۱۷,۶	۱۸,۵	۷۶,۹	۸۲,۰	۸۱,۰	۳۷,۸	۴۶,۸	۴۵,۱	۲۹,۱	۳۲,۷	۳۲,۰	۳۳,۱	۲۰,۵	۲۲,۸	کل کشور	۸۶ سال
۳۳,۱	۲۷,۰	۲۷,۸	۶۶,۳	۷۲,۵	۷۱,۷	۵۵,۱	۵۶,۲	۵۶,۱	۲۰,۶	۲۷,۸	۲۶,۸	۲۴,۳	۱۶,۰	۱۷,۲	استان بوشهر	
۲۴,۵	۱۷,۱	۱۸,۳	۷۵,۵	۸۲,۹	۸۱,۷	۴۱,۹	۴۷,۴	۴۶,۵	۲۷,۳	۳۳,۲	۳۲,۲	۳۰,۶	۱۹,۳	۲۱,۲	کل کشور	۸۷ سال
۲۴,۸	۲۵,۰	۲۵,۰	۷۵,۲	۷۵,۰	۷۵,۰	۴۸,۹	۶۱,۳	۵۹,۴	۲۲,۸	۲۳,۹	۲۳,۷	۲۸,۲	۱۴,۸	۱۶,۸	استان بوشهر	

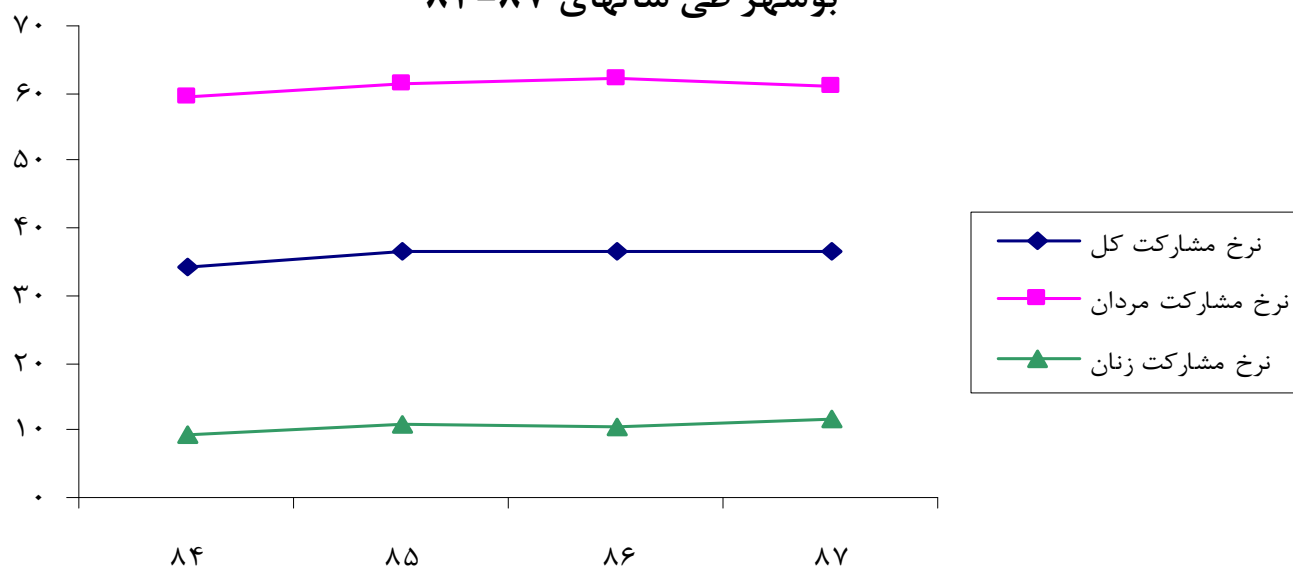
ماخذ: نتایج طرح آمارگیری از نیروی کار سالهای ۸۷-۸۴، مرکز آمار ایران

نمودار مقایسه نرخ بیکاری کل، مردان و زنان در استان بوشهر طی

سالهای ۸۴-۸۷



نمودار مقایسه نرخ مشارکت اقتصادی کل، مردان و زنان در استان
بوشهر طی سالهای ۸۴-۸۷



توزیع جویندگان کار ، فرصتهای شغلی و بکارگماردگان استان بوشهر طی سالهای ۸۴-۸۷

سال ۸۷	سال ۸۶	سال ۸۵	سال ۸۴		
۱۷۸۳۰	۲۳۵۴۶	۱۹۷۲۶	۱۳۸۱۹	تعداد	جویندگان کار
-۲۴,۲۸	۱۹,۳۷	۴۲,۷۵		درصد تغییر نسبت به سال قبل	
۱۱۴۷۶	۱۶۶۱۶	۱۲۷۸۰	۶۵۲۸	تعداد	فرصتهای شغلی
-۳۰,۹۳	۳۰,۰۲	۹۵,۷۷		درصد تغییر نسبت به سال قبل	
۶۹۶۶	۱۱۲۱۰	۶۹۰۹	۵۱۲۱	تعداد	بکارگماردگان
-۳۷,۸۶	۶۲,۲۵	۳۴,۹۲		درصد تغییر نسبت به سال قبل	

ماخذ: سیمای بازار کار سالهای ۸۴-۸۷ ، مرکز آمار و اطلاعات بازار کار

