



جمهوری اسلامی ایران
وزارت کار و امور اجتماعی

معاونت سرمایه انسانی و توسعه اشتغال

استان آذربایجان شرقی در یک نگاه

مرکز آمار و اطلاعات بازار کار

فروردین ۱۳۸۹

مقدمه:

نقش آمار و اطلاعات صحیح و بهنگام بعنوان پیش نیاز کلیه تصمیم‌گیریها و برنامه‌ریزیها برکسی پوشیده نیست. ارائه آمارهای مورد نیاز در سطح کل کشور و استانی نمایی کلی از وضعیت موجود برای برنامه‌ریزیها و تلاش برای توسعه و آینده بهتر در اختیار مدیران و مسوولین قرار می‌دهد.

گزارش استان آذربایجان شرقی در یک نگاه، حاوی مجموعه‌ای از آخرین اطلاعات آماری استان در زمینه‌های جمعیتی، جمعیت فعال، شاغل، بیکار، شاخصهای عمده نیروی کار، اطلاعات حاصل از نمونه‌گیری بنگاههای زودبازده و کاریابیهای غیردولتی و مراکز خدمات اشتغال می‌باشد و جهت تصمیم‌گیریها و برنامه‌ریزیهای استانی تهیه شده است.

بر اساس اطلاعات بدست آمده از آخرین سرشماری عمومی نفوس و مسکن (سال ۸۵) جمعیت استان آذربایجان شرقی ۳۶۰۳۴۵۶ نفر می‌باشد. ۶۶٫۷ درصد از جمعیت مذکور در مناطق شهری و ۳۳٫۳ درصد در مناطق روستایی سکونت دارند. پر جمعیت‌ترین شهرستانهای استان بعد از تبریز که مرکز استان می‌باشد شهرستانهای مراغه و مرند می‌باشند. همچنین بر اساس نتایج حاصل از سرشماری عمومی نفوس و مسکن سال ۸۵ شهرستان مرند دارای بیشترین نرخ بیکاری و شهرستان کلبر دارای کمترین نرخ بیکاری می‌باشد.

شاخصهای عمده نیروی کار که بر اساس اطلاعات حاصل از طرح آمارگیری نیروی کار (از سال ۱۳۸۴ تا کنون) بدست آمده است، نشان دهنده این واقعیت است که کمترین نرخ بیکاری استان مربوط به سال ۱۳۸۴ و بیشترین نرخ بیکاری مربوط به سال ۱۳۸۶ بوده است. همچنین کمترین نرخ فعالیت استان مربوط به سال ۱۳۸۷ و بیشترین نرخ فعالیت استان مربوط به سال ۱۳۸۵ بوده است.

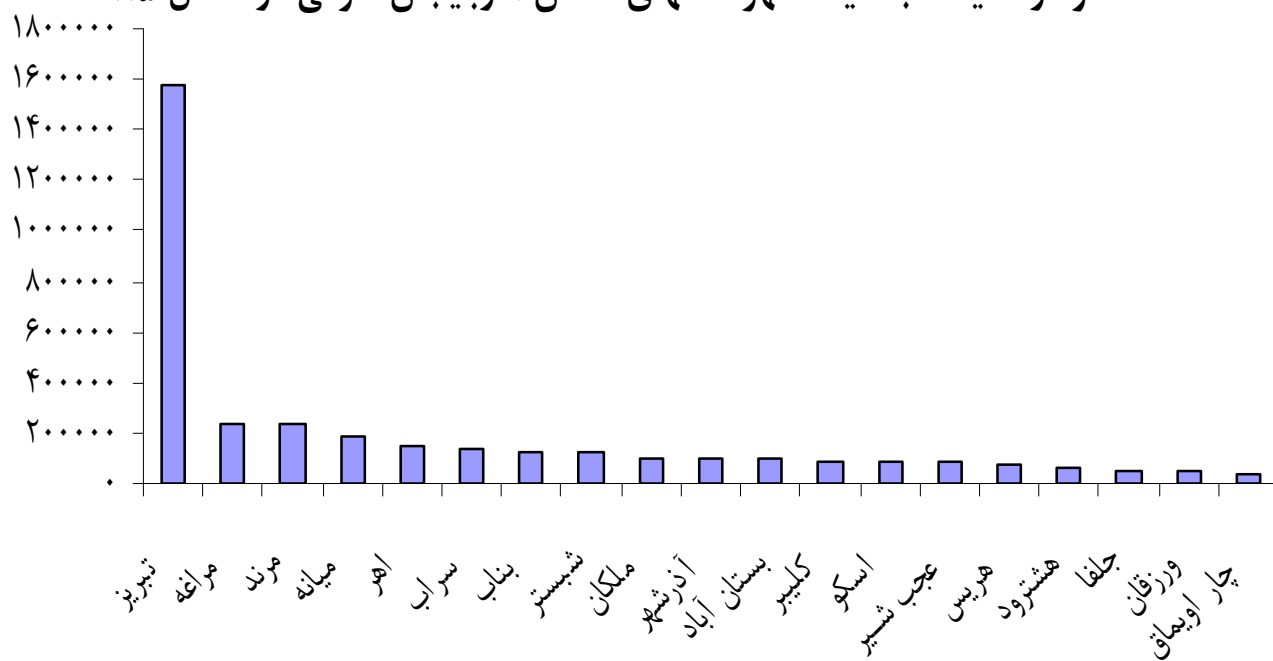
همچنین اطلاعات بدست آمده از کاریابیهای غیر دولتی و مراکز خدمات اشتغال استان نشان می‌دهد که نسبت بکارگماردگان به جویندگان کار در سال ۱۳۸۶ بیشترین مقدار را داشته و ۳۰٫۵۴ درصد از جویندگان کار بکار گمارده شده‌اند.

جمعیت استان آذربایجان شرقی به تفکیک شهرستان و جنس در کل استان و نقاط شهری و روستایی و غیر ساکن

غیر ساکن			روستایی			شهری			جمع			نام شهرستان	نام استان
زن	مرد	جمع	زن	مرد	جمع	زن	مرد	جمع	زن	مرد	جمع		
۴۹	۴۸	۹۷	۵۸۴۶۰۷	۶۱۶۲۱۳	۱۲۰۰۸۲۰	۱۱۷۹۴۴۸	۱۲۲۳۰۹۱	۲۴۰۲۵۳۹	۱۷۶۴۱۰۴	۱۸۳۹۳۵۲	۳۶۰۳۴۵۶	کل استان	آذربایجان شرقی
.	.	.	۲۶۵۶۷	۲۸۶۸۴	۵۵۲۵۱	۱۴۹۵۱	۱۵۲۹۶	۳۰۲۴۷	۴۱۵۱۸	۴۳۹۸۰	۸۵۴۹۸	اسکو	
.	.	.	۲۹۳۲۲	۲۹۳۰۶	۵۸۶۲۸	۴۵۵۳۴	۴۵۳۶۸	۹۰۹۰۲	۷۴۸۵۶	۷۴۶۷۴	۱۴۹۵۳۰	اهر	
.	.	.	۲۰۰۸۴	۲۰۹۱۵	۴۰۹۹۹	۲۹۸۰۱	۳۰۶۷۹	۶۰۴۸۰	۴۹۸۸۵	۵۱۵۹۴	۱۰۱۴۷۹	آذرشهر	
.	.	.	۳۸۳۱۲	۳۹۳۷۲	۷۷۶۸۴	۹۳۴۸	۱۰۲۰۷	۱۹۵۵۵	۴۷۶۶۰	۴۹۵۷۹	۹۷۲۳۹	بستان آباد	
.	.	.	۲۴۵۸۰	۲۵۶۹۸	۵۰۲۷۸	۳۷۸۲۶	۳۸۷۸۴	۷۶۶۱۰	۶۲۴۰۶	۶۴۴۸۲	۱۲۶۸۸۸	بناب	
.	.	.	۶۳۳۰۶	۶۷۳۵۳	۱۳۰۶۵۹	۷۰۶۳۳۰	۷۴۲۳۲۳	۱۴۴۸۶۵۳	۷۶۹۶۳۶	۸۰۹۶۷۶	۱۵۷۹۳۱۲	تبریز	
.	.	.	۹۳۶۶	۸۸۳۱	۱۸۱۹۷	۱۷۱۱۲	۱۸۲۷۰	۳۵۳۸۲	۲۶۴۷۸	۲۷۱۰۱	۵۳۵۷۹	جلفا	
.	.	.	۱۴۷۷۱	۱۵۰۰۲	۲۹۷۷۳	۲۳۸۹	۲۵۰۳	۴۸۹۲	۱۷۱۶۰	۱۷۵۰۵	۳۴۶۶۵	چار اویماق	
.	.	.	۳۷۶۴۳	۳۹۴۴۶	۷۷۰۸۹	۲۷۷۹۶	۲۸۷۳۲	۵۶۵۲۸	۶۵۴۳۹	۶۸۱۷۸	۱۳۳۶۱۷	سراب	
.	.	.	۳۲۸۰۱	۳۱۵۷۰	۶۴۳۷۱	۳۰۳۱۳	۲۹۲۰۴	۵۹۵۱۷	۶۳۱۱۴	۶۰۷۷۴	۱۲۳۸۸۸	شبهسبز	
.	.	.	۱۹۸۵۰	۳۸۳۳۴	۵۸۱۸۴	۱۳۴۶۰	۱۳۳۸۷	۲۶۸۴۷	۳۳۳۱۰	۵۱۷۲۱	۸۵۰۳۱	عجب شیر	
.	.	.	۳۸۴۴۸	۳۷۶۲۹	۷۶۰۷۷	۶۶۷۳	۶۹۴۸	۱۳۶۲۱	۴۵۱۲۱	۴۴۵۷۷	۸۹۶۹۸	کلیبر	
.	.	.	۳۹۶۹۸	۴۴۵۱۸	۸۴۲۱۶	۷۵۲۴۶	۷۶۲۴۰	۱۵۱۴۸۶	۱۱۴۹۴۴	۱۲۰۷۵۸	۲۳۵۷۰۲	مراغه	
.	.	.	۴۶۹۷۰	۴۶۰۶۵	۹۳۰۳۵	۶۹۴۹۴	۶۹۵۳۸	۱۳۹۰۳۲	۱۱۶۴۶۴	۱۱۵۶۰۳	۲۳۲۰۶۷	مرند	
.	.	.	۳۴۷۶۳	۳۵۹۸۴	۷۰۴۷۴	۱۵۳۷۱	۱۵۴۰۰	۳۰۷۷۱	۵۰۱۳۴	۵۱۳۸۴	۱۰۱۵۱۸	ملکان	
.	.	.	۴۴۹۸۸	۴۵۸۸۹	۹۰۸۷۷	۴۹۰۸۶	۵۱۳۲۸	۱۰۰۴۱۴	۹۴۰۷۴	۹۷۲۱۷	۱۹۱۲۹۱	میانه	
.	.	.	۱۹۲۳۰	۱۸۴۳۹	۳۷۶۶۹	۱۵۶۵۸	۱۴۹۷۳	۳۰۶۳۱	۳۴۸۸۸	۳۳۴۱۲	۶۸۳۰۰	هریس	
.	.	.	۲۲۷۲۳	۲۲۳۹۵	۴۵۱۱۸	۱۰۱۴۸	۱۰۷۷۶	۲۰۹۲۴	۳۲۸۷۱	۳۳۱۷۱	۶۶۰۴۲	هشترود	
۴۹	۴۸	۹۷	۲۱۱۸۵	۲۰۷۸۳	۴۱۹۶۸	۲۹۱۲	۳۱۳۵	۶۰۴۷	۲۴۱۴۶	۲۳۹۶۶	۴۸۱۱۲	ورزقان	

ماخذ: نتایج سرشماری نفوس و مسکن ۱۳۸۵ - مرکز آمار ایران

نمودار مقایسه جمعیت شهرستانهای استان آذربایجان شرقی در سال ۸۵

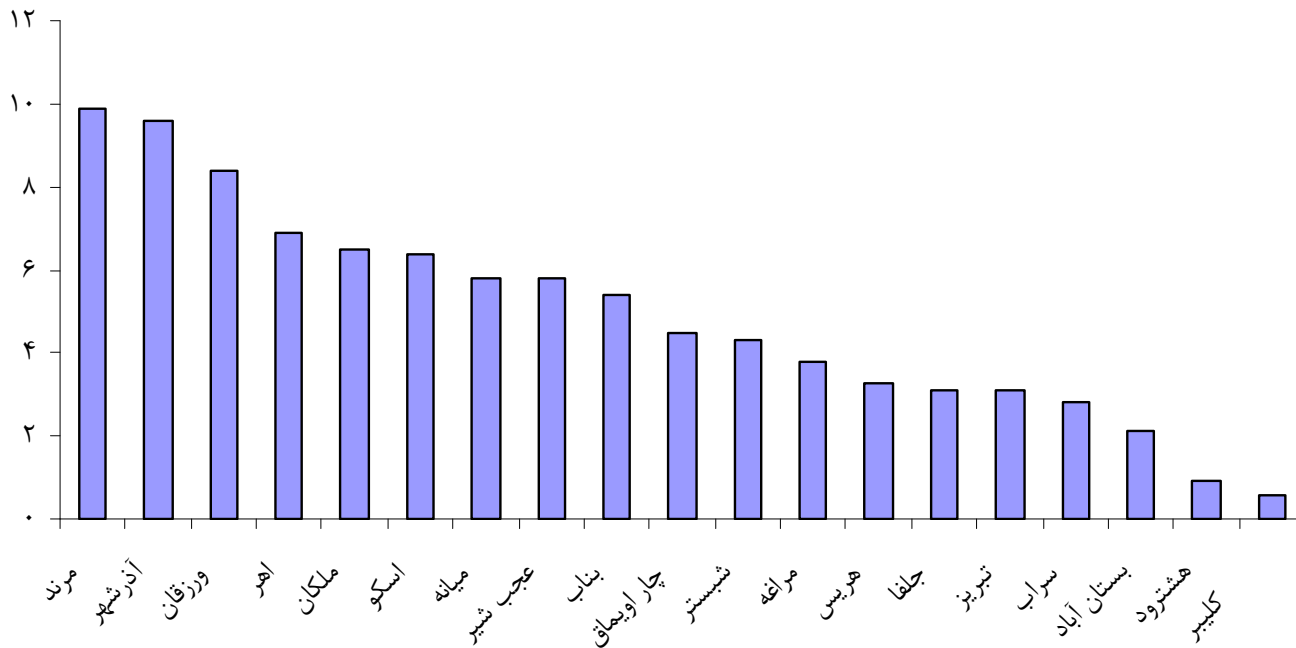


جمعیت ۱۰ ساله و بیشتر بر حسب جنس و وضع فعالیت استان آذربایجان شرقی و شهرستانهای آن

شهرستان	جمعیت کل			جمعیت ۱۰ ساله و بیشتر			جمعیت فعال			جمعیت شاغل			جمعیت بیکار			نرخ بیکاری	
	جمع	مرد	زن	جمع	مرد	زن	جمع	مرد	زن	جمع	مرد	زن	جمع	مرد	زن		
عجب شیر	۳۳۳۱۱	۵۱۷۲۰	۸۵۰۳۱	۲۸۵۱۱	۴۶۸۱۹	۷۵۳۳۰	۲۸۴۸۴	۴۴۴۱۹	۴۲۹۴	۳۶۳۳۲	۴۰۶۲۶	۱۶۴۱	۲۱۵۲	۳۷۹۳	۶،۲۷	۶،۵	۵،۸
ورزقان	۲۴۱۴۵	۲۳۹۶۷	۴۸۱۱۲	۲۰۳۳۶	۱۹۸۰۷	۴۰۱۴۳	۶۶۱۷	۱۴۲۰۹	۶۴۴۹	۱۳۴۶۸	۱۹۹۱۷	۱۶۸	۸۴۱	۱۰۰۹	۵،۲	۹،۵	۸،۴
چار اویماق	۱۷۱۶۰	۱۷۵۰۵	۳۴۶۶۵	۱۳۷۶۶	۱۳۹۴۱	۲۷۷۰۷	۹۸۰۴	۱۱۴۰۳	۱۴۸۵	۹۳۰۷	۱۰۷۹۲	۱۱۴	۴۹۷	۶۱۱	۱،۷	۱،۵	۴،۵
اسکو	۴۱۵۱۹	۴۳۹۷۹	۸۵۴۹۸	۳۵۱۶۰	۳۷۰۳۵	۷۲۱۹۵	۲۶۱۹۰	۳۲۷۱۷	۶۰۸۳	۲۵۱۱۵	۳۱۱۹۸	۴۴۴	۱۰۷۵	۱۵۱۹	۸،۶	۱،۴	۶،۴
آذرشهر	۴۹۸۸۷	۵۱۵۹۲	۱۰۱۴۷۹	۴۲۹۷۸	۴۴۳۸۵	۸۷۳۶۳	۳۱۷۱۰	۳۶۲۱۹	۳۷۱۲	۲۹۹۹۵	۳۳۷۰۷	۷۹۷	۱۷۱۵	۲۵۱۲	۷،۱۷	۴،۵	۹،۶
ملکان	۵۰۱۳۵	۵۱۳۸۳	۱۰۱۵۱۸	۱۴۲۴۸۰	۴۲۹۵۰	۸۵۴۳۰	۳۵۶۱	۳۳۳۳۶	۳۲۲۸	۲۸۲۴۷	۳۱۴۵۷	۳۳۳	۱۵۲۸	۱۸۶۱	۴،۹	۱،۵	۶،۵
جلفا	۲۶۴۷۸	۲۷۱۰۱	۵۳۵۷۹	۲۲۸۸۷	۲۳۳۱۴	۴۶۱۰۱	۱۵۳۸۵	۱۸۳۴۵	۲۲۶۱	۱۳۸۲۶	۲۲۶۱	۱۳۸۲۶	۶۹۹	۲۲۵۸	۶،۲۳	۱،۱۰	۳،۱۲
هریس	۳۴۸۸۹	۳۳۴۱۱	۶۸۳۰۰	۲۹۱۸۷	۲۷۶۹۸	۵۶۸۸۵	۱۴۰۸۲	۱۹۹۲۷	۱۳۸۷۴	۱۹۰۰۱	۳۲۸۷۵	۲۰۸	۹۲۶	۱۱۳۴	۵،۱	۶،۴	۳،۳
کلیبر	۴۵۱۲۱	۴۴۵۷۷	۸۹۶۹۸	۳۸۲۱۱	۳۷۳۵۷	۷۵۵۶۸	۱۰۹۳۶	۲۴۴۶۲	۲۳۰۷۱	۲۳۲۶۵	۲۳۰۷۱	۱۰۱۹۴	۷۴۲	۲۱۳۳	۸،۶	۷،۵	۰،۶
شبهسار	۶۳۱۱۴	۶۰۷۷۴	۲۳۸۸۸۸	۵۴۷۳۶	۵۱۸۳۱	۱۰۶۵۶۷	۶۰۶۳	۳۶۷۱۵	۵۷۵۸	۳۵۵۸۰	۴۱۳۳۸	۳۰۵	۱۱۳۵	۱۴۴۰	۰،۵	۱،۳	۴،۳
بستان آباد	۶۳۱۱۴	۶۰۷۷۴	۱۲۳۸۸۸	۳۹۲۷۴	۴۰۷۲۹	۸۰۰۰۳	۶۵۲۱	۳۰۱۹۵	۴۹۷۹	۲۶۹۰۵	۳۱۸۸۴	۱۵۴۲	۳۲۹۰	۴۸۳۲	۶،۲۳	۹،۱۰	۲،۱۳
بناب	۶۲۴۰۶	۶۴۴۸۲	۱۲۶۸۸۸	۵۳۳۸۴	۵۵۳۱۸	۱۰۸۷۰۲	۵۰۷۱	۴۲۷۴۴	۴۵۸۰	۳۶۲۳۹	۴۰۸۱۹	۴۹۱	۱۴۳۴	۱۹۲۵	۷،۹	۸،۳	۵،۴
هشترود	۳۲۸۷۱	۳۳۱۷۱	۶۶۰۴۲	۲۷۸۰۶	۲۷۶۷۰	۵۵۴۷۶	۲۰۲۷	۱۸۷۷۵	۱۷۸۵	۱۷۱۴۵	۱۸۹۳۰	۲۴۲	۱۶۳۰	۱۸۷۲	۹،۱۱	۷،۸	۰،۹
میانه	۹۴۰۷۴	۹۷۲۱۷	۱۹۱۲۹۱	۸۰۸۲۶	۸۳۳۷۳	۱۶۴۱۹۹	۱۱۳۸۵	۵۷۹۴۰	۹۷۸۷	۵۲۶۱۳	۶۳۴۰۰	۱۵۹۸	۴۳۲۷	۵۹۲۵	۰،۱۴	۵،۷	۵،۸
مرند	۱۱۶۴۶۵	۱۱۵۶۰۲	۲۳۲۰۶۷	۱۰۰۳۹۷	۹۸۶۴	۱۹۸۸۶۱	۱۵۵۹۲	۶۶۶۸۴	۱۲۳۲۹	۱۲۷۷۴	۷۴۱۰۳	۳۲۶۳	۴۹۱۰	۸۱۷۳	۹،۲۰	۴،۷	۹،۹
مراغه	۱۱۴۹۴۴	۱۲۰۷۵۸	۲۳۵۷۰۲	۹۸۷۹۷	۱۰۳۴۲۶	۲۰۲۲۲۳	۱۴۱۵۳	۶۹۹۸۰	۱۲۱۸۷	۶۴۹۷۰	۷۷۱۵۷	۱۹۶۶	۵۰۱۰	۶۹۷۶	۹،۱۳	۲،۷	۳،۸
سراب	۶۵۴۴۰	۶۸۱۷۷	۱۳۳۶۱۷	۵۴۸۰۳	۵۶۹۳۸	۱۱۱۷۴۱	۶۳۲۱	۳۹۸۵۲	۵۴۳۸	۳۶۹۳۵	۴۲۷۳	۸۸۳	۲۹۱۷	۳۸۰۰	۱۴،۰	۳،۷	۲،۸
تبریز	۷۶۹۶۴۱	۸۰۹۶۷۱	۱۵۷۹۳۱۲	۶۶۴۱۲۲	۶۹۸۷۳۶	۱۳۲۸۴۸	۶۹۳۲۴	۴۶۳۰۸۵	۵۳۲۴۰۹	۴۲۰۳۲۵	۱۷۱۷۸	۱۷۸	۴۲۷۶۰	۵۹۹۳۸	۸،۲۴	۲،۹	۳،۱۱
اهر	۷۴۸۵۶	۷۴۶۷۴	۱۴۹۵۳۰	۶۳۶۶۵	۶۲۸۷۹	۱۲۶۵۴۴	۱۲۰۴۵	۴۱۸۵۱	۷۱۸۶	۳۵۶۱۹	۴۲۸۰۵	۴۸۵۹	۶۲۳۲	۱۱۰۹۱	۳،۴۰	۰،۸	۶،۹

ماخذ : سرشماری نفوس ومسکن ۱۳۸۵ - مرکز آمار ایران

نمودار مقایسه نرخ بیکاری شهرستانهای استان آذربایجان شرقی در سال ۸۵



جمعیت جوان استان آذربایجان شرقی به تفکیک جنسیت - سال ۸۵

۲۵-۲۹ ساله			۱۵-۲۴ ساله			استان
زن	مرد	کل	زن	مرد	کل	
۱۸۴۳۵۷	۱۸۶۹۷۸	۳۷۱۳۳۵	۴۲۶۲۵۸	۴۵۵۵۷۳	۸۸۱۸۳۱	تعداد

ماخذ: نتایج سرشماری نفوس و مسکن ۱۳۸۵ - مرکز آمار ایران

جمعیت جوان استان آذربایجان شرقی به تفکیک نوع سکونت - سال ۸۵

۲۵-۲۹ ساله									۱۵-۲۴ ساله									استان
غیر ساکن			روستایی			شهری			غیر ساکن			روستایی			شهری			
زن	مرد	کل	زن	مرد	کل	زن	مرد	کل	زن	مرد	کل	زن	مرد	کل	زن	مرد	کل	
۴	۲	۶	۵۸۰۳۴	۶۰۲۸۶	۱۱۸۳۲۰	۱۲۶۳۱۹	۱۲۶۶۹۰	۲۵۳۰۰۹	۹	۷	۱۶	۱۴۴۷۹۶	۱۶۶۹۷۸	۳۱۱۷۷۴	۲۸۱۴۵۳	۲۸۸۵۸۸	۵۷۰۰۴۱	تعداد

ماخذ: سرشماری نفوس و مسکن ۱۳۸۵ - مرکز آمار ایران

جدول جمعیت استان آذربایجان شرقی به تفکیک گروه های سنی ۵ ساله

گروه سنی	۰-۴ ساله	۵-۹ ساله	۱۰-۱۴ ساله	۱۵-۱۹ ساله	۲۰-۲۴ ساله	۲۵-۲۹ ساله	۳۰-۳۴ ساله	۳۵-۳۹ ساله	۴۰-۴۴ ساله	۴۵-۴۹ ساله	۵۰-۵۴ ساله
تعداد	۲۵۹۱۴۱	۲۶۰۴۲۸	۳۱۱۹۱۵	۴۲۴۴۶۸	۴۵۷۳۶۳	۳۷۱۳۳۵	۲۹۳۰۱۵	۲۵۶۶۵۷	۲۱۲۴۷۴	۱۸۵۹۲۸	۱۴۸۱۰۱

گروه سنی	۵۵-۵۹ ساله	۶۰-۶۴ ساله	۶۵-۶۹ ساله	۷۰-۷۴ ساله	۷۵-۷۹ ساله	۸۰-۸۴ ساله	۸۵-۸۹ ساله	۹۰-۹۴ ساله	۹۵-۹۹ ساله	۱۰۰ ساله و بیشتر	نامشخص
تعداد	۱۰۵۳۴۵	۸۹۳۳۷	۷۶۰۶۵	۶۹۶۶۷	۴۴۶۶۸	۲۷۹۵۱	۶۰۳۰	۱۹۳۲	۷۹۰	۸۱۱	۳۵

ماخذ: سرشماری نفوس ومسکن ۱۳۸۵ - مرکز آمار ایران

اطلاعات مربوط به آبادی های استان آذربایجان شرقی - بخش راه

نوع راه آبادی			استان آذربایجان شرقی
راه آبی	راه آهن	راه زمینی	
۱۲	۹۰	۶۸۰۲	تعداد

ماخذ: سرشماری نفوس ومسکن ۱۳۸۵ - مرکز آمار ایران

اطلاعات مربوط به آبادی های استان آذربایجان شرقی - بخش آموزشی ، فرهنگی و ورزشی

آموزشی ، فرهنگی و ورزشی							
مکان ورزشی	کتابخانه عمومی	دبیرستان دخترانه	دبیرستان پسرانه	مدرسه راهنمایی مختلط	مدرسه راهنمایی دخترانه	مدرسه راهنمایی پسرانه	دبستان
۵۳۸۳	۵۳۷۱	۵۲۹۷	۵۲۳۵	۵۰۵۷	۴۹۴۶	۴۸۸۱	۳۲۰۹
							تعداد

ماخذ: سرشماری نفوس ومسکن ۱۳۸۵ - مرکز آمار ایران

اطلاعات مربوط به آبادی های استان آذربایجان شرقی بخش مذهبی

مذهبی				تعداد
اماکن مذهبی سایر ادیان	سایر اماکن مذهبی مسلمانان	امامزاده	مسجد	
۵۴۵۳	۵۲۵۴	۵۱۳۴	۳۱۶۴	

ماخذ: سرشماری نفوس ومسکن ۱۳۸۵ - مرکز آمار ایران

اطلاعات مربوط به آبادی های استان آذربایجان شرقی - بخش سیاسی و اداری

سیاسی و اداری			تعداد
شرکت تعاونی روستایی	مرکز خدمات جهاد کشاورزی	شورای اسلامی روستا	
۵۰۷۱	۵۳۹۱	۳۵۵۱	

ماخذ: سرشماری نفوس ومسکن ۱۳۸۵ - مرکز آمار ایران

اطلاعات مربوط به آبادی های استان آذربایجان شرقی - بخش برق، گاز و آب

برق، گاز و آب				تعداد
سیستم تصفیه آب	آب لوله کشی	گاز لوله کشی	برق	
۳۳۰۲	۳۵۴۵	۵۰۸۲	۲۹۷۹	

ماخذ: سرشماری نفوس ومسکن ۱۳۸۵ - مرکز آمار ایران

اطلاعات مربوط به آبادی های استان آذربایجان شرقی - بخش بهداشتی و درمانی

بهداشتی و درمانی												تعداد	
تکنسین دامپزشکی	دامپزشک	بهورز	بهداشتیار	بیمار یا مامای روستایی	دندانپزشک تجربی یا دندانساز	دندانپزشک	پزشک	مرکز تسهیلات زایمانی	خانه بهداشت	داروخانه	مرکز بهداشتی درمانی		حمام عمومی
۵۴۱۲	۵۳۳۸	۴۵۰۵	۵۱۵۱	۵۱۸۰	۵۴۰۶	۵۴۱۶	۴۹۳۵	۵۴۳۳	۴۳۹۳	۵۳۰۱	۵۲۰۱	۵۳۱۹	

ماخذ: سرشماری نفوس ومسکن ۱۳۸۵ - مرکز آمار ایران

اطلاعات مربوط به آبادی های استان آذربایجان شرقی - بخش مخابرات و ارتباطات

مخابرات و ارتباطات						تعداد
دسترسی به روزنامه و مجله	دسترسی به وسیله نقلیه عمومی	دسترسی عمومی به اینترنت	دفتر مخابرات	دفتر پست	صندوق پست	
۵۴۰۶	۴۲۸۴	۵۳۴۸	۴۱۶۲	۵۳۸۰	۵۲۹۳	

ماخذ: سرشماری نفوس ومسکن ۱۳۸۵ - مرکز آمار ایران

اطلاعات مربوط به آبادی های استان آذربایجان شرقی - بخش بازرگانی و خدمات

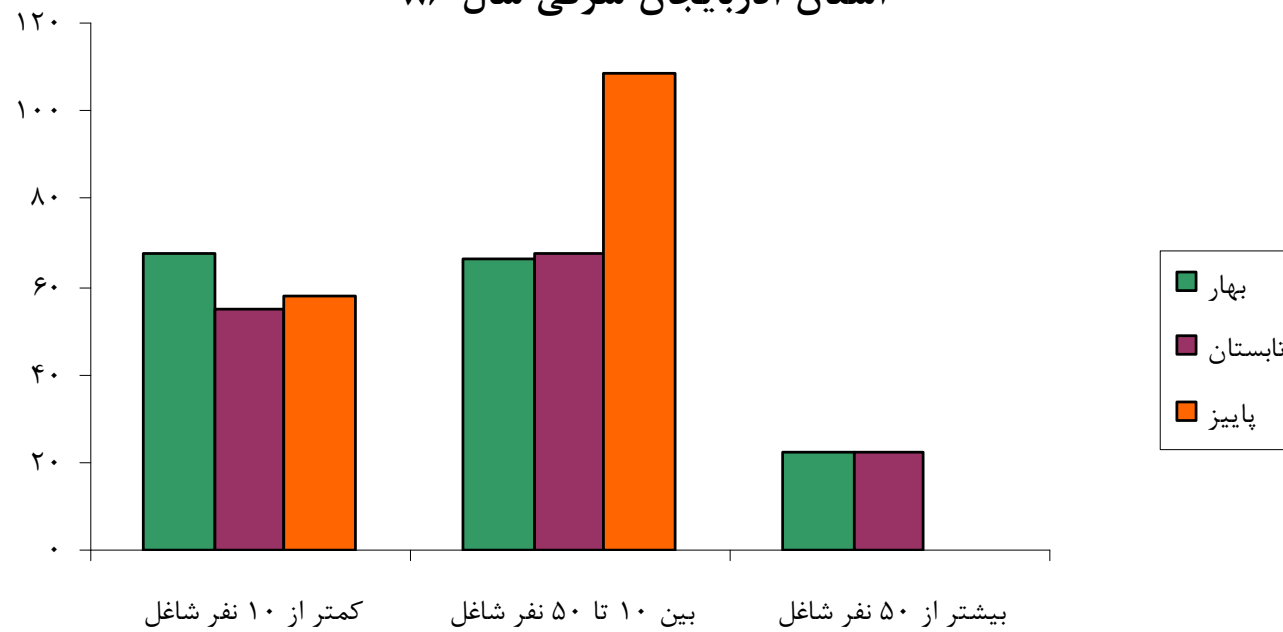
بازرگانی و خدمات							تعداد
تعمیرگاه ماشین آلات کشاورزی	بانک	قهوه خانه	گوشت فروشی	نانوایی	بقالی	فروشگاه تعاونی	
۵۳۲۳	۵۴۲۲	۵۱۶۳	۵۱۹۴	۴۷۸۶	۳۹۹۵	۵۱۶۱	

ماخذ: سرشماری نفوس ومسکن ۱۳۸۵ - مرکز آمار ایران

اشتغال ایجاد شده و تعهد شده توسط مجری طرحهای کار آفرینی فعال برحسب بعد کارگاه در فصلهای بهار ، تابستان و پاییز استان آذربایجان شرقی سال ۸۶

دوره آماری						بعد کارگاه
پاییز		تابستان		بهار		
اشتغال	تعداد طرح	اشتغال	تعداد طرح	اشتغال	تعداد طرح	
۳۳۶	۱۱۲	۸۲	۱۹	۶۰	۲۲	تعداد اشتغال تعهد شده
۱۹۴	۱۱۲	۴۵	۱۹	۴۹	۲۲	تعداد اشتغال ایجاد شده
۵۷,۷۴	-	۵۴,۸۸	-	۶۷,۸۱	-	درصد تحقق اشتغال از نظر مجری طرح
۹۱	۱۰	۱۰۱	۱۱	۴۱	۲	تعداد اشتغال تعهد شده
۹۹	۱۰	۶۸	۱۱	۲۲	۲	تعداد اشتغال ایجاد شده
۱۰۸,۷۹	-	۶۷,۳۳		۶۶,۵۳		درصد تحقق اشتغال از نظر مجری طرح
۰	۰	۱۸	۲	۴۵	۲	تعداد اشتغال تعهد شده
۰	۰	۴	۲	۴۶	۲	تعداد اشتغال ایجاد شده
	۰	۲۲,۲۲		۲۲,۱۰۲		درصد تحقق اشتغال از نظر مجری طرح
۱۹	۲	۰	۰	۰	۰	تعداد اشتغال تعهد شده
	۲	۰	۰	۰	۰	تعداد اشتغال ایجاد شده
	-	۰				درصد تحقق اشتغال از نظر مجری طرح
۴۴۶	۱۲۴	۲۰۱	۳۲	۱۴۶	۲۹	تعداد اشتغال تعهد شده
۲۹۳	۱۲۴	۱۱۷	۳۲	۱۱۷	۲۹	تعداد اشتغال ایجاد شده
۶۵,۷۰		۵۸,۲۱		۱۴,۸۸		درصد تحقق اشتغال از نظر مجری طرح

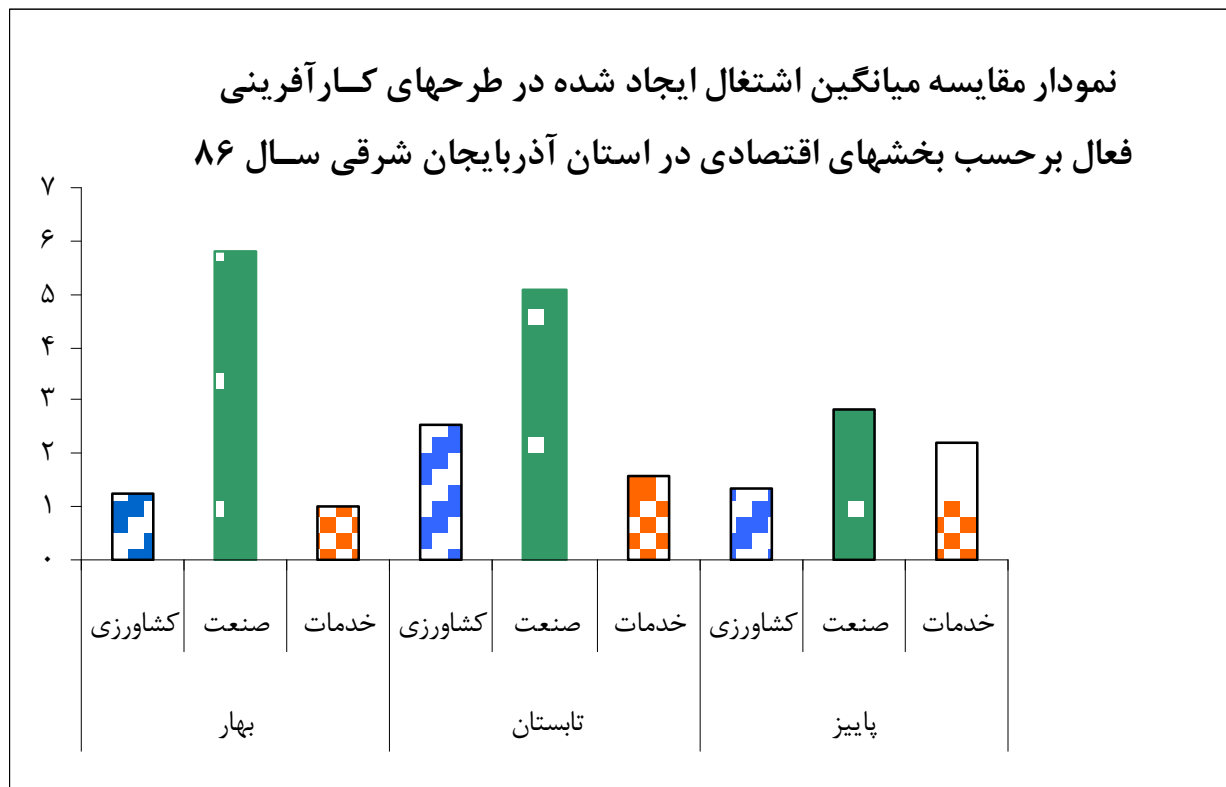
نمودار مقایسه درصد تحقق اشتغال بنگاههای زودبازده و کارآفرین در
استان آذربایجان شرقی سال ۸۶



میانگین خالص اشتغال و سرانه اعتباری مربوطه در طرحهای کارآفرینی فعال بر حسب بخش های اقتصادی و دوره آماری استان آذربایجان شرقی _ سال ۱۳۸۶

دوره آماری	بخش اقتصادی	تعداد طرح	مبلغ تسهیلات دریافتی تا کنون (میلیون ریال)	تعداد شاغلین قبل از دریافت تسهیلات	شاغلین فعلی	تعداد اشتغال ایجاد شده	میانگین اشتغال هر طرح	سرانه اعتباری اشتغال ایجاد شده (میلیون ریال)
بهار	کشاورزی	۱۵	۱۶۶۵۶	۲۴	۴۳	۱۹	۱,۲۷	۷,۸۷۶
	صنعت	۱۱	۱۴۵۱۰	۳۱۶	۳۸۰	۶۴	۵,۸۲	۷,۲۲۶
	خدمات	۳	۱۰۸۰	۰	۳	۳	۱	۳۶۰
	کل	۲۹	۳۲۲۴۶	۳۴۰	۴۲۶	۸۶	۲,۹۷	۳۷۵
تابستان	کشاورزی	۱۱	۶۳۱۰	۴۸	۷۶	۲۸	۲,۵۵	۲۲۵,۳۵
	صنعت	۱۶	۴۱۴۶۸	۲۶۳	۳۴۵	۸۲	۵,۱۰	۵۰۵,۷۱
	خدمات	۵	۳۲۶	۸	۱۶	۸	۱,۶۰	۴۰,۷۵
	کل	۳۲	۴۸۱۰۴	۳۱۹	۴۳۷	۱۱۸	۳,۶۹	۴۰۷,۶۶
پاییز	کشاورزی	۳۸	۷۶۰۷,۰۰	۲۰	۷۱	۵۱	۱,۳۴	۱۴۹,۱۶
	صنعت	۵۶	۱۱۲۱۹,۰۰	۹۲	۲۵۱	۱۵۹	۲,۸۴	۷۰,۵۶
	خدمات	۲۸	۴۰۳۴,۰۰	۵۵	۱۱۷	۶۲	۲,۲۱	۶۵,۰۶
	کل	۱۲۲	۲۲۸۶۰,۰۰	۱۶۷	۴۳۹	۲۷۲	۲,۲۳	۸۴,۰۴

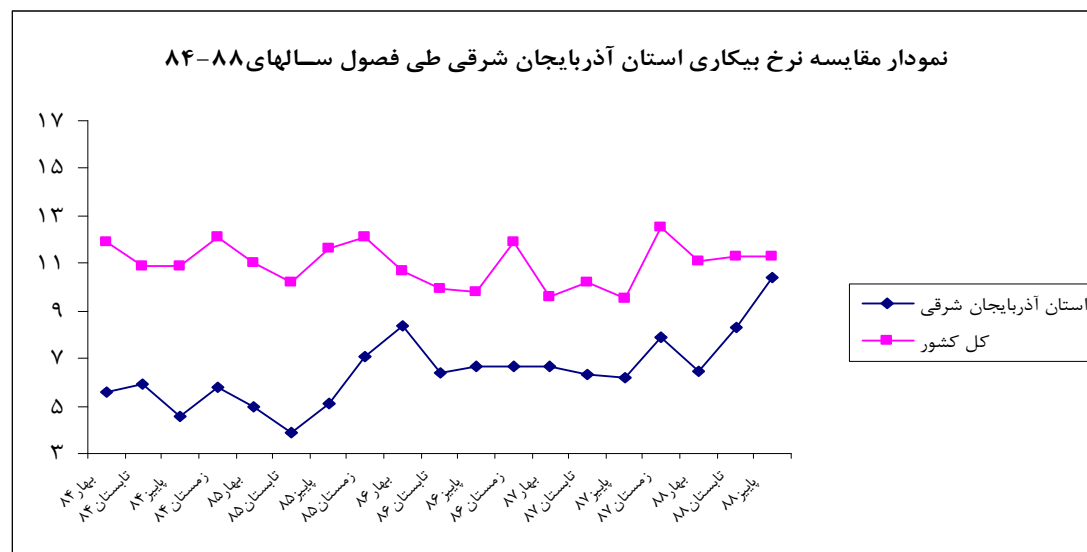
نمودار مقایسه میانگین اشتغال ایجاد شده در طرحهای کارآفرینی
فعال بر حسب بخشهای اقتصادی در استان آذربایجان شرقی سال ۸۶



نرخ بیکاری جمعیت ۱۰ ساله و بیشتر در استان آذربایجان شرقی طی سالهای ۱۳۸۴-۱۳۸۸

زمستان	بایز	تابستان	بهار	نرخ بیکاری	
۱۲,۱	۱۰,۹	۱۰,۹	۱۱,۹	کل کشور	سال ۸۴
۵,۸	۴,۵۹	۵,۹	۵,۶	استان آذربایجان شرقی	
۱۲,۱	۱۱,۶	۱۰,۲	۱۱	کل کشور	سال ۸۵
۷,۱	۵,۱	۳,۹	۵,۰	استان آذربایجان شرقی	
۱۱,۹	۹,۸	۹,۹	۱۰,۷	کل کشور	سال ۸۶
۶,۷	۶,۷	۶,۴	۸,۴	استان آذربایجان شرقی	
۱۲,۵	۹,۵	۱۰,۲	۹,۶	کل کشور	سال ۸۷
۷,۹	۶,۲	۶,۳	۶,۷	استان آذربایجان شرقی	
-	۱۱,۳	۱۱,۳	۱۱,۱	کل کشور	سال ۸۸
-	۱۰,۴	۸,۳	۶,۵	استان آذربایجان شرقی	

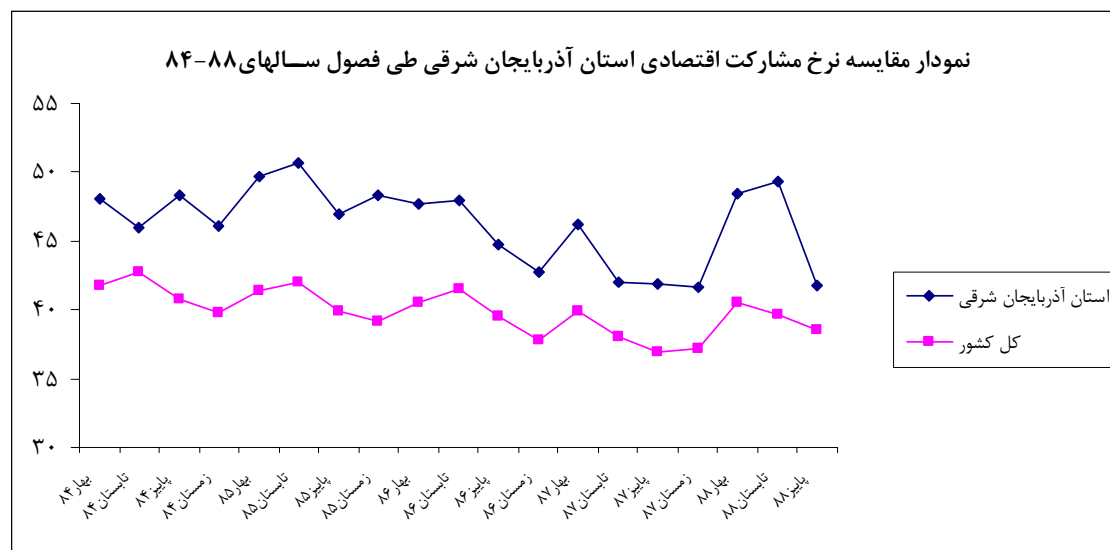
ماخذ: فصلنامه آمار نیروی کار سالهای ۱۳۸۴-۱۳۸۸ - مرکز آمار ایران



نرخ مشارکت اقتصادی جمعیت ۱۰ ساله و بیشتر در استان آذربایجان شرقی طی سالهای ۱۳۸۴-۱۳۸۸

زمستان	بایز	تابستان	بهار	نرخ مشارکت اقتصادی	
۳۹,۸	۴۰,۸	۴۲,۸	۴۱,۷	کل کشور	سال ۸۴
۴۶,۱	۴۸,۳۶	۴۶	۴۸,۱	استان آذربایجان شرقی	
۳۹,۲	۳۹,۹	۴۲,۰	۴۱,۴	کل کشور	سال ۸۵
۴۸,۳	۴۷,۰	۵۰,۷	۴۹,۷	استان آذربایجان شرقی	
۳۷,۸	۳۹,۵	۴۱,۵	۴۰,۵	کل کشور	سال ۸۶
۴۲,۷	۴۴,۷	۴۷,۹	۴۷,۷	استان آذربایجان شرقی	
۳۷,۲	۳۶,۹	۳۸,۰	۳۹,۹	کل کشور	سال ۸۷
۴۱,۶	۴۱,۹	۴۲,۰	۴۶,۲	استان آذربایجان شرقی	
-	۳۸,۵	۳۹,۷	۴۰,۵	کل کشور	سال ۸۸
-	۴۱,۷	۴۹,۳	۴۸,۵	استان آذربایجان شرقی	

ماخذ: فصلنامه آمار نیروی کار سالهای ۱۳۸۴-۱۳۸۸ - مرکز آمار ایران



جمعیت ۱۰ ساله و بیشتر بر حسب وضع فعالیت اقتصادی به تفکیک جنس طی سالهای ۸۷-۸۴

غیرفعال			فعال									کل			کل کشور	سال
			بیکار			شاغل			جمع							
زن	مرد	مرد و زن	زن	مرد	مرد و زن	زن	مرد	مرد و زن	زن	مرد	مرد و زن	زن	مرد	مرد و زن	استان آذربایجان شرقی	سال
۲۳۳۶۴۳۴۸	۱۰۱۰۵۳۱۱	۳۳۴۶۹۶۶۰	۸۱۹۰۹۸	۱۸۵۵۷۶۸	۲۶۷۴۸۶۶	۳۹۶۱۶۶۱	۱۶۶۵۶۹۱۸	۲۰۶۱۸۵۷۹	۴۷۸۰۷۵۹	۱۸۵۱۲۶۸۶	۲۳۲۹۳۴۴۶	۲۸۱۴۵۱۰۸	۲۸۶۱۷۹۹۸	۵۶۷۶۳۱۰۶		
۱۱۱۸۲۵۵	۴۶۸۵۵۸	۱۵۸۶۸۱۳	۱۷۳۰۷	۵۸۲۶۵	۷۵۵۷۳	۳۴۹۵۲۹	۱۰۳۸۰۲۲	۱۳۸۷۵۵۱	۳۶۶۸۳۶	۱۰۹۶۲۸۸	۱۴۶۳۱۲۵	۱۴۸۵۰۹۲	۱۵۶۴۸۴۶	۳۰۴۹۹۳۹	استان آذربایجان شرقی	۸۴
۲۴۰۷۳۳۸۰	۱۰۵۸۴۹۰۷	۳۴۶۵۸۲۸۷	۷۶۴۷۱۶	۱۸۷۷۹۳۱	۲۶۴۲۶۴۸	۳۹۶۹۶۰۶	۱۶۸۷۱۸۱۴	۲۰۸۴۱۴۲۰	۴۷۳۴۳۲۳	۱۸۷۴۹۷۴۵	۲۳۴۸۴۰۶۸	۲۸۸۰۷۷۰۳	۲۹۳۳۴۶۵۳	۵۸۱۴۲۳۵۶	کل کشور	۸۵
۱۱۲۱۳۴۵	۴۸۲۷۰۲	۱۶۰۴۰۴۷	۲۲۱۵۰	۵۹۰۰۵	۸۱۱۵۵	۳۸۹۱۷۰	۱۰۴۷۲۸۸	۱۴۳۶۴۵۹	۴۱۱۳۲۱	۱۱۰۶۲۹۳	۱۵۱۷۶۱۴	۱۵۳۲۶۶۶	۱۵۸۸۹۹۵	۳۱۲۱۶۶۲	استان آذربایجان شرقی	۸۵
۲۴۷۷۵۵۷۱	۱۰۹۰۰۳۵۲	۳۵۶۷۵۹۲۳	۷۲۲۱۱۹	۱۷۶۴۱۱۸	۲۴۸۶۲۳۸	۳۸۶۲۴۸۸	۱۷۲۲۹۹۸۸	۲۱۰۹۲۴۷۷	۴۵۸۴۶۰۸	۱۸۹۹۴۱۰۷	۲۳۵۷۸۷۱۵	۲۹۳۶۰۱۷۹	۲۹۸۹۴۴۵۹	۵۹۲۵۴۶۳۹	کل کشور	۸۶
۱۲۱۶۲۹۸	۵۲۵۷۲۸	۱۷۴۲۰۲۶	۳۵۵۵۲	۶۸۲۴۲	۱۰۳۷۹۵	۳۲۵۵۳۰	۱۰۳۶۶۱۴	۱۳۶۲۱۴۵	۳۶۱۰۸۳	۱۱۰۴۸۵۷	۱۴۶۵۹۴۰	۱۵۷۷۳۸۱	۱۶۳۰۵۸۵	۳۲۰۷۹۶۶	استان آذربایجان شرقی	۸۶
۲۵۸۲۶۹۱۹	۱۱۵۸۰۷۶۶	۳۷۴۰۷۶۸۶	۶۷۶۸۵۸	۱۷۱۵۳۲۱	۲۳۹۲۱۷۹	۳۳۸۱۳۴۴	۱۷۱۱۸۹۶۵	۲۰۵۰۰۳۱۰	۴۰۵۸۲۰۳	۱۸۸۳۴۲۸۶	۲۲۸۹۲۴۸۹	۲۹۸۸۵۱۲۲	۳۰۴۱۵۰۵۳	۶۰۳۰۰۱۷۶	کل کشور	۸۷
۱۳۱۵۰۷۵	۵۵۱۸۸۸	۱۸۶۶۹۶۴	۲۸۴۱۷	۶۶۵۱۲	۹۴۹۳۰	۲۷۹۶۱۰	۱۰۲۷۶۰۱	۱۳۰۷۲۱۱	۳۰۸۰۲۸	۱۰۹۴۱۱۴	۱۴۰۲۱۴۲	۱۶۲۳۱۰۳	۱۶۴۶۰۰۳	۳۲۶۹۱۰۶	استان آذربایجان شرقی	۸۷

ماخذ: نتایج طرح آمارگیری از نیروی کار سالهای ۸۷-۸۴، مرکز آمار ایران

شاخصهای عمده نیروی کار در جمعیت ۱۰ ساله و بیشتر به تفکیک جنس طی سالهای ۸۷-۸۴

سال	کل کشور	نرخ مشارکت اقتصادی			نرخ بیکاری			نرخ بیکاری جوانان ۱۵-۲۴ ساله			سهم جمعیت دارای اشتغال ناقص			سهم شاغلین با ساعت کار معمول بیش از ۴۹ ساعت در هفته		
		مرد و زن	مرد	زن	مرد و زن	مرد	زن	مرد و زن	مرد	زن	مرد و زن	مرد	زن	مرد و زن	مرد	زن
سال ۸۴	استان آذربایجان شرقی	۴۱,۰	۶۴,۷	۱۷,۰	۱۱,۵	۱۰,۰	۱۷,۱	۲۳,۳	۲۰,۴	۳۲,۶	۷,۴	۸,۰	۴,۷	۵۳,۵	۱۷,۶	
سال ۸۵	استان آذربایجان شرقی	۴۸,۰	۷۰,۱	۲۴,۷	۵,۲	۵,۳	۴,۷	۸,۸	۹,۴	۷,۵	۳,۳	۴,۰	۱,۳	۶۳,۳	۲۰,۲	
سال ۸۶	استان آذربایجان شرقی	۴۵,۷	۶۷,۸	۲۲,۹	۷,۱	۶,۲	۹,۸	۱۴,۴	۱۳,۷	۱۵,۹	۷,۷	۹,۵	۲,۰	۵۹,۱	۱۷,۱	
سال ۸۷	استان آذربایجان شرقی	۴۲,۹	۶۶,۵	۱۹,۰	۶,۸	۶,۱	۹,۲	۱۴,۰	۱۳,۱	۱۷,۰	۹,۳	۱۱,۱	۲,۸	۵۴,۵	۱۴,۵	
سال ۸۴	کل کشور	۴۰,۴	۶۳,۹	۱۶,۴	۱۱,۳	۱۰,۰	۱۶,۲	۲۳,۵	۲۱,۰	۳۱,۸	۷,۰	۷,۷	۴,۱	۵۱,۹	۱۶,۵	
سال ۸۵	کل کشور	۳۹,۸	۶۳,۵	۱۵,۶	۱۰,۵	۹,۳	۱۵,۸	۲۲,۳	۲۰,۱	۳۰,۲	۶,۴	۷,۱	۳,۳	۵۲,۰	۱۷,۱	
سال ۸۶	کل کشور	۳۸,۰	۶۱,۹	۱۳,۶	۱۰,۴	۹,۱	۱۶,۷	۲۳,۰	۲۰,۲	۳۴,۰	۷,۹	۸,۶	۴,۲	۴۹,۴	۱۶,۱	
سال ۸۷	کل کشور	۳۸,۰	۶۱,۹	۱۳,۶	۱۰,۴	۹,۱	۱۶,۷	۲۳,۰	۲۰,۲	۳۴,۰	۷,۹	۸,۶	۴,۲	۴۹,۴	۱۶,۱	

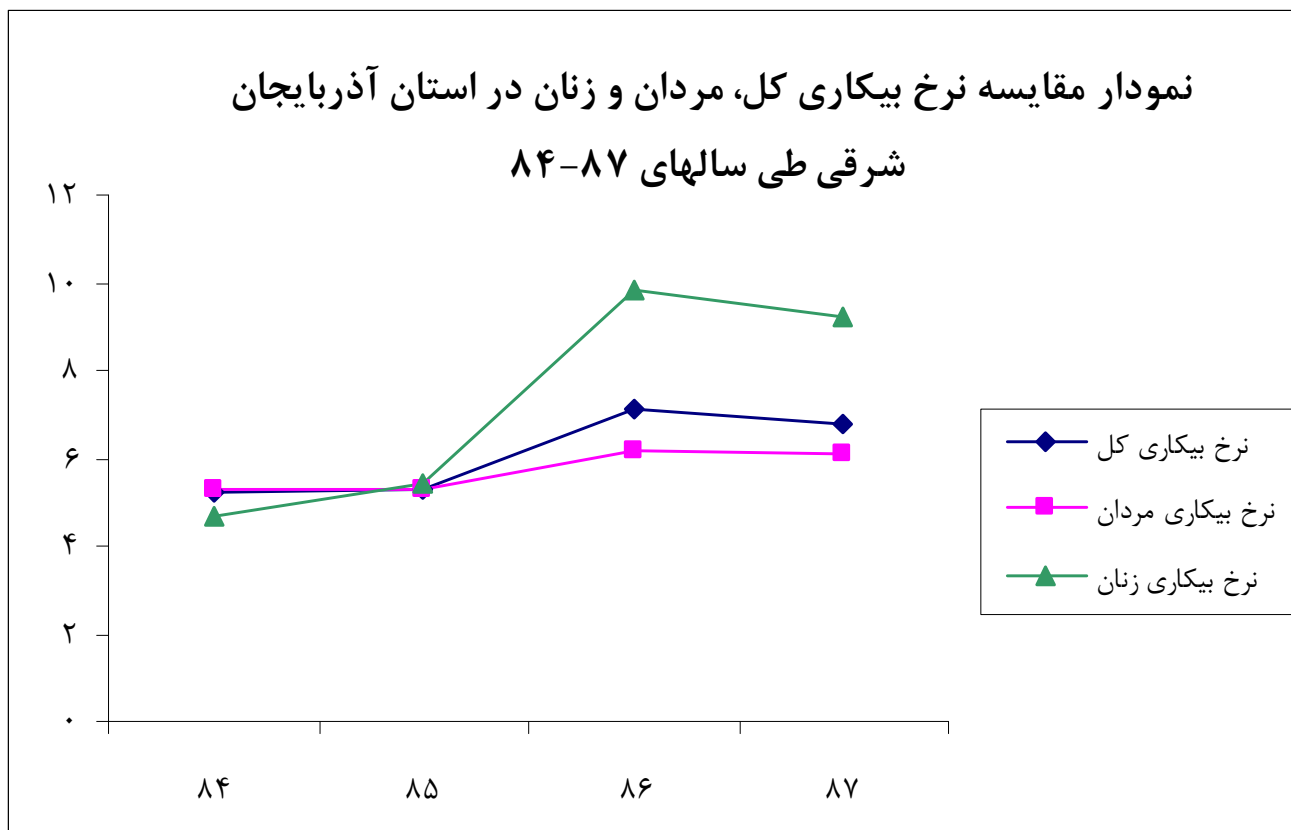
ماخذ: نتایج طرح آمارگیری از نیروی کار سالهای ۸۷-۸۴، مرکز آمار ایران

ادامه شاخصهای عمده نیروی کار در جمعیت ۱۰ ساله و بیشتر به تفکیک جنس طی سالهای ۸۷-۸۴

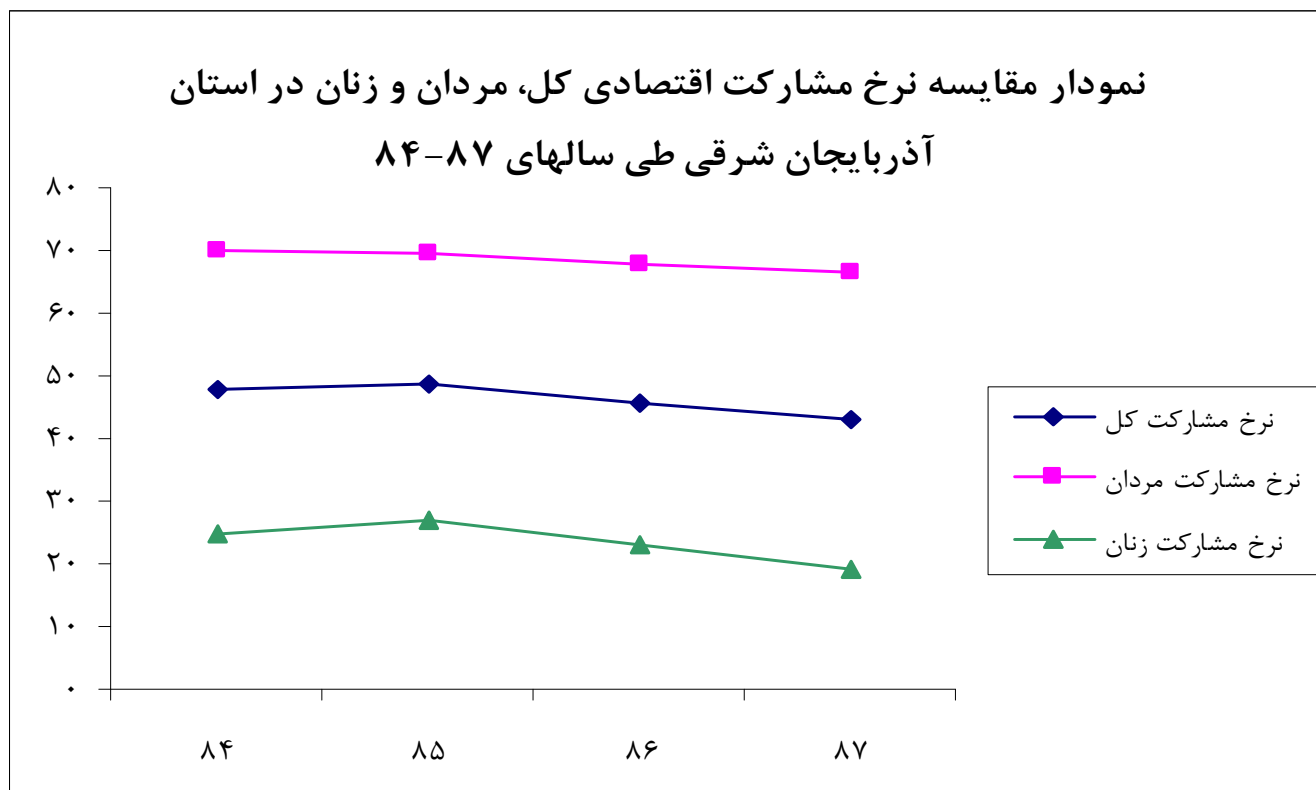
		سهم اشتغال در بخش									سهم اشتغال در بخش							
		عمومی			خصوصی			خدمات			صنعت			کشاورزی				
		مرد و زن	مرد	زن	مرد و زن	مرد	زن	مرد و زن	مرد	زن	مرد و زن	مرد	زن	مرد و زن	مرد	زن		
سال ۸۴	کل کشور	۲۲,۸	۱۸,۳	۱۹,۱	۷۶,۴	۸۱,۲	۸۰,۳	۳۸,۰	۴۶,۵	۴۴,۹	۲۸,۳	۳۰,۸	۳۰,۳	۳۳,۶	۲۲,۶	۲۴,۷		
	استان آذربایجان شرقی	۹,۵	۱۲,۴	۱۱,۷	۹۰,۳	۸۷,۲	۸۸,۰	۱۳,۴	۳۶,۹	۳۱,۰	۴۴,۰	۳۵,۸	۳۷,۹	۴۲,۵	۲۷,۲	۳۱,۱		
سال ۸۵	کل کشور	۲۲,۳	۱۷,۶	۱۸,۵	۷۶,۸	۸۱,۹	۸۰,۹	۳۷,۳	۴۷,۰	۴۵,۱	۳۱,۷	۳۱,۷	۳۱,۷	۳۰,۹	۲۱,۳	۲۳,۲		
	استان آذربایجان شرقی	۸,۷	۱۱,۶	۱۰,۸	۹۰,۹	۸۸,۲	۸۸,۹	۱۲,۶	۳۶,۳	۲۹,۹	۵۱,۶	۳۸,۴	۴۲,۰	۳۵,۸	۲۵,۳	۲۸,۱		
سال ۸۶	کل کشور	۲۲,۳	۱۷,۶	۱۸,۵	۷۶,۹	۸۲,۰	۸۱,۰	۳۷,۸	۴۶,۸	۴۵,۱	۲۹,۱	۳۲,۷	۳۲,۰	۳۳,۱	۲۰,۵	۲۲,۸		
	استان آذربایجان شرقی	۸,۹	۱۱,۱	۱۰,۶	۹۰,۷	۸۸,۸	۸۹,۲	۱۴,۲	۳۶,۷	۳۱,۳	۵۱,۶	۴۰,۲	۴۲,۹	۳۴,۲	۲۳,۱	۲۵,۸		
سال ۸۷	کل کشور	۲۴,۵	۱۷,۱	۱۸,۳	۷۵,۵	۸۲,۹	۸۱,۷	۴۱,۹	۴۷,۴	۴۶,۵	۲۷,۳	۳۳,۲	۳۲,۲	۳۰,۶	۱۹,۳	۲۱,۲		
	استان آذربایجان شرقی	۹,۳	۱۰,۸	۱۰,۵	۹۰,۷	۸۹,۲	۸۹,۵	۱۷,۱	۳۶,۶	۳۲,۴	۴۴,۰	۴۰,۹	۴۱,۵	۳۸,۱	۲۱,۷	۲۵,۲		

ماخذ: نتایج طرح آمارگیری از نیروی کار سالهای ۸۷-۸۴، مرکز آمار ایران

نمودار مقایسه نرخ بیکاری کل، مردان و زنان در استان آذربایجان
شرقی طی سالهای ۸۴-۸۷



نمودار مقایسه نرخ مشارکت اقتصادی کل، مردان و زنان در استان
آذربایجان شرقی طی سالهای ۸۴-۸۷



توزیع جویندگان کار، فرصتهای شغلی و بکارگماردگان استان آذربایجان شرقی طی سالهای ۸۷-۸۴

سال ۸۷	سال ۸۶	سال ۸۵	سال ۸۴		
۶۸۳۳۳	۴۷۸۳۹	۵۷۱۹۱	۳۱۵۷۵	تعداد	جویندگان کار
۴۲/۸۴	-۱۶/۳۵	۸۱/۱۳	-	درصد تغییر نسبت به سال قبل	
۳۵۳۸۵	۲۷۰۲۷	۲۲۳۹۱	۱۱۲۶۹	تعداد	فرصتهای شغلی
۳۰/۹۲	۲۰/۷۰	۹۸/۷۰	-	درصد تغییر نسبت به سال قبل	
۱۸۱۲۱	۱۴۶۱۳	۱۰۴۴۵	۲۶۰۲	تعداد	بکارگماردگان
۲۴/۰۱	۳۹/۹۰	۳۰/۱/۴۲	-	درصد تغییر نسبت به سال قبل	

ماخذ: سیمای بازار کار سالهای ۸۷-۸۴، مرکز آمار و اطلاعات بازار کار

