



جمهوری اسلامی ایران

وزارت کار و امور اجتماعی

معاونت سرمایه انسانی و توسعه اشتغال

استان اردبیل در یک نگاه

مرکز آمار و اطلاعات بازار کار

فروردین ۱۳۸۹

مقدمه:

نقش آمار و اطلاعات صحیح و بهنگام بعنوان پیش نیاز کلیه تصمیم گیریها و برنامه ریزیها برکسی پوشیده نیست. ارائه آمارهای مورد نیاز در سطح کل کشور و استانی نمایی کلی از وضعیت موجود برای برنامه ریزیها و تلاش برای توسعه و آینده بهتر در اختیار مدیران و مسوولین قرار می دهد.

گزارش استان اردبیل در یک نگاه، حاوی مجموعه ای از آخرین اطلاعات آماری استان در زمینه های جمعیتی، جمعیت فعال، شاغل، بیکار، شاخصهای عمده نیروی کار، اطلاعات حاصل از نمونه گیری بنگاههای زودبازده و کاریبیهای غیردولتی و مراکز خدمات اشتغال می باشد و جهت تصمیم گیریها و برنامه ریزیهای استانی تهیه شده است.

بر اساس اطلاعات بدست آمده از آخرین سرشماری عمومی نفوس و مسکن (سال ۸۵) جمعیت استان اردبیل ۱۲۲۵۳۴۸ نفر می باشد. ۵۸,۴ درصد از جمعیت مذکور در مناطق شهری و ۴۱,۵ درصد در مناطق روستایی سکونت دارند. پر جمعیت ترین شهرستانهای استان بعد از اردبیل که مرکز استان می باشد شهرستانهای پارس آباد و مشگین شهر می باشند. همچنین بر اساس نتایج حاصل از سرشماری عمومی نفوس و مسکن سال ۸۵ شهرستان مشگین شهر دارای بیشترین نرخ بیکاری و شهرستان نیر دارای کمترین نرخ بیکاری می باشد.

شاخصهای عمده نیروی کار که بر اساس اطلاعات حاصل از طرح آمارگیری نیروی کار (از سال ۱۳۸۴ تا کنون) بدست آمده است، نشان دهنده این واقعیت است که کمترین نرخ بیکاری استان مربوط به سال ۱۳۸۷ و بیشترین نرخ بیکاری مربوط به سال ۱۳۸۶ بوده است. همچنین کمترین نرخ فعالیت استان مربوط به سال ۱۳۸۷ و بیشترین نرخ فعالیت استان مربوط به سال ۱۳۸۶ بوده است.

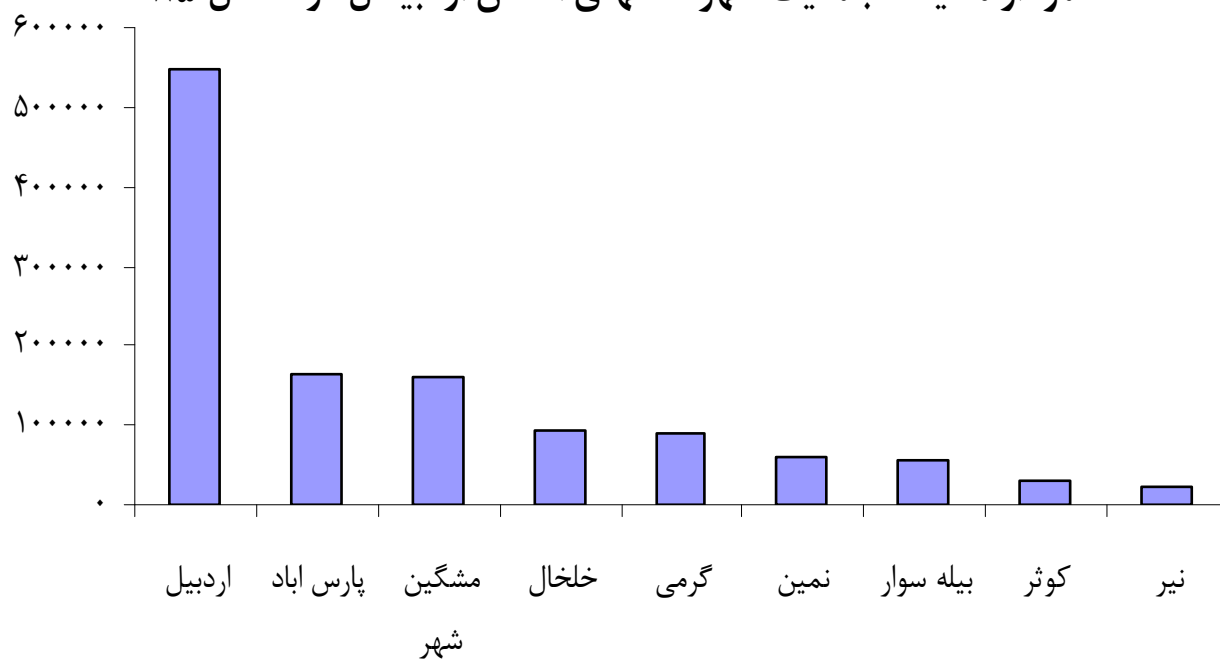
همچنین اطلاعات بدست آمده از کاریبیهای غیر دولتی و مراکز خدمات اشتغال استان نشان می دهد که نسبت بکارگماردگان به جویندگان کار در سال ۱۳۸۷ بیشترین مقدار را داشته و ۳۸,۵ درصد از جویندگان کار بکار گمارده شده اند.

جمعیت استان اردبیل به تفکیک شهرستان و جنس در کل استان ونقاط شهری و روستایی و غیر ساکن

غیر ساکن			روستایی			شهری			جمع			نام شهرستان	نام استان
زن	مرد	جمع	زن	مرد	جمع	زن	مرد	جمع	زن	مرد	جمع		
۱۷۳	۱۹۰	۳۶۳	۲۵۴۹۹۲	۲۵۴۳۹۶	۵۰۹۳۸۸	۳۵۴۲۴۵	۳۶۱۳۵۲	۷۱۵۵۹۷	۶۰۹۴۱۰	۶۱۵۹۳۸	۱۲۲۵۳۴۸	کل استان	اردبیل
.	.	.	۶۰۵۴۵	۶۲۷۱۹	۱۲۳۲۶۴	۲۰۹۸۰۹	۲۱۵۷۵۹	۴۲۵۵۶۸	۲۷۰۳۵۴	۲۷۸۴۷۸	۵۴۸۸۳۲	اردبیل	
.	.	.	۱۶۸۰۷	۱۶۸۶۱	۳۳۶۶۸	۱۰۴۳۷	۱۰۹۲۱	۲۱۳۵۸	۲۷۲۴۴	۲۷۷۸۲	۵۵۰۲۶	بيله سوار	
.	.	.	۳۸۲۳۹	۴۰۱۱۱	۷۸۳۵۰	۴۲۶۵۶	۴۳۵۷۱	۸۶۲۲۷	۸۰۸۹۵	۸۳۶۸۲	۱۶۴۵۷۷	پارس اباد	
.	۱	۱	۲۴۴۲۲	۲۲۸۴۲	۴۷۲۶۴	۲۴۳۹۲	۲۳۳۴۸	۴۷۷۴۰	۴۸۸۱۴	۴۶۱۹۱	۹۵۰۰۵	خلخال	
.	.	.	۱۰۵۴۸	۱۰۹۱۲	۲۱۴۶۰	۳۷۶۷	۳۴۹۴	۷۲۶۱	۱۴۳۱۵	۱۴۴۰۶	۲۸۷۲۱	کوثر	
.	.	.	۳۱۰۷۵	۲۹۴۴۶	۶۰۵۲۱	۱۵۶۰۱	۱۵۱۴۸	۳۰۷۴۹	۴۶۶۷۶	۴۴۵۹۴	۹۱۲۷۰	گرمی	
۱۷۳	۱۸۹	۳۶۲	۴۶۱۴۰	۴۴۲۱۹	۹۰۳۵۹	۳۳۳۱۵	۳۵۲۰۶	۶۸۵۲۱	۷۹۶۲۸	۷۹۶۱۴	۱۵۹۲۴۲	مشگین شهر	
.	.	.	۱۸۸۸۶	۱۸۸۹۵	۳۷۷۸۱	۱۱۱۲۳	۱۰۷۳۶	۲۱۸۵۹	۳۰۰۰۹	۲۹۶۳۱	۵۹۶۴۰	نمین	
.	.	.	۸۳۳۰	۸۳۹۱	۱۶۷۲۱	۳۱۴۵	۳۱۶۹	۶۳۱۴	۱۱۴۷۵	۱۱۵۶۰	۲۳۰۳۵	فیر	

ماخذ: نتایج سرشماری نفوس ومسکن ۱۳۸۵ - مرکز آمار ایران

نمودار مقایسه جمعیت شهرستانهای استان اردبیل در سال ۸۵

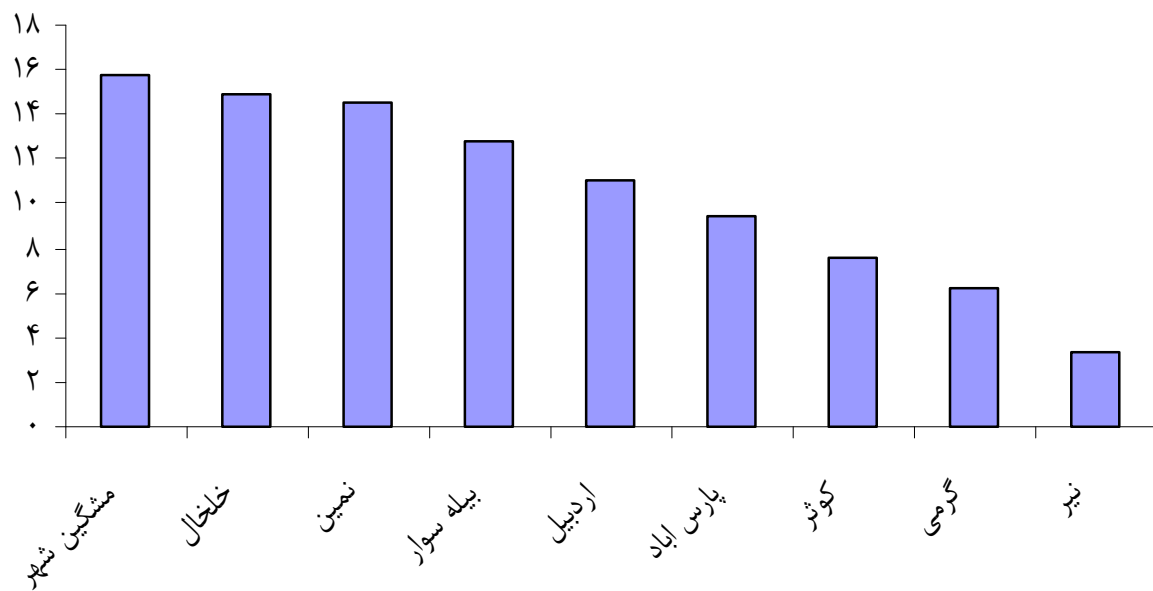


جمعیت ۱۰ ساله و بیشتر بر حسب جنس و وضع فعالیت استان اردبیل و شهرستانهای آن

شهرستان	جمعیت کل			جمعیت ۱۰ ساله و بیشتر			جمعیت فعال			جمعیت شاغل			جمعیت بیکار			نرخ بیکاری		
	زن	مرد	جمع	زن	مرد	جمع	زن	مرد	جمع	زن	مرد	جمع	زن	مرد	جمع	جمع	مرد	زن
اردبیل	۲۷۰۳۵۵	۲۷۸۴۷۷	۵۴۸۸۳۲	۴۶۲۵۹۳	۲۳۴۲۷۶	۲۲۸۳۱۷	۱۸۷۸۲۹	۱۵۵۷۹۴	۳۲۰۳۵	۱۴۱۲۶۲	۱۶۶۹۸۱	۲۵۷۱۹	۱۴۵۳۲	۲۰۸۴۸	۶۳۱۶	۱۱،۱	۹،۳	۱۹،۷
بيله سوار	۲۷۲۴۴	۲۷۷۸۲	۵۵۰۲۶	۴۶۹۷۱	۲۳۶۵۲	۲۳۳۱۹	۲۰۲۶۵	۱۶۵۹۹	۳۶۶۶	۱۴۷۷۱	۱۷۶۷۸	۲۹۰۷	۲۵۸۷	۲۵۸۷	۷۵۹	۱۲،۸	۱۱،۰	۲۰،۷
خلخال	۴۸۸۱۴	۴۶۱۹۱	۹۵۰۰۵	۸۱۳۷۶	۳۹۱۱۵	۴۲۲۶۱	۲۹۳۲۱	۲۳۹۲۴	۵۳۹۷	۲۴۹۵۴	۲۹۹۹	۲۰۹۵۵	۲۹۶۹	۴۳۶۷	۱۳۹۸	۱۴،۹	۱۲،۴	۲۵،۹
مشگین شهر	۷۹۶۲۸	۷۹۶۱۴	۱۵۹۲۴۲	۱۳۵۴۲۵	۶۷۴۵۴	۶۷۹۷۱	۵۰۹۳۰	۴۴۳۰۹	۶۶۲۱	۳۸۴۴۷	۴۲۸۷۲	۴۴۲۵	۵۸۶۲	۸۰۵۸	۲۱۹۶	۱۵،۸	۱۳،۲	۳۳،۲
گرمی	۴۶۶۷۶	۴۴۵۹۴	۹۱۲۷۰	۷۷۷۱۸	۳۷۶۵۵	۴۰۰۶۳	۳۷۶۵۵	۲۴۴۶۴	۷۹۵۲	۳۰۴۱۰	۲۲۹۱۴	۷۴۹۶	۱۵۵۰	۲۰۰۶	۴۵۶	۶،۲	۶،۳	۵،۷
پارس آباد	۸۱۶۸۳	۸۴۴۴۸	۱۶۶۱۳۱	۱۳۹۵۹۸	۷۰۶۸۸	۶۸۹۱۰	۵۱۴۸۶	۴۳۲۶۱	۸۲۲۵	۴۶۶۳۷	۳۹۶۴۳	۶۹۹۴	۴۸۴۹	۴۸۴۹	۱۲۳۱	۹،۴	۸،۴	۱۵،۰
کوثر	۱۴۳۱۵	۱۴۴۰۶	۲۸۷۲۱	۲۴۵۵۳	۱۲۳۱۴	۱۲۲۳۹	۹۵۲۸	۸۴۷۲	۱۰۵۶	۸۸۰۵	۷۸۶۸	۹۳۷	۷۲۳	۷۲۳	۱۱۹	۷،۶	۷،۱	۱۱،۳
نمین	۳۰۰۱۰	۲۹۶۳۰	۵۹۶۴۰	۵۰۲۴۹	۲۴۸۸۴	۲۵۳۶۵	۱۸۱۶۸	۱۶۴۹۹	۱۶۶۹	۱۴۲۲۰	۱۵۵۳۰	۱۳۱۰	۲۲۷۹	۲۶۳۸	۳۵۹	۱۴،۵	۱۳،۸	۲۱،۵
نیر	۱۲۰۸۸	۱۲۲۰۰	۲۴۲۸۸	۲۰۴۴۱	۱۰۲۳۵	۱۰۲۰۶	۸۲۱۳	۷۶۲۷	۵۸۶	۷۹۴۰	۷۴۰۲	۵۳۸	۲۷۳	۲۷۳	۴۸	۳،۳	۳،۰	۸،۲
کل	۶۱۰۸۱۳	۶۱۷۳۴۲	۱۲۲۸۱۵۵	۱۰۳۸۹۲۴	۵۲۰۲۷۲	۱۱۸۶۵۱	۴۰۸۱۵۶	۳۴۰۹۴۹	۶۷۲۰۷	۳۶۱۸۰۷	۳۰۷۴۸۲	۵۴۳۲۵	۴۶۳۴۹	۳۳۴۶۷	۱۲۸۸۲	۱۱،۴	۹،۸	۱۹،۲

ماخذ : سرشماری نفوس و مسکن ۱۳۸۵ - مرکز آمار ایران

نمودار مقایسه نرخ بیکاری شهرستانهای استان اردبیل در سال ۸۵



جمعیت جوان استان اردبیل به تفکیک جنسیت - سال ۸۵

۲۵-۲۹ ساله			۱۵-۲۴ ساله			استان
زن	مرد	کل	زن	مرد	کل	
۶۱۴۵۴	۶۰۹۲۳	۱۲۲۳۷۷	۱۵۹۲۹۰	۱۵۵۱۴۹	۳۱۴۴۳۹	اردبیل

ماخذ: نتایج سرشماری نفوس ومسکن ۱۳۸۵ - مرکز آمار ایران

جمعیت جوان استان اردبیل به تفکیک نوع سکونت - سال ۸۵

۲۵-۲۹ ساله									۱۵-۲۴ ساله									استان
غیر ساکن			روستایی			شهری			غیر ساکن			روستایی			شهری			
زن	مرد	کل	زن	مرد	کل	زن	مرد	کل	زن	مرد	کل	زن	مرد	کل	زن	مرد	کل	
۱۲	۱۸	۳۰	۲۴۱۸۴	۲۴۶۴۴	۴۸۸۲۸	۳۷۲۵۸	۳۶۲۶۱	۷۳۵۱۹	۳۷	۵۵	۹۲	۶۵۶۵۲	۶۵۱۱۰	۱۳۰۷۶۲	۹۳۶۰۱	۸۹۹۸۴	۱۸۳۵۸۵	اردبیل

ماخذ: سرشماری نفوس ومسکن ۱۳۸۵ - مرکز آمار ایران

جدول جمعیت استان خوزستان به تفکیک گروه های سنی ۵ ساله

گروه سنی	۰-۴ ساله	۵-۹ ساله	۱۰-۱۴ ساله	۱۵-۱۹ ساله	۲۰-۲۴ ساله	۲۵-۲۹ ساله	۳۰-۳۴ ساله	۳۵-۳۹ ساله	۴۰-۴۴ ساله	۴۵-۴۹ ساله	۵۰-۵۴ ساله
تعداد	۹۲۸۳۲	۹۵۹۹۳	۱۳۲۴۰۹	۱۶۶۰۵۳	۱۴۸۳۸۶	۱۲۲۳۷۷	۹۴۶۵۹	۸۴۷۴۳	۶۵۱۳۶	۵۴۸۹۷	۴۱۳۷۸

گروه سنی	۵۵-۵۹ ساله	۶۰-۶۴ ساله	۶۵-۶۹ ساله	۷۰-۷۴ ساله	۷۵-۷۹ ساله	۸۰-۸۴ ساله	۸۵-۸۹ ساله	۹۰-۹۴ ساله	۹۵-۹۹ ساله	۱۰۰ ساله و بیشتر	نامشخص
تعداد	۳۱۶۸۷	۲۳۳۲۴	۲۱۶۳۵	۲۰۹۴۵	۱۵۳۶۹	۸۰۳۶	۱۴۸۱	۴۷۸	۲۳۶	۲۷۶	۱۸

ماخذ: سرشماری نفوس ومسکن ۱۳۸۵ - مرکز آمار ایران

اطلاعات مربوط به آبادی های استان اردبیل - بخش راه

نوع راه آبادی			تعداد
راه آبی	راه آهن	راه زمینی	
.	.	۳۷۹۰	

ماخذ: سرشماری نفوس ومسکن ۱۳۸۵ - مرکز آمار ایران

اطلاعات مربوط به آبادی های استان اردبیل - بخش آموزشی ، فرهنگی و ورزشی

آموزشی ، فرهنگی و ورزشی								تعداد
مکان ورزشی	کتابخانه عمومی	دبیرستان دخترانه	دبیرستان پسرانه	مدرسه راهنمایی مختلط	مدرسه راهنمایی دخترانه	مدرسه راهنمایی پسرانه	دبستان	
۳۴۰۰	۳۴۱۲	۳۳۳۷	۳۳۳۰	۳۳۳۵	۳۱۶۶	۳۱۴۴	۲۲۴۱	

ماخذ: سرشماری نفوس ومسکن ۱۳۸۵ - مرکز آمار ایران

اطلاعات مربوط به آبادی های استان اردبیل بخش مذهبی

مذهبی				تعداد
اماکن مذهبی سایر ادیان	سایر اماکن مذهبی مسلمانان	امامزاده	مسجد	
۳۴۴۹	۳۳۷۸	۳۳۴۰	۲۲۳۵	

ماخذ: سرشماری نفوس ومسکن ۱۳۸۵ - مرکز آمار ایران

اطلاعات مربوط به آبادی های استان اردبیل - بخش سیاسی و اداری

سیاسی و اداری			تعداد
شرکت تعاونی روستایی	مرکز خدمات جهاد کشاورزی	شورای اسلامی روستا	
۳۲۷۲	۳۴۲۰	۲۳۶۹	

ماخذ: سرشماری نفوس ومسکن ۱۳۸۵ - مرکز آمار ایران

اطلاعات مربوط به آبادی های استان اردبیل - بخش برق، گاز و آب

برق، گاز و آب				تعداد
سیستم تصفیه آب	آب لوله کشی	گاز لوله کشی	برق	
۱۹۵۰	۲۳۳۲	۳۳۸۰	۱۹۱۴	

ماخذ: سرشماری نفوس ومسکن ۱۳۸۵ - مرکز آمار ایران

اطلاعات مربوط به آبادی های استان اردبیل - بخش بهداشتی و درمانی

بهداشتی و درمانی												تعداد	
تکنسین دامپزشکی	دامپزشک	بهورز	بهداشتیار	بیمار یا مامای روستایی	دندانپزشک تجربی یا دندانساز	دندانپزشک	پزشک	مرکز تسهیلات زایمانی	خانه بهداشت	داروخانه	مرکز بهداشتی درمانی		حمام عمومی
۳۴۳۸	۳۴۲۵	۲۹۹۳	۳۲۵۶	۳۳۴۸	۳۴۳۵	۳۴۳۳	۳۲۸۰	۳۴۴۰	۲۹۲۱	۳۳۸۶	۳۳۵۵	۳۴۰۰	

ماخذ: سرشماری نفوس ومسکن ۱۳۸۵ - مرکز آمار ایران

اطلاعات مربوط به آبادی های استان اردبیل - بخش مخابرات و ارتباطات

مخابرات و ارتباطات						تعداد
دسترسى به روزنامه و مجله	دسترسى به وسيله نقلیه عمومی	دسترسى عمومی به اینترنت	دفتر مخابرات	دفتر پست	صندوق پست	
۳۴۳۴	۲۷۹۹	۳۴۱۲	۳۰۷۳	۳۳۸۲	۳۳۵۹	

ماخذ: سرشماری نفوس ومسکن ۱۳۸۵ - مرکز آمار ایران

اطلاعات مربوط به آبادی های استان اردبیل - بخش بازرگانی و خدمات

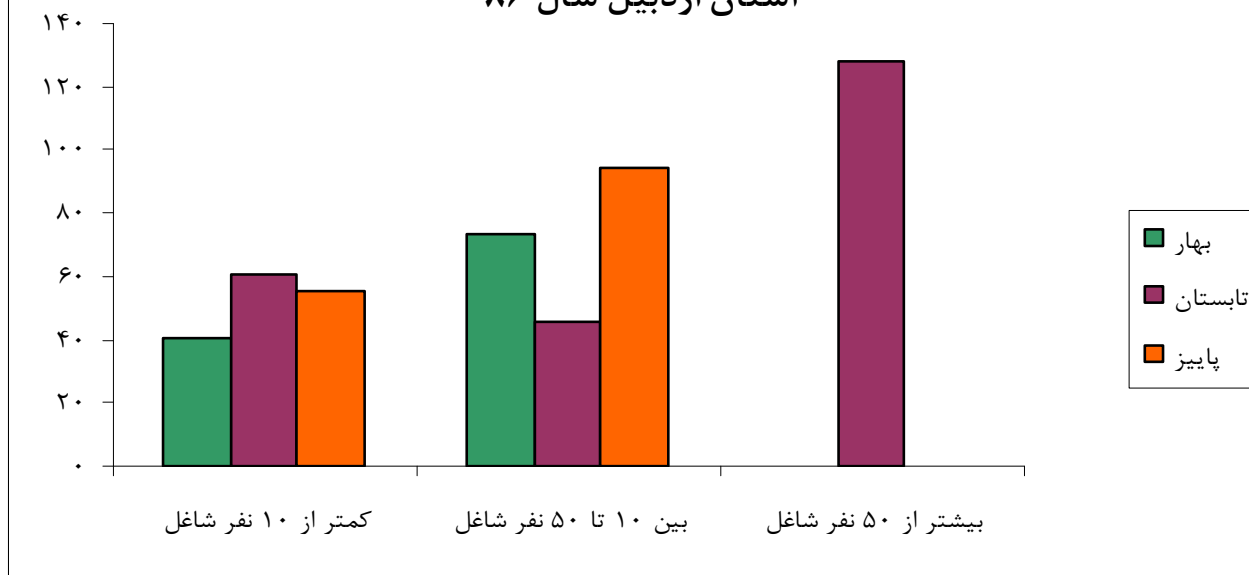
بازرگانی و خدمات							تعداد
تعمیر گاه ماشین آلات کشاورزی	بانک	قهوه خانه	گوشت فروشی	نانوایی	بقالی	فروشگاه تعاونی	
۳۳۶۱	۳۴۳۵	۳۱۷۲	۳۲۵۶	۳۱۶۵	۲۶۰۵	۳۳۰۳	

ماخذ: سرشماری نفوس ومسکن ۱۳۸۵ - مرکز آمار ایران

اشتغال ایجاد شده و تعهد شده توسط مجری طرح‌های کار آفرینی فعال بر حسب بعد کارگاه در فصلهای بهار، تابستان و پاییز استان اردبیل سال ۸۶

دوره آماری						بعد کارگاه
پاییز ^(۳)		تابستان ^(۲)		بهار ^(۱)		
اشتغال	تعداد طرح	اشتغال	تعداد طرح	اشتغال	تعداد طرح	
۳۰۵	۱۰۹	۱۰۰	۳۰	۷۷	۲۰	تعداد اشتغال تعهد شده
۱۶۹	۱۰۹	۶۱	۳۰	۳۱	۲۰	تعداد اشتغال ایجاد شده
۵۵,۴۱		۶۱,۰۰		۴۰,۳		درصد تحقق اشتغال از نظر مجری طرح
۱۷	۲	۳۵	۱	۳۴	۴	تعداد اشتغال تعهد شده
۱۶	۲	۱۶	۱	۲۵	۴	تعداد اشتغال ایجاد شده
۹۴,۱۲		۴۵,۷۱		۷۳,۵		درصد تحقق اشتغال از نظر مجری طرح
۰	۰	۸۶	۳	۰	۰	تعداد اشتغال تعهد شده
۰	۰	۱۱۰	۳	۰	۰	تعداد اشتغال ایجاد شده
۰		۱۲۷,۹۱		۰		درصد تحقق اشتغال از نظر مجری طرح
۳۳	۱۰	۲	۱	-	-	تعداد اشتغال تعهد شده
۰	۱۰	۰	۱	-	-	تعداد اشتغال ایجاد شده
۰		۰,۰۰		-	-	درصد تحقق اشتغال از نظر مجری طرح
۳۵۵	۱۲۱	۲۲۳	۳۵	۱۱۱	۲۴	تعداد اشتغال تعهد شده
۱۸۵	۱۲۱	۱۸۷	۳۵	۵۶	۲۴	تعداد اشتغال ایجاد شده
۵۲,۱۱		۸۳,۸۶		۵۰,۵		درصد تحقق اشتغال از نظر مجری طرح
						کلی

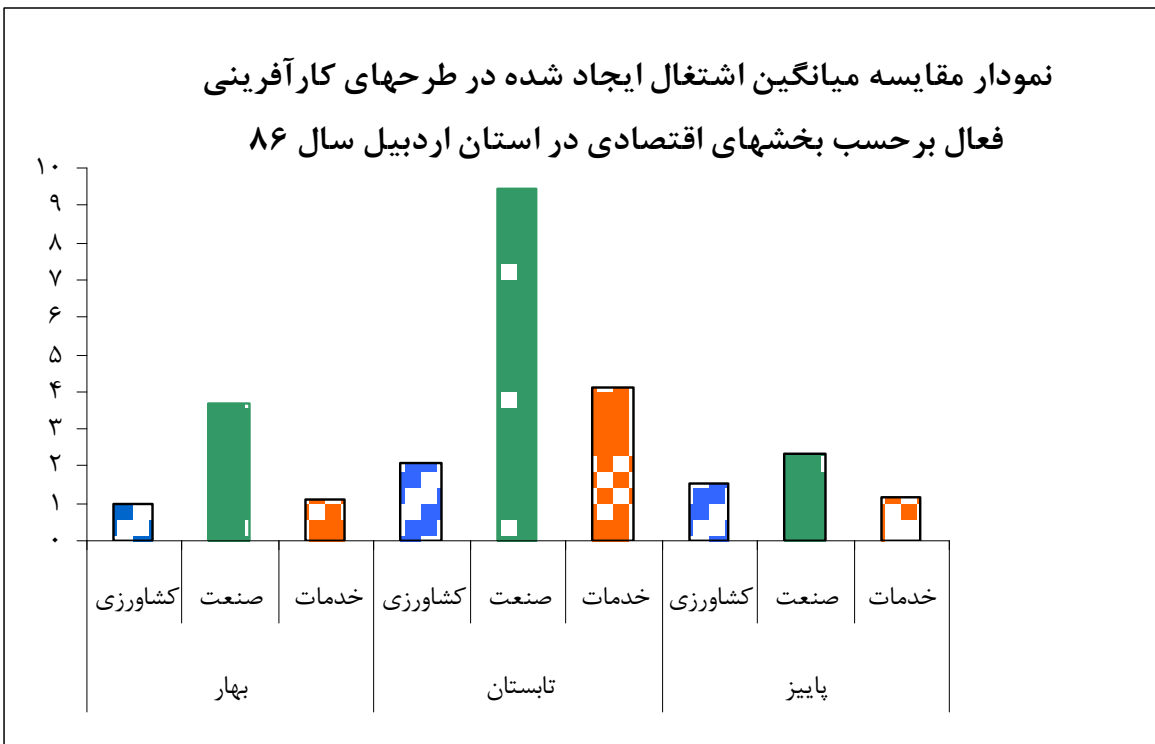
نمودار مقایسه درصد تحقق اشتغال بنگاههای زودبازده و کارآفرین در
استان اردبیل سال ۸۶



میانگین خالص اشتغال و سرانه اعتباری مربوطه در طرحهای کارآفرینی فعال برحسب بخش های اقتصادی و دوره آماری استان اردبیل _ سال ۱۳۸۶

دوره	بخش اقتصادی	تعداد طرح	مبلغ تسهیلات دریافتی تاکنون (میلیون ریال)	تعداد شاغلین قبل از دریافت تسهیلات	شاغلین فعلی	تعداد اشتغال ایجاد شده	میانگین اشتغال هر طرح	سرانه اعتباری اشتغال ایجاد شده (میلیون ریال)
بهار	کشاورزی	۱	۲۷	۱	۲	۱	۱	۲۷
	صنعت	۹	۶۶۶۳	۴۶	۷۹	۳۳	۳,۷	۲۰۱,۹
	خدمات	۱۴	۱۵۵۴	۲۵	۴۰	۱۵	۱,۱	۱۰۳,۶
	کل	۲۴	۸۲۴۴	۷۲	۱۲۱	۴۹	۲,۰۴	۱۶۸,۲
تابستان	کشاورزی	۹	۶۷۹۰	۹	۲۸	۱۹	۲,۱۱	۳۵۷,۳۷
	صنعت	۱۲	۹۶۳۴	۶۵	۱۷۸	۱۱۳	۹,۴۲	۸۵,۲۶
	خدمات	۱۳	۲۷۴۹	۱۱۸	۱۷۱	۵۳	۴,۰۸	۵۱,۸۷
	کل	۳۴	۱۹۱۷۳	۱۹۲	۳۷۷	۱۸۵	۵,۴۴	۱۰۳,۶۴
پاییز	کشاورزی	۴۶	۸۴۲۳,۰۰	۱۰	۸۰	۷۰	۱,۵۲	۱۲۰,۳۳
	صنعت	۲۹	۵۴۱۹,۴۰	۴۰	۱۰۸	۶۸	۲,۳۴	۷۹,۷۰
	خدمات	۳۶	۷۴۶۴,۹۰	۱۰	۵۳	۴۳	۱,۱۹	۱۷۳,۶۰
	کل	۱۱۱	۲۱۳۰۷,۳۰	۶۰	۲۴۱	۱۸۱	۱,۶۳	۱۱۷,۷۲

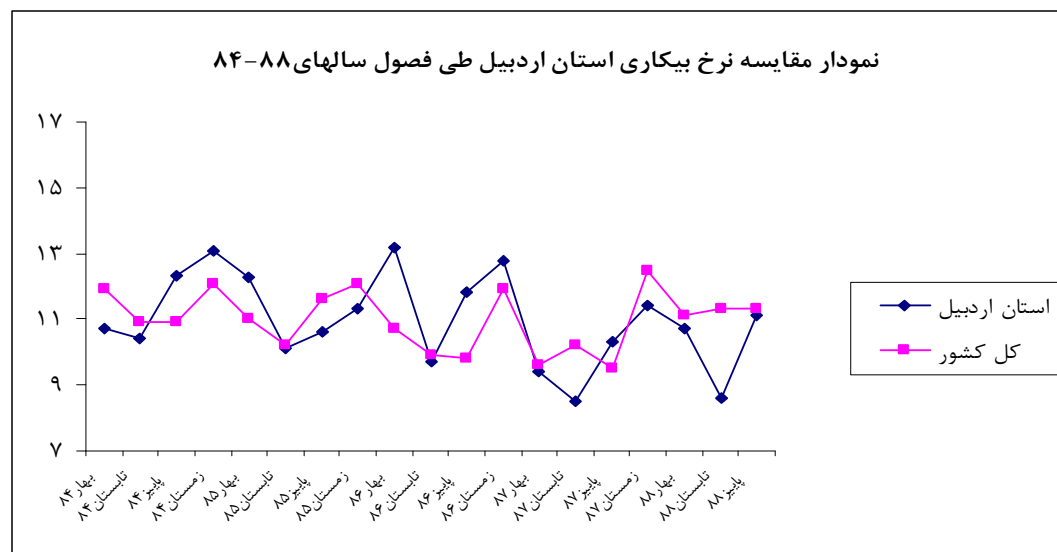
نمودار مقایسه میانگین اشتغال ایجاد شده در طرحهای کارآفرینی
فعال بر حسب بخشهای اقتصادی در استان اردبیل سال ۸۶



نرخ بیکاری جمعیت ۱۰ ساله و بیشتر در استان اردبیل طی سالهای ۱۳۸۴-۱۳۸۸

زمستان	بایز	تابستان	بهار	نرخ بیکاری	
۱۲,۱	۱۰,۹	۱۰,۹	۱۱,۹	کل کشور	سال ۸۴
۱۳,۱	۱۲,۳۵	۱۰,۴	۱۰,۷	استان اردبیل	
۱۲,۱	۱۱,۶	۱۰,۲	۱۱	کل کشور	سال ۸۵
۱۱,۳	۱۰,۶	۱۰,۱	۱۲,۳	استان اردبیل	
۱۱,۹	۹,۸	۹,۹	۱۰,۷	کل کشور	سال ۸۶
۱۲,۸	۱۱,۸	۹,۷	۱۳,۲	استان اردبیل	
۱۲,۵	۹,۵	۱۰,۲	۹,۶	کل کشور	سال ۸۷
۱۱,۴	۱۰,۳	۸,۵	۹,۴	استان اردبیل	
-	۱۱,۳	۱۱,۳	۱۱,۱	کل کشور	سال ۸۸
-	۱۱,۱	۸,۶	۱۰,۷	استان اردبیل	

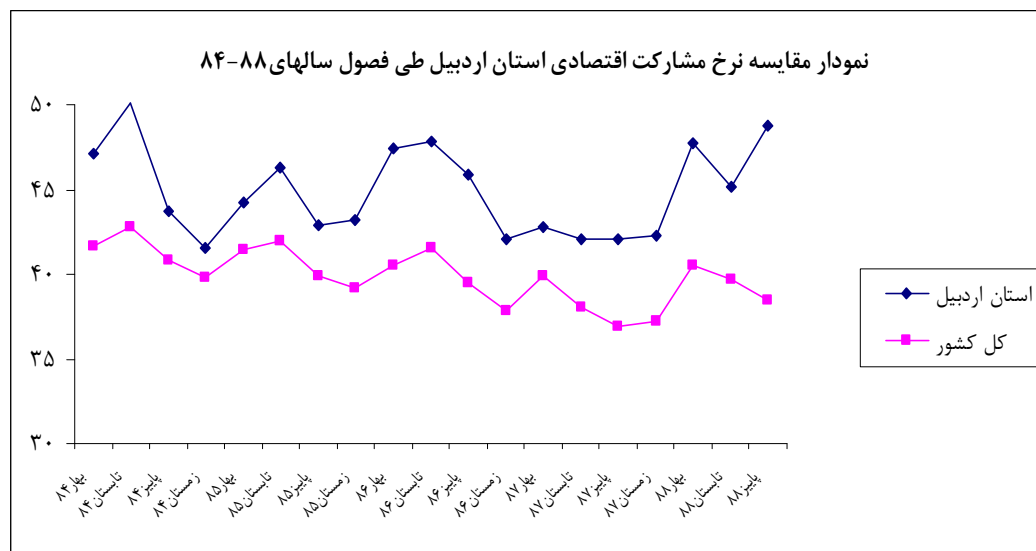
ماخذ: فصلنامه آمار نیروی کار سالهای ۱۳۸۴-۱۳۸۸ - مرکز آمار ایران



نرخ مشارکت اقتصادی جمعیت ۱۰ ساله و بیشتر در استان اردبیل طی سالهای ۱۳۸۴-۱۳۸۸

زمستان	بایز	تابستان	بهار	نرخ مشارکت اقتصادی	
۳۹,۸	۴۰,۸	۴۲,۸	۴۱,۷	کل کشور	سال ۸۴
۴۱,۵	۴۳,۷۴	۵۰,۱	۴۷,۱	استان اردبیل	
۳۹,۲	۳۹,۹	۴۲,۰	۴۱,۴	کل کشور	سال ۸۵
۴۳,۲	۴۲,۹	۴۶,۳	۴۴,۲	استان اردبیل	
۳۷,۸	۳۹,۵	۴۱,۵	۴۰,۵	کل کشور	سال ۸۶
۴۲,۱	۴۵,۹	۴۷,۸	۴۷,۴	استان اردبیل	
۳۷,۲	۳۶,۹	۳۸,۰	۳۹,۹	کل کشور	سال ۸۷
۴۲,۳	۴۲,۱	۴۲,۱	۴۲,۸	استان اردبیل	
-	۳۸,۵	۳۹,۷	۴۰,۵	کل کشور	سال ۸۸
-	۴۸,۸	۴۵,۲	۴۷,۷	استان اردبیل	

ماخذ: فصلنامه آمار نیروی کار سالهای ۱۳۸۴-۱۳۸۸ - مرکز آمار ایران



جمعیت ۱۰ ساله و بیشتر بر حسب وضع فعالیت اقتصادی به تفکیک جنس طی سالهای ۸۷-۸۴

غیرفعال			فعال									کل				
			بیکار			شاغل			جمع							
زن	مرد	مرد و زن	زن	مرد	مرد و زن	زن	مرد	مرد و زن	زن	مرد	مرد و زن	زن	مرد	مرد و زن		
۲۳۳۶۴۳۴۸	۱۰۱۰۵۳۱۱	۳۳۴۶۹۶۶۰	۸۱۹۰۹۸	۱۸۵۵۷۶۸	۲۶۷۴۸۶۶	۳۹۶۱۶۶۱	۱۶۶۵۶۹۱۸	۲۰۶۱۸۵۷۹	۴۷۸۰۷۵۹	۱۸۵۱۲۶۸۶	۲۳۲۹۳۴۴۶	۲۸۱۴۵۱۰۸	۲۸۶۱۷۹۹۸	۵۶۷۶۳۱۰۶	کل کشور	سال ۸۴
۳۷۹۹۰۹	۱۷۳۸۱۹	۵۵۳۷۲۹	۱۶۰۰۱	۳۷۲۳۷	۵۳۲۳۹	۱۱۱۸۱۴	۲۹۴۱۴۸	۴۰۵۹۶۳	۱۳۷۸۱۶	۳۳۱۳۸۶	۴۵۹۲۰۲	۵۰۷۷۲۵	۵۰۵۲۰۵	۱۰۱۲۹۳۱	استان اردبیل	
۲۴۰۷۳۳۸۰	۱۰۵۸۴۹۰۷	۳۴۶۵۸۲۸۷	۷۶۴۷۱۶	۱۸۷۷۹۳۱	۲۶۴۲۶۴۸	۳۹۶۹۶۰۶	۱۶۸۷۱۸۱۴	۲۰۸۴۱۴۲۰	۴۷۳۴۳۲۳	۱۸۷۴۹۷۴۵	۲۳۴۸۴۰۶۸	۲۸۸۰۷۷۰۳	۲۹۳۳۴۶۵۳	۵۸۱۴۲۳۵۶	کل کشور	سال ۸۵
۴۰۰۷۱۰	۱۸۸۱۱۳	۵۸۸۸۲۳	۱۴۱۴۴	۳۷۱۰۶	۵۱۳۵۰	۱۰۹۸۶۹	۲۹۸۶۲۹	۴۰۸۴۹۹	۱۳۴۰۱۴	۳۳۵۷۳۵	۴۵۹۷۵۰	۵۲۴۷۲۴	۵۲۳۸۴۸	۱۰۴۸۵۷۳	استان اردبیل	
۲۴۷۷۵۵۷۱	۱۰۹۰۰۳۵۲	۳۵۶۷۵۹۲۳	۷۲۲۱۱۹	۱۷۶۴۱۱۸	۲۴۸۶۲۳۸	۳۸۶۲۴۸۸	۱۷۲۲۹۹۸۸	۲۱۰۹۲۴۷۷	۴۵۸۴۶۰۸	۱۸۹۹۴۱۰۷	۲۳۵۷۸۷۱۵	۲۹۳۶۰۱۷۹	۲۹۸۹۴۴۵۹	۵۹۲۵۴۶۳۹	کل کشور	سال ۸۶
۳۹۴۹۲۲	۱۷۶۳۶۵	۵۷۱۲۸۷	۱۷۸۱۵	۳۹۱۹۷	۵۷۰۱۳	۱۲۰۶۵۳	۳۰۳۵۹۷	۴۲۴۲۵۱	۱۳۸۴۶۹	۳۴۲۷۹۵	۴۸۱۲۶۴	۵۳۳۳۹۱	۵۱۹۱۶۰	۱۰۵۲۵۵۲	استان اردبیل	
۲۵۸۲۶۹۱۹	۱۱۵۸۰۷۶۶	۳۷۴۰۷۶۸۶	۶۷۶۸۵۸	۱۷۱۵۳۲۱	۲۳۹۲۱۷۹	۳۳۸۱۳۴۴	۱۷۱۱۸۹۶۵	۲۰۵۰۰۳۱۰	۴۰۵۸۲۰۳	۱۸۸۳۴۲۸۶	۲۲۸۹۲۴۸۹	۲۹۸۸۵۱۲۲	۳۰۴۱۵۰۵۳	۶۰۳۰۰۱۷۶	کل کشور	سال ۸۷
۴۲۳۵۳۴	۱۹۲۲۲۸	۶۱۵۷۶۳	۱۲۰۴۲	۳۲۷۵۲	۴۴۷۹۵	۱۰۴۰۳۹	۳۰۲۹۰۰	۴۰۶۹۳۹	۱۱۶۰۸۱	۳۳۵۶۵۲	۴۵۱۷۳۴	۵۳۹۶۱۶	۵۲۷۸۸۱	۱۰۶۷۴۹۷	استان اردبیل	

ماخذ: نتایج طرح آمارگیری از نیروی کار سالهای ۸۷-۸۴، مرکز آمار ایران

شاخصهای عمده نیروی کار در جمعیت ۱۰ ساله و بیشتر به تفکیک جنس طی سالهای ۸۷-۸۴

سهم شاغلین با ساعت کار معمول بیش از ۴۹ ساعت در هفته			سهم جمعیت دارای اشتغال ناقص			نرخ بیکاری جوانان ۱۵-۲۴ ساله			نرخ بیکاری			نرخ مشارکت اقتصادی				
زن	مرد	مرد و زن	زن	مرد	مرد و زن	زن	مرد	مرد و زن	زن	مرد	مرد و زن	زن	مرد	مرد و زن		
۱۷,۶	۵۳,۵	۴۶,۶	۴,۷	۸,۰	۷,۴	۳۲,۶	۲۰,۴	۲۳,۳	۱۷,۱	۱۰,۰	۱۱,۵	۱۷,۰	۶۴,۷	۴۱,۰	کل کشور	سال
۱۱,۱	۴۹,۲	۳۸,۷	۱,۹	۴,۵	۳,۸	۲۴,۵	۲۰,۸	۲۱,۹	۱۲,۵	۱۱,۲	۱۱,۶	۲۵,۲	۶۵,۶	۴۵,۳	استان اردبیل	۸۴
۱۶,۵	۵۱,۹	۴۵,۲	۴,۱	۷,۷	۷,۰	۳۱,۸	۲۱,۰	۲۳,۵	۱۶,۲	۱۰,۰	۱۱,۳	۱۶,۴	۶۳,۹	۴۰,۴	کل کشور	سال
۵,۴	۳۷,۵	۲۸,۹	۲,۱	۷,۶	۶,۱	۲۴,۲	۲۲,۵	۲۳,۰	۱۱,۴	۱۱,۱	۱۱,۱	۲۳,۶	۶۴,۱	۴۳,۸	استان اردبیل	۸۵
۱۷,۱	۵۲,۰	۴۵,۶	۳,۳	۷,۱	۶,۴	۳۰,۲	۲۰,۱	۲۲,۳	۱۵,۸	۹,۳	۱۰,۵	۱۵,۶	۶۳,۵	۳۹,۸	کل کشور	سال
۷,۹	۴۵,۶	۳۴,۹	۱,۳	۶,۴	۴,۹	۲۶,۵	۲۰,۵	۲۲,۵	۱۲,۹	۱۱,۴	۱۱,۸	۳۶,۰	۶۶,۰	۴۵,۷	استان اردبیل	۸۶
۱۶,۱	۴۹,۴	۴۳,۹	۴,۲	۸,۶	۷,۹	۳۴,۰	۲۰,۲	۲۳,۰	۱۶,۷	۹,۱	۱۰,۴	۱۳,۶	۶۱,۹	۳۸,۰	کل کشور	سال
۱۲,۰	۴۶,۲	۳۷,۵	۱,۵	۶,۲	۵,۰	۲۱,۶	۱۷,۰	۱۸,۱	۱۰,۴	۹,۸	۹,۹	۲۱,۵	۶۳,۶	۴۲,۳	استان اردبیل	۸۷

ماخذ: نتایج طرح آمارگیری از نیروی کار سالهای ۸۷-۸۴، مرکز آمار ایران

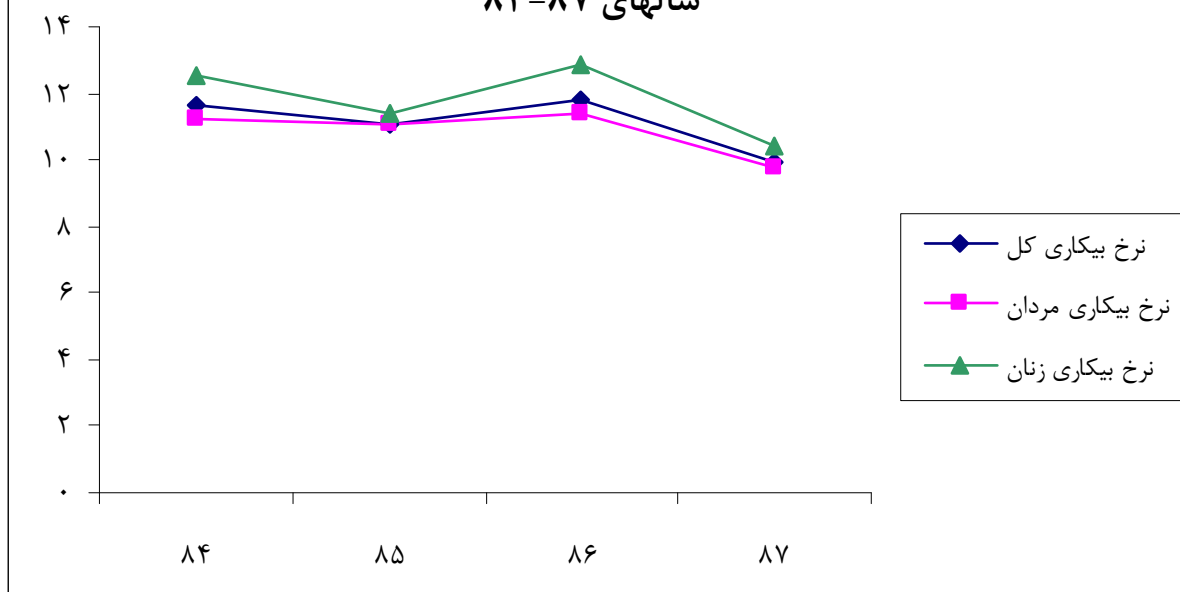
ادامه شاخصهای عمده نیروی کار در جمعیت ۱۰ ساله و بیشتر به تفکیک جنس طی سالهای ۸۷-۸۴

		سهم اشتغال در بخش														
		عمومی			خصوصی			خدمات			صنعت			کشاورزی		
		مرد و زن	مرد	زن	مرد و زن	مرد	زن	مرد و زن	مرد	زن	مرد و زن	مرد	زن	مرد و زن	مرد	زن
سال ۸۴	کل کشور	۲۴,۷	۲۲,۶	۳۳,۶	۳۰,۳	۳۰,۸	۲۸,۳	۴۴,۹	۴۶,۵	۳۸,۰	۸۰,۳	۸۱,۲	۷۶,۴	۱۹,۱	۱۸,۳	۲۲,۸
	استان اردبیل	۴۴,۷	۳۵,۸	۶۸,۲	۱۹,۹	۲۲,۳	۱۳,۹	۳۵,۳	۴۲,۰	۱۷,۹	۸۵,۶	۸۵,۱	۸۷,۰	۱۴,۰	۱۴,۵	۱۲,۷
سال ۸۵	کل کشور	۲۳,۲	۲۱,۳	۳۰,۹	۳۱,۷	۳۱,۷	۳۱,۷	۴۵,۱	۴۷,۰	۳۷,۳	۸۰,۹	۸۱,۹	۷۶,۸	۱۸,۵	۱۷,۶	۲۲,۳
	استان اردبیل	۴۲,۲	۳۳,۰	۶۷,۱	۲۱,۲	۲۳,۰	۱۶,۵	۳۶,۶	۴۴,۰	۱۶,۴	۸۵,۴	۸۴,۷	۸۷,۴	۱۴,۳	۱۵,۲	۱۲,۰
سال ۸۶	کل کشور	۲۲,۸	۲۰,۵	۳۳,۱	۳۲,۰	۳۲,۷	۲۹,۱	۴۵,۱	۴۶,۸	۳۷,۸	۸۱,۰	۸۲,۰	۷۶,۹	۱۸,۵	۱۷,۶	۲۲,۳
	استان اردبیل	۴۳,۲	۳۴,۰	۶۶,۳	۲۱,۲	۲۳,۷	۱۵,۱	۳۵,۶	۴۲,۳	۱۸,۵	۸۵,۸	۸۵,۳	۸۷,۲	۱۳,۸	۱۴,۵	۱۲,۰
سال ۸۷	کل کشور	۲۱,۲	۱۹,۳	۳۰,۶	۳۲,۲	۳۳,۲	۲۷,۳	۴۶,۵	۴۷,۴	۴۱,۹	۸۱,۷	۸۲,۹	۷۵,۵	۱۸,۳	۱۷,۱	۲۴,۵
	استان اردبیل	۴۰,۴	۳۱,۹	۶۴,۹	۲۲,۵	۲۴,۸	۱۵,۹	۳۷,۲	۴۳,۳	۱۹,۲	۸۷,۰	۸۶,۵	۸۸,۳	۱۳,۰	۱۳,۵	۱۱,۷

ماخذ: نتایج طرح آمارگیری از نیروی کار سالهای ۸۷-۸۴، مرکز آمار ایران

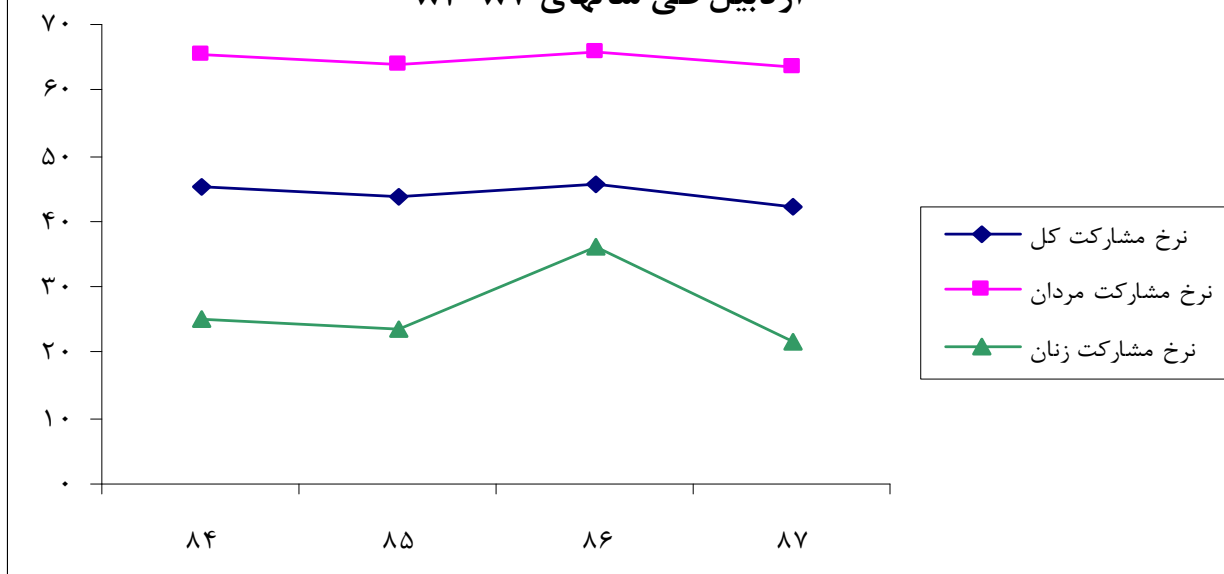
نمودار مقایسه نرخ بیکاری کل، مردان و زنان در استان اردبیل طی

سالهای ۸۴-۸۷



نمودار مقایسه نرخ مشارکت اقتصادی کل، مردان و زنان در استان

اردبیل طی سالهای ۸۴-۸۷



توزیع جویندگان کار ، فرصتهای شغلی و بکارگماردگان استان اردبیل طی سالهای ۸۷-۸۴

سال ۸۷	سال ۸۶	سال ۸۵	سال ۸۴		
۲۱۹۶۷	۲۲۶۴۶	۱۲۲۴۸	۱۹۳۶۸	تعداد	جویندگان کار
-۳/۰۰	۸۴/۹۰	-۳۶,۷۶	-	درصد تغییر نسبت به سال قبل	
۱۸۲۴۸	۱۳۷۸۷	۵۰۲۱	۲۱۸۷	تعداد	فرصتهای شغلی
۳۲/۳۶	۱۷۴/۵۹	۱۲۹/۵۸	-	درصد تغییر نسبت به سال قبل	
۸۴۶۲	۷۰۱۷	۲۳۹۵	۷۵۹	تعداد	بکارگماردگان
۲۰/۵۹	۱۹۲/۹۹	۲۱۵/۵۵	-	درصد تغییر نسبت به سال قبل	

ماخذ: سیمای بازار کار سالهای ۸۷-۸۴ ، مرکز آمار و اطلاعات بازار کار

